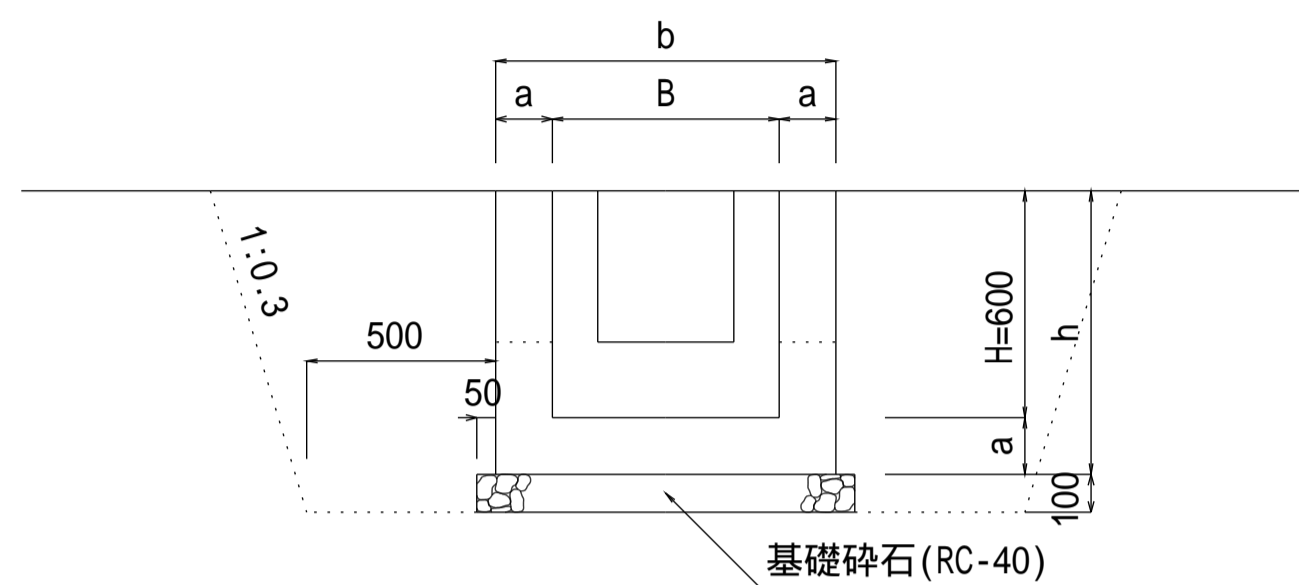


注意事項

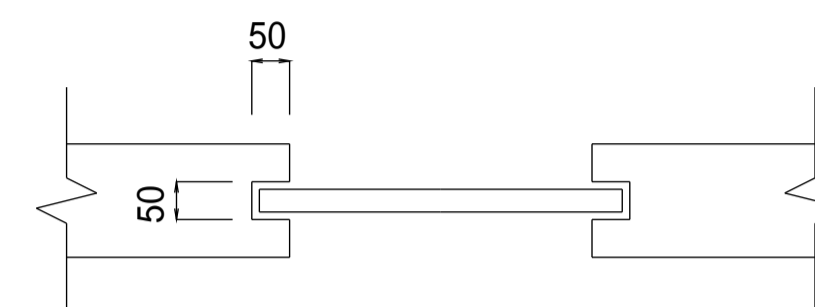
1. 構造物の位置、接続水路の型式・規格は、計画平面図による。
2. 施工の詳細（水路計画高、角落しの有無、流水方向）は、監督員の指示による。
3. 排水路で使用する場合は、複断面を阻害しない切欠きとする。
4. 材料は下記による。
無筋コンクリート 18-8-40-60%BB
基礎砕石 再生骨材(RC-40)

側面図

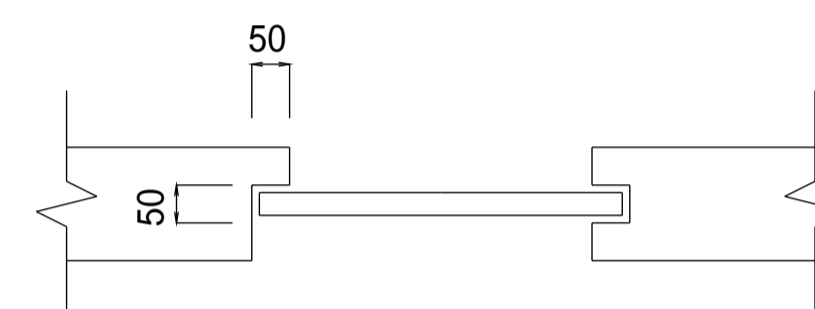


角落し詳細図

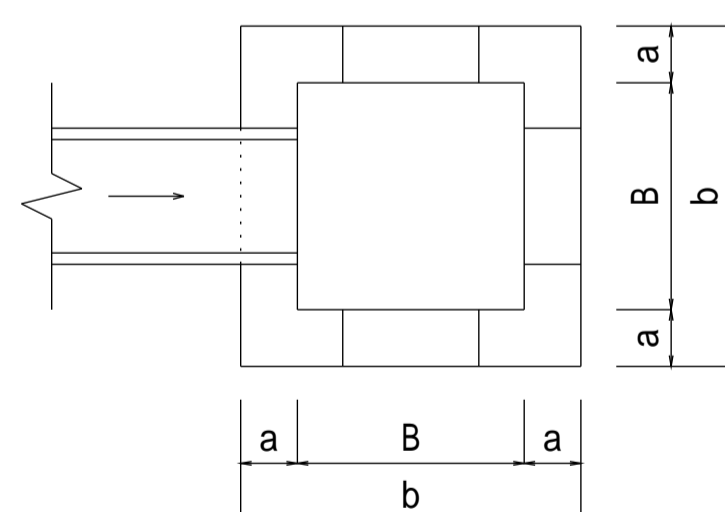
タイプ1



タイプ2



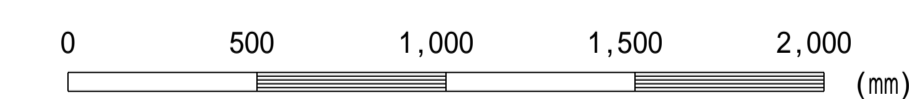
平面図



設計規格	壁高 H(mm)	内幅 B(mm)	壁厚 a(mm)	全高 h(mm)	全幅 b(mm)
06-06	600	600	150	750	900
06-08	600	800	150	750	1,100
06-10	600	1,000	150	750	1,300
06-12	600	1,200	150	750	1,500

【設計規格】

壁高 H 内幅 B



この図面はA 1サイズ、縮尺S=1:20です

工事名	
図面名	分水工(壁高0.6m)
作成年月	令和6年4月
縮尺	図示 図面番号 05-01[04]
会社名	
事務所名	