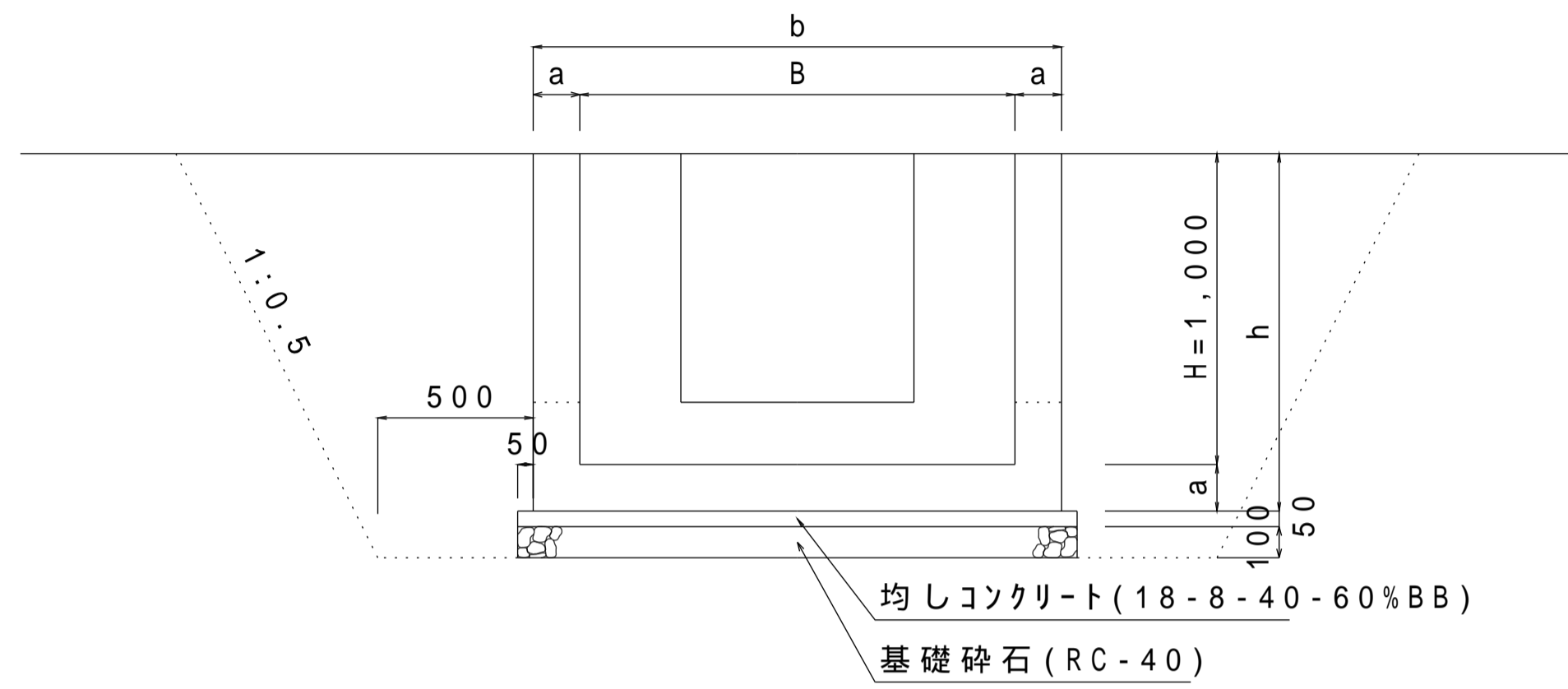


角 落 し 詳 細 図

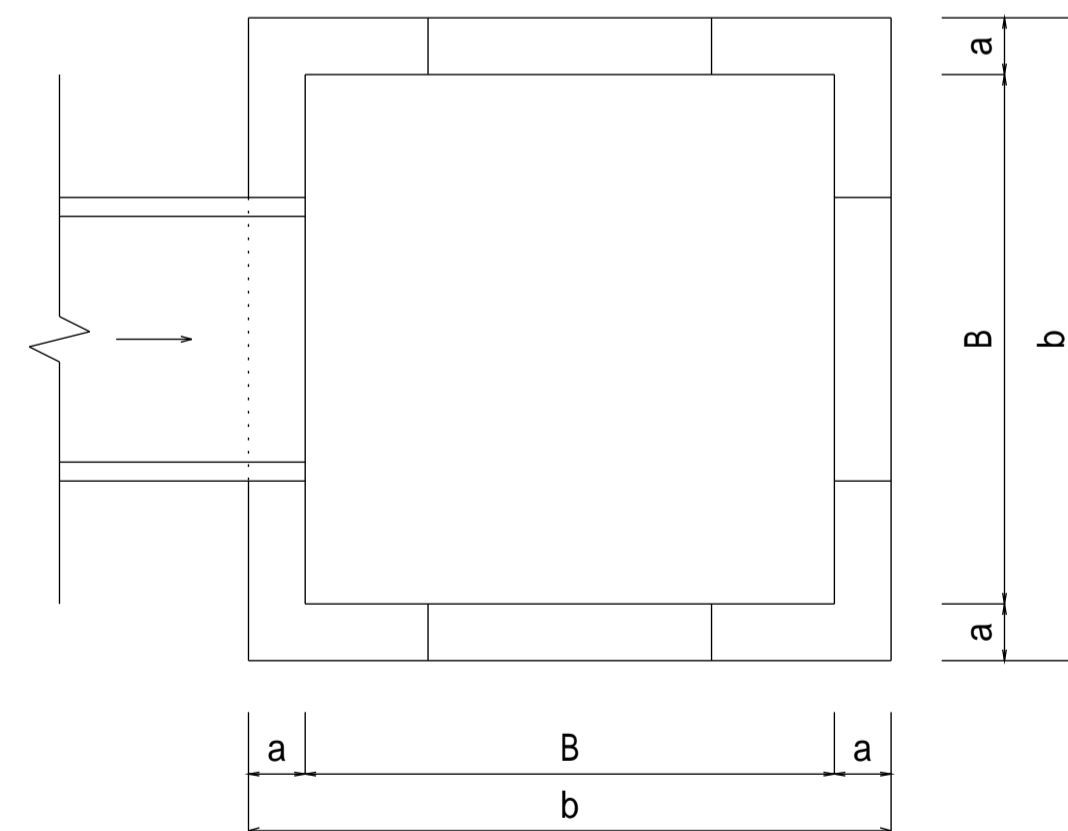
注 意 事 項

1. 構造物の位置、接続水路の型式・規格は、計画平面図による。
2. 施工の詳細（水路計画高、角落しの有無、流水方向）は、監督員の指示による。
3. 排水路で使用する場合は、複断面を阻害しない切欠きとする。
4. 材料は下記による。  
均しコンクリート 18-8-40-60%BB  
鉄筋コンクリート 21-12-25(20)-55%BB  
鉄筋 SD295  
基礎砕石 再生骨材(RC-40)
5. この図集においては、鉄筋のかぶりりは主鉄筋の中心からコンクリート表面までの距離とし、下記による。  
D13・・・5cm  
D16,D19・・・6cm
6. 配力筋は、主筋の内側とする。

側 面 図



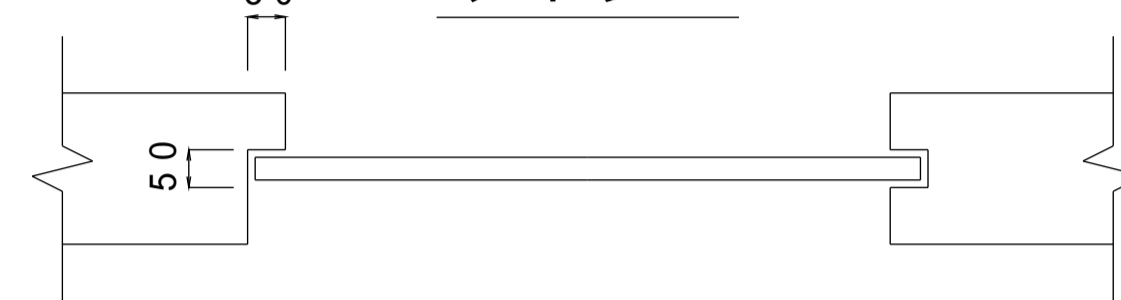
平 面 図



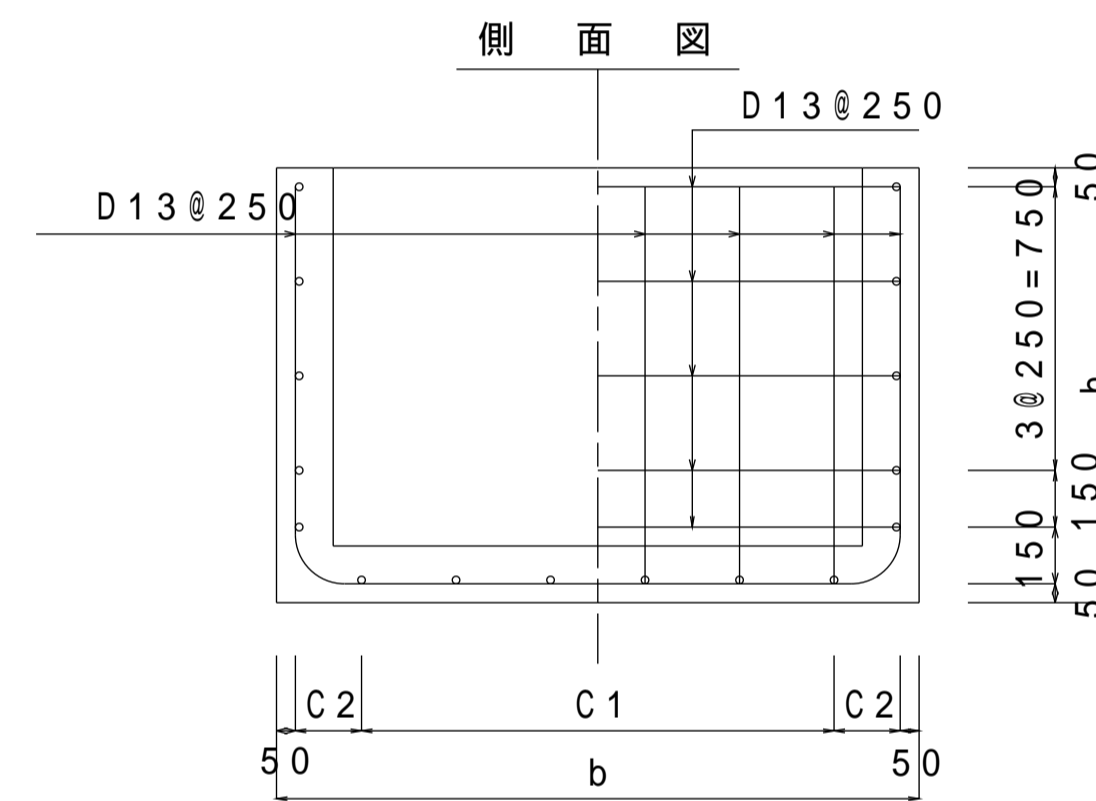
タイプ 1



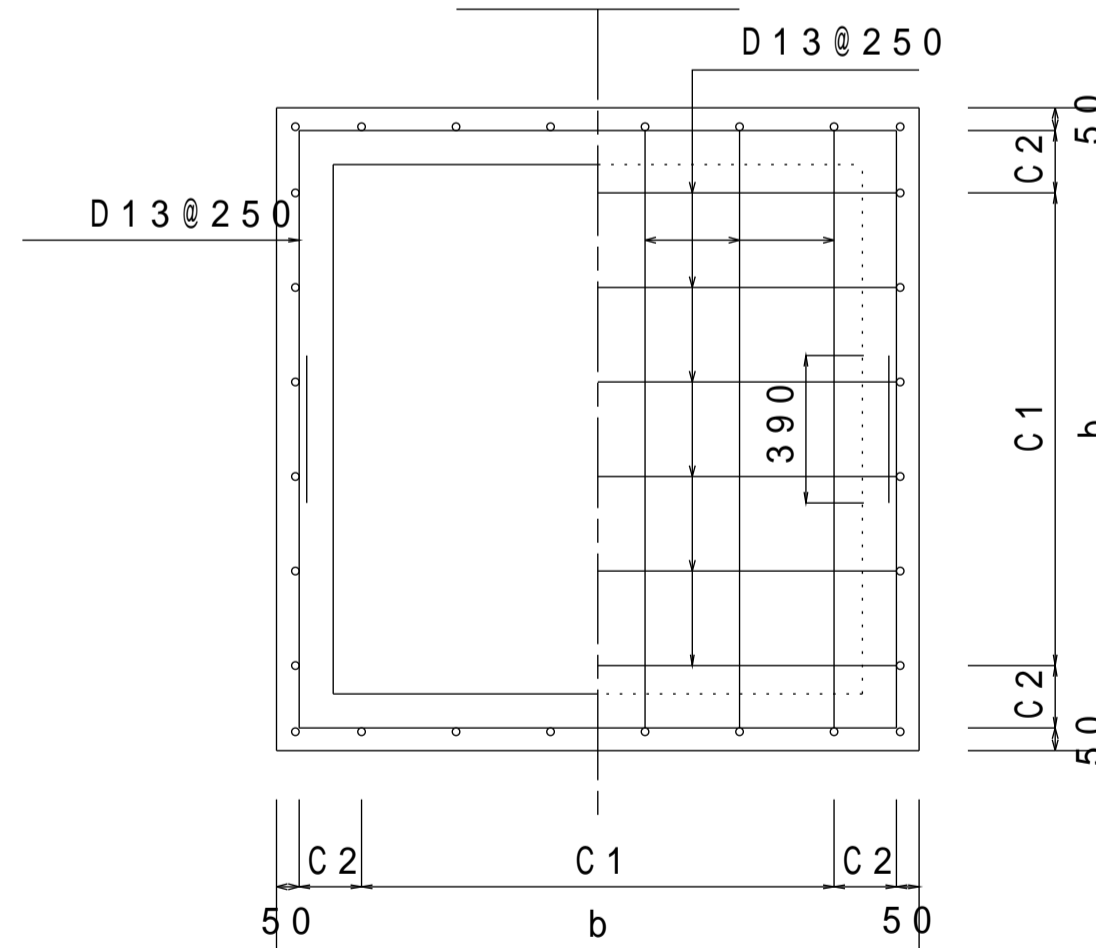
タイプ 2



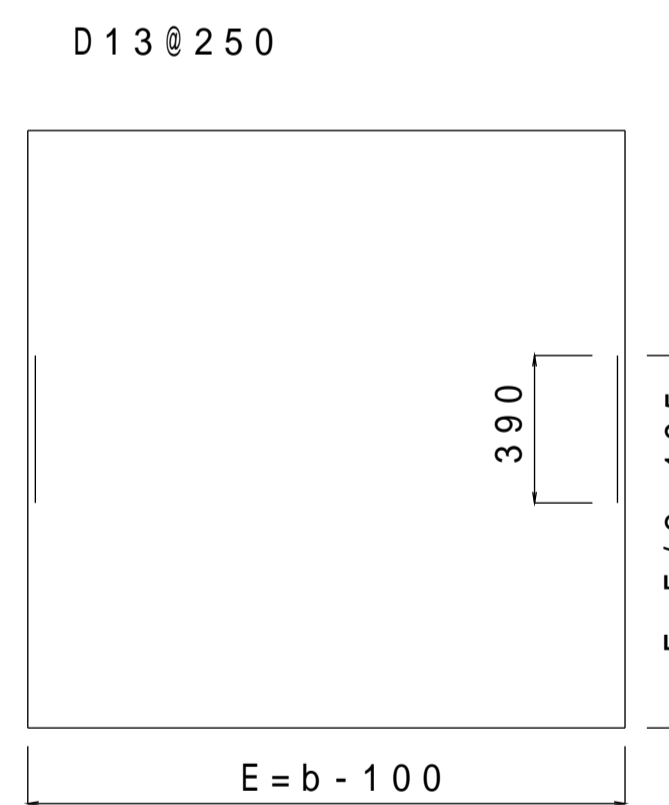
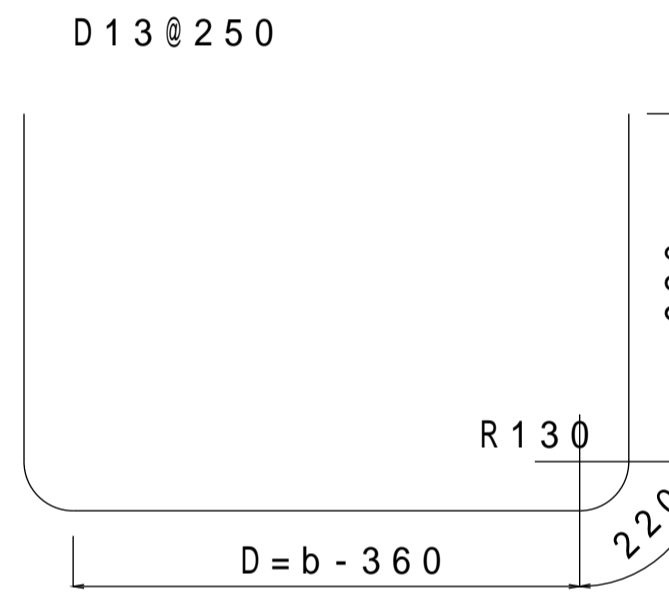
配 筋 図



平 面 図

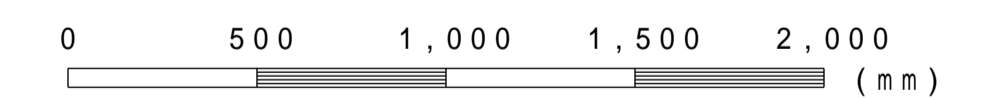


鉄 筋 加 工 図



【 設 計 規 格 】

壁 高 内 幅  
H B



この図面はA1サイズ、縮尺S=1:20です

設計規格	壁高 H(mm)	内幅 B(mm)	壁厚 a(mm)	全高 h(mm)	全幅 b(mm)
10-10	1,000	1,000	150	1,150	1,300
10-12	1,000	1,200	150	1,150	1,500
10-14	1,000	1,400	150	1,150	1,700
10-16	1,000	1,600	150	1,150	1,900
10-18	1,000	1,800	150	1,150	2,100
10-20	1,000	2,000	150	1,150	2,300

設計規格	配筋	寸 法 表 (mm)							D13(0.995)		D13(0.995)		D13 (kg)	
		C1	C2	b	D	E	F	L1	n	重量	L2	n		重量
10-10	D13@250	750	225	1,300	940	1,200	795	3,220	10	32	2,790	10	28	60
10-12	D13@250	1,000	200	1,500	1,140	1,400	895	3,420	12	41	3,190	10	32	73
10-12	D13@250	1,250	175	1,700	1,340	1,600	995	3,620	14	50	3,590	10	36	86
10-16	D13@250	1,500	150	1,900	1,540	1,800	1,095	3,820	16	61	3,990	10	40	101
10-18	D13@250	1,500	250	2,100	1,740	2,000	1,195	4,020	16	64	4,390	10	44	108
10-20	D13@250	1,750	225	2,300	1,940	2,200	1,295	4,220	18	76	4,790	10	48	124

工事名	
図面名	分水路(壁高1.0m)
作成年月	令和6年4月
縮尺	図示 図面番号 05-04[04]
会社名	
事務所名	