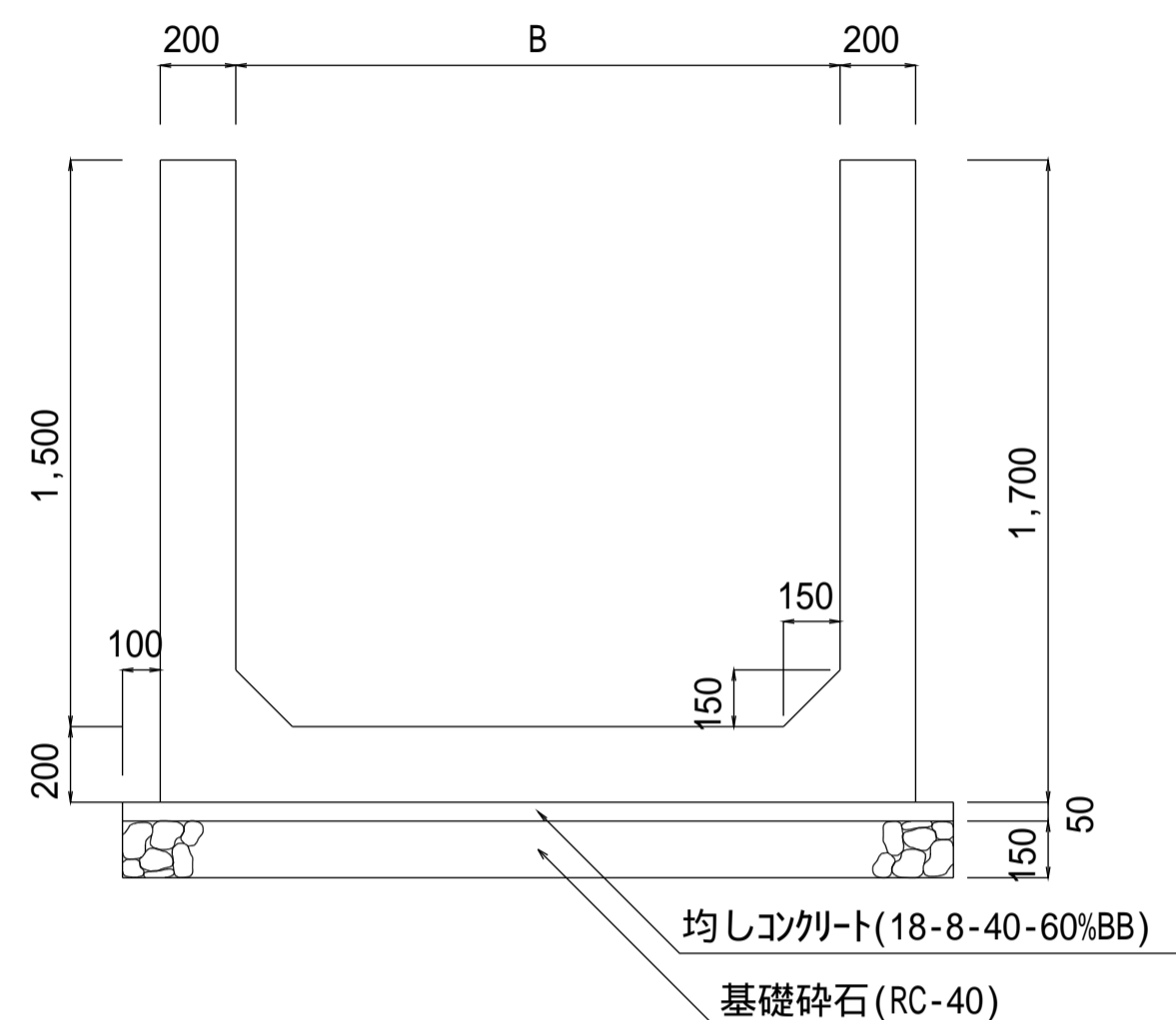


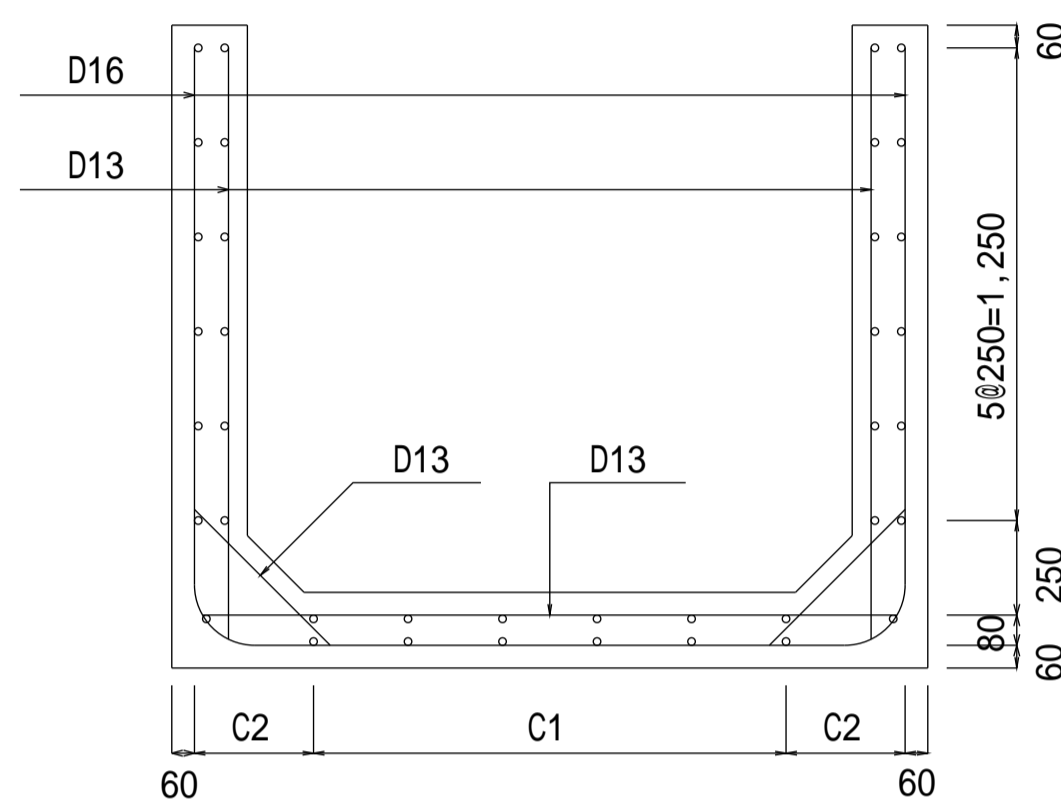
注意事項

- 材料は下記による。
 均しコンクリート 18-8-40-60%BB
 鉄筋コンクリート 21-12-25(20)-55%BB
 鉄筋 SD295
 基礎砕石 再生骨材(RC-40)
- この図集においては、鉄筋のかぶりりは主鉄筋の中心からコンクリート表面までの距離とし、下記による。
 D13・・・5cm
 D16,D19・・・6cm
- 鉄筋の継手は30D以上重ね合わせる。
- 配力筋は、主筋の内側とする。

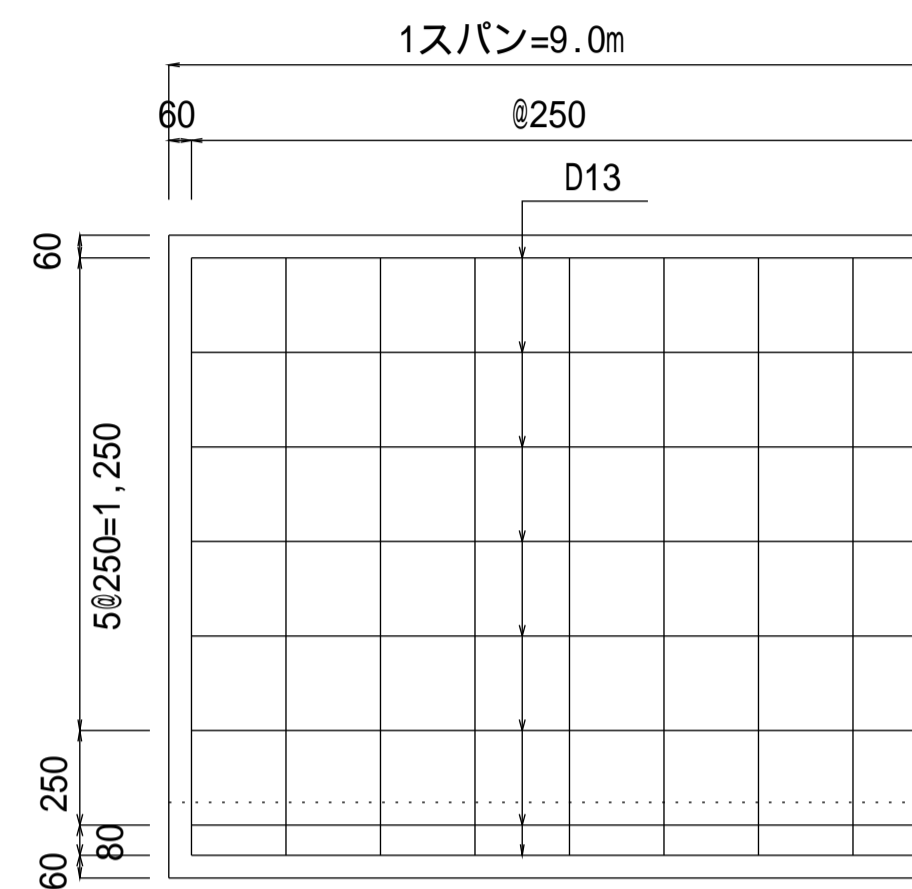
一般図



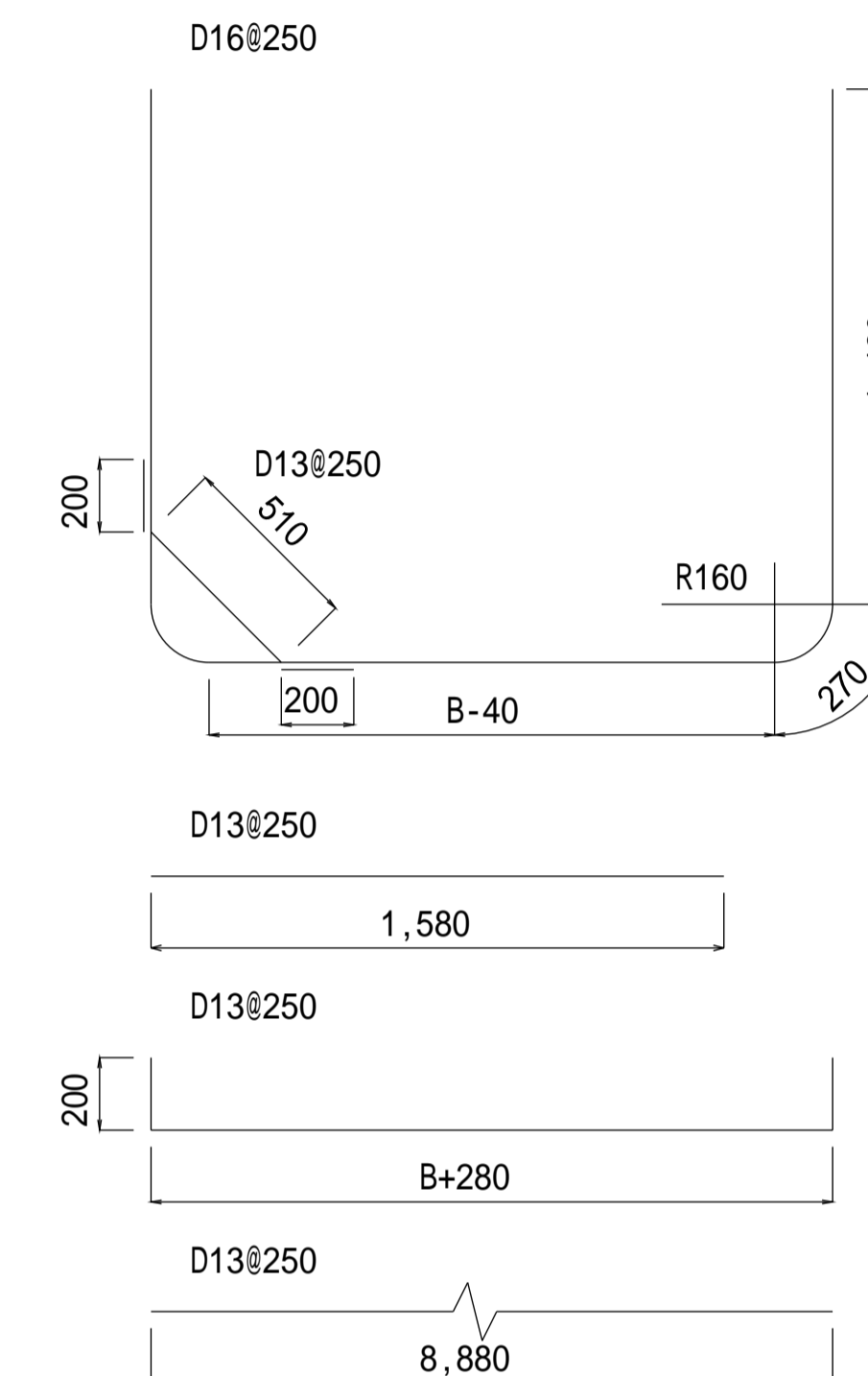
断面図



側面図



鉄筋加工図



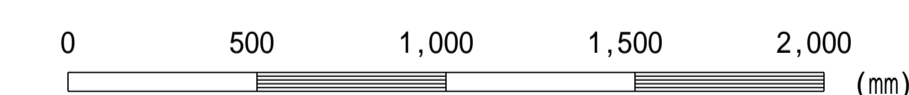
設計規格	寸法表 (m)				D16		D13			D13			D13			鉄筋集計									
					単位重量		1.560		単位重量		0.995		単位重量		0.995		単位重量		0.995		D19	D16	D13		
	水路高	水路幅	配筋		算式	B+3.34	本数	長さ	重量	本数	長さ	重量	算式	B+0.28+0.40	算式	0.51+0.40	本数	長さ	重量	本数	長さ	重量	(kg)	(kg)	(kg)
15-16-02	1.50	1.60	1.500	0.190	37	4.94	285	74	1.58	116	37	2.28	84	74	0.91	67	40	8.88	354		285	620			
15-18-02	1.50	1.80	1.750	0.165	37	5.14	297	74	1.58	116	37	2.48	91	74	0.91	67	42	8.88	371		297	645			
15-20-02	1.50	2.00	2.000	0.140	37	5.34	308	74	1.58	116	37	2.68	99	74	0.91	67	44	8.88	389		308	671			

種別区分(載荷重及び土質条件)

設計規格	種別	載荷重 (kN/m ²)	内部摩擦角 (度)
01			
02	種	15.0	25
03			

【設計規格】

水路高 水路幅 種別
H B



この図面はA 1 サイズ、縮尺S=1:20です

工事名	
図面名	現場排水路工(H=1.5m 種)
作成年月	令和6年4月
縮尺	図示 図面番号 11-10[04]
会社名	
事務所名	