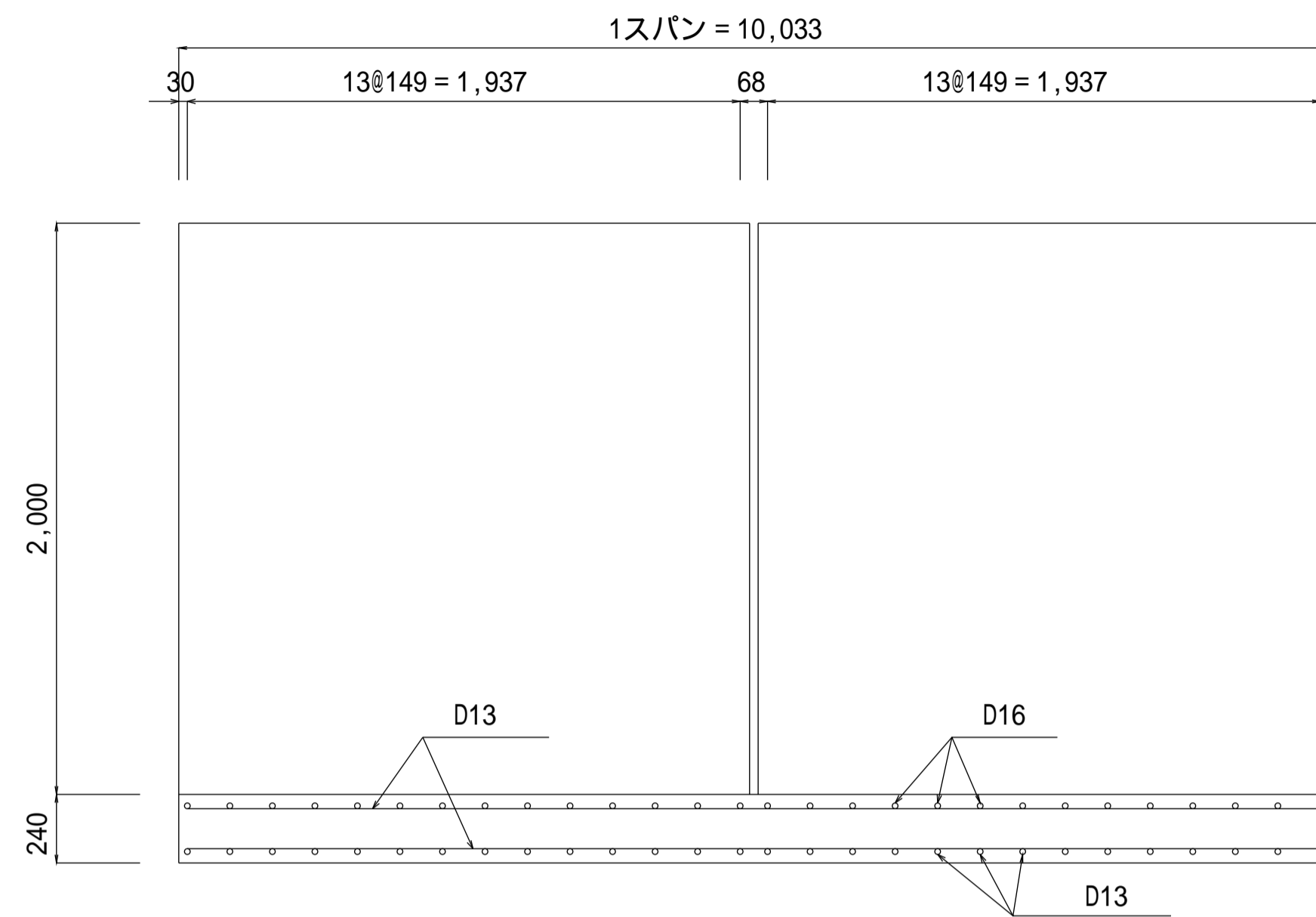
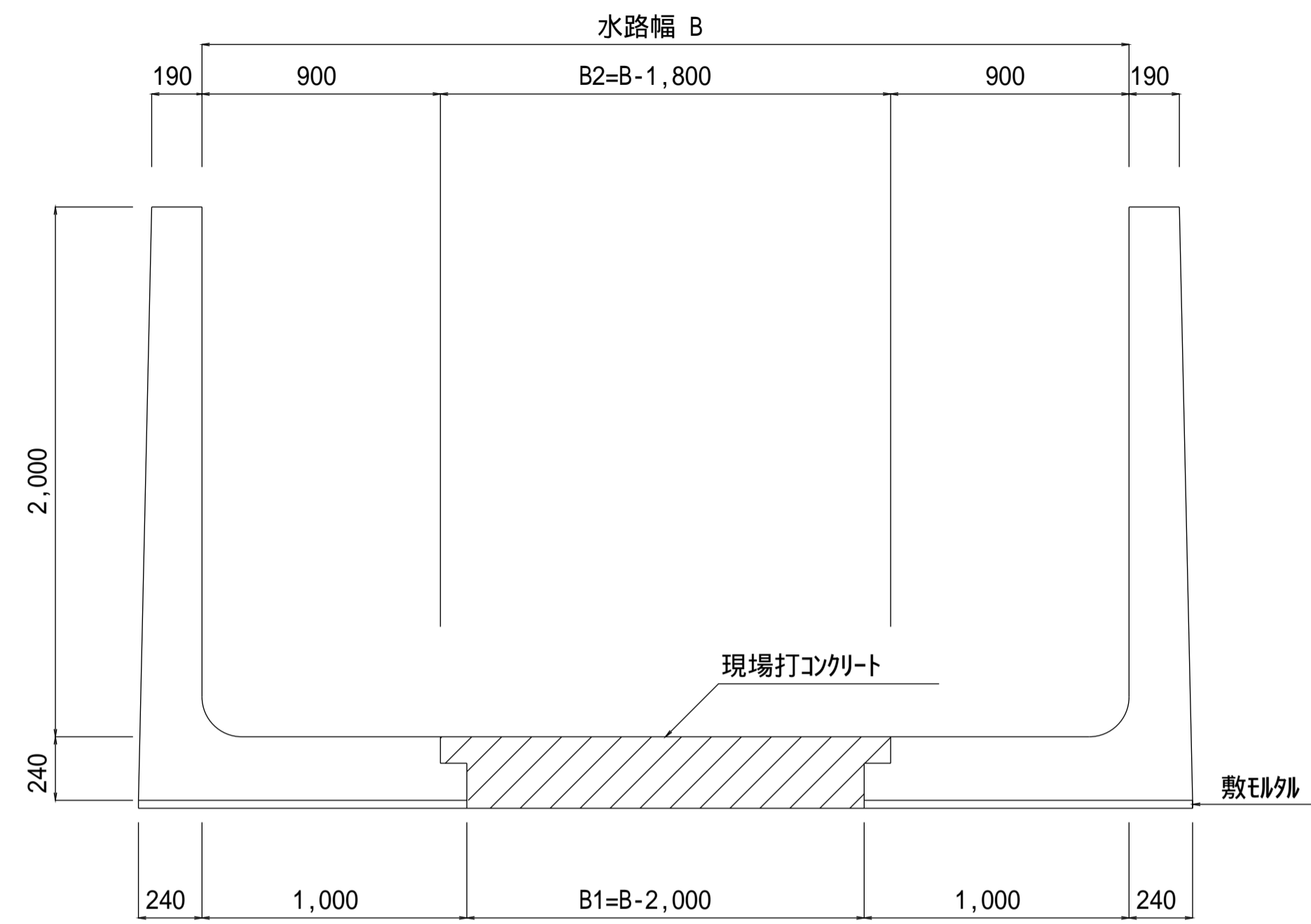


縦断面図

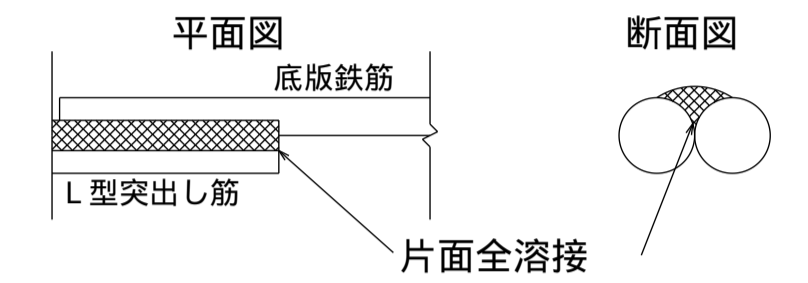


一般図



注意事項

1. 材料は下記による。  
現場打コンクリート 21-12-25(20)-55%BB  
鉄筋 SD295
2. 鉄筋の定尺長は9.00mとする。
3. 底版の鉄筋継手は下図のように片面全溶接とする。



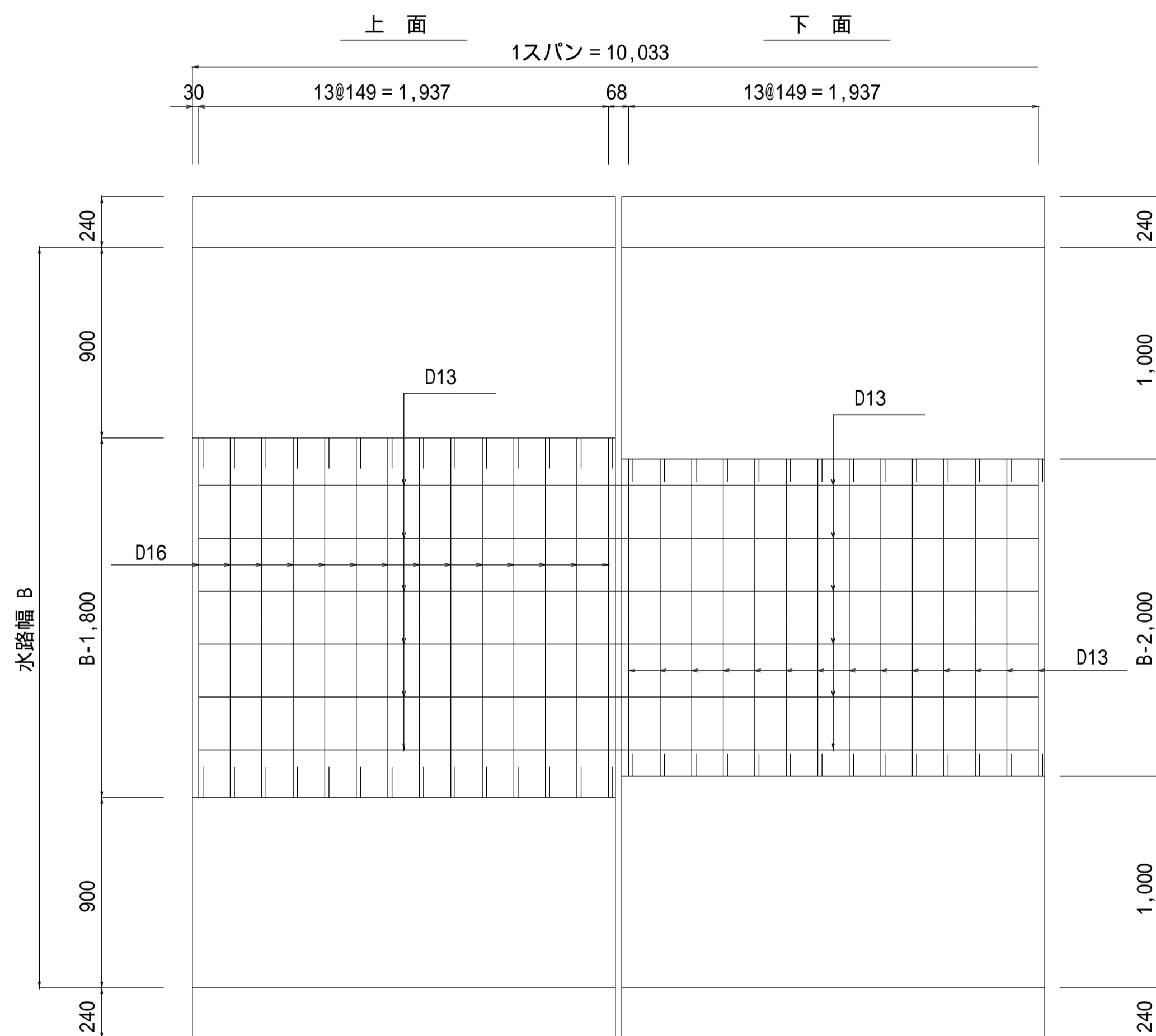
その溶接長は下表のとおりとする。

鉄筋径 (mm)	9	13	D10	D13	D16
溶接長 (mm)	70以上	90以上	70以上	90以上	140以上

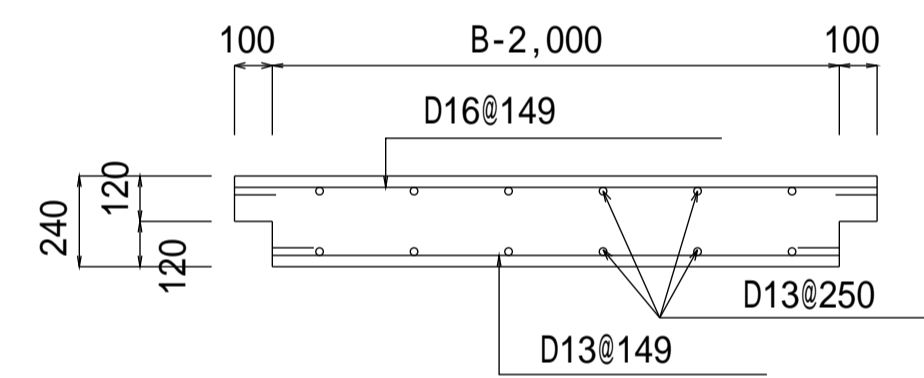
4. 配筋は農林水産省発行の土地改良標準設計図面集「鉄筋コンクリート二次製品」[業務参考資料(H14.12)]によるが、突出し筋のピッチは、製造各社で異なるので注意すること。

5. 曲線部の場合、曲線外側の突出し筋の本数を基本とする。

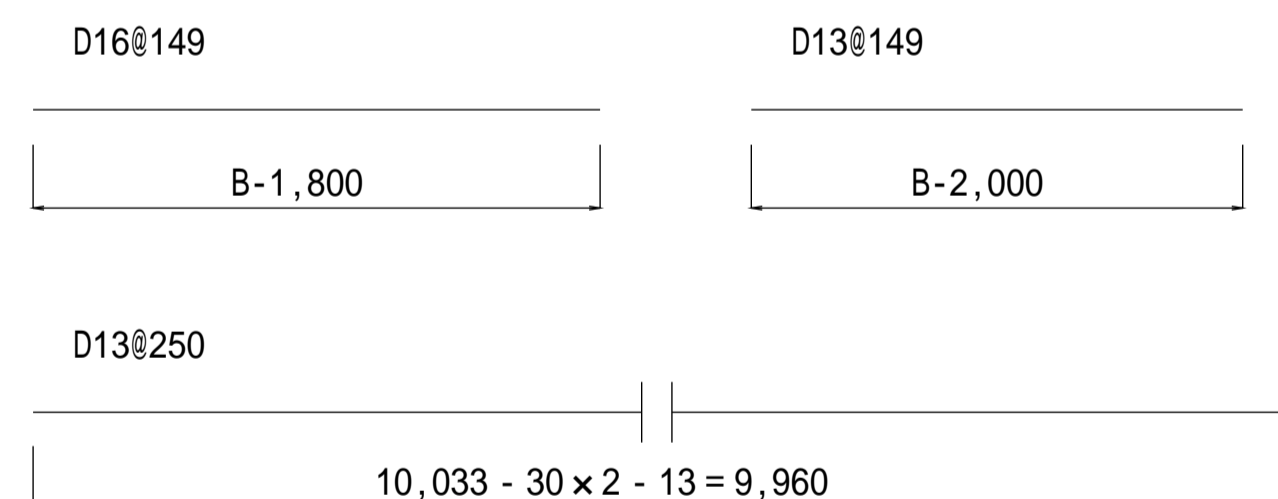
底板配筋図



現場打断面図



鉄筋加工図

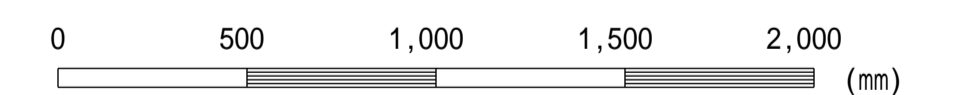


種別区分(載荷重及び土質条件)

設計規格	種別	載荷重 (kN/m <sup>2</sup> )	内部摩擦角 (度)
01	種	10.0	30
02	種	15.0	25
03	種	20.0	20

【設計規格】

水路高 H 水路幅 B 種別



この図面はA 1 サイズ、縮尺S=1:20です

設計規格	水路高 H (m)	水路幅 B (m)	現場打コンクリート		D16			D13			D13			鉄筋集計	
			B1	B2	単位重量		単位重量		単位重量		D16 (kg)	D13 (kg)			
					本数	長さ	本数	長さ	本数	長さ					
20-22-01/02/03	2.00	2.20	0.20	0.40	70	0.40	44	70	0.20	14	2	10.35	21	44	35
20-24-01/02/03	2.00	2.40	0.40	0.60	70	0.60	66	70	0.40	28	4	10.35	41	66	69
20-26-01/02/03	2.00	2.60	0.60	0.80	70	0.80	87	70	0.60	42	6	10.35	62	87	104
20-28-01/02/03	2.00	2.80	0.80	1.00	70	1.00	109	70	0.80	56	8	10.35	82	109	138
20-30-01/02/03	2.00	3.00	1.00	1.20	70	1.20	131	70	1.00	70	10	10.35	103	131	173

鉄筋継手30Dを加算

工事名	
図面名	L型水路構造配筋図(H14規格 H=2,000)
作成年月	令和6年4月
縮尺	図示 図面番号 14-06[04]
会社名	
事務所名	