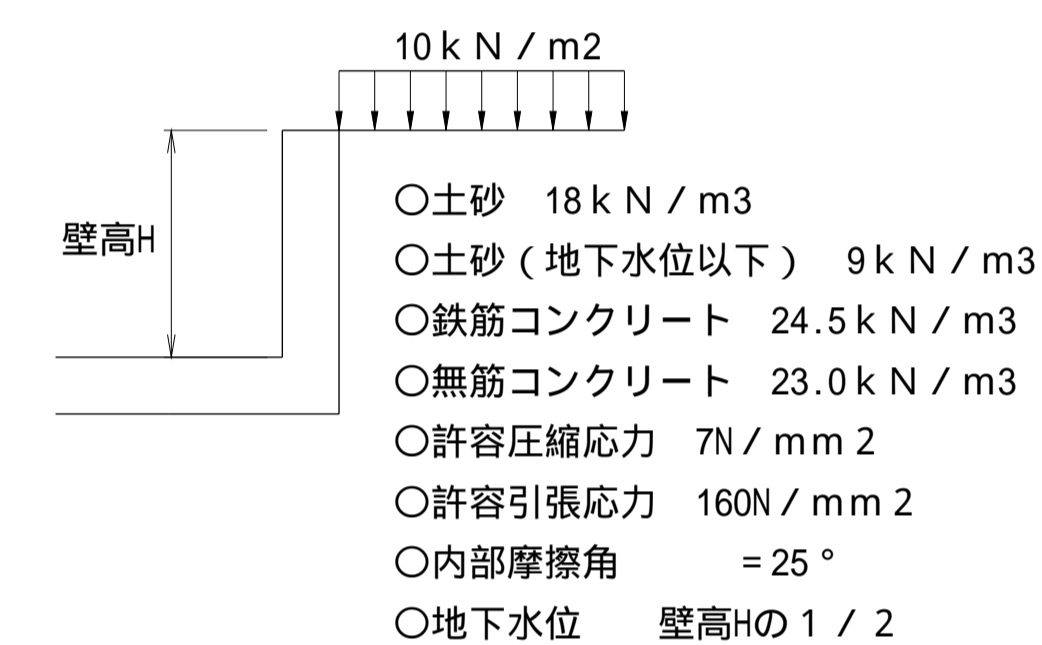
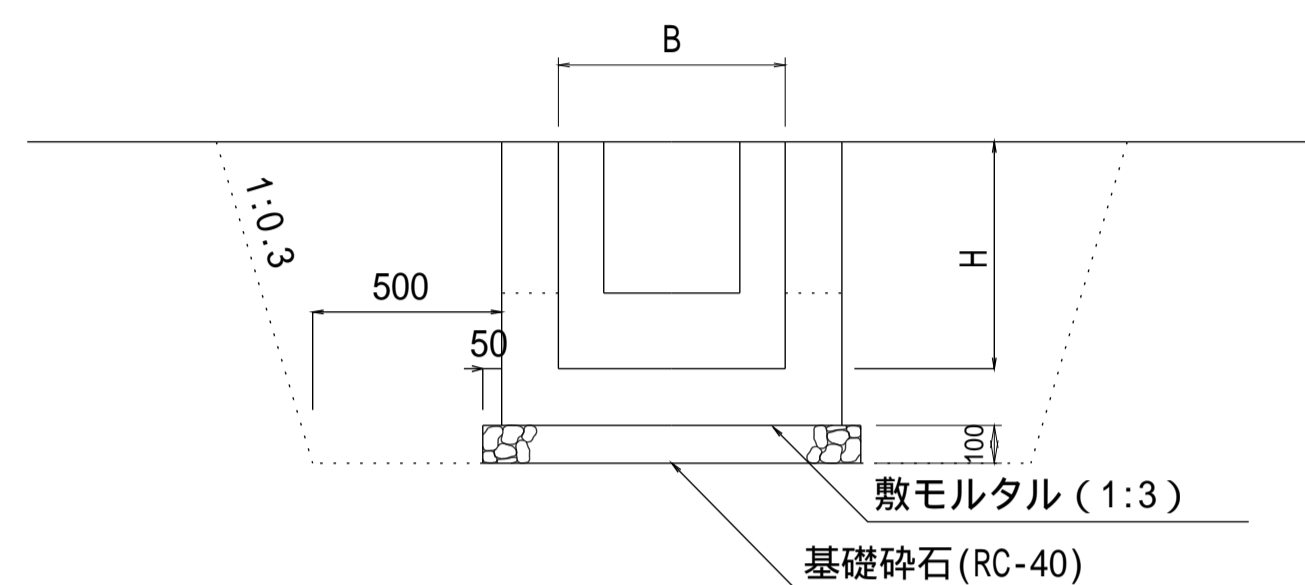


注意事項

1. 構造物の位置、接続水路の型式・規格は、計画平面図による。
2. 施工の詳細（水路計画高、角落しの有無、流水方向）は、監督員の指示による。
3. 排水路で使用する場合は、複断面を阻害しない切欠きとする。
4. 材料は下記による。  
基礎碎石 再生骨材(RC-40)
5. プレキャスト分水工の設計条件

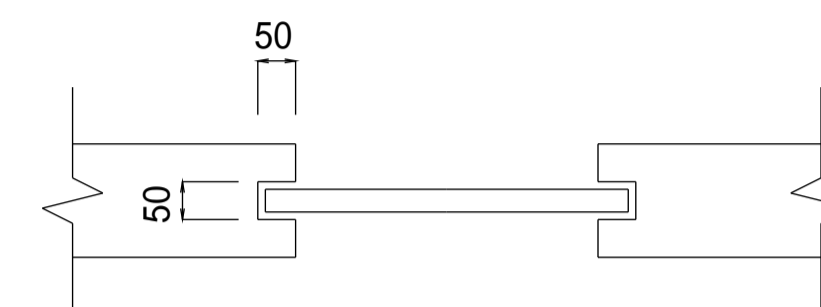


側面図

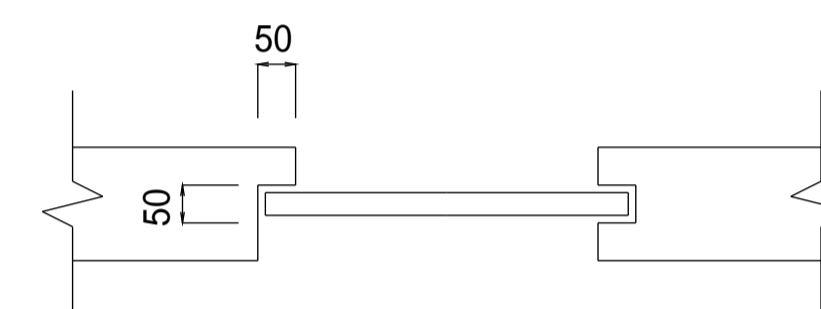


角落し詳細図

下記タイプ又は、製品仕様による  
タイプ1



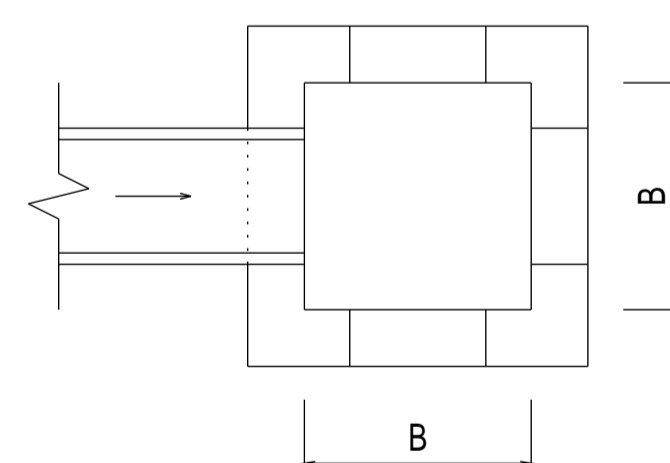
タイプ2



規格一覧表

設計規格	壁高 H(mm)	内幅 B(mm)
06-06	600	600
06-08	600	800
06-10	600	1,000
06-12	600	1,200
08-06	800	600
08-08	800	800
08-10	800	1,000
08-12	800	1,200
10-06	1,000	600
10-08	1,000	800
10-10	1,000	1,000
10-12	1,000	1,200
12-06	1,200	600
12-08	1,200	800
12-10	1,200	1,000
12-12	1,200	1,200

平面図



【設計規格】

P C A - \_\_\_\_\_ - \_\_\_\_\_  
壁高 H 内幅 B

0 500 1,000 1,500 2,000 (mm)

この図面はA 1 サイズ、縮尺S=1:20です

工事名	
図面名	プレキャスト分水工一般図
作成年月	令和6年4月
縮尺	図示 図面番号 05-09[04]
会社名	
事務所名	