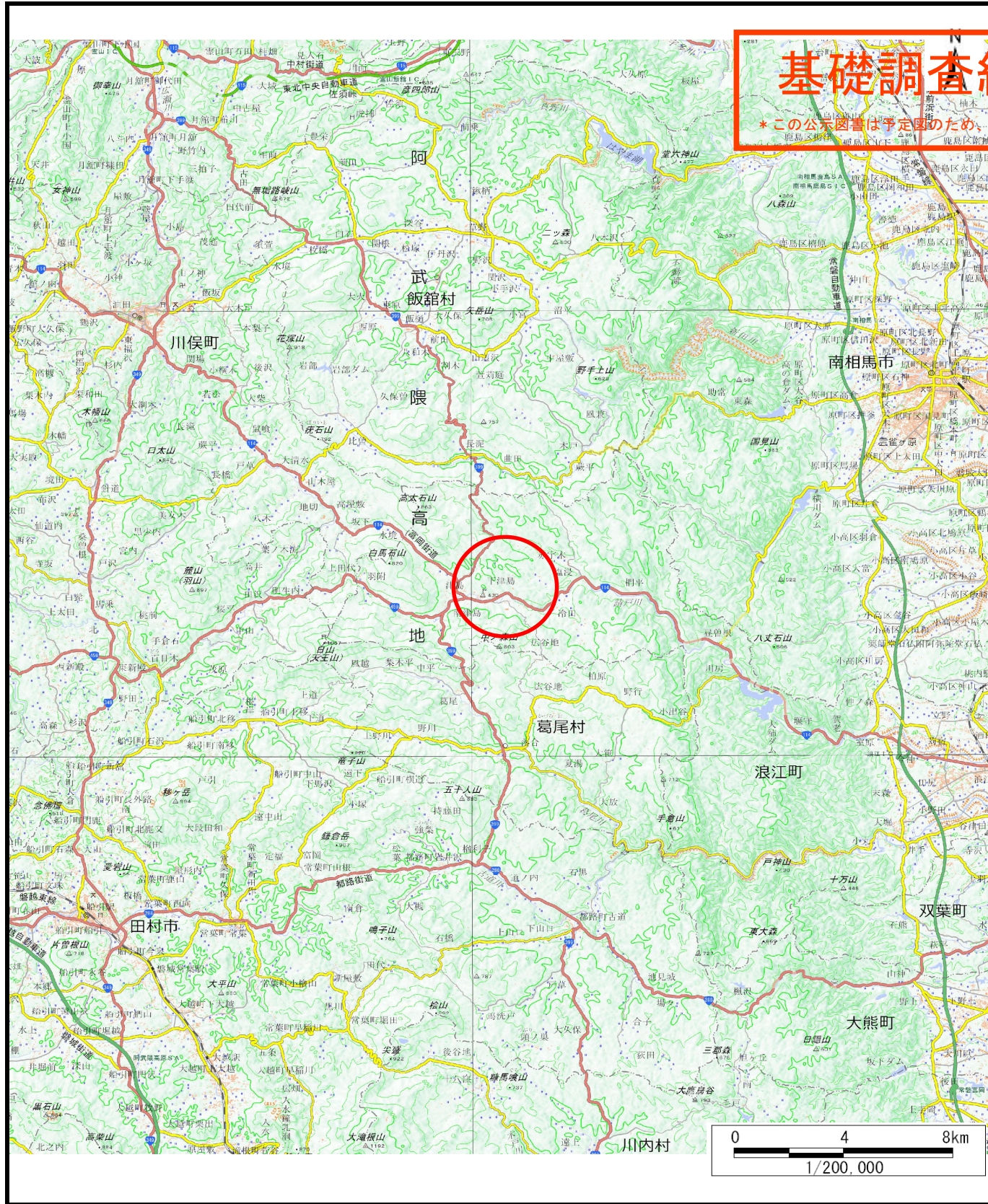


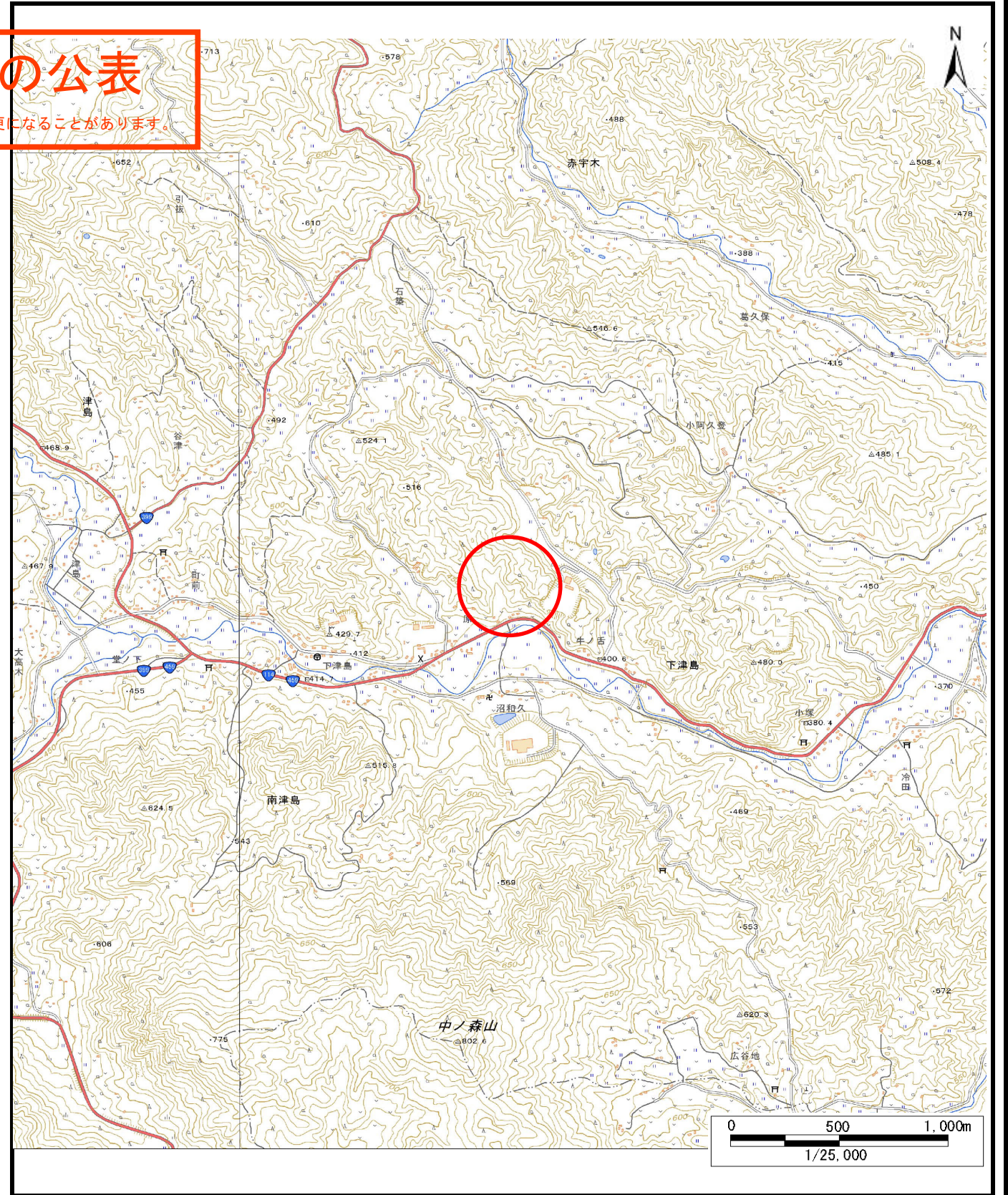
土砂災害警戒区域等の指定の公示に係る図書（その1）

基礎調査結果の公表

\*この公示図書は予定図のため、指定時に変更になることがあります。



(1/200,000)



(1/25,000)

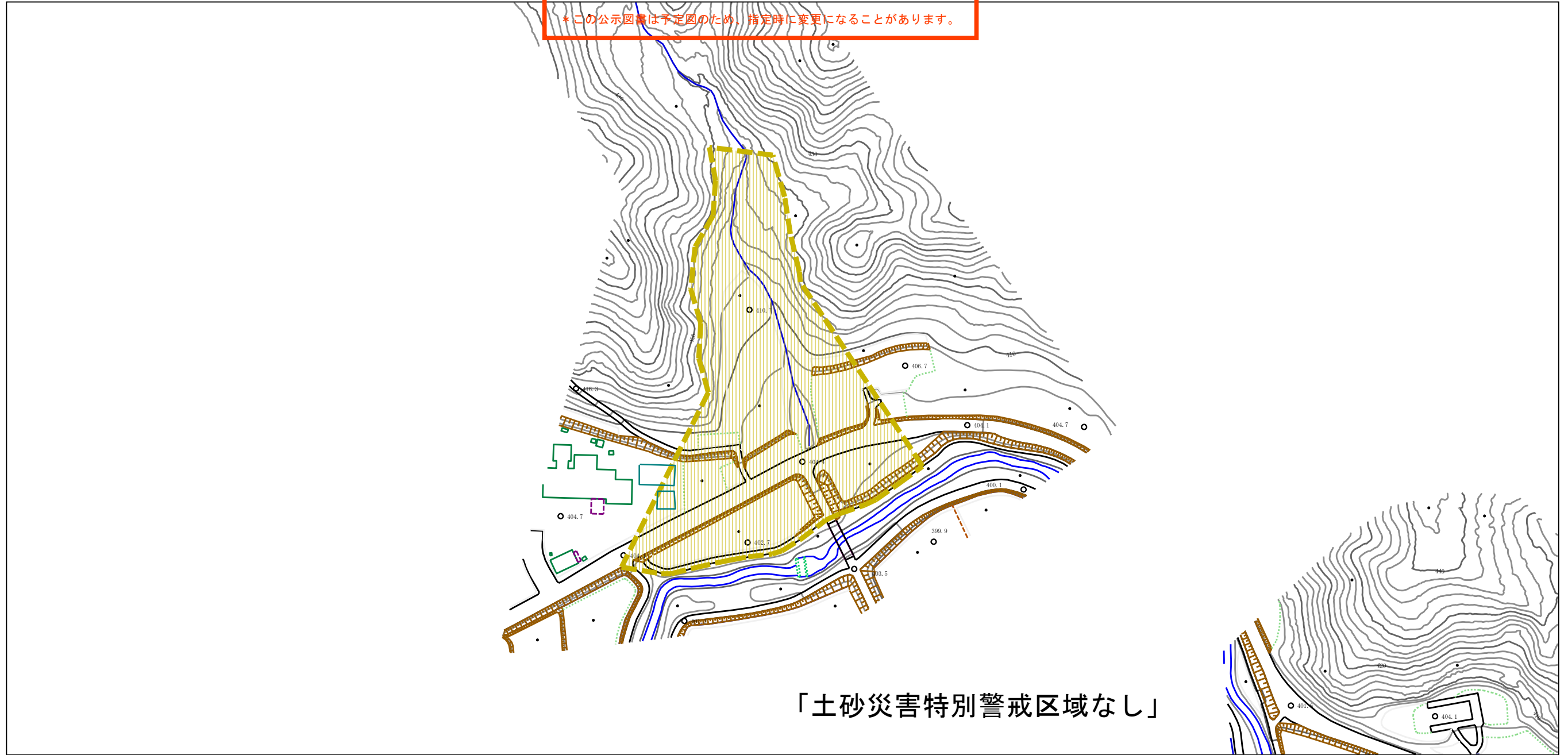
様式-1 (土)  
土砂災害警戒区域・土砂災害特別警戒区域 位置図

自然現象の種類	土石流
溪流番号	70547B0055
溪流名	松木山
所在地	双葉郡浪江町大字下津島字松木山



基礎調査結果の公表

\*この公示図書は予定図のため、指定時に変更になることがあります。



「土砂災害特別警戒区域なし」

0 1 × 100m

様式-2 (土) 土砂災害警戒区域・土砂災害特別警戒区域 区域図	土砂災害警戒区域 (土砂災害防止法施行令第二条の基準に該当する区域)		N 縮尺 1:2,500	自然現象 の種類	土石流	溪流番号	70547B0055	
	土砂災害特別 警戒区域 (土砂災害防止 法施行令第三 条の基準に該 当する区域)	土石流の高さが1mを超え、その衝撃力が 50kN/m <sup>2</sup> を超える区域			告示番号		溪流名	松木山
		土石流の高さが1mを超え、その衝撃力が 50kN/m <sup>2</sup> を超えない区域			告示年月日		所在地	双葉郡浪江町 大字下津島字松木山
	上記以外の区域							