

# 令和3年

## 人口動態統計（確定数）の概況（福島県）

### 目 次

調査の概要 .....	1
結果の概要	
（統計表）	
第1表 人口動態総覧（実数、率）・年次推移 .....	17
第2表 主な死因の死亡数・死亡率・対前年比較 .....	19
第3表 主な死因の死亡率・対全国比較 .....	19
第4表 生活習慣病による死亡数・死亡率・対前年比較 .....	20
第5表 生活習慣病による死亡率・対全国比較 .....	20
第6表 悪性新生物主要部位別死亡数・死亡率・対前年比較 .....	21
第7表 悪性新生物主要部位別死亡率・対全国比較 .....	21
第8表 死因簡単分類別にみた性別死亡数・死亡率（人口10万対） .....	22
第9表 母の年齢（5歳階級）・出生割合・年次別 .....	25
第10表 離婚件数・同居期間別 .....	26
第11表 人口動態総覧（実数）・保健所別 .....	27
第12表 人口動態総覧（実数）・市町村別 .....	28
第13表 人口動態総覧（率）・保健所別 .....	32
第14表 人口動態総覧（率）・保健所別 対前年比較 .....	33
第15表 人口動態総覧（率）・市町村別 .....	34
第16表 選択死因一覧（実数）・保健所別 .....	38
第17表 選択死因一覧（率）・保健所別 .....	39
第18表 選択死因一覧（実数）・市町村別 .....	40
第19表 選択死因一覧（率）・市町村別 .....	44
第20表 市町村別死因（選択死因）順位 .....	48

### 福島県保健福祉部

担当 : 保健福祉総務課 内線 2721  
電話 : 024-521-7217 (直通)

## 調査の概要

### 1 調査の目的

我が国の人口動態事象を把握し、人口及び厚生労働行政施策の基礎資料を得ることを目的とする。

### 2 調査の対象及び客体

「戸籍法」及び「死産の届出に関する規程」により届け出られた出生、死亡、婚姻、離婚及び死産の全数を対象としているが、本概況では令和3年に日本において発生した日本人の事象を客体とした。

### 3 調査の期間

令和3年1月1日から令和3年12月31日

### 4 調査の方法

市町村長は、出生、死亡、婚姻、離婚及び死産の届書に基づいて人口動態調査票を作成する。

### 5 報告の系統

市町村 ----- 保健所 ----- 都道府県 ----- 厚生労働省

## 利用上の注意

### 1 表章記号の規約

計数のない場合	—
統計項目のありえない場合	・
計数不明又は計数を表章することが不適切な場合	…
比率が微小 (0.05、0.00005 未満)	0.0、0.0000
減少数 (率) の場合	△

なお、掲載の数値は四捨五入してあるので、内訳の合計が「総数」に合わない場合がある。

### 2 用語の説明

自然増減	: 出生数から死亡数を減じたもの
乳児死亡	: 生後1年未満の死亡
新生児死亡	: 生後4週未満の死亡
早期新生児死亡	: 生後1週未満の死亡
死産	: 妊娠満12週以後の死児の出産
周産期死亡	: 妊娠満22週以後の死産に早期新生児死亡を加えたもの
合計特殊出生率	: その年次の15歳から49歳までの女性の年齢別出生率を合計したもので、1人の女性が仮にその年次の年齢別出生率で一生の間に生むとしたときの子ども数に相当する。

### 3 算出に用いた人口

- ・令和3年 県人口 (日本人人口) 1,799,000 人「令和3年10月1日現在推計人口」(総務省統計局)  
全国人口 (日本人人口) 122,780,487 人「令和3年10月1日現在推計人口」(総務省統計局)
- ・令和2年 県人口 (日本人人口) 1,819,085 人「令和2年国勢調査に関する不詳補完結果 (参加表)」  
(総務省統計局)  
全国人口 (日本人人口) 123,398,962 人「令和2年国勢調査に関する不詳補完結果 (参加表)」  
(総務省統計局)

注) 厚生労働省が平成16・18・21～29年の都道府県からの報告漏れ (平成31年3月29日公表) による再集計を行ったことにより、下線が引かれた数値について修正した。

1 結果の要約

注) 全国順位は全て、率の高い方からの順位。

(1) 出生数は減少

出生数は10,649人で、前年の11,215人より566人減少し、出生率(人口千対)は5.9で、前年の6.2から0.3下回った。合計特殊出生率は1.36で、前年の1.39に比べ0.03下回った。

出生率 福島県 5.9 全国 6.6 全国順位 41位 (昨年37位)  
合計特殊出生率 福島県 1.36 全国 1.30 全国順位 28位 (昨年29位)

(2) 死亡数は増加(乳児死亡は減少・新生児死亡は増加・周産期死亡は同数)

死亡数は25,559人で、前年の24,515人より1,044人増加し、死亡率(人口千対)は14.2で、前年の13.5から0.7上回った。

死因別にみると、死因順位の第1位は悪性新生物、第2位は心疾患、第3位は老衰で、全死者に占める割合はそれぞれ、24.9%、15.9%、11.2%となっている。

死亡率 福島県 14.2 全国 11.7 全国順位 12位 (昨年14位)

乳児死亡数は25人で、前年の28人より3人減少し、乳児死亡率(出生千対)は2.3で、前年の2.5から0.2下回った。

乳児死亡率 福島県 2.3 全国 1.7 全国順位 5位 (昨年8位)

新生児死亡数は13人で、前年の11人より2人増加し、新生児死亡率(出生千対)1.2で、前年の1.0を0.2上回った。

新生児死亡率 福島県 1.2 全国 0.8 全国順位 6位 (昨年16位)

周産期死亡数は44人で、前年と同数であり、周産期死亡率(出産千対)は4.1で、前年の3.9から0.2上回った。

周産期死亡率 福島県 4.1 全国 3.4 全国順位 6位 (昨年10位)

(3) 自然増減数は減少(人口減少幅は拡大)

出生と死亡の差である自然増減数は△14,910人で、前年の△13,300人より1,610人減少し、自然増減率(人口千対)は△8.3で、前年の△7.3を1.0下回った。

自然増減率 福島県 △8.3 全国 △5.1

(4) 死産数は減少

死産数は227胎で、前年の261胎より34胎減少し、死産率(出産千対)は20.9で、前年の22.7を1.8下回った。

死産率 福島県 20.9 全国 19.7 全国順位 12位 (昨年6位)

(5) 婚姻件数は減少

婚姻件数は6,346組で、前年の6,674組より328組減少し、婚姻率(人口千対)は3.5で、前年の3.7から0.2下回った。

婚姻率 福島県 3.5 全国 4.1 全国順位 36位 (昨年35位)

平均初婚年齢は、夫30.6歳で前年の30.3歳から0.3歳上昇、妻29.1歳で前年の28.8歳から0.3歳上昇。

(6) 離婚件数は減少

離婚件数は2,702組で、前年の2,969組より267組減少し、離婚率（人口千対）は1.50で、前年の1.63から0.13下回った。

離婚率 福島県 1.50 全国 1.50 全国順位 17位（昨年9位）

注）全国順位は全て、率の高い方からの順位。

3年確定数

第1表 人口動態総覧・対前年比較

	実 数				率				全国比較			
	令和3年	令和2年	対前年増減	【参考】 平成22年	令和3年	令和2年	対前年増減	【参考】 平成22年	福島県(A)	全国平均 (B)	比較 (A)-(B)	全国順位 【率の高い方からの 順位】
出生	10,649	11,215	△ 566	16,126	5.9	6.2	△ 0.3	8.0	5.9	6.6	△ 0.7	41
死亡	25,559	24,515	1,044	22,747	14.2	13.5	0.7	11.3	14.2	11.7	2.5	12
乳児死亡	25	28	△ 3	49	2.3	2.5	△ 0.2	3.0	2.3	1.7	0.6	5
新生児死亡	13	11	2	19	1.2	1.0	0.2	1.2	1.2	0.8	0.4	6
自然増減	△ 14,910	△ 13,300	△ 1,610	△ 6,621	△ 8.3	△ 7.3	△ 1.0	△ 3.3	△ 8.3	△ 5.1	△ 3.2	-
死産	227	261	△ 34	487	20.9	22.7	△ 1.8	29.3	20.9	19.7	1.2	12
自然死産	125	106	19	217	11.5	9.2	2.3	13.1	11.5	9.8	1.7	-
人工死産	102	155	△ 53	270	9.4	13.5	△ 4.1	16.3	9.4	9.9	△ 0.5	-
周産期死亡	44	44	-	75	4.1	3.9	0.2	4.6	4.1	3.4	0.7	6
妊娠満22週 以後の死産	35	37	△ 2	62	3.3	3.3	-	3.8	3.3	2.7	0.6	-
早期新生児 死亡	9	7	2	13	0.8	0.6	0.2	0.8	0.8	0.6	0.2	-
婚姻	6,346	6,674	△ 328	9,582	3.5	3.7	△ 0.2	4.7	3.5	4.1	△ 0.6	36
離婚	2,702	2,969	△ 267	3,965	1.50	1.63	△ 0.13	1.96	1.50	1.50	-	17

合計特殊出生率

合計特殊出生率	福島県				全国平均				全国順位			
	令和3年	令和2年	令和元年	平成22年	令和3年	令和2年	令和元年	平成22年	令和3年	令和2年	令和元年	平成22年
	1.36	1.39	1.47	1.52	1.30	1.33	1.36	1.39	28	29	19	17

(注) 出生、死亡、自然増減、婚姻、離婚率は人口千対。  
乳児、新生児、早期新生児死亡率は出生千対。  
死産率は出産(出生+死産)千対。  
周産期死亡率及び妊娠22週以後の死産率は出産(出生+妊娠満22週以後の死産)千対。

算出に用いた人口

令和3年 県人口(日本人人口) 1,799,000人「令和3年10月1日現在推計人口」(総務省統計局)

令和2年 県人口(日本人人口) 1,819,085人「令和2年国勢調査に関する不詳補完結果(参考表)」(総務省統計局)

用語の説明

自然増減:出生数から死亡数を減じたもの

乳児死亡:生後1年未満の死亡

新生児死亡:生後4週未満の死亡

早期新生児死亡:生後1週未満の死亡

死産:妊娠満12週以後の死産の出産

周産期死亡:妊娠満22週以後の死産に早期新生児死亡を加えたもの

合計特殊出生率:その年次の15歳から49歳までの女性の年齢別出生率を合計したもので、1人の女性が仮にその年次の年齢別出生率で一生涯の間に生むとしたときの子ども数に相当する。

第2表

## 人口動態総覧(率)・対全国比較

	令和3年(確定数)				令和2年			
	福島県 (A)	全国 (B)	比較 (A)-(B)	全国順位 (率の高いほう からの順位)	福島県 (A)	全国 (B)	比較 (A)-(B)	全国順位 (率の高いほう からの順位)
合計特殊出生率	1.36	1.30	0.06	28	1.39	1.33	0.06	29
出生率	5.9	6.6	△ 0.7	41	6.2	6.8	△ 0.6	37
死亡率	14.2	11.7	2.5	12	13.5	11.1	2.4	14
乳児死亡	2.3	1.7	0.6	5	2.5	1.8	0.7	8
新生児死亡	1.2	0.8	0.4	6	1.0	0.8	0.2	16
自然増減	△ 8.3	△ 5.1	△ 3.2	-	△ 7.3	△ 4.3	△ 3.0	-
死産	20.9	19.7	1.2	12	22.7	20.1	2.6	6
自然死産	11.5	9.8	1.7	-	9.2	9.5	△ 0.3	-
人工死産	9.4	9.9	△ 0.5	-	13.5	10.6	2.9	-
周産期死亡	4.1	3.4	0.7	6	3.9	3.2	0.7	10
妊娠満22週 以後の死産	3.3	2.7	0.6	-	3.3	2.5	0.8	-
早期新生児 死亡	0.8	0.6	0.2	-	0.6	0.7	△ 0.1	-
婚姻	3.5	4.1	△ 0.6	36	3.7	4.3	△ 0.6	35
離婚	1.50	1.50	-	17	1.63	1.57	0.06	9

※すべて高率からの順位

## 2 出生

### (1) 出生数

令和3年の出生数は10,649人で、前年の11,215人より566人減少した。

第1次ベビーブームに最も出生数が多かった昭和24年の73,051人と比べて61,836人少ない。第2次ベビーブームが去った昭和50年以降は増加と減少を繰り返しながら、ゆるやかな減少傾向であったが、平成11年から8年連続で減少し、平成18年は8年ぶりに増加したが、その後は再び減少している。(第1図)

また、出生率は5.9で、前年の6.2から0.3減少した。全国順位は41位である。

出生数を母の年齢別にみると、40歳～49歳の年齢層以外で出生数が減少した。(第3表)

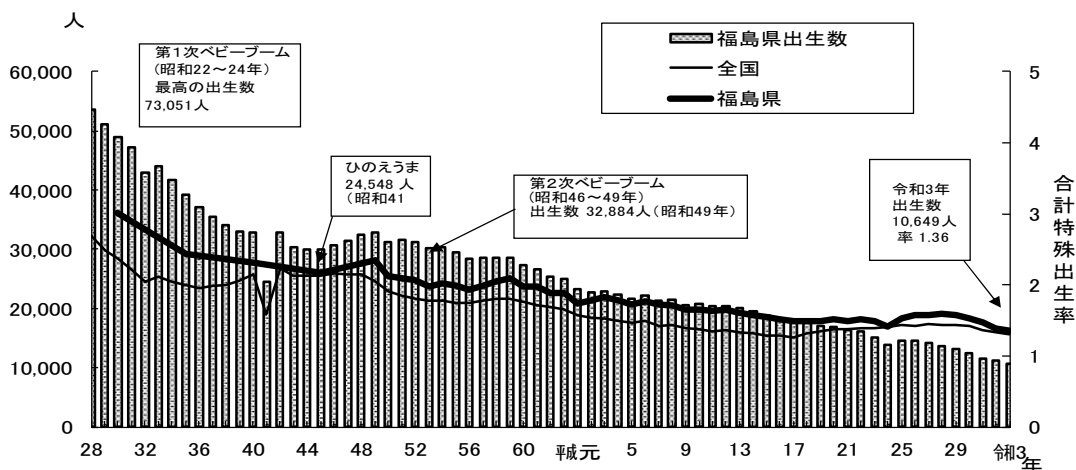
### (2) 合計特殊出生率

令和3年の合計特殊出生率は1.36で、前年の1.39に比べ0.03下回った。全国平均は前年から0.03減少した1.30となり、全国を0.06上回り、全国順位は28位となっている。

第3表 母の年齢別(5歳階級)別にみた出生数

母の年齢	出生数				対前年比増減		
	令和3年	令和2年	令和元年	平成30年	3年-2年	2年-元年	元年-30年
総数	10,649	11,215	11,552	12,495	△566	△337	△943
～14歳	-	1	-	-	△1	1	-
15～19	62	111	110	162	△49	1	△52
20～24	1,081	1,198	1,281	1,469	△117	△83	△188
25～29	3,143	3,257	3,362	3,665	△114	△105	△303
30～34	3,648	3,900	4,054	4,243	△252	△154	△189
35～39	2,201	2,239	2,210	2,417	△38	29	△207
40～44	500	498	524	520	2	△26	4
45～49	14	11	11	19	3	0	△8
50歳以上	-	-	-	-	-	-	0
不詳	-	-	-	-	-	-	-

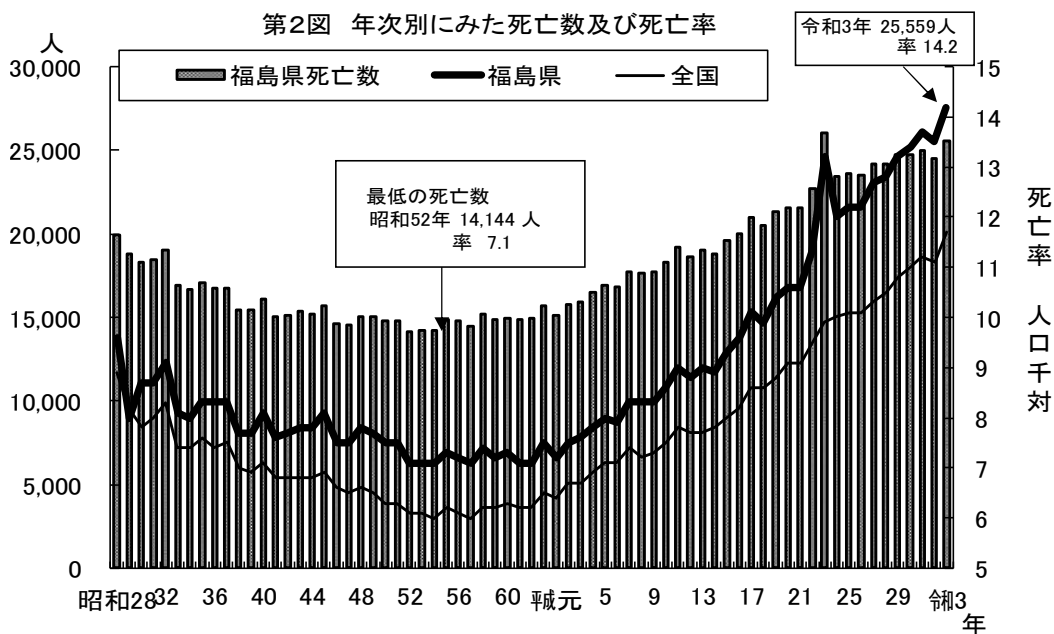
第1図 出生数及び合計特殊出生率の年次推移



### 3 死亡

令和3年の死亡数は25,559人で、前年の24,515より1,044人増加し、死亡率（人口千対）は14.2で、前年より2.5増加した。全国順位は12位となっている。

死亡数の過去の推移をみると、昭和52年に過去最低の14,144人を記録した以降は平成23年の東日本大震災による大幅な増加を除き、増加と減少を繰り返しながらゆるやかな増加傾向になっている。（第2図）



第4表 年齢(5歳階級)別にみた死亡数

年齢階級	死 亡 数			年齢階級	死 亡 数		
	令 和 3 年	令 和 2 年	対前年増減		令 和 3 年	令 和 2 年	対前年増減
総数	25,559	24,515	1,044	45～49	226	201	25
0～4歳	39	35	4	50～54	304	287	17
5～9	7	2	5	55～59	479	464	15
10～14	8	6	2	60～64	811	787	24
15～19	25	18	7	65～69	1,378	1,458	△ 80
20～24	35	32	3	70～74	2,171	2,045	126
25～29	38	30	8	75～79	2,456	2,429	27
30～34	44	56	△ 12	80～84	3,626	3,592	34
35～39	76	80	△ 4	85～89	5,283	5,067	216
40～44	133	123	10	90歳以上	8,420	7,803	617

(1) 死因順位

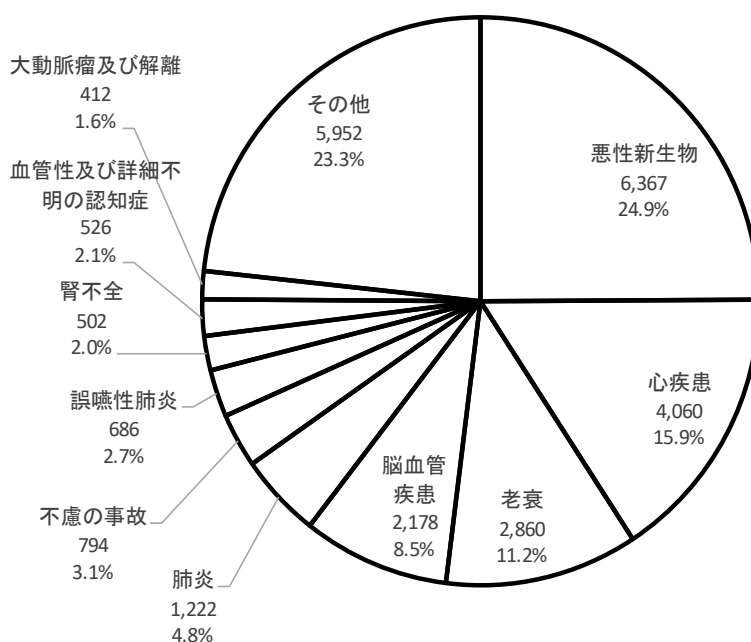
令和3年の死亡数を死因順位別にみると、第1位は悪性新生物で6,367人、死亡率(人口10万対)353.9、第2位は心疾患4,060人、225.7、第3位は老衰2,860人、159.0となっている。(第3図)

主な死因の年次推移をみると、悪性新生物の死亡数は増加を続けており、昭和59年に脳血管疾患にかわって以降、死因第1位で、令和3年の全死亡者に占める割合は24.9%となっている。心疾患は平成元年に脳血管疾患にかわり第2位となりその後も増加傾向を示しており、令和3年の全死亡者に占める割合は15.9%となっている。脳血管疾患は昭和45年をピークに低下しはじめ、昭和59年には、悪性新生物にかわり第2位に、さらに平成元年には心疾患にかわり第3位となり、令和元年においては、老衰にかわって、第4位となった。

(第4図)

悪性新生物、心疾患及び脳血管疾患を合わせた全死亡者に占める割合は49.3%となっている。

第3図 主な死因別死亡数の割合(令和3年)





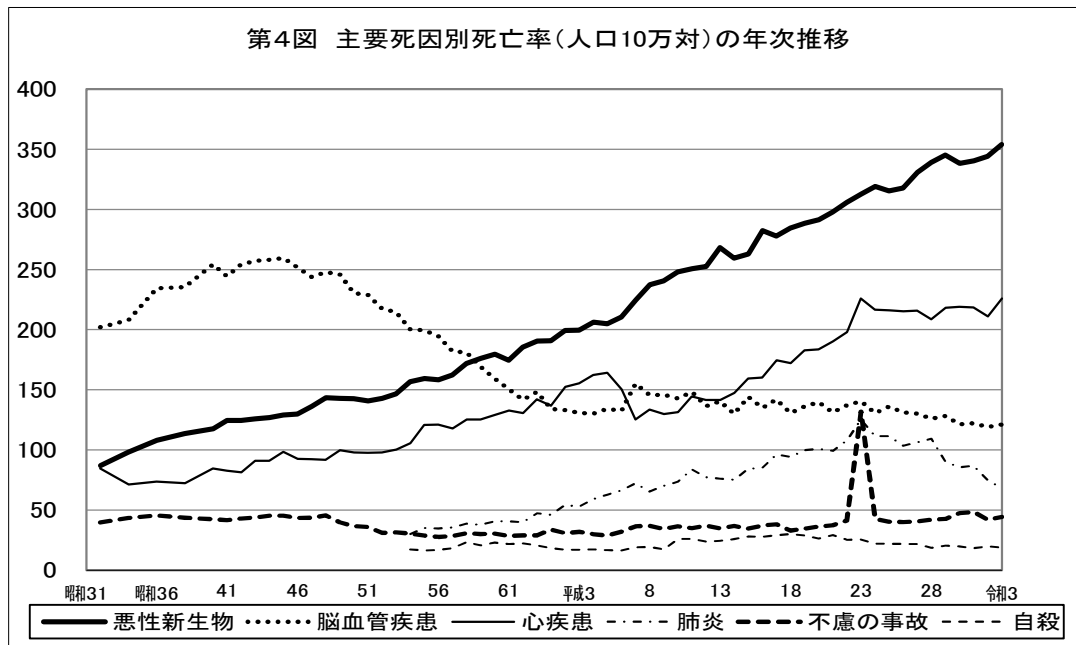
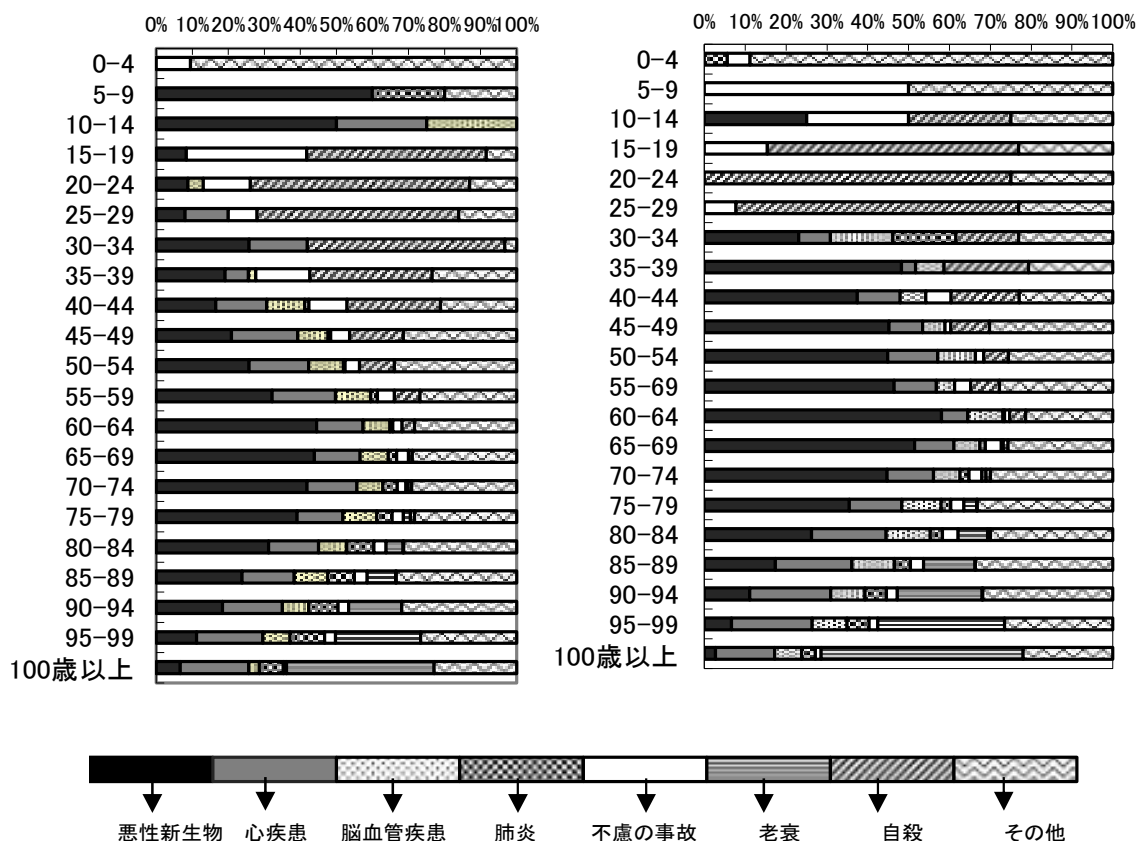


図5 性・年齢階級別にみた主な死因の構成割合(令和3年)  
(男) (女)

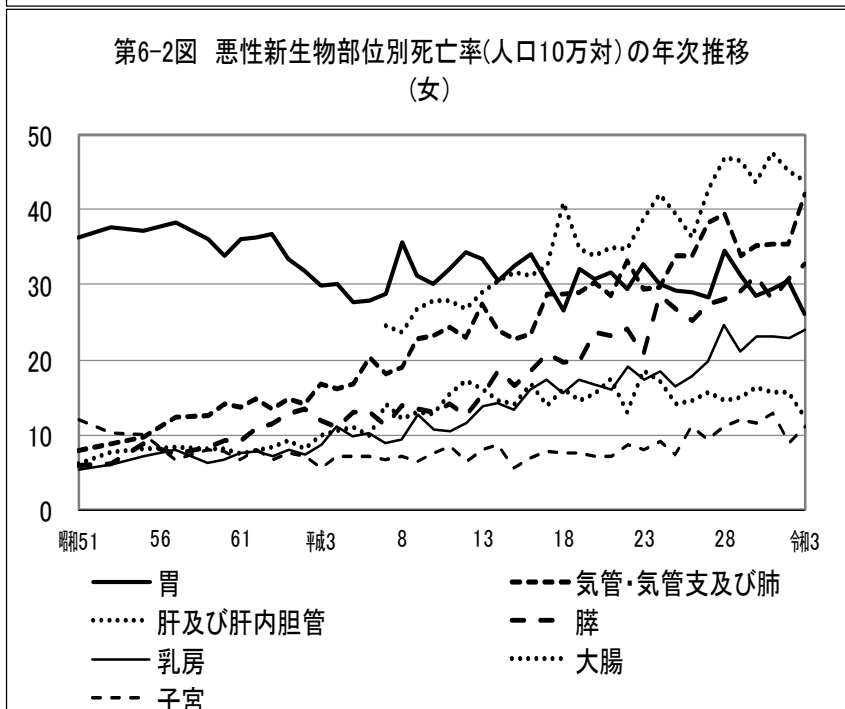
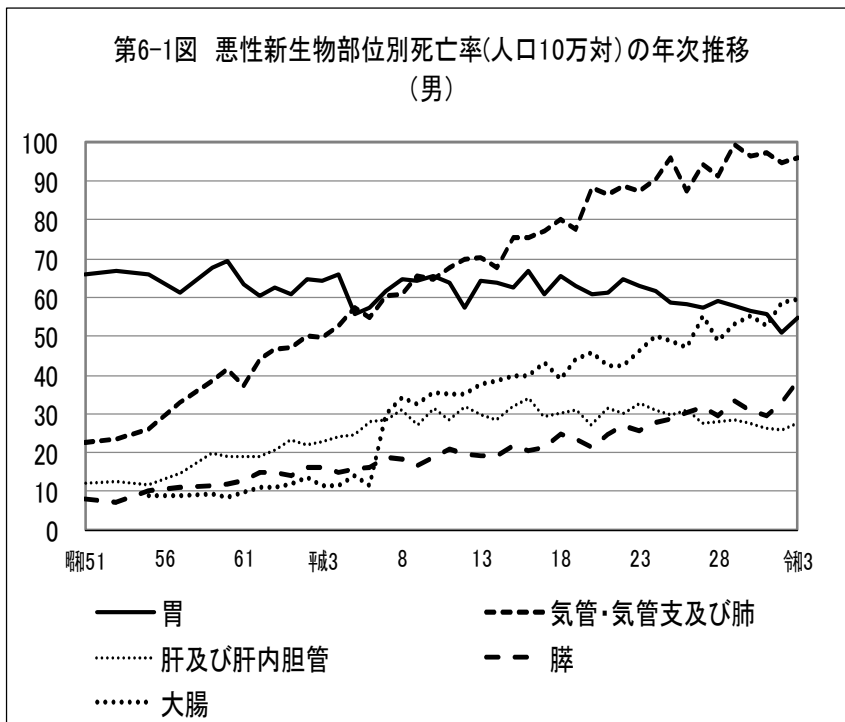


○ 悪性新生物

悪性新生物について死亡数・死亡率を部位別にみると、最も死亡数が多いのは気管・気管支及び肺の1,235人で、悪性新生物による死亡数の19.3%、全死亡者の4.8%を占めている。

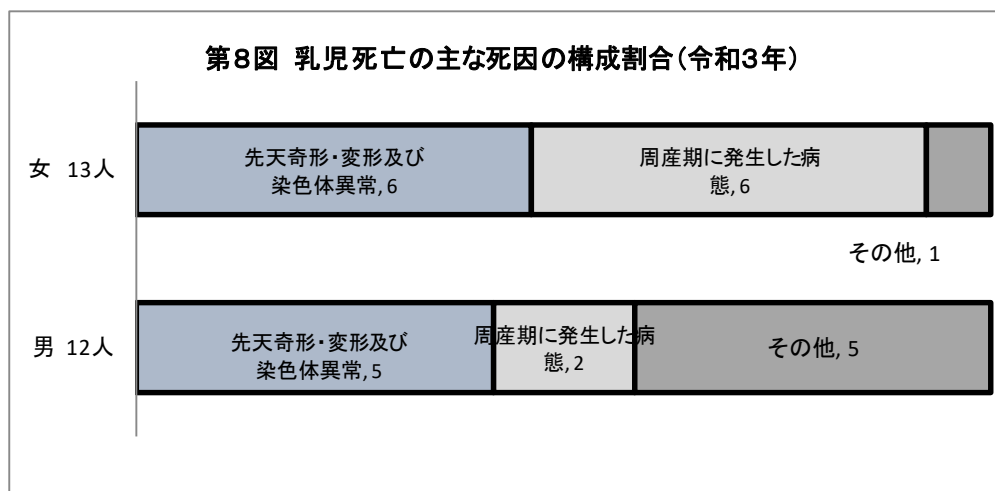
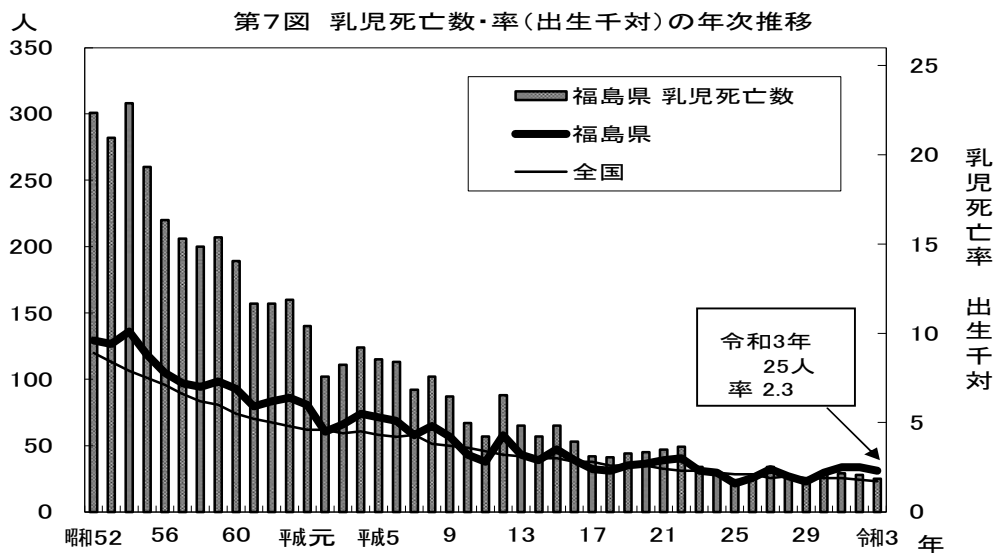
次いで、胃(726人、11.4%、2.8%)、膵臓(640人、10.1%、2.5%)、結腸(629人、9.9%、2.5%)、その他(487人、7.6%、1.9%)の順になっている。

なお、結腸と直腸S状結腸移行部及び直腸を合わせて「大腸」として示した場合、死亡数は929人、悪性新生物による死亡数の14.6%、全死亡者の3.6%、死亡率(人口10万対)51.6となっている。(男女別について第6-1、6-2図)



(2) 乳児死亡

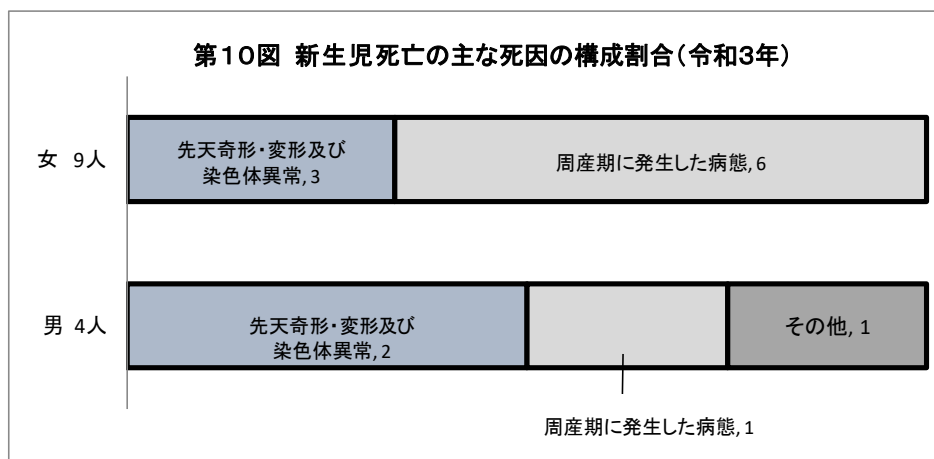
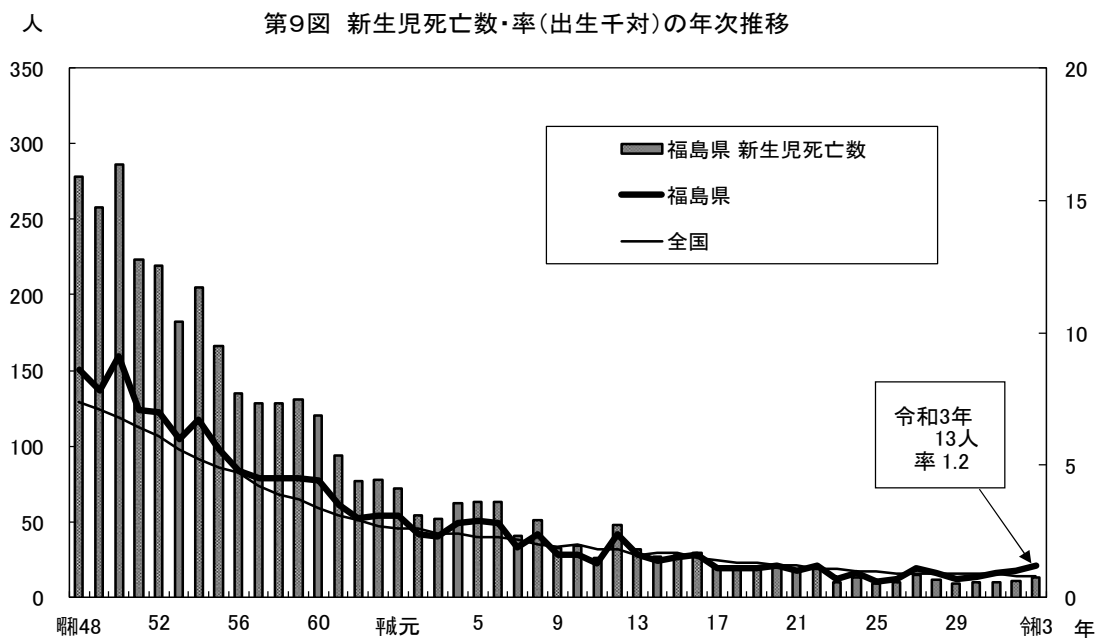
令和3年の乳児死亡数は25人で、前年の28人より3人減少し、乳児死亡率（出生千対）は2.3で、前年の2.5を0.2下回った。全国順位は5位となっている。（第7図、第8図）



死因分類	3年	2年	元年	30年	29年	28年
先天奇形・変形及び染色体異常	11	5	8	11	6	9
周産期に発生した病態	8	7	4	7	4	5
不慮の事故	0	2	1	3	2	0
肺炎	0	0	0	0	0	0
乳幼児突然死症候群	0	4	1	0	0	2
その他	6	10	15	7	10	11
計	25	28	29	28	22	27

(3) 新生児死亡

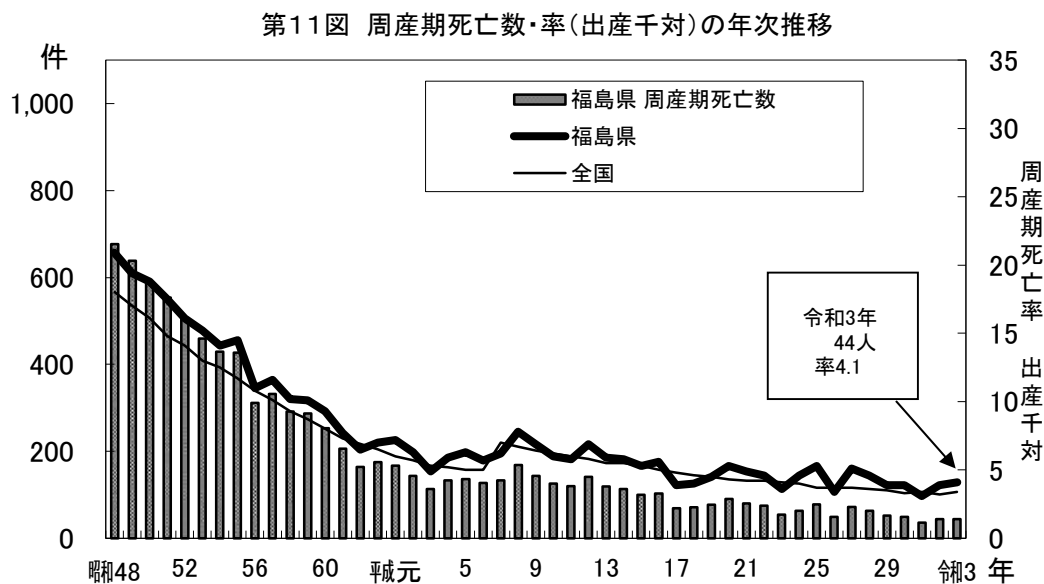
令和3年の新生児死亡数は13人で、前年の11人より2人増加し、新生児死亡率（出生千対）については1.2で、前年の1.0を0.2上回り、全国順位は6位となっている。（第9図、第10図）



死因分類	3年	2年	元年	30年	29年	28年
敗血症	0	0	0	1	1	0
先天奇形・変形及び染色体異常	5	1	3	5	2	5
周産期に発生した病態	7	7	3	4	3	5
不慮の事故	0	0	0	0	0	0
その他	1	3	4	0	3	2
計	13	11	10	10	9	12

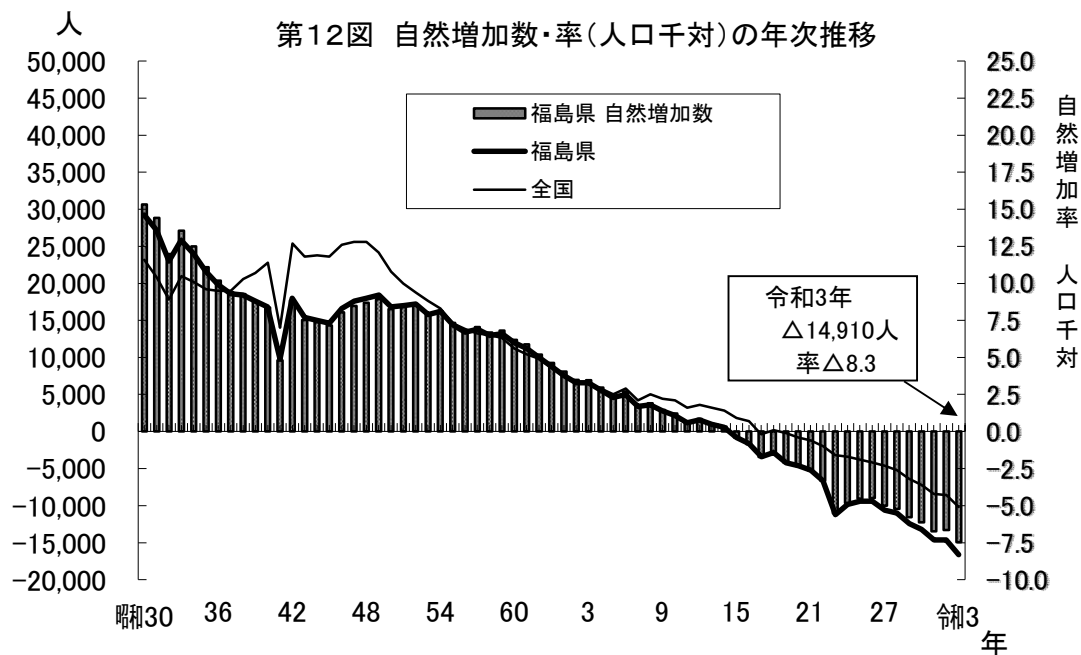
(4) 周産期死亡

令和3年の周産期死亡数は44人で、前年の44人と同数で、周産期死亡率（出産千対）4.1で、前年の3.9より0.2増加した。全国順位は6位となっている。（第11図）



4 自然増減

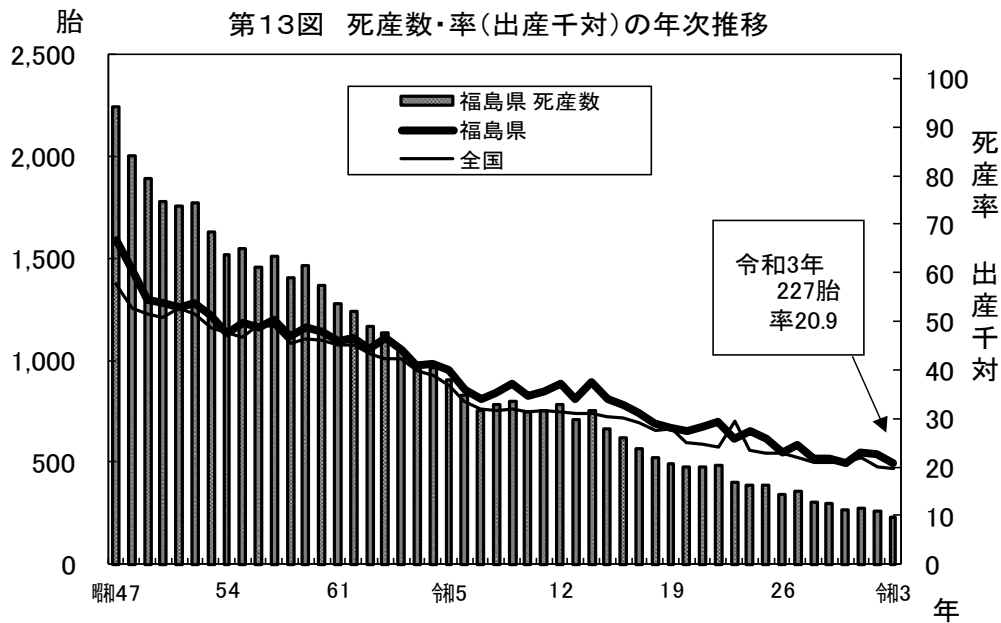
令和3年の自然増減数は $\Delta 14,910$ 人で、前年の $\Delta 13,300$ 人より1,610人減少し、自然増減率は $\Delta 8.3$ で前年の $\Delta 7.3$ より1.0下回った。（第12図）



## 5 死産

令和3年の死産数は227胎で、前年の261胎より34胎減少し、死産率（出産千対）は20.9で前年の22.7を1.8下回った。全国順位は12位となっている。（第13図）

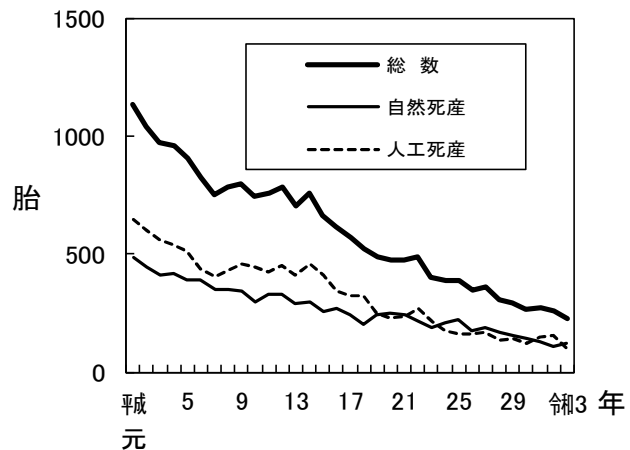
死産数・率の過去の推移をみると、増減をしながら減少傾向が続いている。（第13-2図）



第5表 自然死産数・人工死産数の年次推移

	総数	自然死産	人工死産
平成23年	401	186	215
24	388	212	176
25	385	222	163
26	344	179	165
27	360	191	169
28	306	170	136
29	296	156	140
30	266	266	144
令和元	273	126	147
2	261	106	155
3	227	125	102

第13-2図 自然死産数・人工死産数の年次推移

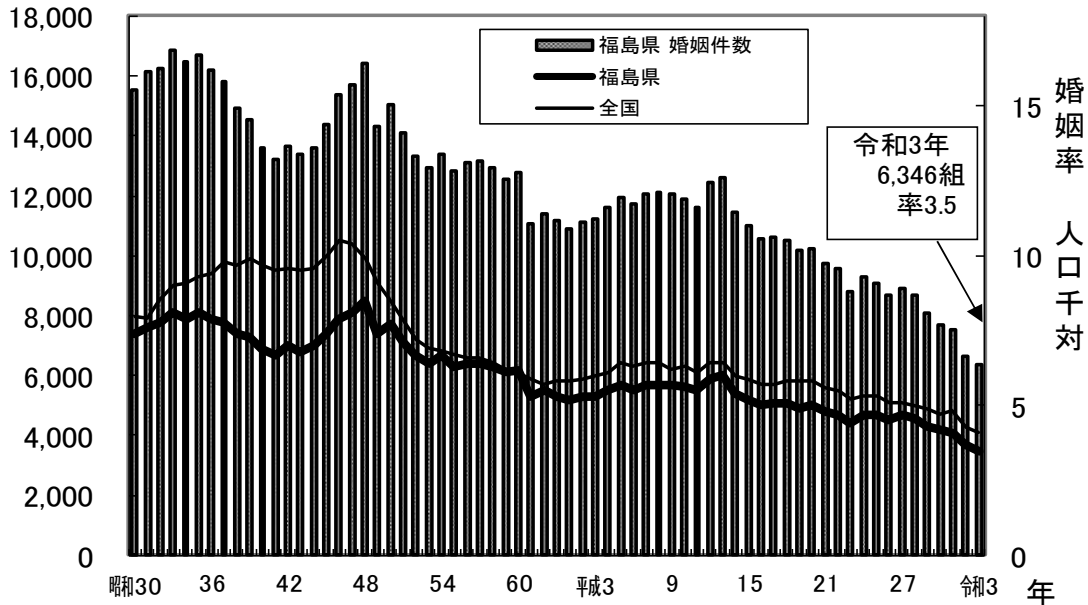


6 婚 姻

令和3年の婚姻件数は6,346組で、前年の6,674組より328組減少し、婚姻率（人口千対）は3.5で、前年の3.7から0.2下回った。全国順位は36位となっている。（第14図）

平均初婚年齢は、夫30.6歳で前年の30.3歳から0.3歳上昇。妻29.1歳で、前年の28.8歳から0.3歳上昇。（第5表）

第14図 婚姻件数・率（人口千対）の年次推移



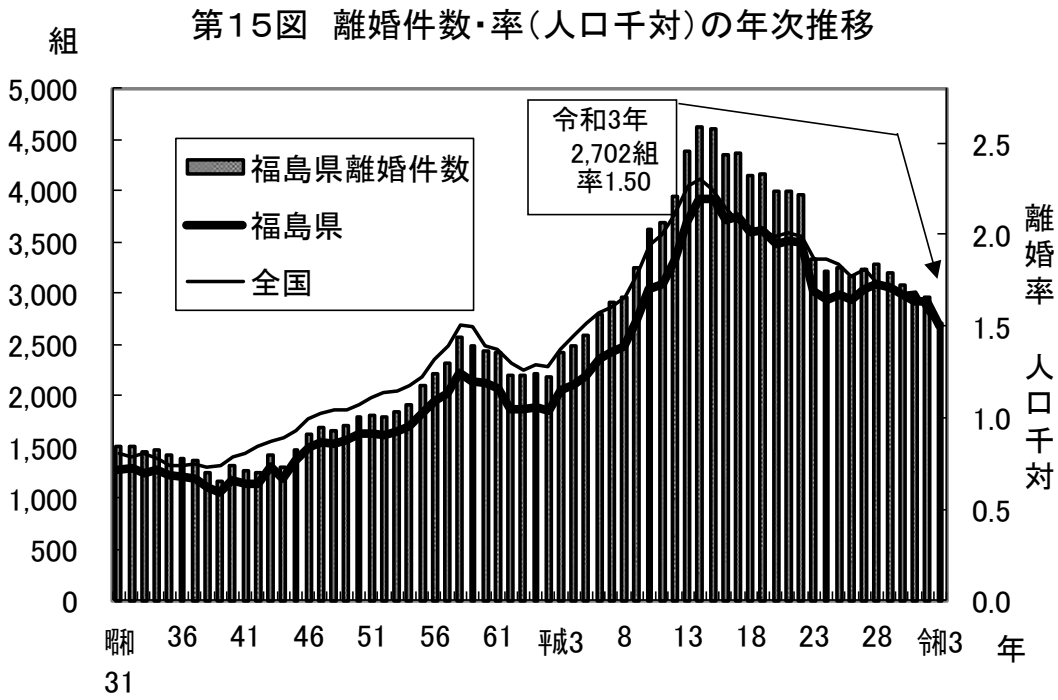
第5表 平均初婚年齢の年次推移

年次	福島県		全 国		年次	福島県		全 国				
	夫	妻	夫	妻		夫	妻	夫	妻			
昭和	30	25.7	23.3	26.6	23.8	平成	18	29.3	27.3	30.0	28.2	
	35	26.4	24.0	27.2	24.4		19	29.2	27.2	30.1	28.3	
	40	26.7	24.2	27.2	24.5		20	29.3	27.4	30.2	28.5	
	45	26.2	23.7	26.9	24.2		21	29.4	27.5	30.4	28.6	
	50	26.3	24.1	27.0	24.7		22	29.7	27.9	30.5	28.8	
平成	55	27.2	24.8	27.8	25.2		23	29.6	27.8	30.7	29.0	
	60	27.8	25.3	28.2	25.5		24	29.9	28.1	30.8	29.2	
	2	28.2	25.7	28.4	25.9		25	29.8	28.2	30.9	29.3	
	7	28.2	25.9	28.5	26.3		26	30.2	28.4	31.1	29.4	
	11	28.2	26.0	28.7	26.8		27	30.3	28.6	31.1	29.4	
	12	28.3	26.1	28.8	27.0		28	30.5	28.7	31.1	29.4	
	13	28.5	26.2	29.0	27.2		29	30.5	28.6	31.1	29.4	
	14	28.5	26.4	29.1	27.4		30	30.6	28.8	31.1	29.4	
	15	28.7	26.6	29.4	27.6		令和	元	30.9	29.0	31.2	29.6
	16	28.9	26.8	29.6	27.8		2	30.3	28.8	31.0	29.4	
17	29.0	27.0	29.8	28.0	3		<b>30.6</b>	<b>29.1</b>	<b>31.0</b>	<b>29.5</b>		

7 離 婚

令和3年の離婚件数は2,702組で、前年の2,969組より267組減少し、離婚率（人口千対）は1.50で、前年の1.63から0.13下回った。全国順位は17位となっている。（第15図）

過去の推移をみると、件数は昭和45年以降増え始め、平成14年をピークに減少に転じ、平成23年に大きく減少したのち、以後増加と減少を繰り返している。





# 統計表

第1表 人口動態総覧(実数、率)・年次推移(1)

全 国

年次	出生数	死亡数	自然増減数	乳 児 死 亡 数	新生児 死亡数	周産期 死亡数	死産数	婚姻件数	離婚件数
明治33年	1,420,534	910,744	509,790	220,211	112,259	...	137,989	346,528	26,828
大正元	1,737,674	1,037,016	700,658	268,025	123,902	...	147,545	430,422	59,143
昭和元	2,104,406	1,160,734	943,671	289,275	119,642	...	124,038	502,847	50,119
10	2,190,704	1,161,936	1,028,768	233,706	97,994	...	115,593	556,730	48,528
15	2,115,867	1,186,595	929,272	190,509	81,869	...	102,034	666,575	48,556
25	2,337,507	904,876	1,432,631	140,515	64,142	108,843	216,974	715,081	83,689
30	1,730,692	693,523	1,037,169	68,801	38,646	75,918	183,265	714,861	75,267
35	1,606,041	706,599	899,442	49,293	27,362	66,552	179,281	866,115	69,410
40	1,823,697	700,438	1,123,259	33,742	21,260	54,904	161,617	954,852	77,195
45	1,934,239	712,962	1,221,277	25,412	16,742	41,917	135,095	1,029,405	95,937
50	1,901,440	702,275	1,199,165	19,103	12,912	30,513	101,862	941,628	119,135
55	1,576,889	722,801	854,088	11,841	7,796	18,385	77,446	774,702	141,689
60	1,431,577	752,283	679,294	7,899	4,910	11,470	69,009	735,850	166,640
平成 2	1,221,585	820,305	401,280	5,616	3,179	7,001	53,892	722,138	157,608
7	1,187,064	922,139	264,925	5,054	2,615	8,412	39,403	791,888	199,016
12	1,190,547	961,653	228,894	3,830	2,106	6,881	38,393	798,138	264,246
16	1,110,721	1,028,602	82,119	3,122	1,622	5,541	34,365	720,418	270,804
17	1,062,530	1,083,796	-21,266	2,958	1,510	5,149	31,818	714,265	261,917
18	1,092,674	1,084,451	8,223	2,864	1,444	5,100	30,911	730,973	257,475
19	1,089,818	1,108,334	△ 18,516	2,828	1,434	4,906	29,313	719,822	254,832
20	1,091,156	1,142,407	△ 51,251	2,798	1,331	4,720	28,177	726,106	251,136
21	1,070,036	1,141,865	△ 71,829	2,556	1,254	4,519	27,005	707,740	253,354
22	1,071,305	1,197,014	△ 125,709	2,450	1,167	4,515	26,560	700,222	251,379
23	1,050,807	1,253,068	△ 202,261	2,463	1,147	4,315	25,751	661,898	235,720
24	1,037,232	1,256,359	△ 219,127	2,299	1,065	4,133	24,800	668,870	235,407
25	1,029,817	1,268,438	△ 238,621	2,185	1,026	3,862	24,102	660,622	231,385
26	1,003,609	1,273,025	△ 269,416	2,080	952	3,751	23,526	643,783	222,115
27	1,005,721	1,290,510	△ 284,789	1,916	902	3,729	22,621	635,225	226,238
28	977,242	1,308,158	△ 330,916	1,929	875	3,518	20,941	620,707	216,856
29	946,146	1,340,567	△ 394,421	1,762	833	3,309	20,364	606,952	212,296
30	918,400	1,362,470	△ 444,070	1,748	801	2,999	19,614	586,481	208,333
令和元	865,239	1,381,093	△ 515,854	1,654	755	2,955	19,454	599,007	208,496
2	840,835	1,372,755	△ 531,920	1,512	704	2,664	17,278	525,507	193,243
<b>3</b>	<b>811,622</b>	<b>1,439,856</b>	<b>△ 628,234</b>	<b>1,399</b>	<b>658</b>	<b>2,741</b>	<b>16,277</b>	<b>501,138</b>	<b>184,384</b>

注：厚生労働省が平成16・18・21～29年の都道府県からの報告漏れ(平成31年3月29日公表)による再集計を行ったことにより、下線が引かれた数値について修正した。  
注：平成6年以前の周産期死亡数は妊娠満28週以後の死産+早期新生児死亡である。

人口動態総覧(実数、率)・年次推移(1)

福 島 県

年次	出生数	死亡数	自然増減数	乳 児 死 亡 数	新生児 死亡数	周産期 死亡数	死産数	婚姻件数	離婚件数
明治33年	35,249	21,143	14,106	5,653	...	...	4,479	8,420	1,915
大正元	41,986	24,029	17,957	6,370	...	...	4,651	10,858	1,494
昭和元	56,281	27,462	28,819	7,233	...	...	3,700	13,631	1,157
10	56,059	26,455	29,604	5,986	...	...	3,166	13,159	1,041
15	54,290	27,332	26,958	5,005	...	...	2,531	14,817	1,008
25	67,562	23,619	43,943	4,263	...	...	5,923	19,752	1,988
30	48,949	18,287	30,662	2,422	1,242	...	5,007	15,528	1,584
35	39,239	17,044	22,195	1,624	759	...	4,292	16,700	1,415
40	32,807	16,109	16,698	742	423	1,007	3,154	13,604	1,312
45	29,952	15,672	14,280	445	281	688	2,348	14,394	1,475
50	31,287	14,801	16,486	408	286	589	1,778	15,065	1,784
55	29,504	14,869	14,635	260	166	427	1,547	12,852	2,102
60	27,305	14,967	12,338	189	120	253	1,369	12,802	2,439
平成 2	22,721	15,746	6,975	102	54	143	1,043	11,147	2,179
7	21,306	17,743	3,563	92	41	133	752	12,070	2,903
12	20,332	18,642	1,690	88	48	141	782	12,445	3,950
16	18,306	20,015	△ 1,709	53	29	103	617	10,562	4,354
17	17,538	20,981	△ 3,443	42	20	69	567	10,606	4,366
18	17,541	20,528	△ 2,987	41	19	71	525	10,512	4,152
19	17,101	21,339	△ 4,238	44	19	78	490	10,178	4,159
20	16,908	21,583	△ 4,675	45	20	90	477	10,252	3,991
21	16,326	21,568	△ 5,242	47	17	80	474	9,764	3,993
22	16,126	22,747	△ 6,621	49	19	75	487	9,582	3,965
23	15,072	26,106	△ 11,034	34	10	54	401	8,796	3,341
24	13,770	23,418	△ 9,648	30	13	63	388	9,285	3,210
25	14,546	23,611	△ 9,065	24	9	78	385	9,069	3,246
26	14,518	23,496	△ 8,978	27	10	49	344	8,711	3,165
27	14,195	24,205	△ 10,010	34	15	72	360	8,888	3,239
28	13,745	24,166	△ 10,421	27	12	63	306	8,682	3,278
29	13,219	24,778	△ 11,559	22	9	52	296	8,075	3,202
30	12,495	24,747	△ 12,252	28	10	49	266	7,685	3,084
令和元	11,552	25,004	△ 13,452	29	10	36	273	7,510	2,985
2	11,215	24,515	△ 13,300	28	11	44	261	6,674	2,969
<b>3</b>	<b>10,649</b>	<b>25,559</b>	<b>△ 14,910</b>	<b>25</b>	<b>13</b>	<b>44</b>	<b>227</b>	<b>6,346</b>	<b>2,702</b>

注：厚生労働省が平成16・18・21～29年の都道府県からの報告漏れ(平成31年3月29日公表)による再集計を行ったことにより、下線が引かれた数値について修正した。  
注：平成6年以前の周産期死亡数は妊娠満28週以後の死産+早期新生児死亡である。

第1表 人口動態総覧（実数、率）・年次推移(2)

全 国

年次	出生率 (人口千対)	合計特殊 出生率	死亡率 (人口千対)	自然増減率 (人口千対)	乳児死亡率 (出生千対)	新生児死亡率 (出生千対)	周産期死亡率 (出産千対)	死産率 (出産千対)	婚姻率 (人口千対)	離婚率 (人口千対)
明治33年	32.4	...	20.8	11.6	155.0	79.0	...	88.5	7.9	1.46
大正元	34.4	...	20.5	13.9	154.2	71.3	...	78.3	8.5	1.17
昭和元	34.6	...	19.1	15.5	137.5	56.9	...	55.7	8.3	0.83
10	31.6	...	16.8	14.9	106.7	44.7	...	50.1	8.0	0.70
15	29.4	...	16.5	12.9	90.0	38.7	...	46.0	9.3	0.68
25	28.1	3.65	10.9	17.2	60.1	27.4	46.6	84.9	8.6	1.01
30	19.4	2.37	7.8	11.6	39.8	22.3	43.9	95.8	8.0	0.84
35	17.2	2.00	7.6	9.6	30.7	17.0	41.4	100.4	9.3	0.74
40	18.6	2.14	7.1	11.4	18.5	11.7	30.1	81.4	9.7	0.79
45	18.8	2.13	6.9	11.8	13.1	8.7	21.7	65.3	10.0	0.93
50	17.1	1.91	6.3	10.8	10.0	6.8	16.0	50.8	8.5	1.07
55	13.6	1.75	6.2	7.3	7.5	4.9	11.7	46.8	6.7	1.22
60	11.9	1.76	6.3	5.6	5.5	3.4	8.0	46.0	6.1	1.39
平成 2	10.0	1.54	6.7	3.3	4.6	2.6	5.7	42.3	5.9	1.28
7	9.6	1.42	7.4	2.1	4.3	2.2	7.0	32.1	6.4	1.60
12	9.5	1.36	7.7	1.8	3.2	1.8	5.8	31.2	6.4	2.10
16	8.8	1.29	8.2	0.7	2.8	1.5	5.0	30.0	5.7	2.15
17	8.4	1.26	8.6	△ 0.2	2.8	1.4	4.8	29.1	5.7	2.08
18	8.7	1.32	8.6	0.1	2.6	1.3	4.7	27.5	5.8	2.04
19	8.6	1.34	8.8	△ 0.1	2.6	1.3	4.5	26.2	5.7	2.02
20	8.7	1.37	9.1	△ 0.4	2.6	1.2	4.3	25.2	5.8	1.99
21	8.5	1.37	9.1	△ 0.6	2.4	1.2	4.2	24.6	5.6	2.01
22	8.5	1.39	9.5	△ 1.0	2.3	1.1	4.2	24.2	5.5	1.99
23	8.3	1.39	9.9	△ 1.6	2.3	1.1	4.1	23.9	5.2	1.87
24	8.2	1.41	10.0	△ 1.7	2.2	1.0	4.0	23.4	5.3	1.87
25	8.2	1.43	10.1	△ 1.9	2.1	1.0	3.7	22.9	5.3	1.84
26	8.0	1.42	10.1	△ 2.1	2.1	0.9	3.7	22.9	5.1	1.77
27	8.0	1.45	10.3	△ 2.3	1.9	0.9	3.7	22.0	5.1	1.81
28	7.5	1.44	10.5	△ 2.6	2.0	0.9	3.6	21.0	5.0	1.73
29	7.6	1.43	10.8	△ 3.2	1.9	0.9	3.5	21.1	4.9	1.70
30	7.4	1.42	11.0	△ 3.6	1.9	0.9	3.3	20.9	4.7	1.68
令和元	7.0	1.36	11.2	△ 4.2	1.9	0.9	3.4	22.0	4.8	1.69
2	6.8	1.33	11.1	△ 4.3	1.8	0.8	3.2	20.1	4.3	1.57
<b>3</b>	<b>6.6</b>	<b>1.30</b>	<b>11.7</b>	<b>△ 5.1</b>	<b>1.7</b>	<b>0.8</b>	<b>3.4</b>	<b>19.7</b>	<b>4.1</b>	<b>1.50</b>

注：平成6年以前の周産期死亡率は妊娠満28週以後の死産数に早期新生児死亡数を加えたものを出生数で除している。

人口動態総覧（実数、率）・年次推移(2)

福 島 県

年次	出生率 (人口千対)	合計特殊 出生率	死亡率 (人口千対)	自然増減率 (人口千対)	乳児死亡率 (出生千対)	新生児死亡率 (出生千対)	周産期死亡率 (出産千対)	死産率 (出産千対)	婚姻率 (人口千対)	離婚率 (人口千対)
明治33年	32.2	...	19.3	12.9	155.9	...	...	112.7	7.7	1.75
大正元	33.7	...	19.3	14.4	151.7	...	...	99.7	8.7	1.20
昭和元	38.7	...	18.9	19.8	128.5	...	...	63.8	9.3	0.79
10	35.4	...	16.7	18.7	106.8	...	...	53.5	8.3	0.66
15	33.4	...	16.8	16.5	92.2	...	...	44.5	9.1	0.62
25	32.8	...	11.5	21.3	63.1	...	...	80.6	9.6	0.96
30	23.4	3.01	8.7	14.6	49.5	25.4	...	92.8	7.4	0.76
35	19.1	2.43	8.3	10.8	41.4	19.3	...	98.6	8.1	0.69
40	16.5	2.31	8.1	8.4	22.6	12.9	30.7	87.7	6.9	0.66
45	15.4	2.16	8.1	7.3	14.9	9.4	23.0	72.7	7.4	0.76
50	15.9	2.13	7.5	8.4	13.0	9.1	18.8	53.8	7.7	0.91
55	14.5	1.99	7.3	7.2	8.8	5.6	14.5	49.8	6.3	1.03
60	13.3	1.98	7.3	6.0	6.9	4.4	9.3	47.7	6.2	1.19
平成 2	10.8	1.79	7.5	3.3	4.5	2.4	6.3	43.9	5.3	1.04
7	10.0	1.72	8.3	1.7	4.3	1.9	6.2	34.1	5.7	1.36
12	9.6	1.65	8.8	0.8	4.3	2.4	6.9	37.0	5.9	1.86
16	8.7	1.51	9.6	△ 0.8	2.9	1.6	5.6	32.6	5.0	2.08
17	8.4	1.49	10.1	△ 1.7	2.4	1.1	3.9	31.3	5.1	2.10
18	8.5	1.49	9.9	△ 1.4	2.3	1.1	4.0	29.1	5.1	2.01
19	8.3	1.49	10.4	△ 2.1	2.6	1.1	4.5	27.9	4.9	2.02
20	8.3	1.52	10.6	△ 2.3	2.7	1.2	5.3	27.4	5.0	1.95
21	8.0	1.49	10.6	△ 2.6	2.9	1.0	4.9	28.2	4.8	1.97
22	8.0	1.52	11.3	△ 3.3	3.0	1.2	4.6	29.3	4.7	1.96
23	7.6	1.48	13.2	△ 5.6	2.3	0.7	3.6	25.9	4.4	1.69
24	7.0	1.41	12.0	△ 4.9	2.2	0.9	4.6	27.4	4.7	1.64
25	7.5	1.53	12.2	△ 4.7	1.6	0.6	5.3	25.8	4.7	1.67
26	7.5	1.58	12.2	△ 4.7	1.9	0.7	3.4	23.1	4.5	1.64
27	7.5	1.58	12.7	△ 5.3	2.4	1.1	5.1	24.7	4.7	1.70
28	7.3	1.59	12.8	△ 5.5	2.0	0.9	4.6	21.8	4.6	1.73
29	7.1	1.57	13.2	△ 6.2	1.7	0.7	3.9	21.9	4.3	1.71
30	6.8	1.53	13.4	△ 6.6	2.2	0.8	3.9	20.8	4.2	1.67
令和元	6.3	1.47	13.7	△ 7.3	2.5	0.9	3.1	23.1	4.1	1.63
2	6.2	1.39	13.2	△ 7.3	2.5	1.0	3.9	22.7	3.7	1.63
<b>3</b>	<b>5.9</b>	<b>1.36</b>	<b>14.2</b>	<b>△ 8.3</b>	<b>2.3</b>	<b>1.2</b>	<b>4.1</b>	<b>20.9</b>	<b>3.5</b>	<b>1.50</b>

注：平成6年以前の周産期死亡率は妊娠満28週以後の死産数に早期新生児死亡数を加えたものを出生数で除している。

第2表

## 主な死因の死亡数・死亡率・対前年比較

福島県

死 因	令和3年			令和2年			比 較	
	死亡者数	死 亡 率 人 口 10 万 対	死亡者 総数に 占める割 合(%)	死亡者数	死 亡 率 人 口 10 万 対	死亡者 総数に 占める割 合(%)	死亡者数	死 亡 率 人 口 10 万 対
全 死 因	25,559	1,420.7	100.0	24,515	1,347.7	100.0	1,044	73.0
悪 性 新 生 物	6,367	353.9	24.9	6,259	344.1	25.5	108	9.8
心 疾 患	4,060	225.7	15.9	3,839	211.0	15.7	221	14.7
脳 血 管 疾 患	2,178	121.1	8.5	2,164	119.0	8.8	14	2.1
肺 炎	1,222	67.9	4.8	1,360	74.8	5.5	△ 138	△ 6.9
老 衰	2,860	159.0	11.2	2,563	140.9	10.5	297	18.1
不 慮 の 事 故	794	44.1	3.1	760	41.8	3.1	34	2.3
腎 不 全	502	27.9	2.0	457	25.1	1.9	45	2.8
自 殺	336	18.7	1.3	357	19.6	1.5	△ 21	△ 0.9
慢性閉塞性肺疾患	317	17.6	1.2	283	15.6	1.2	34	2.0
大動脈瘤及び解離	412	22.9	1.6	384	21.1	1.6	28	1.8
糖 尿 病	257	14.3	1.0	309	17.0	1.3	△ 52	△ 2.7

第3表

## 主な死因の死亡率・対全国比較

死 因	福島県(A)		全国(B)		比較(A)-(B)		※全国の死亡数
	死 亡 率 人 口 10 万 対	死亡者総数に 占める割合(%)	死 亡 率 人 口 10 万 対	死亡者総数に 占める割合(%)	死 亡 率 人 口 10 万 対	死亡者総数に 占める割合(%)	
全 死 因	1,420.7	100.0	1,172.7	100.0	248.0	0.0	1,439,856
悪 性 新 生 物	353.9	24.9	310.7	26.5	43.2	△ 1.6	381,505
心 疾 患	225.7	15.9	174.9	14.9	50.8	1.0	214,710
脳 血 管 疾 患	121.1	8.5	85.2	7.3	35.9	1.3	104,595
肺 炎	67.9	4.8	59.6	5.1	8.3	△ 0.3	73,194
老 衰	159.0	11.2	123.8	10.6	35.2	0.6	152,027
不 慮 の 事 故	44.1	3.1	31.2	2.7	12.9	0.4	38,355
腎 不 全	27.9	2.0	23.4	2.0	4.5	△ 0.0	28,688
自 殺	18.7	1.3	16.5	1.4	2.2	△ 0.1	20,291
慢性閉塞性肺疾患	17.6	1.2	13.3	1.1	4.3	0.1	16,384
大動脈瘤及び解離	22.9	1.6	15.8	1.3	7.1	0.3	19,351
糖 尿 病	14.3	1.0	11.7	1.0	2.6	0.0	14,356

全国死亡者総数 1,439,856  
 全国人口(推計) 122,780,487

第4表

## 生活習慣病による死亡数・死亡率・対前年比較

福島県

死 因	令和3年			令和2年			比 較	
	死亡者数	死亡率人 10 万 対	死亡者総数 に占める割 合(%)	死亡者数	死 亡 率 人 口 10 万 対	死亡者総数 に占める割 合(%)	死亡者数	死 亡 率 人 口 10 万 対
生活習慣病による死亡者	13,039	724.8	51.0	12,745	700.6	52.0	294	24.2
悪性新生物	6,367	353.9	24.9	6,259	344.1	25.5	108	9.8
心 疾 患	4,060	225.7	15.9	3,839	211.0	15.7	221	14.7
脳血管疾患	2,178	121.1	8.5	2,164	119.0	8.8	14	2.1
糖 尿 病	257	14.3	1.0	309	17.0	1.3	△ 52	△ 2.7
高血圧性疾患	177	9.8	0.7	174	9.6	0.7	3	0.2
生活習慣病以外による死亡者	12,520	695.9	49.0	11,770	647.0	48.0	750	48.9
総 数	25,559	1,420.7	100.0	24,515	1,347.7	100.0	1,044	73.0

第5表

## 生活習慣病による死亡率・対全国比較

死 因	福島県(A)		全国(B)		比較(A)-(B)	
	死 亡 率 人 10 万 対	死亡者総数に占める割合(%)	死 亡 率 人 10 万 対	死亡者総数に占める割合 (%)	死 亡 率 人 10 万 対	死亡者総数に占める割 合(%)
生活習慣病による死亡者	724.8	51.0	590.8	50.4	134.0	0.6
悪性新生物	353.9	24.9	310.7	26.5	43.2	△ 1.6
心 疾 患	225.7	15.9	174.9	14.9	50.8	1.0
脳血管疾患	121.1	8.5	85.2	7.3	35.9	1.3
糖 尿 病	14.3	1.0	11.7	1.0	2.6	0.0
高血圧性疾患	9.8	0.7	8.3	0.7	1.5	△ 0.0
生活習慣病以外による死亡者	695.9	49.0	581.9	49.6	114.0	△ 0.6
総 数	1,420.7	100.0	1,172.7	100.0	248.0	0.0

全国死亡者総数 1,439,856  
 男子 738,141  
 女子 701,715

全国人口(推計) 122,780,487

第6表

悪性新生物主要部位別死亡数・死亡率・対前年比較

福島県

死 因	令和3年			令和2年			比 較	
	死亡者数	死亡率人口10万対	悪性新生物での死亡者総数に占める割合(%)	死亡者数	死亡率人口10万対	悪性新生物での死亡者総数に占める割合(%)	死亡者数	死亡率人口10万対
悪性新生物による死亡者総数	6,367	353.9	100.0	6,259	344.1	100.0	108	9.8
気管・気管支及び肺	1,235	68.6	19.4	1,178	64.8	18.8	57	3.8
胃	726	40.4	11.4	737	40.5	11.8	△ 11	△ 0.1
膵 臓	640	35.6	10.1	580	31.9	9.3	60	3.7
結 腸	629	35.0	9.9	641	35.2	10.2	△ 12	△ 0.2
肝及び肝内胆管	358	19.9	5.6	377	20.7	6.0	△ 19	△ 0.8
胆のう及びその他の胆道	366	20.3	5.7	375	20.6	6.0	△ 9	△ 0.3
直腸・直腸S状結腸移行部	300	16.7	4.7	300	16.5	4.8	0	0.2
食 道	152	8.4	2.4	182	10.0	2.9	△ 30	△ 1.6
前 立 腺	240	注1 27.0	3.8	239	注1 26.6	3.8	1	0.4
乳 房	221	12.3	3.5	213	11.7	3.4	8	0.6
悪性リンパ腫	210	11.7	3.3	220	12.1	3.5	△ 10	△ 0.4
白 血 病	139	7.7	2.2	149	8.2	2.4	△ 10	△ 0.5
子 宮	102	注2 11.2	1.6	82	注2 8.9	1.3	20	2.3
卵 巢	85	注2 9.3	1.3	71	注2 7.7	1.1	14	1.6
そ の 他	964	53.6	15.1	915	50.3	14.6	49	3.3

(注1)男性人口10万対である。  
(注2)女性人口10万対である。

第7表

悪性新生物主要部位別死亡率・対全国比較

死 因	福島県(A)		全国(B)		比較(A)-(B)		※全国の死亡数
	死亡率人口10万対	悪性新生物での死亡者総数に占める割合(%)	死亡率人口10万対	悪性新生物での死亡者総数に占める割合(%)	死亡率人口10万対	悪性新生物での死亡者総数に占める割合(%)	
悪性新生物による死亡者総数	353.9	100.0	310.7	100.0	43.2	0.0	381,505
気管・気管支及び肺	68.6	19.4	62.1	20.0	6.5	△ 0.6	76,212
胃	40.4	11.4	33.9	10.9	6.5	0.5	41,624
膵 臓	35.6	10.1	31.4	10.1	4.2	△ 0.1	38,579
結 腸	35.0	9.9	30.0	9.6	5.0	0.2	36,773
肝及び肝内胆管	19.9	5.6	19.6	6.3	0.3	△ 0.7	24,102
胆のう及びその他の胆道	20.3	5.7	14.8	4.8	5.5	1.0	18,172
直腸・直腸S状結腸移行部	16.7	4.7	12.7	4.1	4.0	0.6	15,645
食 道	8.4	2.4	8.9	2.9	△ 0.5	△ 0.5	10,958
前 立 腺	注1 27.0	3.8	注1 22.1	3.5	4.9	0.3	13,217
乳 房	12.3	3.5	12.1	3.9	0.2	△ 0.4	14,908
悪性リンパ腫	11.7	3.3	11.4	3.7	0.3	△ 0.4	13,994
白 血 病	7.7	2.2	7.4	2.4	0.3	△ 0.2	9,124
子 宮	注2 11.2	1.6	注2 10.8	1.8	0.4	△ 0.2	6,818
卵 巢	注2 9.3	1.3	注2 8.1	1.3	1.2	0.0	5,081
そ の 他	53.6	15.1	45.9	14.8	7.7	0.4	56,298

(注1)男性人口10万対である。  
(注2)女性人口10万対である。

日本人人口・全国	122,780,487	日本人人口・県	1,799,000	全国死亡者総数	1,439,856
男	59,686,643	男	888,000	男	738,141
女	63,093,844	女	911,000	女	701,715

第8表 死因简单分類別にみた性別死亡数・死亡率(人口10万対)(1)

死因 简单分類	死 因	死亡者数			死亡率		
		総数	男	女	総数	男	女
	総 数	25,559	12,690	12,869	1,420.7	1,429.1	1,412.6
01000	感染症及び寄生虫症	301	131	170	16.7	14.8	18.7
01100	腸管感染症	22	7	15	1.2	0.8	1.6
01200	結核	22	14	8	1.2	1.6	0.9
01201	呼吸器結核	19	11	8	1.1	1.2	0.9
01202	その他の結核	3	3	-	0.2	0.3	-
01300	敗血症	136	64	72	7.6	7.2	7.9
01400	ウイルス性肝炎	31	11	20	1.7	1.2	2.2
01401	B型ウイルス性肝炎	2	-	2	0.1	-	0.2
01402	C型ウイルス性肝炎	23	6	17	1.3	0.7	1.9
01403	その他のウイルス性肝炎	6	5	1	0.3	0.6	0.1
01500	ヒト免疫不全ウイルス [H I V] 病	-	-	-	-	-	-
01600	その他の感染症及び寄生虫症	90	35	55	5.0	3.9	6.0
02000	新生物<腫瘍>	6,597	3,916	2,681	366.7	441.0	294.3
02100	悪性新生物<腫瘍>	6,367	3,799	2,568	353.9	427.8	281.9
02101	口唇、口腔及び咽頭の悪性新生物<腫瘍>	131	100	31	7.3	11.3	3.4
02102	食道の悪性新生物<腫瘍>	152	124	28	8.4	14.0	3.1
02103	胃の悪性新生物<腫瘍>	726	487	239	40.4	54.8	26.2
02104	結腸の悪性新生物<腫瘍>	629	326	303	35.0	36.7	33.3
02105	直腸S状結腸移行部及び直腸 の悪性新生物<腫瘍>	300	203	97	16.7	22.9	10.6
02106	肝及び肝内胆管の悪性新生物<腫瘍>	358	246	112	19.9	27.7	12.3
02107	胆のう及びその他の胆道 の悪性新生物<腫瘍>	366	181	185	20.3	20.4	20.3
02108	膵の悪性新生物<腫瘍>	640	342	298	35.6	38.5	32.7
02109	喉頭の悪性新生物<腫瘍>	16	14	2	0.9	1.6	0.2
02110	気管、気管支及び肺の悪性新生物<腫瘍>	1,235	852	383	68.6	95.9	42.0
02111	皮膚の悪性新生物<腫瘍>	35	17	18	1.9	1.9	2.0
02112	乳房の悪性新生物<腫瘍>	221	1	220	12.3	0.1	24.1
02113	子宮の悪性新生物<腫瘍> <sup>1)</sup>	102	・	102	11.2	・	11.2
02114	卵巣の悪性新生物<腫瘍> <sup>1)</sup>	85	・	85	9.3	・	9.3
02115	前立腺の悪性新生物<腫瘍> <sup>2)</sup>	240	240	・	27.0	27.0	・
02116	膀胱の悪性新生物<腫瘍>	147	100	47	8.2	11.3	5.2
02117	中枢神経系の悪性新生物<腫瘍>	66	38	28	3.7	4.3	3.1
02118	悪性リンパ腫	210	117	93	11.7	13.2	10.2
02119	白血病	139	88	51	7.7	9.9	5.6
02120	その他のリンパ組織、造血組織及び 関連組織の悪性新生物<腫瘍>	82	41	41	4.6	4.6	4.5
02121	その他の悪性新生物<腫瘍>	487	282	205	27.1	31.8	22.5
02200	その他の新生物<腫瘍>	230	117	113	12.8	13.2	12.4
02201	中枢神経系のその他の新生物<腫瘍>	46	18	28	2.6	2.0	3.1
02202	中枢神経系を除くその他の新生物<腫瘍>	184	99	85	10.2	11.1	9.3
03000	血液及び造血器の疾患並びに免疫機構の障害	85	34	51	4.7	3.8	5.6
03100	貧血	48	20	28	2.7	2.3	3.1
03200	その他の血液及び造血器の疾患並びに 免疫機構の障害	37	14	23	2.1	1.6	2.5
04000	内分泌、栄養及び代謝疾患	456	227	229	25.3	25.6	25.1
04100	糖尿病	257	140	117	14.3	15.8	12.8
04200	その他の内分泌、栄養及び代謝疾患	199	87	112	11.1	9.8	12.3

第8表 死因简单分類別にみた性別死亡数・死亡率(人口10万対)(2)

死 因 简单分類	死 因	死亡者数			死亡率		
		総数	男	女	総数	男	女
05000	精神及び行動の障害	582	192	390	32.4	21.6	42.8
05100	血管性及び詳細不明の認知症	526	161	365	29.2	18.1	40.1
05200	その他の精神及び行動の障害	56	31	25	3.1	3.5	2.7
06000	神経系の疾患	996	426	570	55.4	48.0	62.6
06100	髄膜炎	5	5	-	0.3	0.6	-
06200	脊髄性筋萎縮症及び関連症候群	52	33	19	2.9	3.7	2.1
06300	パーキンソン病	176	85	91	9.8	9.6	10.0
06400	アルツハイマー病	499	162	337	27.7	18.2	37.0
06500	その他の神経系の疾患	264	141	123	14.7	15.9	13.5
07000	眼及び付属器の疾患	-	-	-	-	-	-
08000	耳及び乳様突起の疾患	-	-	-	-	-	-
09000	循環器系の疾患	6,985	3,208	3,777	388.3	361.3	414.6
09100	高血圧性疾患	177	65	112	9.8	7.3	12.3
09101	高血圧性心疾患及び心腎疾患	77	37	40	4.3	4.2	4.4
09102	その他の高血圧性疾患	100	28	72	5.6	3.2	7.9
09200	心疾患（高血圧性を除く）	4,060	1,838	2,222	225.7	207.0	243.9
09201	慢性リウマチ性心疾患	85	30	55	4.7	3.4	6.0
09202	急性心筋梗塞	709	401	308	39.4	45.2	33.8
09203	その他の虚血性心疾患	493	291	202	27.4	32.8	22.2
09204	慢性非リウマチ性心内膜疾患	231	60	171	12.8	6.8	18.8
09205	心筋症	59	36	23	3.3	4.1	2.5
09206	不整脈及び伝導障害	772	359	413	42.9	40.4	45.3
09207	心不全	1,639	629	1,010	91.1	70.8	110.9
09208	その他の心疾患	72	32	40	4.0	3.6	4.4
09300	脳血管疾患	2,178	1,032	1,146	121.1	116.2	125.8
09301	くも膜下出血	218	83	135	12.1	9.3	14.8
09302	脳内出血	578	329	249	32.1	37.0	27.3
09303	脳梗塞	1,343	604	739	74.7	68.0	81.1
09304	その他の脳血管疾患	39	16	23	2.2	1.8	2.5
09400	大動脈瘤及び解離	412	202	210	22.9	22.7	23.1
09500	その他の循環器系の疾患	158	71	87	8.8	8.0	9.5
10000	呼吸器系の疾患	2,817	1,722	1,095	156.6	193.9	120.2
10100	インフルエンザ	1	-	1	0.1	-	0.1
10200	肺炎	1,222	722	500	67.9	81.3	54.9
10300	急性気管支炎	5	3	2	0.3	0.3	0.2
10400	慢性閉塞性肺疾患	317	268	49	17.6	30.2	5.4
10500	喘息	20	6	14	1.1	0.7	1.5
10600	その他の呼吸器系の疾患	1,252	723	529	69.6	81.4	58.1
10601	誤嚥性肺炎	686	398	288	38.1	44.8	31.6
10602	間質性肺疾患	371	215	156	20.6	24.2	17.1
10603	その他の呼吸器系の疾患 (10601及び10602を除く)	195	110	85	10.8	12.4	9.3
11000	消化器系の疾患	972	474	498	54.0	53.4	54.7
11100	胃潰瘍及び十二指腸潰瘍	42	18	24	2.3	2.0	2.6
11200	ヘルニア及び腸閉塞	133	46	87	7.4	5.2	9.5
11300	肝疾患	305	193	112	17.0	21.7	12.3
11301	肝硬変（アルコール性を除く）	123	63	60	6.8	7.1	6.6
11302	その他の肝疾患	182	130	52	10.1	14.6	5.7



第8表 死因簡単分類別にみた性別死亡数・死亡率(人口10万対)(3)

死因 簡単分類	死 因	死亡者数			死亡率		
		総数	男	女	総数	男	女
11400	その他の消化器系の疾患	492	217	275	27.3	24.4	30.2
12000	皮膚及び皮下組織の疾患	53	20	33	2.9	2.3	3.6
13000	筋骨格系及び結合組織の疾患	176	76	100	9.8	8.6	11.0
14000	腎尿路生殖器系の疾患	776	375	401	43.1	42.2	44.0
14100	糸球体疾患及び腎尿細管間質性疾患	102	35	67	5.7	3.9	7.4
14200	腎不全	502	264	238	27.9	29.7	26.1
14201	急性腎不全	51	27	24	2.8	3.0	2.6
14202	慢性腎臓病	378	206	172	21.0	23.2	18.9
14203	詳細不明の腎不全	73	31	42	4.1	3.5	4.6
14300	その他の腎尿路生殖器系の疾患	172	76	96	9.6	8.6	10.5
15000	妊娠, 分娩及び産じょく <sup>1)</sup>	-	-	-	-	-	-
16000	周産期に発生した病態	9	2	7	0.5	0.2	0.8
16100	妊娠期間及び胎児発育に関連する障害	1	-	1	0.1	-	0.1
16200	出産外傷	-	-	-	-	-	-
16300	周産期に特異的な呼吸障害及び心血管障害	3	1	2	0.2	0.1	0.2
16400	周産期に特異的な感染症	1	-	1	0.1	-	0.1
16500	胎児及び新生児の出血性障害及び血液障害	1	-	1	0.1	-	0.1
16600	その他の周産期に発生した病態	3	1	2	0.2	0.1	0.2
17000	先天奇形, 変形及び染色体異常	42	21	21	2.3	2.4	2.3
17100	神経系の先天奇形	2	2	-	0.1	0.2	-
17200	循環器系の先天奇形	14	7	7	0.8	0.8	0.8
17201	心臓の先天奇形	11	6	5	0.6	0.7	0.5
17202	その他の循環器系の先天奇形	3	1	2	0.2	0.1	0.2
17300	消化器系の先天奇形	1	1	-	0.1	0.1	-
17400	その他の先天奇形及び変形	15	6	9	0.8	0.7	1.0
17500	染色体異常, 他に分類されないもの	10	5	5	0.6	0.6	0.5
18000	症状, 徴候及び異常臨床所見・異常検査所見で 他に分類されないもの	3,299	1,046	2,253	183.4	117.8	247.3
18100	老衰	2,860	800	2,060	159.0	90.1	226.1
18200	乳幼児突然死症候群	-	-	-	-	-	-
18300	その他の症状, 徴候及び異常臨床所見・ 異常検査所見で他に分類されないもの	439	246	193	24.4	27.7	21.2
20000	傷病及び死亡の外因	1,250	721	529	69.5	81.2	58.1
20100	不慮の事故	794	426	368	44.1	48.0	40.4
20101	交通事故	69	43	26	3.8	4.8	2.9
20102	転倒・転落・墜落	196	93	103	10.9	10.5	11.3
20103	不慮の溺死及び溺水	126	62	64	7.0	7.0	7.0
20104	不慮の窒息	178	82	96	9.9	9.2	10.5
20105	煙, 火及び火炎への曝露	30	19	11	1.7	2.1	1.2
20106	有害物質による不慮の中毒及び 有害物質への曝露	18	12	6	1.0	1.4	0.7
20107	その他の不慮の事故	177	115	62	9.8	13.0	6.8
20200	自殺	336	226	110	18.7	25.5	12.1
20300	他殺	3	2	1	0.2	0.2	0.1
20400	その他の外因	117	67	50	6.5	7.5	5.5
22000	特殊目的用コード	163	99	64	9.1	11.1	7.0
22100	重症急性呼吸器症候群 [SARS]	-	-	-	-	-	-
22200	その他の特殊目的用コード	163	99	64	9.1	11.1	7.0

注: 1) 死亡率は女性人口10万対である。  
2) 死亡率は男性人口10万対である。

県人口 1,799,000  
男 888,000  
女 911,000

第9表 母の年齢（5歳階級）・出生割合・年次別

年次	総数	15歳未満	15歳～ 19歳	20歳～ 24歳	25歳～ 29歳	30歳～ 34歳	35歳～ 39歳	40歳～ 44歳	45歳～ 49歳	50歳以上	不詳
昭和 35	100.0	-	1.2	26.7	44.0	20.1	6.6	1.3	0.1	-	-
40	100.0	-	1.0	27.5	45.2	20.9	4.4	0.8	0.1	-	-
45	100.0	-	1.6	29.2	45.9	18.5	4.2	0.7	-	-	-
50	100.0	-	1.1	30.9	49.3	15.0	3.2	0.4	-	-	-
55	100.0	-	1.0	22.8	52.4	20.6	2.9	0.2	-	-	-
60	100.0	-	1.0	19.2	48.9	25.6	4.8	0.5	-	-	-
平成 2	100.0	-	1.4	16.3	44.9	29.7	7.1	0.7	-	-	-
7	100.0	-	1.6	19.0	39.2	30.0	9.1	1.0	-	-	-
11	100.0	-	2.2	19.3	38.4	29.0	9.7	1.3	-	-	-
12	100.0	-	2.2	19.1	38.0	28.8	10.3	1.5	-	-	-
13	100.0	-	2.4	19.4	37.7	29.2	10.0	1.2	-	-	-
14	100.0	-	2.5	19.6	37.7	28.6	10.2	1.3	-	-	-
15	100.0	-	2.4	18.3	37.1	29.5	11.0	1.6	-	-	-
16	100.0	-	2.5	18.3	35.1	31.3	11.1	1.7	-	-	-
17	100.0	-	2.1	17.6	34.8	32.0	11.8	1.6	0.1	-	-
18	100.0	0.0	1.9	17.3	34.0	32.3	12.7	1.7	0.1	-	-
19	100.0	0.0	1.6	16.8	33.8	32.6	13.2	2.0	0.1	-	-
20	100.0	0.0	1.9	16.5	32.7	32.6	14.1	2.2	0.0	-	-
21	100.0	0.0	1.6	16.3	32.2	32.4	15.2	2.3	0.0	-	-
22	100.0	-	1.6	14.8	32.3	32.8	16.3	2.2	0.1	-	-
23	100.0	-	1.6	14.8	31.8	32.6	16.4	2.7	0.1	0.0	-
24	100.0	0.0	1.9	14.4	32.9	31.1	16.5	3.0	0.1	-	0.0
25	100.0	0.0	1.5	13.4	31.8	32.0	18.1	3.1	0.1	-	-
26	100.0	-	1.9	13.3	31.1	32.5	17.8	3.4	0.1	-	-
27	100.0	0.0	1.6	12.1	30.7	32.7	19.1	3.7	0.1	0.0	-
28	100.0	-	1.5	12.6	30.4	33.1	18.5	3.8	0.1	-	-
29	100.0	-	1.4	12.2	29.5	33.8	19.0	3.9	0.1	0.0	-
30	100.0	-	1.3	11.8	29.3	34.0	19.3	4.2	0.2	-	-
令和元	100.0	-	1.0	11.1	29.1	35.1	19.1	4.5	0.1	-	-
2	100.0	0.0	1.0	10.7	29.0	34.8	20.0	4.4	0.1	-	-
<b>3</b>	<b>100.0</b>	<b>-</b>	<b>0.6</b>	<b>10.2</b>	<b>29.5</b>	<b>34.3</b>	<b>20.7</b>	<b>4.7</b>	<b>0.1</b>	<b>-</b>	<b>-</b>

第10表 離婚件数・同居期間別

年次	総数	1年未満	1年～ 2年未満	2年～ 3年未満	3年～ 4年未満	4年～ 5年未満	5年～ 10年未満	10年～ 15年未満	15年～ 20年未満	20年以上	不詳
<b>実 数</b>											
昭和 55	2,102	254	194	169	150	132	565	328	164	136	10
60	2,439	235	190	184	151	131	537	476	275	253	7
平成 2	2,179	173	200	213	147	138	440	309	284	265	10
7	2,903	276	282	229	223	165	570	358	271	415	114
12	3,950	257	363	337	298	254	839	434	334	487	347
15	4,609	343	373	366	321	248	951	546	401	667	393
16	4,354	283	339	318	301	259	994	535	340	576	409
17	4,366	279	328	327	303	321	955	539	344	590	380
18	4,152	267	303	314	295	279	927	504	353	612	298
19	4,159	314	328	317	276	269	954	540	348	573	240
20	3,991	268	289	315	273	260	932	531	354	542	227
21	3,993	241	312	286	269	230	886	552	361	581	275
22	3,965	257	310	307	257	231	866	566	400	578	193
23	3,341	213	264	230	218	201	720	479	315	526	175
24	3,210	224	245	192	180	196	665	515	329	486	178
25	3,246	246	267	219	181	190	667	456	307	506	207
26	3,165	208	226	193	189	182	656	436	316	537	222
27	3,239	250	236	206	209	164	684	452	341	496	201
28	3,278	232	248	244	192	191	684	414	330	502	241
29	3,202	207	260	210	191	174	636	409	361	521	231
30	3,084	225	213	250	195	173	601	375	335	524	193
令和元	2,985	191	196	202	204	184	567	385	328	510	218
2	2,969	181	232	195	182	182	565	375	292	577	188
<b>3</b>	<b>2,702</b>	<b>169</b>	<b>191</b>	<b>179</b>	<b>128</b>	<b>148</b>	<b>522</b>	<b>336</b>	<b>277</b>	<b>531</b>	<b>221</b>
<b>百 分 率 (%)</b>											
昭和 55	100.0	12.1	9.3	8.1	7.2	6.3	27.0	15.7	7.8	6.5	...
60	100.0	9.7	7.8	7.6	6.2	5.4	22.1	19.6	11.3	10.4	...
平成 2	100.0	8.0	9.2	9.8	6.8	6.4	20.3	14.2	13.1	12.2	...
7	100.0	9.9	10.1	8.2	8.0	5.9	20.4	12.8	9.7	14.9	...
12	100.0	7.1	10.1	9.4	8.3	7.0	23.3	12.0	9.3	13.5	...
15	100.0	8.1	8.8	8.7	7.6	5.9	22.6	13.0	9.5	15.8	...
16	100.0	7.2	8.6	8.1	7.6	6.6	25.2	13.6	8.6	14.6	...
17	100.0	7.0	8.2	8.2	7.6	8.1	24.0	13.5	8.6	14.8	...
18	100.0	6.9	7.9	8.1	7.7	7.2	24.1	13.1	9.2	15.9	...
19	100.0	8.0	8.4	8.1	7.0	6.9	24.3	13.8	8.9	14.6	...
20	100.0	7.1	7.7	8.4	7.3	6.9	24.8	14.1	9.4	14.4	...
21	100.0	6.5	8.4	7.7	7.2	6.2	23.8	14.8	9.7	15.6	...
22	100.0	6.8	8.2	8.1	6.8	6.1	23.0	15.0	10.6	15.3	...
23	100.0	6.7	8.3	7.3	6.9	6.3	22.7	15.1	9.9	16.6	...
24	100.0	7.4	8.1	6.3	5.9	6.5	21.9	17.0	10.9	16.0	...
25	100.0	8.1	8.8	7.2	6.0	6.3	21.9	15.0	10.1	16.7	...
26	100.0	7.1	7.7	6.6	6.4	6.2	22.3	14.8	10.7	18.2	...
27	100.0	8.2	7.8	6.8	6.9	5.4	22.5	14.9	11.2	16.3	...
28	100.0	7.6	8.2	8.0	6.3	6.3	22.5	13.6	10.9	16.5	...
29	99.9	7.0	8.8	7.1	6.4	5.9	21.4	13.8	12.2	17.5	...
30	100.0	7.8	7.4	8.6	6.7	6.0	20.8	13.0	11.6	18.1	...
令和元	100.0	6.9	7.1	7.3	7.4	6.6	20.5	13.9	11.9	18.4	...
2	100.0	6.5	8.3	7.0	6.5	6.5	20.3	13.5	10.5	20.7	...
<b>3</b>	<b>100.0</b>	<b>6.8</b>	<b>7.7</b>	<b>7.2</b>	<b>5.2</b>	<b>6.0</b>	<b>21.0</b>	<b>13.5</b>	<b>11.2</b>	<b>21.4</b>	<b>...</b>

(注) 厚生労働省が平成16・18・21～29年の都道府県からの報告漏れ(平成31年3月29日公表)による再集計を行ったことにより、下線が引かれた数値について修正した。

(注) (百分率) = (各期間の件数) ÷ (総数 - (不詳)) × 100

第11表

人口動態総覧(実数)・保健所別

保健所	出生数				死亡数			自然増減数	乳児死亡数	新生児死亡数	死産数			周産期死亡数			婚姻件数	離婚件数	保健所
	総数	男	女	(再掲) 2500g未満	総数	男	女				総数	自然	人工	総数	妊娠満22週以後の死産	早期新生児死亡			
総数	10,649	5,391	5,258	953	25,559	12,690	12,869	△ 14,910	25	13	227	125	102	44	35	9	6,346	2,702	総数
県北保健所	908	465	443	81	2,836	1,386	1,450	△ 1,928	1	1	29	12	17	4	3	1	493	257	県北保健所
県中保健所	985	488	497	82	2,792	1,373	1,419	△ 1,807	3	1	25	14	11	2	2	-	589	221	県中保健所
県南保健所	814	428	386	73	1,843	927	916	△ 1,029	4	1	10	5	5	-	-	-	433	223	県南保健所
会津保健所	1,314	653	661	114	3,732	1,751	1,981	△ 2,418	1	1	22	15	7	7	6	1	703	320	会津保健所
南会津保健所	90	47	43	11	551	272	279	△ 461	-	-	4	3	1	1	1	-	48	25	南会津保健所
相双保健所	804	397	407	69	2,400	1,204	1,196	△ 1,596	1	-	26	20	6	6	6	-	533	237	相双保健所
福島市保健所	1,641	826	815	126	3,483	1,727	1,756	△ 1,842	-	-	25	13	12	6	6	-	998	378	福島市保健所
郡山市保健所	2,224	1,163	1,061	209	3,571	1,886	1,685	△ 1,347	8	4	54	27	27	10	7	3	1,385	518	郡山市保健所
いわき市保健所	1,869	924	945	188	4,351	2,164	2,187	△ 2,482	7	5	32	16	16	8	4	4	1,164	523	いわき市保健所

令和2年

保健所	出生数				死亡数			自然増減数	(再掲)	(再掲)	死産数			周産期死亡数			婚姻件数	離婚件数	保健所
	総数	男	女	(再掲) 2500g未満	総数	男	女		乳児死亡数	新生児死亡数	総数	自然	人工	総数	妊娠満22週以後の死産	早期新生児死亡			
総数	11,215	5,737	5,478	943	24,515	12,228	12,287	△ 13,300	28	11	261	106	155	44	37	7	6,674	2,969	総数
県北保健所	981	480	501	75	2,690	1,394	1,296	△ 1,709	1	-	23	7	16	4	4	-	563	232	県北保健所
県中保健所	1,074	569	505	95	2,562	1,266	1,296	△ 1,488	3	1	27	11	16	4	3	1	563	286	県中保健所
県南保健所	808	417	391	84	1,741	895	846	△ 933	-	-	30	13	17	6	6	-	494	252	県南保健所
会津保健所	1,341	703	638	119	3,637	1,751	1,886	△ 2,296	4	3	27	13	14	6	4	2	765	342	会津保健所
南会津保健所	99	48	51	11	474	218	256	△ 375	-	-	4	3	1	2	2	-	70	20	南会津保健所
相双保健所	873	436	437	69	2,402	1,187	1,215	△ 1,529	4	2	20	9	11	3	2	1	568	261	相双保健所
福島市保健所	1,803	914	889	137	3,302	1,654	1,648	△ 1,499	2	-	38	15	23	3	3	-	1,020	386	福島市保健所
郡山市保健所	2,301	1,178	1,123	189	3,499	1,731	1,768	△ 1,198	5	1	59	21	38	7	6	1	1,404	573	郡山市保健所
いわき市保健所	1,935	992	943	164	4,208	2,132	2,076	△ 2,273	9	4	33	14	19	9	7	2	1,227	617	いわき市保健所

前年との比較(3年-2年)

保健所	出生数				死亡数			自然増減数	(再掲)	(再掲)	死産数			周産期死亡数			婚姻件数	離婚件数	保健所
	総数	男	女	(再掲) 2500g未満	総数	男	女		乳児死亡数	新生児死亡数	総数	自然	人工	総数	妊娠満22週以後の死産	早期新生児死亡			
総数	△ 566	△ 346	△ 220	10	1,044	462	582	△ 1,610	△ 3	2	△ 34	19	△ 53	-	△ 2	2	△ 328	△ 267	総数
県北保健所	△ 73	△ 15	△ 58	6	146	△ 8	154	△ 219	-	1	6	5	1	-	△ 1	1	△ 70	25	県北保健所
県中保健所	△ 89	△ 81	△ 8	△ 13	230	107	123	△ 319	-	-	△ 2	3	△ 5	△ 2	△ 1	△ 1	△ 70	△ 65	県中保健所
県南保健所	6	11	△ 5	△ 11	102	32	70	△ 96	4	1	△ 20	△ 8	△ 12	△ 6	△ 6	-	△ 61	△ 29	県南保健所
会津保健所	△ 27	△ 50	23	△ 5	95	-	95	△ 122	△ 3	△ 2	△ 5	2	△ 7	1	2	△ 1	△ 62	△ 22	会津保健所
南会津保健所	△ 9	△ 1	△ 8	-	77	54	23	△ 86	-	-	-	-	-	△ 1	△ 1	-	△ 22	5	南会津保健所
相双保健所	△ 69	△ 39	△ 30	-	△ 2	17	△ 19	△ 67	△ 3	△ 2	6	11	△ 5	3	4	△ 1	△ 35	△ 24	相双保健所
福島市保健所	△ 162	△ 88	△ 74	△ 11	181	73	108	△ 343	△ 2	-	△ 13	△ 2	△ 11	3	3	-	△ 22	△ 8	福島市保健所
郡山市保健所	△ 77	△ 15	△ 62	20	72	155	△ 83	△ 149	3	3	△ 5	6	△ 11	3	1	2	△ 19	△ 55	郡山市保健所
いわき市保健所	△ 66	△ 68	2	24	143	32	111	△ 209	△ 2	1	△ 1	2	△ 3	△ 1	△ 3	2	△ 63	△ 94	いわき市保健所

第 12 表 人口動態総覧(実数)・市町村別(1)

保健所 市町村	出 生 数						死 亡 数			自 然 増減数	乳児死亡数		
	総 数	男	女	(再掲)2,500g未満			総 数	男	女		総数	男	女
				総数	男	女							
<b>総 数</b>	10,649	5,391	5,258	953	418	535	25,559	12,690	12,869	△ 14,910	25	12	13
<b>県北保健所</b>	908	465	443	81	31	50	2,836	1,386	1,450	△ 1,928	1	-	1
二本松市	274	131	143	19	6	13	777	386	391	△ 503	-	-	-
伊達市	273	157	116	20	10	10	928	432	496	△ 655	1	-	1
本宮市	177	90	87	17	7	10	388	203	185	△ 211	-	-	-
桑折町	56	22	34	9	-	9	227	94	133	△ 171	-	-	-
国見町	21	11	10	3	2	1	153	78	75	△ 132	-	-	-
川俣町	48	26	22	5	3	2	254	133	121	△ 206	-	-	-
大玉村	59	28	31	8	3	5	109	60	49	△ 50	-	-	-
<b>県中保健所</b>	985	488	497	82	36	46	2,792	1,373	1,419	△ 1,807	3	1	2
須賀川市	451	228	223	41	20	21	873	451	422	△ 422	2	1	1
田村市	132	60	72	10	3	7	664	323	341	△ 532	-	-	-
鏡石町	93	54	39	8	4	4	149	64	85	△ 56	-	-	-
天栄村	29	13	16	2	2	-	105	46	59	△ 76	-	-	-
石川町	66	30	36	6	4	2	252	126	126	△ 186	-	-	-
玉川村	35	14	21	2	-	2	89	45	44	△ 54	-	-	-
平田村	33	19	14	4	3	1	94	49	45	△ 61	-	-	-
浅川町	23	9	14	2	-	2	95	42	53	△ 72	-	-	-
古殿町	19	9	10	2	-	2	95	43	52	△ 76	-	-	-
三春町	72	39	33	2	-	2	232	117	115	△ 160	1	-	1
小野町	32	13	19	3	-	3	144	67	77	△ 112	-	-	-
<b>県南保健所</b>	814	428	386	73	34	39	1,843	927	916	△ 1,029	4	2	2
白河市	373	195	178	44	20	24	733	369	364	△ 360	-	-	-
西郷村	144	70	74	9	6	3	246	120	126	△ 102	2	2	-
泉崎村	31	23	8	3	1	2	75	35	40	△ 44	-	-	-
中島村	24	14	10	1	-	1	72	41	31	△ 48	-	-	-
矢吹町	112	58	54	10	5	5	238	121	117	△ 126	1	-	1
棚倉町	64	38	26	3	2	1	187	92	95	△ 123	1	-	1
矢祭町	22	10	12	3	-	3	113	48	65	△ 91	-	-	-
塙 町	36	15	21	-	-	-	114	69	45	△ 78	-	-	-
鮫川村	8	5	3	-	-	-	65	32	33	△ 57	-	-	-

第 12 表 人口動態総覧(実数)・市町村別(2)

新生児死亡			死産数			周産期死亡			婚姻	離婚	保健所 市町村
総数	男	女	総数	自然 死産数	人工 死産数	総数	22週 以降死 産	早 期 新生 児			
13	4	9	227	125	102	44	35	9	6,346	2,702	<b>総 数</b>
1	-	1	29	12	17	4	3	1	493	257	県北保健所
-	-	-	9	2	7	-	-	-	149	77	二本松市
1	-	1	10	4	6	3	2	1	137	69	伊達市
-	-	-	5	3	2	-	-	-	96	49	本宮市
-	-	-	-	-	-	-	-	-	32	13	桑折町
-	-	-	3	2	1	-	-	-	13	13	国見町
-	-	-	1	-	1	-	-	-	25	12	川俣町
-	-	-	1	1	-	1	1	-	41	24	大玉村
1	-	1	25	14	11	2	2	-	589	221	県中保健所
-	-	-	15	7	8	-	-	-	287	99	須賀川市
-	-	-	3	2	1	1	1	-	102	41	田村市
-	-	-	2	2	-	-	-	-	48	16	鏡石町
-	-	-	1	1	-	-	-	-	16	9	天栄村
-	-	-	1	-	1	-	-	-	39	16	石川町
-	-	-	-	-	-	-	-	-	15	4	玉川村
-	-	-	1	1	-	-	-	-	17	4	平田村
-	-	-	-	-	-	-	-	-	18	4	浅川町
-	-	-	-	-	-	-	-	-	4	4	古殿町
1	-	1	1	1	-	1	1	-	30	16	三春町
-	-	-	1	-	1	-	-	-	13	8	小野町
1	-	1	10	5	5	-	-	-	433	223	県南保健所
-	-	-	4	2	2	-	-	-	189	94	白河市
-	-	-	3	1	2	-	-	-	79	44	西郷村
-	-	-	-	-	-	-	-	-	15	10	泉崎村
-	-	-	2	2	-	-	-	-	9	7	中島村
1	-	1	-	-	-	-	-	-	70	27	矢吹町
-	-	-	1	-	1	-	-	-	39	20	棚倉町
-	-	-	-	-	-	-	-	-	10	9	矢祭町
-	-	-	-	-	-	-	-	-	19	7	塙 町
-	-	-	-	-	-	-	-	-	3	5	鮫川村

第12表 人口動態総覧(実数)・市町村別(3)

保健所 市町村	出生数						死亡数			自然 増減数	乳児死亡数		
	総数	男	女	(再掲)2,500g未満			総数	男	女		総数	男	女
				総数	男	女							
会津保健所	1,314	653	661	114	45	69	3,732	1,751	1,981	△ 2,418	1	-	1
会津若松市	727	361	366	68	25	43	1,610	772	838	△ 883	1	-	1
喜多方市	261	137	124	22	12	10	809	375	434	△ 548	-	-	-
北塩原村	11	1	10	1	-	1	40	21	19	△ 29	-	-	-
西会津町	28	12	16	4	2	2	123	58	65	△ 95	-	-	-
磐梯町	14	5	9	1	-	1	48	25	23	△ 34	-	-	-
猪苗代町	59	30	29	2	1	1	242	107	135	△ 183	-	-	-
会津坂下町	87	44	43	7	2	5	238	130	108	△ 151	-	-	-
湯川村	18	10	8	-	-	-	45	15	30	△ 27	-	-	-
柳津町	8	5	3	2	2	-	67	23	44	△ 59	-	-	-
三島町	4	1	3	-	-	-	36	14	22	△ 32	-	-	-
金山町	5	2	3	-	-	-	49	17	32	△ 44	-	-	-
昭和村	2	-	2	-	-	-	40	17	23	△ 38	-	-	-
会津美里町	90	45	45	7	1	6	385	177	208	△ 295	-	-	-
南会津保健所	90	47	43	11	4	7	551	272	279	△ 461	-	-	-
下郷町	13	9	4	-	-	-	124	62	62	△ 111	-	-	-
檜枝岐村	6	2	4	-	-	-	2	2	-	4	-	-	-
只見町	16	8	8	4	2	2	102	53	49	△ 86	-	-	-
南会津町	55	28	27	7	2	5	323	155	168	△ 268	-	-	-
相双保健所	804	397	407	69	26	43	2,400	1,204	1,196	△ 1,596	1	-	1
相馬市	193	99	94	18	6	12	446	227	219	△ 253	1	-	1
南相馬市	280	133	147	17	6	11	858	435	423	△ 578	-	-	-
広野町	26	13	13	3	1	2	63	31	32	△ 37	-	-	-
檜葉町	29	16	13	3	2	1	105	56	49	△ 76	-	-	-
富岡町	46	26	20	5	4	1	168	90	78	△ 122	-	-	-
川内村	8	3	5	1	-	1	60	32	28	△ 52	-	-	-
大熊町	58	30	28	8	2	6	114	47	67	△ 56	-	-	-
双葉町	22	10	12	-	-	-	89	46	43	△ 67	-	-	-
浪江町	76	34	42	3	1	2	263	127	136	△ 187	-	-	-
葛尾村	7	2	5	2	-	2	27	17	10	△ 20	-	-	-
新地町	51	26	25	8	3	5	109	54	55	△ 58	-	-	-
飯簞村	8	5	3	1	1	-	98	42	56	△ 90	-	-	-
福島市保健所	1,641	826	815	126	55	71	3,483	1,727	1,756	△ 1,842	-	-	-
福島市	1,641	826	815	126	55	71	3,483	1,727	1,756	△ 1,842	-	-	-
郡山市保健所	2,224	1,163	1,061	209	99	110	3,571	1,886	1,685	△ 1,347	8	4	4
郡山市	2,224	1,163	1,061	209	99	110	3,571	1,886	1,685	△ 1,347	8	4	4
いわき市保健所	1,869	924	945	188	88	100	4,351	2,164	2,187	△ 2,482	7	5	2
いわき市	1,869	924	945	188	88	100	4,351	2,164	2,187	△ 2,482	7	5	2

第12表 人口動態総覧(実数)・市町村別(4)

新生児死亡			死産数			周産期死亡			婚姻	離婚	保健所 市町村
総数	男	女	総数	自然 死産数	人工 死産数	総数	22週 以降死 産	早 期 生 児			
1	-	1	22	15	7	7	6	1	703	320	会津保健所
1	-	1	12	8	4	3	2	1	392	183	会津若松市
-	-	-	4	3	1	3	3	-	144	65	喜多方市
-	-	-	1	1	-	1	1	-	4	-	北塩原村
-	-	-	1	1	-	-	-	-	12	6	西会津町
-	-	-	-	-	-	-	-	-	8	1	磐梯町
-	-	-	-	-	-	-	-	-	42	21	猪苗代町
-	-	-	2	1	1	-	-	-	28	17	会津坂下町
-	-	-	-	-	-	-	-	-	9	2	湯川村
-	-	-	1	-	1	-	-	-	9	2	柳津町
-	-	-	-	-	-	-	-	-	7	3	三島町
-	-	-	-	-	-	-	-	-	5	-	金山町
-	-	-	-	-	-	-	-	-	2	1	昭和村
-	-	-	1	1	-	-	-	-	41	19	会津美里町
-	-	-	4	3	1	1	1	-	48	25	南会津保健所
-	-	-	-	-	-	-	-	-	10	4	下郷町
-	-	-	-	-	-	-	-	-	2	-	檜枝岐村
-	-	-	1	1	-	-	-	-	5	4	只見町
-	-	-	3	2	1	1	1	-	31	17	南会津町
-	-	-	26	20	6	6	6	-	533	237	相双保健所
-	-	-	1	1	-	-	-	-	125	49	相馬市
-	-	-	9	9	-	1	1	-	214	84	南相馬市
-	-	-	-	-	-	-	-	-	14	4	広野町
-	-	-	1	1	-	-	-	-	17	18	檜葉町
-	-	-	5	1	4	-	-	-	40	15	富岡町
-	-	-	-	-	-	-	-	-	6	4	川内村
-	-	-	-	-	-	-	-	-	24	10	大熊町
-	-	-	2	1	1	1	1	-	14	7	双葉町
-	-	-	5	4	1	2	2	-	44	15	浪江町
-	-	-	-	-	-	-	-	-	3	3	葛尾村
-	-	-	2	2	-	1	1	-	18	16	新地町
-	-	-	1	1	-	1	1	-	14	12	飯舘村
-	-	-	25	13	12	6	6	-	998	378	福島市保健所
-	-	-	25	13	12	6	6	-	998	378	福島市
4	1	3	54	27	27	10	7	3	1,385	518	郡山市保健所
4	1	3	54	27	27	10	7	3	1,385	518	郡山市
5	3	2	32	16	16	8	4	4	1,164	523	いわき市保健所
5	3	2	32	16	16	8	4	4	1,164	523	いわき市



第13表 人口動態総覧(率)・保健所別

保健所	出生率	死亡率	自然増減率	乳児死亡率	新生児死亡	死産率			周産期死亡率			婚姻率	離婚率	保健所
						総数	自然	人工	総数	満22週以後	早期新生児			
						(※1 出産千対)			(※2 出産千対)					
(人口千対)			(出生千対)						(人口千対)					
総数	5.9	14.2	△ 8.3	2.3	1.2	20.9	11.5	9.4	4.1	3.3	0.8	3.5	1.50	総数
県北保健所	5.0	15.7	△ 10.7	1.1	1.1	30.9	12.8	18.1	4.4	3.3	1.1	2.7	1.42	県北保健所
県中保健所	5.2	14.8	△ 9.6	3.0	1.0	24.8	13.9	10.9	2.0	2.0	-	3.1	1.17	県中保健所
県南保健所	5.9	13.4	△ 7.5	4.9	1.2	12.1	6.1	6.1	-	-	-	3.2	1.62	県南保健所
会津保健所	5.7	16.3	△ 10.6	0.8	0.8	16.5	11.2	5.2	5.3	4.5	0.8	3.1	1.40	会津保健所
南会津保健所	3.8	23.3	△ 19.5	-	-	42.6	31.9	10.6	11.0	11.0	-	2.0	1.06	南会津保健所
相双保健所 ※3	5.2	14.2	△ 9.1	1.8	-	21.1	21.1	-	3.6	3.6	-	3.5	1.46	相双保健所 ※3
福島市保健所	5.8	12.4	△ 6.6	-	-	15.0	7.8	7.2	3.6	3.6	-	3.6	1.35	福島市保健所
郡山市保健所	6.8	10.9	△ 4.1	3.6	1.8	23.7	11.9	11.9	4.5	3.1	1.3	4.2	1.59	郡山市保健所
いわき市保健所	5.7	13.2	△ 7.5	3.7	2.7	16.8	8.4	8.4	4.3	2.1	2.1	3.5	1.59	いわき市保健所

※1 死産率は、死産数を出産数(死産数に出生数を加えたもの)で除している。

※2 周産期死亡率、妊娠満22週以後の死産率は、それぞれ周産期死亡数、妊娠満22週以後の死産数を出産数(妊娠満22週以後の死産数に出生数を加えたもの)で除している。

※3 令和3年における相双保健所の値は、檜葉町、富岡町、大熊町、双葉町、浪江町、葛尾村、飯館村を除外している。(令和3年10月1日時点の市町村推計人口と住民基本台帳上の人口と乖離が大きいため。)

第14表 人口動態総覧(率)・保健所別 対前年比較

保健所	出生率			死亡率			自然増減率			乳児死亡率			新生児死亡			婚姻率			離婚率			保健所	
	令和3年	令和2年	増減	令和3年	令和2年	増減	令和3年	令和2年	増減	令和3年	令和2年	増減	令和3年	令和2年	増減	令和3年	令和2年	増減	令和3年	令和2年	増減		
	(人口千対)									(出生千対)			(出生千対)			(人口千対)							
総 数	5.9	6.2	△ 0.3	14.2	13.5	0.7	△ 8.3	△ 7.3	-1.0	2.3	2.5	-0.2	1.2	1.0	0.2	3.5	3.7	△ 0.2	1.50	1.63	△ 0.13	総 数	
県北保健所	5.0	5.4	△ 0.4	15.7	14.7	1.0	△ 10.7	△ 9.3	△ 1.4	1.1	1.0	0.1	1.1	-	1.1	2.7	3.1	△ 0.4	1.42	1.27	0.15	県北保健所	
県中保健所	5.2	5.6	△ 0.4	14.8	13.4	1.4	△ 9.6	△ 7.8	△ 1.8	3.0	2.8	0.2	1.0	0.9	0.1	3.1	2.9	0.2	1.17	1.49	△ 0.32	県中保健所	
県南保健所	5.9	5.8	0.1	13.4	12.5	0.9	△ 7.5	△ 6.7	△ 0.8	4.9	-	4.9	1.2	-	1.2	3.2	3.6	△ 0.4	1.62	1.82	△ 0.20	県南保健所	
会津保健所	5.7	5.8	△ 0.1	16.3	15.7	0.6	△ 10.6	△ 9.9	△ 0.7	0.8	3.0	△ 2.2	0.8	2.2	△ 1.4	3.1	3.3	△ 0.2	1.40	1.47	△ 0.07	会津保健所	
南会津保健所	3.8	4.1	△ 0.3	23.3	19.5	3.8	△ 19.5	△ 15.5	△ 4.0	-	-	-	-	-	-	2.0	2.9	△ 0.9	1.06	0.82	0.24	南会津保健所	
相双保健所 ※3	5.2	5.6	△ 0.4	14.2	14.8	△ 0.6	△ 9.1	△ 9.3	0.2	1.8	3.3	△ 1.5	-	3.3	△ 3.3	3.5	3.5	-	1.46	1.50	△ 0.04	相双保健所 ※3	
福島市保健所	5.8	6.4	△ 0.6	12.4	11.7	0.7	△ 6.6	△ 5.3	△ 1.3	-	1.1	△ 1.1	-	-	-	3.6	3.6	-	1.35	1.37	△ 0.02	福島市保健所	
郡山市保健所	6.8	7.0	△ 0.2	10.9	10.7	0.2	△ 4.1	△ 3.7	△ 0.4	3.6	2.2	1.4	1.8	0.4	1.4	4.2	4.3	△ 0.1	1.59	1.75	△ 0.16	郡山市保健所	
いわき市保健所	5.7	5.8	△ 0.1	13.2	12.6	0.6	△ 7.5	△ 6.8	△ 0.7	3.7	4.7	△ 1.0	2.7	2.1	0.6	3.5	3.7	△ 0.2	1.59	1.85	△ 0.26	いわき市保健所	

保健所	死産率									保健所
	総数			自然			人工			
	令和3年	令和2年	増減	令和3年	令和2年	増減	令和3年	令和2年	増減	
	(※1 出産千対)									
総 数	20.9	22.7	△ 1.8	11.5	9.2	2.3	9.4	13.5	△ 4.1	
県北保健所	30.9	22.9	8.0	12.8	7.0	5.8	18.1	15.9	2.2	
県中保健所	24.8	24.5	0.3	13.9	10.0	3.9	10.9	14.5	△ 3.6	
県南保健所	12.1	35.8	△ 23.7	6.1	15.5	△ 9.4	6.1	20.3	△ 14.2	
会津保健所	16.5	19.7	△ 3.2	11.2	9.5	1.7	5.2	10.2	△ 5.0	
南会津保健所	42.6	38.8	3.8	31.9	29.1	2.8	10.6	9.7	0.9	
相双保健所 ※3	21.1	19.3	1.8	21.1	9.6	11.5	-	9.6	△ 9.6	
福島市保健所	15.0	20.6	△ 5.6	7.8	8.1	△ 0.3	7.2	12.5	△ 5.3	
郡山市保健所	23.7	25.0	△ 1.3	11.9	8.9	3.0	11.9	16.1	△ 4.2	
いわき市保健所	16.8	16.8	-	8.4	7.1	1.3	8.4	9.7	△ 1.3	

保健所	周産期死亡率									保健所
	総数			満22週以後			早期新生児			
	令和3年	令和2年	増減	令和3年	令和2年	増減	令和3年	令和2年	増減	
	(※2 出産千対)									
	(出生千対)									
総 数	4.1	3.9	0.2	3.3	3.3	△ 0.0	0.8	0.6	0.2	総 数
県北保健所	4.4	4.1	0.3	3.3	4.1	△ 0.8	1.1	-	1.1	県北保健所
県中保健所	2.0	3.7	△ 1.7	2.0	2.8	△ 0.8	-	1.8	△ 1.8	県中保健所
県南保健所	-	7.4	△ 7.4	-	7.4	△ 7.4	-	-	-	県南保健所
会津保健所	5.3	4.5	0.8	4.5	3.0	1.5	0.8	1.5	△ 0.7	会津保健所
南会津保健所	11.0	19.8	△ 8.8	11.0	19.8	△ 8.8	-	-	-	南会津保健所
相双保健所 ※3	3.6	4.9	△ 1.3	3.6	3.3	0.3	-	1.6	△ 1.6	相双保健所 ※3
福島市保健所	3.6	1.7	1.9	3.6	1.7	1.9	-	-	-	福島市保健所
郡山市保健所	4.5	3.0	1.5	3.1	2.6	0.5	1.3	0.4	0.9	郡山市保健所
いわき市保健所	4.3	4.6	△ 0.3	2.1	3.6	△ 1.5	2.1	1.0	1.1	いわき市保健所

※1 死産率は、死産数を出産数（死産数に出生数を加えたもの）で除している。  
 ※2 周産期死亡率、妊娠満22週以後の死産率は、それぞれ周産期死亡数、妊娠満22週以後の死産数を出産数（妊娠満22週以後の死産数に出生数を加えたもの）で除している。  
 ※3 令和3年における相双保健所の値は、榎葉町、富岡町、大熊町、双葉町、浪江町、葛尾村、飯館村を除外している。（令和3年10月1日時点の市町村推計人口と住民基本台帳上の人口と乖離が大きいため。）

第15表 人口動態総覧(率)・市町村別(1)

保健所 市町村	出生率	死亡率	自然増減率	乳児死亡率	新生児死亡	死産率		
						総数	自然	人工
	(人口千対)			(出生千対)		(※1 出産千対)		
<b>総数</b>	<b>5.9</b>	<b>14.2</b>	<b>△ 8.3</b>	<b>2.3</b>	<b>1.2</b>	<b>20.9</b>	<b>11.5</b>	<b>9.4</b>
<b>県北保健所</b>	<b>5.0</b>	<b>15.7</b>	<b>△ 10.7</b>	<b>1.1</b>	<b>1.1</b>	<b>30.9</b>	<b>12.8</b>	<b>18.1</b>
二本松市	5.2	14.7	△ 9.5	-	-	31.8	7.1	24.7
伊達市	4.8	16.2	△ 11.4	3.7	3.7	35.3	14.1	21.2
本宮市	5.9	12.9	△ 7.0	-	-	27.5	16.5	11.0
桑折町	5.0	20.1	△ 15.2	-	-	-	-	-
国見町	2.5	18.1	△ 15.6	-	-	125.0	83.3	41.7
川俣町	4.1	21.4	△ 17.4	-	-	20.4	-	20.4
大玉村	6.6	12.3	△ 5.6	-	-	16.7	16.7	-
<b>県中保健所</b>	<b>5.2</b>	<b>14.8</b>	<b>△ 9.6</b>	<b>3.0</b>	<b>1.0</b>	<b>24.8</b>	<b>13.9</b>	<b>10.9</b>
須賀川市	6.1	11.8	△ 5.7	4.4	-	32.2	15.0	17.2
田村市	3.8	19.3	△ 15.4	-	-	22.2	14.8	7.4
鏡石町	7.6	12.2	△ 4.6	-	-	21.1	21.1	-
天栄村	5.7	20.6	△ 14.9	-	-	33.3	33.3	-
石川町	4.6	17.7	△ 13.0	-	-	14.9	-	14.9
玉川村	5.6	14.2	△ 8.6	-	-	-	-	-
平田村	5.8	16.6	△ 10.8	-	-	29.4	29.4	-
浅川町	3.9	16.0	△ 12.1	-	-	-	-	-
古殿町	4.1	20.3	△ 16.2	-	-	-	-	-
三春町	4.3	13.8	△ 9.5	13.9	13.9	13.7	13.7	-
小野町	3.5	15.6	△ 12.1	-	-	30.3	-	30.3
<b>県南保健所</b>	<b>5.9</b>	<b>13.4</b>	<b>△ 7.5</b>	<b>4.9</b>	<b>1.2</b>	<b>12.1</b>	<b>6.1</b>	<b>6.1</b>
白河市	6.3	12.5	△ 6.1	-	-	10.6	5.3	5.3
西郷村	6.9	11.8	△ 4.9	13.9	-	20.4	6.8	13.6
泉崎村	5.0	12.2	△ 7.2	-	-	-	-	-
中島村	5.0	15.0	△ 10.0	-	-	76.9	76.9	-
矢吹町	6.5	13.9	△ 7.3	8.9	8.9	-	-	-
棚倉町	4.9	14.3	△ 9.4	15.6	-	15.4	-	15.4
矢祭町	4.2	21.5	△ 17.3	-	-	-	-	-
塙町	4.4	13.9	△ 9.5	-	-	-	-	-
鮫川村	2.7	22.0	△ 19.3	-	-	-	-	-

第15表 人口動態総覧(率)・市町村別(2)

周産期死亡率			婚姻率	離婚率	保健所 市町村	人口 R3.10.1
総数 (※2 出産千対)	満22週以後	早期新生児 (出生千対)				
4.1	3.3	0.8	3.5	1.50	総数	1,799,000
4.4	3.3	1.1	2.7	1.42	県北保健所	180,752
-	-	-	2.8	1.46	二本松市	52,840
10.9	7.3	3.7	2.4	1.20	伊達市	57,336
-	-	-	3.2	1.63	本宮市	30,121
-	-	-	2.8	1.15	桑折町	11,284
-	-	-	1.5	1.54	国見町	8,447
-	-	-	2.1	1.01	川俣町	11,850
16.7	16.7	-	4.6	2.70	大玉村	8,874
2.0	2.0	-	3.1	1.17	県中保健所	188,989
-	-	-	3.9	1.33	須賀川市	74,268
7.5	7.5	-	3.0	1.19	田村市	34,438
-	-	-	3.9	1.31	鏡石町	12,259
-	-	-	3.1	1.77	天栄村	5,086
-	-	-	2.7	1.12	石川町	14,274
-	-	-	2.4	0.64	玉川村	6,273
-	-	-	3.0	0.71	平田村	5,662
-	-	-	3.0	0.67	浅川町	5,936
-	-	-	0.9	0.85	古殿町	4,680
13.7	13.7	-	1.8	0.95	三春町	16,859
-	-	-	1.4	0.86	小野町	9,254
-	-	-	3.2	1.62	県南保健所	137,248
-	-	-	3.2	1.60	白河市	58,849
-	-	-	3.8	2.12	西郷村	20,764
-	-	-	2.4	1.63	泉崎村	6,153
-	-	-	1.9	1.46	中島村	4,806
-	-	-	4.1	1.57	矢吹町	17,144
-	-	-	3.0	1.53	棚倉町	13,101
-	-	-	1.9	1.71	矢祭町	5,259
-	-	-	2.3	0.85	塙町	8,217
-	-	-	1.0	1.69	鮫川村	2,955

第15表 人口動態総覧(率)・市町村別(3)

保健所 市町村	出生率	死亡率	自然増減率	乳児死亡率	新生児死亡	死産率		
						総数 (※1出産千対)	自然	人工 (※1出産千対)
		(人口千対)		(出生千対)		(※1出産千対)		
<b>会津保健所</b>	<b>5.7</b>	<b>16.3</b>	<b>△ 10.6</b>	<b>0.8</b>	<b>0.8</b>	<b>16.5</b>	<b>11.2</b>	<b>5.2</b>
会津若松市	6.3	13.9	△ 7.6	1.4	1.4	16.2	10.8	5.4
喜多方市	5.9	18.3	△ 12.4	-	-	15.1	11.3	3.8
北塩原村	4.4	16.0	△ 11.6	-	-	83.3	83.3	-
西会津町	5.0	22.0	△ 17.0	-	-	34.5	34.5	-
磐梯町	4.3	14.7	△ 10.4	-	-	-	-	-
猪苗代町	4.4	18.2	△ 13.8	-	-	-	-	-
会津坂下町	5.9	16.1	△ 10.2	-	-	22.5	11.2	11.2
湯川村	5.9	14.8	△ 8.9	-	-	-	-	-
柳津町	2.7	22.4	△ 19.7	-	-	111.1	-	111.1
三島町	2.8	25.6	△ 22.8	-	-	-	-	-
金山町	2.8	27.1	△ 24.3	-	-	-	-	-
昭和村	1.7	33.2	△ 31.6	-	-	-	-	-
会津美里町	4.8	20.7	△ 15.9	-	-	11.0	11.0	-
<b>南会津保健所</b>	<b>3.8</b>	<b>23.3</b>	<b>△ 19.5</b>	<b>-</b>	<b>-</b>	<b>42.6</b>	<b>31.9</b>	<b>10.6</b>
下郷町	2.5	24.2	△ 21.7	-	-	-	-	-
檜枝岐村	11.8	3.9	7.9	-	-	-	-	-
只見町	4.1	25.8	△ 21.8	-	-	58.8	58.8	-
南会津町	3.9	23.0	△ 19.1	-	-	51.7	34.5	17.2
<b>相双保健所 ※3</b>	<b>5.2</b>	<b>14.2</b>	<b>△ 9.1</b>	<b>1.8</b>	<b>-</b>	<b>21.1</b>	<b>21.1</b>	<b>-</b>
相馬市	5.6	13.0	△ 7.4	5.2	-	5.2	5.2	-
南相馬市	4.8	14.7	△ 9.9	-	-	31.1	31.1	-
広野町	4.8	11.7	△ 6.9	-	-	-	-	-
檜葉町 ※3				-	-			
富岡町 ※3				-	-			
川内村	4.1	30.5	△ 26.4	-	-	-	-	-
大熊町 ※3				-	-			
双葉町 ※3				-	-			
浪江町 ※3				-	-			
葛尾村 ※3				-	-			
新地町	6.5	13.9	△ 7.4	-	-	37.7	37.7	-
飯館村 ※3				-	-			
<b>福島市保健所</b>	<b>5.8</b>	<b>12.4</b>	<b>△ 6.6</b>	<b>-</b>	<b>-</b>	<b>15.0</b>	<b>7.8</b>	<b>7.2</b>
福島市	5.8	12.4	△ 6.6	-	-	15.0	7.8	7.2
<b>郡山市保健所</b>	<b>6.8</b>	<b>10.9</b>	<b>△ 4.1</b>	<b>3.6</b>	<b>1.8</b>	<b>23.7</b>	<b>11.9</b>	<b>11.9</b>
郡山市	6.8	10.9	△ 4.1	3.6	1.8	23.7	11.9	11.9
<b>いわき市保健所</b>	<b>5.7</b>	<b>13.2</b>	<b>△ 7.5</b>	<b>3.7</b>	<b>2.7</b>	<b>16.8</b>	<b>8.4</b>	<b>8.4</b>
いわき市	5.7	13.2	△ 7.5	3.7	2.7	16.8	8.4	8.4

※1 死産率は、死産数を出産数(死産数に出生数を加えたもの)で除している。

※2 周産期死亡率、妊娠満22週以後の死産率は、それぞれ周産期死亡数、妊娠満22週以後の死産数を出産数(妊娠満22週以後の死産数に出生数を加えたもの)で除している。

※3 令和3年における相双保健所の値は、檜葉町、富岡町、大熊町、双葉町、浪江町、葛尾村、飯館村を除外している。  
(令和3年10月1日時点の市町村推計人口と住民基本台帳上の人口と乖離が大きいため。)

第15表 人口動態総覧(率)・市町村別(4)

総数 (※2 出産千対)	周産期死亡率		婚姻率 (人口千対)	離婚率 (人口千対)	保健所 市町村	人口 R3.10.1
	満22週以後	早期新生児 (出生千対)				
5.3	4.5	0.8	3.1	1.40	会津保健所	228,553
4.1	2.7	1.4	3.4	1.58	会津若松市	116,000
11.4	11.4	-	3.3	1.47	喜多方市	44,149
83.3	83.3	-	1.6	-	北塩原村	2,496
-	-	-	2.1	1.07	西会津町	5,591
-	-	-	2.4	0.31	磐梯町	3,273
-	-	-	3.2	1.58	猪苗代町	13,263
-	-	-	1.9	1.15	会津坂下町	14,760
-	-	-	3.0	0.66	湯川村	3,037
-	-	-	3.0	0.67	柳津町	2,995
-	-	-	5.0	2.14	三島町	1,404
-	-	-	2.8	-	金山町	1,808
-	-	-	1.7	0.83	昭和村	1,204
-	-	-	2.2	1.02	会津美里町	18,573
11.0	11.0	-	2.0	1.06	南会津保健所	23,608
-	-	-	2.0	0.78	下郷町	5,120
-	-	-	3.9	-	檜枝岐村	509
-	-	-	1.3	1.01	只見町	3,950
17.9	17.9	-	2.2	1.21	南会津町	14,029
3.6	3.6	-	3.5	1.46	相双保健所 ※3	107,817
-	-	-	3.6	1.42	相馬市	34,405
3.6	3.6	-	3.7	1.44	南相馬市	58,226
-	-	-	2.6	0.74	広野町	5,375
-	-	-	-	-	檜葉町 ※3	0
-	-	-	-	-	富岡町 ※3	0
-	-	-	3.1	2.03	川内村	1,966
-	-	-	-	-	大熊町 ※3	0
-	-	-	-	-	双葉町 ※3	0
-	-	-	-	-	浪江町 ※3	0
-	-	-	-	-	葛尾村 ※3	0
19.2	19.2	-	2.3	2.04	新地町	7,845
-	-	-	-	-	飯館村 ※3	0
3.6	3.6	-	3.6	1.35	福島市保健所	280,655
3.6	3.6	-	3.6	1.35	福島市	280,655
4.5	3.1	1.3	4.2	1.59	郡山市保健所	326,121
4.5	3.1	1.3	4.2	1.59	郡山市	326,121
4.3	2.1	2.1	3.5	1.59	いわき市保健所	329,471
4.3	2.1	2.1	3.5	1.59	いわき市	329,471

第16表 選択死因一覧(実数)・保健所別

保健所	死亡数	Se01 結核	Se02 悪性 新生物	Se14 糖尿病	Se15 高血圧 性疾患	Se16 心疾患	Se21 脳血管 疾患	Se25 大動脈瘤 及び解離	Se26 肺炎	Se27 慢性閉塞 性肺疾患	Se28 喘息	Se29 肝疾患	Se30 腎不全	Se31 老衰	Se32 不慮の事故	Se34 自殺
総数	25,559	22	6,367	257	177	4,060	2,178	412	1,222	317	20	305	502	2,860	794	336
県北保健所	2,836	2	684	19	19	417	241	43	126	39	-	37	49	361	106	32
県中保健所	2,792	3	704	39	27	412	233	32	119	33	5	39	56	319	95	45
県南保健所	1,843	2	446	22	10	331	170	31	119	22	-	22	34	152	64	31
会津保健所	3,732	5	824	44	18	589	346	77	206	52	2	40	71	453	116	36
南会津保健所	551	1	98	3	4	79	41	11	27	5	1	3	20	89	18	7
相双保健所	2,400	-	623	19	12	374	201	37	116	38	2	42	47	267	68	24
福島市保健所	3,483	3	908	31	22	551	271	70	210	40	2	39	68	361	90	40
郡山市保健所	3,571	3	948	42	17	531	294	48	113	35	1	38	75	418	99	63
いわき市保健所	4,351	3	1,132	38	48	776	381	63	186	53	7	45	82	440	138	58

第17表 選択死因一覧(率)・保健所別

保健所	死亡率	Se01 結核	Se02 悪性新生物	Se14 糖尿病	Se15 高血圧性 疾患	Se16 心疾患	Se21 脳血管疾患	Se25 大動脈瘤 及び解離	Se26 肺炎	Se27 慢性閉塞性 肺疾患	Se28 喘息	Se29 肝疾患	Se30 腎不全	Se31 老衰	Se32 不慮の事故	Se34 自殺
<b>総数</b>	<b>1,420.7</b>	<b>1.2</b>	<b>353.9</b>	<b>14.3</b>	<b>9.8</b>	<b>225.7</b>	<b>121.1</b>	<b>22.9</b>	<b>67.9</b>	<b>17.6</b>	<b>1.1</b>	<b>17.0</b>	<b>27.9</b>	<b>159.0</b>	<b>44.1</b>	<b>18.7</b>
県北保健所	1,569.0	1.1	378.4	10.5	10.5	230.7	133.3	23.8	69.7	21.6	-	20.5	27.1	199.7	58.6	17.7
県中保健所	1,477.3	1.6	372.5	20.6	14.3	218.0	123.3	16.9	63.0	17.5	2.6	20.6	29.6	168.8	50.3	23.8
県南保健所	1,342.8	1.5	325.0	16.0	7.3	241.2	123.9	22.6	86.7	16.0	-	16.0	24.8	110.7	46.6	22.6
会津保健所	1,632.9	2.2	360.5	19.3	7.9	257.7	151.4	33.7	90.1	22.8	0.9	17.5	31.1	198.2	50.8	15.8
南会津保健所	2,334.0	4.2	415.1	12.7	16.9	334.6	173.7	46.6	114.4	21.2	4.2	12.7	84.7	377.0	76.2	29.7
相双保健所※1	1,424.6	-	357.1	7.4	7.4	227.2	128.0	25.0	80.7	21.3	0.9	24.1	26.0	137.3	41.7	15.8
福島市保健所	1,241.0	1.1	323.5	11.0	7.8	196.3	96.6	24.9	74.8	14.3	0.7	13.9	24.2	128.6	32.1	14.3
郡山市保健所	1,095.0	0.9	290.7	12.9	5.2	162.8	90.2	14.7	34.6	10.7	0.3	11.7	23.0	128.2	30.4	19.3
いわき市保健所	1,320.6	0.9	343.6	11.5	14.6	235.5	115.6	19.1	56.5	16.1	2.1	13.7	24.9	133.5	41.9	17.6

※1 令和3年における相双保健所の値は、楢葉町、富岡町、大熊町、双葉町、浪江町、葛尾村、飯館村を除外している。

(令和3年10月1日時点の市町村推計人口と住民基本台帳上の人口と乖離が大きいため。)

注) 死亡率は人口10万対。



第18表 選択死因一覧（実数）・市町村別（1）

保健所 市町村	総死亡数	Se01 結核	Se02 悪性 新生物	Se14 糖尿病	Se15 高血圧 性疾患	Se16 心疾患	Se21 脳血管 疾患	Se25 大動脈瘤 及び解離
<b>総数</b>	<b>25,559</b>	<b>22</b>	<b>6,367</b>	<b>257</b>	<b>177</b>	<b>4,060</b>	<b>2,178</b>	<b>412</b>
<b>県北保健所</b>	<b>2,836</b>	<b>2</b>	<b>684</b>	<b>19</b>	<b>19</b>	<b>417</b>	<b>241</b>	<b>43</b>
二本松市	777	1	170	10	10	112	67	15
伊達市	928	-	239	4	2	130	94	15
本宮市	388	-	104	1	2	60	28	4
桑折町	227	-	46	-	-	36	9	5
国見町	153	1	39	2	1	23	10	1
川俣町	254	-	58	2	3	33	25	1
大玉村	109	-	28	-	1	23	8	2
<b>県中保健所</b>	<b>2,792</b>	<b>3</b>	<b>704</b>	<b>39</b>	<b>27</b>	<b>412</b>	<b>233</b>	<b>32</b>
須賀川市	873	2	235	13	15	126	69	7
田村市	664	-	156	10	1	95	55	9
鏡石町	149	-	36	-	-	22	12	3
天栄村	105	1	15	2	-	17	13	1
石川町	252	-	61	5	6	41	25	1
玉川村	89	-	25	-	-	15	7	3
平田村	94	-	21	-	-	11	4	1
浅川町	95	-	32	1	-	11	6	-
古殿町	95	-	22	2	-	12	7	-
三春町	232	-	62	4	2	36	25	7
小野町	144	-	39	2	3	26	10	-
<b>県南保健所</b>	<b>1,843</b>	<b>2</b>	<b>446</b>	<b>22</b>	<b>10</b>	<b>331</b>	<b>170</b>	<b>31</b>
白河市	733	-	185	7	1	143	73	16
西郷村	246	-	49	5	1	42	25	2
泉崎村	75	-	18	1	-	16	8	1
中島村	72	1	18	2	-	15	7	1
矢吹町	238	1	50	4	-	45	17	5
棚倉町	187	-	54	1	4	22	17	4
矢祭町	113	-	22	-	-	21	8	-
塙町	114	-	32	1	3	17	10	2
鮫川村	65	-	18	1	1	10	5	-

第18表 選択死因一覧（実数）・市町村別（2）

Se26 肺炎	Se27 慢性閉塞性肺疾患	Se28 喘息	Se29 肝疾患	Se30 腎不全	Se31 老衰	Se32 不慮の事故	Se34 自殺	保健所 市町村
<b>1,222</b>	<b>317</b>	<b>20</b>	<b>305</b>	<b>502</b>	<b>2,860</b>	<b>794</b>	<b>336</b>	<b>総数</b>
<b>126</b>	<b>39</b>	-	<b>37</b>	<b>49</b>	<b>361</b>	<b>106</b>	<b>32</b>	<b>県北保健所</b>
34	11	-	14	14	98	36	6	二本松市
44	12	-	9	17	111	31	14	伊達市
12	7	-	2	9	43	18	2	本宮市
8	2	-	5	3	49	6	3	桑折町
2	2	-	3	-	33	1	2	国見町
15	4	-	3	3	26	10	4	川俣町
11	1	-	1	3	1	4	1	大玉村
<b>119</b>	<b>33</b>	<b>5</b>	<b>39</b>	<b>56</b>	<b>319</b>	<b>95</b>	<b>45</b>	<b>県中保健所</b>
31	6	3	10	22	106	36	8	須賀川市
36	10	1	6	7	87	15	15	田村市
3	2	1	3	4	22	8	3	鏡石町
5	2	-	3	2	13	3	-	天栄村
8	3	-	3	6	24	10	2	石川町
4	1	-	-	2	5	5	1	玉川村
5	2	-	4	4	11	2	5	平田村
9	-	-	2	3	3	1	2	浅川町
4	1	-	4	2	19	2	3	古殿町
8	4	-	4	3	16	7	5	三春町
6	2	-	-	1	13	6	1	小野町
<b>119</b>	<b>22</b>	-	<b>22</b>	<b>34</b>	<b>152</b>	<b>64</b>	<b>31</b>	<b>県南保健所</b>
41	7	-	10	16	57	32	13	白河市
8	5	-	3	3	15	4	6	西郷村
4	-	-	-	-	13	1	-	泉崎村
3	-	-	2	1	3	3	3	中島村
19	5	-	1	3	23	8	3	矢吹町
9	1	-	4	2	13	5	3	棚倉町
16	-	-	-	5	13	3	2	矢祭町
13	2	-	1	2	8	7	1	塙町
6	2	-	1	2	7	1	-	鮫川村

第18表 選択死因一覧（実数）・市町村別（3）

保健所 市町村	総死亡数	Se01 結核	Se02 悪性 新生物	Se14 糖尿病	Se15 高血圧 性疾患	Se16 心疾患	Se21 脳血管 疾患	Se25 大動脈瘤 及び解離
<b>会津保健所</b>	<b>3,732</b>	<b>5</b>	<b>824</b>	<b>44</b>	<b>18</b>	<b>589</b>	<b>346</b>	<b>77</b>
会津若松市	1,610	1	366	18	5	273	139	38
喜多方市	809	2	172	8	1	131	82	12
北塩原村	40	-	15	-	-	4	1	1
西会津町	123	-	33	1	-	12	18	1
磐梯町	48	-	14	1	2	9	5	-
猪苗代町	242	2	45	4	2	46	19	3
会津坂下町	238	-	58	5	-	28	19	4
湯川村	45	-	8	-	2	8	3	2
柳津町	67	-	14	1	1	8	6	2
三島町	36	-	5	-	-	4	4	1
金山町	49	-	9	-	1	8	2	-
昭和村	40	-	7	-	-	2	3	-
会津美里町	385	-	78	6	4	56	45	13
<b>南会津保健所</b>	<b>551</b>	<b>1</b>	<b>98</b>	<b>3</b>	<b>4</b>	<b>79</b>	<b>41</b>	<b>11</b>
下郷町	124	-	20	-	2	24	12	3
檜枝岐村	2	-	1	-	-	1	-	-
只見町	102	-	23	1	1	13	7	2
南会津町	323	1	54	2	1	41	22	6
<b>相双保健所</b>	<b>2,400</b>	<b>-</b>	<b>623</b>	<b>19</b>	<b>12</b>	<b>374</b>	<b>201</b>	<b>37</b>
相馬市	446	-	116	1	6	74	43	9
南相馬市	858	-	210	6	2	137	75	16
広野町	63	-	14	-	-	12	9	1
檜葉町	105	-	22	3	-	19	8	3
富岡町	168	-	37	1	-	32	12	1
川内村	60	-	17	-	-	9	6	-
大熊町	114	-	25	2	-	14	8	-
双葉町	89	-	24	-	1	11	5	1
浪江町	263	-	94	4	2	39	18	2
葛尾村	27	-	8	-	-	2	2	1
新地町	109	-	28	1	-	13	5	1
飯館村	98	-	28	1	1	12	10	2
<b>福島市保健所</b>	<b>3,483</b>	<b>3</b>	<b>908</b>	<b>31</b>	<b>22</b>	<b>551</b>	<b>271</b>	<b>70</b>
福島市	3,483	3	908	31	22	551	271	70
<b>郡山市保健所</b>	<b>3,571</b>	<b>3</b>	<b>948</b>	<b>42</b>	<b>17</b>	<b>531</b>	<b>294</b>	<b>48</b>
郡山市	3,571	3	948	42	17	531	294	48
<b>いわき市保健所</b>	<b>4,351</b>	<b>3</b>	<b>1,132</b>	<b>38</b>	<b>48</b>	<b>776</b>	<b>381</b>	<b>63</b>
いわき市	4,351	3	1,132	38	48	776	381	63

注)1 南相馬市：H18.1.1合併(原町市、鹿島町、小高町)

2 伊達市：H18.1.1合併(伊達町、梁川町、保原町、月舘町、霊山町)

3 喜多方市：H18.1.4合併(喜多方市、熱塩加納村、塩川町、山都町、高郷村)

4 南会津町：H18.3.20合併(田島町、館岩村、伊南村、南郷村)

第18表 選択死因一覧（実数）・市町村別（4）

Se26 肺炎	Se27 慢性閉塞性肺疾患	Se28 喘息	Se29 肝疾患	Se30 腎不全	Se31 老衰	Se32 不慮の事故	Se34 自殺	保健所 市町村
<b>206</b>	<b>52</b>	<b>2</b>	<b>40</b>	<b>71</b>	<b>453</b>	<b>116</b>	<b>36</b>	<b>会津保健所</b>
79	14	-	18	37	198	43	11	会津若松市
57	16	1	6	12	90	30	6	喜多方市
1	-	-	1	1	4	2	1	北塩原村
5	3	-	3	1	21	3	-	西会津町
2	-	-	1	-	3	2	2	磐梯町
15	6	1	1	7	22	10	4	猪苗代町
11	3	-	4	1	33	10	5	会津坂下町
4	-	-	1	2	11	-	1	湯川村
5	1	-	1	-	11	1	1	柳津町
4	-	-	-	1	9	1	-	三島町
6	-	-	-	-	7	2	-	金山町
3	-	-	-	2	6	-	-	昭和村
14	9	-	4	7	38	12	5	会津美里町
<b>27</b>	<b>5</b>	<b>1</b>	<b>3</b>	<b>20</b>	<b>89</b>	<b>18</b>	<b>7</b>	<b>南会津保健所</b>
8	-	-	2	5	26	6	-	下郷町
-	-	-	-	-	-	-	-	檜枝岐村
7	-	-	-	8	8	2	1	只見町
12	5	1	1	7	55	10	6	南会津町
<b>116</b>	<b>38</b>	<b>2</b>	<b>42</b>	<b>47</b>	<b>267</b>	<b>68</b>	<b>24</b>	<b>相双保健所</b>
24	5	-	3	8	31	15	5	相馬市
56	17	-	18	15	81	25	11	南相馬市
-	-	-	1	1	8	-	-	広野町
3	2	-	1	-	21	2	-	檜葉町
2	3	-	1	2	20	8	1	富岡町
4	1	1	2	-	8	1	1	川内村
6	1	1	5	2	21	6	3	大熊町
8	2	-	4	3	13	-	-	双葉町
8	2	-	2	8	29	2	1	浪江町
-	1	-	-	1	4	3	1	葛尾村
3	-	-	2	4	20	4	-	新地町
2	4	-	3	3	11	2	1	飯舘村
<b>210</b>	<b>40</b>	<b>2</b>	<b>39</b>	<b>68</b>	<b>361</b>	<b>90</b>	<b>40</b>	<b>福島市保健所</b>
210	40	2	39	68	361	90	40	福島市
<b>113</b>	<b>35</b>	<b>1</b>	<b>38</b>	<b>75</b>	<b>418</b>	<b>99</b>	<b>63</b>	<b>郡山市保健所</b>
113	35	1	38	75	418	99	63	郡山市
<b>186</b>	<b>53</b>	<b>7</b>	<b>45</b>	<b>82</b>	<b>440</b>	<b>138</b>	<b>58</b>	<b>いわき市保健所</b>
186	53	7	45	82	440	138	58	いわき市

第19表 選択死因一覧(率)・市町村別(1)

保健所 市町村	死亡率	Se01 結核	Se02 悪性新生物	Se14 糖尿病	Se15 高血圧性 疾患	Se16 心疾患	Se21 脳血管疾患	Se25 大動脈瘤 及び解離
<b>総数</b>	<b>1,420.7</b>	<b>1.2</b>	<b>353.9</b>	<b>14.3</b>	<b>9.8</b>	<b>225.7</b>	<b>121.1</b>	<b>22.9</b>
<b>県北保健所</b>	<b>1,569.0</b>	<b>1.1</b>	<b>378.4</b>	<b>10.5</b>	<b>10.5</b>	<b>230.7</b>	<b>133.3</b>	<b>23.8</b>
二本松市	1,470.5	1.9	321.7	18.9	18.9	212.0	126.8	28.4
伊達市	1,618.5	-	416.8	7.0	3.5	226.7	163.9	26.2
本宮市	1,288.1	-	345.3	3.3	6.6	199.2	93.0	13.3
桑折町	2,011.7	-	407.7	-	-	319.0	79.8	44.3
国見町	1,811.3	11.8	461.7	23.7	11.8	272.3	118.4	11.8
川俣町	2,143.5	-	489.5	16.9	25.3	278.5	211.0	8.4
大玉村	1,228.3	-	315.5	-	11.3	259.2	90.2	22.5
<b>県中保健所</b>	<b>1,477.3</b>	<b>1.6</b>	<b>372.5</b>	<b>20.6</b>	<b>14.3</b>	<b>218.0</b>	<b>123.3</b>	<b>16.9</b>
須賀川市	1,175.5	2.7	316.4	17.5	20.2	169.7	92.9	9.4
田村市	1,928.1	-	453.0	29.0	2.9	275.9	159.7	26.1
鏡石町	1,215.4	-	293.7	-	-	179.5	97.9	24.5
天栄村	2,064.5	19.7	294.9	39.3	-	334.3	255.6	19.7
石川町	1,765.4	-	427.4	35.0	42.0	287.2	175.1	7.0
玉川村	1,418.8	-	398.5	-	-	239.1	111.6	47.8
平田村	1,660.2	-	370.9	-	-	194.3	70.6	17.7
浅川町	1,600.4	-	539.1	16.8	-	185.3	101.1	-
古殿町	2,029.9	-	470.1	42.7	-	256.4	149.6	-
三春町	1,376.1	-	367.8	23.7	11.9	213.5	148.3	41.5
小野町	1,556.1	-	421.4	21.6	32.4	281.0	108.1	-
<b>県南保健所</b>	<b>1,342.8</b>	<b>1.5</b>	<b>325.0</b>	<b>16.0</b>	<b>7.3</b>	<b>241.2</b>	<b>123.9</b>	<b>22.6</b>
白河市	1,245.6	-	314.4	11.9	1.7	243.0	124.0	27.2
西郷村	1,184.7	-	236.0	24.1	4.8	202.3	120.4	9.6
泉崎村	1,218.9	-	292.5	16.3	-	260.0	130.0	16.3
中島村	1,498.1	20.8	374.5	41.6	-	312.1	145.7	20.8
矢吹町	1,388.2	5.8	291.6	23.3	-	262.5	99.2	29.2
棚倉町	1,427.4	-	412.2	7.6	30.5	167.9	129.8	30.5
矢祭町	2,148.7	-	418.3	-	-	399.3	152.1	-
塙町	1,387.4	-	389.4	12.2	36.5	206.9	121.7	24.3
鮫川村	2,199.7	-	609.1	33.8	33.8	338.4	169.2	-

第19表 選択死因一覧（率）・市町村別（2）

Se26 肺炎	Se27 慢性閉塞性 肺疾患	Se28 喘息	Se29 肝疾患	Se30 腎不全	Se31 老衰	Se32 不慮の事故	Se34 自殺	保健所 市町村
<b>67.9</b>	<b>17.6</b>	<b>1.1</b>	<b>17.0</b>	<b>27.9</b>	<b>159.0</b>	<b>44.1</b>	<b>18.7</b>	<b>総数</b>
<b>69.7</b>	<b>21.6</b>	-	<b>20.5</b>	<b>27.1</b>	<b>199.7</b>	<b>58.6</b>	<b>17.7</b>	<b>県北保健所</b>
64.3	20.8	-	26.5	26.5	185.5	68.1	11.4	二本松市
76.7	20.9	-	15.7	29.6	193.6	54.1	24.4	伊達市
39.8	23.2	-	6.6	29.9	142.8	59.8	6.6	本宮市
70.9	17.7	-	44.3	26.6	434.2	53.2	26.6	桑折町
23.7	23.7	-	35.5	-	390.7	11.8	23.7	国見町
126.6	33.8	-	25.3	25.3	219.4	84.4	33.8	川俣町
124.0	11.3	-	11.3	33.8	11.3	45.1	11.3	大玉村
<b>63.0</b>	<b>17.5</b>	<b>2.6</b>	<b>20.6</b>	<b>29.6</b>	<b>168.8</b>	<b>50.3</b>	<b>23.8</b>	<b>県中保健所</b>
41.7	8.1	4.0	13.5	29.6	142.7	48.5	10.8	須賀川市
104.5	29.0	2.9	17.4	20.3	252.6	43.6	43.6	田村市
24.5	16.3	8.2	24.5	32.6	179.5	65.3	24.5	鏡石町
98.3	39.3	-	59.0	39.3	255.6	59.0	-	天栄村
56.0	21.0	-	21.0	42.0	168.1	70.1	14.0	石川町
63.8	15.9	-	-	31.9	79.7	79.7	15.9	玉川村
88.3	35.3	-	70.6	70.6	194.3	35.3	88.3	平田村
151.6	-	-	33.7	50.5	50.5	16.8	33.7	浅川町
85.5	21.4	-	85.5	42.7	406.0	42.7	64.1	古殿町
47.5	23.7	-	23.7	17.8	94.9	41.5	29.7	三春町
64.8	21.6	-	-	10.8	140.5	64.8	10.8	小野町
<b>86.7</b>	<b>16.0</b>	-	<b>16.0</b>	<b>24.8</b>	<b>110.7</b>	<b>46.6</b>	<b>22.6</b>	<b>県南保健所</b>
69.7	11.9	-	17.0	27.2	96.9	54.4	22.1	白河市
38.5	24.1	-	14.4	14.4	72.2	19.3	28.9	西郷村
65.0	-	-	-	-	211.3	16.3	-	泉崎村
62.4	-	-	41.6	20.8	62.4	62.4	62.4	中島村
110.8	29.2	-	5.8	17.5	134.2	46.7	17.5	矢吹町
68.7	7.6	-	30.5	15.3	99.2	38.2	22.9	棚倉町
304.2	-	-	-	95.1	247.2	57.0	38.0	矢祭町
158.2	24.3	-	12.2	24.3	97.4	85.2	12.2	塙町
203.0	67.7	-	33.8	67.7	236.9	33.8	-	鮫川村

第19表 選択死因一覧（率）・市町村別（3）

保健所 市町村	死亡率	Se01 結核	Se02 悪性新生物	Se14 糖尿病	Se15 高血圧性 疾患	Se16 心疾患	Se21 脳血管疾患	Se25 大動脈瘤 及び解離
<b>会津保健所</b>	<b>1,632.9</b>	<b>2.2</b>	<b>360.5</b>	<b>19.3</b>	<b>7.9</b>	<b>257.7</b>	<b>151.4</b>	<b>33.7</b>
会津若松市	1,387.9	0.9	315.5	15.5	4.3	235.3	119.8	32.8
喜多方市	1,832.4	4.5	389.6	18.1	2.3	296.7	185.7	27.2
北塩原村	1,602.6	-	601.0	-	-	160.3	40.1	40.1
西会津町	2,200.0	-	590.2	17.9	-	214.6	321.9	17.9
磐梯町	1,466.5	-	427.7	30.6	61.1	275.0	152.8	-
猪苗代町	1,824.6	15.1	339.3	30.2	15.1	346.8	143.3	22.6
会津坂下町	1,612.5	-	393.0	33.9	-	189.7	128.7	27.1
湯川村	1,481.7	-	263.4	-	65.9	263.4	98.8	65.9
柳津町	2,237.1	-	467.4	33.4	33.4	267.1	200.3	66.8
三島町	2,564.1	-	356.1	-	-	284.9	284.9	71.2
金山町	2,710.2	-	497.8	-	55.3	442.5	110.6	-
昭和村	3,322.3	-	581.4	-	-	166.1	249.2	-
会津美里町	2,072.9	-	420.0	32.3	21.5	301.5	242.3	70.0
<b>南会津保健所</b>	<b>2,334.0</b>	<b>4.2</b>	<b>415.1</b>	<b>12.7</b>	<b>16.9</b>	<b>334.6</b>	<b>173.7</b>	<b>46.6</b>
下郷町	2,421.9	-	390.6	-	39.1	468.8	234.4	58.6
檜枝岐村	392.9	-	196.5	-	-	196.5	-	-
只見町	2,582.3	-	582.3	25.3	25.3	329.1	177.2	50.6
南会津町	2,302.4	7.1	384.9	14.3	7.1	292.3	156.8	42.8
<b>相双保健所※1</b>	<b>1,424.6</b>	<b>-</b>	<b>357.1</b>	<b>7.4</b>	<b>7.4</b>	<b>227.2</b>	<b>128.0</b>	<b>25.0</b>
相馬市	1,296.3	-	337.2	2.9	17.4	215.1	125.0	26.2
南相馬市	1,473.6	-	360.7	10.3	3.4	235.3	128.8	27.5
広野町	1,172.1	-	260.5	-	-	223.3	167.4	18.6
檜葉町					-			
富岡町					-			
川内村	3,051.9	-	864.7	-	-	457.8	305.2	-
大熊町					-			
双葉町					-			
浪江町					-			
葛尾村					-			
新地町	1,389.4	-	356.9	12.7	-	165.7	63.7	12.7
飯館村					-			
<b>福島市保健所</b>	<b>1,241.0</b>	<b>1.1</b>	<b>323.5</b>	<b>11.0</b>	<b>7.8</b>	<b>196.3</b>	<b>96.6</b>	<b>24.9</b>
福島市	1,241.0	1.1	323.5	11.0	7.8	196.3	96.6	24.9
<b>郡山市保健所</b>	<b>1,095.0</b>	<b>0.9</b>	<b>290.7</b>	<b>12.9</b>	<b>5.2</b>	<b>162.8</b>	<b>90.2</b>	<b>14.7</b>
郡山市	1,095.0	0.9	290.7	12.9	5.2	162.8	90.2	14.7
<b>いわき市保健所</b>	<b>1,320.6</b>	<b>0.9</b>	<b>343.6</b>	<b>11.5</b>	<b>14.6</b>	<b>235.5</b>	<b>115.6</b>	<b>19.1</b>
いわき市	1,320.6	0.9	343.6	11.5	14.6	235.5	115.6	19.1

※1 令和3年における相双保健所の値は、檜葉町、富岡町、大熊町、双葉町、浪江町、葛尾村、飯館村を除外している。（令和3年10月1日時点の市町村推計人口と住民基本台帳上の人口と乖離が大きいため。）

注) 1 南相馬市：H18.1.1合併(原町市、鹿島町、小高町) 2 伊達市：H18.1.1合併(伊達町、梁川町、保原町、月舘町、壺山町)

3 喜多方市：H18.1.4合併(喜多方市、熱塩加納村、塩川町、山都町、高郷村)

4 南会津町：H18.3.20合併(田島町、舘岩村、伊南村、南郷村)

注) 死亡率は人口10万対。

第19表 選択死因一覧（率）・市町村別（4）

Se26 肺炎	Se27 慢性閉塞性 肺疾患	Se28 喘息	Se29 肝疾患	Se30 腎不全	Se31 老衰	Se32 不慮の事故	Se34 自殺	保健所 市町村
<b>90.1</b>	<b>22.8</b>	<b>0.9</b>	<b>17.5</b>	<b>31.1</b>	<b>198.2</b>	<b>50.8</b>	<b>15.8</b>	<b>会津保健所</b>
68.1	12.1	-	15.5	31.9	170.7	37.1	9.5	会津若松市
129.1	36.2	2.3	13.6	27.2	203.9	68.0	13.6	喜多方市
40.1	-	-	40.1	40.1	160.3	80.1	40.1	北塩原村
89.4	53.7	-	53.7	17.9	375.6	53.7	-	西会津町
61.1	-	-	30.6	-	91.7	61.1	61.1	磐梯町
113.1	45.2	7.5	7.5	52.8	165.9	75.4	30.2	猪苗代町
74.5	20.3	-	27.1	6.8	223.6	67.8	33.9	会津坂下町
131.7	-	-	32.9	65.9	362.2	-	32.9	湯川村
166.9	33.4	-	33.4	-	367.3	33.4	33.4	柳津町
284.9	-	-	-	71.2	641.0	71.2	-	三島町
331.9	-	-	-	-	387.2	110.6	-	金山町
249.2	-	-	-	166.1	498.3	-	-	昭和村
75.4	48.5	-	21.5	37.7	204.6	64.6	26.9	会津美里町
<b>114.4</b>	<b>21.2</b>	<b>4.2</b>	<b>12.7</b>	<b>84.7</b>	<b>377.0</b>	<b>76.2</b>	<b>29.7</b>	<b>南会津保健所</b>
156.3	-	-	39.1	97.7	507.8	117.2	-	下郷町
-	-	-	-	-	-	-	-	檜枝岐村
177.2	-	-	-	202.5	202.5	50.6	25.3	只見町
85.5	35.6	7.1	7.1	49.9	392.0	71.3	42.8	南会津町
<b>80.7</b>	<b>21.3</b>	<b>0.9</b>	<b>24.1</b>	<b>26.0</b>	<b>137.3</b>	<b>41.7</b>	<b>15.8</b>	<b>相双保健所</b>
69.8	14.5	-	8.7	23.3	90.1	43.6	14.5	相馬市
96.2	29.2	-	30.9	25.8	139.1	42.9	18.9	南相馬市
-	-	-	18.6	18.6	148.8	-	-	広野町
-	-	-	-	-	-	-	-	檜葉町
-	-	-	-	-	-	-	-	富岡町
203.5	50.9	50.9	101.7	-	406.9	50.9	50.9	川内村
-	-	-	-	-	-	-	-	大熊町
-	-	-	-	-	-	-	-	双葉町
-	-	-	-	-	-	-	-	浪江町
-	-	-	-	-	-	-	-	葛尾村
38.2	-	-	25.5	51.0	254.9	51.0	-	新地町
-	-	-	-	-	-	-	-	飯館村
<b>74.8</b>	<b>14.3</b>	<b>0.7</b>	<b>13.9</b>	<b>24.2</b>	<b>128.6</b>	<b>32.1</b>	<b>14.3</b>	<b>福島市保健所</b>
74.8	14.3	0.7	13.9	24.2	128.6	32.1	14.3	福島市
<b>34.6</b>	<b>10.7</b>	<b>0.3</b>	<b>11.7</b>	<b>23.0</b>	<b>128.2</b>	<b>30.4</b>	<b>19.3</b>	<b>郡山市保健所</b>
34.6	10.7	0.3	11.7	23.0	128.2	30.4	19.3	郡山市
<b>56.5</b>	<b>16.1</b>	<b>2.1</b>	<b>13.7</b>	<b>24.9</b>	<b>133.5</b>	<b>41.9</b>	<b>17.6</b>	<b>いわき市保健所</b>
56.5	16.1	2.1	13.7	24.9	133.5	41.9	17.6	いわき市



第20表 市町村別死因（選択死因）順位(1)

保健所 市町村	総数	率	順位	死因	実数	率	順位	死因	実数	率
<b>総数</b>	<b>25,559</b>	<b>1,420.7</b>	<b>1</b>	<b>悪性新生物</b>	<b>6,367</b>	<b>353.9</b>	<b>2</b>	<b>心疾患</b>	<b>4,060</b>	<b>225.7</b>
<b>県北保健所</b>	<b>2,836</b>	<b>1,569.0</b>	<b>1</b>	<b>悪性新生物</b>	<b>684</b>	<b>378.4</b>	<b>2</b>	<b>心疾患</b>	<b>417</b>	<b>230.7</b>
二本松市	777	1,470.5	1	悪性新生物	170	321.7	2	心疾患	112	212.0
伊達市	928	1,618.5	1	悪性新生物	239	416.8	2	心疾患	130	226.7
本宮市	388	1,288.1	1	悪性新生物	104	345.3	2	心疾患	60	199.2
桑折町	227	2,011.7	1	老 衰	49	434.2	2	悪性新生物	46	407.7
国見町	153	1,811.3	1	悪性新生物	39	461.7	2	老 衰	33	390.7
川俣町	254	2,143.5	1	悪性新生物	58	489.5	2	心疾患	33	278.5
大玉村	109	1,228.3	1	悪性新生物	28	315.5	2	心疾患	23	259.2
<b>県中保健所</b>	<b>2,792</b>	<b>1,477.3</b>	<b>1</b>	<b>悪性新生物</b>	<b>704</b>	<b>372.5</b>	<b>2</b>	<b>心疾患</b>	<b>412</b>	<b>218.0</b>
須賀川市	873	1,175.5	1	悪性新生物	235	316.4	2	心疾患	126	169.7
田村市	664	1,928.1	1	悪性新生物	156	453.0	2	心疾患	95	275.9
鏡石町	149	1,215.4	1	悪性新生物	36	293.7	2	心疾患	22	179.5
天栄村	105	2,064.5	1	心疾患	17	334.3	2	悪性新生物	15	294.9
石川町	252	1,765.4	1	悪性新生物	61	427.4	2	心疾患	41	287.2
玉川村	89	1,418.8	1	悪性新生物	25	398.5	2	心疾患	15	239.1
平田村	94	1,660.2	1	悪性新生物	21	370.9	2	心疾患	11	194.3
浅川町	95	1,600.4	1	悪性新生物	32	539.1	2	心疾患	11	185.3
古殿町	95	2,029.9	1	悪性新生物	22	470.1	2	老 衰	19	406.0
三春町	232	1,376.1	1	悪性新生物	62	367.8	2	心疾患	36	213.5
小野町	144	1,556.1	1	悪性新生物	39	421.4	2	心疾患	26	281.0
<b>県南保健所</b>	<b>1,843</b>	<b>1,342.8</b>	<b>1</b>	<b>悪性新生物</b>	<b>446</b>	<b>325.0</b>	<b>2</b>	<b>心疾患</b>	<b>331</b>	<b>241.2</b>
白河市	733	1,245.6	1	悪性新生物	185	314.4	2	心疾患	143	243.0
西郷村	246	1,184.7	1	悪性新生物	49	236.0	2	心疾患	42	202.3
泉崎村	75	1,218.9	1	悪性新生物	18	292.5	2	心疾患	16	260.0
中島村	72	1,498.1	1	悪性新生物	18	374.5	2	心疾患	15	312.1
矢吹町	238	1,388.2	1	悪性新生物	50	291.6	2	心疾患	45	262.5
棚倉町	187	1,427.4	1	悪性新生物	54	412.2	2	心疾患	22	167.9
矢祭町	113	2,148.7	1	悪性新生物	22	418.3	2	心疾患	21	399.3
埴町	114	1,387.4	1	悪性新生物	32	389.4	2	心疾患	17	206.9
鮫川村	65	2,199.7	1	悪性新生物	18	609.1	2	心疾患	10	338.4

第20表 市町村別死因（選択死因）順位(2)

順位	死因	実数	率	順位	死因	実数	率	順位	死因	実数	率	保健所 市町村
<b>3</b>	<b>老 衰</b>	<b>2,860</b>	<b>159.0</b>	<b>4</b>	<b>脳血管疾患</b>	<b>2,178</b>	<b>121.1</b>	<b>5</b>	<b>肺 炎</b>	<b>1,222</b>	<b>67.9</b>	<b>総 数</b>
<b>3</b>	<b>老 衰</b>	<b>361</b>	<b>199.7</b>	<b>4</b>	<b>脳血管疾患</b>	<b>241</b>	<b>133.3</b>	<b>5</b>	<b>肺 炎</b>	<b>126</b>	<b>69.7</b>	<b>県北保健所</b>
3	老 衰	98	185.5	4	脳血管疾患	67	126.8	5	不慮の事故	36	68.1	二本松市
3	老 衰	111	193.6	4	脳血管疾患	94	163.9	5	肺 炎	44	76.7	伊達市
3	老 衰	43	142.8	4	脳血管疾患	28	93.0	5	不慮の事故	18	59.8	本宮市
3	心疾患	36	319.0	4	脳血管疾患	9	79.8	5	肺 炎	8	70.9	桑折町
3	心疾患	23	272.3	4	脳血管疾患	10	118.4	5	肝疾患	3	35.5	国見町
3	老 衰	26	219.4	4	脳血管疾患	25	211.0	5	肺 炎	15	126.6	川俣町
3	肺 炎	11	124.0	4	脳血管疾患	8	90.2	5	不慮の事故	4	45.1	大玉村
<b>3</b>	<b>老 衰</b>	<b>319</b>	<b>168.8</b>	<b>4</b>	<b>脳血管疾患</b>	<b>233</b>	<b>123.3</b>	<b>5</b>	<b>肺 炎</b>	<b>119</b>	<b>63.0</b>	<b>県中保健所</b>
3	老 衰	106	142.7	4	脳血管疾患	69	92.9	5	不慮の事故	36	48.5	須賀川市
3	老 衰	87	252.6	4	脳血管疾患	55	159.7	5	肺 炎	36	104.5	田村市
2	老 衰	22	179.5	4	脳血管疾患	12	97.9	5	不慮の事故	8	65.3	鏡石町
3	脳血管疾患	13	255.6	3	老 衰	13	255.6	5	肺 炎	5	98.3	天栄村
3	脳血管疾患	25	175.1	4	老 衰	24	168.1	5	不慮の事故	10	70.1	石川町
3	脳血管疾患	7	111.6	4	老 衰	5	79.7	4	不慮の事故	5	79.7	玉川村
2	老 衰	11	194.3	4	肺 炎	5	88.3	4	自 殺	5	88.3	平田村
3	肺 炎	9	151.6	4	脳血管疾患	6	101.1	5	腎不全	3	50.5	浅川町
3	心疾患	12	256.4	4	脳血管疾患	7	149.6	5	肺 炎	4	85.5	古殿町
3	脳血管疾患	25	148.3	4	老 衰	16	94.9	5	肺 炎	8	47.5	三春町
3	老 衰	13	140.5	4	脳血管疾患	10	108.1	5	肺 炎	6	64.8	小野町
<b>3</b>	<b>脳血管疾患</b>	<b>170</b>	<b>123.9</b>	<b>4</b>	<b>老 衰</b>	<b>152</b>	<b>110.7</b>	<b>5</b>	<b>肺 炎</b>	<b>119</b>	<b>86.7</b>	<b>県南保健所</b>
3	脳血管疾患	73	124.0	4	老 衰	57	96.9	5	肺 炎	41	69.7	白河市
3	脳血管疾患	25	120.4	4	老 衰	15	72.2	5	肺 炎	8	38.5	西郷村
3	老 衰	13	211.3	4	脳血管疾患	8	130.0	5	肺 炎	4	65.0	泉崎村
3	脳血管疾患	7	145.7	4	肺 炎	3	62.4	4	老 衰	3	62.4	中島村
3	老 衰	23	134.2	4	肺 炎	19	110.8	5	脳血管疾患	17	99.2	矢吹町
3	脳血管疾患	17	129.8	4	老 衰	13	99.2	5	肺 炎	9	68.7	棚倉町
3	肺 炎	16	304.2	4	老 衰	13	247.2	5	脳血管疾患	8	152.1	矢祭町
3	肺 炎	13	158.2	4	脳血管疾患	10	121.7	5	老 衰	8	97.4	塙町
3	老 衰	7	236.9	4	肺 炎	6	203.0	5	脳血管疾患	5	169.2	鮫川村

第20表 市町村別死因（選択死因）順位(3)

保健所 市町村	総数	率	順位	死因	実数	率	順位	死因	実数	率
<b>総数</b>	<b>25,559</b>	<b>1,420.7</b>	<b>1</b>	<b>悪性新生物</b>	<b>6,367</b>	<b>353.9</b>	<b>2</b>	<b>心疾患</b>	<b>4,060</b>	<b>225.7</b>
<b>会津保健所</b>	<b>3,732</b>	<b>1,632.9</b>	<b>1</b>	<b>悪性新生物</b>	<b>824</b>	<b>360.5</b>	<b>2</b>	<b>心疾患</b>	<b>589</b>	<b>257.7</b>
会津若松市	1,610	1,387.9	1	悪性新生物	366	315.5	2	心疾患	273	235.3
喜多方市	809	1,832.4	1	悪性新生物	172	389.6	2	心疾患	131	296.7
北塩原村	40	1,602.6	1	悪性新生物	15	601.0	2	心疾患	4	160.3
西会津町	123	2,200.0	1	悪性新生物	33	590.2	2	老衰	21	375.6
磐梯町	48	1,466.5	1	悪性新生物	14	427.7	2	心疾患	9	275.0
猪苗代町	242	1,824.6	1	心疾患	46	346.8	2	悪性新生物	45	339.3
会津坂下町	238	1,612.5	1	悪性新生物	58	393.0	2	老衰	33	223.6
湯川村	45	1,481.7	1	老衰	11	362.2	2	悪性新生物	8	263.4
柳津町	67	2,237.1	1	悪性新生物	14	467.4	2	老衰	11	367.3
三島町	36	2,564.1	1	老衰	9	641.0	2	悪性新生物	5	356.1
金山町	49	2,710.2	1	悪性新生物	9	497.8	2	心疾患	8	442.5
昭和村	40	3,322.3	1	悪性新生物	7	581.4	2	老衰	6	498.3
会津美里町	385	2,072.9	1	悪性新生物	78	420.0	2	心疾患	56	301.5
<b>南会津保健所</b>	<b>551</b>	<b>2,334.0</b>	<b>1</b>	<b>悪性新生物</b>	<b>98</b>	<b>415.1</b>	<b>2</b>	<b>老衰</b>	<b>89</b>	<b>377.0</b>
下郷町	124	2,421.9	1	老衰	26	507.8	2	心疾患	24	468.8
檜枝岐村	2	392.9	1	悪性新生物	1	196.5	1	心疾患	1	196.5
只見町	102	2,582.3	1	悪性新生物	23	582.3	2	心疾患	13	329.1
南会津町	323	2,302.4	1	老衰	55	392.0	2	悪性新生物	54	384.9
<b>相双保健所※1</b>	<b>2,400</b>	<b>1,424.6</b>	<b>1</b>	<b>悪性新生物</b>	<b>623</b>	<b>357.1</b>	<b>2</b>	<b>心疾患</b>	<b>374</b>	<b>215.2</b>
相馬市	446	1,296.3	1	悪性新生物	116	337.2	2	心疾患	74	215.1
南相馬市	858	1,473.6	1	悪性新生物	210	360.7	2	心疾患	137	235.3
広野町	63	1,172.1	1	悪性新生物	14	260.5	2	心疾患	12	223.3
檜葉町	105	—	1	悪性新生物	22	—	2	老衰	21	—
富岡町	168	—	1	悪性新生物	37	—	2	心疾患	32	—
川内村	60	3,051.9	1	悪性新生物	17	864.7	2	心疾患	9	457.8
大熊町	114	—	1	悪性新生物	25	—	2	老衰	21	—
双葉町	89	—	1	悪性新生物	24	—	2	老衰	13	—
浪江町	263	—	1	悪性新生物	94	—	2	心疾患	39	—
葛尾村	27	—	1	悪性新生物	8	—	2	老衰	4	—
新地町	109	1,389.4	1	悪性新生物	28	356.9	2	老衰	20	254.9
飯館村	98	—	1	悪性新生物	28	—	2	心疾患	12	—
<b>福島市保健所</b>	<b>3,483</b>	<b>1,241.0</b>	<b>1</b>	<b>悪性新生物</b>	<b>908</b>	<b>323.5</b>	<b>2</b>	<b>心疾患</b>	<b>551</b>	<b>196.3</b>
福島市	3,483	1,241.0	1	悪性新生物	908	323.5	2	心疾患	551	196.3
<b>郡山市保健所</b>	<b>3,571</b>	<b>1,095.0</b>	<b>1</b>	<b>悪性新生物</b>	<b>948</b>	<b>290.7</b>	<b>2</b>	<b>心疾患</b>	<b>531</b>	<b>162.8</b>
郡山市	3,571	1,095.0	1	悪性新生物	948	290.7	2	心疾患	531	162.8
<b>いわき市保健所</b>	<b>4,351</b>	<b>1,320.6</b>	<b>1</b>	<b>悪性新生物</b>	<b>1,132</b>	<b>343.6</b>	<b>2</b>	<b>心疾患</b>	<b>776</b>	<b>235.5</b>
いわき市	4,351	1,320.6	1	悪性新生物	1,132	343.6	2	心疾患	776	235.5

※1 令和3年における相双保健所の死亡率は、檜葉町、富岡町、大熊町、双葉町、浪江町、葛尾村、飯館村を除外している。

(令和3年10月1日時点の市町村推計人口と住民基本台帳上の人口と乖離が大きいため。)

注) 死亡率は人口10万対。

第20表 市町村別死因（選択死因）順位(4)

順位	死因	実数	率	順位	死因	実数	率	順位	死因	実数	率	保健所 市町村
<b>3</b>	<b>老 衰</b>	<b>2,860</b>	<b>159.0</b>	<b>4</b>	<b>脳血管疾患</b>	<b>2,178</b>	<b>121.1</b>	<b>5</b>	<b>肺 炎</b>	<b>1,222</b>	<b>67.9</b>	<b>総 数</b>
<b>3</b>	<b>老 衰</b>	<b>453</b>	<b>198.2</b>	<b>4</b>	<b>脳血管疾患</b>	<b>346</b>	<b>151.4</b>	<b>5</b>	<b>肺 炎</b>	<b>206</b>	<b>90.1</b>	会津保健所
3	老 衰	198	170.7	4	脳血管疾患	139	119.8	5	肺 炎	79	68.1	会津若松市
3	老 衰	90	203.9	4	脳血管疾患	82	185.7	5	肺 炎	57	129.1	喜多方市
2	老 衰	4	160.3	4	不慮の事故	2	80.1	5	脳血管疾患	1	40.1	北塩原村
3	脳血管疾患	18	321.9	4	心疾患	12	214.6	5	肺 炎	5	89.4	西会津町
3	脳血管疾患	5	152.8	4	老 衰	3	91.7	5	高血圧性疾患	2	61.1	磐梯町
3	老 衰	22	165.9	4	脳血管疾患	19	143.3	5	肺 炎	15	113.1	猪苗代町
3	心疾患	28	189.7	4	脳血管疾患	19	128.7	5	肺 炎	11	74.5	会津坂下町
2	心疾患	8	263.4	4	肺 炎	4	131.7	5	脳血管疾患	3	98.8	湯川村
3	心疾患	8	267.1	4	脳血管疾患	6	200.3	5	肺 炎	5	166.9	柳津町
3	心疾患	4	284.9	3	脳血管疾患	4	284.9	3	肺 炎	4	284.9	三島町
3	老 衰	7	387.2	4	肺 炎	6	331.9	5	脳血管疾患	2	110.6	金山町
3	脳血管疾患	3	249.2	3	肺 炎	3	249.2	5	心疾患	2	166.1	昭和村
3	脳血管疾患	45	242.3	4	老 衰	38	204.6	5	肺 炎	14	75.4	会津美里町
<b>3</b>	<b>心疾患</b>	<b>79</b>	<b>334.6</b>	<b>4</b>	<b>脳血管疾患</b>	<b>41</b>	<b>173.7</b>	<b>5</b>	<b>肺 炎</b>	<b>27</b>	<b>114.4</b>	南会津保健所
3	悪性新生物	20	390.6	4	脳血管疾患	12	234.4	5	肺 炎	8	156.3	下郷町
-	/	/	/	-	/	/	/	-	/	/	/	檜枝岐村
3	腎不全	8	202.5	3	老 衰	8	202.5	5	脳血管疾患	7	177.2	只見町
3	心疾患	41	292.3	4	脳血管疾患	22	156.8	5	肺 炎	12	85.5	南会津町
<b>3</b>	<b>老 衰</b>	<b>267</b>	<b>108.5</b>	<b>4</b>	<b>脳血管疾患</b>	<b>201</b>	<b>138.2</b>	<b>5</b>	<b>肺 炎</b>	<b>116</b>	<b>113.2</b>	相双保健所
3	脳血管疾患	43	125.0	4	老 衰	31	90.1	5	肺 炎	24	69.8	相馬市
3	老 衰	81	139.1	4	脳血管疾患	75	128.8	5	肺 炎	56	96.2	南相馬市
3	脳血管疾患	9	167.4	4	老 衰	8	148.8	5	大動脈瘤及び解離	1	18.6	広野町
3	心疾患	19	-	4	脳血管疾患	8	-	5	糖尿病	3	-	檜葉町
3	老 衰	20	-	4	脳血管疾患	12	-	5	不慮の事故	8	-	富岡町
3	老 衰	8	406.9	4	脳血管疾患	6	305.2	5	肺 炎	4	203.5	川内村
3	心疾患	14	-	4	脳血管疾患	8	-	5	肺 炎	6	-	大熊町
3	心疾患	11	-	4	肺 炎	8	-	5	脳血管疾患	5	-	双葉町
3	老 衰	29	-	4	脳血管疾患	18	-	5	肺 炎	8	-	浪江町
3	不慮の事故	3	-	4	心疾患	2	-	4	脳血管疾患	2	-	葛尾村
3	心疾患	13	165.7	4	脳血管疾患	5	63.7	5	腎不全	4	51.0	新地町
3	老 衰	11	-	4	脳血管疾患	10	-	5	慢性閉塞性肺疾患	4	-	飯館村
<b>3</b>	<b>老 衰</b>	<b>361</b>	<b>128.6</b>	<b>4</b>	<b>脳血管疾患</b>	<b>271</b>	<b>96.6</b>	<b>5</b>	<b>肺 炎</b>	<b>210</b>	<b>74.8</b>	福島市保健所
3	老 衰	361	128.6	4	脳血管疾患	271	96.6	5	肺 炎	210	74.8	福島市
<b>3</b>	<b>老 衰</b>	<b>418</b>	<b>128.2</b>	<b>4</b>	<b>脳血管疾患</b>	<b>294</b>	<b>90.2</b>	<b>5</b>	<b>肺 炎</b>	<b>113</b>	<b>34.6</b>	郡山市保健所
3	老 衰	418	128.2	4	脳血管疾患	294	90.2	5	肺 炎	113	34.6	郡山市
<b>3</b>	<b>老 衰</b>	<b>440</b>	<b>133.5</b>	<b>4</b>	<b>脳血管疾患</b>	<b>381</b>	<b>115.6</b>	<b>5</b>	<b>肺 炎</b>	<b>186</b>	<b>56.5</b>	いわき市保健所
3	老 衰	440	133.5	4	脳血管疾患	381	115.6	5	肺 炎	186	56.5	いわき市