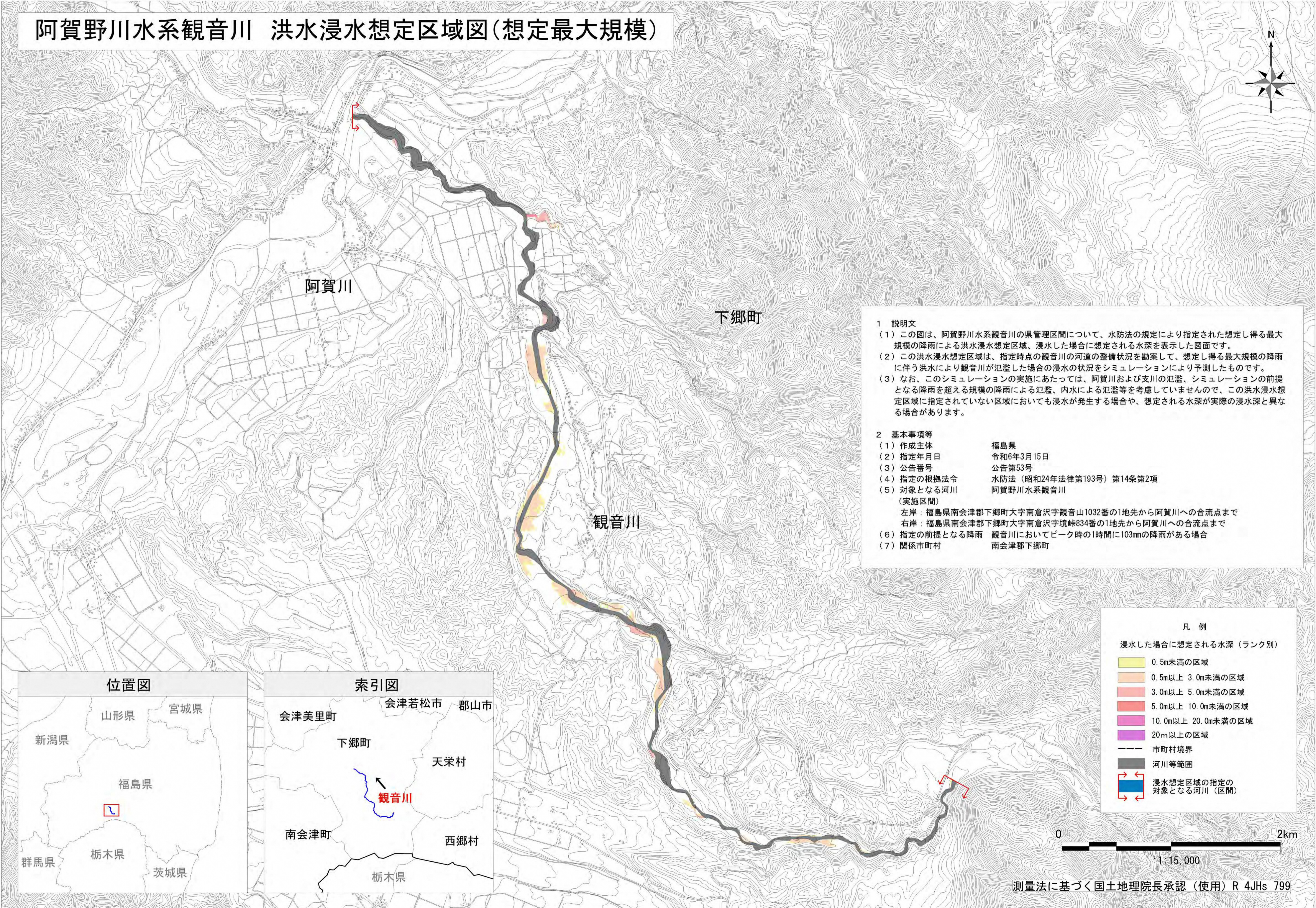


阿賀野川水系観音川 洪水浸水想定区域図(想定最大規模)



1 説明文
(1) この図は、阿賀野川水系観音川の県管理区間について、水防法の規定により指定された想定し得る最大規模の降雨による洪水浸水想定区域、浸水した場合に想定される水深を表示した図面です。
(2) この洪水浸水想定区域は、指定時点の観音川の河道の整備状況を勘案して、想定し得る最大規模の降雨に伴う洪水により観音川が氾濫した場合の浸水の状況をシミュレーションにより予測したものです。
(3) なお、このシミュレーションの実施にあたっては、阿賀川および支川の氾濫、シミュレーションの前提となる降雨を超える規模の降雨による氾濫、内水による氾濫等を考慮していませんので、この洪水浸水想定区域に指定されていない区域においても浸水が発生する場合や、想定される水深が実際の浸水深と異なる場合があります。

2 基本事項等
(1) 作成主体 福島県
(2) 指定年月日 令和6年3月15日
(3) 公告番号 公告第53号
(4) 指定の根拠法令 水防法(昭和24年法律第193号)第14条第2項
(5) 対象となる河川 阿賀野川水系観音川(実施区間)
左岸：福島県南会津郡下郷町大字南倉沢字観音山1032番の1地先から阿賀川への合流点まで
右岸：福島県南会津郡下郷町大字南倉沢字境峠834番の1地先から阿賀川への合流点まで
(6) 指定の前提となる降雨 観音川においてピーク時の1時間に103mmの降雨がある場合
(7) 関係市町村 南会津郡下郷町

