

様式2 【生活様式などの無形のもの】

ふくしまの森林文化調査カード

県 HP公開 (可 否)

区分	1. 森づくり 4. 森と暮らし	2. 森の恵み 5. 森の文化財	3. 森と技 6. 森の風景
分野 (ふりがな)	(分野) 生 業	(ふりがな) なりわい	
地域独特の呼び方	—	—	
タイトル	木 挽 (4)		
伝承地域	飯館村大倉 (村一円)		
由来	(いつ、どこで、誰によって起こり、どのようにして現在まで (いつまで) 伝えられてきたか) 会津地方では、モトヤマ (元山) と一般に呼ぶ。大工の板図から、木の伐採・削り・柱・桁・梁などをつくっていく。会津地方では、建前のときに謡い (うたい) を歌うなど、主要な役になる。只見町のモトヤマは、その職祖の由来や祭り方を記載した巻物を所持する。弟子離れに授かる場合が多かった。		
内容	(内容と共に、行事・祭りの場合は実施の時期、郷土料理の場合レシピなども) 木挽の仕事は、伐った木を運ぶ、はつる、挽くなどが主な仕事である。なかでも板を引く人はいい銭を取ったものであるが、昭和になって移動製板が山の中まで入るようになると、仕事もなくなってしまった。		
文化財等の指定状況	—		
問い合わせ先	飯館村教育委員会	電話0244-42-1611	

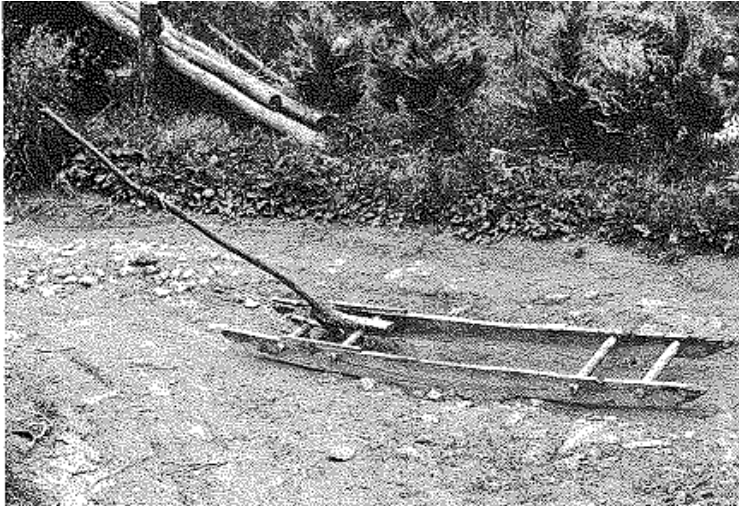
【継承活動を行っている方がいる場合】

個人	氏名 (ふりがな)	※顔写真がありましたら、コピーか電子ファイルをご恵願います。(貼り付けずに、名前がわかるようにして同封ください。)
	性別・年齢 生年月日	男 ・ 女 歳 明治・大正・昭和・平成 年 月 日 生	
	住所・電話	〒 電話	
	職 業		
団体	団体名 (ふりがな)	
	代表者氏名 (ふりがな)	
	団体の設立年月日	明治・大正・昭和・平成 年 月 日	
	問い合わせ先	電話	

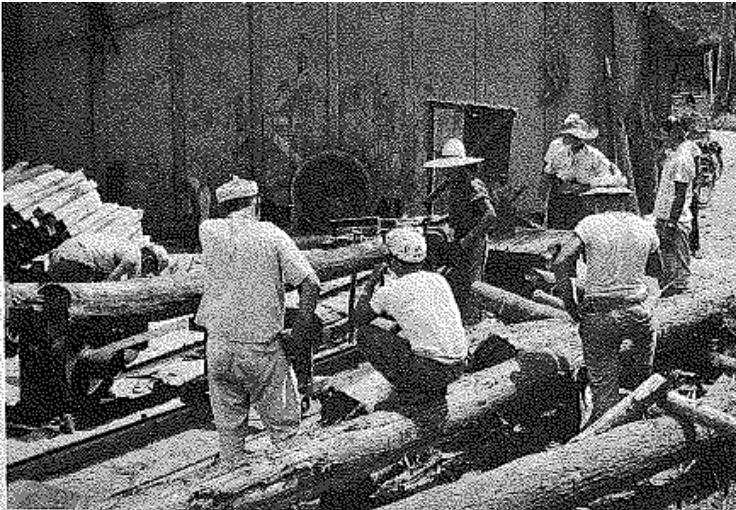
【フリーフォーマット】

キーワード

<木材を運ぶ木馬(比叢)>



<移動製板の人たち(飯桶)>



(飯館村教育委員会)