

「県民健康調査」甲状腺検査結果の状況

1 先行検査（検査1回目）（平成30年3月31日現在）【実施年度：平成23年度～25年度】

一次検査

- 対象者数 367,637人
- 受診者数 300,472人（受診率 81.7%）
- 結果判定数 300,472人（判定率 100.0%）
- 判定区分別内訳

A判定 (A1)	: 154,605人 (51.5%)
(A2)	: 143,573人 (47.8%)
B判定	: 2,293人 (0.8%)
C判定	: 1人 (0.0%)

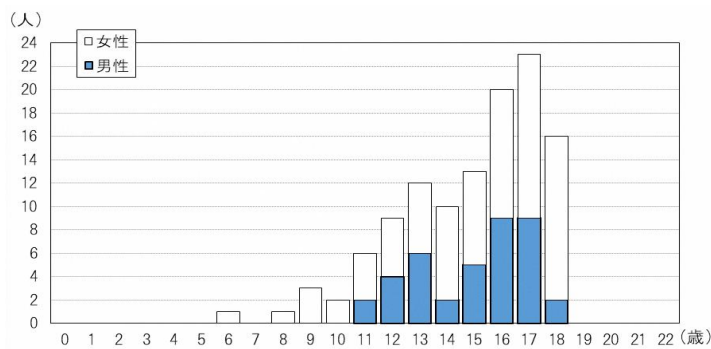
二次検査

- 対象者数 2,293人
 - 受診者数 2,130人（受診率 92.9%）
 - 結果確定数 2,091人（確定率 98.2%）
- うち、穿刺吸引細胞診実施は547人

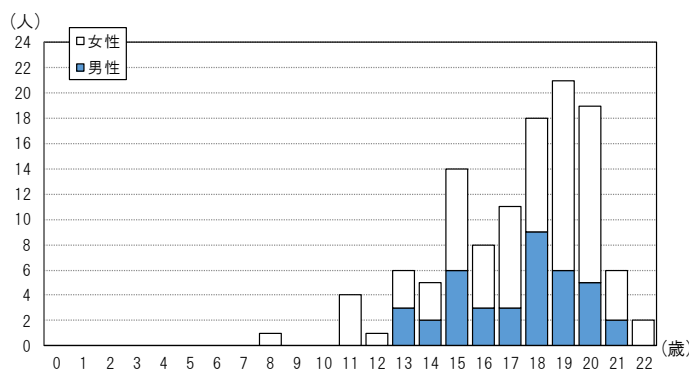
穿刺吸引細胞診等結果概要	
悪性ないし悪性疑い	116人
男性：女性	39人：77人
平均年齢	17.3±2.7歳（8-22歳）、震災当時14.9±2.6歳（6-18歳）
平均腫瘍径	13.9±7.8mm（5.1-45.0mm）

◇ 細胞診で悪性ないし悪性疑いであった116人の年齢、性分布

[平成23年3月11日時点の年齢による分布]



[二次検査時点の年齢による分布]



2 本格検査（検査2回目）（令和3年3月31日現在）【実施年度：平成26年度～27年度】

一次検査

- 対象者数 381,237人
- 受診者数 270,552人（受診率 71.0%）
- 結果判定数 270,552人（判定率 100.0%）
- 判定区分別内訳

A判定 (A1)	: 108,726人 (40.2%)
(A2)	: 159,596人 (59.0%)
B判定	: 2,230人 (0.8%)
C判定	: 0人 (0.0%)

二次検査

- 対象者数 2,230人
- 受診者数 1,877人（受診率 84.2%）
- 結果確定数 1,834人（確定率 97.7%）

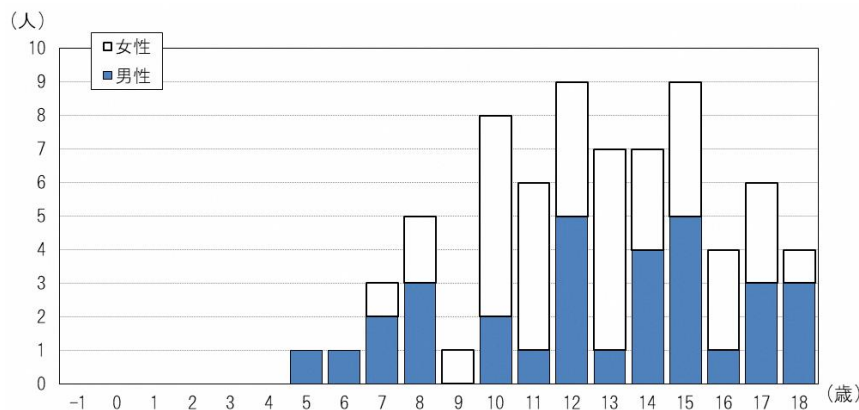
うち、穿刺吸引細胞診実施は207人

穿刺吸引細胞診等結果概要

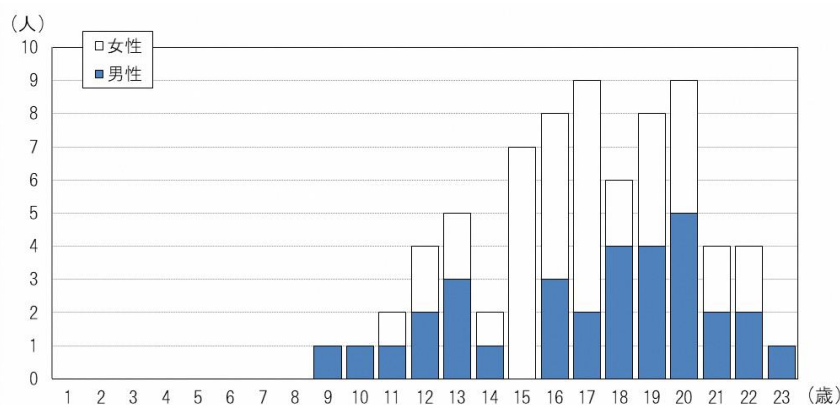
- 悪性ないし悪性疑い 71人
- 男性：女性 32人：39人
- 平均年齢 16.9±3.2歳（9-23歳）、震災当時12.6±3.2歳（5-18歳）
- 平均腫瘍径 11.1±5.6mm（5.3-35.6mm）

◇ 細胞診で悪性ないし悪性疑いであった71人の年齢、性分布

[平成23年3月11日時点の年齢による分布]



[二次検査時点の年齢による分布]



3 本格検査（検査3回目）（令和3年3月31日現在）【実施年度：平成28年度～29年度】

一次検査

- 対象者数 336,667 人
(25歳時の節目の検査対象者である平成4・5年度生まれを除く)
- 受診者数 217,922 人 (受診率 64.7%)
- 結果判定数 217,922 人 (判定率 100.0%)
- 判定区分別内訳

A判定 (A1)	: 76,431 人 (35.1%)
(A2)	: 139,989 人 (64.2%)
B判定	: 1,502 人 (0.7%)
C判定	: 0 人 (0.0%)

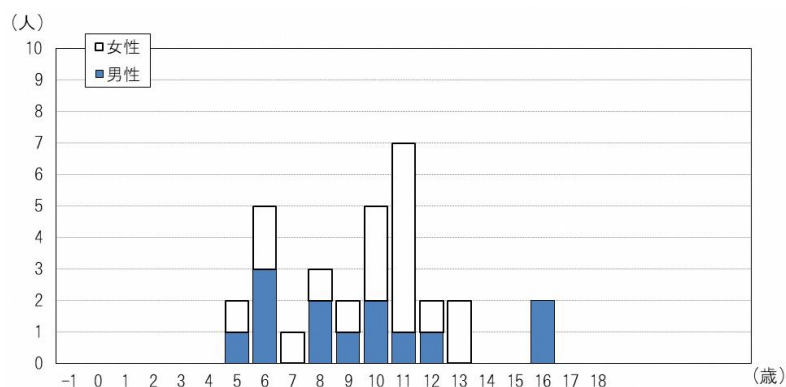
二次検査

- 対象者数 1,502 人
 - 受診者数 1,104 人 (受診率 73.5%)
 - 結果確定数 1,068 人 (確定率 96.7%)
- うち、穿刺吸引細胞診実施は79人

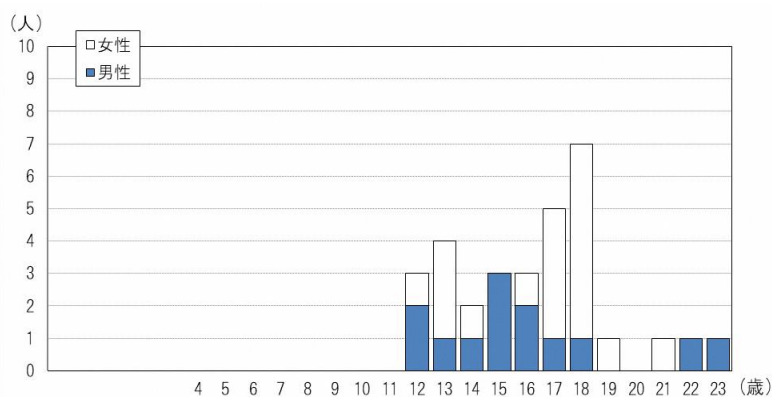
穿刺吸引細胞診等結果概要

- 悪性ないし悪性疑い 31 人
- 男性：女性 13 人：18 人
- 平均年齢 16.3±2.9 歳 (12-23 歳)、震災当時9.6±2.9 歳 (5-16 歳)
- 平均腫瘍径 12.9±6.4 mm (5.6-33.0 mm)

◇ 細胞診で悪性ないし悪性疑いであった31人の年齢、性分布
[平成23年3月11日時点の年齢による分布]



[二次検査時点の年齢による分布]



4 本格検査（検査4回目）（令和4年6月30日現在）【実施年度：平成30年度～令和元年度】

一次検査

- 対象者数 294,228人
(25歳時の節目の検査対象者である平成4～7年度生まれを除く)
- 受診者数 183,410人 (受診率 62.3%)
- 結果判定数 183,410人 (判定率 100.0%)
- 判定区分別内訳

A判定 (A1)	: 61,712人 (33.6%)
(A2)	: 120,304人 (65.6%)
B判定	: 1,394人 (0.8%)
C判定	: 0人 (0.0%)

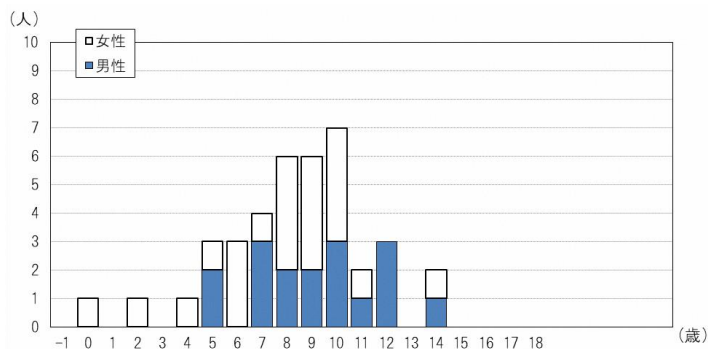
二次検査

- 対象者数 1,394人
- 受診者数 1,036人 (受診率 74.3%)
- 結果確定数 1,016人 (確定率 98.1%)
うち、穿刺吸引細胞診実施は91人

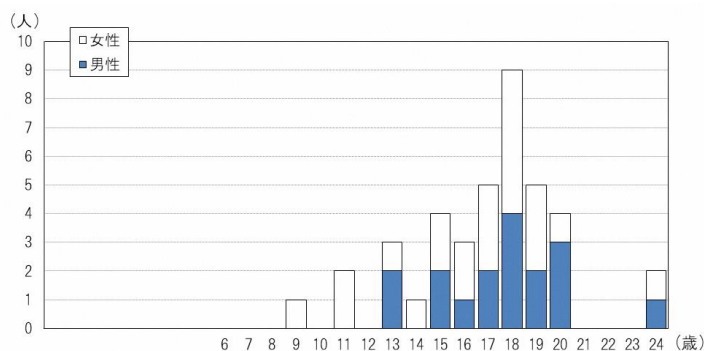
穿刺吸引細胞診等結果概要

- 悪性ないし悪性疑い 39人
- 男性：女性 17人：22人
- 平均年齢 17.0±3.1歳 (9-24歳)、震災当時8.3±2.9歳 (0-14歳)
- 平均腫瘍径 13.1±6.3mm (6.1-29.4mm)

- ◇ 細胞診で悪性ないし悪性疑いであった39人の年齢、性分布
[平成23年3月11日時点の年齢による分布]



[二次検査時点の年齢による分布]



5 本格検査（検査5回目）（令和6年3月31日現在）【実施年度：令和2年度～4年度】

一次検査

- 対象者数 252,938人
(節目の検査対象者である平成4～9年度生まれを除く)
- 受診者数 113,959人 (受診率 45.1%)
- 結果判定数 113,950人 (判定率 100.0%)
- 判定区分別内訳

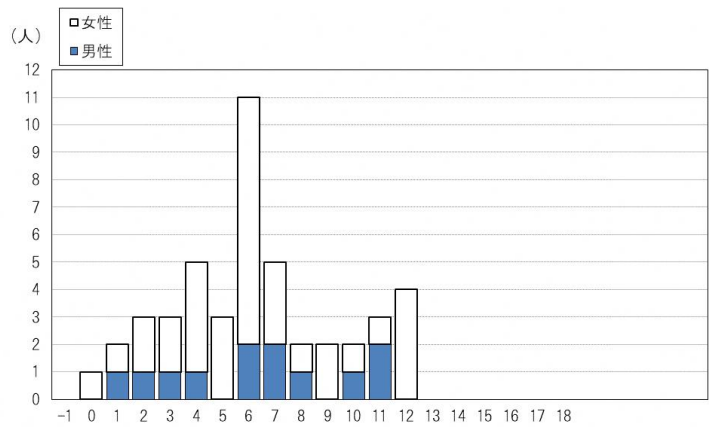
A判定 (A1)	: 32,843人 (28.8%)
(A2)	: 79,761人 (70.0%)
B判定	: 1,346人 (1.2%)
C判定	: 0人 (0.0%)

二次検査

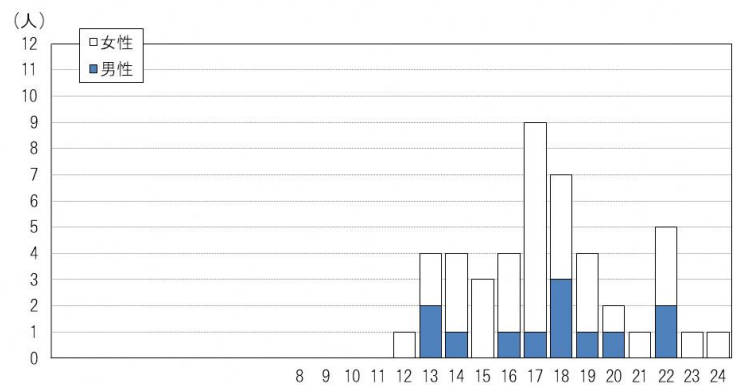
- 対象者数 1,346人
 - 受診者数 1,108人 (受診率 82.3%)
 - 結果確定数 1,079人 (確定率 97.4%)
- うち、穿刺吸引細胞診実施は93人

穿刺吸引細胞診等結果概要	
・悪性ないし悪性疑い	46人
・男性：女性	12人：34人
・平均年齢	17.4±3.0歳 (12-24歳)、震災当時6.3±3.2歳 (0-12歳)
・平均腫瘍径	14.1±8.3mm (5.4-46.7mm)

◇ 細胞診で悪性ないし悪性疑いであった46人の年齢、性分布
[平成23年3月11日時点の年齢による分布]



[二次検査時点の年齢による分布]



6 本格検査（検査6回目）（令和6年3月31日現在）【実施年度：令和5年度～6年度】

一次検査

- 対象者数 211,892 人
(節目の検査対象者である平成4～11年度生まれを除く)
- 受診者数 42,416 人 (受診率 20.0%)
- 結果判定数 40,791 人 (判定率 96.2%)
- 判定区分別内訳

A判定 (A1) :	11,087 人 (27.2%)
(A2) :	29,122 人 (71.4%)
B判定 :	582 人 (1.4%)
C判定 :	0 人 (0.0%)

二次検査

- 対象者数 582 人
- 受診者数 243 人 (受診率 41.8%)
- 結果確定数 171 人 (確定率 70.4%)

うち、穿刺吸引細胞診実施は7人

穿刺吸引細胞診等結果概要

- 悪性ないし悪性疑い 6人
- 男性：女性 2人：4人
- 平均年齢 17.2±3.7 歳 (12-21 歳)、震災当時4.5±3.6 歳 (0-9 歳)
- 平均腫瘍径 14.8±2.6 mm (11.3-18.6 mm)

7 25歳時の節目の検査（令和6年3月31日現在）【実施年度：平成29年度～】

一次検査

- 対象者数 149,843人（平成4～10年度生まれ）
- 受診者数 12,603人（受診率 8.4%）
- 結果判定数 12,286人（判定率 97.5%）
- 判定区分別内訳

A判定（A1）	5,202人（42.3%）
（A2）	6,407人（52.1%）
B判定	677人（5.5%）
C判定	0人（0.0%）

二次検査

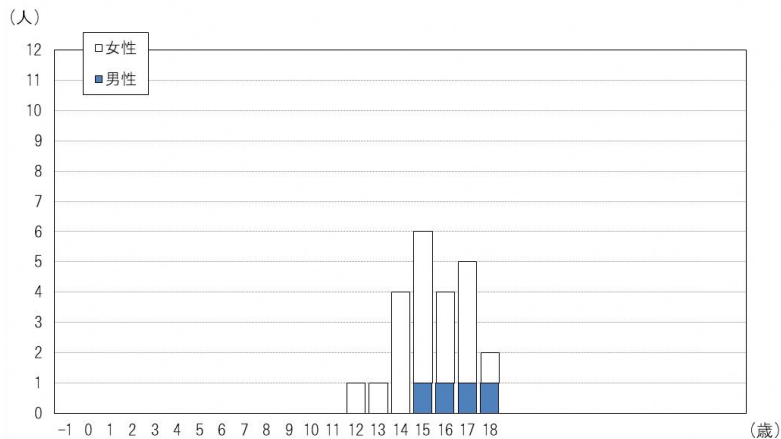
- 対象者数 651人
- 受診者数 554人（受診率 85.1%）
- 結果確定数 546人（確定率 98.6%）
- うち、穿刺吸引細胞診実施は49人

穿刺吸引細胞診等結果概要

- 悪性ないし悪性疑い 23人
- 男性：女性 4人：19人
- 平均年齢 25.3±0.7歳（24-27歳）、震災当時15.5±1.6歳（12-18歳）
- 平均腫瘍径 14.2±10.5mm（5.3-49.9mm）

◇ 細胞診で悪性ないし悪性疑いであった23人の年齢、性分布

[平成23年3月11日時点の年齢による分布]



[二次検査時点の年齢による分布]



8 30歳時の節目の検査（令和6年3月31日現在）【実施年度：令和4年度～】

一次検査

- ・ 対象者数 44,489人（平成4～5年度生まれ）
- ・ 受診者数 2,221人（受診率 5.0%）
- ・ 結果判定数 1,624人（判定率 73.1%）
- ・ 判定区分別内訳

A判定（A1）	： 720人（44.3%）
（A2）	： 761人（46.9%）
B判定	： 143人（8.8%）
C判定	： 0人（0.0%）

二次検査

- ・ 対象者数 139人
- ・ 受診者数 118人（受診率 84.9%）
- ・ 結果確定数 111人（確定率 94.1%）

うち、穿刺吸引細胞診実施は16人

穿刺吸引細胞診等結果概要

- ・ 悪性ないし悪性疑い 6人
- ・ 男性：女性 0人：6人
- ・ 平均年齢 29.8±0.4歳（29-30歳）、震災当時 18.0±0.0歳（18-18歳）
- ・ 平均腫瘍径 12.1±3.4mm（9.8-18.6mm）

(参考) 悪性ないし悪性疑いと判定された人数及び手術症例等

先行検査から本格検査（検査6回目）及び25歳、30歳時の節目の検査までの状況

悪性ないし悪性疑いの判定数 338人

うち 手術実施 285人

(良性結節1人、乳頭癌280人、低分化癌1人、濾胞癌1人、その他の甲状腺癌2人)

先行検査 H30.3.31 現在 【実施年度：平成23年度～25年度】

計 116人 (男性39人：女性77人)

(手術実施102人：良性結節1人、乳頭癌100人、低分化癌1人)

本格検査（検査2回目）R4.3.31 現在 【実施年度：平成26年度～27年度】

計 71人 (男性32人：女性39人)

(手術実施56人：乳頭癌55人、その他の甲状腺癌1人)

本格検査（検査3回目）R3.3.31 現在 【実施年度：平成28年度～29年度】

計 31人 (男性13人：女性18人)

(手術実施29人：乳頭癌29人)

本格検査（検査4回目）R4.6.30 現在 【実施年度：平成30年度～令和元年度】

計 39人 (男性17人：女性22人)

(手術実施34人：乳頭癌34人)

本格検査（検査5回目）R6.3.31 現在 【実施年度：令和2年度～4年度】

・令和2年度実施対象市町村 29人 (男性6人：女性23人)

(手術実施26人：乳頭癌26人)

・令和3年度実施対象市町村 17人 (男性6人：女性11人)

(手術実施16人：乳頭癌15人、その他1人)

計 46人 (男性12人：女性34人)

(手術実施42人：乳頭癌41人、その他1人)

※集計については、当初計画の2か年度ごとに集計する。

本格検査（検査6回目）R6.3.31 現在 【実施年度：令和5年度～6年度】

計 6人 (男性2人：女性4人)

(手術実施0人)

25歳時の節目の検査 R6.3.31 現在 【実施年度：平成29年度～】

計 23人 (男性4人：女性19人)

(手術実施18人：乳頭癌17人、濾胞癌1人)

30歳時の節目の検査 R6.3.31 現在 【実施年度：令和4年度～】

計 6人 (男性0人：女性6人)

(手術実施4人：乳頭癌4人)