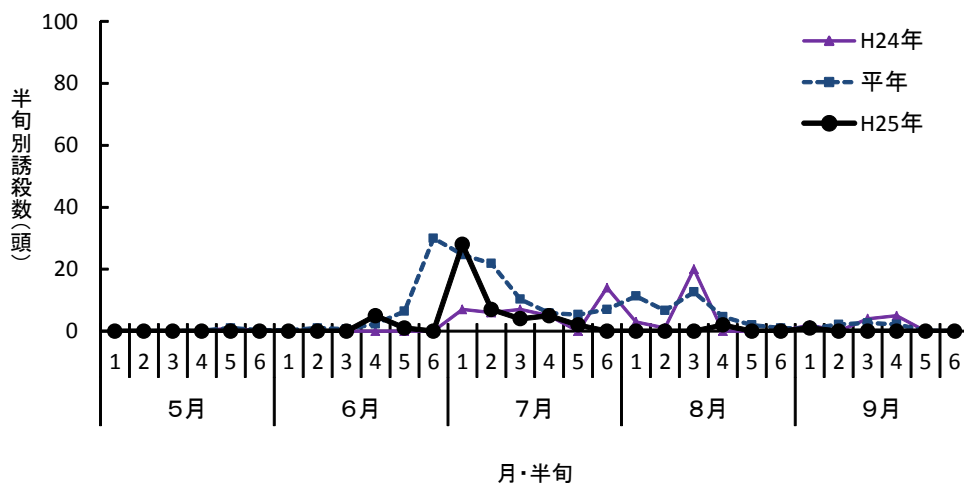


# 平成25年度 水稻害虫の予察灯における誘殺状況

INDEX : [アカヒゲホソミドリカスミカメ](#)、[アカスジカスミカメ](#)、[ツマグロヨコバイ](#)、[セジロウンカ](#)、[ヒメトビウンカ](#)、[フタオビコヤガ](#)

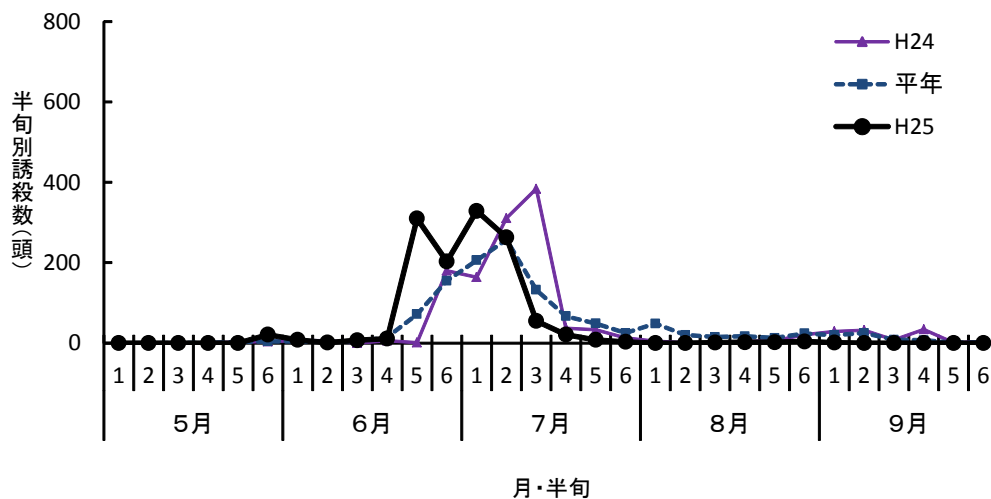
## アカヒゲホソミドリカスミカメ

(設置場所：郡山市)



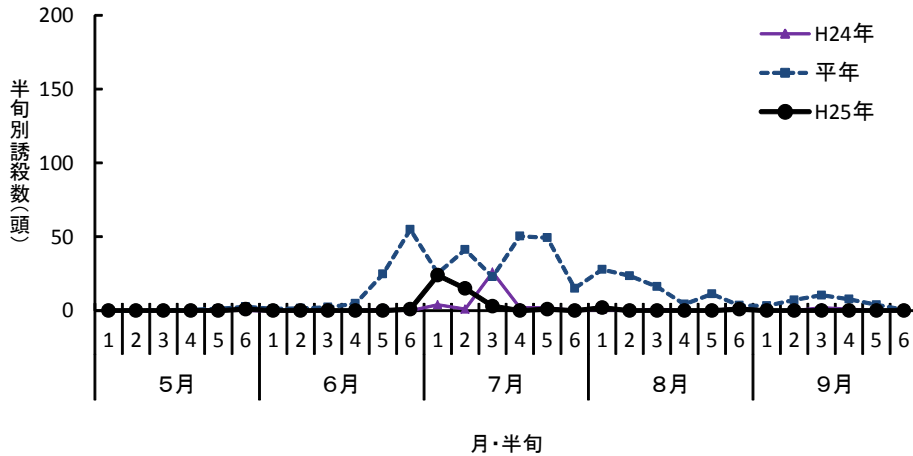
注) 平年は10年 (H15~H24年) 平均。

(設置場所：会津坂下町)



注) 平年は10年 (H15~H24年) 平均。

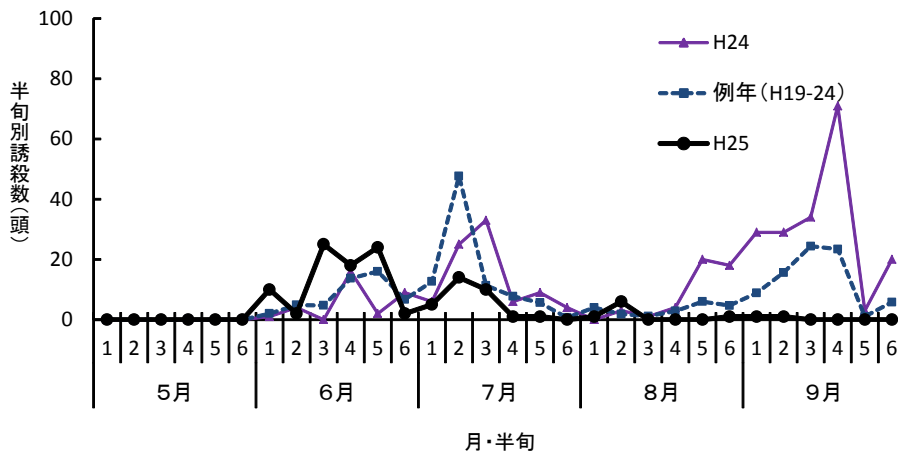
(設置場所：相馬市)



注) 平年は10年 (H15~H24年) 平均。

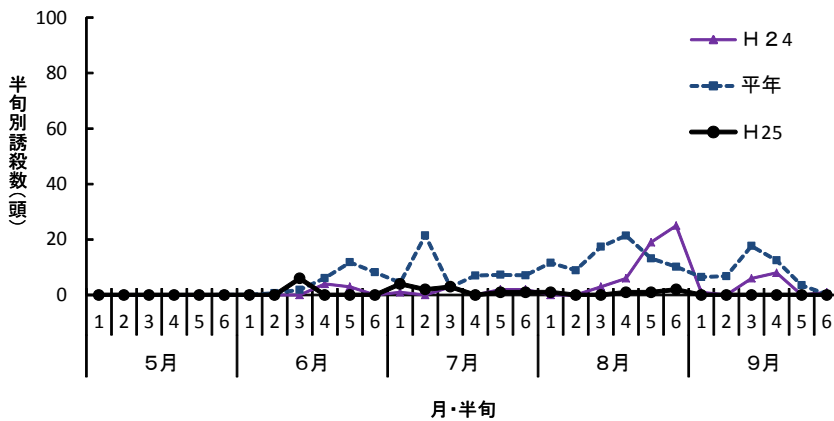
## アカスジカスミカメ

(設置場所：会津坂下町)



注) 例年は5年 (H20~H24年) 平均。

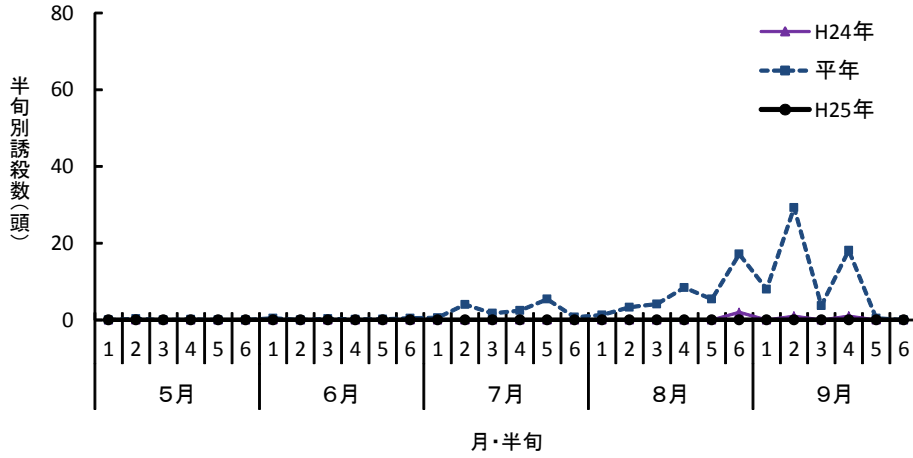
(設置場所：相馬市)



注) 平年は10年 (H15~H24年) 平均。

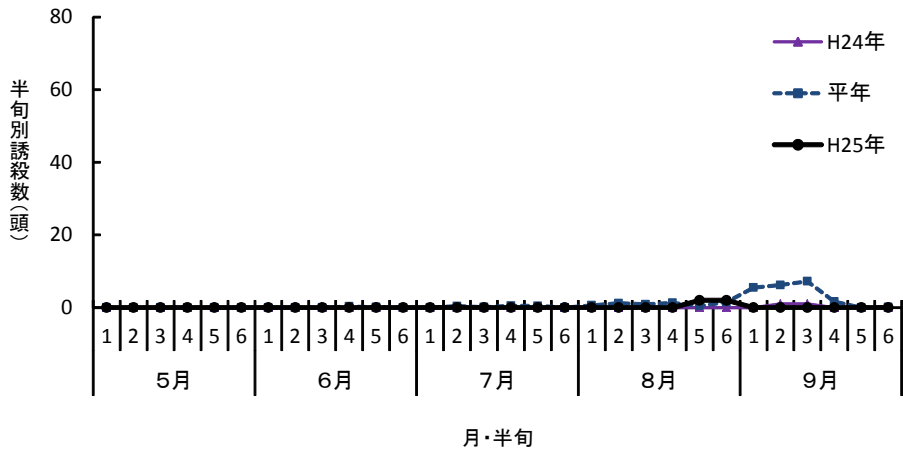
# ツマグロヨコバイ

(設置場所：郡山市) v



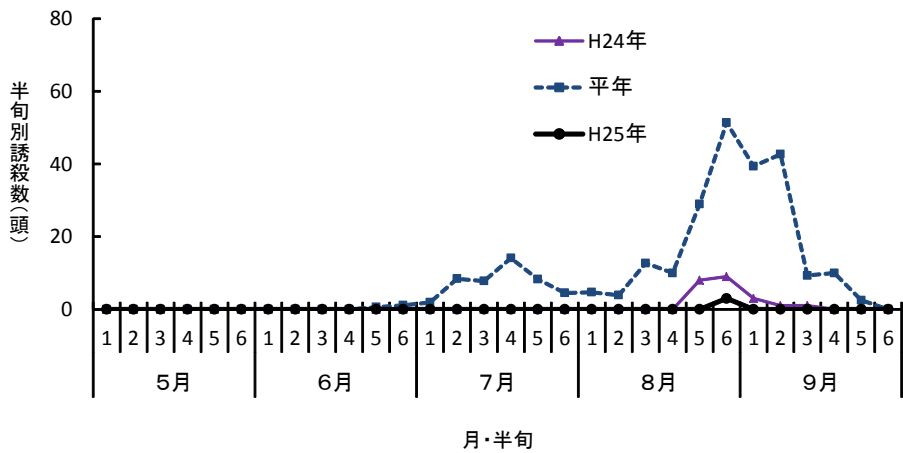
注) 平年は10年 (H15~H24年) 平均。

(設置場所：会津坂下町)



注) 平年は10年 (H15~H24年) 平均。

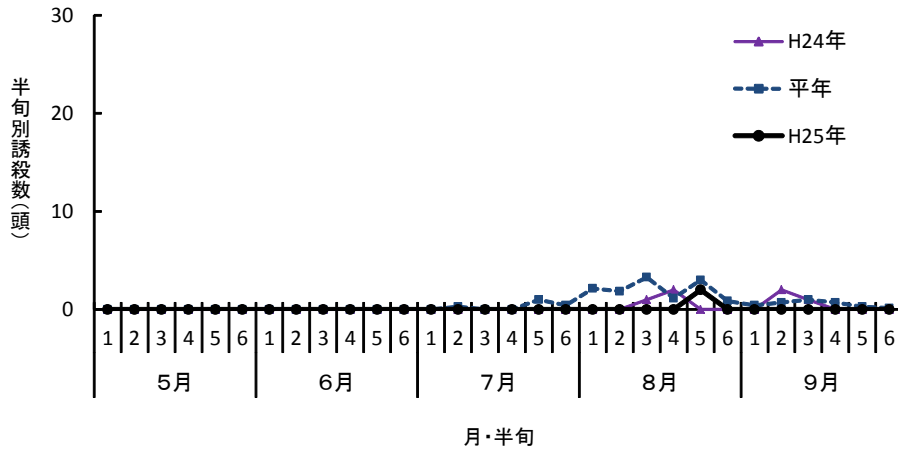
(設置場所：相馬市)



注) 平年は10年 (H15~H24年) 平均。

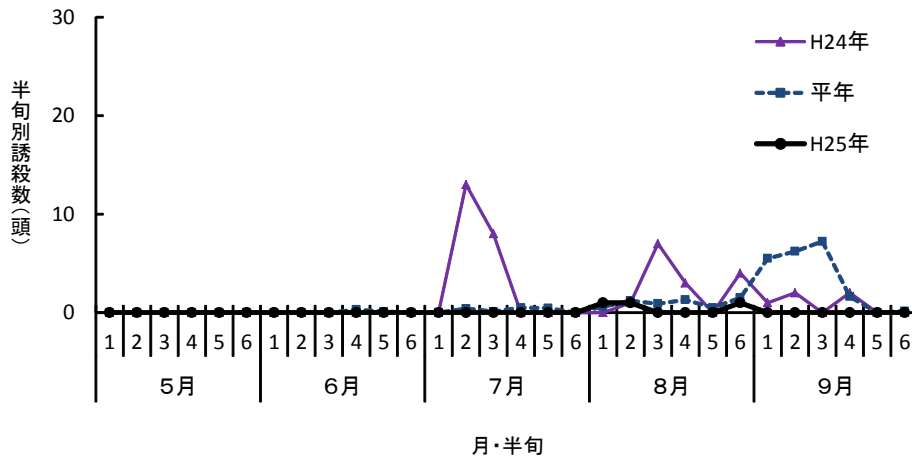
# セジロウんカ

(設置場所：郡山市)



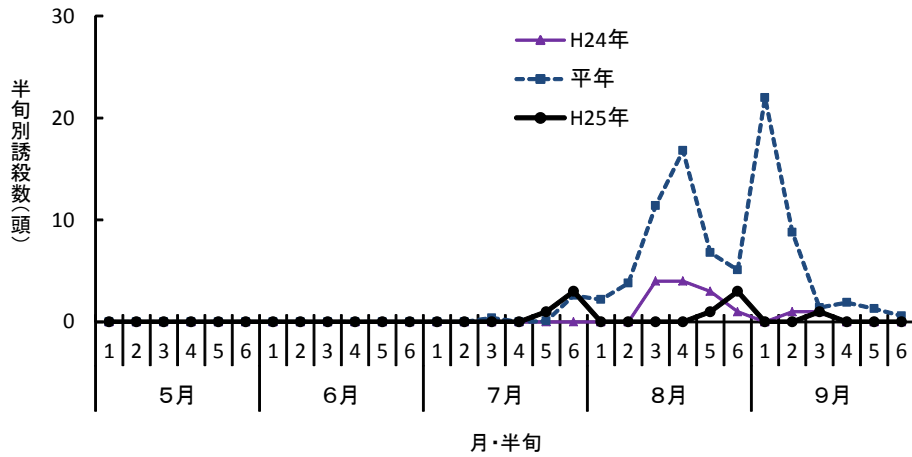
注) 平年は10年 (H15~H24年) 平均。

(設置場所：会津坂下町)



注) 平年は10年 (H15~H24) 平均。

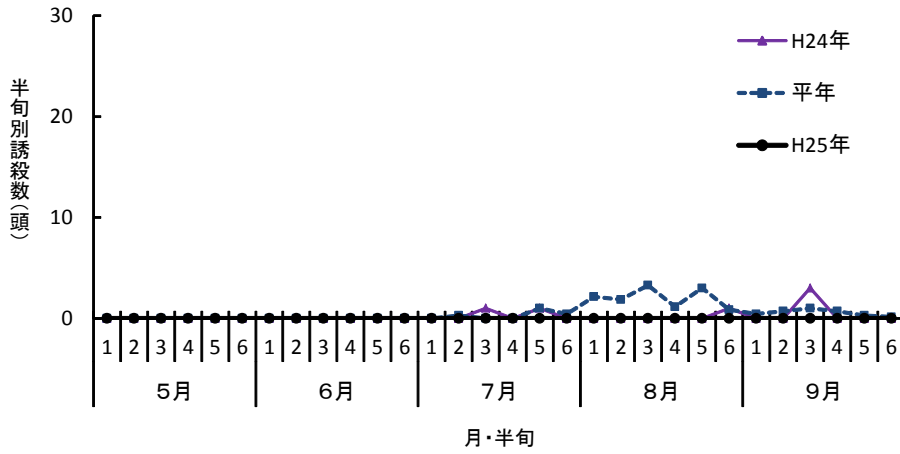
(設置場所：相馬市)



注) 平年は10年 (H15~H24年) 平均。

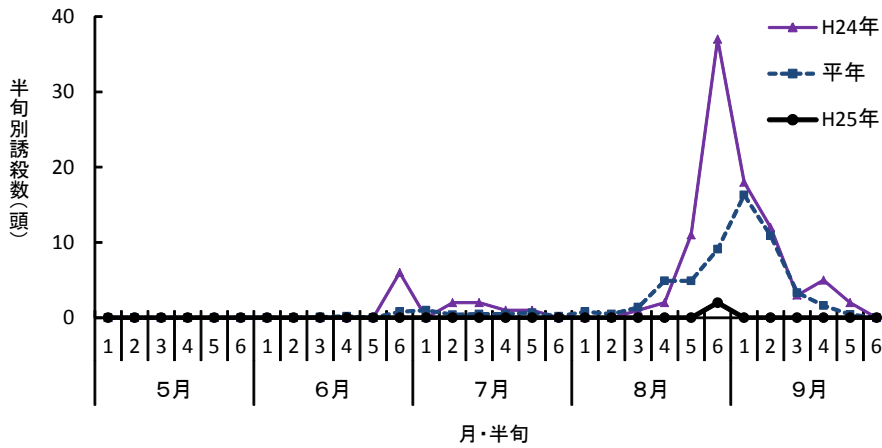
# ヒメトビウシカ

(設置場所：郡山市)



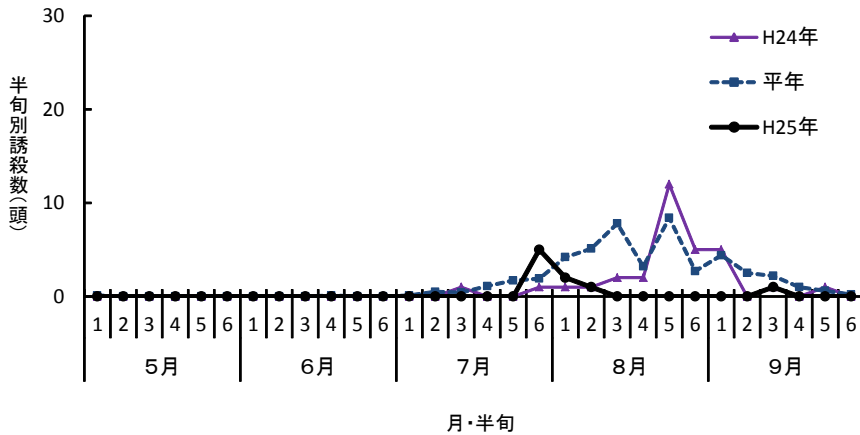
注) 平年は10年 (H15～H24) 平均。

(設置場所：会津坂下町)



注) 平年は10年 (H15～H24年) 平均。

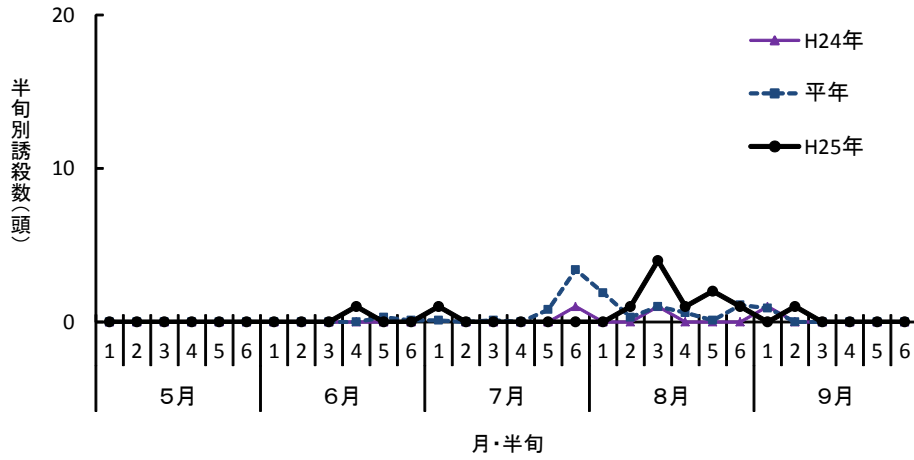
(設置場所：相馬市)



注) 平年は10年 (H15～H24年) 平均。

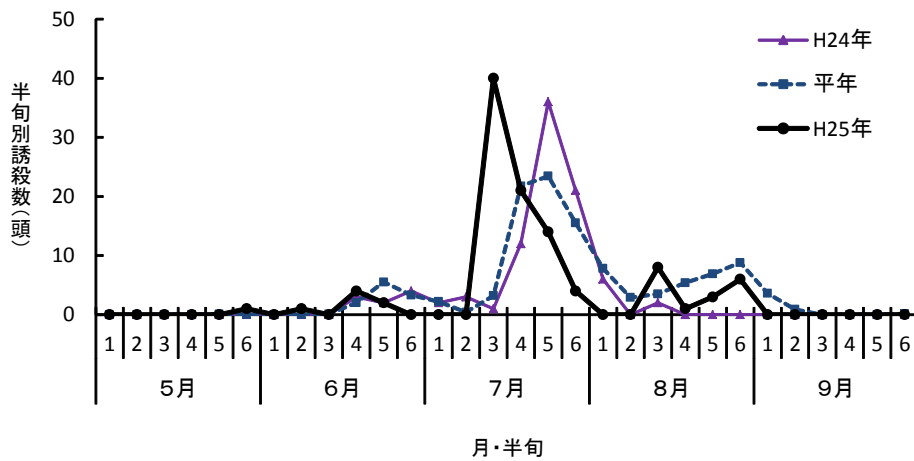
# フタオビコヤガ

(設置場所：郡山市)



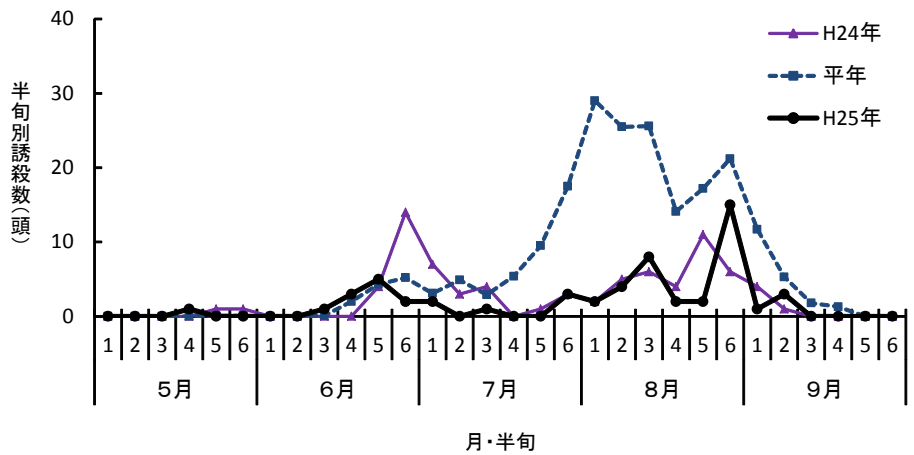
注) 平年は10年 (H15～H24年) 平均。

(設置場所：会津坂下町)



注) 平年は10年 (H15～H24年) 平均。

(設置場所：相馬市)



注) 平年は10年 (H15～H24年) 平均。