

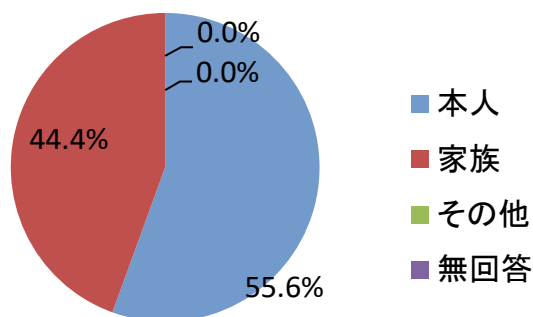
令和5年度県立病院患者満足度調査結果【入院】

- ・調査対象：宮下病院の入院患者
- ・調査時期：令和5年11月～令和6年2月の間で、各病院で設定した1ヶ月間
- ・サンプル数：9件

問1 患者さまご本人の性別や年齢等について

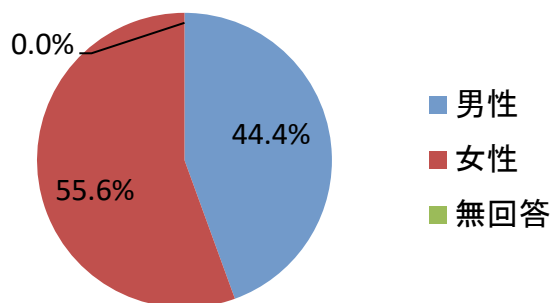
①アンケート記入者

	回答数	構成比
本人	5	55.6%
家族	4	44.4%
その他	0	0.0%
無回答	0	0.0%
合計	9	100.0%



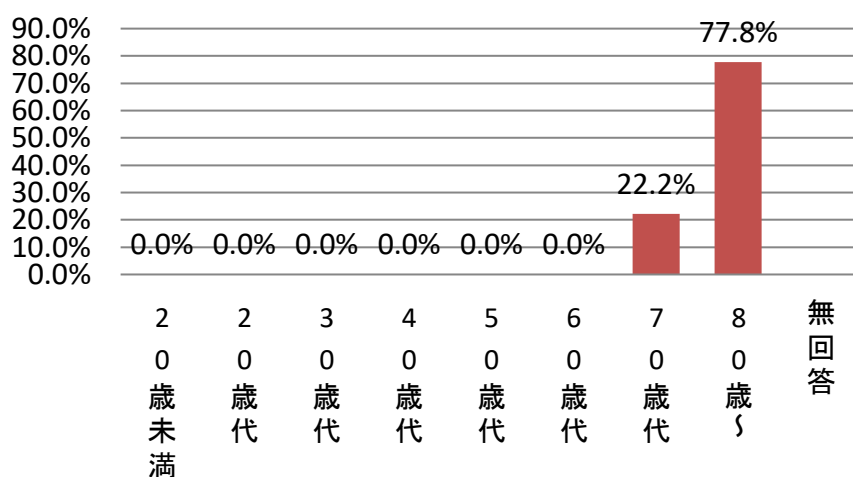
②患者さまの性別

	回答数	構成比
男性	4	44.4%
女性	5	55.6%
無回答	0	0.0%
合計	9	100.0%



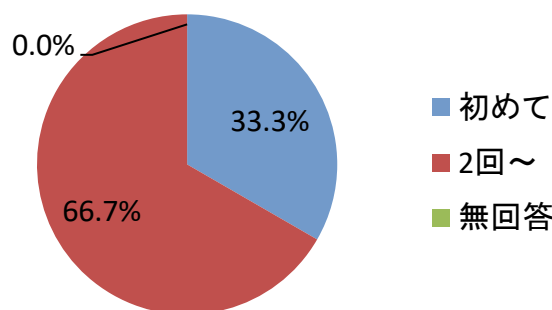
③患者さまの年齢

	回答数	構成比
20歳未満	0	0.0%
20歳代	0	0.0%
30歳代	0	0.0%
40歳代	0	0.0%
50歳代	0	0.0%
60歳代	0	0.0%
70歳代	2	22.2%
80歳～	7	77.8%
無回答	0	0.0%
合計	9	100.0%



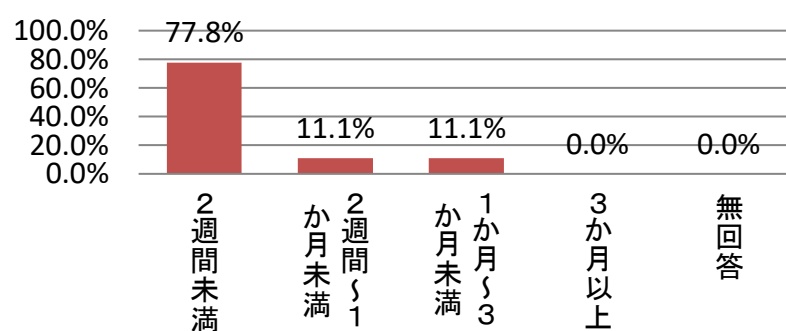
④当院の入院は

	回答数	構成比
初めて	3	33.3%
2回～	6	66.7%
無回答	0	0.0%
合計	9	100.0%



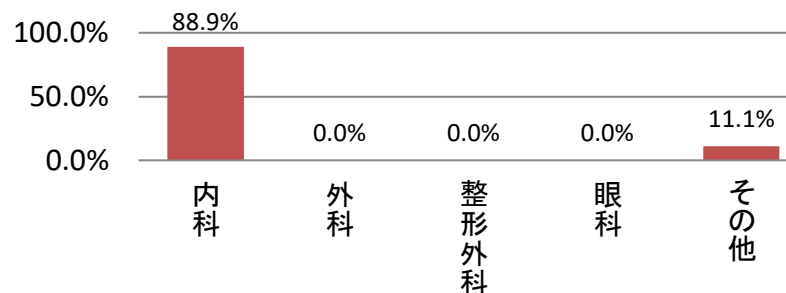
⑤入院期間は

	回答数	構成比
2週間未満	7	77.8%
2週間～1か月未満	1	11.1%
1か月～3か月未満	1	11.1%
3か月以上	0	0.0%
無回答	0	0.0%
合計	9	100.0%



⑥診療科は（複数回答）

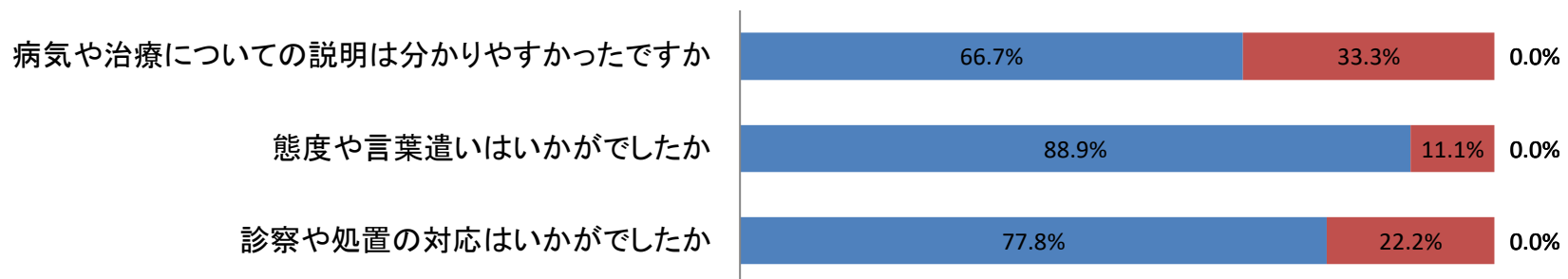
	回答数	構成比
内科	8	88.9%
外科	0	0.0%
整形外科	0	0.0%
眼科	0	0.0%
その他	1	11.1%
合計	9	100.0%



問2 医師について

	満足	やや満足	普通	やや不満	不満
病気や治療についての説明は分かりやすかったですか	66.7%	33.3%	0.0%	0.0%	0.0%
態度や言葉遣いはいかがでしたか	88.9%	11.1%	0.0%	0.0%	0.0%
診察や処置の対応はいかがでしたか	77.8%	22.2%	0.0%	0.0%	0.0%

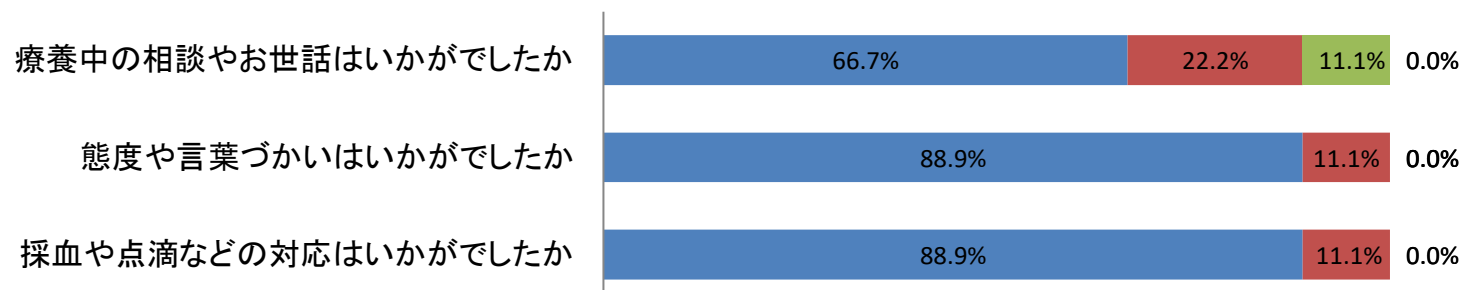
■ 満足 ■ やや満足 ■ 普通 ■ やや不満 ■ 不満



問3 看護師について

	満足	やや満足	普通	やや不満	不満
療養中の相談やお世話はいかがでしたか	66.7%	22.2%	11.1%	0.0%	0.0%
態度や言葉づかいはいかがでしたか	88.9%	11.1%	0.0%	0.0%	0.0%
採血や点滴などの対応はいかがでしたか	88.9%	11.1%	0.0%	0.0%	0.0%

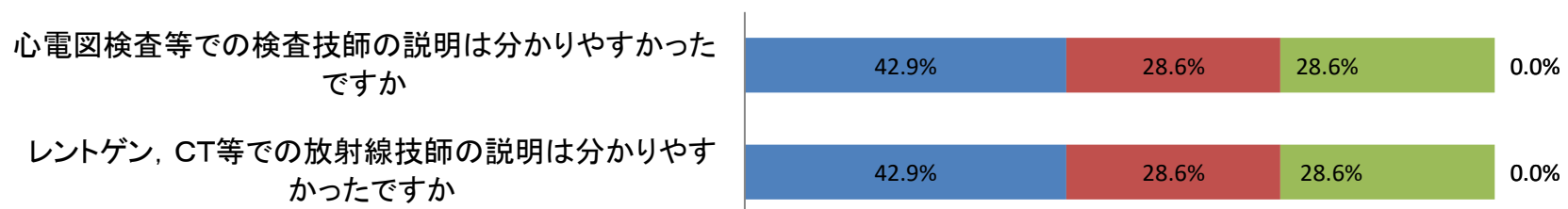
■ 満足 ■ やや満足 ■ 普通 ■ やや不満 ■ 不満



問4 検査技師、放射線技師について

	満足	やや満足	普通	やや不満	不満
心電図検査等での検査技師の説明は分かりやすかったですか	42.9%	28.6%	28.6%	0.0%	0.0%
レントゲン、CT等での放射線技師の説明は分かりやすかったですか	42.9%	28.6%	28.6%	0.0%	0.0%

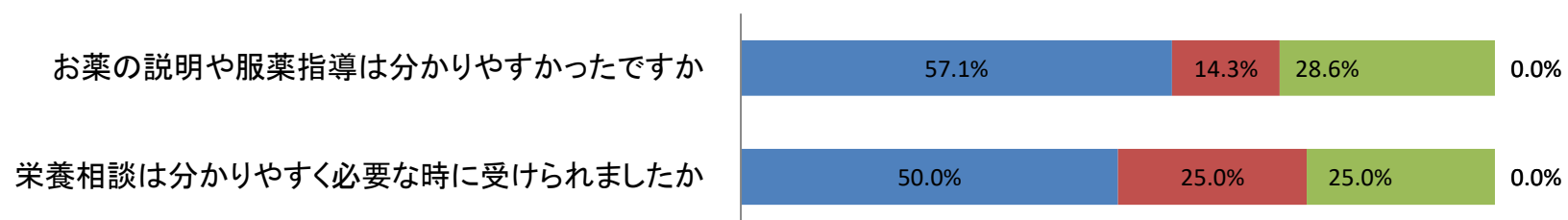
■ 満足 ■ やや満足 ■ 普通 ■ やや不満 ■ 不満



問5 薬剤師、栄養士について

	満足	やや満足	普通	やや不満	不満
お薬の説明や服薬指導は分かりやすかったですか	57.1%	14.3%	28.6%	0.0%	0.0%
栄養相談は分かりやすく必要な時に受けられましたか	50.0%	25.0%	25.0%	0.0%	0.0%

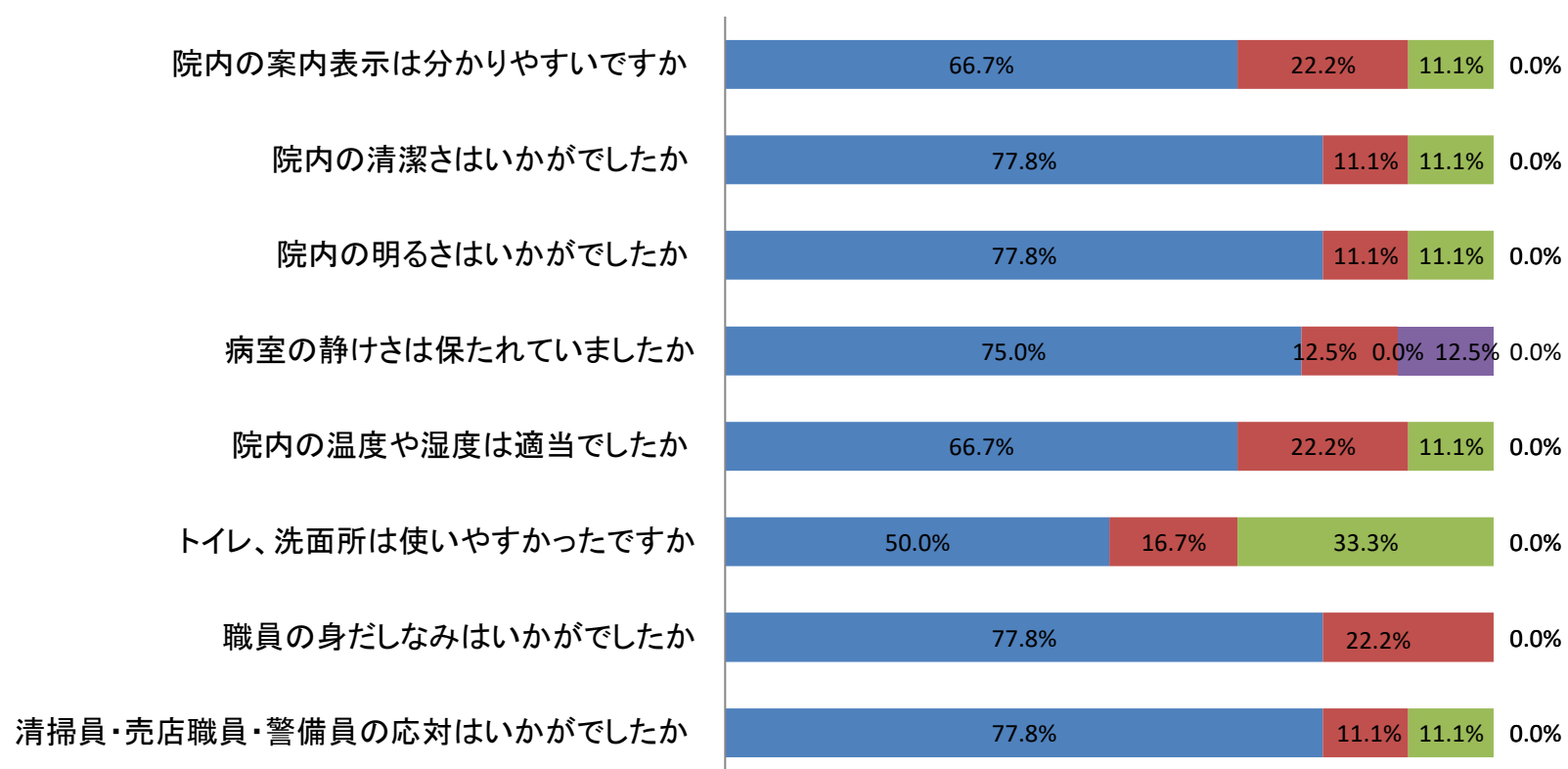
■ 満足 ■ やや満足 ■ 普通 ■ やや不満 ■ 不満



問6 院内環境及び病室について

	満足	やや満足	普通	やや不満	不満
院内の案内表示は分かりやすいですか	66.7%	22.2%	11.1%	0.0%	0.0%
院内の清潔さはいかがでしたか	77.8%	11.1%	11.1%	0.0%	0.0%
院内の明るさはいかがでしたか	77.8%	11.1%	11.1%	0.0%	0.0%
病室の静けさは保たれていましたか	75.0%	12.5%	0.0%	12.5%	0.0%
院内の温度や湿度は適当でしたか	66.7%	22.2%	11.1%	0.0%	0.0%
トイレ、洗面所は使いやすかったですか	50.0%	16.7%	33.3%	0.0%	0.0%
職員の身だしなみはいかがでしたか	77.8%	22.2%	0.0%	0.0%	0.0%
清掃員・売店職員・警備員の対応はいかがでしたか	77.8%	11.1%	11.1%	0.0%	0.0%

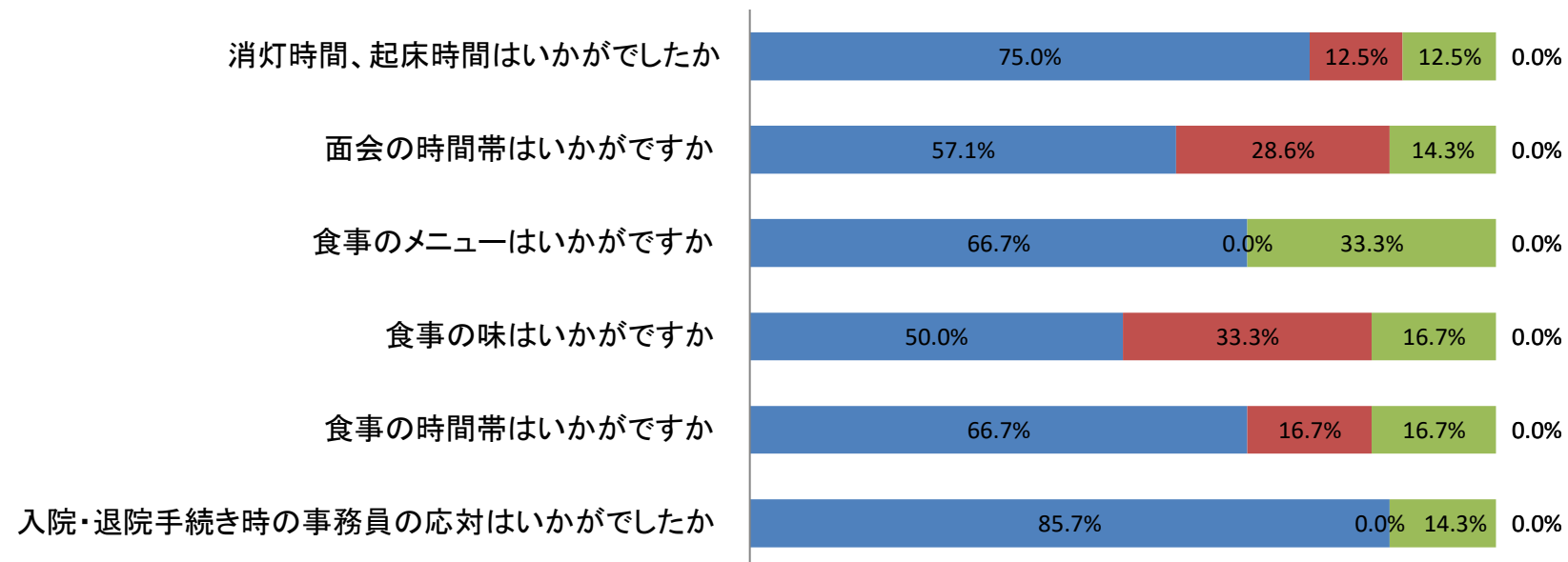
■ 満足 ■ やや満足 ■ 普通 ■ やや不満 ■ 不満



問7 入院生活について

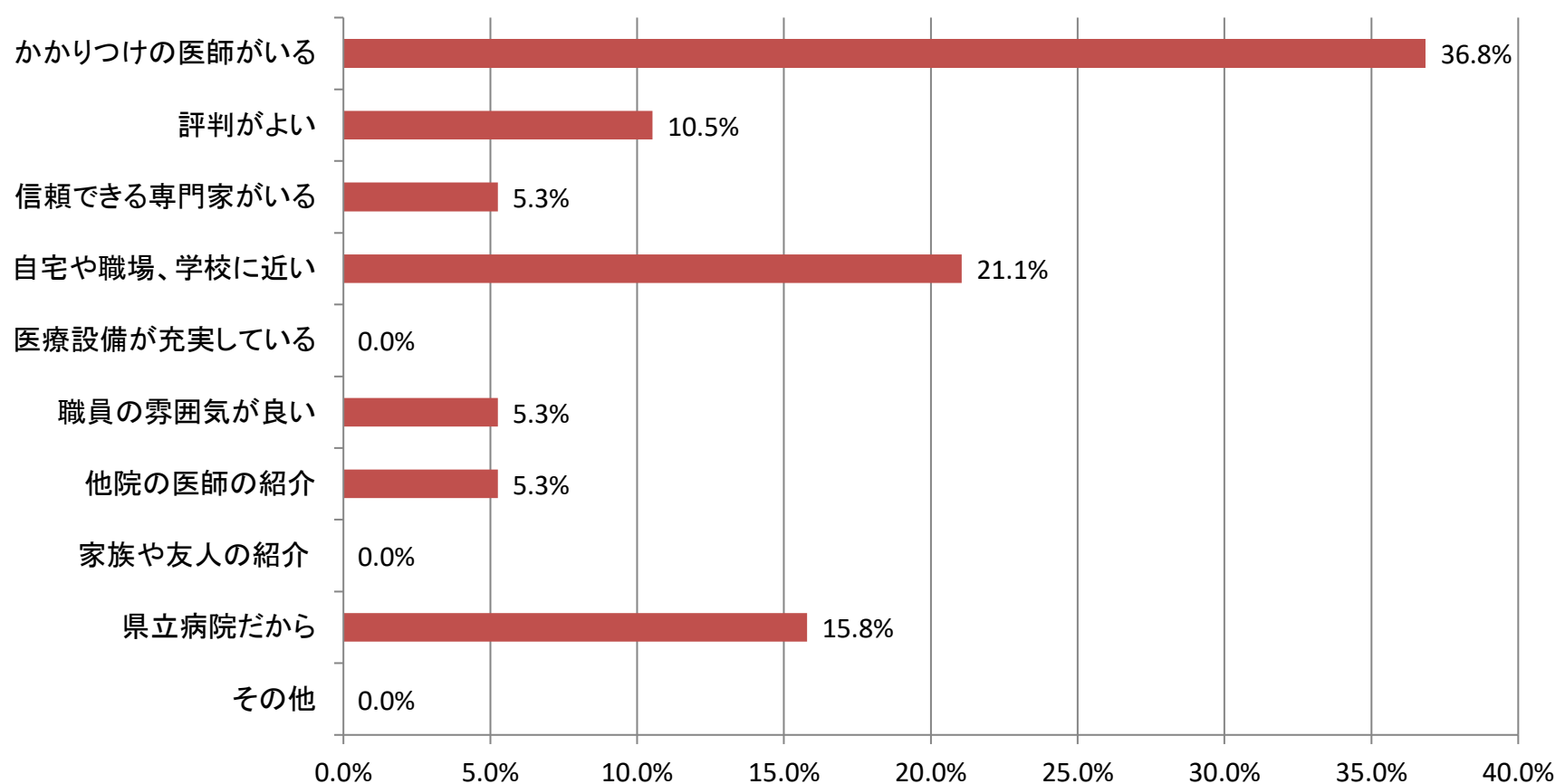
	満足	やや満足	普通	やや不満	不満
消灯時間、起床時間はいかがでしたか	75.0%	12.5%	12.5%	0.0%	0.0%
面会の時間帯はいかがですか	57.1%	28.6%	14.3%	0.0%	0.0%
食事のメニューはいかがですか	66.7%	0.0%	33.3%	0.0%	0.0%
食事の味はいかがですか	50.0%	33.3%	16.7%	0.0%	0.0%
食事の時間帯はいかがですか	66.7%	16.7%	16.7%	0.0%	0.0%
入院・退院手続き時の事務員の対応はいかがでしたか	85.7%	0.0%	14.3%	0.0%	0.0%

■ 満足 ■ やや満足 ■ 普通 ■ やや不満 ■ 不満



問8 当院を選んだ理由について(複数回答)

	構成比
かかりつけの医師がいる	36.8%
評判がよい	10.5%
信頼できる専門家がいる	5.3%
自宅や職場、学校に近い	21.1%
医療設備が充実している	0.0%
職員の雰囲気が良い	5.3%
他院の医師の紹介	5.3%
家族や友人の紹介	0.0%
県立病院だから	15.8%
その他	0.0%



問9 知人等に当院を紹介や推薦したいと思われませんか

	紹介したい	どちらともいえない	したくない
知人等に当院を紹介や推薦したいと思われませんか	66.7%	33.3%	0.0%

■ 紹介したい ■ どちらともいえない ■ したくない



◎ 患者さまの声

- 先生がとてもやさしくて色々教えてくれる。食事がとてもおいしい。
- 食事最高に美味しかった。洗面所にお湯が出ないので出して欲しい。
- 面会時間をもう少し長くして下さい。