

甲状腺検査悪性・悪性疑い発見日からがん登録診断日までの日数差

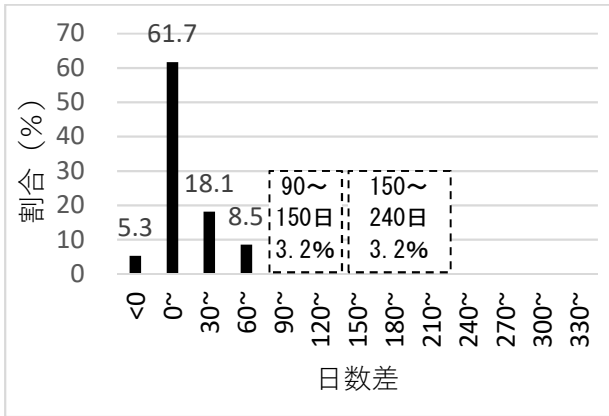


図 2-1 先行検査

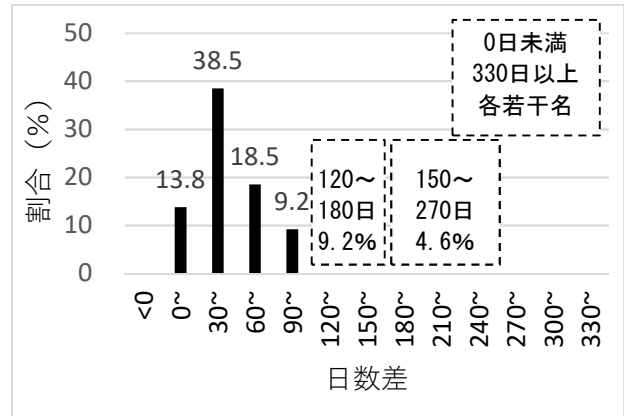


図 2-2 本格検査（検査 2 回目）

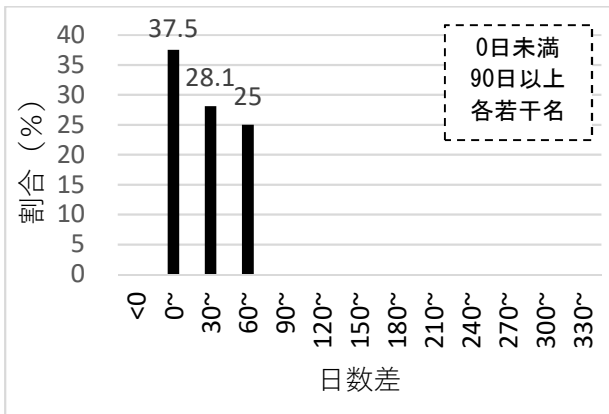


図 2-3 本格検査（検査 3 回目*）

*25 歳節目検査含む

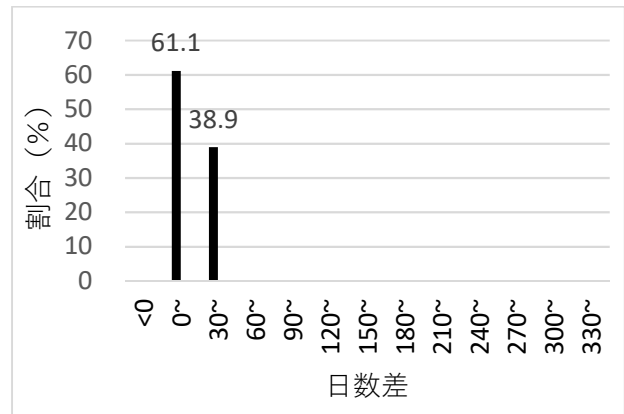


図 2-4 本格検査（検査 4 回目*）

*25 歳節目検査含む

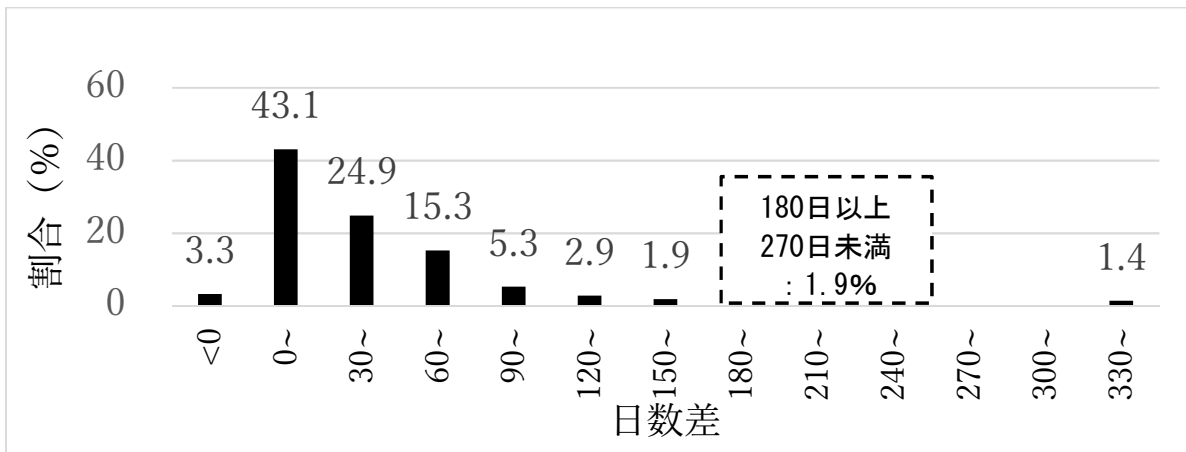


図 2-5 全体（甲状腺検査およびがん登録の両方に登録の症例）

※甲状腺検査における悪性・悪性疑い発見日は細胞診実施日とした。

※がん登録等の推進に関する法律に基づきがん登録情報の提供を受け、独自に作成・加工した。

結果のまとめ

- ・細胞診実施日とがん登録診断日との日数差は、0 日以上 60 日未満が約 6 割、180 日未満の症例が 9 割以上を占めていた。