

# セクション1

業務分析データとは？

# 要介護認定

認定調査  
審査会



全国統一のルールで  
運営



# 地域間格差

客観的に把握

保険者ごとの業務上の課題を

「見える化」



各保険者の要介護認定業務の実績データを整理した

# 業務分析データを提供

セクション1 業務分析データとは？



意味

読み取り方

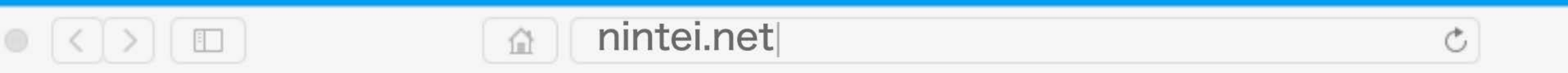
# 業務分析データ

活用方法



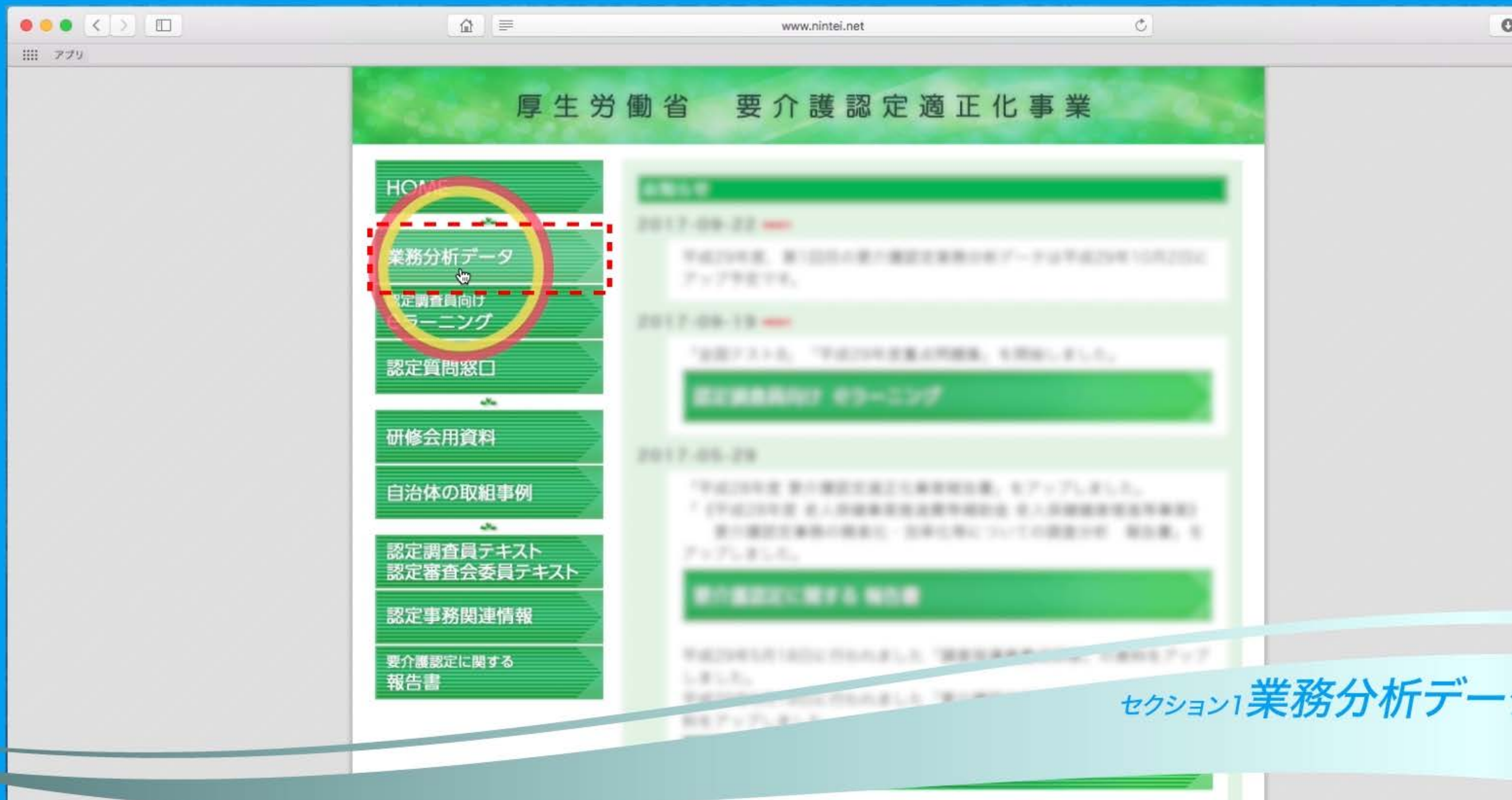
要介護認定適正化事業のHPにアクセスして  
業務分析データを入手しましょう。





アドレスバーに  
要介護認定適正化事業のホームページのURL  
「nintei.net」と入力してください





## セクション1 業務分析データとは?



## 平成 28 年度 要介護認定適正化事業

2017年9月26日 (火)

各自治体ごとに定められた自治体ID及びパスワードを入力して、ページ下の【ログイン】ボタンを押してください。

当サイトは平成28年度版です。

他の年度については次をクリックしてください。

[平成27年度版](#) | [平成26年度版](#) | [平成25年度版](#) | [平成24年度版](#) | [平成23年度版](#) | [平成22年度版](#)

自治体ID :	<input type="text"/>
パスワード :	<input type="password"/>

※自治体ID、パスワードは、各年9月末頃に事務局よりメールにてご連絡していますが、不明な場合は、下記お問い合わせ先までご連絡下さい。

ログイン

※業務分析データの読み方については、下記リンク先の「認定調査員能力向上研修会資料」の講義3「業務分析データの読み方」をダウンロードの上、ご活用ください。  
[http://nintei.net/2\\_1kskr.html#3](http://nintei.net/2_1kskr.html#3)

※ このシステムは、セキュリティ上アクセス状況を監視しています。  
※ パスワードを規定回数間違えるとログインできなくなりますのでご注意ください。  
※ このシステムはJavaScript、Cookieを使用しています。  
※ ブラウザは Microsoft Internet Explorer をご使用ください。



お問い合わせ先：要介護認定適正化事業 事務局

セクション1 業務分析データとは？





ID やパスワードがわからなくなってしまう場合は、事務局にメールで問い合わせることもできます。



00000 ●●市

ログアウト

■「要介護認定業務分析データ」について■

※「要介護認定業務分析データ」は以下 3 種類にて構成されています。

提供データ、ツールの種類	内容	提供対象	提供予定時期
(1) 業務分析データ	認定支援ネットワークに送信された一定期間のデータをもとに、市区町村単位で集計し整理したデータ集です。	・市区町村 ・広域 <sup>※1</sup> ・都道府県 <sup>※2</sup>	【1回目】 H28年10月頃 【2回目】 H29年3月頃
(2) 都道府県別自治体データ一覧	(1) 業務分析データと同じ集計項目について、各都道府県の市区町村のデータを一覧することができるデータ集です。	・都道府県 ・政令市 <sup>※3</sup>	同上
(3) 合議体別分析ツール	認定支援センターに送信しているデータを自動的に集計することで、合議体別の状況を把握することができるツールです。	・市区町村 ・広域 <sup>※1</sup> ・都道府県	H23年度から提供

※1：提供先の広域等については、各都道府県別の協定のあった保険者について作成、提供しています。  
 ※2：都道府県は構成する市区町村のデータをダウンロードできます。  
 ※3：政令市については、区単位でデータを送信している政令市について作成、提供しています。

【(1) 業務分析データ】

- ※ 認定支援ネットワークのデータをもとに、要介護認定適正化事務局が市区町村単位に集計、整理したデータ集です。
  - ※ データ集は全体で約69ページありますが、関連する集計項目単位でシートを作成していますので、必要なシートのみ印刷することが可能です。全体を印刷する場合は全てのシートを選択し印刷してください。
  - ※ データ集には、データやグラフの見方、集計項目についての解説ページがありますので、あわせてご活用下さい。
  - ※ データの集計期間は以下の通りです。
    - ・1回目：平成27年10月1日（申請日）～平成28年3月31日（申請日）<sup>※1</sup>
    - ・2回目：平成28年4月1日（申請日）～平成28年9月30日（申請日）<sup>※2</sup>
- ※1：平成28年6月30日までに認定支援ネットワークに送信されたデータより抽出  
 ※2：平成28年12月31日までに認定支援ネットワークに送信されたデータより抽出

【(2) 都道府県別自治体データ一覧】

- ※ (1) 業務分析データと同じ集計項目について、各都道府県の市区町村のデータを一覧することができるデータ集です。
- ※ データ集には、データやグラフの見方、集計項目についての解説ページがありますので、あわせてご活用下さい。

【(3) 合議体別分析ツール】

- ※ 合議体別の審査状況等について把握することを目的とした自動集計ツールです。

■「要介護認定業務分析データ」ダウンロード■

	1回目提供データ	2回目提供データ
(1) 業務分析データ (Ver.2.0)	<a href="#">00000g(1).xlsx</a>	<a href="#">00000g(2).xlsx</a>
(2) 都道府県別自治体データ一覧 (Ver.1.0)	- (提供対象外)	- (提供対象外)
(3) 合議体別分析ツール (Ver.1.2)	<a href="#">Tool_v1.2.xls</a> (765KB)   <a href="#">manual.pdf</a> (958KB)	

※表示等に不具合がある場合は、お手数ですが下記事務局までメールにてご連絡ください。

セクション1 業務分析データとは？



## ■「要介護認定業務分析データ」ダウンロード■

	1回目提供データ	2回目提供データ
(1) 業務分析データ (Ver.2.0)	<a href="#">00000g(1).xlsx</a>	<a href="#">00000g(2).xlsx</a>
(2) 都道府県別自治体データ一覧 (Ver.1.0)	－ (提供対象外)	－ (提供対象外)
(3) 合議体別分析ツール (Ver.1.2)	<a href="#">Tool_v1.2.xls</a> (765KB)	<a href="#">manual.pdf</a> (958KB)



## 業務分析データ

市区町村単位で

認定調査の結果  
審査会の結果

を集計したデータ集

9月末



3月末





## 業務分析データ

市区町村単位で

認定調査の結果  
審査会の結果

を集計したデータ集

## 合議体別分析ツール

合議体単位で

審査会の結果

を集計できるツール



## 合議体別分析ツール

合議体単位で

審査会の結果

を集計できるツール





## ■「要介護認定業務分析データ」ダウンロード■

	1回目提供データ	2回目提供データ
(1) 業務分析データ (Ver.2.0)	<a href="#">00000g(1).xlsx</a>	<a href="#">00000g(2).xlsx</a>
(2) 都道府県別自治体データ一覧 (Ver.1.0)	－ (提供対象外)	－ (提供対象外)
(3) 合議体別分析ツール (Ver.1.2)	<a href="#">Tool_v1.2.xls</a> (765KB)	<a href="#">manual.pdf</a> (958KB)





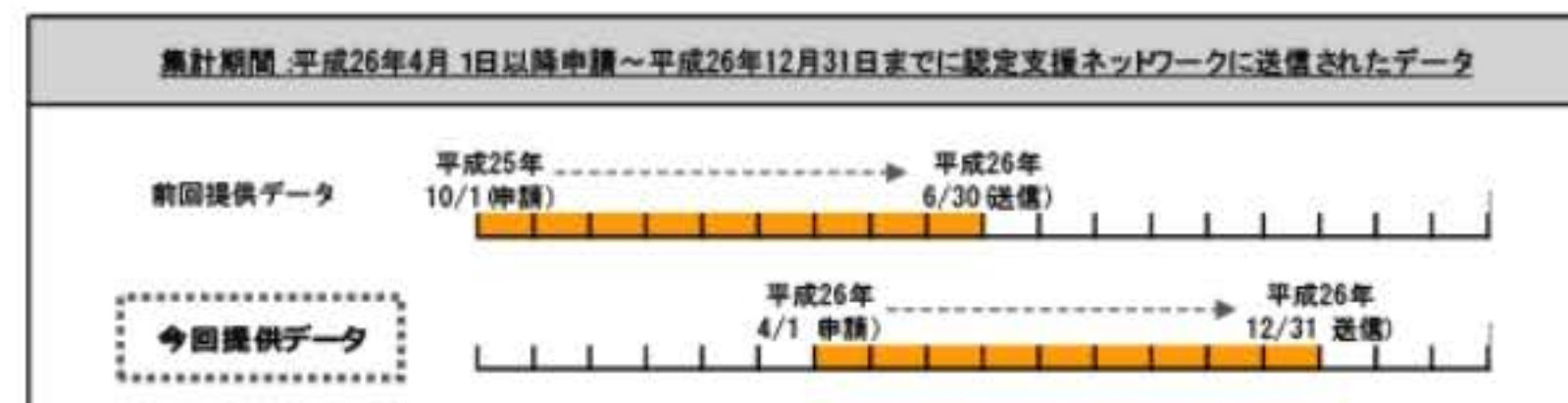
## ■「要介護認定業務分析データ」ダウンロード■

	1回目提供データ	2回目提供データ
(1) 業務分析データ (Ver.2.0)	<a href="#">00000g(1).xlsx</a>	<a href="#">00000g(2).xlsx</a>
(2) 都道府県別自治体データ一覧 (Ver.1.0)	－ (提供対象外)	－ (提供対象外)
(3) 合議体別分析ツール (Ver.1.2)	<a href="#">Tool_v1.2.xls</a> (765KB)	<a href="#">manual.pdf</a> (958KB)



# 平成29年度 要介護認定適正化事業

## 【 業務分析データ 】

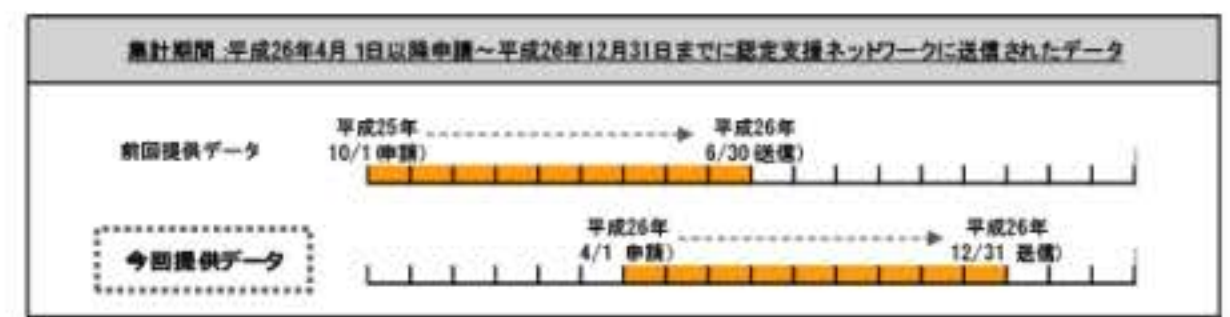


セクション1 業務分析データとは?



# 平成29年度 要介護認定適正化事業

## 【業務分析データ】



Ver.3.0)

### I. 基礎情報

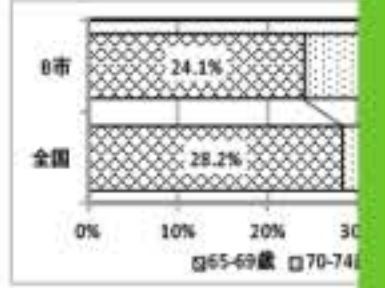
#### I. 基礎情報

##### (1) 人口構成

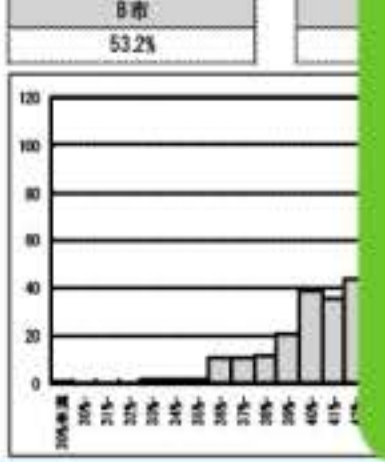
	人口	
	B市	B
総人口	40,128	
■ 65歳以上人口	10,766	
■ 75歳以上人口	5,725	
■ 85歳以上人口	1,895	
年齢区分別人口		
65-69歳	2,592	
70-74歳	2,449	
75-79歳	2,016	
80-84歳	1,814	
85-89歳	1,168	
90-94歳	550	
95歳以上	177	

※住民基本台帳に基づく人口、人口動態及び世帯数。平成27年1月1日現在。

##### (1)-1 65歳以上人口に占め



##### (1)-2 65歳以上人口に占め



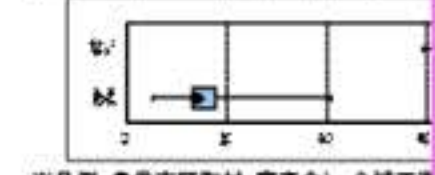
### II. 調査項目データ

#### II. 調査項目データ

##### (2) 調査項目別選択率 第1部：身体機能

##### 1-1 尿漏 (右-上肢)

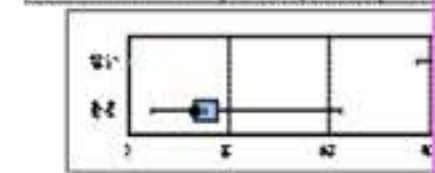
選択肢	B市	B
ない	1,052	86.2%
ある	168	13.8%



※凡例 ●貴市区町村(審査会) ◇補正值  
※認定支援ネットワークに送信された認定済のデータ(1,050)

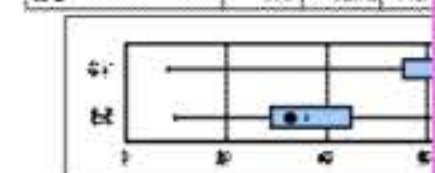
##### 1-1 尿漏 (右-上肢)

選択肢	B市	B
ない	1,058	86.7%
ある	162	13.3%



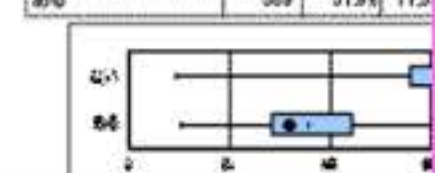
##### 1-1 尿漏 (右-下肢)

選択肢	B市	B
ない	821	67.3%
ある	399	32.7%



##### 1-1 尿漏 (右-下肢)

選択肢	B市	B
ない	831	68.1%
ある	389	31.9%



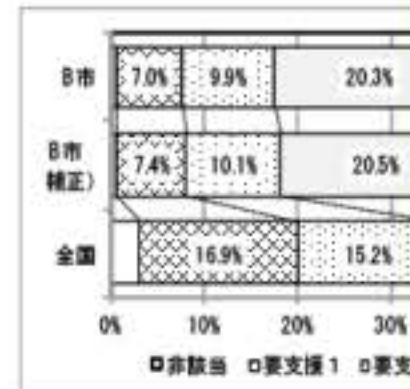
### III. 審査判定データ

#### III. 審査判定データ

##### (1) 一次判定結果

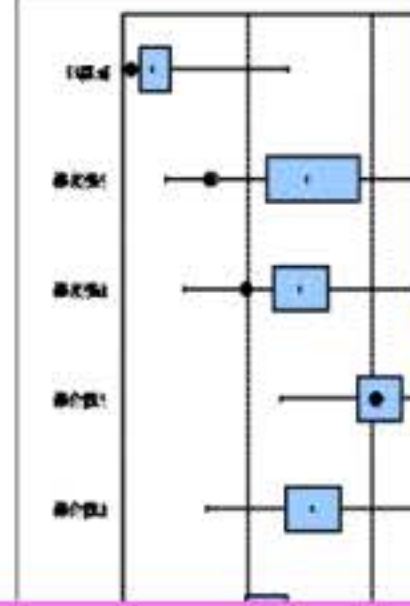
	B市
非該当	8
要支援1	85
要支援2	121
要介護1	248
要介護2	312
要介護3	189
要介護4	125
要介護5	132
合計	1,220

##### (1)-1 一次判定結果



##### 要介護度別のばらつき状況

● 貴市区町村(審査会) ◇ 補正值



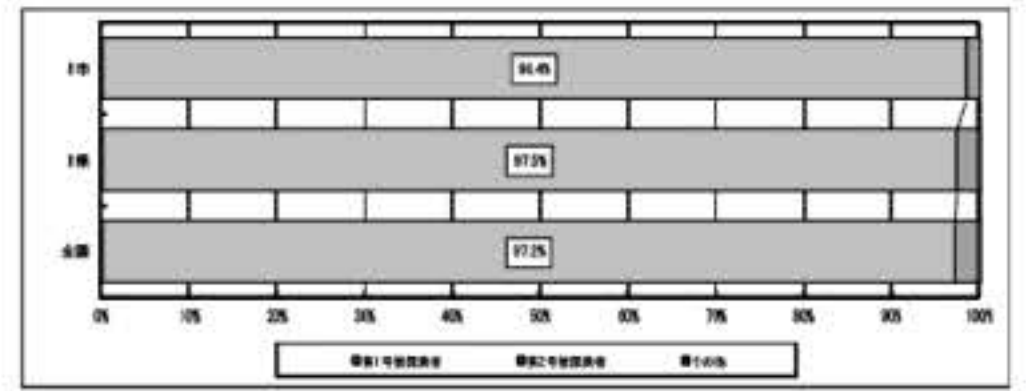
### IV. 事務データ

#### IV. 事務データ

##### (1) 申請件数

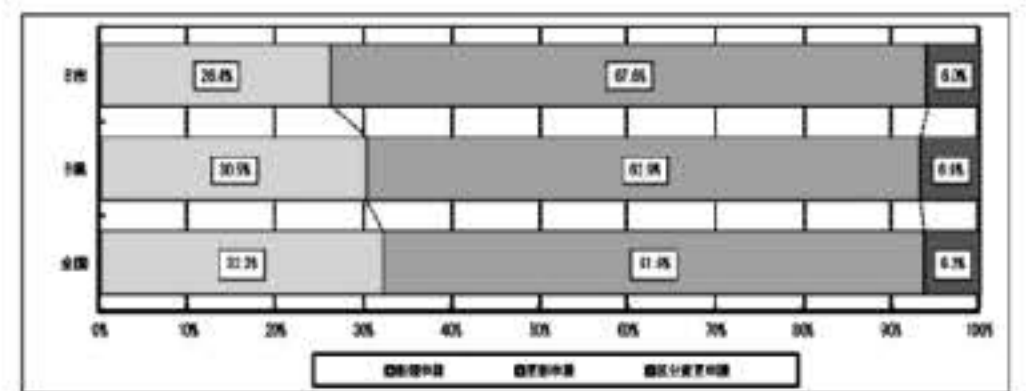
##### (1)-1 被保険者別申請件数

	B市	B	全国
第1号被保険者	1,201	98.4%	31,064
第2号被保険者	19	1.6%	795
その他	0	0.0%	8
合計	1,220	100.0%	31,867



##### (1)-2 申請区分別申請件数

	B市	B	全国
新規申請	322	26.4%	9,720
更新申請	825	67.5%	20,033
区分変更申請	73	6.0%	2,114
合計	1,220	100.0%	31,867



0.9	1.3	2.4	3.8	13.3
3.4	11.5	14.8	18.9	31.9
5.9	12.1	14.2	16.4	23.4
12.7	18.8	20.4	22.4	31.3
8.8	13.0	15.3	17.5	27.8
6.1	8.9	11.2	13.2	22.9
6.2	10.1	11.3	12.7	20.1
3.9	7.4	8.4	9.4	15.7

セクション1 業務分析データとは?



# I. 基礎情報

## I. 基礎情報

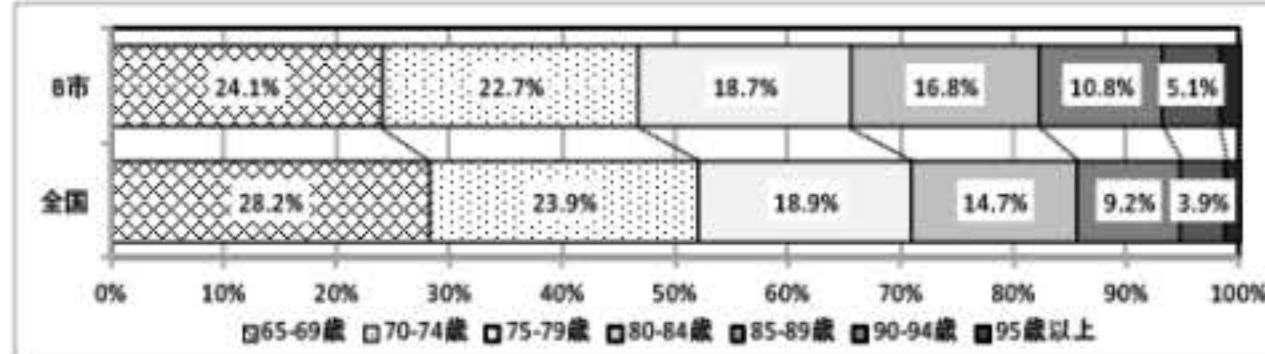
### I. 基礎情報

#### (1) 人口構成

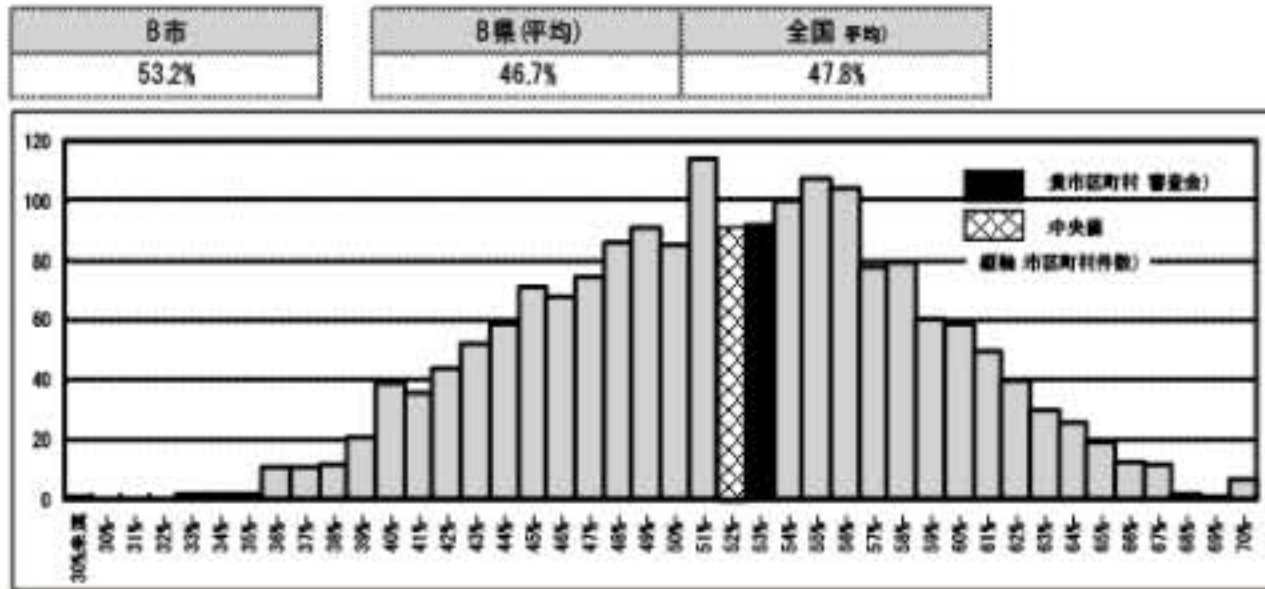
	人口		65歳以上人口に占める割合			総人口に占める割合		
	B市	B県	B市	B県	全国	B市	B県	全国
総人口	40,128	-	-	-	-	100.0%	100.0%	100.0%
■ 65歳以上人口	10,766	100.0%	100.0%	100.0%	100.0%	26.8%	23.3%	25.6%
■ 75歳以上人口	5,725	53.2%	46.7%	47.8%	47.8%	14.3%	10.9%	12.2%
■ 85歳以上人口	1,895	17.6%	14.5%	14.3%	14.3%	4.7%	3.4%	3.7%
年齢区別人口	65-69歳	2,592	24.1%	29.3%	28.2%	6.5%	6.8%	7.2%
	70-74歳	2,449	22.7%	24.0%	23.9%	6.1%	6.6%	6.1%
	75-79歳	2,016	18.7%	17.8%	18.9%	5.0%	4.1%	4.8%
	80-84歳	1,814	16.8%	14.4%	14.7%	4.5%	3.3%	3.8%
	85-89歳	1,168	10.8%	9.3%	9.2%	2.9%	2.2%	2.3%
	90-94歳	550	5.1%	4.0%	3.9%	1.4%	0.9%	1.0%
	95歳以上	177	1.6%	1.3%	1.2%	0.4%	0.3%	0.3%

※住民基本台帳に基づく人口、人口動態及び世帯数 平成27年1月1日現在

#### (1)-1 65歳以上人口に占める割合 年齢区別



#### (1)-2 65歳以上人口に占める「75歳以上人口」の割合



業務分析データを読むための前提となるデータ

高齢者の年齢構成

認定率

日常生活自立度

一次判定結果

セクション1 業務分析データとは?



# II. 調査項目データ

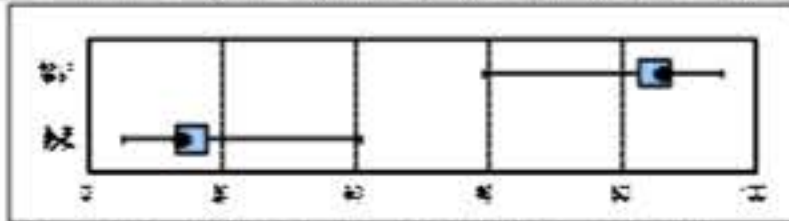
## II. 調査項目データ

### II. 調査項目データ

#### (2) 調査項目別選択率 (第1群:身体機能・起居動作)

##### 1-1 麻痺 (左-上肢)

選択肢	B市		B県		全国	
ない	1,052	86.2%	27,405	86.0%	2,589,702	84.8%
ある	168	13.8%	4,462	14.0%	464,222	15.2%



補正選択率	
ない	
ある	

※ 500件以上選ばれる市町村のみ表示、以下同様。

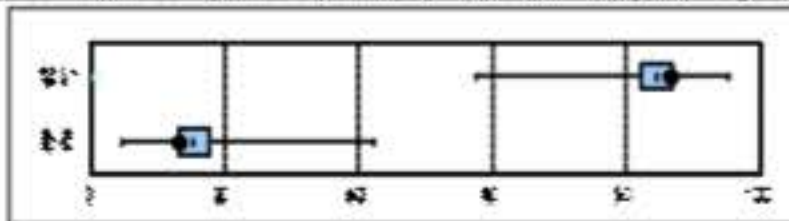
500件以上選ばれる自治体				
最小値	第1四分位点	中央値	第3四分位点	最大値
59.2	82.5	84.9	87.0	95.0
5.0	13.0	15.1	17.5	40.8

※凡例: ●貴市区町村 審査会) ◇補正選択率、以下同様。

※ 500件以上選ばれる市町村 (154) にて補ひ割合を作成、以下同様。

##### 1-1 麻痺 (右-上肢)

選択肢	B市		B県		全国	
ない	1,058	86.7%	27,279	85.6%	2,582,286	84.6%
ある	162	13.3%	4,588	14.4%	471,658	15.4%

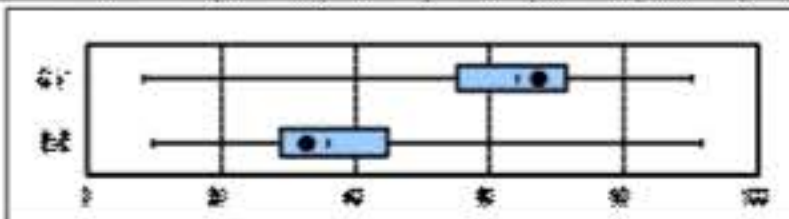


補正選択率	
ない	
ある	

500件以上選ばれる自治体				
最小値	第1四分位点	中央値	第3四分位点	最大値
57.7	82.3	84.8	86.9	95.3
4.7	13.1	15.4	17.7	42.3

##### 1-1 麻痺 (左-下肢)

選択肢	B市		B県		全国	
ない	821	67.3%	20,258	63.6%	1,827,411	62.9%
ある	399	32.7%	11,609	36.4%	1,136,513	37.1%

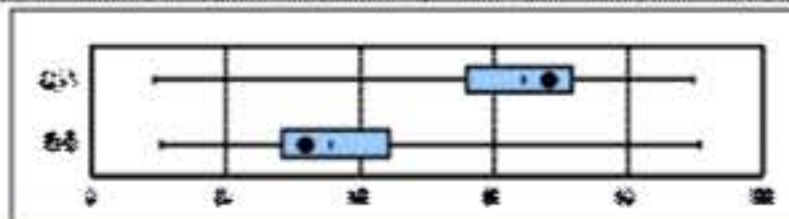


補正選択率	
ない	67.5%
ある	32.5%

500件以上選ばれる自治体				
最小値	第1四分位点	中央値	第3四分位点	最大値
8.4	55.2	64.1	71.3	90.3
9.7	28.7	35.9	44.8	81.8

##### 1-1 麻痺 (右-下肢)

選択肢	B市		B県		全国	
ない	831	68.1%	20,336	63.8%	1,934,899	63.1%
ある	389	31.9%	11,531	36.2%	1,129,088	36.9%



補正選択率	
ない	68.4%
ある	31.6%

500件以上選ばれる自治体				
最小値	第1四分位点	中央値	第3四分位点	最大値
9.3	55.8	64.4	71.7	89.7
10.3	29.3	35.8	44.2	90.7

中間評価項目得点(第1群~第5群)

調査項目別選択率(第1群~第5群,特別な医療)

セクション1 業務分析データとは?



# II. 調査項目データ

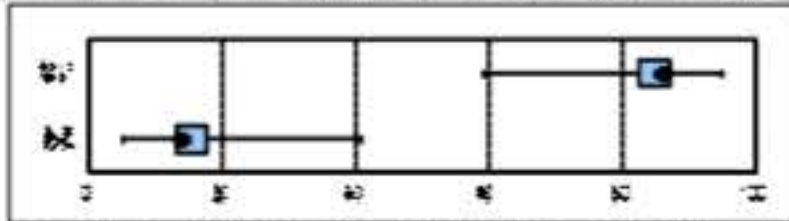
## II. 調査項目データ

### II. 調査項目データ

#### (2) 調査項目別選択率 (第1群: 身体機能・起居動作)

##### 1-1 麻痺 (左-上肢)

選択肢	B市		B県		全国	
ない	1,052	86.2%	27,405	86.0%	2,589,702	84.8%
ある	168	13.8%	4,462	14.0%	464,222	15.2%



補正選択率	
ない	
ある	

※ 500件以上選票のあった市区町村のみ表示。以下同様。

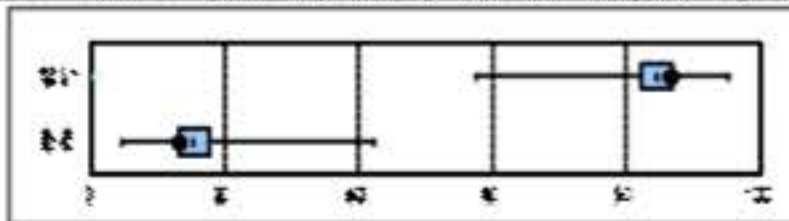
500件以上選票自治体				
最小値	第1四分位点	中央値	第3四分位点	最大値
59.2	82.5	84.9	87.0	95.0
5.0	13.0	15.1	17.5	40.8

※ 凡例: ● 貴市区町村 審査会) ◇ 補正選択率、以下同様。

※ 補正率算出に500件以上選票のあった市区町村 (1,054) にて補正率を作成。以下同様。

##### 1-1 麻痺 (右-上肢)

選択肢	B市		B県		全国	
ない	1,058	86.7%	27,279	85.6%	2,582,266	84.6%
ある	162	13.3%	4,588	14.4%	471,658	15.4%

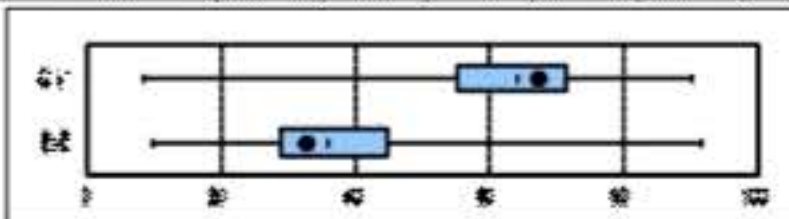


補正選択率	
ない	
ある	

500件以上選票自治体				
最小値	第1四分位点	中央値	第3四分位点	最大値
57.7	82.3	84.6	86.9	95.3
4.7	13.1	15.4	17.7	42.3

##### 1-1 麻痺 (左-下肢)

選択肢	B市		B県		全国	
ない	821	67.3%	20,258	63.6%	1,827,411	62.9%
ある	399	32.7%	11,609	36.4%	1,136,513	37.1%

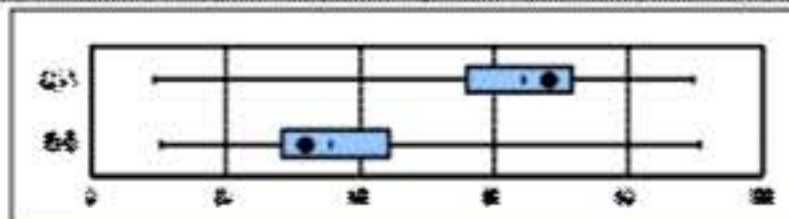


補正選択率	
ない	67.5%
ある	32.5%

500件以上選票自治体				
最小値	第1四分位点	中央値	第3四分位点	最大値
8.4	55.2	64.1	71.3	90.3
9.7	28.7	35.9	44.8	91.6

##### 1-1 麻痺 (右-下肢)

選択肢	B市		B県		全国	
ない	831	68.1%	20,336	63.8%	1,934,896	63.1%
ある	389	31.9%	11,531	36.2%	1,129,080	36.9%



補正選択率	
ない	68.4%
ある	31.6%

500件以上選票自治体				
最小値	第1四分位点	中央値	第3四分位点	最大値
9.3	55.8	64.4	71.7	89.7
10.3	29.3	35.8	44.2	90.7

調査項目の選択率の偏り

一次判定の結果の偏り

セクション1 業務分析データとは?



# III. 審査判定データ

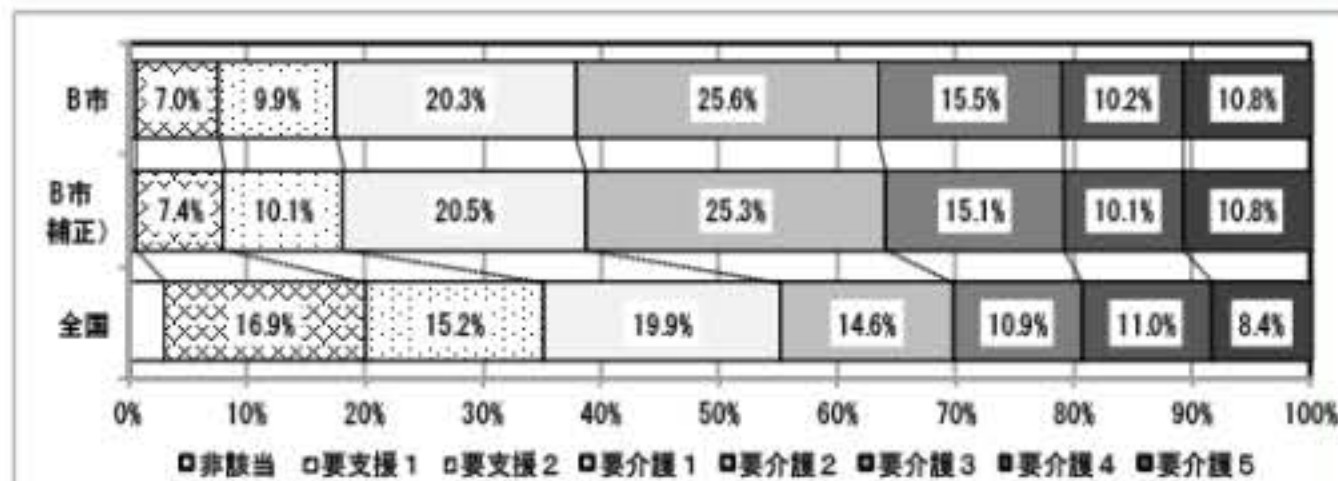
## III. 審査判定データ

### III. 審査判定データ

#### (I) 一次判定結果

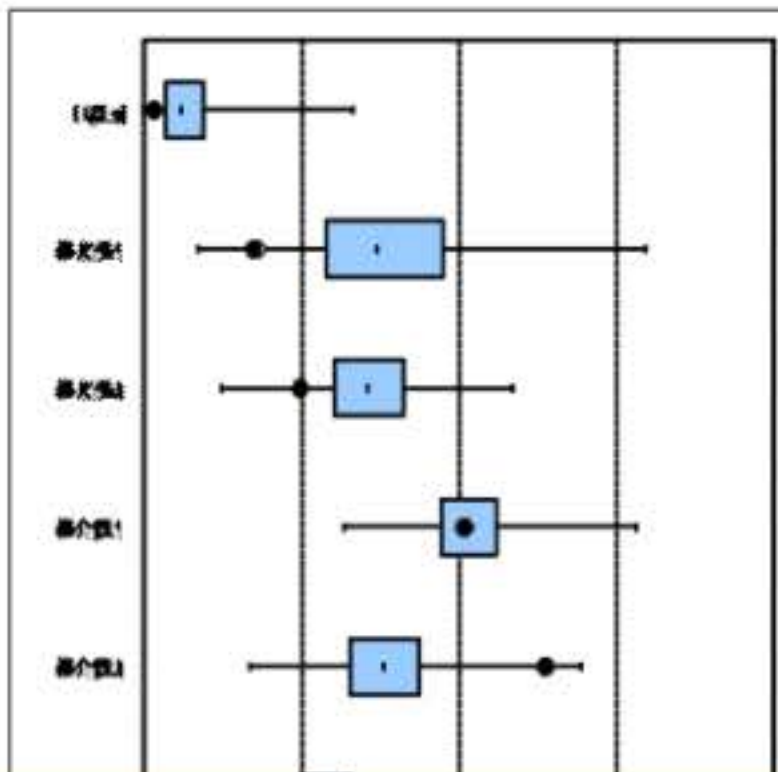
	B市			B県			全国			補正出現率	
	件数	割合	割合	件数	割合	割合	件数	割合	割合	件数	割合
非該当	8	0.7%	2.0%	0.1%	9	0.7%			9	0.7%	
要支援1	85	7.0%	0.4%	0.6%	90	7.4%			90	7.4%	
要支援2	121	9.9%	0.5%	0.5%	123	10.1%			123	10.1%	
要介護1	248	20.3%	2.5%	0.9%	251	20.5%			251	20.5%	
要介護2	312	25.6%	7.5%	4.6%	309	25.3%			309	25.3%	
要介護3	189	15.5%	1.8%	0.9%	184	15.1%			184	15.1%	
要介護4	125	10.2%	0.0%	0.1%	123	10.1%			123	10.1%	
要介護5	132	10.8%	0.7%	0.4%	132	10.8%			132	10.8%	
合計	1,220	100.0%	100.0%	100.0%	1,220	100.0%			1,220	100.0%	

#### (I)-1 一次判定結果



#### 要介護度別のばらつき状況

● : 貴市区町村 審査会) 、◇ : 補正值



最小値	第1四分位点	中央値	第3四分位点	最大値
0.0	1.3	2.4	3.8	13.3
3.4	11.5	14.8	18.9	31.9
5.0	12.1	14.2	16.4	23.4
12.7	18.8	20.4	22.4	31.3
6.8	13.0	15.3	17.5	27.8
6.1	9.8	11.2	13.2	22.9
6.2	10.1	11.3	12.7	20.1
3.9	7.4	8.4	9.4	15.7

1次判定結果

2次判定結果

重度変更/軽度変更

セクション1 業務分析データとは?



# IV.事務データ

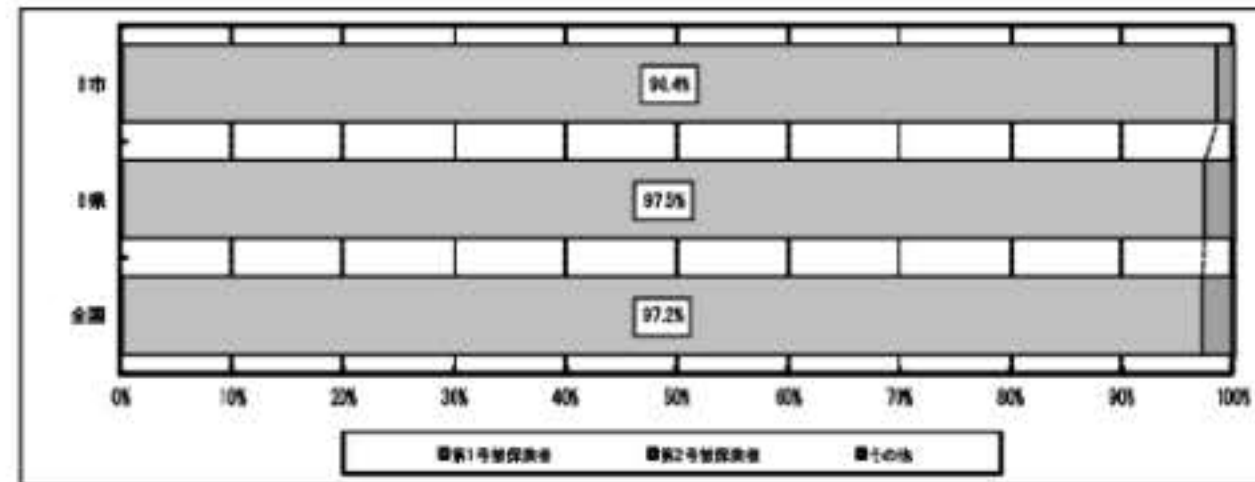
## IV.事務データ

### IV. 事務データ

#### (1) 申請件数

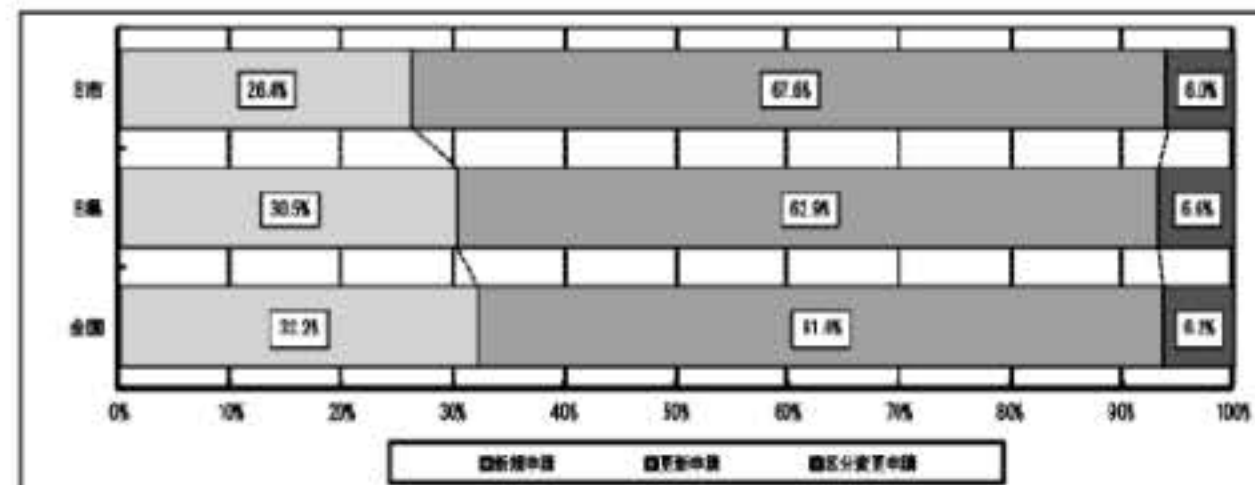
##### (1)-1 被保険者別申請件数

	B市		B県		全国	
	件数	割合	件数	割合	件数	割合
第1号被保険者	1201	98.4%	31064	97.5%	2979559	97.2%
第2号被保険者	19	1.6%	785	2.5%	82097	2.7%
その他	0	0.0%	8	0.0%	2268	0.1%
合計	1220	100.0%	31867	100.0%	3063924	100.0%



##### (1)-2 申請区分別申請件数

	B市		B県		全国	
	件数	割合	件数	割合	件数	割合
新規申請	322	26.4%	9720	30.5%	986113	32.2%
更新申請	825	67.5%	20033	62.9%	1886984	61.5%
区分変更申請	73	6.0%	2114	6.6%	190827	6.2%
合計	1220	100.0%	31867	100.0%	3063924	100.0%



申請件数

意見書、調査、認定にかかる期間

セクション1 業務分析データとは?

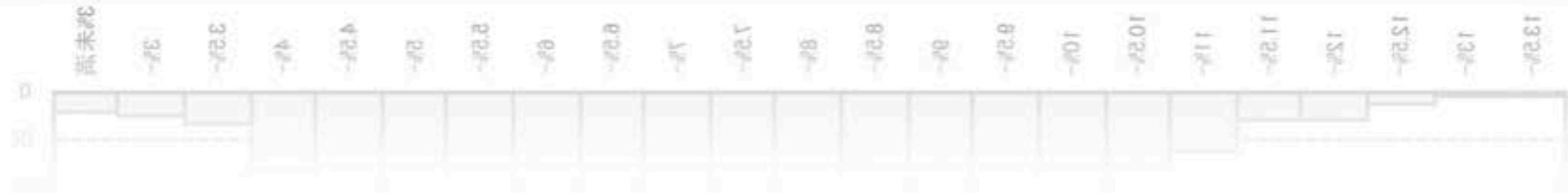
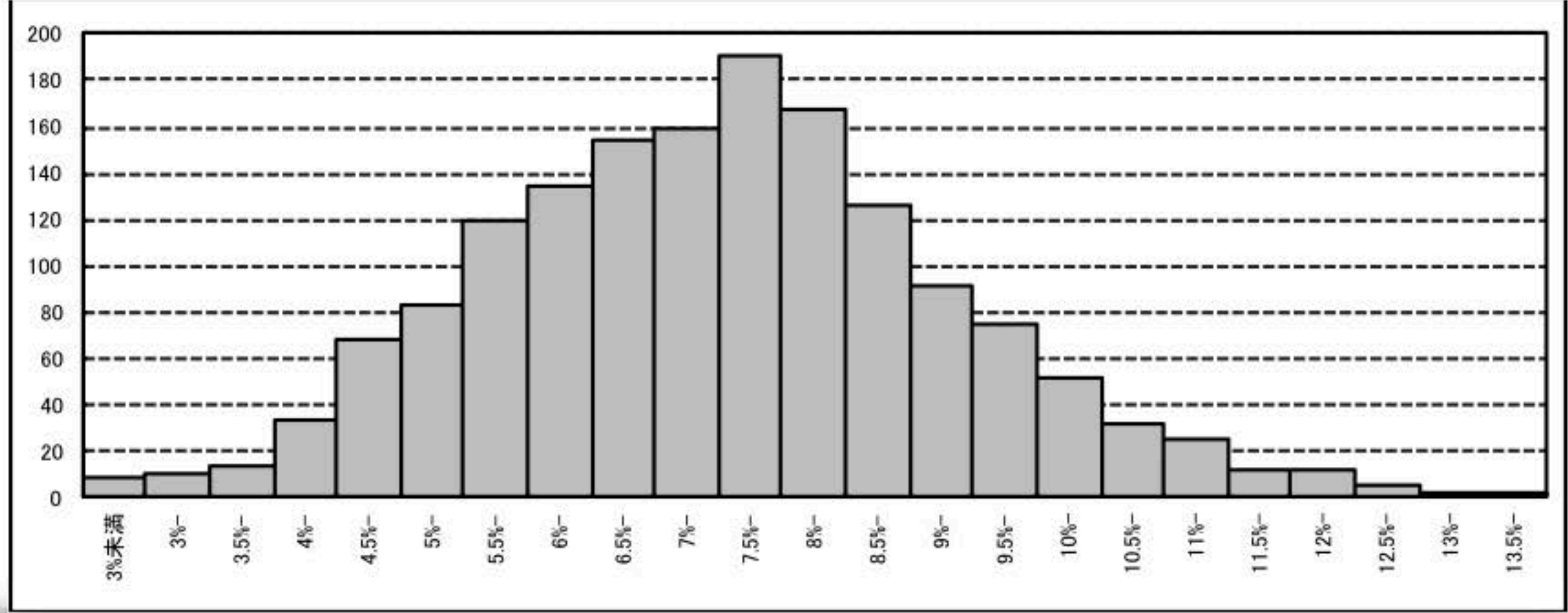


## セクション2

業務分析データを見てみよう

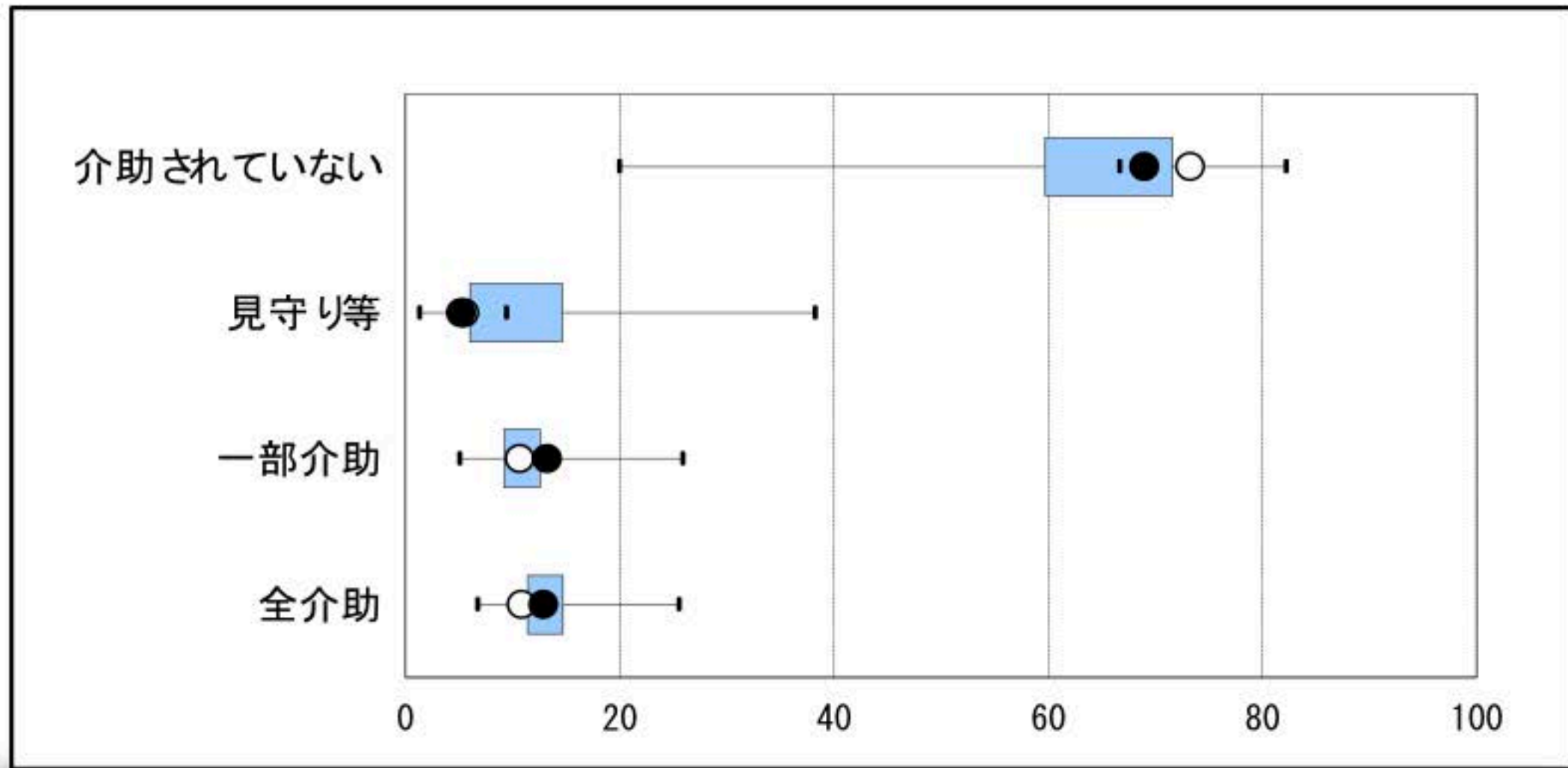


# ヒストグラム





# 箱ひげ図



介助されていない

見守り等

一部介助

全介助

0

20

40

60

80

100

0

50

40

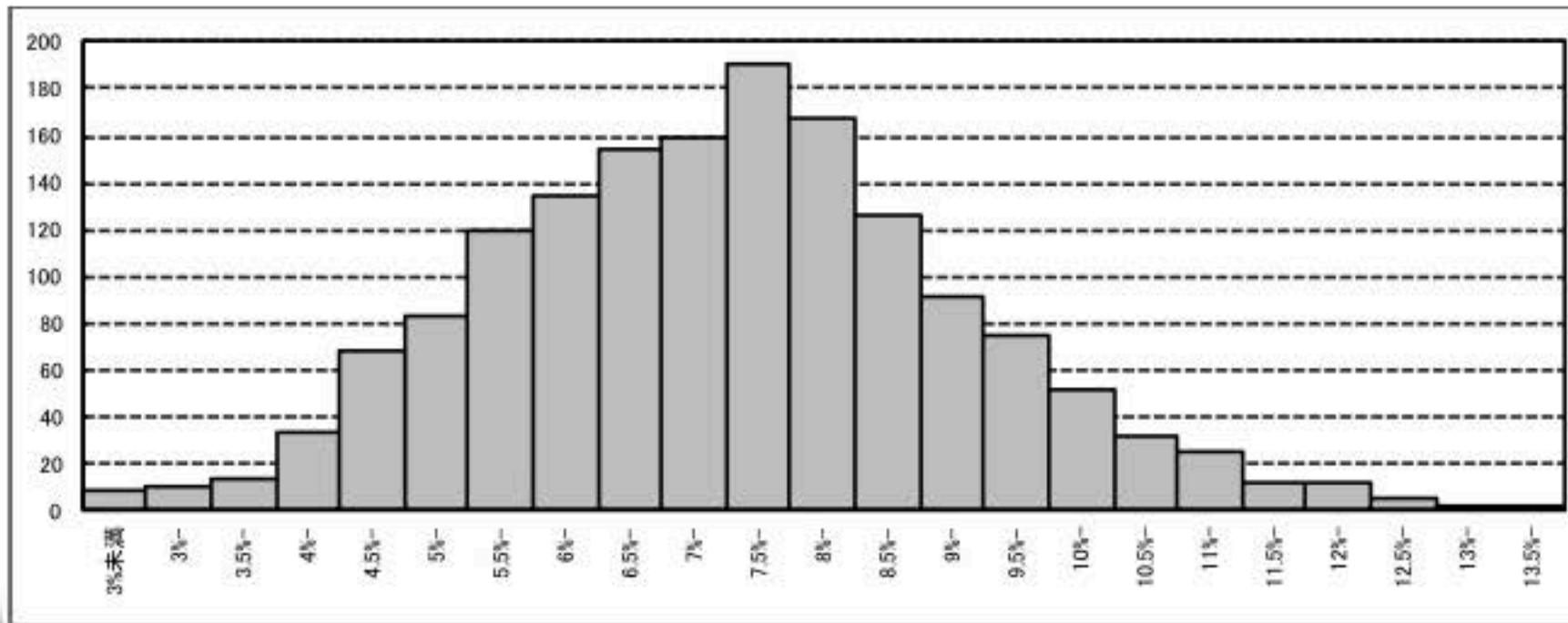
60

80

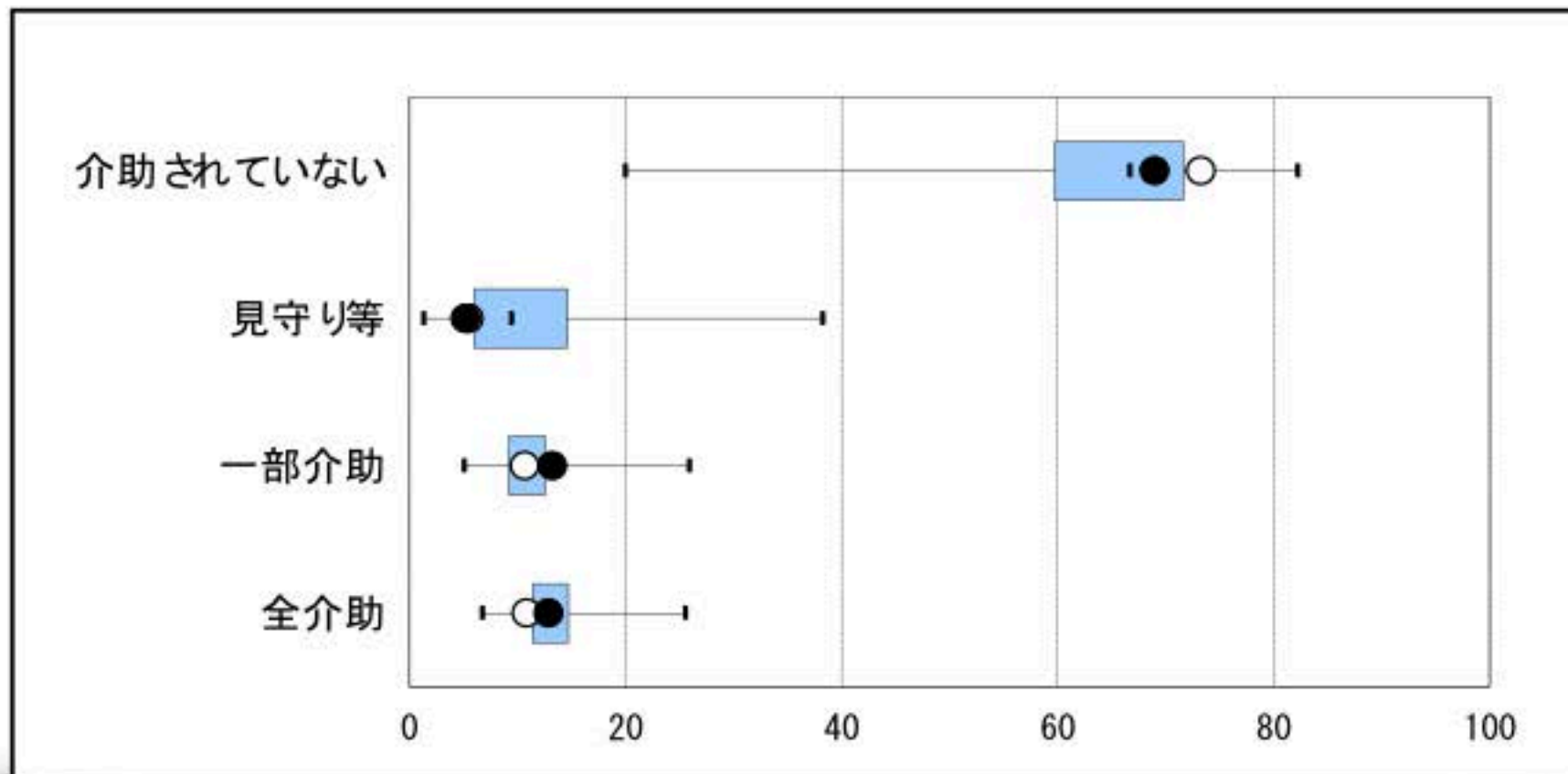
100

一部介助





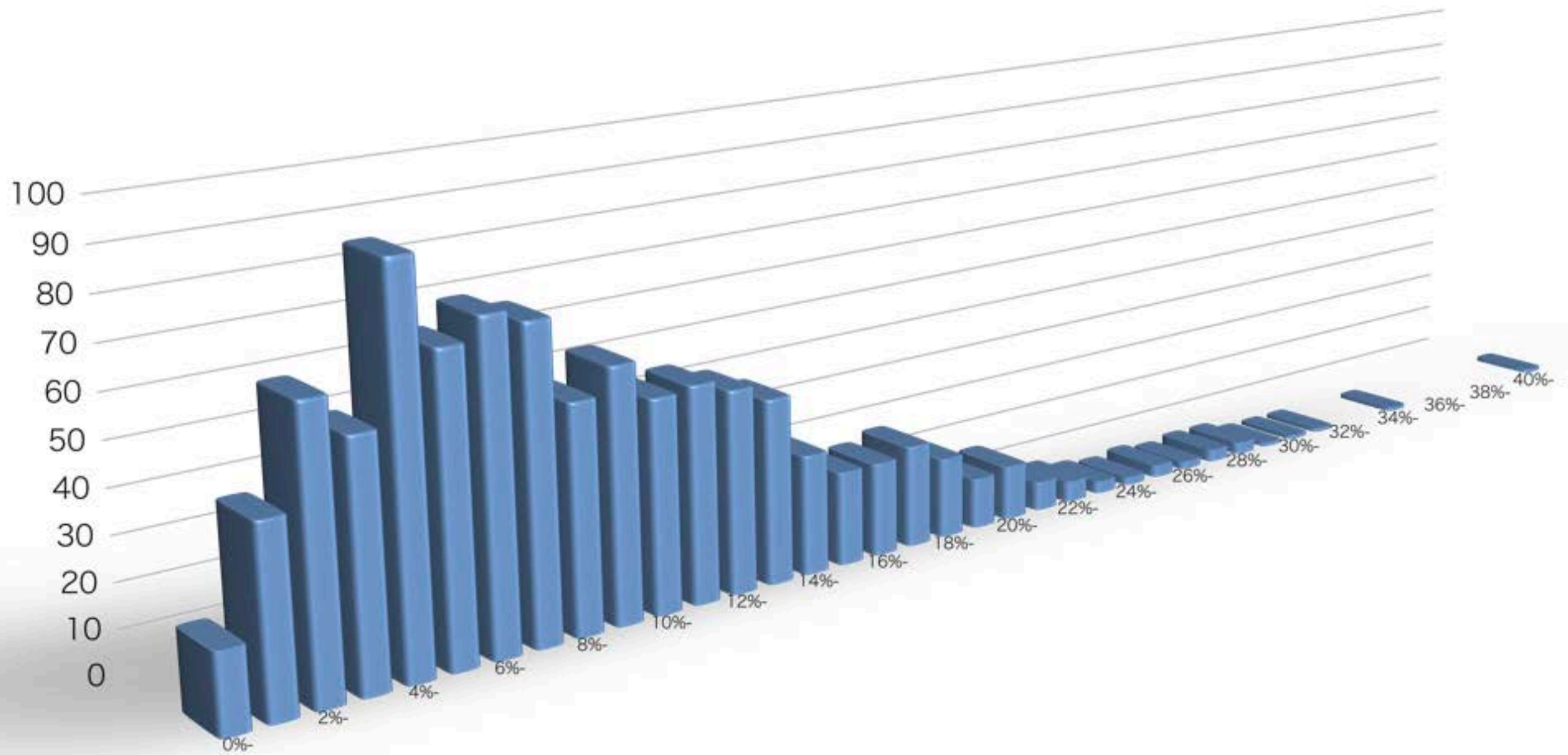
ヒストグラム



箱ひげ図

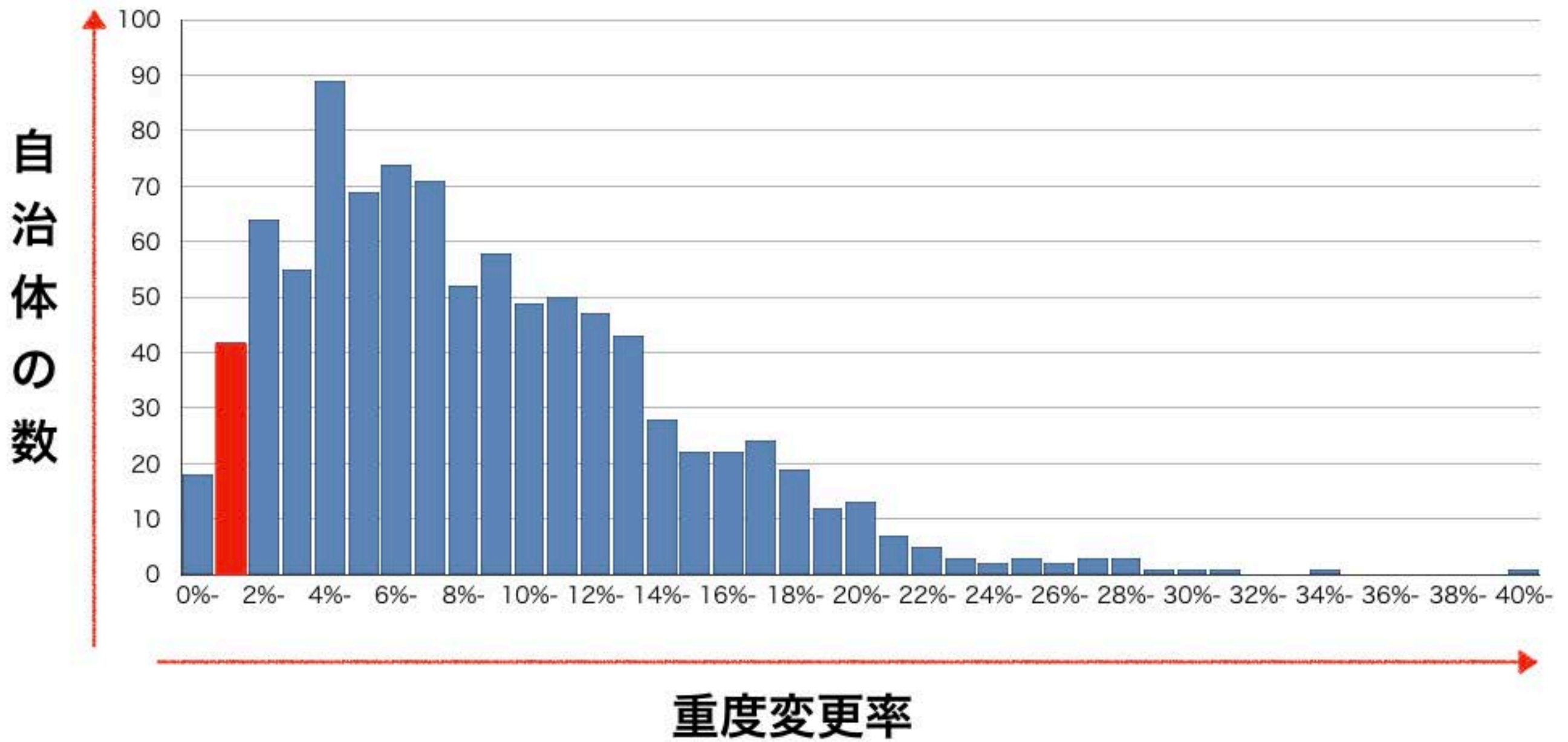


# 重度変更率のヒストグラム



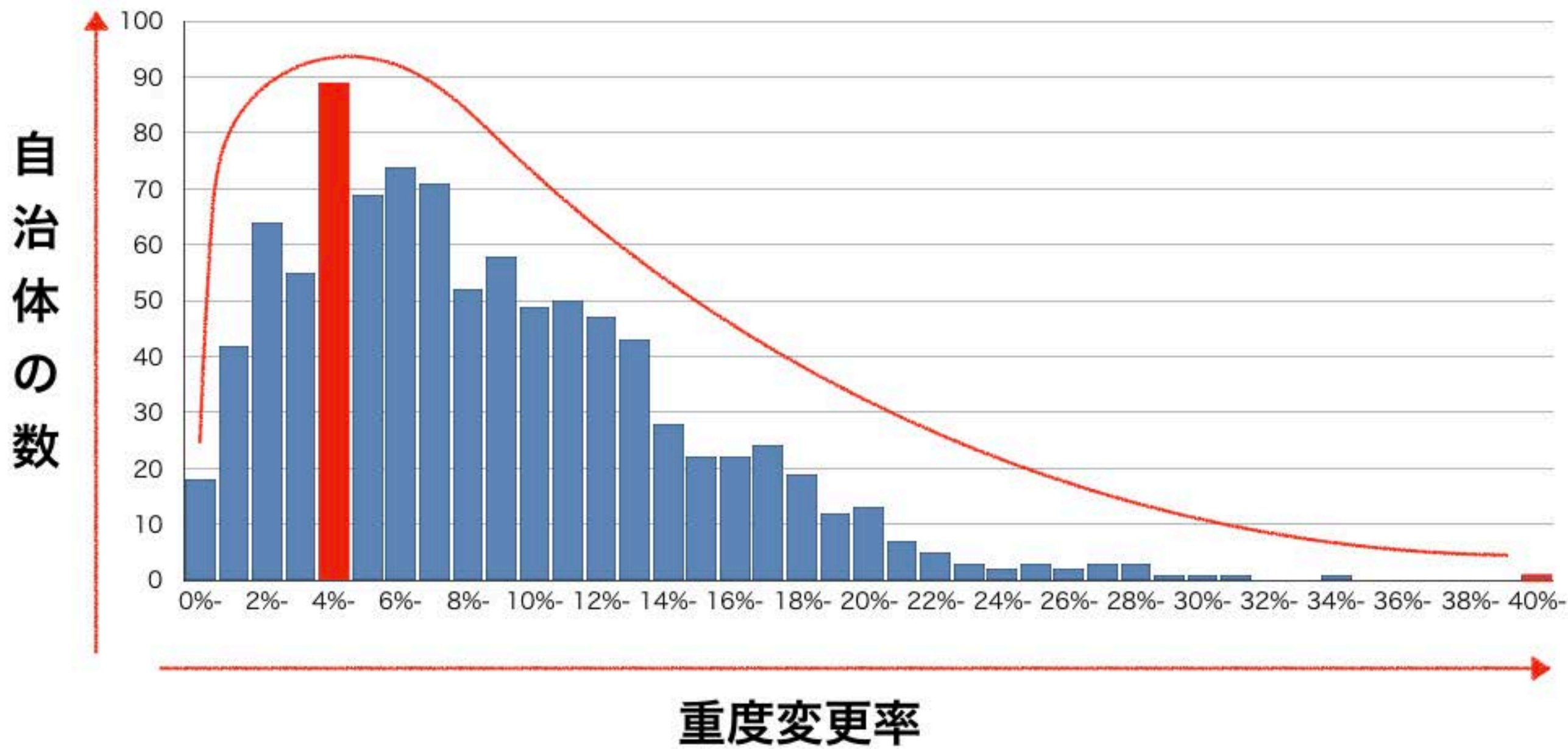


# 重度変更率のヒストグラム





# 重度変更率のヒストグラム



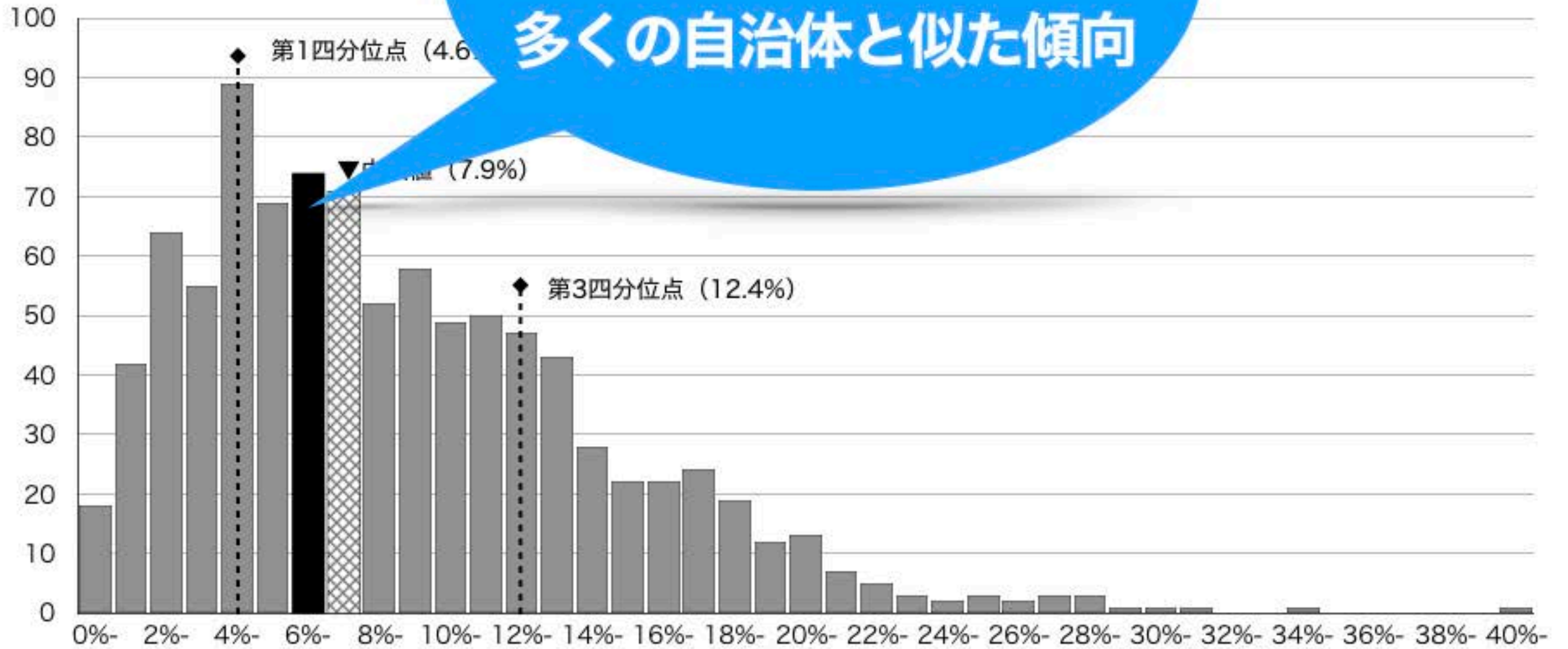


# ヒストグラム

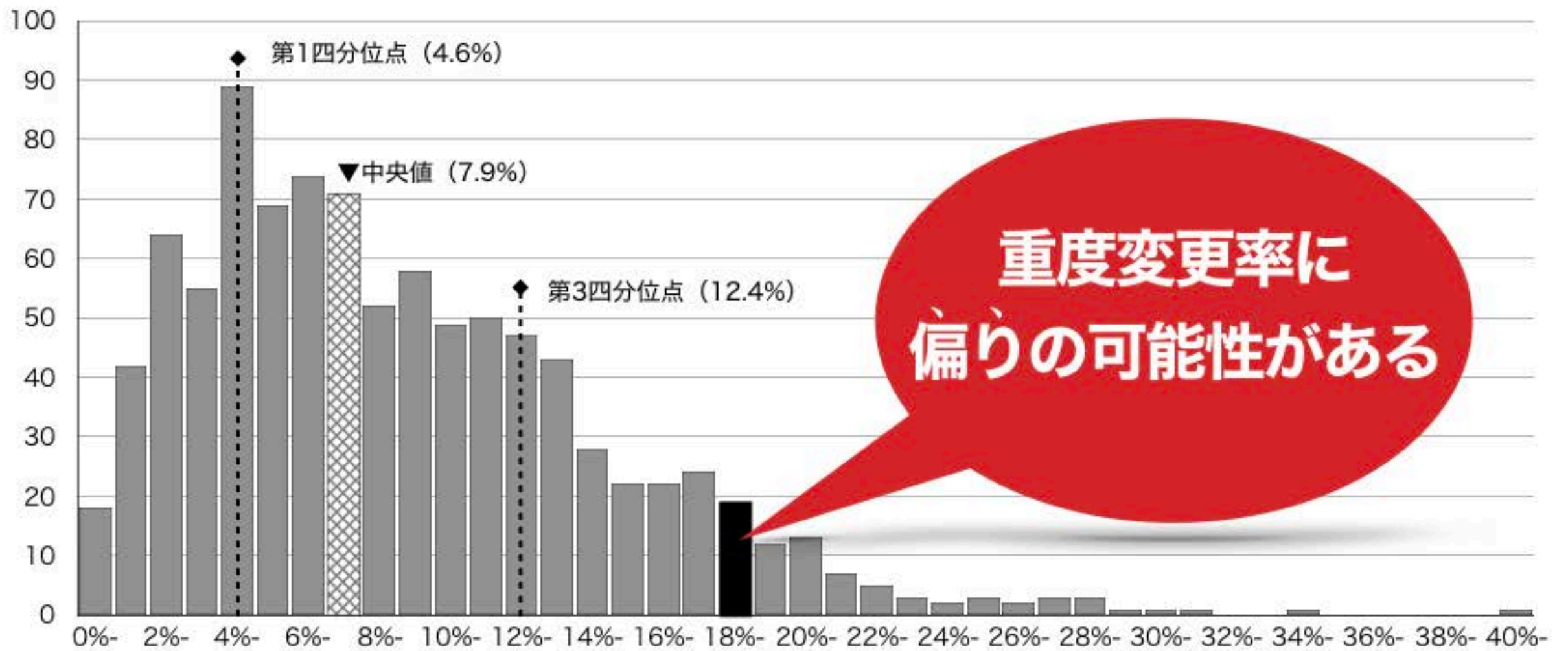
全国の自治体の  
ばらつきを表現



山の頂上近くに  
位置していれば  
多くの自治体と似た傾向







箱ひげ図



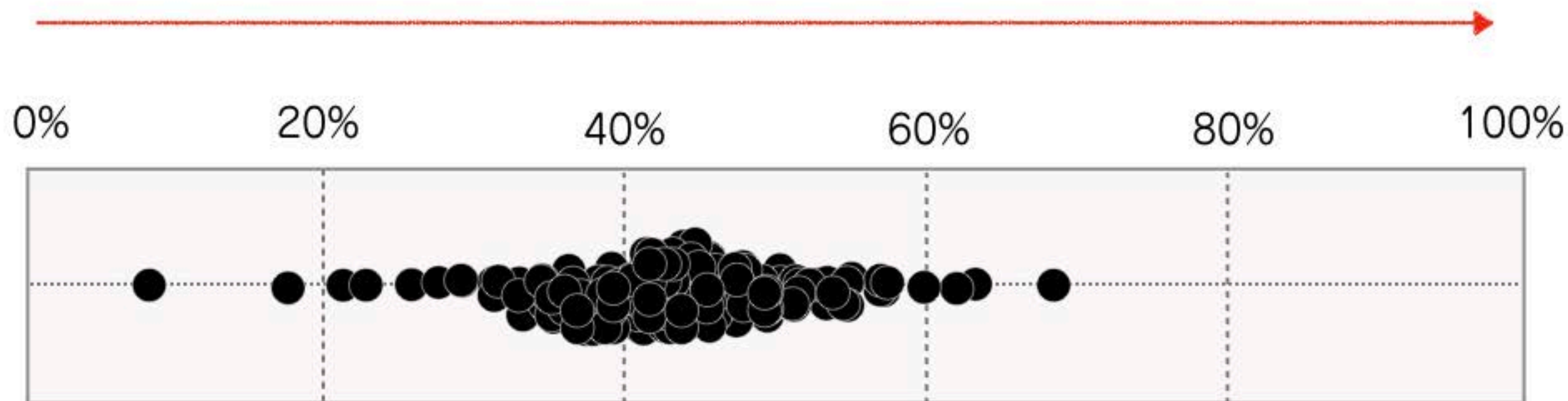
# 箱ひげ図

全国の自治体の  
ばらつきを表現

箱ひげ図

全国の自治体の  
ばらつきを表現

### 「介助されていない」の選択率

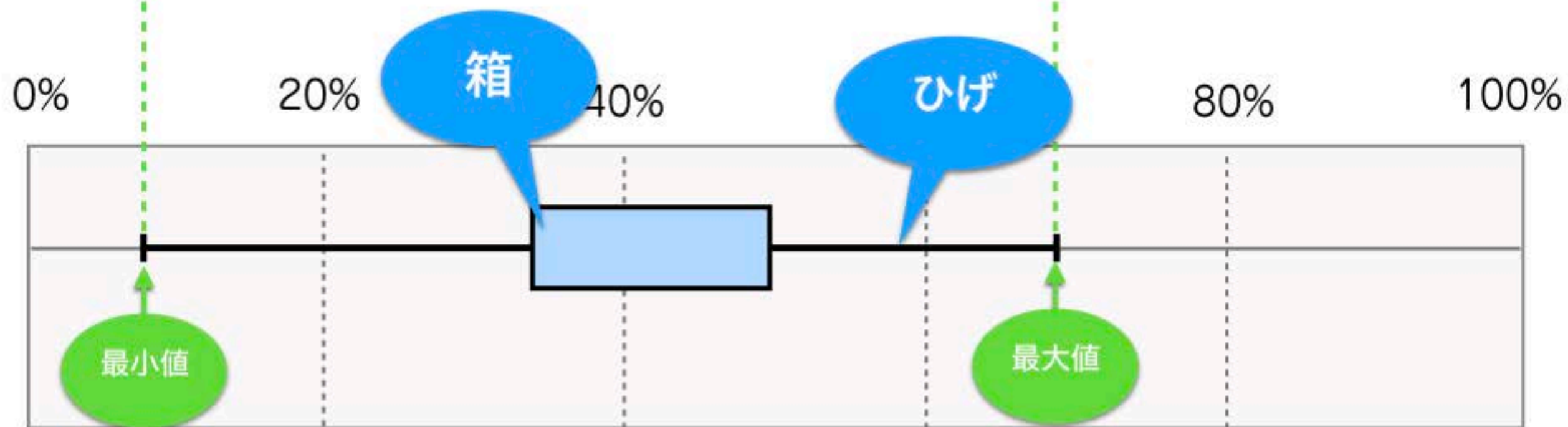
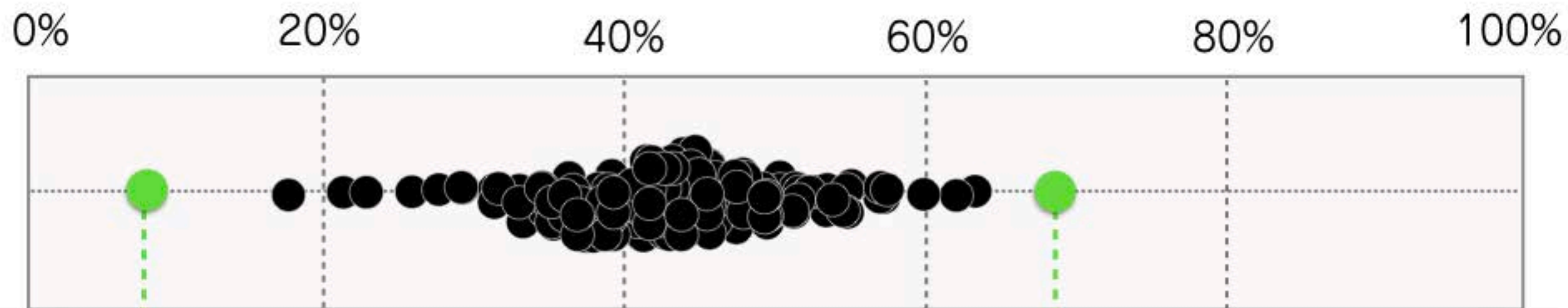


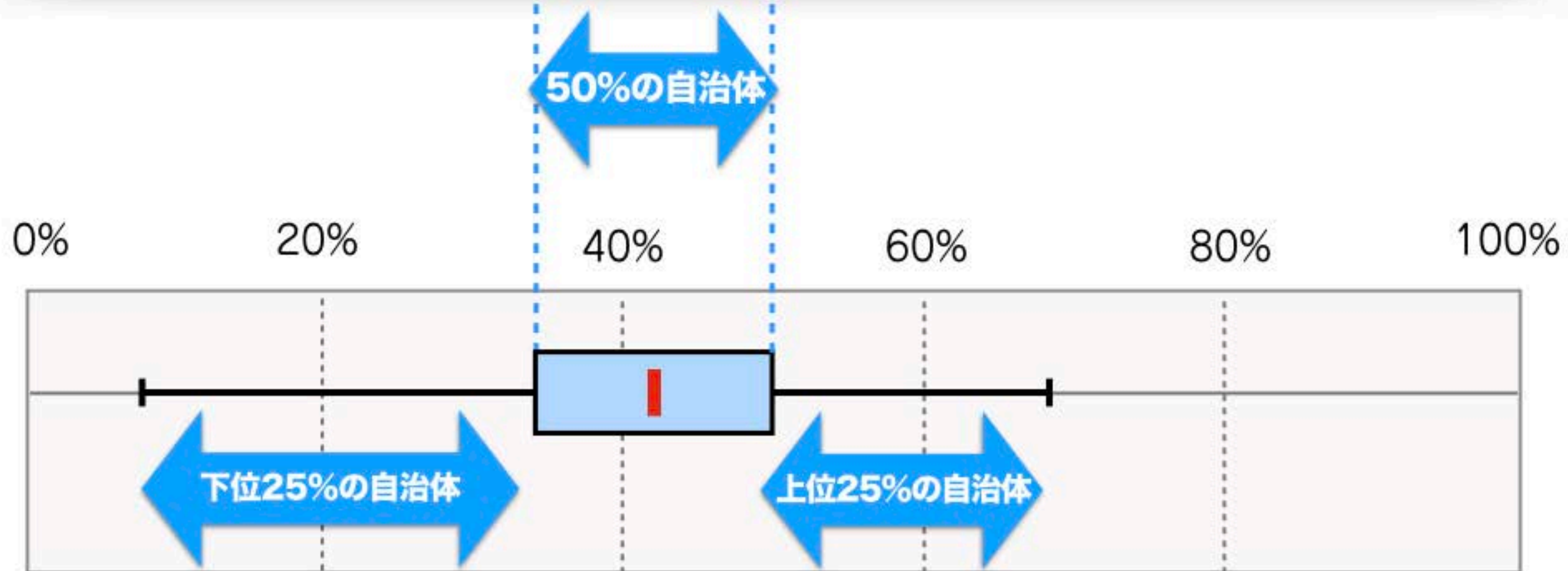
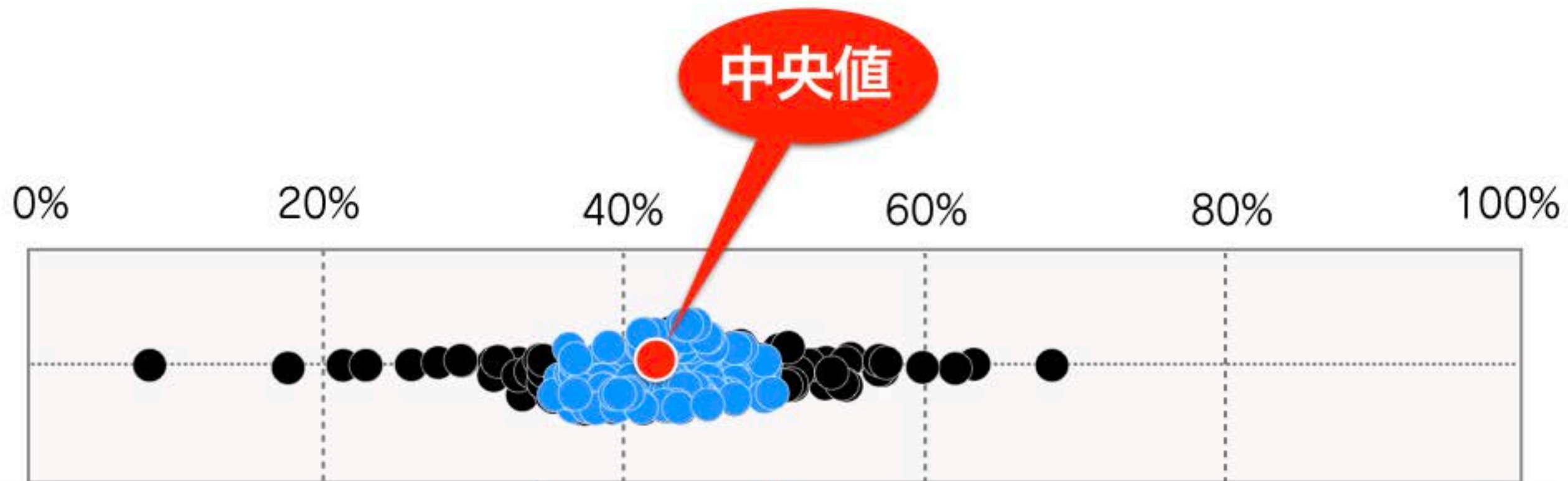
介助されていない



# 箱ひげ図

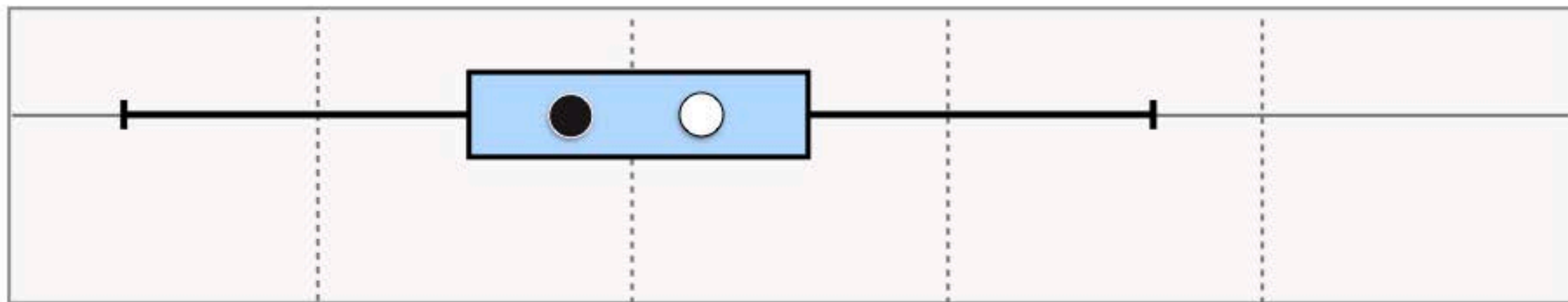
全国の自治体の  
ばらつきを表現







0% 20% 40% 60% 80% 100%



20%

40%

60%



自治体の選択率の位置を表示

都道府県の選択率の位置を表示



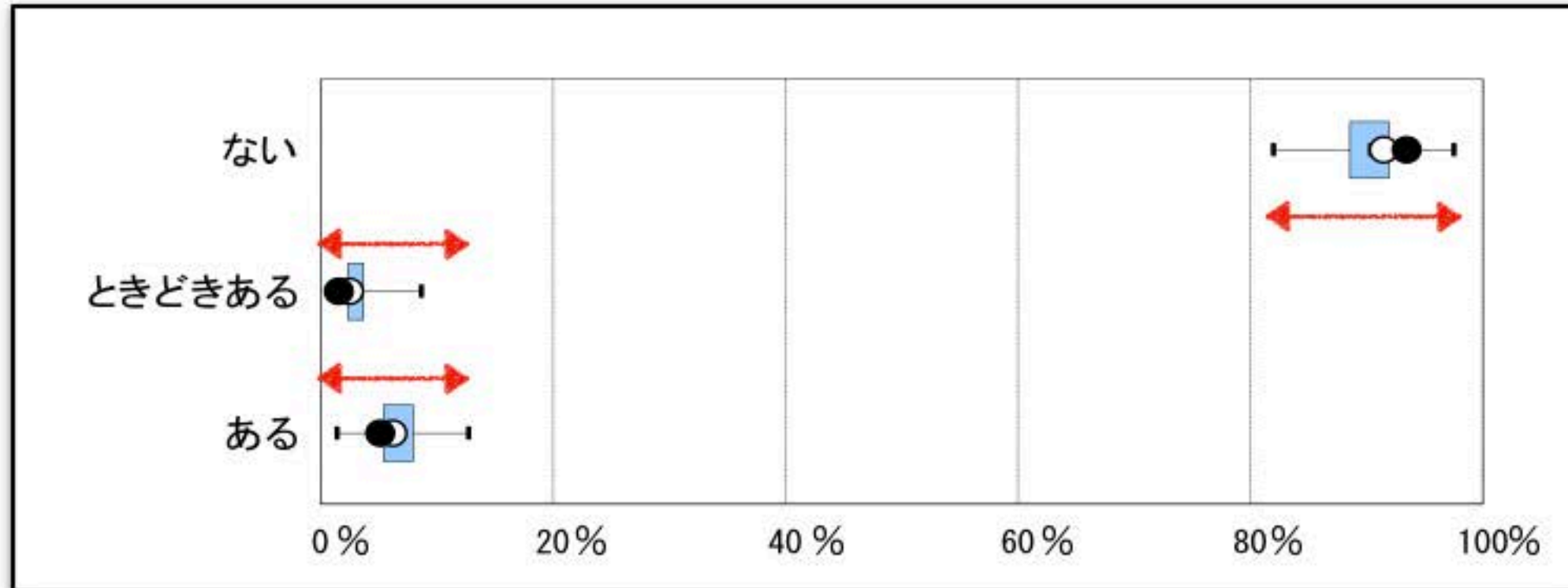
各調査項目の箱ひげ図を  
比較してみると

各調査項目の箱ひげ図を  
比較してみると

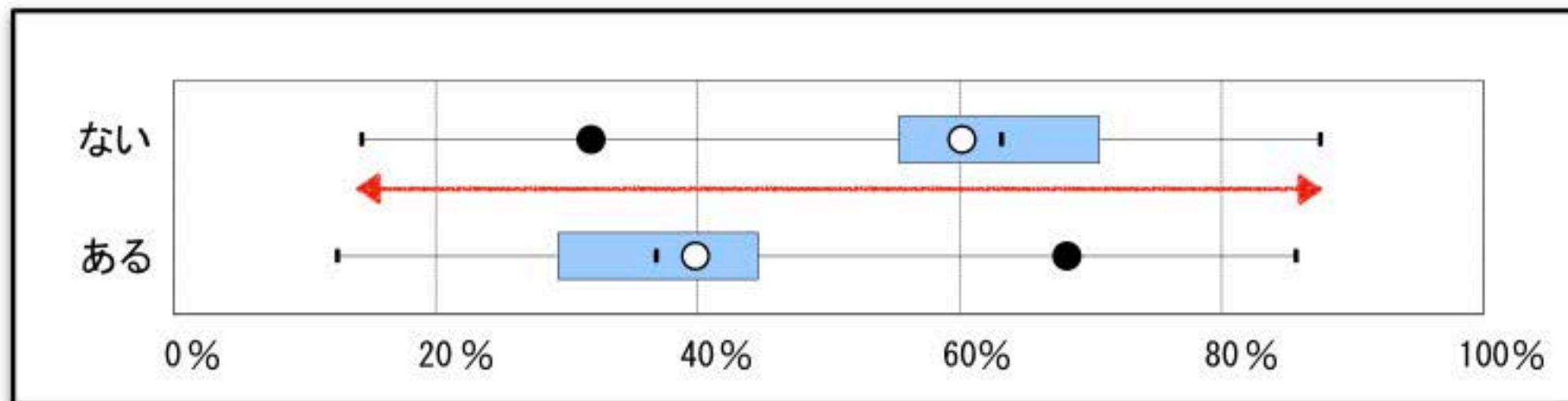
、  
箱やひげの長さが多様



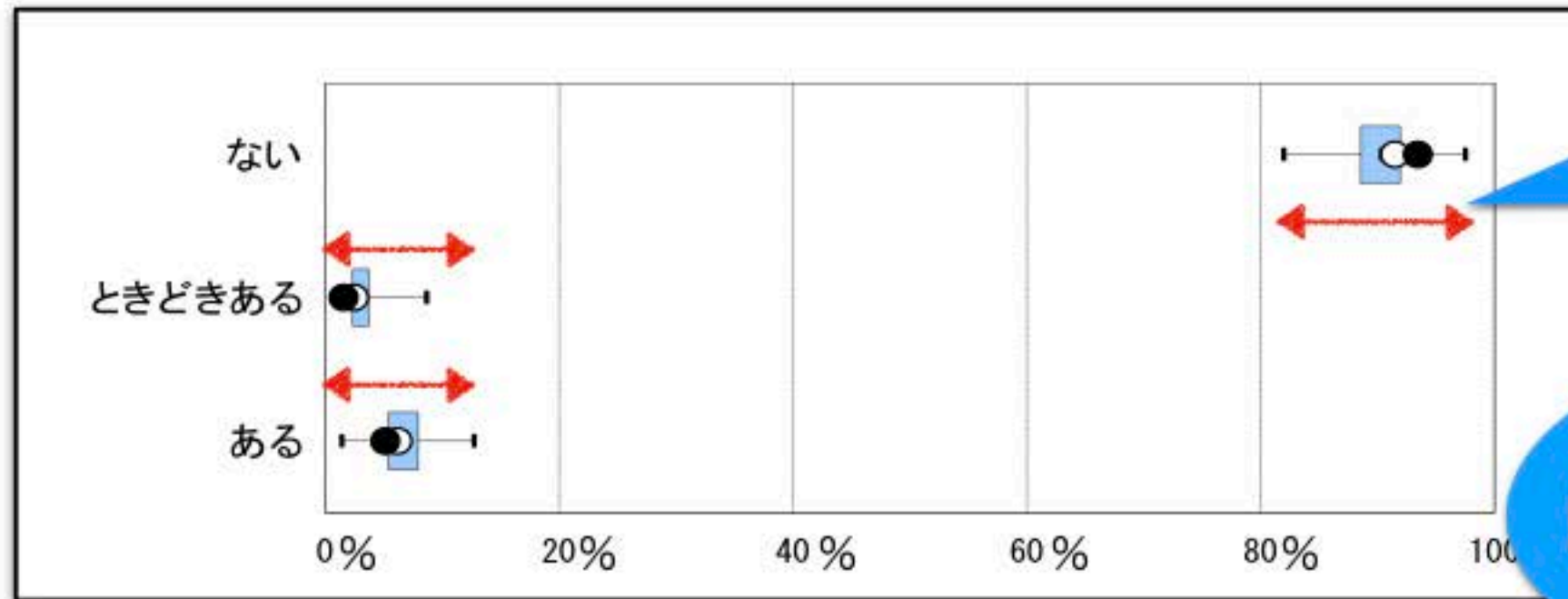
## 4-1 被害的



## 1-1 麻痺 (左一下肢)



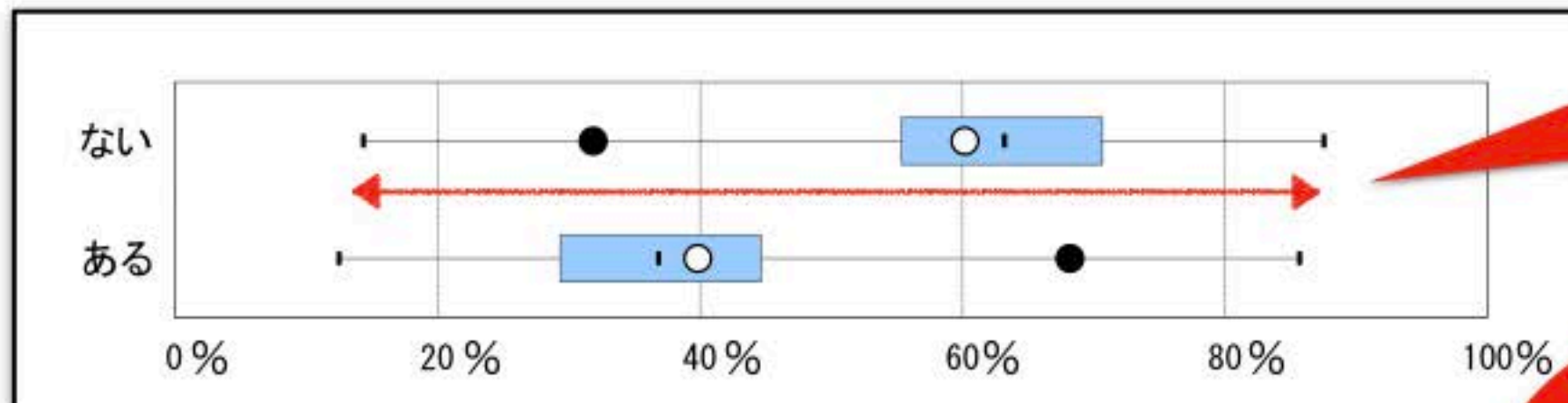
## 4-1 被害的



箱やひげが短い

ばらつきが小さい

## 1-1 麻痺 (左一下肢)

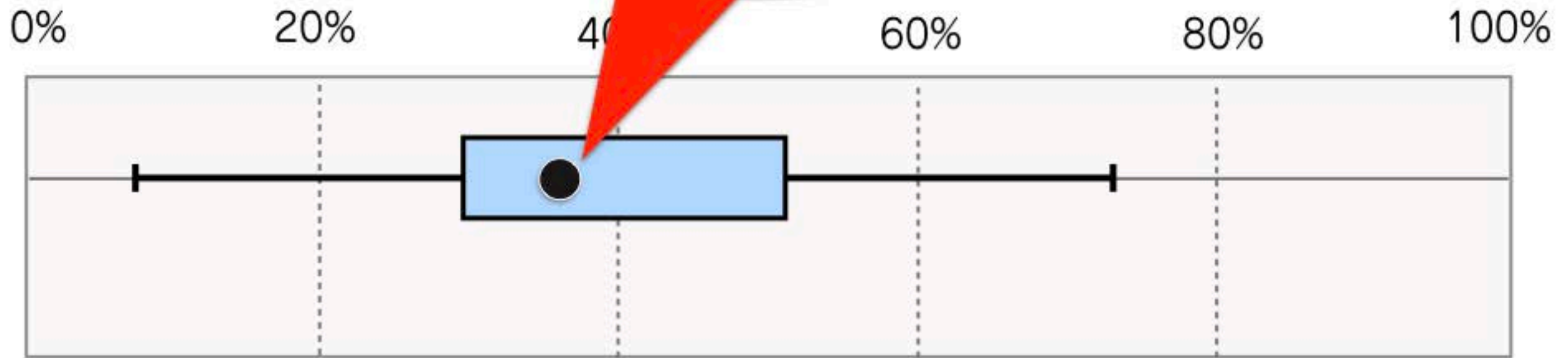


箱やひげが長い

ばらつきが大きい

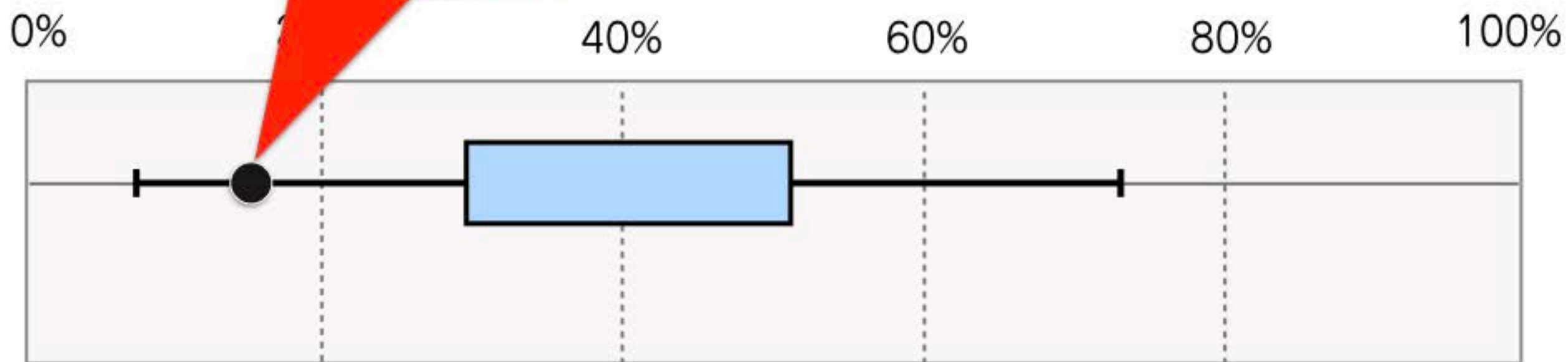


黒い丸が  
箱の中にある



他の自治体と似たような選択率

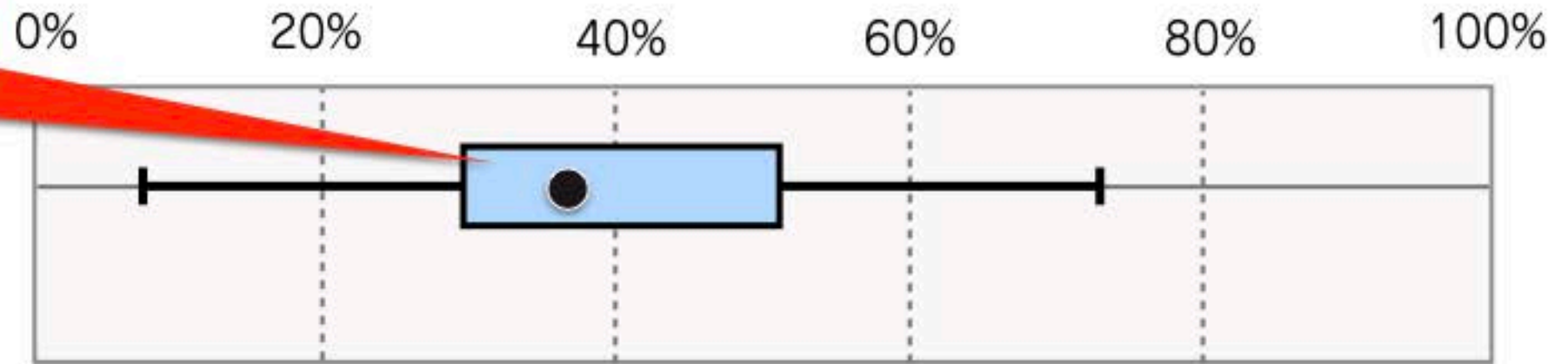
黒い丸が  
箱から飛出している



全国的に見て「偏り」のある選択率

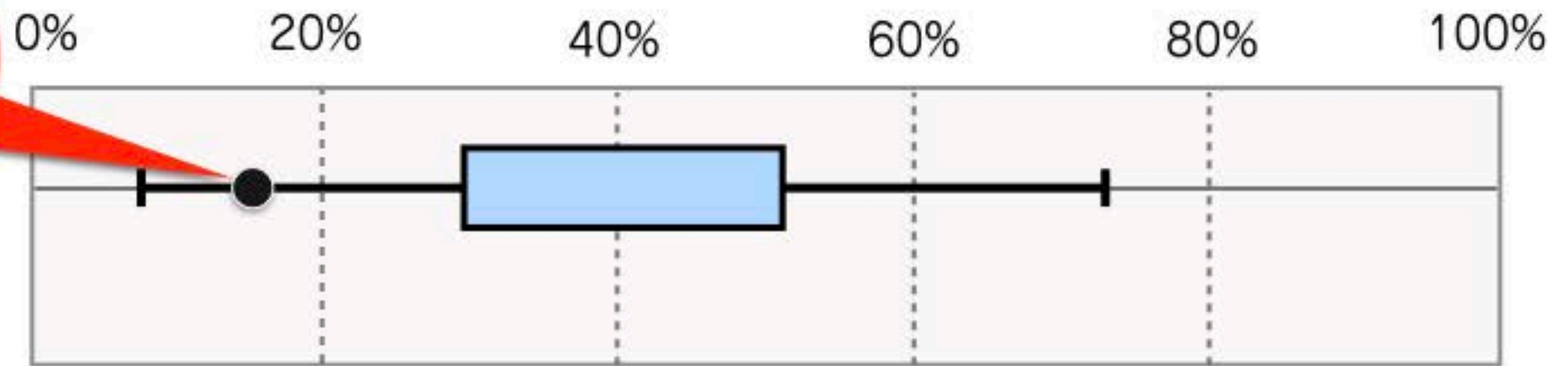


黒い丸が  
箱の中にある



他の自治体と似たような選択率

黒い丸が  
箱から飛出している



全国的に見て「偏り」のある選択率

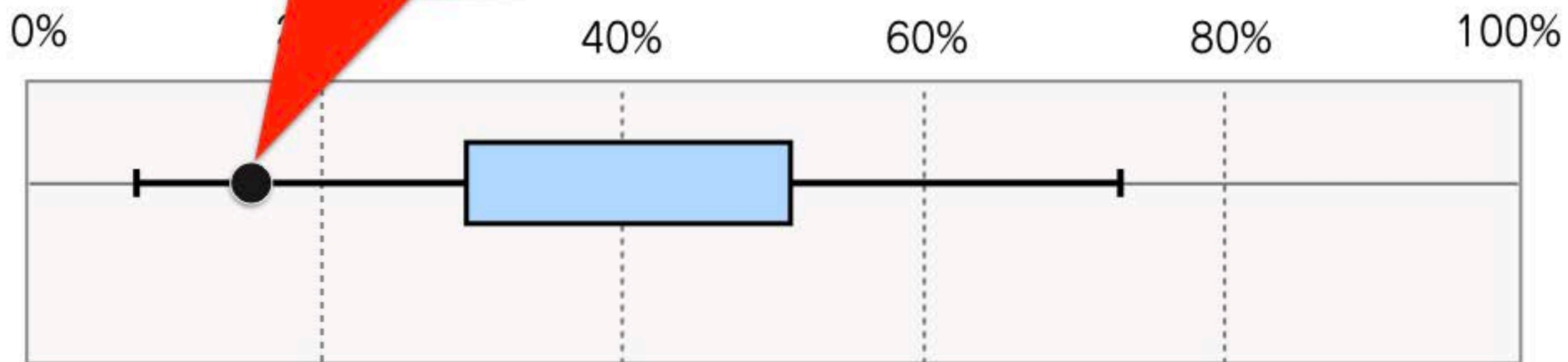
## セクション3

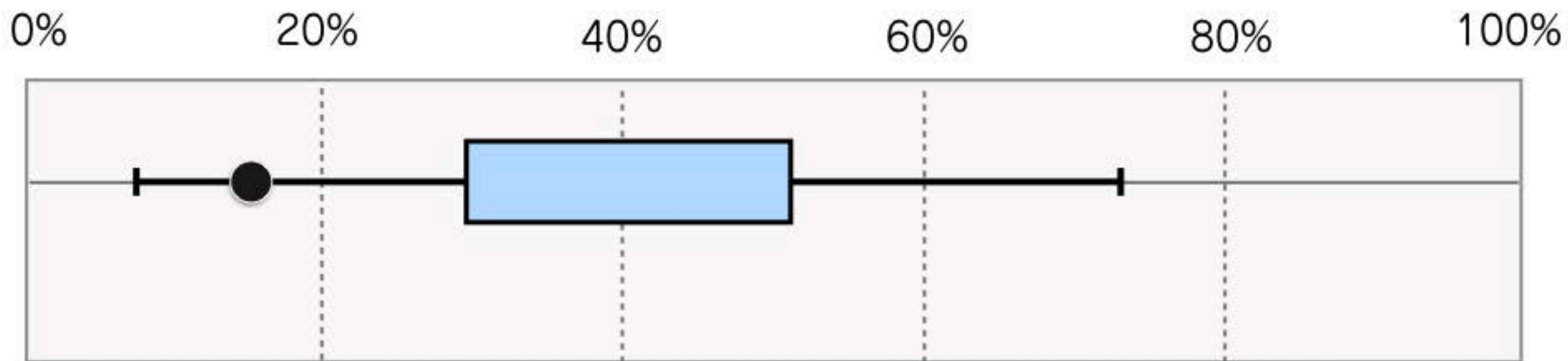
業務分析データを活用してみよう

---



要チェック！





全て改善が必要とは限らない



「調査項目の選択率」が偏る理由  
(黒丸が箱から飛び出す理由)

「調査項目の選択率」が偏る理由 (黒丸が箱から飛び出す理由)



# 調査方法・判断基準



「調査項目の選択率」が偏る理由 (黒丸が箱から飛び出す理由)



調査方法・判断基準



「一次判定の結果」の偏りに  
つながる可能性



「調査項目の選択率」が偏る理由  
(黒丸が箱から飛び出す理由)



「調査項目の選択率」が偏る理由 (黒丸が箱から飛び出す理由)



地域特性

「調査項目の選択率」が偏る理由 (黒丸が箱から飛び出す理由)



# 地域特性

**年齢構成 世帯の構成**  
**サービスの整備状況など**



「調査項目の選択率」が偏る理由 (黒丸が箱から飛び出す理由)



調査方法  
判断基準



地域特性



# 「調査項目の選択率」が偏る理由

(黒丸が箱から飛び出す理由)



調査方法  
判断基準



地域特性



「調査項目の選択率」が偏る理由

(黒丸が箱から飛び出す理由)



調査方法  
判断基準



地域特性

見分けるポイントは……

**黒丸が箱から飛び出している  
調査項目の数**

「調査項目の選択率」が偏る理由 (黒丸が箱から飛び出す理由)



調査方法  
判断基準



**特定の調査項目で  
限定的に**

**偏りがみられることが多い**



「調査項目の選択率」が偏る理由 (黒丸が箱から飛び出す理由)



調査方法  
判断基準



特定の調査項目で  
限定的に  
偏りがみられることが多い



地域特性



多くの調査項目で  
共通して  
偏りがみられることが多い

地域内のサービス資源が極端に少ない



緊急性が低い人を中心に、申請をしなくなる



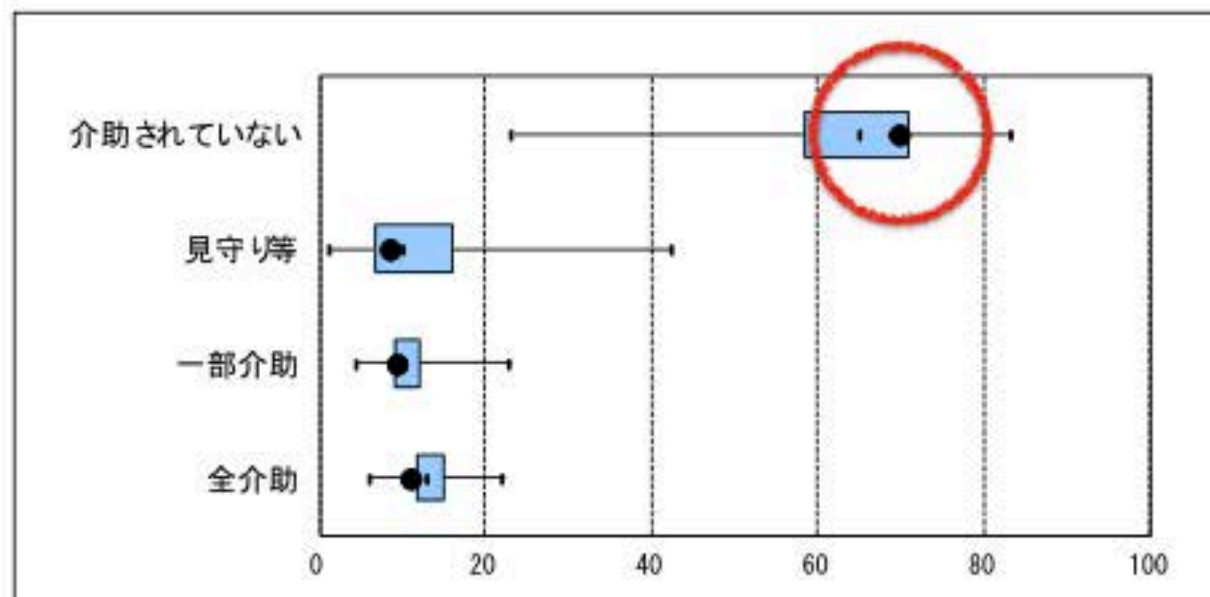
申請者に占める中重度の割合が高くなる



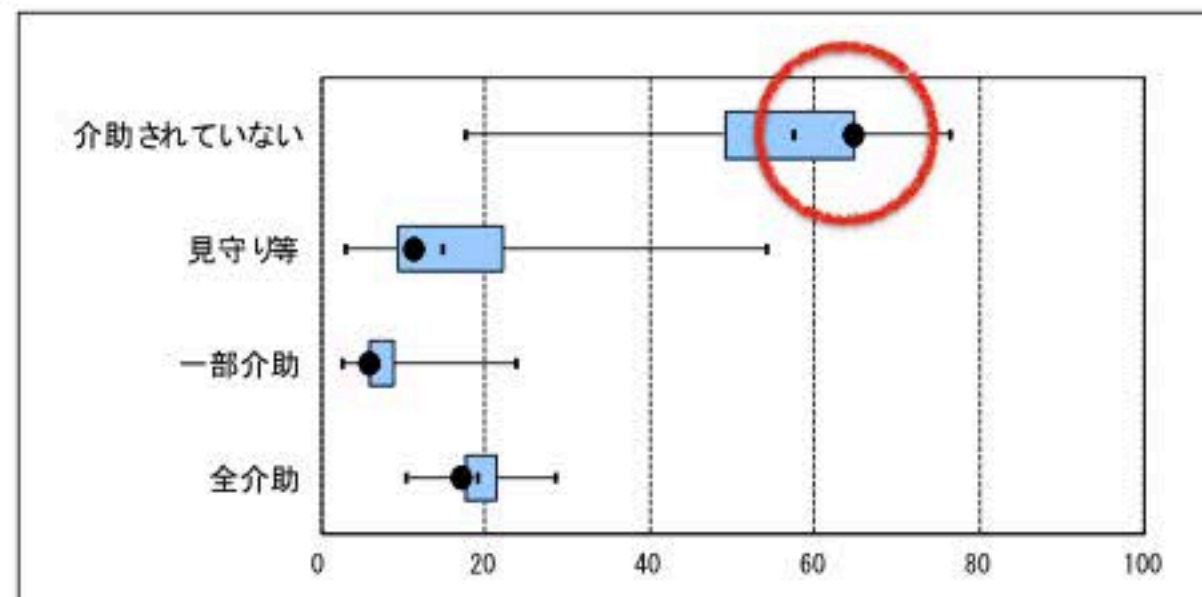
**どの調査項目も** 全体的に重い選択率を示す



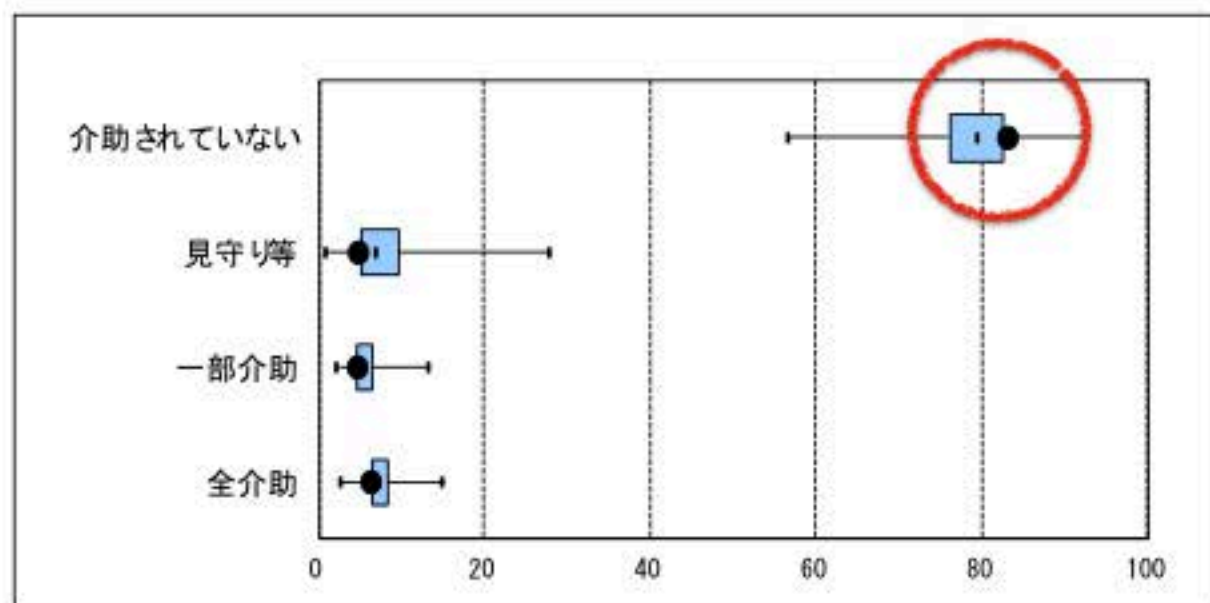
## 2-1 移乗



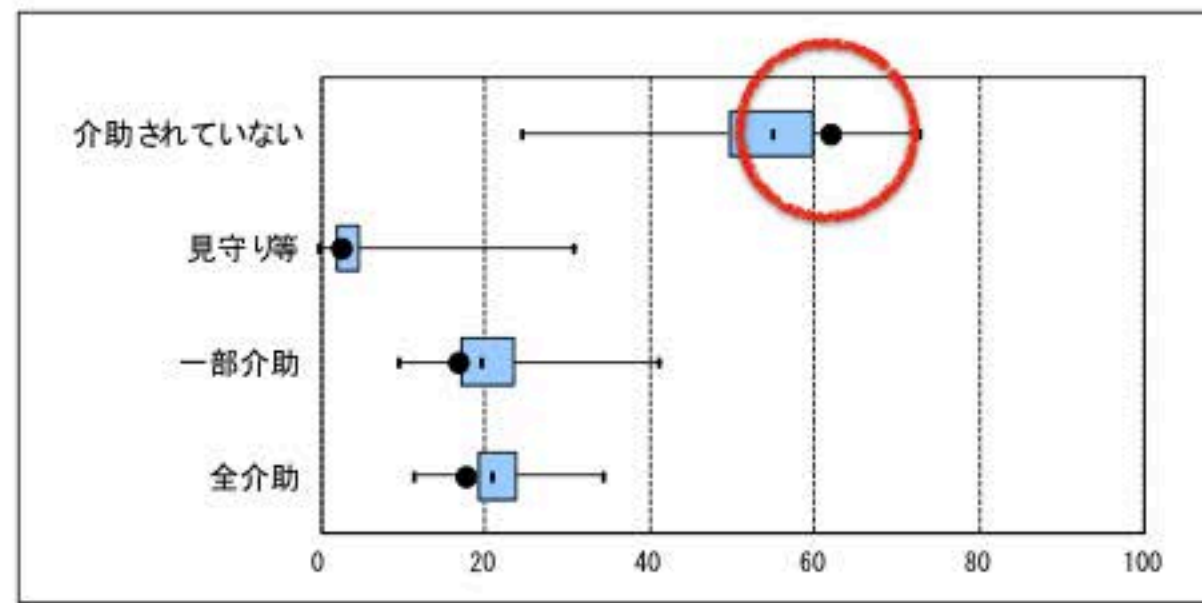
## 2-2 移動



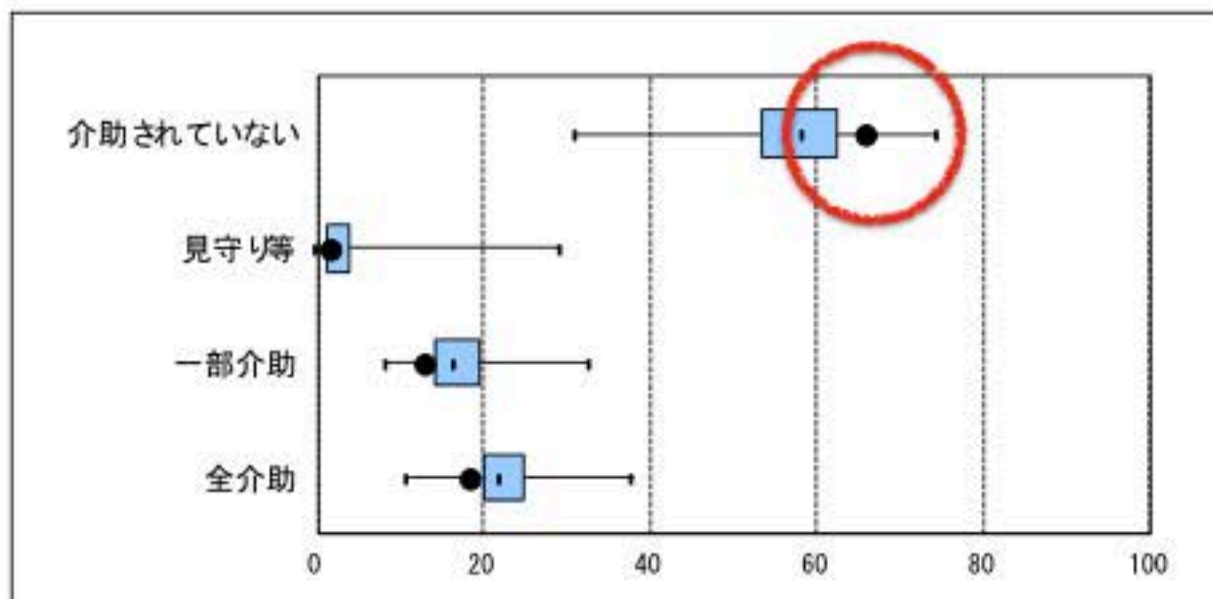
## 2-4 食事摂取



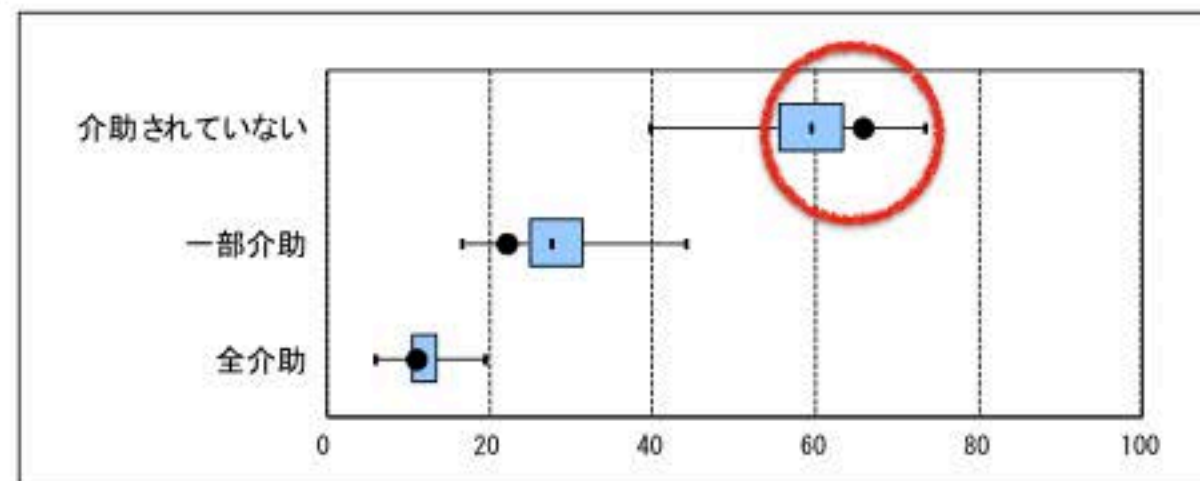
## 2-5 排尿



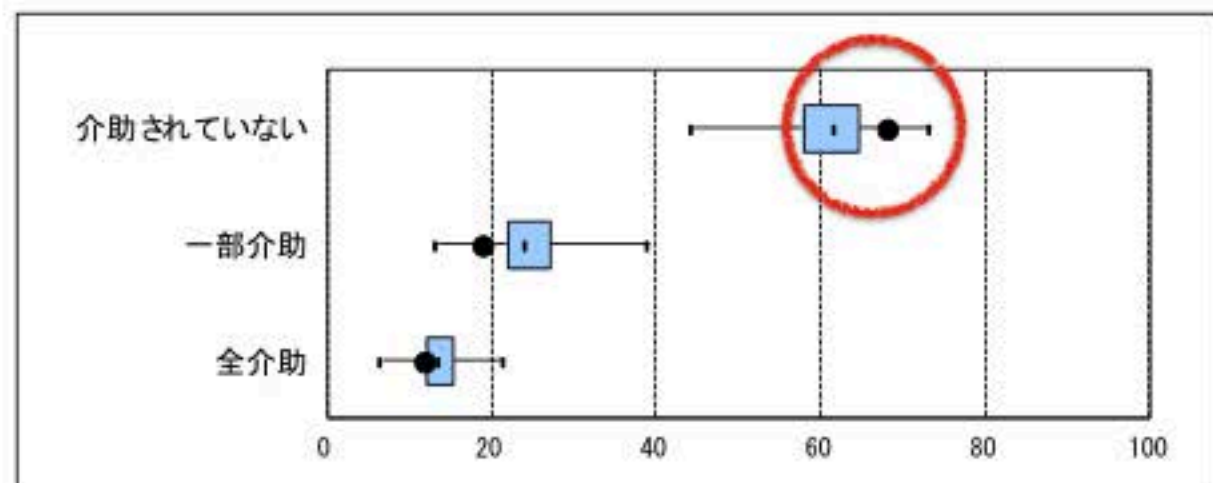
## 2-6 排便



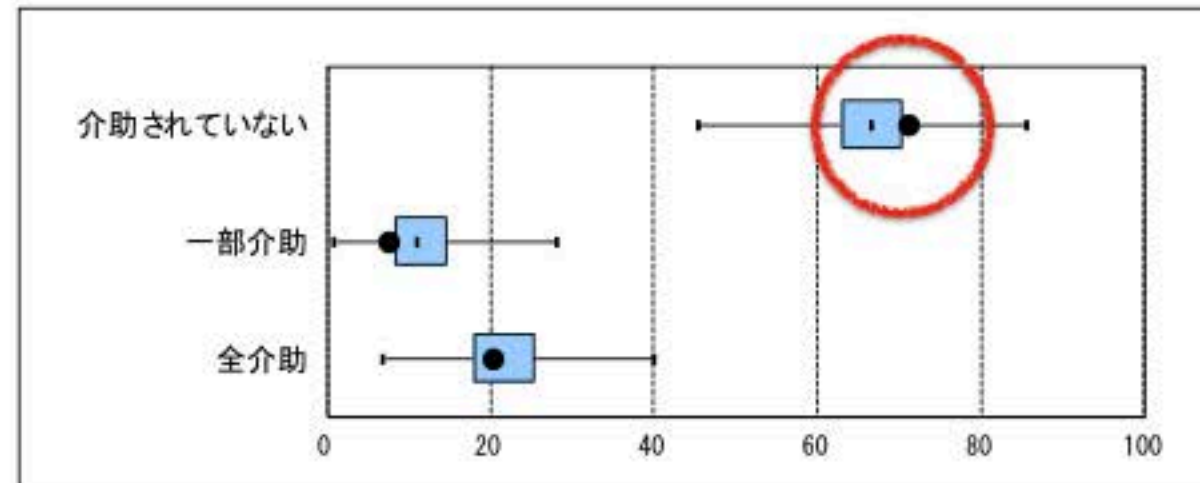
## 2-7 口腔清潔



## 2-8 洗顔

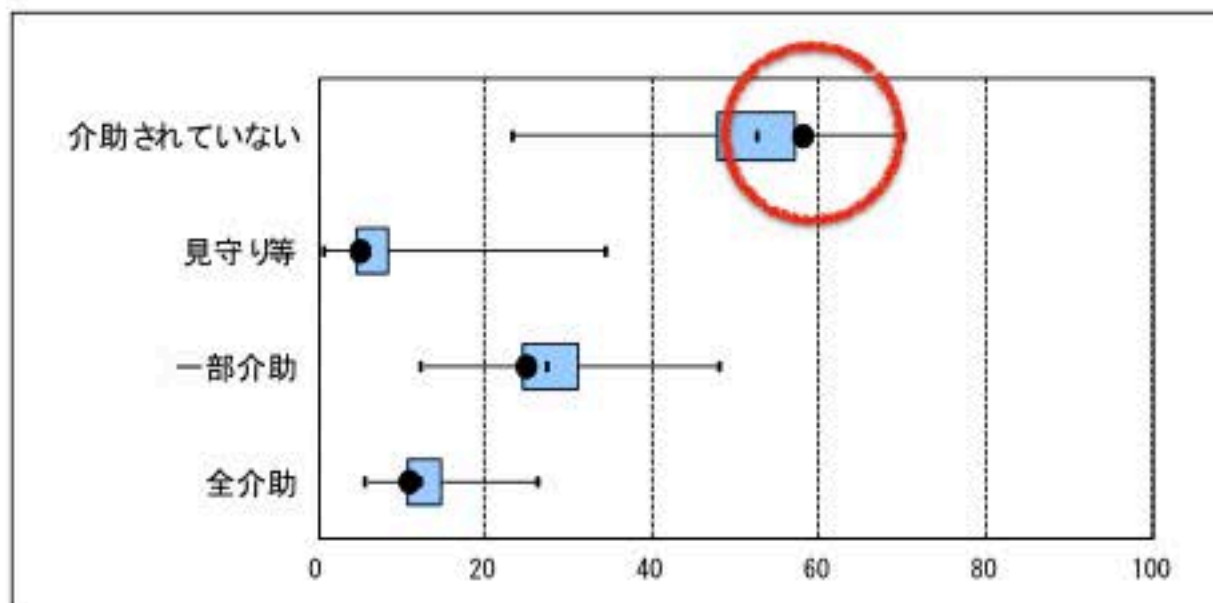


## 2-9 整髪

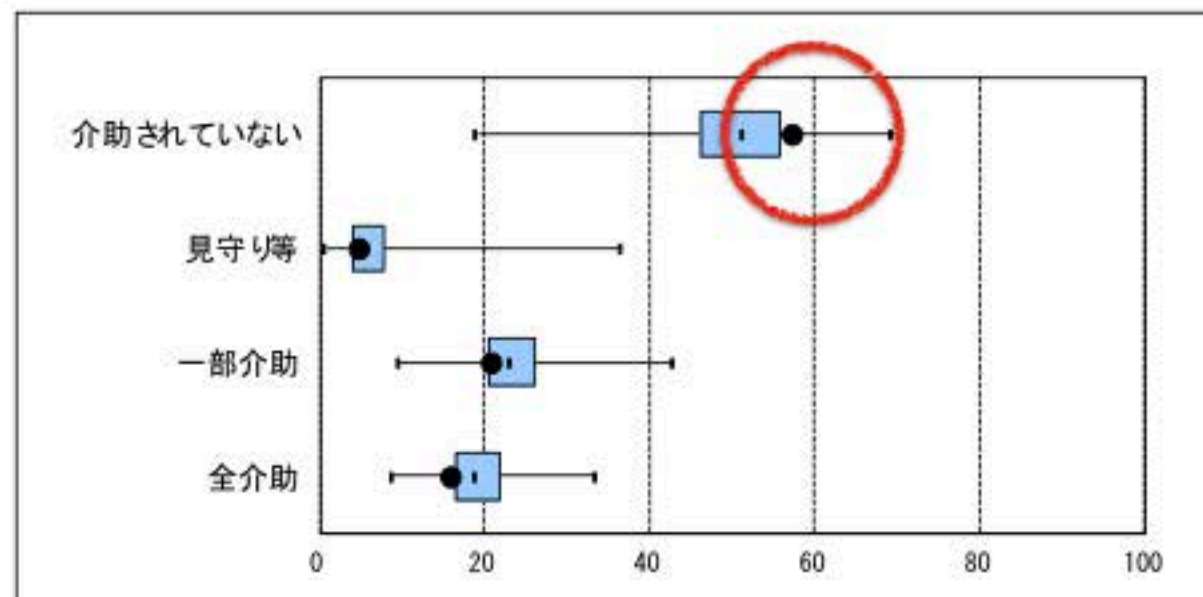




## 2-10 上衣の着脱



## 2-11 ズボン等の着脱



この自治体の「調査項目の選択率」が偏っている理由



調査方法  
判断基準



地域特性

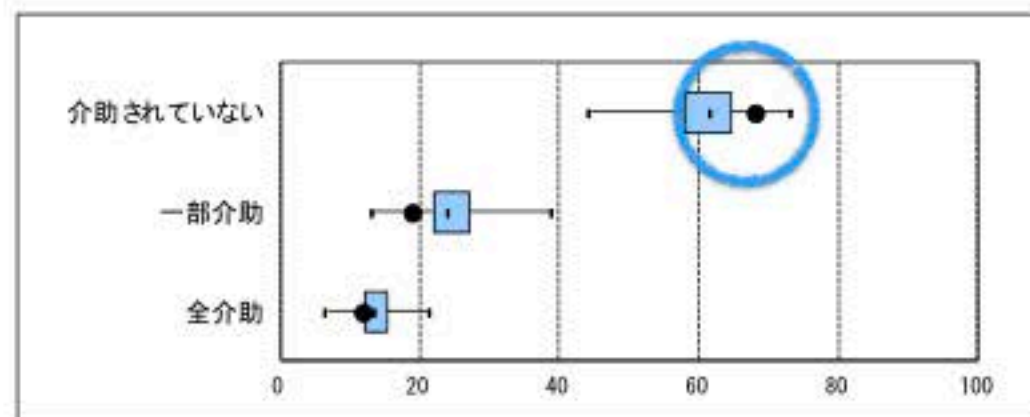
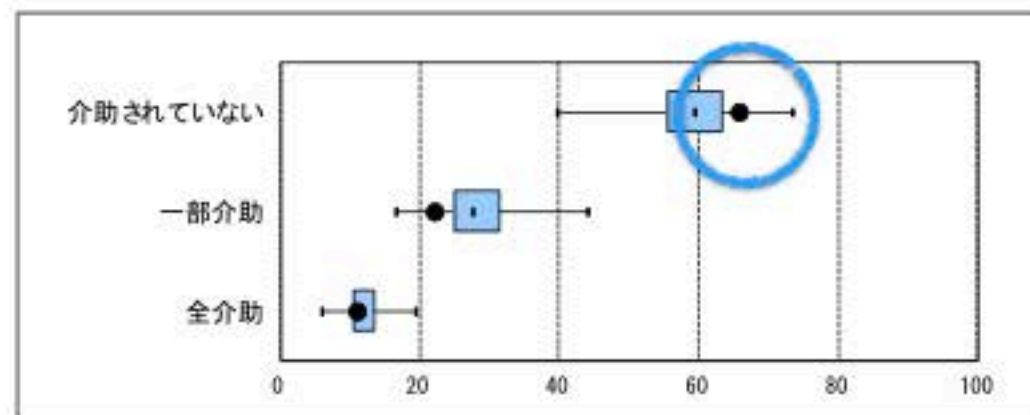
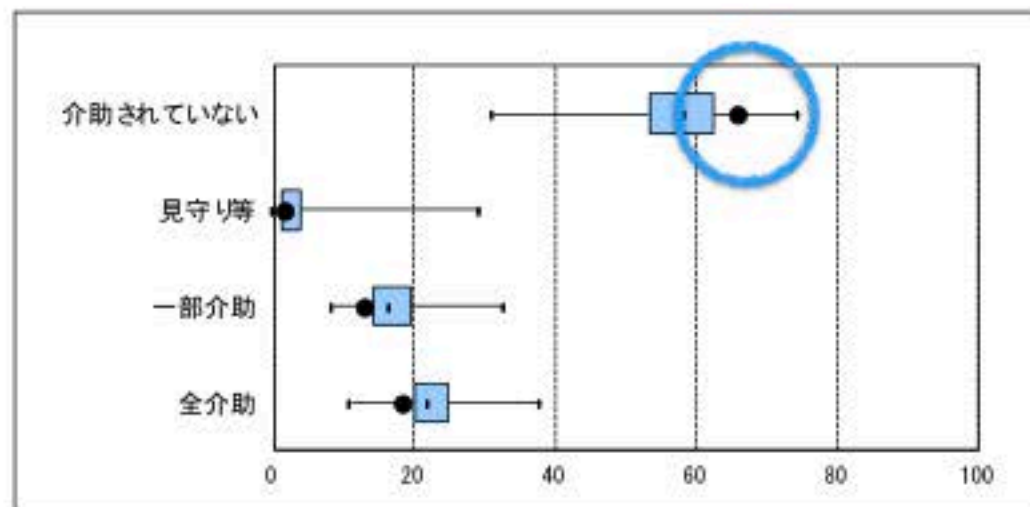


この自治体の「調査項目の選択率」が偏っている理由



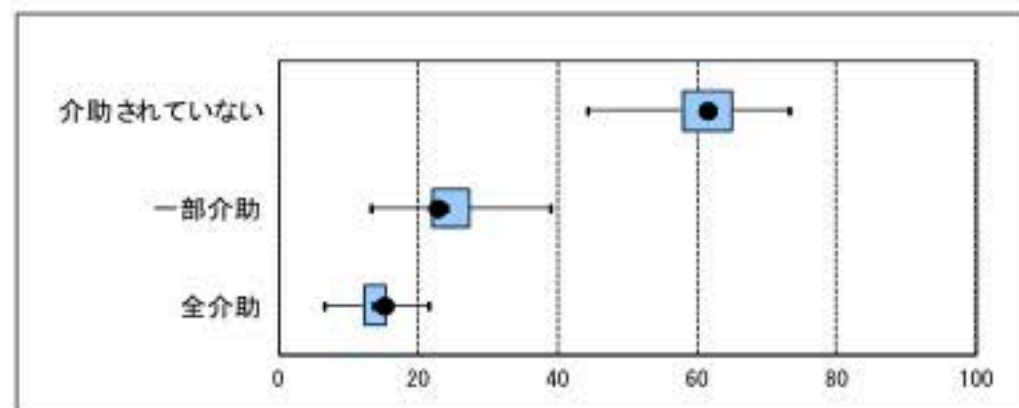
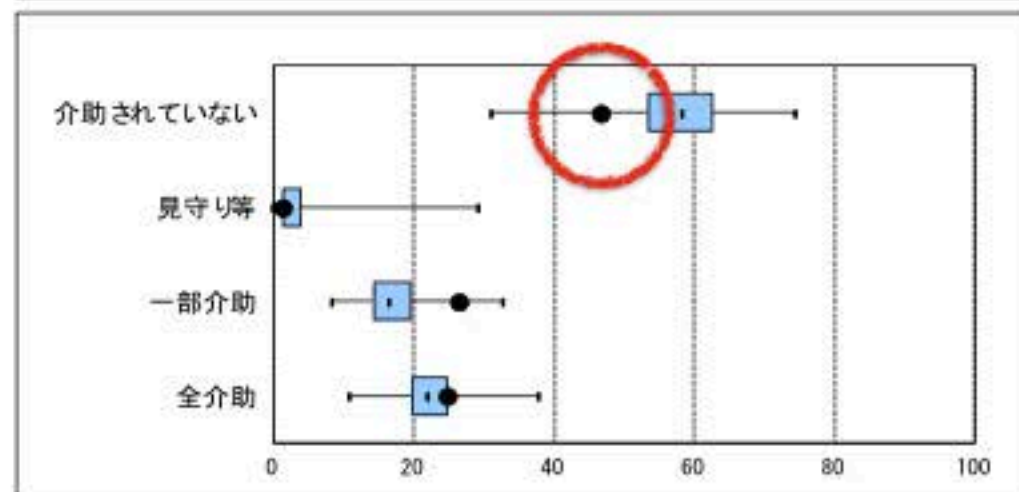
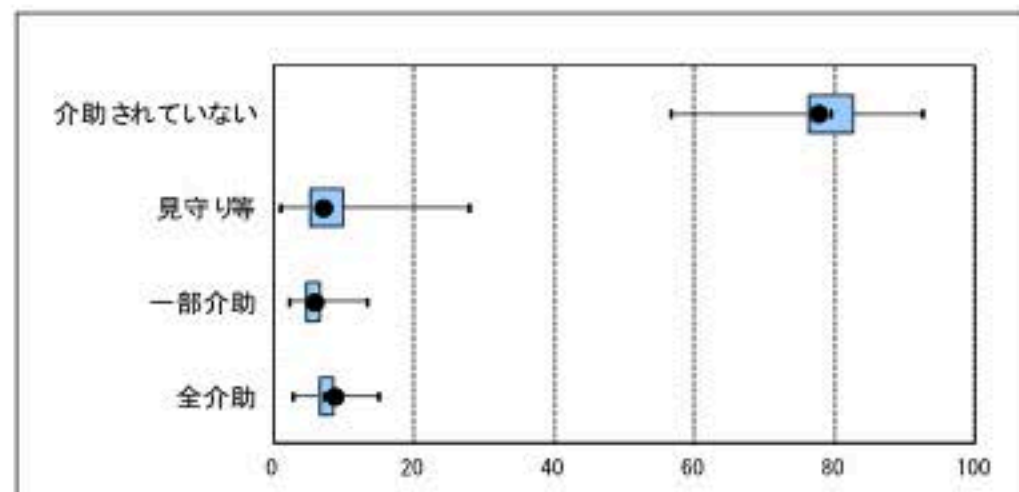
# 地域特性

## 調査項目**全体**に偏りがある



原因は、**地域特性**  
であることが多い

## 特定の調査項目に偏りがある



原因は、**調査方法・判断基準**  
であることが多い



調査方法・判断基準により  
選択率が偏っている場合の  
原因の特定方法（例）

調査方法・判断基準により選択率が偏っている場合の  
原因の特定方法（例）



ローカルルールの確認



調査方法・判断基準により選択率が偏っている場合の  
原因の特定方法（例）



ローカルルールの確認



認定調査員へのヒアリング

調査方法・判断基準により選択率が偏っている場合の  
原因の特定方法（例）



ローカルルールの確認



認定調査員へのヒアリング



周辺自治体との意見交換



調査方法・判断基準により選択率が偏っている場合の  
原因の特定方法（例）



ローカルルールの確認



認定調査員へのヒアリング



周辺自治体との意見交換

調査方法・判断基準により選択率が偏っている場合の  
原因の特定方法（例）



ローカルルールの確認



認定調査員へのヒアリング



周辺自治体との意見交換



優先順位をつける

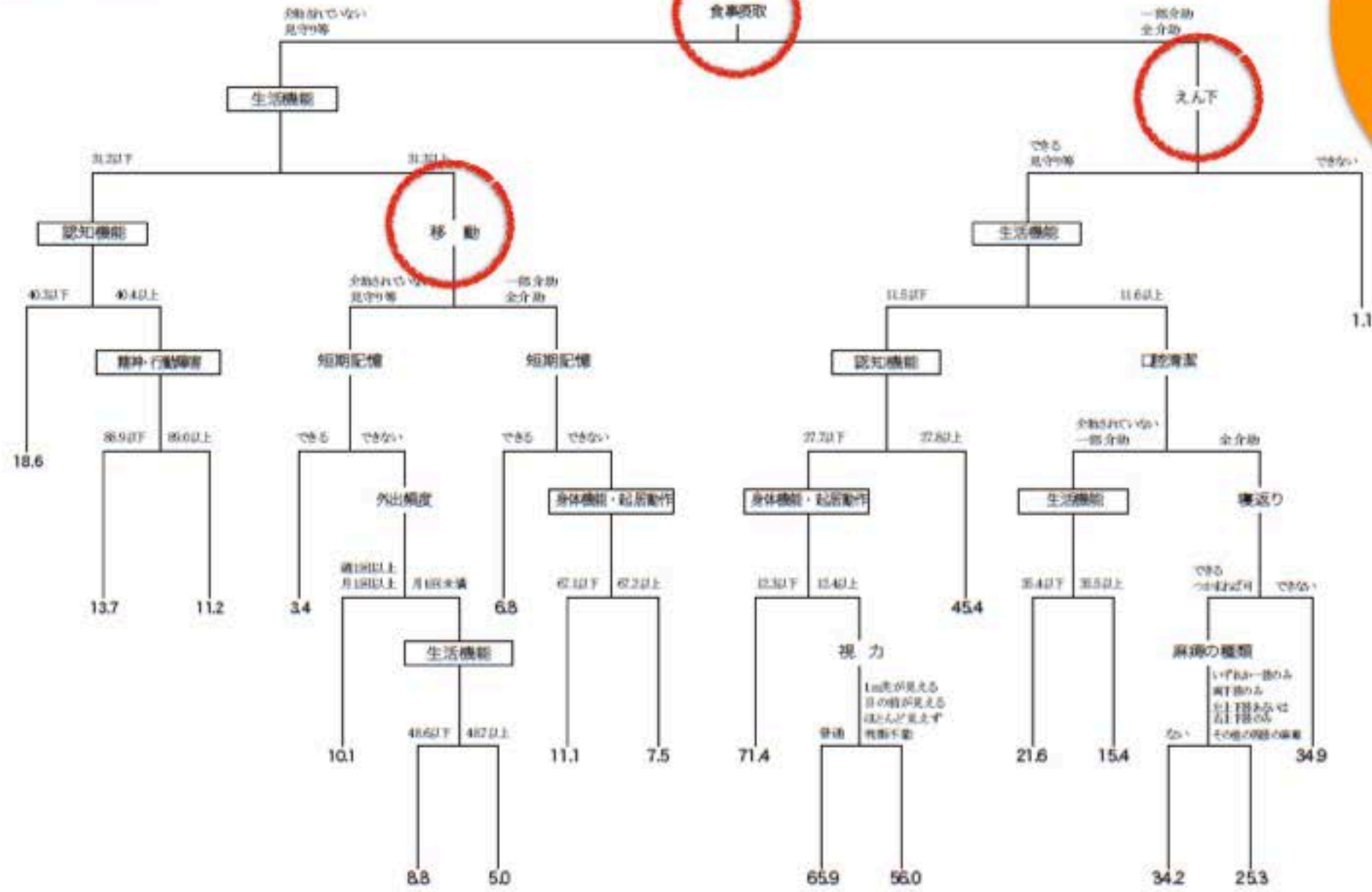




# 樹形図

## 食事

時間の表示範囲: 1.1~71.4



一次判定の出現率に  
影響がしやすい



一次判定の結果に影響が出やすい5項目

## 一次判定の結果に影響が出やすい5項目

- ✓ 1-1 麻痺等の有無(4.左下肢、5.右下肢)
- ✓ 1-5 座位保持(3.支えてもらえばできる)
- ✓ 2-1 移乗(2.見守り等)
- ✓ 2-2 移動(2.見守り等)
- ✓ 3-4 短期記憶(2.できない)



## 一次判定の結果に影響が出やすい5項目

- ✓ 1-1 麻痺等の有無(4.左下肢、5.右下肢)
- ✓ 1-5 座位保持(3.支えてもらえばできる)
- ✓ 2-1 移乗(2.見守り等)
- ✓ 2-2 移動(2.見守り等)
- ✓ 3-4 短期記憶(2.できない)

**一次判定結果「要介護2以下」の  
出現率に影響を与えやすい**