

国道121号下郷田島バイパス 進捗状況



事業の目的

豊かな自然や文化を活かした安全で安心できる地域づくりや、交流圏の拡大による産業振興を支援する高速交通網を整備しています。

事業の概要

- ◆ 計画延長 約11km
自動車専用道路 約10km
一般道路 約1km
- ◆ 車道幅 7.0m(片側一車線)



下郷町落合地区
(仮)5号橋A1橋台

位置図



令和5年度は、下郷町で(仮)1号橋、(仮)5号橋の下部工事、南会津町で(仮)6号橋の下部工事と改良工事を実施しました。
令和6年度は、下郷町で(仮)1号橋、(仮)5号橋の下部工事、南会津町で改良工事を進めていきます。

国道118号小沼崎バイパス 進捗状況

令和6年3月3日供用開始

事業の目的

急峻な地形のため、急カーブが多く、異常気象による通行止めや交通事故が発生していることから、円滑で安全な交通を確保するため、新しい道路を整備しています。

事業の概要

- ◆ 計画延長 1,530m
内、田代トンネル678m
下郷大橋 343m
- ◆ 車道幅 7.0m(片側一車線)

位置図



令和6年3月3日に供用開始しました。
令和6年度は、下郷大橋下部工周辺の法面工と改良工を進めています。



開通式(3月3日)の様子



令和6年度工事箇所



法面工施工状況

国道352号見通工区 進捗状況

令和6年9月末現在 事業進捗率80%

事業の目的

道幅が狭く、また橋の前後が急カーブとなっており、事故の危険性が高いことから、円滑で安全な交通を確保するため、新しい道路を整備しています。

事業の概要

- ◆ 計画延長 780m
内、見通橋70m
- ◆ 道路幅 9.25m
(片側一車線、片側歩道)

位置図



令和5年度は、見通橋上部工を架設しました。
令和6年度は、早期供用に向け見通橋前後の道路改良工事を進めていきます。

工事着手前 (平成24年度)



見通橋上部工 現在



見通橋上部工 現在

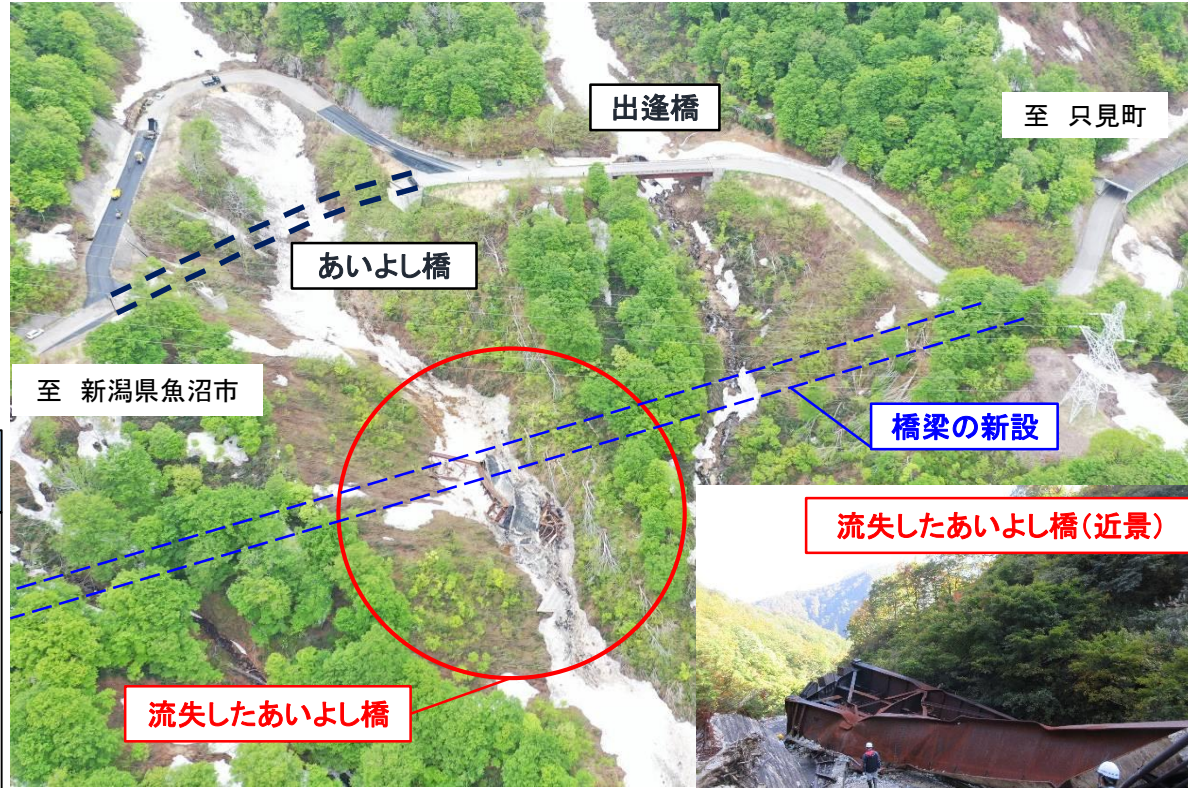


国道252号(仮) あいよし橋 進捗状況

位置図



令和6年9月末現在 事業進捗率3.9%



事業の目的

令和4年3月の雪崩により、あいよし橋と出逢橋が被災しました。今後同様の雪崩が発生した場合でも通行を確保できるよう、災害復旧事業として、現在の位置よりも谷側に新しい橋を整備します。

事業の概要

- ◆ 計画延長 480m
内、(仮)あいよし橋 289m
- ◆ 車道幅 6.0(8.0)m(片側一車線)

令和6年度は、流失したあいよし橋の撤去工事を進めています。

国道289号入叶津道路 進捗状況

只見町大字叶津地内

事業の目的

通行不能区間の解消を図り、福島県と新潟県の交流を強化するため、新しい道路を整備しています。

事業の概要

- ◆ 計画延長 約7.8km
- ◆ 事業実施年度 S48～
- ◆ 構造物は、トンネル3基、橋梁9橋、スノーシェッド3基

位置図



(仮)平石山第2スノーシェッド

入葉津除雪ステーション

令和5年度は、自然環境に配慮しながら、コンクリート舗装工事及び回転広場工事等を実施しました。

令和6年度は、暫定開通に向けて、入葉津除雪ステーション及び平石山第2スノーシェッド等の整備を進めます。

令和6年9月末現在 事業進捗率75%

国道289号田中工区 進捗状況

事業の目的

道幅が狭く、歩道も無い
ため、歩行者の安全な通
行に支障があることから、
道路の拡幅と歩道整備を
進め、良好なまちづくりに
寄与します。

事業の概要

- ◆ 計画延長 400m
- ◆ 道路幅 11.5m
(片側一車線、両側歩道)

令和5年度は、改良舗装工事を実施しました。
令和6年度は、国道289号と国道252号との交差点付
近の消雪工事と道路改良工事を進めていきます。

只見町大字只見地内

位置図



**令和6年9月末現在
事業進捗率85%**

工事着手前 (平成27年度)



国道289号道路改良工
完了箇所状況

至 只見駅



至 南会津町

只見川 河川改修 進捗状況

令和6年9月末現在 事業進捗率 23%

事業の目的

人家への浸水被害の軽減を図るため、河道掘削や堤防の嵩上げ、護岸工等の整備を進めています。

事業の概要

- ◆河川改修事業
全体延長5,300m
- ◆平成27年度着工

位置図



令和5年度は、流下能力確保のための河道掘削工事を進めました。
令和6年度は、築堤護岸や樋門工事を進めていきます。

着手前

施工状況 (令和5年9月)

施工状況 (令和6年9月)

樋門工事
コンクリートを打設するため、足場・型枠を組んでいます。

人家への浸水被害を軽減するための築堤護岸工事

国道289号明和橋・明和歩道橋 補修工事 進捗状況

工事着手前
(令和3年度)



国道289号明和歩道橋
施工状況(R6.9)



令和6年9月末現在
事業進捗率80%



令和6年度は、明和橋の下部工の補修や明和歩道橋の塗装塗り替えを実施しています。

事業の目的

損傷や劣化が確認された橋梁について、長寿命化を目的に補修を行い、安全で快適な通行を確保します。

事業の概要

- ◆ 橋梁補修 N=2橋 (明和橋、明和橋歩道橋)
- ◆ 塗装塗り替え、高欄取替、橋面舗装、伸縮装置取替、融雪装置更新等

只見町大字小林地内

位置図



明和橋・明和歩道橋

高隲田島線歩道補修 進捗状況

令和6年9月末現在 工事進捗率30%

工事着手前



R6工事完了後



令和6年度は、全体計画1,104mのうち約180m区間の歩道工事を完了しました。

事業の目的

歩道表面が劣化し段差が生じており、通行に支障を来していることから、歩道表面の補修を行います。

事業の概要

- ◆ 計画延長 1,104m
- ◆ 歩道幅 1.5m

位置図



国道352号中山峠 町村合併支援道路 進捗状況

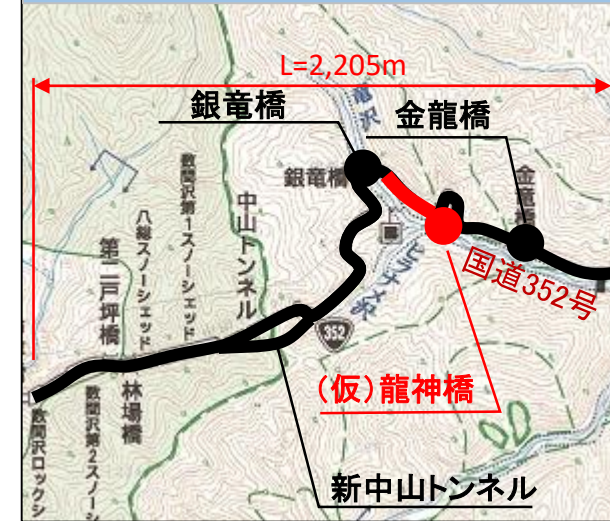
事業の目的

急峻な地形のため、幅員が狭く、急勾配・急カーブが多いことから、円滑で安全な交通を確保し、町村合併した二つの地域の結びつきを強くするため、新しいトンネルと橋を整備しています。

事業の概要

- ◆ 計画延長 2,205m
新中山トンネル522m、銀竜橋 155m、金龍橋 108m、(仮)龍神橋131.5m
- ◆ 無散水消雪 1,380m
- ◆ 車道幅 6.0m(片側一車線)

位置図

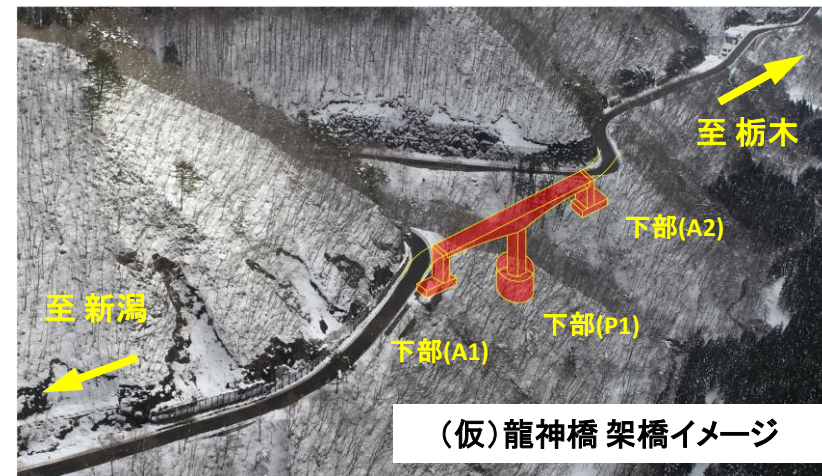


南会津町滝原地内

令和6年度は、(仮)龍神橋の下部(A1,P1,A2)工事及び道路改良工事を進めていきます。

令和6年9月末現在
事業進捗率 72%

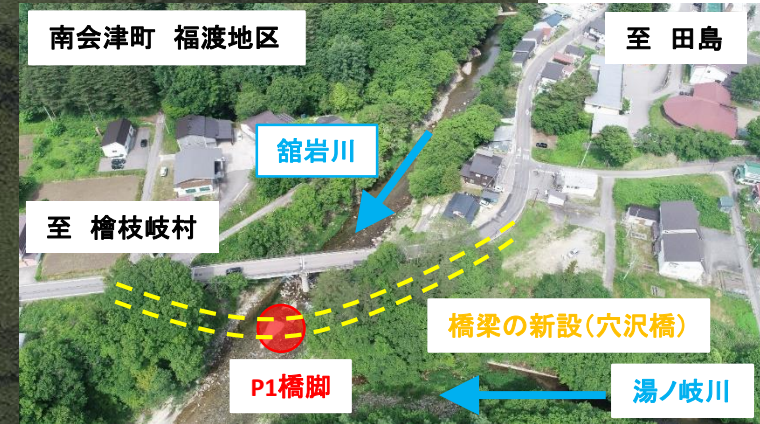
事業着手前 (平成19年度)



国道352号 福渡工区 進捗状況

事業の目的

幅員が狭く、線形不良区間において、車両の安全な通行に支障をきたしていることから、円滑で安全な交通を確保するため、新しい道路を整備しています。



位置図



事業の概要

- ◆ 計画延長 1580m 内、穴沢橋 85.0m
- ◆ 車道幅 6.0(10.5)m~6.5(11.0)(片側一車線)

令和6年9月末現在
事業進捗率13%

下部工施工状況



令和6年度は、穴沢橋の下部工を進めていきます。

●前沢曲家集落

至 檜枝岐

館岩川

国道352号

事業範囲
約1,600m

穴沢橋

南会津町役場
館岩支所●

館岩小学校●

観光案内所●

館岩中学校●

至 湯ノ花

至 田島

宮ノ沢 土砂災害対策 進捗状況

令和6年9月末現在 事業進捗率 95%

事業の目的

土石流から下流にある家屋や町道を守るため、砂防えん堤の整備を進めています。

事業の概要

- ◆ 砂防えん堤工
- ◆ 管理用道路工
- ◆ 流路工
- ◆ 令和2年度着工

位置図



令和5年度は、砂防えん堤(幅57m、高さ5m)の本体工事を完了しました。
令和6年度は流路工を実施し、供用を開始します。

着手前 (令和元年)



施工状況 (令和6年9月)



砂防えん堤下流側の排水路や管理用道路の側溝を施工しています。