

## ○好間地区

- 好間地区では、ヘリテージツーリズム活動（ウォーキング大会等）が定期的に行われ、炭鉱関連施設を活かしたまちづくりが進められている。
- また、ウォーキングコース中にある好間川は、好間地区中央部を東西に流れ、地域生活に密接に関わっている河川であり、地元住民等による草刈りやゴミ拾い等の活動が継続的に行われ、近年では地域に安らぎや潤いを与える貴重な自然資源として認識されるようになり、鮭の稚魚放流や清掃活動など、動植物の保全・再生を図る取り組みが行われている。

○好間川と安全に触れ合える環境が整っていないことから、子供を対象としたウォーキング大会等の活動時は、危険を伴う状況となっている。

## 好間川の親水性を高め、魅力的な地域コミュニティの場の創出へ

平成25年11月29日、好間地区連絡調整会議において、好間川の親水施設整備について、意見交換が行われました。  
親子が一緒に水辺で遊べる環境を作るために、安全に河川敷へ下りることができる階段を、松坂吊り橋の下流右岸側に設置することとなりました。



写真 連絡調整会議の様子



図 親水施設整備位置図

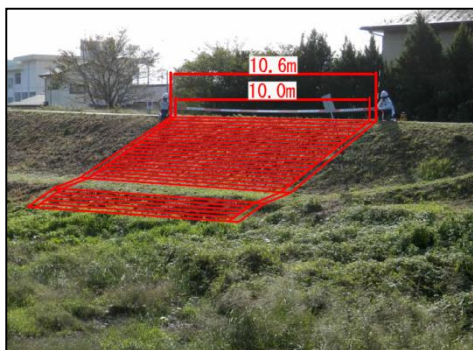


図 階段工設置イメージ

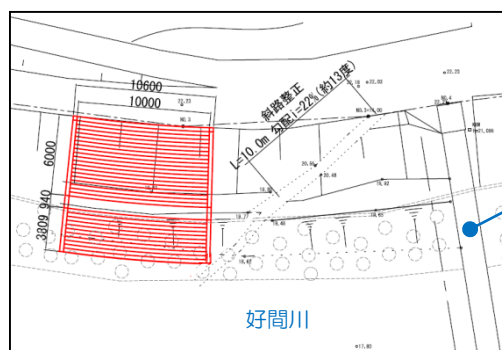


図 階段工平面図