

小土山集落活動報告



法政大学現代福祉学部

岡崎ゼミ

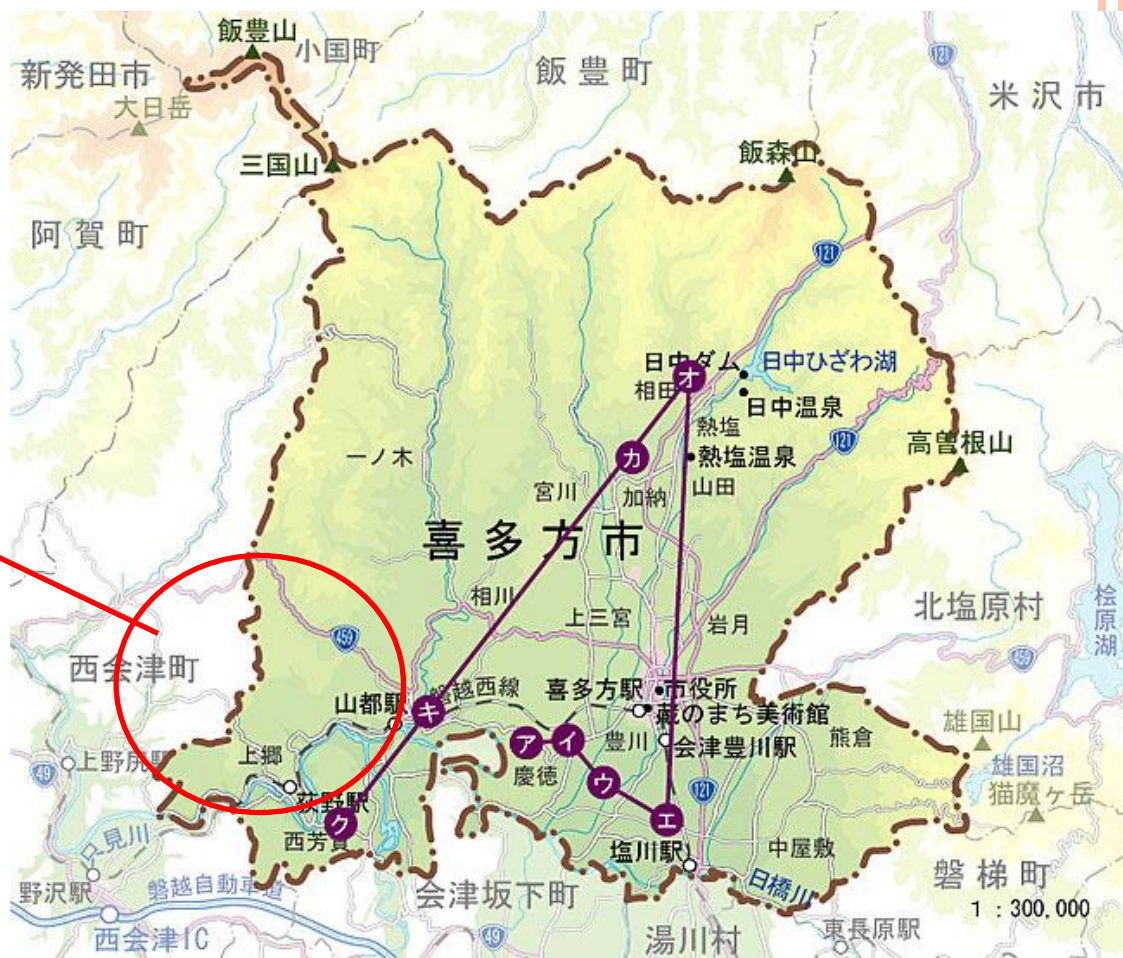
喜多方市高郷町小土山区

人口:66人(2014年1月現在)

高齢化率:39.4%

世帯数:21戸

立岩・新田・早坂の
3つの集落からなる



立岩

新田

早坂



4-021 滝下

4-018 利田

2012年度活動スケジュール

| 日時 | 内容 |
|-----------|------------------------|
| 7月30日 | 顔合わせ |
| 9月3～5日 | アンケート及びヒアリング調査 |
| 10月20～21日 | 地域資源発掘調査 |
| 11月23日 | 集落内中間報告会 |
| 12月22日 | 福島県中間報告会「地域づくりオープンカフェ」 |
| 2月1～3日 | 冬の生活実態調査(雪かき) |











2013年度の活動に向けて

○ 盆踊りの復活に向けて

○ 堤マップ作成

○ 富士山の活用

○ 小土山の魅力発信



富士山の活用

小土山の魅力発信



2013年度活動スケジュール

| 日時 | 内容 |
|-----------|-----------------------|
| 7月16～17日 | 富士山活用に向けての話し合い |
| 9月28～29日 | 稲刈り体験 地域資源を活かした試作品づくり |
| 11月3日 | 小土山集落のPR活動 |
| 11月18～19日 | 区民祭の報告会 郷土料理講習会(芋どこ) |

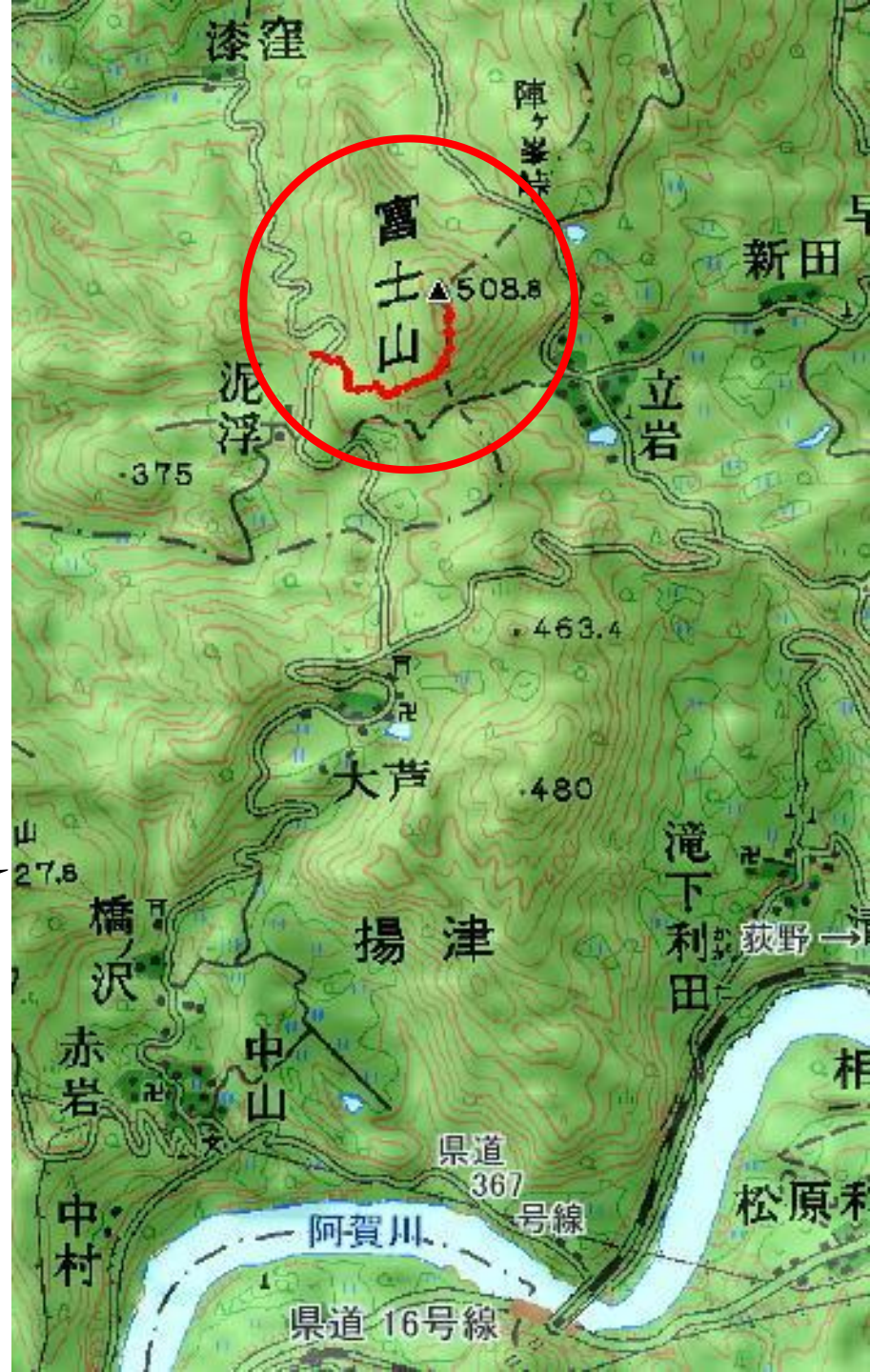


富士山



富士山

- 標高508.8m
- 往復30分
- 昨年度より登山道の整備が始まる







富士山立岩山

紅葉トレッキング

- 11月17日(日)9:00～13:00
- 対象:富士山、紅葉、トレッキングに関心のある方
- 広報:喜多方市内の自治会へチラシの配布
- 料金:1500円(食事代、入浴代、保険料込)
- スケジュール
 - ①9:00ふれあいランド高郷(温泉施設)集合
 - ②温泉バスで富士山登山口へ
 - ③富士山登山→立岩山登山
 - ④歩いて温泉施設へ
 - ⑤昼食・入浴
 - ⑥解散

小土山米



小土山の魅力発信

神奈川県戸塚区の区民祭に出店し、小土山米を販売した。







島県
たかき

たかき

あつしおかのう

がき

つくあそ

学舎



芋どご



区民祭を終えて

○気づき

- ・55本すべて完売！
- ・芋どころが好評だった
- ・富士山に興味を持ってくれた
- ・県外でのPR活動は初めて

○課題

- ・小土山米のパッケージの魅力化
- ・芋どころの販売
- ・富士山ツアーの案内パンフレットの作成
- ・定期的な出店・販路の拡大

手紙



これまでの活動実績

- 小土山集落の魅力発見
- 雪かきボランティア
- 小土山地域づくり実行委員会発足
- 富士山登山ルート看板製作
- 区民祭への出店(県外初)
- 富士山ツアーの開催
- 芋どこづくり講習会



次年度

- 富士山登山モニターツアー
- 小土山米の魅力化
 - ・販路の拡大
 - ・付加価値を高める
- 芋どこの販売
- 情報発信
 - ・広報誌の作成





