

## ■県発注工事の入札結果集計表(平成20年度分)【全体】

(概要)

- ・ 平均落札率は、前年度と比較して0.98%低い。
- ・ 条件付一般競争入札では0.93%高い。一方、随意契約では2.92%低い。

(対象工事: 予定価格250万円超)

## 1 部局等別

部局等	件数	合計金額 (円)	H20平均 落札率 (%)	H19平均 落札率 (%)	増減	平均入札参 加者数(者)
総務部	4	46,891,425	87.44	89.54	△ 2.10	6.75
企画調整部	2	501,322,500	84.56	99.41	△ 14.85	5.00
生活環境部	12	244,495,650	91.18	90.28	0.90	2.33
保健福祉部	15	200,056,027	88.82	89.99	△ 1.17	6.00
商工労働部	4	210,871,500	84.81	84.74	0.07	14.25
農林水産部	458	12,772,054,867	84.71	85.06	△ 0.35	7.30
土木部	1,790	43,047,386,787	83.53	84.91	△ 1.38	7.94
企業局	30	723,199,869	90.17	92.23	△ 2.06	3.90
病院局	4	72,717,907	87.42	88.29	△ 0.87	5.75
教育庁	73	1,715,170,004	87.96	86.36	1.60	5.42
警察本部	36	1,019,952,556	87.02	83.31	3.71	9.72
総計	2,428	60,554,119,092	84.11	85.09	△ 0.98	7.68

## 2 方部別

方部	件数	合計金額 (円)	H20平均 落札率 (%)	H19平均 落札率 (%)	増減	平均入札参 加者数(者)
県北	356	6,786,250,828	82.71	81.94	0.77	9.81
県中	438	12,881,699,024	82.26	82.20	0.06	9.67
県南	207	4,066,051,552	84.17	89.35	△ 5.18	6.98
会津若松	242	5,411,487,983	84.36	83.37	0.99	7.55
喜多方	266	6,322,379,793	81.48	83.21	△ 1.73	8.35
南会津	224	5,135,445,157	89.27	91.37	△ 2.10	5.00
相双	358	9,495,437,408	85.49	86.26	△ 0.77	5.68
いわき	337	10,455,367,347	84.93	86.74	△ 1.81	6.75
複数方部				99.41		
総計	2,428	60,554,119,092	84.11	85.09	△ 0.98	7.68

## 3 契約方法別

契約方法	件数	合計金額 (円)	H20平均 落札率 (%)	H19平均 落札率 (%)	増減	平均入札参 加者数(者)
条件付一般競争入札	2,018	56,999,043,257	83.26	82.33	0.93	7.50
指名競争入札	296	1,682,736,310	87.66	87.71	△ 0.05	8.67
随意契約	114	1,872,339,525	89.82	92.74	△ 2.92	8.32
総計	2,428	60,554,119,092	84.11	85.09	△ 0.98	7.68

## 4 工種別

工種	件数	合計金額 (円)	H20平均 落札率 (%)	H19平均 落札率 (%)	増減	平均入札参 加者数(者)
一般土木工事	1,331	32,478,571,263	84.12	85.70	△ 1.58	7.25
舗装工事	416	7,498,400,048	80.96	81.86	△ 0.90	9.57
建築工事	142	3,800,944,498	88.80	88.12	0.68	5.12
電気設備工事	112	2,616,647,394	85.87	85.61	0.26	7.84
暖冷房衛生設備工事	53	603,453,138	89.98	91.36	△ 1.38	5.43
鋼橋上部工事	29	3,836,815,290	90.24	86.27	3.97	2.90
PC橋上部工事	27	2,772,394,621	84.52	83.12	1.40	5.48
しゅんせつ工事	15	202,592,250	91.76	91.56	0.20	4.20
塗装工事	83	724,036,256	80.08	81.05	△ 0.97	11.14
法面処理工事	98	1,638,362,775	78.71	79.77	△ 1.06	14.29
上下水道工事	16	949,991,700	85.98	85.18	0.80	6.63
消雪工事	17	326,520,600	92.58	94.19	△ 1.61	3.47
機械設備工事	46	1,792,150,951	91.05	87.53	3.52	3.09
通信設備工事	29	1,101,249,608	89.20	86.30	2.90	4.34
造園工事	2	15,443,400	76.75	81.12	△ 4.37	13.50
さく井工事	10	179,398,800	87.09	86.24	0.85	4.20
グラウト工事	2	17,146,500	93.41			2.00
総計	2,428	60,554,119,092	84.11	85.09	△ 0.98	7.68

## 5 金額別

金額	件数	合計金額 (円)	H20平均 落札率 (%)	H19平均 落札率 (%)	増減	平均入札参 加者数(者)
5百万円未満	481	1,760,792,474	84.26	85.27	△ 1.01	7.39
1千万円未満	605	4,332,842,021	84.39	85.63	△ 1.24	8.07
3千万円未満	875	15,544,516,641	83.64	85.77	△ 2.13	7.63
5千万円未満	245	9,339,149,952	84.25	83.34	0.91	7.09
1億円未満	136	9,059,636,144	84.46	82.46	2.00	8.76
2億円未満	57	7,753,502,610	85.02	82.40	2.62	7.25
3億円未満	9	2,135,532,000	84.37	83.85	0.52	4.11
5億円未満	14	5,424,966,750	85.99	81.22	4.77	8.14
15億円未満	4	2,413,845,000	82.63	76.97	5.66	8.50
26.3億円未満	2	2,789,335,500	83.99	77.35	6.64	5.50
総計	2,428	60,554,119,092	84.11	85.09	△ 0.98	7.68

※ 予定価格250万円以下の工事

件数 708  
 合計金額(円) 984,799,522  
 平均落札率(%) 91.05

## 6 ランク別

工種・ランク		件数	合計金額 (円)	H20平均 落札率 (%)	H19平均 落札率 (%)	増減	平均入札参 加者数(者)
一般土木	A	530	23,373,099,644	84.90	85.75	△ 0.85	6.64
	B	591	7,615,827,957	84.18	86.23	△ 2.05	7.74
	C	144	1,200,870,090	81.56	83.32	△ 1.76	7.85
	D	66	288,773,572	82.79	83.55	△ 0.76	6.50
舗装	A	331	6,863,541,488	81.31	82.03	△ 0.72	9.54
	B	79	599,733,540	79.59	81.08	△ 1.49	9.82
	C	6	35,125,020	80.00	69.87	10.13	8.00
建築	A	116	3,612,403,348	88.54	87.92	0.62	5.37
	B	13	127,941,450	91.67	87.68	3.99	3.62
	C	12	57,827,700	87.92	88.87	△ 0.95	4.42
	D	1	2,772,000	92.72	91.03	1.69	4.00
電気設備	A	110	2,604,785,754	85.89	85.45	0.44	7.84
	B	2	11,861,640	84.83	96.21	△ 11.38	6.50
	C				80.00		
暖冷房衛 生設備	A	50	591,952,777	89.94	91.59	△ 1.65	5.50
	B	3	11,500,361	90.68	92.61	△ 1.93	4.33
	C				84.34		
鋼橋上部	A	29	3,836,815,290	90.24	86.27	3.97	2.90
	B	22	2,702,086,800	85.07	81.95	3.12	6.14
PC橋上 部	A	4	54,032,821	80.76	93.64	△ 12.88	2.75
	B	1	16,275,000	87.54			2.00
	C						
しゅんせ つ	A	15	202,592,250	91.76	91.73	0.03	4.20
	B				90.72		

工種・ランク		件数	合計金額 (円)	H20平均 落札率 (%)	H19平均 落札率 (%)	増減	平均入札参 加者数(者)
塗装	A	65	588,210,251	79.85	80.27	△ 0.42	11.14
	B	16	130,252,080	80.50	85.36	△ 4.86	11.31
	C	2	5,573,925	84.21	75.93	8.28	10.00
法面処理	A	60	1,242,690,855	79.12	80.40	△ 1.28	14.23
	B	33	369,849,480	78.15	79.00	△ 0.85	12.85
	C	5	25,822,440	77.56	72.37	5.19	24.40
上下水道	A	16	949,991,700	85.98	85.35	0.63	6.63
	B				82.20		
	C				92.95		
消雪	A	17	326,520,600	92.58	94.03	△ 1.45	3.47
	B				94.72		
機械設備	A	38	1,682,829,151	91.00	86.62	4.38	3.24
	B	6	99,997,800	89.81	87.26	2.55	2.83
	C	2	9,324,000	95.69	95.45	0.24	1.00
通信設備	A	21	1,048,616,258	90.47	86.99	3.48	3.76
	B	6	46,668,300	86.34	84.40	1.94	6.50
	C	2	5,965,050	84.53	80.00	4.53	4.00
造園	A	2	15,443,400	76.75	79.81	△ 3.06	13.50
	B				90.30		
さく井	A	10	179,398,800	87.09	86.24	0.85	4.20
グラウト	A	1	11,917,500	99.62		99.62	1.00
	C	1	5,229,000	87.21		87.21	3.00

## 7 月別

月別	H20. 4	H20. 5	H20. 6	H20. 7	H20. 8	H20. 9
件数	11	58	292	266	187	464
合計金額(円)	130,585,539	1,005,672,307	7,131,059,070	7,444,441,336	5,494,971,939	11,860,040,607
平均落札率(%)	87.25	84.90	83.85	82.87	83.57	83.52
平均入札参加者数(者)	11.55	9.55	8.97	9.27	7.56	6.89

月別	H20. 10	H20. 11	H20. 12	H21. 1	H21. 2	H21. 3
件数	229	186	275	151	83	226
合計金額(円)	9,797,512,882	2,755,707,615	6,410,856,833	2,440,650,516	937,748,385	5,144,872,063
平均落札率(%)	85.03	85.66	85.45	86.38	85.93	81.15
平均入札参加者数(者)	6.34	6.06	6.21	6.52	8.52	10.14

■県発注工事の入札結果集計表(下半期分)【全体】

(対象工事: 予定価格250万円超)

1 部局等別

部局等	件数	合計金額 (円)	下半期平均 落札率 (%)	上半期平均 落札率 (%)	増減	下半期平均 入札参加者数 (者)	上半期平均 入札参加者数 (者)	増減
総務部	4	46,891,425	87.44			6.75		6.75
企画調整部	2	501,322,500	84.56			5.00		5.00
生活環境部	2	8,625,750	86.23	92.17	△ 5.94	4.00	2.00	2.00
保健福祉部	9	113,124,900	89.68	87.53	2.15	5.00	7.50	△ 2.50
商工労働部				84.81			14.25	
農林水産部	120	2,354,478,682	86.30	84.14	2.16	6.58	7.56	△ 0.97
土木部	931	22,713,336,206	84.07	82.94	1.13	7.47	8.44	△ 0.98
企業局	11	93,252,600	91.73	89.26	2.47	2.18	4.89	△ 2.71
病院局	4	72,717,907	87.42			5.75		5.75
教育庁	47	934,235,077	88.78	86.47	2.31	4.68	6.77	△ 2.09
警察本部	20	649,363,247	87.96	85.85	2.11	8.50	11.25	△ 2.75
総計	1,150	27,487,348,294	84.71	83.56	1.15	7.19	8.12	△ 0.93

2 方部別

方部	件数	合計金額 (円)	下半期平均 落札率 (%)	上半期平均 落札率 (%)	増減	下半期平均 入札参加者数 (者)	上半期平均 入札参加者数 (者)	増減
県北	167	3,351,737,998	84.51	81.13	3.38	8.38	11.08	△ 2.71
県中	247	6,714,809,646	82.47	81.98	0.49	7.89	11.97	△ 4.09
県南	98	1,396,470,862	85.04	83.39	1.65	6.46	7.44	△ 0.98
会津若松	106	2,611,125,310	85.71	83.30	2.41	7.42	7.64	△ 0.22
喜多方	95	2,556,294,720	82.44	80.95	1.49	8.77	8.12	0.65
南会津	96	1,957,053,262	88.00	90.22	△ 2.22	5.59	4.56	1.03
相双	169	3,301,359,153	86.44	84.63	1.81	5.67	5.68	△ 0.01
いわき	172	5,598,497,343	85.04	84.82	0.22	6.83	6.67	0.16
複数方部								
総計	1,150	27,487,348,294	84.71	83.56	1.15	7.19	8.12	△ 0.93

3 契約方法別

契約方法	件数	合計金額 (円)	下半期平均 落札率 (%)	上半期平均 落札率 (%)	増減	下半期平均 入札参加者数 (者)	上半期平均 入札参加者数 (者)	増減
条件付一般競争入札	859	25,281,369,379	83.41	83.15	0.26	6.72	8.08	△ 1.36
指名競争入札	197	1,128,009,540	87.96	87.06	0.90	8.60	8.82	△ 0.22
随意契約	94	1,077,969,375	89.73	90.23	△ 0.50	8.56	7.15	1.41
総計	1,150	27,487,348,294	84.71	83.56	1.15	7.19	8.12	△ 0.93

4 工種別

工種	件数	合計金額 (円)	下半期平均 落札率 (%)	上半期平均 落札率 (%)	増減	下半期平均 入札参加者数 (者)	上半期平均 入札参加者数 (者)	増減
一般土木工事	612	13,340,874,616	84.65	83.66	0.99	7.14	7.34	△ 0.20
舗装工事	211	3,084,955,303	81.15	80.77	0.38	8.44	10.74	△ 2.31
建築工事	80	2,075,395,394	89.26	88.21	1.05	5.09	5.16	△ 0.07
電気設備工事	54	1,358,470,521	85.65	86.08	△ 0.43	7.91	7.78	0.13
暖冷房衛生設備工事	29	270,466,061	90.67	89.14	1.53	4.52	6.54	△ 2.02
鋼橋上部工事	14	2,891,850,150	90.33	90.15	0.18	3.36	2.47	0.89
PC橋上部工事	13	1,771,240,275	85.45	83.66	1.79	5.77	5.21	0.55
しゅんせつ工事	8	89,218,500	93.35	89.94	3.41	4.13	4.29	△ 0.16
塗装工事	36	281,546,674	80.50	79.75	0.75	9.61	12.32	△ 2.71
法面処理工事	28	417,874,800	78.08	78.97	△ 0.89	14.32	14.27	0.05
上下水道工事	6	83,953,800	90.58	83.22	7.36	3.67	8.40	△ 4.73
消雪工事	8	127,581,300	93.83	91.46	2.37	3.25	3.67	△ 0.42
機械設備工事	24	1,011,150,105	92.04	89.96	2.08	2.96	3.23	△ 0.27
通信設備工事	19	552,653,745	88.84	89.90	△ 1.06	4.32	4.40	△ 0.08
造園工事	2	15,443,400	76.75			13.50		
さく井工事	4	97,527,150	88.37	86.24	2.13	5.00	3.67	1.33
グラウト工事	2	17,146,500	93.41			2.00		
総計	1,150	27,487,348,294	84.71	83.56	1.15	7.19	8.12	△ 0.93

5 金額別

金額	件数	合計金額 (円)	下半期平均 落札率 (%)	上半期平均 落札率 (%)	増減	下半期平均 入札参加者数 (者)	上半期平均 入札参加者数 (者)	増減
500万円未満	295	1,064,732,691	85.04	83.01	2.03	6.74	8.43	△ 1.69
1千万円未満	354	2,528,177,696	85.31	83.08	2.23	7.46	8.93	△ 1.47
3千万円未満	336	5,880,936,080	84.08	83.37	0.71	6.87	8.11	△ 1.24
5千万円未満	85	3,219,188,413	83.78	84.50	△ 0.72	7.53	6.86	0.67
1億円未満	42	2,872,398,059	84.33	84.51	△ 0.18	9.83	8.28	1.56
2億円未満	21	2,838,654,105	85.19	84.92	0.27	8.05	6.78	1.27
3億円未満	4	1,012,830,000	84.31	84.42	△ 0.11	4.50	3.80	0.70
5億円未満	7	2,867,250,750	84.22	87.77	△ 3.55	7.29	9.00	△ 1.71
15億円未満	4	2,413,845,000	82.63			8.50		
26.3億円未満	2	2,789,335,500	83.99			5.50		
総計	1,150	27,487,348,294	84.71	83.56	1.15	7.19	8.12	△ 0.93

※ 予定価格250万円以下の工事  
 件数 502  
 合計金額(円) 689,976,322  
 平均落札率(%) 91.86

6 ランク別

工種・ランク	件数	合計金額 (円)	下半期平 均落札率 (%)	上半期平 均落札率 (%)	増減	下半期平 均入札参 加者数 (者)	上半期平 均入札参 加者数 (者)	増減	
一般土 木	A	205	9,688,251,982	85.31	84.64	0.67	7.05	6.37	0.68
	B	293	3,018,376,697	84.92	83.46	1.46	7.38	8.10	△ 0.72
	C	72	447,725,775	81.91	81.20	0.71	7.29	8.40	△ 1.11
	D	42	186,520,162	84.24	80.24	4.00	5.71	7.88	△ 2.16
舗装	A	163	2,753,896,288	81.27	81.35	△ 0.08	8.40	10.65	△ 2.25
	B	42	295,933,995	80.83	78.17	2.66	8.64	11.16	△ 2.52
	C	6	35,125,020	80.00			8.00		
建築	A	67	1,978,681,994	88.90	88.04	0.86	5.25	5.53	△ 0.28
	B	7	69,916,350	92.65	90.52	2.13	3.71	3.50	0.21
	C	5	24,025,050	88.66	87.39	1.27	5.00	4.00	1.00
	D	1	2,772,000	92.72		92.72	4.00		4.00
電気設 備	A	53	1,354,010,121	85.69	86.08	△ 0.39	7.87	7.86	0.01
	B	1	4,460,400	83.29	86.37	△ 3.08	10.00	3.00	7.00
	C								
暖冷房 衛生設 備	A	27	261,321,900	90.46	89.32	1.14	4.56	6.61	△ 2.05
	B	2	9,144,161	93.53	85.00	8.53	4.00	5.00	△ 1.00
	C								
鋼橋上部	A	14	2,891,850,150	90.33	90.15	0.18	3.36	2.47	0.89
PC橋 上部	A	11	1,739,320,275	85.75	84.38	1.37	6.55	5.73	0.82
	B	1	15,645,000	80.04	81.00	△ 0.96	1.00	3.33	△ 2.33
	C	1	16,275,000	87.54			2.00		
しゅん せつ	A	8	89,218,500	93.35	89.94	3.41	4.13	4.29	△ 0.16
	B								

工種・ランク	件数	合計金額 (円)	下半期平 均落札率 (%)	上半期平 均落札率 (%)	増減	下半期平 均入札参 加者数 (者)	上半期平 均入札参 加者数 (者)	増減	
塗装	A	24	197,750,269	80.75	79.32	1.43	9.29	12.22	△ 2.93
	B	11	80,777,130	80.41	80.69	△ 0.28	10.27	13.60	△ 3.33
	C	1	3,019,275	75.47	92.96	△ 17.49	10.00	10.00	0.00
法面処 理	A	17	345,410,520	78.91	79.21	△ 0.30	12.18	15.05	△ 2.87
	B	10	66,374,490	76.69	78.78	△ 2.09	16.30	11.35	4.95
	C	1	6,089,790	77.84	77.49	0.35	31.00	22.75	8.25
上下水 道	A	6	83,953,800	90.58	83.22	7.36	3.67	8.40	△ 4.73
	B								
	C								
消雪	A	8	127,581,300	93.83	91.46	2.37	3.25	3.67	△ 0.42
	B								
機械設 備	A	18	923,977,005	92.25	89.88	2.37	3.17	3.30	△ 0.13
	B	5	84,254,100	90.77	85.00	5.77	2.60	4.00	△ 1.40
	C	1	2,919,000	94.71	96.67	△ 1.96	1.00	1.00	0.00
通信設 備	A	12	507,947,895	90.45	90.50	△ 0.05	3.42	4.22	△ 0.81
	B	5	38,740,800	86.70	84.54	2.16	6.60	6.00	0.60
	C	2	5,965,050	84.53			4.00		
造園	A	2	15,443,400	76.75			13.50		
	B								
さく井 グラウ ト	A	4	97,527,150	88.37	86.24	2.13	5.00	3.67	1.33
	A	1	11,917,500	99.62			1.00		
	C	1	5,229,000	87.21			3.00		

■月別推移【全体】

(対象工事: 予定価格250万円超)

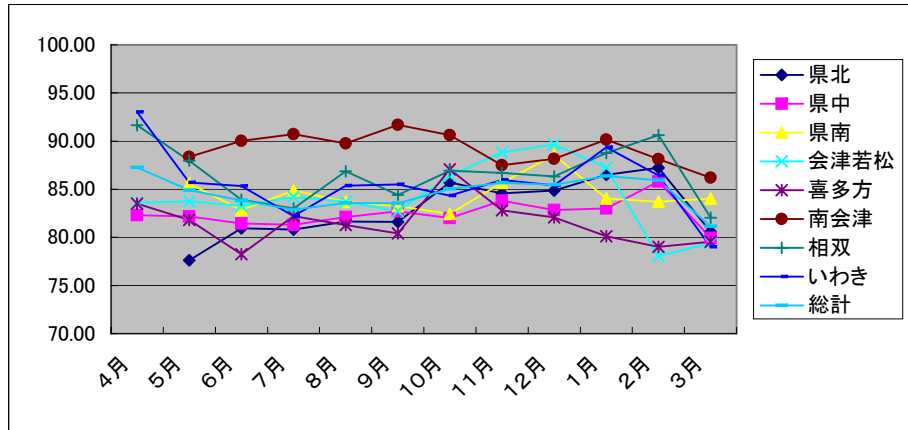
1 方部別

方部	4月				5月				6月				7月			
	件数	合計金額(円)	平均落札率(%)	平均入札参加者数(者)	件数	合計金額(円)	平均落札率(%)	平均入札参加者数(者)	件数	合計金額(円)	平均落札率(%)	平均入札参加者数(者)	件数	合計金額(円)	平均落札率(%)	平均入札参加者数(者)
県北					7	63,652,995	77.60	14.14	37	700,605,360	80.93	12.19	47	955,379,880	80.82	12.68
県中	3	65,981,685	82.31	20.00	7	54,802,177	82.18	16.14	46	751,189,110	81.45	13.72	40	1,291,497,091	81.31	13.28
県南					3	59,986,500	85.60	9.67	39	952,201,950	82.82	7.97	12	373,361,310	84.85	8.92
会津若松	1	12,180,000	83.60	8.00	3	38,744,895	83.74	8.00	30	579,717,211	83.26	9.20	31	533,091,300	84.21	7.52
喜多方	2	26,295,129	83.49	21.50	5	186,221,070	81.80	12.80	18	301,936,477	78.24	15.72	49	1,355,166,015	82.20	7.90
南会津					17	331,858,695	88.37	6.76	53	1,311,175,635	90.02	4.60	19	633,537,345	90.73	6.16
相双	2	7,560,000	91.65	2.50	7	131,470,500	87.96	4.00	36	1,160,545,102	83.92	6.42	29	1,065,705,375	83.01	6.79
いわき	3	18,568,725	93.00	3.67	9	138,935,475	85.68	9.11	33	1,373,688,225	85.33	5.85	39	1,236,703,020	82.20	7.64
複数方部																
総計	11	130,585,539	87.25	11.55	58	1,005,672,307	84.90	9.55	292	7,131,059,070	83.85	8.97	266	7,444,441,336	82.87	9.27

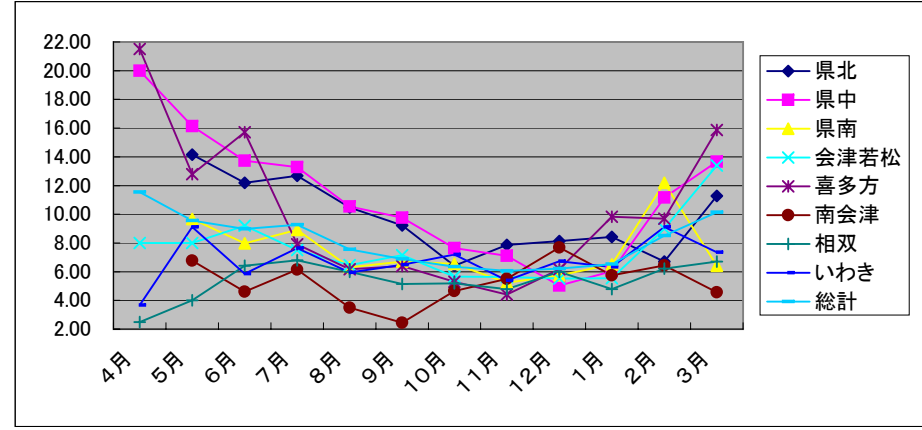
方部	8月				9月				10月				11月			
	件数	合計金額(円)	平均落札率(%)	平均入札参加者数(者)	件数	合計金額(円)	平均落札率(%)	平均入札参加者数(者)	件数	合計金額(円)	平均落札率(%)	平均入札参加者数(者)	件数	合計金額(円)	平均落札率(%)	平均入札参加者数(者)
県北	36	435,478,470	81.65	10.47	62	1,279,396,125	81.60	9.23	33	1,804,095,668	85.71	6.42	30	335,057,520	84.58	7.87
県中	32	1,446,216,607	82.12	10.53	63	2,557,202,708	82.70	9.76	60	2,268,387,082	82.01	7.63	41	884,885,925	83.81	7.10
県南	13	359,881,095	83.70	6.31	42	924,149,835	83.25	6.71	22	393,672,720	82.43	6.55	9	204,814,155	85.68	5.22
会津若松	15	406,324,380	83.71	6.47	56	1,230,304,887	82.69	7.16	29	1,524,100,305	86.39	5.66	24	264,002,025	88.84	5.63
喜多方	35	923,305,802	81.29	6.17	62	973,160,580	80.42	6.39	26	1,310,938,860	87.08	5.31	12	172,707,045	82.82	4.42
南会津	12	401,064,300	89.75	3.50	27	500,755,920	91.68	2.44	17	415,300,725	90.63	4.65	18	206,052,525	87.49	5.50
相双	26	945,161,385	86.85	6.00	89	2,883,635,893	84.39	5.13	22	1,397,844,525	86.94	5.18	23	341,891,970	86.71	4.78
いわき	18	577,539,900	85.37	5.94	63	1,511,434,659	85.51	6.49	20	683,172,997	84.35	7.20	29	346,296,450	85.95	5.38
複数方部																
総計	187	5,494,971,939	83.57	7.56	464	11,860,040,607	83.52	6.89	229	9,797,512,882	85.03	6.34	186	2,755,707,615	85.66	6.06

方部	12月				1月				2月				3月			
	件数	合計金額(円)	平均落札率(%)	平均入札参加者数(者)	件数	合計金額(円)	平均落札率(%)	平均入札参加者数(者)	件数	合計金額(円)	平均落札率(%)	平均入札参加者数(者)	件数	合計金額(円)	平均落札率(%)	平均入札参加者数(者)
県北	32	477,247,890	84.86	8.13	31	325,163,895	86.51	8.42	7	49,987,665	87.24	6.71	34	360,185,360	80.57	11.26
県中	64	1,347,052,756	82.85	5.03	28	1,085,257,110	83.01	6.04	12	119,664,825	85.78	11.17	42	1,009,561,948	79.93	13.67
県南	27	324,812,775	88.54	5.74	18	160,870,500	84.02	6.50	5	27,207,180	83.70	12.20	17	285,093,532	84.04	6.41
会津若松	17	212,625,315	89.67	5.53	9	206,484,652	87.24	5.56	4	21,311,010	78.06	9.00	23	382,602,003	79.41	13.39
喜多方	17	213,872,085	82.08	6.18	6	42,038,325	80.10	9.83	10	72,441,180	79.00	9.70	24	744,297,225	79.54	15.88
南会津	16	148,268,032	88.17	7.69	4	232,819,650	90.16	5.75	14	269,197,425	88.14	6.43	27	685,414,905	86.21	4.56
相双	53	661,318,035	86.34	6.00	27	175,033,293	88.77	4.78	14	157,599,750	90.62	6.21	30	567,671,580	82.04	6.70
いわき	49	3,025,659,945	85.39	6.73	28	212,983,091	89.37	6.32	17	220,339,350	86.43	9.12	29	1,110,045,510	79.03	7.34
複数方部																
総計	275	6,410,856,833	85.45	6.21	151	2,440,650,516	86.38	6.52	83	937,748,385	85.93	8.52	226	5,144,872,063	81.15	10.14

<平均落札率>



<平均入札参加者数>



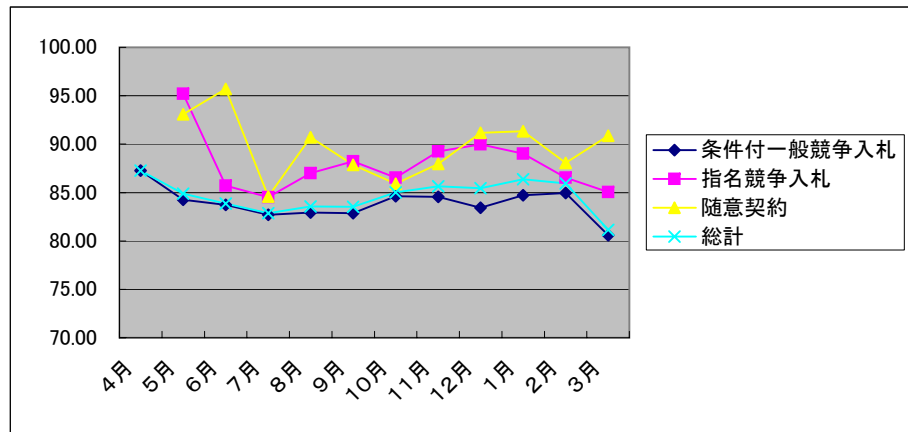
## 2 契約方法別

契約方法	4月				5月				6月				7月			
	件数	合計金額(円)	平均落札率(%)	平均入札参加者数(者)	件数	合計金額(円)	平均落札率(%)	平均入札参加者数(者)	件数	合計金額(円)	平均落札率(%)	平均入札参加者数(者)	件数	合計金額(円)	平均落札率(%)	平均入札参加者数(者)
条件付一般競争入札	11	130,585,539	87.25	11.55	54	868,857,307	84.26	9.74	282	7,067,310,420	83.72	8.96	241	7,303,999,321	82.70	9.28
指名競争入札					1	8,925,000	95.21	10.00	8	44,533,650	85.70	9.75	23	123,012,015	84.51	9.13
随意契約					3	127,890,000	93.08	6.00	2	19,215,000	95.71	7.50	2	17,430,000	84.58	10.00
総計	11	130,585,539	87.25	11.55	58	1,005,672,307	84.90	9.55	292	7,131,059,070	83.85	8.97	266	7,444,441,336	82.87	9.27

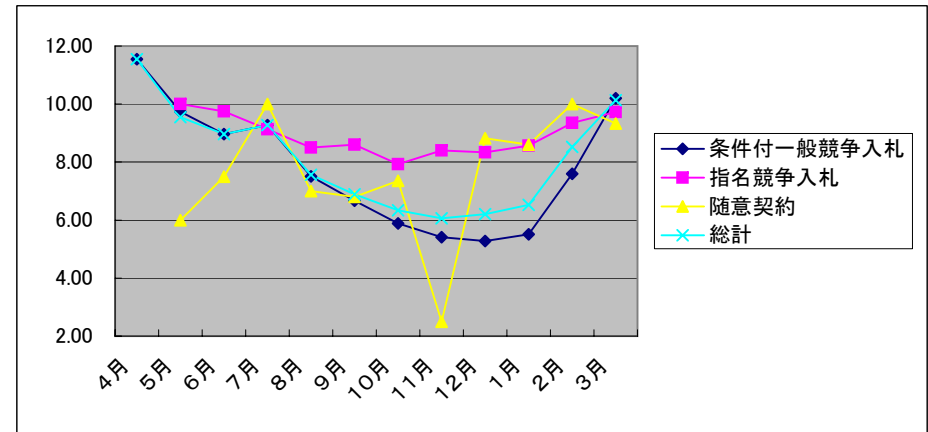
契約方法	8月				9月				10月				11月			
	件数	合計金額(円)	平均落札率(%)	平均入札参加者数(者)	件数	合計金額(円)	平均落札率(%)	平均入札参加者数(者)	件数	合計金額(円)	平均落札率(%)	平均入札参加者数(者)	件数	合計金額(円)	平均落札率(%)	平均入札参加者数(者)
条件付一般競争入札	165	4,837,864,919	82.94	7.51	406	11,509,056,372	82.86	6.67	173	9,351,850,252	84.60	5.89	142	2,485,344,795	84.57	5.42
指名競争入札	14	77,843,020	87.01	8.50	53	300,413,085	88.23	8.60	39	224,547,855	86.55	7.92	42	254,466,870	89.25	8.40
随意契約	8	579,264,000	90.69	7.00	5	50,571,150	87.87	6.80	17	221,114,775	85.92	7.35	2	15,895,950	87.95	2.50
総計	187	5,494,971,939	83.57	7.56	464	11,860,040,607	83.52	6.89	229	9,797,512,882	85.03	6.34	186	2,755,707,615	85.66	6.06

契約方法	12月				1月				2月				3月			
	件数	合計金額(円)	平均落札率(%)	平均入札参加者数(者)	件数	合計金額(円)	平均落札率(%)	平均入札参加者数(者)	件数	合計金額(円)	平均落札率(%)	平均入札参加者数(者)	件数	合計金額(円)	平均落札率(%)	平均入札参加者数(者)
条件付一般競争入札	198	5,841,421,988	83.43	5.27	101	2,128,559,016	84.73	5.50	44	456,100,785	84.96	7.59	201	5,018,092,543	80.58	10.20
指名競争入札	33	192,862,845	89.98	8.33	35	202,836,900	89.02	8.57	26	144,575,550	86.53	9.35	22	108,719,520	85.04	9.73
随意契約	44	376,572,000	91.16	8.82	15	109,254,600	91.34	8.60	13	337,072,050	88.06	10.00	3	18,060,000	90.87	9.33
総計	275	6,410,856,833	85.45	6.21	151	2,440,650,516	86.38	6.52	83	937,748,385	85.93	8.52	226	5,144,872,063	81.15	10.14

<平均落札率>



<平均入札参加者数>



### 3 工種別

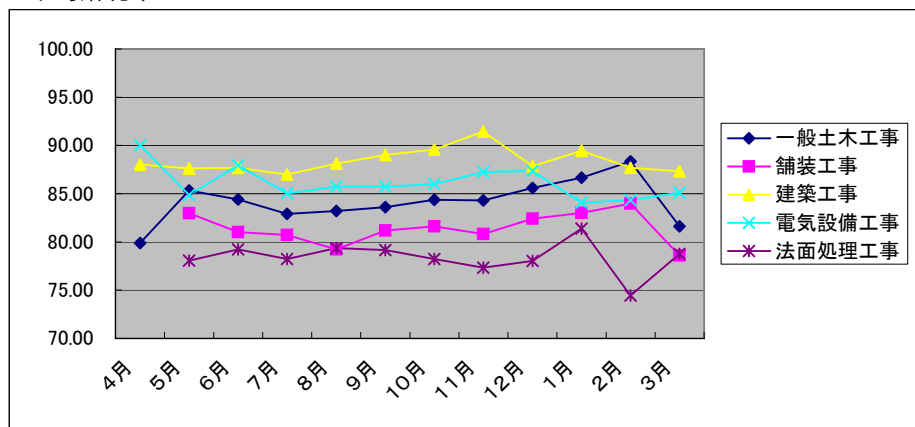
工種	4月				5月				6月				7月			
	件数	合計金額(円)	平均落札率(%)	平均入札参加者数(者)	件数	合計金額(円)	平均落札率(%)	平均入札参加者数(者)	件数	合計金額(円)	平均落札率(%)	平均入札参加者数(者)	件数	合計金額(円)	平均落札率(%)	平均入札参加者数(者)
一般土木工事	4	65,900,814	79.88	26.00	35	559,169,520	85.34	8.89	172	4,495,269,638	84.39	7.48	142	4,592,539,245	82.91	8.36
舗装工事					7	175,357,140	82.97	11.57	39	812,259,945	81.01	13.82	50	907,940,775	80.73	12.02
建築工事	1	8,421,000	88.03	5.00	3	110,976,600	87.62	7.67	15	420,449,557	87.68	5.20	8	506,173,500	86.98	7.13
電気設備工事	2	8,173,725	90.00	5.00	4	28,730,100	84.87	9.25	11	277,396,245	87.94	6.73	12	169,841,175	85.03	8.50
暖冷房衛生設備工事					1	7,481,827	84.99	10.00	6	96,541,200	91.31	7.33	7	125,985,300	87.10	6.43
鋼橋上部工事	1	30,135,000	89.96	2.00									4	182,332,500	88.86	2.75
PC橋上部工事					1	6,930,000	83.33	2.00	1	184,957,500	82.42	6.00	5	357,325,321	83.26	4.40
しゅんせつ工事					1	10,500,000	82.78	9.00	3	80,535,000	93.77	2.33	1	7,770,000	87.47	3.00
塗装工事					1	14,070,000	84.97	13.00	8	64,440,600	76.67	14.50	15	173,775,000	80.41	13.07
法面処理工事					3	21,603,120	78.08	21.33	29	487,520,985	79.22	14.55	13	159,824,070	78.22	15.92
上下水道工事									1	93,240,000	91.83	5.00				
消雪工事													6	145,644,450	92.00	3.50
機械設備工事	3	17,955,000	94.10	2.00	2	70,854,000	92.25	2.00	4	99,981,000	90.41	6.25				
通信設備工事									2	12,810,000	88.50	5.50	2	98,700,000	92.56	6.00
造園工事																
さく井工事									1	5,657,400	75.14	6.00	1	16,590,000	89.87	2.00
グラウト工事																
総計	11	130,585,539	87.25	11.55	58	1,005,672,307	84.90	9.55	292	7,131,059,070	83.85	8.97	266	7,444,441,336	82.87	9.27

工種	8月				9月				10月				11月			
	件数	合計金額(円)	平均落札率(%)	平均入札参加者数(者)	件数	合計金額(円)	平均落札率(%)	平均入札参加者数(者)	件数	合計金額(円)	平均落札率(%)	平均入札参加者数(者)	件数	合計金額(円)	平均落札率(%)	平均入札参加者数(者)
一般土木工事	101	2,938,027,050	83.22	7.27	265	6,486,790,380	83.60	6.24	109	4,736,836,125	84.36	6.19	85	1,052,852,010	84.31	6.26
舗装工事	34	930,844,960	79.24	10.65	75	1,587,041,925	81.19	8.25	40	758,520,000	81.61	7.63	33	319,610,655	80.81	7.27
建築工事	10	146,963,250	88.14	5.30	25	532,565,197	89.03	4.16	29	931,112,752	89.57	4.55	15	239,119,800	91.44	4.60
電気設備工事	8	289,433,234	85.74	7.63	21	484,602,394	85.72	7.95	14	723,046,485	86.00	6.93	11	196,284,900	87.27	6.45
暖冷房衛生設備工事	5	32,816,700	88.47	5.60	5	70,162,050	90.92	6.00	6	51,776,550	90.39	4.50	7	81,089,400	94.73	4.00
鋼橋上部工事	5	308,201,250	91.86	2.20	5	424,296,390	89.53	2.60	5	160,335,000	96.13	2.60	2	113,137,500	91.33	3.00
PC橋上部工事	4	285,286,050	86.18	6.00	3	166,655,475	81.51	6.33	6	1,572,270,000	85.57	5.17	2	47,864,775	87.70	7.00
しゅんせつ工事	2	14,568,750	89.04	5.50									3	33,442,500	92.53	4.67
塗装工事	5	60,872,595	83.96	8.20	18	129,331,387	79.13	11.83	4	20,672,715	76.02	12.00	8	52,819,515	83.26	8.00
法面処理工事	3	116,281,200	79.37	16.33	22	435,258,600	79.16	11.68	6	81,896,850	78.22	15.17	2	18,465,510	77.35	13.00
上下水道工事	2	256,922,400	81.72	9.50	7	515,875,500	82.43	8.57					2	23,158,800	91.07	3.50
消雪工事	1	19,425,000	80.85	3.00	2	33,869,850	95.17	4.50	1	10,111,500	96.30	3.00	3	38,029,950	96.41	2.33
機械設備工事	5	61,456,500	89.54	2.20	8	530,754,346	87.90	3.13	7	598,891,755	91.36	3.14	5	325,731,000	92.28	2.20
通信設備工事	1	24,633,000	95.95	3.00	5	412,452,863	88.20	3.60	1	119,700,000	86.25	4.00	7	156,246,300	89.14	4.86
造園工事																
さく井工事	1	9,240,000	91.57	4.00	3	50,384,250	86.96	3.33	1	32,343,150	79.48	5.00	1	57,855,000	92.12	4.00
グラウト工事																
総計	187	5,494,971,939	83.57	7.56	464	11,860,040,607	83.52	6.89	229	9,797,512,882	85.03	6.34	186	2,755,707,615	85.66	6.06

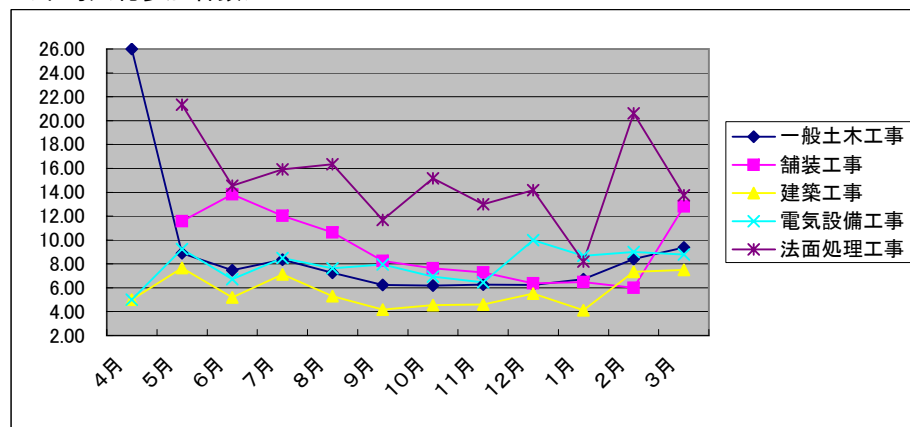


工種	12月				1月				2月				3月				
	件数	合計金額(円)	平均落札率(%)	平均入札参加者数(者)	件数	合計金額(円)	平均落札率(%)	平均入札参加者数(者)	件数	合計金額(円)	平均落札率(%)	平均入札参加者数(者)	件数	合計金額(円)	平均落札率(%)	平均入札参加者数(者)	
一般土木工事	156	1,997,516,364	85.58	6.23	83	1,517,400,569	86.65	6.71	44	549,363,780	88.34	8.41	135	3,486,905,768	81.62	9.38	
舗装工事	50	830,209,590	82.40	6.36	17	141,072,645	83.00	6.47	15	90,032,355	83.96	6.00	56	945,510,058	78.59	12.80	
建築工事	18	723,685,410	87.86	5.50	8	59,561,250	89.43	4.13	6	38,012,100	87.68	7.33	4	83,904,082	87.33	7.50	
電気設備工事	4	77,121,239	87.34	10.00	12	233,118,952	84.06	8.67	4	82,903,695	84.35	9.00	9	45,995,250	85.10	8.78	
暖冷房衛生設備工事	5	35,947,275	90.56	3.80	7	41,305,136	89.02	4.43	1	3,862,950	84.49	4.00	3	56,484,750	87.95	7.33	
鋼橋上部工事	3	2,240,490,000	85.02	6.00	1	194,599,650	88.98	2.00					3	183,288,000	85.77	2.67	
PC橋上部工事	1	24,937,500	81.75	6.00									4	126,168,000	85.08	6.00	
しゅんせつ工事	2	33,075,000	96.09	2.00	3	22,701,000	92.36	5.00									
塗装工事	10	90,282,675	81.63	7.80	4	35,276,629	86.87	11.25	3	14,464,590	76.76	8.00	7	68,030,550	76.30	12.43	
法面処理工事	6	56,692,335	78.04	14.17	5	44,021,985	81.37	8.20	5	111,136,515	74.44	20.60	4	105,661,605	78.78	13.75	
上下水道工事	4	60,795,000	90.34	3.75													
消雪工事	1	9,203,250	95.37	4.00					2	27,312,600	87.39	4.00	1	42,924,000	94.99	4.00	
機械設備工事	7	60,452,700	91.95	2.86	4	22,714,650	91.27	3.75	1	3,360,000	99.53	3.00					
通信設備工事	5	150,277,995	90.06	3.80	5	121,024,050	88.72	3.40	1	5,405,400	83.88	8.00					
造園工事					1	3,549,000	75.54	10.00	1	11,894,400	77.96	17.00					
さく井工事	1	3,024,000	93.14	6.00	1	4,305,000	88.74	5.00									
グラウト工事	2	17,146,500	93.42	2.00													
総計	275	6,410,856,833	85.45	6.21	151	2,440,650,516	86.38	6.52	83	937,748,385	85.93	8.52	226	5,144,872,063	81.15	10.14	

<平均落札率>



<平均入札参加者数>



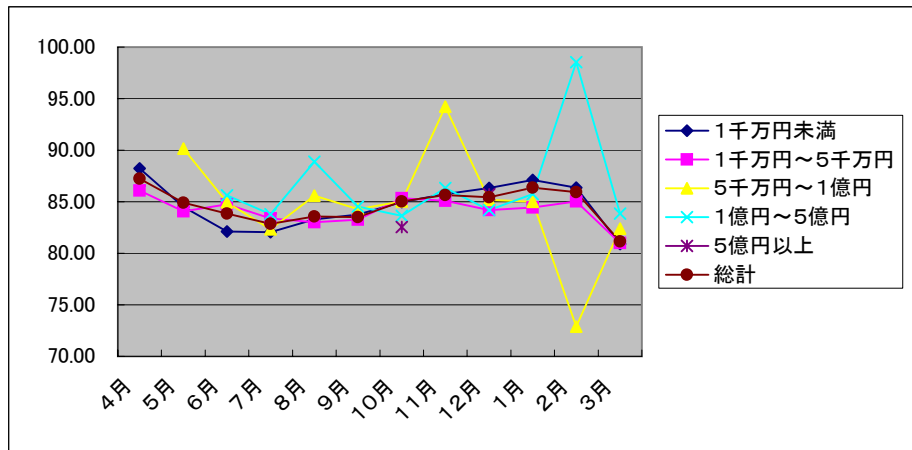
4 金額別

金額	4月				5月				6月				7月			
	件数	合計金額(円)	平均落札率(%)	平均入札参加者数(者)	件数	合計金額(円)	平均落札率(%)	平均入札参加者数(者)	件数	合計金額(円)	平均落札率(%)	平均入札参加者数(者)	件数	合計金額(円)	平均落札率(%)	平均入札参加者数(者)
5百万円未満	4	15,733,725	90.82	3.75	8	24,952,095	81.80	13.00	42	160,315,291	80.29	10.50	37	130,953,900	84.02	8.43
1千万円未満	2	14,980,035	83.06	20.00	20	147,670,897	85.58	6.95	63	443,348,745	83.34	9.33	52	369,019,560	80.65	11.06
3千万円未満	4	69,736,779	85.11	17.50	22	350,308,245	84.03	10.45	120	2,113,950,352	84.76	8.94	107	1,945,052,056	82.64	9.21
5千万円未満	1	30,135,000	89.96	2.00	2	89,274,150	84.54	12.50	35	1,364,591,550	84.77	7.94	32	1,202,925,045	85.95	6.78
1億円未満					6	393,466,920	90.15	9.33	21	1,376,690,227	84.93	8.90	24	1,564,721,550	82.34	10.42
2億円未満									10	1,450,087,905	85.80	5.20	12	1,667,562,225	83.50	9.83
3億円未満									1	222,075,000	83.76	1.00	1	238,707,000	84.49	4.00
5億円未満													1	325,500,000	86.76	4.00
15億円未満																
26.3億円未満																
総計	11	130,585,539	87.25	11.55	58	1,005,672,307	84.90	9.55	292	7,131,059,070	83.85	8.97	266	7,444,441,336	82.87	9.27

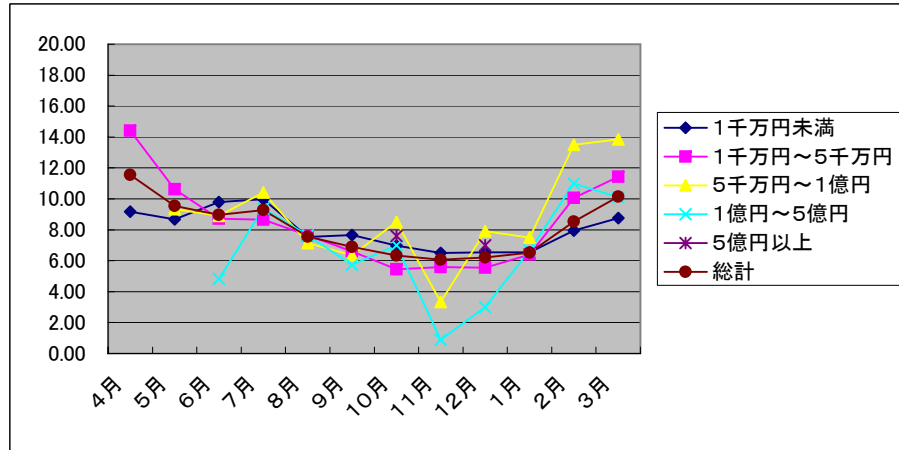
金額	8月				9月				10月				11月			
	件数	合計金額(円)	平均落札率(%)	平均入札参加者数(者)	件数	合計金額(円)	平均落札率(%)	平均入札参加者数(者)	件数	合計金額(円)	平均落札率(%)	平均入札参加者数(者)	件数	合計金額(円)	平均落札率(%)	平均入札参加者数(者)
5百万円未満	31	117,463,920	84.39	6.55	64	246,640,852	83.24	7.70	35	124,252,695	83.80	8.00	39	140,935,410	85.39	6.00
1千万円未満	32	226,309,187	82.26	8.50	82	603,335,901	84.15	7.65	58	430,188,990	85.67	6.36	73	527,172,495	85.95	6.77
3千万円未満	79	1,447,189,380	82.94	7.94	207	3,737,343,749	83.03	6.68	85	1,525,357,889	84.98	5.55	56	1,006,487,370	85.08	5.30
5千万円未満	22	866,760,562	83.29	6.55	68	2,566,275,232	84.01	6.34	24	917,379,803	86.59	5.08	12	425,943,840	85.19	7.00
1億円未満	15	1,033,950,540	85.59	7.13	28	1,818,408,848	84.29	6.36	12	876,005,655	85.04	8.50	3	172,273,500	94.23	3.33
2億円未満	5	680,533,350	88.25	5.60	9	1,116,665,025	84.03	5.11	5	615,921,600	83.51	7.20	2	220,395,000	85.41	3.00
3億円未満	1	230,265,000	85.00	10.00	2	431,655,000	84.43	2.00	1	287,700,000	82.33	10.00	1	262,500,000	88.15	2.00
5億円未満	2	892,500,000	92.36	11.50	4	1,339,716,000	85.73	9.00	4	1,697,025,750	84.16	6.00				
15億円未満									4	2,413,845,000	82.64	8.50				
26.3億円未満									1	909,835,500	82.26	4.00				
総計	187	5,494,971,939	83.57	7.56	464	11,860,040,607	83.52	6.89	229	9,797,512,882	85.03	6.34	186	2,755,707,615	85.66	6.06

金額	12月				1月				2月				3月			
	件数	合計金額(円)	平均落札率(%)	平均入札参加者数(者)	件数	合計金額(円)	平均落札率(%)	平均入札参加者数(者)	件数	合計金額(円)	平均落札率(%)	平均入札参加者数(者)	件数	合計金額(円)	平均落札率(%)	平均入札参加者数(者)
5百万円未満	85	307,801,200	85.77	5.60	52	193,274,418	87.70	6.33	32	113,341,095	86.04	7.13	52	185,127,873	81.19	8.46
1千万円未満	72	513,658,372	86.97	7.64	55	406,513,369	86.54	6.75	32	219,402,645	86.70	8.75	64	431,241,825	80.69	9.00
3千万円未満	88	1,565,254,884	84.67	5.44	34	514,632,982	84.56	6.09	13	213,587,745	84.42	9.77	60	1,055,615,210	80.67	12.10
5千万円未満	16	571,594,065	81.55	6.13	2	77,770,350	82.24	11.50	3	140,960,400	87.73	11.33	28	1,085,539,955	81.73	9.96
1億円未満	10	610,917,562	85.20	7.90	2	134,059,747	85.00	7.50	2	127,606,500	72.88	13.50	13	951,535,095	82.41	13.85
2億円未満	1	152,580,750	82.89	3.00	5	753,724,650	86.27	5.60	1	122,850,000	98.54	11.00	7	973,182,105	84.00	12.14
3億円未満													2	462,630,000	83.40	3.00
5億円未満	2	809,550,000	84.85	7.50	1	360,675,000	83.25	12.00								
15億円未満																
26.3億円未満	1	1,879,500,000	85.72	7.00												
総計	275	6,410,856,833	85.45	6.21	151	2,440,650,516	86.38	6.52	83	937,748,385	85.93	8.52	226	5,144,872,063	81.15	10.14

<平均落札率>



<平均入札参加者数>



◆落札率別割合【全体】

(概要)

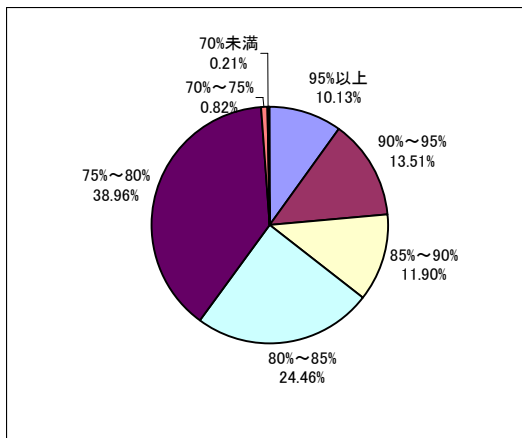
- ・落札率80%未満の案件が約4割を占めているが、75%未満の案件は前年度と比較して減少した。

平成20年度

落札率	件数	合計金額(円)	件数割合(%)	平均入札参加者数(者)
95%以上	246	4,499,572,500	10.13	3.93
90%以上95%未満	328	5,717,332,950	13.51	4.86
85%以上90%未満	289	10,001,907,201	11.90	5.29
80%以上85%未満	594	27,107,975,551	24.46	8.02
75%以上80%未満	946	12,950,267,233	38.96	10.10
70%以上75%未満	20	172,011,157	0.82	9.60
70%未満	5	105,052,500	0.21	10.40
総計	2,428	60,554,119,092		7.68

平成19年度

落札率	件数	合計金額(円)	件数割合(%)	平均入札参加者数(者)
95%以上	217	2,806,700,400	8.31	7.00
90%以上95%未満	804	13,930,653,450	30.80	7.67
85%以上90%未満	340	8,512,303,800	13.03	6.60
80%以上85%未満	382	12,363,984,318	14.64	7.79
75%以上80%未満	433	20,935,518,685	16.59	8.94
70%以上75%未満	381	6,985,472,613	14.60	9.17
70%未満	53	398,152,545	2.03	8.04
総計	2,610	65,932,785,811		7.93



■県発注工事の入札結果集計表(平成20年度分)【条件付一般競争入札】

(概要)

- ・一部の工種で平均落札率が80%を下回っている。
- ・平均入札参加者数は工種ごとに様々であり、平均3者を下回るものもあれば、平均約14者のものもある。
- ・地域要件別では、県内の場合に最も平均入札参加者数が多く、管内及び全国の場合に少なくなっている。

(対象工事: 予定価格250万円超)

1 方部別

方部	件数	合計金額 (円)	H20平均 落札率 (%)	H19平均 落札率 (%)	増減	平均入札参 加者数(者)
県北	285	6,381,150,748	81.68	80.54	1.14	10.15
県中	395	12,574,264,589	81.67	78.53	3.14	9.64
県南	174	3,875,265,502	83.33	87.25	△ 3.92	6.45
会津若松	188	5,048,186,198	83.73	80.45	3.28	7.47
喜多方	229	6,075,846,083	81.01	80.92	0.09	8.57
南会津	194	4,742,386,057	88.92	88.99	△ 0.07	4.40
相双	293	8,455,241,783	84.26	83.77	0.49	5.01
いわき	260	9,846,702,297	83.65	83.32	0.33	6.25
総計	2,018	56,999,043,257	83.26	82.33	0.93	7.50

3 金額別

金額	件数	合計金額 (円)	H20平均 落札率 (%)	H19平均 落札率 (%)	増減	平均入札参 加者数(者)
5百万円未満	327	1,185,295,559	82.23	82.29	△ 0.06	6.81
1千万円未満	395	2,869,479,376	82.54	82.60	△ 0.06	7.80
3千万円未満	838	14,951,397,366	83.46	81.68	1.78	7.58
5千万円未満	241	9,199,772,952	84.10	83.26	0.84	7.07
1億円未満	133	8,874,416,144	84.40	82.35	2.05	8.78
2億円未満	56	7,630,652,610	84.79	82.40	2.39	7.18
3億円未満	9	2,135,532,000	84.38	83.85	0.53	4.11
5億円未満	13	4,949,316,750	84.92	81.22	3.70	8.69
15億円未満	4	2,413,845,000	82.64	76.97	5.67	8.50
26.3億円未満	2	2,789,335,500	83.99	77.35	6.64	5.50
総計	2,018	56,999,043,257	83.26	82.33	0.93	7.50

2 工種別

工種	件数	合計金額 (円)	H20平均 落札率 (%)	H19平均 落札率 (%)	増減	平均入札参 加者数(者)
一般土木工事	1048	29,799,725,163	82.90	82.71	0.19	6.84
舗装工事	358	7,163,303,878	80.39	79.84	0.55	9.74
建築工事	128	3,720,470,188	88.45	85.83	2.62	4.95
電気設備工事	101	2,558,507,214	85.93	83.41	2.52	7.75
暖冷房衛生設備工事	44	545,913,138	89.48	90.65	△ 1.17	5.14
鋼橋上部工事	28	3,825,265,290	90.03	87.54	2.49	2.68
PC橋上部工事	27	2,772,394,621	84.52	81.04	3.48	5.48
しゅんせつ工事	11	180,195,750	91.55	91.61	△ 0.06	2.45
塗装工事	69	629,365,106	78.20	75.60	2.60	11.36
法面処理工事	93	1,554,889,350	78.85	74.98	3.87	14.43
上下水道工事	16	949,991,700	85.98	83.41	2.57	6.63
消雪工事	17	326,520,600	92.58	94.88	△ 2.30	3.47
機械設備工事	38	1,671,820,951	89.78	85.15	4.63	3.05
通信設備工事	29	1,101,249,608	89.20	84.22	4.98	4.34
造園工事	2	15,443,400	76.75	74.46	2.29	13.50
さく井工事	8	172,069,800	86.13	78.39	7.74	3.88
グラウト工事	1	11,917,500	99.62			1.00
総計	2,018	56,999,043,257	83.26	82.33	0.93	7.50

4 地域要件別

地域要件	件数	合計金額 (円)	H20平均 落札率 (%)	H19平均 落札率 (%)	増減	平均入札参 加者数(者)
管内	320	1,525,250,201	81.90	83.65	△ 1.75	4.44
隣接三管内	1,047	21,494,780,546	83.33	82.37	0.96	6.65
県内	498	22,799,864,520	82.33	80.06	2.27	9.44
全国	153	11,179,147,990	88.77	84.98	3.79	5.35
総計	2,018	56,999,043,257	83.26	82.33	0.93	82.33

## 5 月別

月別	H20. 4	H20. 5	H20. 6	H20. 7	H20. 8	H20. 9
件数	11	54	282	241	165	406
合計金額(円)	130,585,539	868,857,307	7,067,310,420	7,303,999,321	4,837,864,919	11,509,056,372
平均落札率(%)	87.26	84.26	83.72	82.70	82.94	82.86
平均入札参加者数(者)	11.55	9.74	8.96	9.28	7.51	6.67

月別	H20. 10	H20. 11	H20. 12	H21. 1	H21. 2	H21. 3
件数	173	142	198	101	44	201
合計金額(円)	9,351,850,252	2,485,344,795	5,841,421,988	2,128,559,016	456,100,785	5,018,092,543
平均落札率(%)	84.60	84.57	83.43	84.73	84.96	80.58
平均入札参加者数(者)	5.89	5.42	5.27	5.50	7.59	10.20

■月別推移【条件付一般競争入札】

(対象工事: 予定価格250万円超)

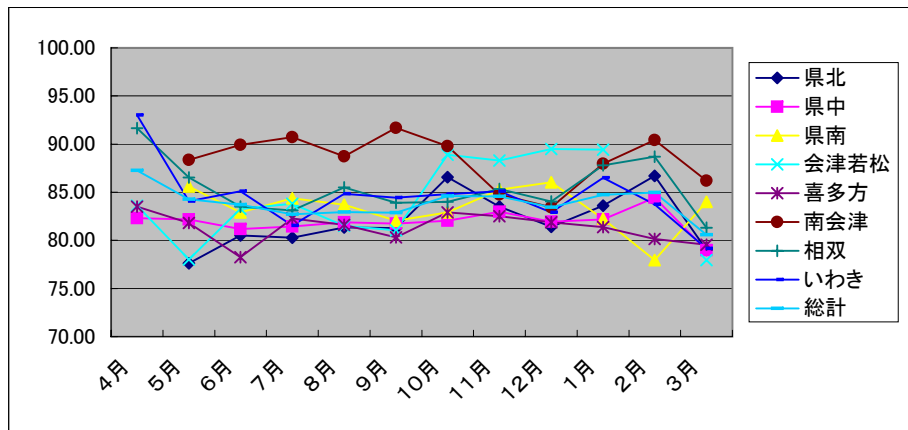
1 方部別

方部	4月				5月				6月				7月			
	件数	合計金額(円)	平均落札率(%)	平均入札参加者数(者)	件数	合計金額(円)	平均落札率(%)	平均入札参加者数(者)	件数	合計金額(円)	平均落札率(%)	平均入札参加者数(者)	件数	合計金額(円)	平均落札率(%)	平均入札参加者数(者)
県北					7	63,652,995	77.60	14.14	32	668,743,110	80.52	12.59	41	923,800,290	80.27	13.15
県中	3	65,981,685	82.313	20.00	7	54,802,177	82.18	16.14	45	744,490,110	81.18	13.82	38	1,276,368,691	81.43	13.37
県南					3	59,986,500	85.60	9.67	38	948,329,550	82.90	7.87	10	362,336,310	84.36	8.60
会津若松	1	12,180,000	83.60	8.00	2	29,819,895	78.01	7.00	30	579,717,211	83.26	9.20	27	515,225,025	83.81	7.52
喜多方	2	26,295,129	83.49	21.50	5	186,221,070	81.80	12.80	18	301,936,477	78.24	15.72	44	1,322,054,265	82.28	7.66
南会津					17	331,858,695	88.37	6.76	52	1,306,870,635	89.94	4.56	19	633,537,345	90.73	6.16
相双	2	7,560,000	91.65	2.50	6	77,920,500	86.52	3.33	35	1,147,420,102	83.51	6.31	26	1,045,807,875	83.10	6.50
いわき	3	18,568,725	93.00	3.67	7	64,595,475	84.07	10.29	32	1,369,803,225	85.09	5.81	36	1,224,869,520	81.53	7.69
総計	11	130,585,539	87.26	11.55	54	868,857,307	84.26	9.74	282	7,067,310,420	83.72	8.96	241	7,303,999,321	82.70	9.28

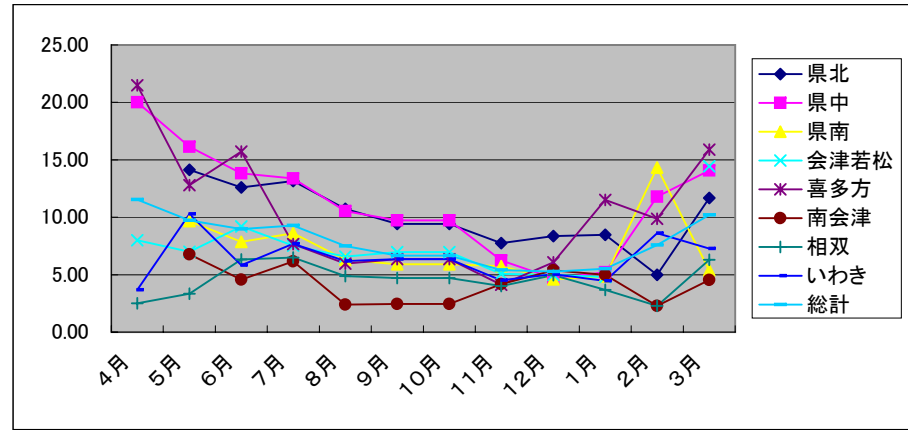
方部	8月				9月				10月				11月			
	件数	合計金額(円)	平均落札率(%)	平均入札参加者数(者)	件数	合計金額(円)	平均落札率(%)	平均入札参加者数(者)	件数	合計金額(円)	平均落札率(%)	平均入札参加者数(者)	件数	合計金額(円)	平均落札率(%)	平均入札参加者数(者)
県北	32	411,504,975	81.36	10.72	54	1,242,147,585	81.27	9.41	31	1,785,699,668	86.57	6.23	21	287,159,250	83.51	7.76
県中	31	1,441,859,107	81.88	10.55	56	2,507,981,858	81.75	9.73	55	2,247,077,647	82.05	7.38	34	833,819,175	82.98	6.24
県南	13	359,881,095	83.70	6.31	34	871,646,685	82.03	5.91	19	380,957,220	82.89	5.89	8	198,683,205	85.26	5.75
会津若松	12	380,609,880	81.52	6.58	45	1,164,511,887	81.04	6.96	18	1,413,730,605	88.88	4.22	16	216,920,025	88.30	5.06
喜多方	33	911,601,127	81.60	5.97	58	955,286,010	80.32	6.34	12	1,193,411,415	82.92	4.83	9	155,090,145	82.50	4.11
南会津	10	383,905,200	88.72	2.40	27	500,755,920	91.68	2.44	12	370,934,025	89.79	3.92	12	164,451,525	84.78	4.17
相双	18	398,783,385	85.49	4.89	80	2,838,966,268	83.90	4.71	15	1,347,206,175	84.00	4.53	19	322,442,820	85.34	4.00
いわき	16	549,720,150	84.84	6.19	52	1,427,760,159	84.44	6.35	11	612,833,497	84.78	5.36	23	306,778,650	85.09	4.52
総計	165	4,837,864,919	82.94	7.51	406	11,509,056,372	82.86	6.67	173	9,351,850,252	84.60	5.89	142	2,485,344,795	84.57	5.42

方部	12月				1月				2月				3月			
	件数	合計金額(円)	平均落札率(%)	平均入札参加者数(者)	件数	合計金額(円)	平均落札率(%)	平均入札参加者数(者)	件数	合計金額(円)	平均落札率(%)	平均入札参加者数(者)	件数	合計金額(円)	平均落札率(%)	平均入札参加者数(者)
県北	19	395,963,400	81.40	8.37	17	250,782,945	83.60	8.47	3	24,792,915	86.71	5.00	28	326,903,615	79.03	11.68
県中	57	1,287,433,756	81.92	4.68	23	1,024,302,510	82.18	5.22	9	100,165,275	84.43	11.78	37	989,982,598	79.00	14.08
県南	20	275,567,775	86.02	4.60	13	134,851,500	82.24	4.85	3	18,177,180	77.96	14.33	13	264,848,482	84.01	5.38
会津若松	14	195,242,145	89.48	5.00	5	186,363,397	89.42	4.80					18	353,866,128	77.96	14.44
喜多方	13	190,350,300	81.88	6.08	4	30,337,230	81.38	11.50	7	58,965,690	80.14	9.86	24	744,297,225	79.54	15.88
南会津	8	85,688,032	83.42	5.38	3	228,409,650	87.96	5.00	7	50,560,125	90.41	2.29	27	685,414,905	86.21	4.56
相双	38	539,791,035	84.03	4.95	21	143,911,293	87.79	3.67	7	37,553,250	88.69	2.29	26	547,879,080	81.30	6.31
いわき	29	2,871,385,545	82.91	5.03	15	129,600,491	86.50	4.47	8	165,886,350	83.72	8.63	28	1,104,900,510	79.15	7.29
総計	198	5,841,421,988	83.43	5.27	101	2,128,559,016	84.73	5.50	44	456,100,785	84.96	7.59	201	5,018,092,543	80.58	10.20

<平均落札率>



<平均入札参加者数>



## 2 工種別

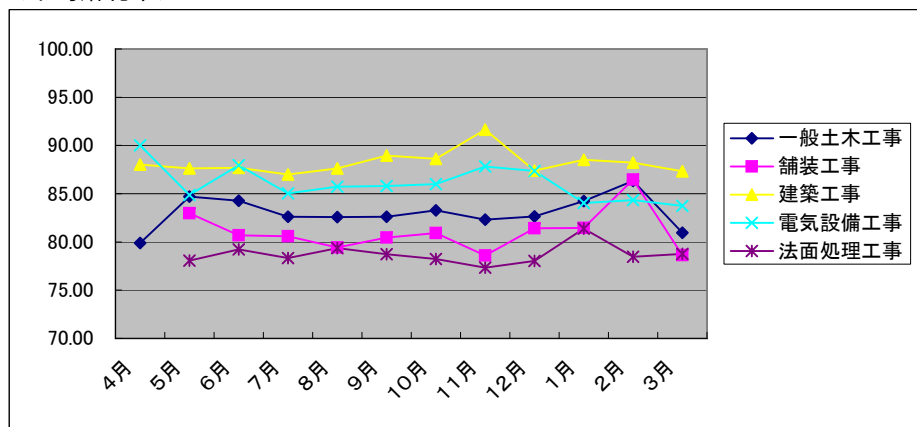
工種	4月				5月				6月				7月			
	件数	合計金額(円)	平均落札率(%)	平均入札参加者数(者)	件数	合計金額(円)	平均落札率(%)	平均入札参加者数(者)	件数	合計金額(円)	平均落札率(%)	平均入札参加者数(者)	件数	合計金額(円)	平均落札率(%)	平均入札参加者数(者)
一般土木工事	4	65,900,814	79.88	26	33	496,694,520	84.70	8.88	165	4,448,182,388	84.28	7.39	126	4,499,284,755	82.62	8.31
舗装工事					7	175,357,140	82.97	11.57	38	805,560,945	80.68	13.95	45	876,556,275	80.58	12.27
建築工事	1	8,421,000	88.03	5.00	3	110,976,600	87.62	7.67	15	420,449,557	87.68	5.20	8	506,173,500	86.98	7.13
電気設備工事	2	8,173,725	90.00	5.00	4	28,730,100	84.87	9.25	11	277,396,245	87.94	6.73	12	169,841,175	85.03	8.50
暖冷房衛生設備工事					1	7,481,827	84.99	10.00	5	90,451,200	90.89	7.80	7	125,985,300	87.10	6.43
鋼橋上部工事	1	30,135,000	89.96	2.00									4	182,332,500	88.86	2.75
PC橋上部工事					1	6,930,000	83.33	2.00	1	184,957,500	82.42	6.00	5	357,325,321	83.26	4.40
しゅんせつ工事									3	80,535,000	93.77	2.33	1	7,770,000	87.47	3.00
塗装工事					1	14,070,000	84.97	13.00	7	60,568,200	76.19	14.86	12	161,648,550	78.63	13.75
法面処理工事					3	21,603,120	78.08	21.33	29	487,520,985	79.22	14.55	12	156,147,495	78.33	16.42
上下水道工事									1	93,240,000	91.83	5.00				
消雪工事													6	145,644,450	92.00	3.50
機械設備工事	3	17,955,000	94.10	2.00	1	7,014,000	84.61	3.00	4	99,981,000	90.41	6.25				
通信設備工事									2	12,810,000	88.50	5.50	2	98,700,000	92.56	6.00
造園工事																
さく井工事									1	5,657,400	75.14	6.00	1	16,590,000	89.87	2.00
グラウト工事																
総計	11	130,585,539	87.26	11.55	54	868,857,307	84.26	9.74	282	7,067,310,420	83.72	8.96	241	7,303,999,321	82.70	9.28

工種	8月				9月				10月				11月			
	件数	合計金額(円)	平均落札率(%)	平均入札参加者数(者)	件数	合計金額(円)	平均落札率(%)	平均入札参加者数(者)	件数	合計金額(円)	平均落札率(%)	平均入札参加者数(者)	件数	合計金額(円)	平均落札率(%)	平均入札参加者数(者)
一般土木工事	87	2,354,429,805	82.57	7.11	226	6,238,813,035	82.61	5.88	70	4,401,721,065	83.26	5.20	61	897,912,960	82.33	5.30
舗装工事	32	919,140,285	79.44	10.72	63	1,525,947,885	80.47	8.13	27	674,980,530	80.91	7.33	24	260825460.00	78.58	7.42
建築工事	9	142,458,750	87.62	5.00	24	529,121,197	88.95	3.96	26	915,654,652	88.63	4.81	12	226489350.00	91.64	4.33
電気設備工事	8	289,433,234	85.74	7.63	19	470,752,894	85.79	8.21	14	723,046,485	86.00	6.93	9	185862075.00	87.82	5.78
暖冷房衛生設備工事	3	10,451,700	85.16	4.67	4	63,547,050	90.39	6.00	6	51,776,550	90.39	4.50	6	78149400.00	95.12	3.17
鋼橋上部工事	5	308,201,250	91.86	2.20	5	424,296,390	89.53	2.60	4	148,785,000	96.18	1.00	2	113137500.00	91.33	3.00
PC橋上部工事	4	285,286,050	86.18	6.00	3	166,655,475	81.51	6.33	6	1,572,270,000	85.57	5.17	2	47864775.00	87.70	7.00
しゅんせつ工事	1	11,019,750	81.23	2.00									2	29820000.00	90.58	2.50
塗装工事	4	51,535,995	81.21	8.00	17	120,826,387	78.46	12.00	4	20,672,715	76.02	12.00	5	32411715.00	78.66	6.80
法面処理工事	3	116,281,200	79.37	16.33	20	425,759,250	78.74	11.70	6	81,896,850	78.22	15.17	2	18,465,510	77.35	13.00
上下水道工事	2	256,922,400	81.72	9.50	7	515,875,500	82.43	8.57					2	23,158,800	91.07	3.50
消雪工事	1	19,425,000	80.85	3.00	2	33,869,850	95.17	4.50	1	10,111,500	96.30	3.00	3	38,029,950	96.41	2.33
機械設備工事	4	39,406,500	87.16	2.50	8	530,754,346	87.90	3.13	7	598,891,755	91.36	3.14	4	319,116,000	91.24	2.00
通信設備工事	1	24,633,000	95.95	3.00	5	412,452,863	88.20	3.60	1	119,700,000	86.25	4.00	7	156,246,300	89.14	4.86
造園工事																
さく井工事	1	9,240,000	91.57	4.00	3	50,384,250	86.96	3.33	1	32,343,150	79.48	5.00	1	57,855,000	92.12	4.00
グラウト工事																
総計	165	4,837,864,919	82.94	7.51	406	11,509,056,372	82.86	6.67	173	9,351,850,252	84.60	5.89	142	2,485,344,795	84.57	5.42

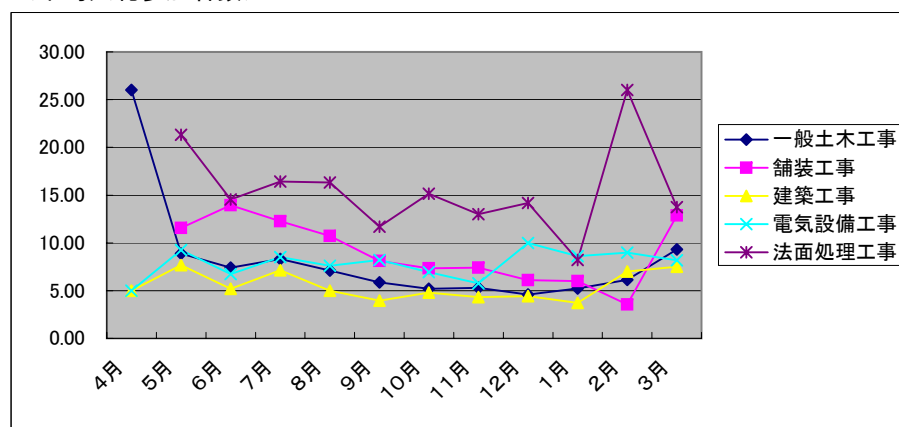


工種	12月				1月				2月				3月				
	件数	合計金額(円)	平均落札率(%)	平均入札参加者数(者)	件数	合計金額(円)	平均落札率(%)	平均入札参加者数(者)	件数	合計金額(円)	平均落札率(%)	平均入札参加者数(者)	件数	合計金額(円)	平均落札率(%)	平均入札参加者数(者)	
一般土木工事	99	1,552,315,629	82.65	4.60	47	1,288,322,174	84.24	5.23	15	177,502,920	86.33	6.13	115	3,378,645,098	80.95	9.32	
舗装工事	43	795,281,340	81.42	6.12	15	125,373,045	81.46	6.00	9	62,193,915	86.45	3.56	55	942,087,058	78.63	12.87	
建築工事	14	693,628,950	87.39	4.43	7	53,471,250	88.52	3.71	5	29,721,300	88.22	7.00	4	83,904,082	87.33	7.50	
電気設備工事	4	77,121,239	87.34	10.00	8	210,461,947	84.03	8.63	4	82,903,695	84.35	9.00	6	34,784,400	83.76	8.17	
暖冷房衛生設備工事	4	29,647,275	89.17	3.25	5	31,960,136	89.40	3.60	1	3,862,950	84.49	4.00	2	52,599,750	84.86	6.50	
鋼橋上部工事	3	2,240,490,000	85.02	6.00	1	194,599,650	88.98	2.00					3	183,288,000	85.77	2.67	
PC橋上部工事	1	24,937,500	81.75	6.00									4	126,168,000	85.08	6.00	
しゅんせつ工事	2	33,075,000	96.09	2.00	2	17,976,000	91.87	3.00									
塗装工事	7	67,426,275	78.04	6.86	2	17,710,129	83.95	12.50	3	14,464,590	76.76	8.00	7	68,030,550	76.30	12.43	
法面処理工事	6	56,692,335	78.04	14.17	5	44,021,985	81.37	8.20	3	40,839,015	78.47	26.00	4	105,661,605	78.78	13.75	
上下水道工事	4	60,795,000	90.34	3.75													
消雪工事	1	9,203,250	95.37	4.00					2	27,312,600	87.39	4.00	1	42,924,000	94.99	4.00	
機械設備工事	4	38,612,700	88.85	2.75	3	20,089,650	90.50	2.00									
通信設備工事	5	150,277,995	90.06	3.80	5	121,024,050	88.72	3.40	1	5,405,400	83.88	8.00					
造園工事					1	3,549,000	75.54	10.00	1	11,894,400	77.96	17.00					
さく井工事																	
グラウト工事	1	11,917,500	99.62	1.00													
総計	198	5,841,421,988	83.43	5.27	101	2,128,559,016	84.73	5.50	44	456,100,785	84.96	7.59	201	5,018,092,543	80.58	10.20	

<平均落札率>



<平均入札参加者数>



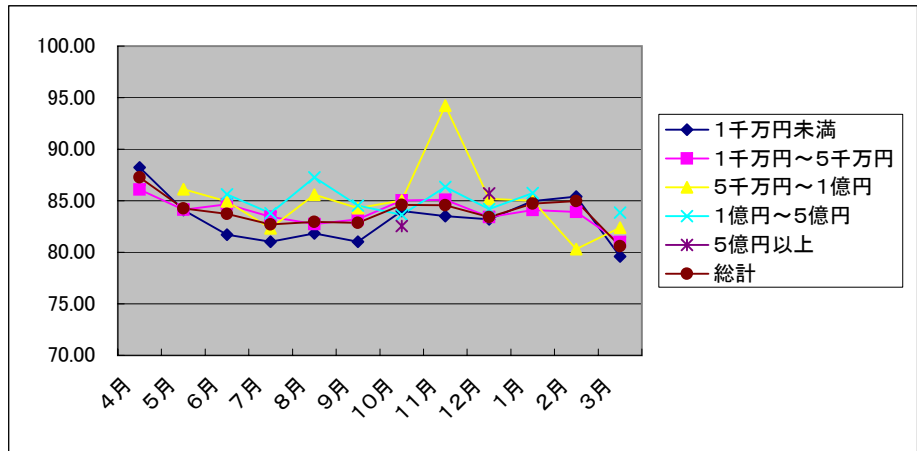
### 3 金額別

金額	4月				5月				6月				7月			
	件数	合計金額(円)	平均落札率(%)	平均入札参加者数(者)	件数	合計金額(円)	平均落札率(%)	平均入札参加者数(者)	件数	合計金額(円)	平均落札率(%)	平均入札参加者数(者)	件数	合計金額(円)	平均落札率(%)	平均入札参加者数(者)
5百万円未満	4	15,733,725	90.82	3.75	8	24,952,095	81.80	13.00	38	143,592,991	79.65	10.58	25	89,883,675	82.41	8.44
1千万円未満	2	14,980,035	83.06	20.00	19	138,745,897	85.08	6.79	58	409,447,395	83.04	9.38	40	282,772,770	80.15	11.43
3千万円未満	4	69,736,779	85.11	17.50	21	339,808,245	84.09	10.52	119	2,100,825,352	84.65	8.93	106	1,931,927,056	82.70	9.20
5千万円未満	1	30,135,000	89.96	2.00	2	89,274,150	84.54	12.50	35	1,364,591,550	84.77	7.94	32	1,202,925,045	85.95	6.78
1億円未満					4	276,076,920	86.11	11.75	21	1,376,690,227	84.93	8.90	24	1,564,721,550	82.34	10.42
2億円未満									10	1,450,087,905	85.80	5.20	12	1,667,562,225	83.50	9.83
3億円未満									1	222,075,000	83.76	1.00	1	238,707,000	84.49	4.00
5億円未満													1	325,500,000	86.76	4.00
15億円未満																
26.3億円未満																
総計	11	130,585,539	87.26	11.55	54	868,857,307	84.26	9.74	282	7,067,310,420	83.72	8.96	241	7,303,999,321	82.70	9.28

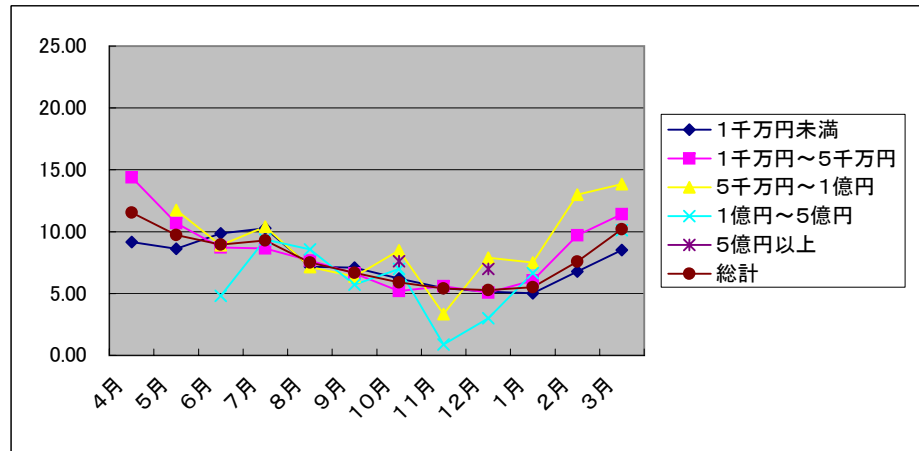
金額	8月				9月				10月				11月			
	件数	合計金額(円)	平均落札率(%)	平均入札参加者数(者)	件数	合計金額(円)	平均落札率(%)	平均入札参加者数(者)	件数	合計金額(円)	平均落札率(%)	平均入札参加者数(者)	件数	合計金額(円)	平均落札率(%)	平均入札参加者数(者)
5百万円未満	25	94,552,920	82.72	6.16	39	146,062,087	80.57	7.31	20	73,204,425	84.14	7.05	25	87,822,315	82.55	4.80
1千万円未満	22	155,522,167	80.83	8.32	50	383,590,431	81.37	6.92	28	220,925,355	83.91	5.61	43	309,922,770	84.10	5.81
3千万円未満	74	1,359,430,380	82.58	7.99	207	3,737,343,749	83.03	6.68	74	1,340,007,164	84.54	5.26	56	1,006,487,370	85.08	5.30
5千万円未満	22	866,760,562	83.29	6.55	67	2,535,615,232	83.78	6.42	24	917,379,803	86.59	5.08	12	425,943,840	85.19	7.00
1億円未満	15	1,033,950,540	85.59	7.13	28	1,818,408,848	84.29	6.36	12	876,005,655	85.04	8.50	3	172,273,500	94.23	3.33
2億円未満	5	680,533,350	88.25	5.60	9	1,116,665,025	84.03	5.11	5	615,921,600	83.51	7.20	2	220,395,000	85.41	3.00
3億円未満	1	230,265,000	85.00	10.00	2	431,655,000	84.43	2.00	1	287,700,000	82.33	10.00	1	262,500,000	88.15	2.00
5億円未満	1	416,850,000	84.72	22.00	4	1,339,716,000	85.73	9.00	4	1,697,025,750	84.16	6.00				
15億円未満									4	2,413,845,000	82.64	8.50				
26.3億円未満									1	909,835,500	82.26	4.00				
総計	165	4,837,864,919	82.94	7.51	406	11,509,056,372	82.86	6.67	173	9,351,850,252	84.60	5.89	142	2,485,344,795	84.57	5.42

金額	12月				1月				2月				3月			
	件数	合計金額(円)	平均落札率(%)	平均入札参加者数(者)	件数	合計金額(円)	平均落札率(%)	平均入札参加者数(者)	件数	合計金額(円)	平均落札率(%)	平均入札参加者数(者)	件数	合計金額(円)	平均落札率(%)	平均入札参加者数(者)
5百万円未満	57	210,516,600	82.90	4.28	32	112,521,963	85.51	5.00	17	58,679,460	85.61	5.53	37	127,773,303	78.68	8.05
1千万円未満	35	261,493,627	83.67	6.54	28	217,594,324	84.35	5.04	16	112,667,730	85.21	8.13	54	361,816,875	80.22	8.81
3千万円未満	78	1,409,886,384	83.95	4.99	31	472,212,982	84.21	5.71	8	128,116,695	84.25	9.25	60	1,055,615,210	80.67	12.10
5千万円未満	14	506,977,065	80.51	5.57	2	77,770,350	82.24	11.50	2	96,860,400	82.58	11.50	28	1,085,539,955	81.73	9.96
1億円未満	10	610,917,562	85.20	7.90	2	134,059,747	85.00	7.50	1	59,776,500	80.32	13.00	13	951,535,095	82.41	13.85
2億円未満	1	152,580,750	82.89	3.00	5	753,724,650	86.27	5.60					7	973,182,105	84.00	12.14
3億円未満													2	462,630,000	83.40	3.00
5億円未満	2	809,550,000	84.85	7.50	1	360,675,000	83.25	12.00								
15億円未満																
26.3億円未満	1	1,879,500,000	85.72	7.00												
総計	198	5,841,421,988	83.43	5.27	101	2,128,559,016	84.73	5.50	44	456,100,785	84.96	7.59	201	5,018,092,543	80.58	10.20

<平均落札率>



<平均入札参加者数>



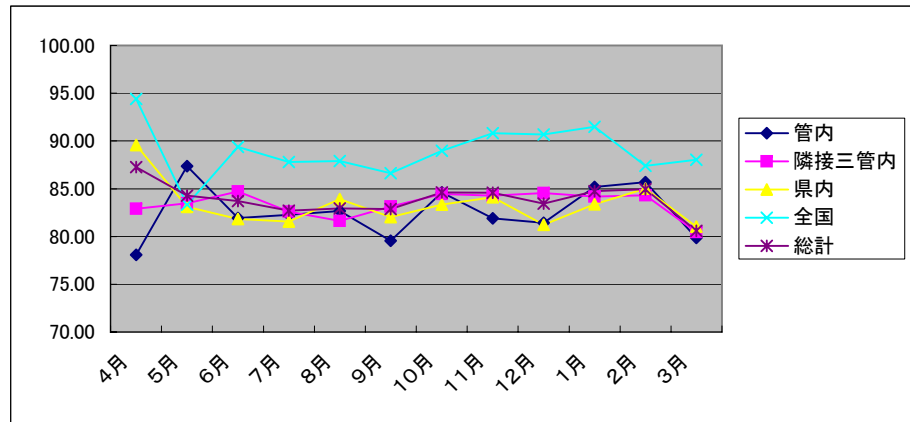
#### 4 地域要件別

地域要件	4月				5月				6月				7月			
	件数	合計金額(円)	平均落札率(%)	平均入札参加者数(者)	件数	合計金額(円)	平均落札率(%)	平均入札参加者数(者)	件数	合計金額(円)	平均落札率(%)	平均入札参加者数(者)	件数	合計金額(円)	平均落札率(%)	平均入札参加者数(者)
管内	1	6,559,035	78.08	35.00	12	61,745,460	87.36	7.08	50	245,386,291	81.93	8.30	29	149,087,820	82.25	8.79
隣接三管内	5	70,949,004	82.90	16.40	30	462,872,182	83.48	9.47	146	3,306,839,707	84.72	8.43	119	2,861,923,995	82.61	8.93
県内	1	2,709,000	89.58	2.00	11	337,309,665	83.10	14.09	72	2,794,345,522	81.82	11.32	72	3,455,933,460	81.55	11.51
全国	4	50,368,500	94.42	2.00	1	6,930,000	83.33	2.00	14	720,738,900	89.38	4.71	21	837,054,046	87.79	4.24
総計	11	130,585,539	87.26	11.55	54	868,857,307	84.26	9.74	282	7,067,310,420	83.72	8.96	241	7,303,999,321	82.70	9.28

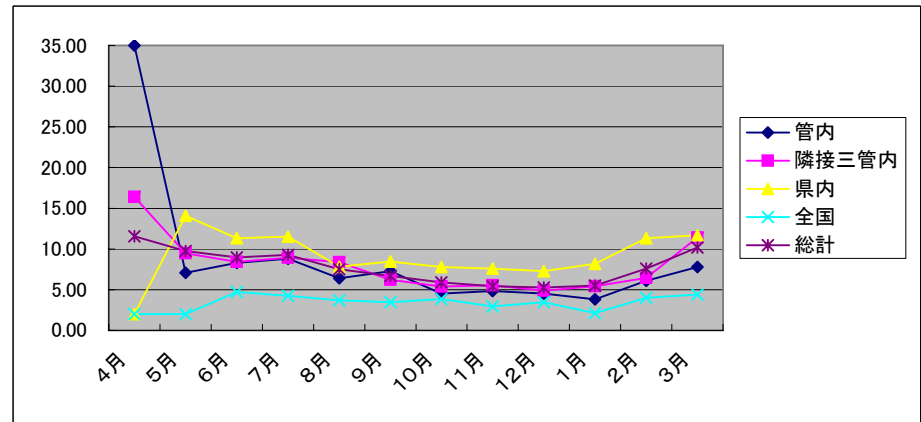
地域要件	8月				9月				10月				11月			
	件数	合計金額(円)	平均落札率(%)	平均入札参加者数(者)	件数	合計金額(円)	平均落札率(%)	平均入札参加者数(者)	件数	合計金額(円)	平均落札率(%)	平均入札参加者数(者)	件数	合計金額(円)	平均落札率(%)	平均入札参加者数(者)
管内	22	104,683,215	82.66	6.41	31	124,554,885	79.54	7.29	15	75,868,590	84.60	4.53	28	145,584,390	81.90	4.82
隣接三管内	88	1,965,581,047	81.62	8.39	238	5,376,509,554	83.14	6.23	85	1,778,254,117	84.43	5.38	74	1,127,466,735	84.29	5.53
県内	38	1,909,182,607	83.91	7.82	105	4,102,460,564	82.05	8.46	54	4,585,731,990	83.33	7.80	23	428,345,295	84.10	7.61
全国	17	858,418,050	87.91	3.71	32	1,905,531,369	86.62	3.47	19	2,911,995,555	88.98	3.84	17	783,948,375	90.81	2.94
総計	165	4,837,864,919	82.94	7.51	406	11,509,056,372	82.86	6.67	173	9,351,850,252	84.60	5.89	142	2,485,344,795	84.57	5.42

地域要件	12月				1月				2月				3月			
	件数	合計金額(円)	平均落札率(%)	平均入札参加者数(者)	件数	合計金額(円)	平均落札率(%)	平均入札参加者数(者)	件数	合計金額(円)	平均落札率(%)	平均入札参加者数(者)	件数	合計金額(円)	平均落札率(%)	平均入札参加者数(者)
管内	47	211,213,065	81.44	4.51	15	54,937,207	85.17	3.80	10	42,457,170	85.68	6.10	60	303,173,073	79.84	7.78
隣接三管内	91	1,543,394,304	84.55	4.89	57	599,376,461	84.16	5.44	20	238,161,315	84.31	6.45	94	2,163,452,125	80.46	11.39
県内	47	1,611,847,124	81.24	7.28	21	1,127,917,548	83.39	8.19	12	148,169,700	85.03	11.33	42	2,295,912,045	81.04	11.67
全国	13	2,474,967,495	90.68	3.46	8	346,327,800	91.48	2.13	2	27,312,600	87.39	4.00	5	255,555,300	88.02	4.40
総計	198	5,841,421,988	83.43	5.27	101	2,128,559,016	84.73	5.50	44	456,100,785	84.96	7.59	201	5,018,092,543	80.58	10.20

<平均落札率>



<平均入札参加者数>



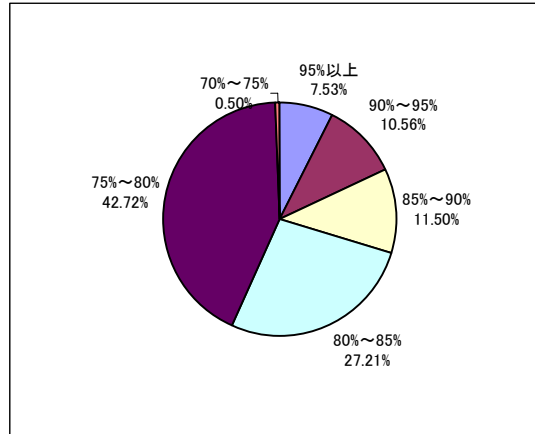
◆落札率別割合【条件付一般競争入札】

(概要)

- ・落札率80%未満の案件が約4割を占めているが、75%未満の案件は前年度と比較して減少した。

平成20年度

落札率	件数	合計金額(円)	件数割合(%)	平均入札参加者数(者)
95%以上	152	3,020,289,450	7.53	1.81
90%以上95%未満	213	5,011,402,200	10.56	2.81
85%以上90%未満	232	9,639,929,571	11.50	4.50
80%以上85%未満	549	26,841,092,641	27.21	7.94
75%以上80%未満	862	12,434,655,063	42.72	10.17
70%以上75%未満	10	51,674,332	0.50	9.60
70%未満	0	0	0.00	
総計	2,018	56,999,043,257		7.50



平成19年度

落札率	件数	合計金額(円)	件数割合(%)	平均入札参加者数(者)
95%以上	67	1,135,555,050	4.73	2.19
90%以上95%未満	244	7,293,471,150	17.22	3.91
85%以上90%未満	202	6,921,986,400	14.26	4.59
80%以上85%未満	278	11,254,176,738	19.62	7.24
75%以上80%未満	334	19,731,024,835	23.57	8.75
70%以上75%未満	246	5,550,876,093	17.36	8.87
70%未満	46	353,612,595	3.25	7.80
総計	1,417	52,240,702,861		6.71

◆管外業者の割合【条件付一般競争入札】

(対象工事: 予定価格250万円超)

1 方部別

方部	隣接三管内									県内						
	件数 (A)	Aのうち管外業者参加件数	割合 (%)	Aのうち管外業者落札件数	割合 (%)	Aの平均入札参加者数(者)	Aの平均管外参加業者数(者)	割合 (%)	件数 (B)	Bのうち管外業者参加件数	割合 (%)	Bのうち管外業者落札件数	割合 (%)	Bの平均入札参加者数(者)	Bの平均管外参加業者数(者)	割合 (%)
県北	145	16	11.03	0	0.00	10.80	2.70	25.00	71	36	50.70	20	28.17	9.80	5.60	57.14
県中	199	93	46.73	13	6.53	9.50	2.50	26.32	108	84	77.78	29	26.85	12.00	6.20	51.67
県南	103	39	37.86	11	10.68	5.80	1.90	32.76	45	37	82.22	22	48.89	8.90	6.50	73.03
会津若松	109	57	52.29	17	15.60	7.70	2.70	35.06	37	30	81.08	10	27.03	9.80	5.70	58.16
喜多方	102	74	72.55	32	31.37	9.80	5.10	52.04	63	59	93.65	43	68.25	9.80	8.60	87.76
南会津	110	31	28.18	12	10.91	2.70	1.90	70.37	52	43	82.69	26	50.00	8.80	8.30	94.32
相双	156	29	18.59	9	5.77	4.30	1.80	41.86	62	40	64.52	22	35.48	7.00	5.60	80.00
いわき	123	17	13.82	1	0.81	6.90	1.60	23.19	60	22	36.67	8	13.33	7.60	5.60	73.68
総計	1047	356	34.00	95	9.07	7.40	2.90	39.19	498	351	70.48	180	36.14	9.50	6.70	70.53

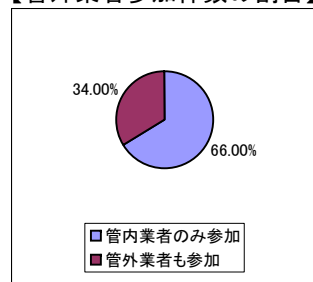
方部	隣接三管内+県内							
	件数 (C)	Cのうち管外業者参加件数	割合 (%)	Cのうち管外業者落札件数	割合 (%)	Cの平均入札参加者数(者)	Cの平均管外参加業者数(者)	割合 (%)
県北	216	52	24.07	20	9.26	10.47	3.65	34.86
県中	307	177	57.65	42	13.68	10.38	3.80	36.61
県南	148	76	51.35	33	22.30	6.74	3.30	48.96
会津若松	146	87	59.59	27	18.49	8.23	3.46	42.04
喜多方	165	133	80.61	75	45.45	9.80	6.44	65.71
南会津	162	74	45.68	38	23.46	4.66	3.95	84.76
相双	218	69	31.65	31	14.22	5.07	2.88	56.80
いわき	183	39	21.31	9	4.92	7.13	2.91	40.81
総計	1545	707	45.76	275	17.80	8.08	4.12	50.99

(概要)

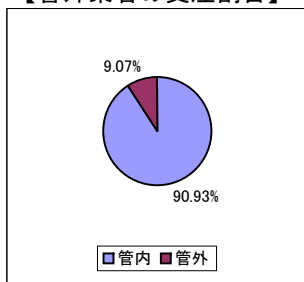
・ 地域要件が隣接三管内で、他管内の業者が参加した割合は約3分の1、他管内の業者が落札した割合は10%未満であった。

<隣接三管内>

【管外業者参加件数の割合】

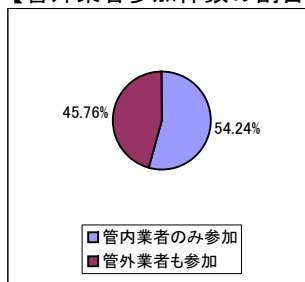


【管外業者の受注割合】

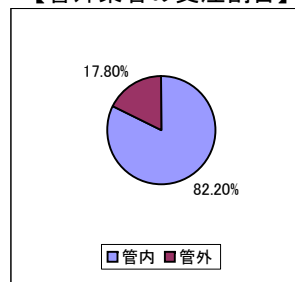


<隣接三管内+県内>

【管外業者参加件数の割合】



【管外業者の受注割合】



◆失格者(最低制限価格を下回った者)があった案件【条件付一般競争入札】

1 工種別

工種	件数(A)	全件数	総合評価 方式を除く 件数(B)	割合 (A/B)
一般土木工事	375	1047	811	46.2%
舗装工事	174	358	288	60.4%
建築工事	31	128	116	26.7%
電気設備工事	33	102	92	35.9%
暖冷房衛生設備工事	5	44	40	12.5%
鋼橋上部工事	4	28	20	20.0%
PC橋上部工事	8	27	17	47.1%
しゅんせつ工事	0	11	8	0.0%
塗装工事	43	69	66	65.2%
法面処理工事	72	93	81	88.9%
上下水道工事	6	16	12	50.0%
消雪工事	2	17	15	13.3%
機械設備工事	4	38	34	11.8%
通信設備工事	7	29	27	25.9%
造園工事	2	2	2	100.0%
さく井工事	0	8	6	0.0%
グラウト工事	0	1	1	0.0%
総計	766	2,018	1,636	46.8%

(概要)  
 ・ 1/2程度の案件で失格者が発生している。  
 ・ 複数の工種では、失格者があった割合が50%を超えている。

◆第一順位をくじ引きにより決定した案件【条件付一般競争入札】

1 工種別

工種	件数	全件数	割合
一般土木工事	54	1047	5.2%
舗装工事	42	358	11.7%
建築工事	1	128	0.8%
電気設備工事	21	102	20.6%
暖冷房衛生設備工事	1	44	2.3%
鋼橋上部工事	0	28	0.0%
PC橋上部工事	1	27	3.7%
しゅんせつ工事	0	11	0.0%
塗装工事	11	69	15.9%
法面処理工事	30	93	32.3%
上下水道工事	2	16	12.5%
消雪工事	0	17	0.0%
機械設備工事	1	38	2.6%
通信設備工事	4	29	13.8%
造園工事	2	2	100.0%
さく井工事	0	8	0.0%
グラウト工事	0	1	0.0%
総計	170	2,018	8.4%

(概要)  
 ・ 第一順位をくじ引きにより決定した案件は8.4%あり、一部の工種では3割を超えている。

◆ 応札者がなかった案件【条件付一般競争入札】

1 工種別

工種	件数	全件数	割合
一般土木工事	31	1048	3.0%
舗装工事	2	358	0.6%
建築工事	3	128	2.3%
電気設備工事	5	101	5.0%
暖冷房衛生設備工事	2	44	4.6%
鋼橋上部工事	7	28	25.0%
PC橋上部工事	5	27	18.5%
しゅんせつ工事	1	11	9.1%
塗装工事		69	
法面処理工事	1	93	1.1%
上下水道工事	1	16	6.3%
消雪工事	1	17	5.9%
機械設備工事	9	38	23.7%
通信設備工事	1	29	3.5%
造園工事		2	
さく井工事		8	
グラウト工事		1	
総計	69	2018	3.4%

2 予定価格別

金額	件数	全件数	割合
5百万円未満	11	327	3.4%
1千万円未満	15	395	3.8%
3千万円未満	20	838	2.4%
5千万円未満	12	241	5.0%
1億円未満	9	133	6.8%
2億円未満	2	56	3.6%
3億円未満		9	
5億円未満		13	
15億円未満		4	
26.3億円未満		2	
総計	69	2,018	3.4%

3 月別

月	件数	全件数	割合
4月	1	11	9.1%
5月	3	54	5.6%
6月	7	282	2.5%
7月	8	241	3.3%
8月	3	165	1.8%
9月	17	406	4.2%
10月	9	173	5.2%
11月	7	142	4.9%
12月	7	198	3.5%
1月	4	101	4.0%
2月	1	44	2.3%
3月	2	201	1.0%
総計	69	2,018	3.4%

(概要)

- ・ 鋼橋上部工事及び機械設備工事において、応札者がなかった案件の割合が高い。
- ・ 予定価格が5千万円未満の案件において、応札者がなかった案件が多い。

◆ 応札者が1者の案件【条件付一般競争入札】

1 工種別

工種	件数	全件数	割合
一般土木工事	109	1048	10.4%
舗装工事	20	358	5.6%
建築工事	13	128	10.2%
電気設備工事	7	101	6.9%
暖冷房衛生設備工事	4	44	9.1%
鋼橋上部工事	10	28	35.7%
PC橋上部工事	3	27	11.1%
しゅんせつ工事	2	11	18.2%
塗装工事		69	
法面処理工事		93	
上下水道工事	2	16	12.5%
消雪工事	1	17	5.9%
機械設備工事	9	38	23.7%
通信設備工事	9	29	31.0%
造園工事		2	
さく井工事		8	
グラウト工事	1	1	100.0%
総計	190	2,018	9.4%

2 契約金額別

金額	件数	全件数	割合
5百万円未満	32	327	9.8%
1千万円未満	33	395	8.4%
3千万円未満	84	838	10.0%
5千万円未満	24	241	10.0%
1億円未満	11	133	8.3%
2億円未満	3	56	5.4%
3億円未満	2	9	22.2%
5億円未満	1	13	7.7%
15億円未満	0	4	0.0%
26.3億円未満	0	2	0.0%
総計	190	2,018	9.4%

3 月別

月	件数	全件数	割合
4月	1	11	9.1%
5月	1	54	1.9%
6月	23	282	8.2%
7月	15	241	6.2%
8月	11	165	6.7%
9月	51	406	12.6%
10月	21	173	12.1%
11月	20	142	14.1%
12月	19	198	9.6%
1月	15	101	14.9%
2月	8	44	18.2%
3月	5	201	2.5%
総計	190	2,018	9.4%

(概要)

- ・ 鋼橋上部工事及び通信設備工事において、応札者が1者の案件の割合が高い。
- ・ 契約金額が5千万円未満の案件において、応札者が1者の案件が多い。
- ・ 下半期において、応札者が1者の案件の割合が高い。



■県発注業務委託(工事に関係するもの)の入札結果集計表(全体)

(概要)

- ・ 平均落札率は、すべての方部、業務の種類で80%を超えている。
- ・ 条件付一般競争入札については、他の契約方法と比べて非常に低い平均落札率となった。

1 部局等別

部局等	件数	合計金額 (円)	平均落札 率(%)	平均入札 参加者数 (者)
総務部	1	1,207,500	93.49	9.00
生活環境部	2	7,350,000	92.44	9.00
保健福祉部	2	1,974,000	68.30	9.00
商工労働部	2	3,517,500	87.31	9.50
農林水産部	257	1,305,392,550	86.91	8.42
土木部	1,679	6,967,406,200	85.90	9.47
企業局	19	127,848,000	86.26	9.05
病院局	4	180,390,000	94.80	7.00
教育庁	111	336,803,250	92.10	8.92
警察本部	7	30,796,500	90.52	8.43
総計	2,084	8,962,685,500	86.39	9.30

2 方部別

方部	件数	合計金額 (円)	平均落札 率(%)	平均入札 参加者数 (者)
県北	328	1,306,018,350	86.67	9.24
県中	411	1,928,088,750	83.74	8.87
県南	181	750,683,850	87.59	9.33
会津若松	208	980,244,300	88.02	9.22
喜多方	175	740,607,000	86.01	9.88
南会津	185	804,048,000	86.17	10.05
相双	350	1,469,821,500	86.64	9.26
いわき	246	983,173,750	88.22	9.22
総計	2,084	8,962,685,500	86.39	9.30

3 契約方法別

契約方法	件数	合計金額 (円)	平均落札 率(%)	平均入札 参加者数 (者)
条件付一般競争入札	97	592,908,750	58.20	13.39
指名競争入札	1,882	7,576,579,450	87.41	9.43
随意契約	105	793,197,300	94.12	3.27
総計	2,084	8,962,685,500	86.39	9.30

4 種類別

(対象工事: 予定価格100万円超)

工種	件数	合計金額 (円)	平均落札 率(%)	平均入札 参加者数 (者)
地上測量	488	2,066,610,000	89.98	9.53
航空測量	22	133,171,500	87.65	9.00
調査	534	1,972,847,100	87.17	9.17
土木設計	899	4,185,188,650	83.19	9.34
建築設計	141	604,868,250	91.14	8.82
総計	2,084	8,962,685,500	86.39	9.30

5 金額別

金額	件数	合計金額 (円)	平均落札 率(%)	平均入札 参加者数 (者)
百万円未満	58	51,382,800	76.25	9.38
3百万円未満	963	1,888,699,000	87.37	9.19
5百万円未満	512	1,983,194,850	86.59	9.29
1千万円未満	431	2,973,050,850	85.24	9.68
1千万円以上	120	2,066,358,000	86.66	8.82
総計	2,084	8,962,685,500	86.39	9.30

6 月別

月別	H20. 4	H20. 5	H20. 6	H20. 7
件数	56	116	291	237
合計金額(円)	249,154,500	429,521,400	1,267,595,700	1,281,670,950
平均落札率(%)	91.95	87.19	86.94	83.23
平均入札参加者数(者)	8.86	8.91	9.47	9.50

月別	H20. 8	H20. 9	H20. 10	H20. 11
件数	151	348	165	156
合計金額(円)	739,289,250	1,654,674,000	640,370,800	581,647,500
平均落札率(%)	82.55	84.92	86.32	86.70
平均入札参加者数(者)	9.91	9.38	8.97	9.19

月別	H20. 12	H21. 1	H21. 2	H21. 3
件数	249	146	150	19
合計金額(円)	954,922,500	491,292,900	616,938,000	55,608,000
平均落札率(%)	88.20	88.04	89.28	91.4
平均入札参加者数(者)	8.93	9.50	9.28	8.89

■県発注業務委託(工事に関係するもの)の入札結果集計表(全体)【条件付一般競争入札】

(概要)

- ・ 50%未満の案件が5割超を占めており、平均落札率は低い。

1 部局等別

部局等	件数	合計金額 (円)	平均落札 率(%)	平均入札 参加者数 (者)
農林水産部	21	144,619,650	55.48	11.57
土木部	76	448,289,100	58.95	13.89
総計	97	592,908,750	58.20	13.39

2 方部別

方部	件数	合計金額 (円)	平均落札 率(%)	平均入札 参加者数 (者)
県北	15	103,858,650	54.74	14.80
県中	18	149,362,500	52.81	12.89
県南	10	67,753,350	51.65	20.20
会津若松	7	45,286,500	59.59	12.86
喜多方	6	24,307,500	52.59	14.83
南会津	8	41,748,000	61.16	10.63
相双	11	64,228,500	59.01	10.18
いわき	22	96,363,750	67.54	12.14
総計	97	592,908,750	58.20	13.39

5 月別

月別	H20. 5	H20. 6	H20. 7	H20. 8	H20. 9
件数	4	9	16	26	19
合計金額(円)	23,992,500	74,035,500	116,319,000	177,318,750	96,148,500
平均落札率(%)	73.63	60.49	47.17	58.36	58.31
平均入札参加者数(者)	8.50	17.11	14.00	15.19	11.79

月別	H20. 10	H20. 11	H20. 12	H21. 2
件数	9	10	1	3
合計金額(円)	42,430,500	50,221,500	5,460,000	6,982,500
平均落札率(%)	51.75	66.18	99.29	66.2
平均入札参加者数(者)	9.78	14.00	9.00	10.33

3 種類別

(対象業務: 予定価格100万円超)

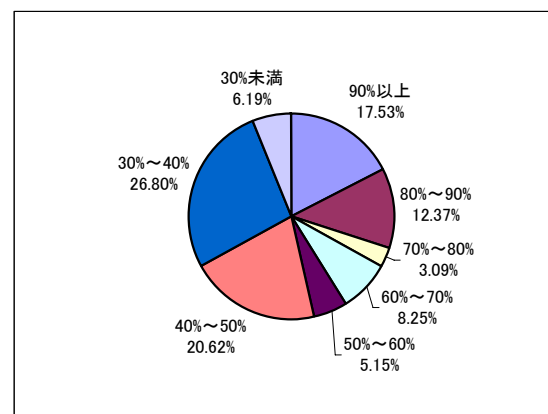
工種	件数	合計金額 (円)	平均落札 率(%)	平均入札 参加者数 (者)
地上測量	18	68,764,500	53.65	16.44
航空測量	1	17,640,000	49.45	13.00
調査	10	66,958,500	60.76	11.70
土木設計	68	439,545,750	59.15	12.84
総計	97	592,908,750	58.20	13.39

4 金額別

金額	件数	合計金額 (円)	平均落札 率(%)	平均入札 参加者数 (者)
百万円未満	2	1,921,500	39.22	18.00
3百万円未満	25	52,923,150	43.41	12.80
5百万円未満	23	89,192,250	55.49	13.70
1千万円未満	37	256,795,350	68.35	13.95
1千万円以上	10	192,076,500	67.61	11.20
総計	97	592,908,750	58.20	13.39

## 6 落札率別割合

落札率	件数	合計金額(円)	件数割合 (%)	平均入札参加者数(者)
95%以上	4	30,450,000	4.12	9.75
90%以上95%未満	13	102,585,000	13.40	12.85
85%以上90%未満	9	98,122,500	9.28	8.78
80%以上85%未満	3	17,073,000	3.09	8.00
75%以上80%未満	1	1,312,500	1.03	9.00
70%以上75%未満	2	41,895,000	2.06	12.50
65%以上70%未満	5	24,150,000	5.15	8.80
60%以上65%未満	3	11,130,000	3.09	13.00
55%以上60%未満	3	8,557,500	3.09	10.67
50%以上55%未満	2	6,247,500	2.06	13.00
45%以上50%未満	10	69,310,500	10.31	14.90
40%以上45%未満	10	57,884,400	10.31	15.00
35%以上40%未満	14	59,094,000	14.43	16.57
30%以上35%未満	12	46,977,000	12.37	15.75
30%未満	6	18,119,850	6.19	15.83
総計	97	592,908,750		13.39



落札率	件数	合計金額(円)	件数割合 (%)	平均入札参加者数(者)
80%未満	68	344,678,250	70.10	14.19
70%未満	65	301,470,750	67.01	14.71
60%未満	57	266,190,750	58.76	15.32
50%未満	52	251,385,750	53.61	15.67
40%未満	32	124,190,850	32.99	16.13

■ 県発注業務委託(工事に関係するもの)の入札結果集計表(下半期分)

1 部局等別

部局等	件数	合計金額 (円)	平均落札 率(%)	平均入札 参加者数 (者)
総務部	1	1,207,500	93.49	9.00
生活環境部	1	1,627,500	91.71	9.00
商工労働部	1	997,500	80.50	9.00
農林水産部	63	237,457,500	90.80	8.81
土木部	764	2,763,573,700	87.13	9.20
企業局	5	22,470,000	95.25	8.20
病院局	1	168,000,000	100.00	1.00
教育庁	47	141,298,500	93.52	8.79
警察本部	2	4,147,500	97.58	7.50
総計	885	3,340,779,700	87.82	9.13

2 方部別

方部	件数	合計金額 (円)	平均落札 率(%)	平均入札 参加者数 (者)
県北	123	396,404,400	88.40	8.89
県中	185	718,809,000	85.82	8.57
県南	76	281,694,000	88.01	9.11
会津若松	100	524,628,300	88.90	8.97
喜多方	66	228,627,000	88.54	9.91
南会津	80	294,693,000	85.64	10.00
相双	153	555,313,500	88.16	9.43
いわき	102	340,610,500	90.25	9.00
総計	885	3,340,779,700	87.82	9.13

3 契約方法別

契約方法	件数	合計金額 (円)	平均落札 率(%)	平均入札 参加者数 (者)
条件付一般競争入札	23	105,094,500	61.98	11.65
指名競争入札	815	2,822,524,900	88.15	9.39
随意契約	47	413,160,300	94.62	3.57
総計	885	3,340,779,700	87.82	9.13

4 種類別

(対象工事: 予定価格100万円超)

工種	件数	合計金額 (円)	平均落札 率(%)	平均入札 参加者数 (者)
地上測量	203	676,998,000	91.15	9.33
航空測量	12	64,449,000	89.20	9.08
調査	227	717,889,200	87.27	9.16
土木設計	386	1,554,242,500	85.75	9.11
建築設計	57	327,201,000	91.84	8.54
総計	885	3,340,779,700	87.82	9.13

5 金額別

金額	件数	合計金額 (円)	平均落札 率(%)	平均入札 参加者数 (者)
百万円未満	30	26,909,400	78.06	9.43
3百万円未満	449	866,855,800	88.90	9.11
5百万円未満	213	813,519,000	86.94	9.10
1千万円未満	169	1,160,943,000	87.50	9.30
1千万円以上	24	472,552,500	89.71	8.33
総計	885	3,340,779,700	87.82	9.13

6 月別

月別	H20. 10	H20. 11	H20. 12
件数	165	156	249
合計金額(円)	640,370,800	581,647,500	954,922,500
平均落札率(%)	86.32	86.70	88.20
平均入札参加者数(者)	8.97	9.19	8.93

月別	H21. 1	H21. 2	H21. 3
件数	146	150	19
合計金額(円)	491,292,900	616,938,000	55,608,000
平均落札率(%)	88.04	89.28	91.4
平均入札参加者数(者)	9.50	9.28	8.89

■ 県発注業務委託(工事に係るもの)の入札結果集計表(下半期分)【条件付一般競争入札】

1 部局等別

部局等	件数	合計金額 (円)	平均落札 率(%)	平均入札 参加者数 (者)
農林水産部	1	6,300,000	34.01	25.00
土木部	22	98,794,500	63.25	11.05
総計	23	105,094,500	61.98	11.65

2 方部別

方部	件数	合計金額 (円)	平均落札 率(%)	平均入札 参加者数 (者)
県北	1	4,305,000	32.23	12.00
県中	7	36,456,000	59.20	10.43
県南	3	16,590,000	60.46	17.33
会津若松	3	16,884,000	72.63	9.33
喜多方				
南会津	1	924,000	46.78	15.00
相双	2	3,717,000	48.72	7.00
いわき	6	26,218,500	72.58	12.33
総計	23	105,094,500	61.98	11.65

5 月別

月別	H20. 10	H20. 11	H20. 12	H21. 2
件数	9	10	1	3
合計金額(円)	42,430,500	50,221,500	5,460,000	6,982,500
平均落札率(%)	51.75	66.18	99.29	66.2
平均入札参加者数(者)	9.78	14.00	9.00	10.33

3 種類別

(対象業務: 予定価格100万円超)

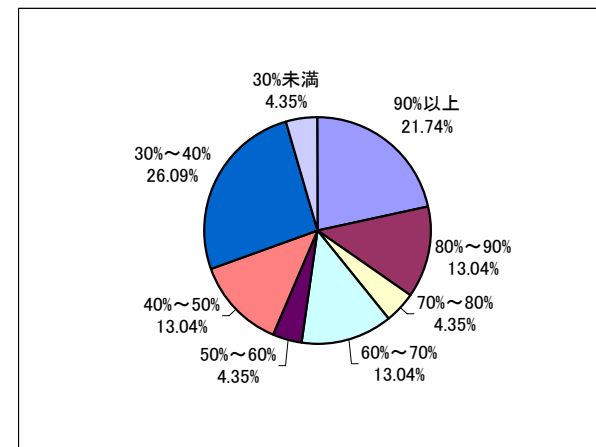
工種	件数	合計金額 (円)	平均落札 率(%)	平均入札 参加者数 (者)
地上測量	5	17,650,500	57.13	13.60
航空測量				
調査	3	6,142,500	58.93	10.33
土木設計	15	81,301,500	64.21	11.27
総計	23	105,094,500	61.98	11.65

4 金額別

金額	件数	合計金額 (円)	平均落札 率(%)	平均入札 参加者数 (者)
百万円未満	1	924,000	46.78	15.00
3百万円未満	6	12,117,000	50.21	8.67
5百万円未満	7	27,930,000	56.77	12.14
1千万円未満	9	64,123,500	75.57	12.89
1千万円以上				
総計	23	105,094,500	61.98	11.65

## 6 落札率別割合

落札率	件数	合計金額(円)	件数割合 (%)	平均入札参加者数(者)
95%以上	2	13,335,000	8.70	7.00
90%以上95%未満	3	21,105,000	13.04	15.33
85%以上90%未満	2	14,805,000	8.70	12.50
80%以上85%未満	1	3,969,000	4.35	7.00
75%以上80%未満	1	1,312,500	4.35	9.00
70%以上75%未満			0.00	
65%以上70%未満	2	5,197,500	8.70	6.50
60%以上65%未満	1	3,045,000	4.35	11.00
55%以上60%未満	1	3,465,000	4.35	15.00
50%以上55%未満			0.00	
45%以上50%未満	2	6,279,000	8.70	13.50
40%以上45%未満	1	8,053,500	4.35	10.00
35%以上40%未満	2	8,316,000	8.70	12.00
30%以上35%未満	4	14,742,000	17.39	14.75
30%未満	1	1,470,000	4.35	8.00
総計	23	105,094,500		11.65



落札率	件数	合計金額(円)	件数割合 (%)	平均入札参加者数(者)
80%未満	15	103,761,000	65.22	11.73
70%未満	14	50,568,000	60.87	11.93
60%未満	11	42,325,500	47.83	13.00
50%未満	10	38,860,500	43.48	12.80
40%未満	7	24,528,000	30.43	13.00