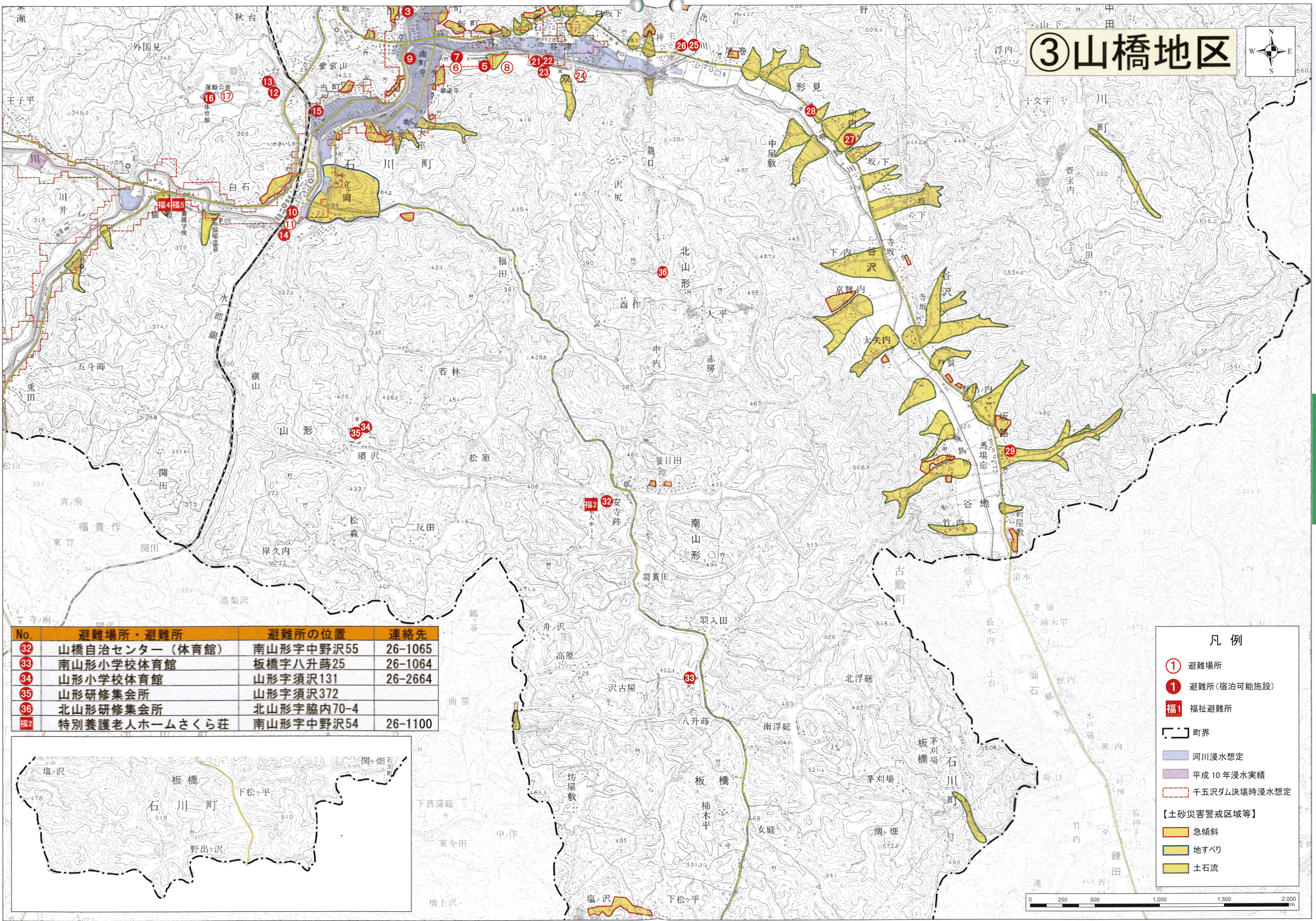
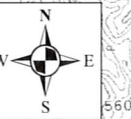
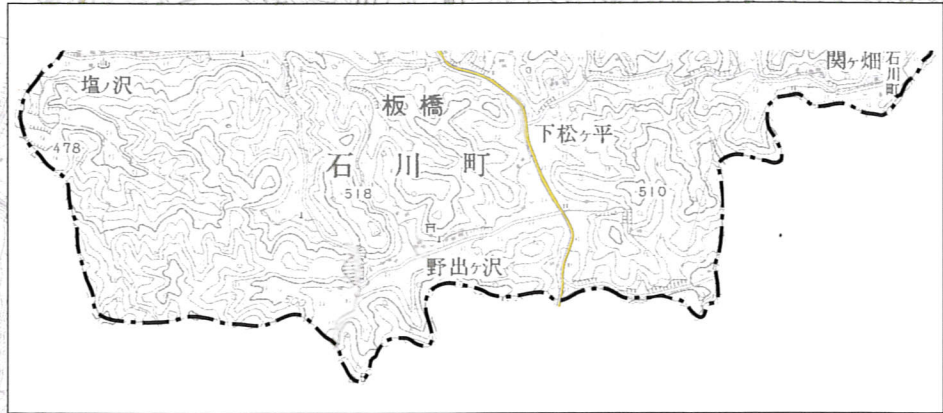


③山橋地区



No.	避難場所・避難所	避難所の位置	連絡先
32	山橋自治センター（体育館）	南山形字中野沢55	26-1065
33	南山形小学校体育館	板橋字八升蒔25	26-1064
34	山形小学校体育館	山形字須沢131	26-2664
35	山形研修集会所	山形字須沢372	
36	北山形研修集会所	北山形字脇内70-4	
福2	特別養護老人ホームさくら荘	南山形字中野沢54	26-1100



凡例

- ① 避難場所
- ① 避難所(宿泊可能施設)
- 福1 福祉避難所
- 町界
- 河川浸水想定
- 平成10年浸水実績
- 千五沢ダム決壊時浸水想定
- 【土砂災害警戒区域等】
- 急傾斜
- 地すべり
- 土石流

0 250 500 1,000 1,500 2,000 m

注:本複製品を第三者がさらに複製する場合は、国土地理院長の承認を得なければなりません。

この地図は、国土地理院院長の承認を得て、同院発行の数値地図二万五千(地図画像)を複製したものである。(承認番号 平二十五情復第九十号)

③山橋地区