

平成25年度農地・水保全管理支払交付金(共同活動支援交付金)一覽表

方部	市町村名	活動組織数	協定農用地面積 (ha)				交付金算定面積 (ha)				共同活動支援交付金			
			田	畑	草地	計	田	畑	草地	計	支援交付金計 (円)	国費 (円)	県費 (円)	市町村費 (円)
東北	福島市	19 組織	807.3	484.5	16.2	1,308.0	807.3	484.5	16.2	1,308.0	36,862,710	18,431,355	9,215,672	9,215,683
	二本松市	26 組織	600.1	145.1	3.9	749.1	599.3	144.5	3.9	747.8	24,096,700	10,048,350	6,024,168	6,024,182
	伊達市	8 組織	332.2	407.8		740.9	332.9	407.3		740.2	20,217,900	10,108,950	5,054,474	5,054,476
	本宮市	17 組織	403.3	67.5		470.8	396.3	65.5		461.8	14,714,630	7,357,315	3,678,653	3,678,662
	国史町	1 組織	49.8	52.3		102.1	49.8	52.3		102.1	2,741,970	1,370,985	685,492	685,493
	川俣町	3 組織	130.0	221.6	14.8	366.4	130.0	221.6	14.8	366.4	8,989,170	4,494,585	2,247,292	2,247,293
	大玉村	9 組織	434.3			434.3				434.3	14,333,220	7,166,610	3,583,303	3,583,307
	7 市町村	83 組織	2,758	1,378.6	34.9	4,171.7	2,750	1,375.6	34.9	4,160.5	121,956,300	60,978,150	30,489,054	30,489,096
	郡山市	44 組織	2,418.4	665.0	8.1	3,091.4	2,418.4	665.0	8.1	3,091.4	93,794,370	46,897,185	23,448,583	23,448,602
	須賀川市	21 組織	1,702.0	280.4		1,982.4	1,654.2	247.2		1,901.5	61,622,080	30,811,040	15,405,517	15,405,523
県中	田村市	2 組織	110.7	23.5		134.2	110.7	23.5		134.2	4,146,480	2,073,240	1,036,619	1,036,621
	鎌石町	3 組織	370.1	58.1		428.2	348.4	48.1		396.5	12,507,090	6,253,545	3,126,772	3,126,773
	天栄村	7 組織	378.7	4.2		382.9	378.7	4.2		382.9	13,454,810	6,727,405	3,363,701	3,363,704
	石川町	11 組織	440.0	468.1		908.1	424.8	483.3		878.0	23,535,540	11,767,770	5,883,881	5,883,889
	玉川村	10 組織	361.8	255.9		617.8	360.9	255.0		615.9	17,285,480	8,632,740	4,316,368	4,316,372
	平田村	18 組織	742.7			742.7				742.7	24,510,090	12,255,045	6,127,518	6,127,527
	湊川町	4 組織	152.4	23.0		175.4	150.4	21.0		171.5	5,405,370	2,702,685	1,351,342	1,351,343
	小野町	3 組織	102.8	51.7		154.4	90.8	33.9		124.7	3,706,890	1,853,445	926,721	926,724
	4 市町村	123 組織	6,779.5	1,829.9	8.1	8,617.6	6,679.9	1,751.2	8.1	8,439.2	259,948,200	129,974,100	64,987,022	64,987,078
	白河市	19 組織	1,016.4	300.3		1,316.7	980.2	254.0		1,234.2	45,413,070	22,706,535	11,353,263	11,353,272
県南	西郷村	5 組織	303.7	42.8		346.5	303.7	42.8		346.5	10,921,230	5,460,615	2,730,306	2,730,309
	柳津町	7 組織	464.8	19.9		484.7	464.1	17.6		481.8	20,603,230	10,301,615	5,150,807	5,150,808
	高田町	5 組織	193.1	27.6		220.7	183.2	26.6		209.7	6,602,820	3,301,410	1,650,703	1,650,707
	4 市町村	36 組織	1,978.0	390.6		2,368.6	1,931.1	341.1		2,272.2	83,540,350	41,770,175	20,885,079	20,885,096
	会津若松市	11 組織	508.1	17.3		525.3	440.1	11.8		451.8	16,645,430	8,322,715	4,161,357	4,161,358
	喜多方市	73 組織	3,174.8			3,443.7	3,134.5	261.5		3,396.0	128,662,230	64,331,115	32,165,547	32,165,568
	北塩原村	1 組織	16.5			16.5				16.5	347,340	173,670	86,835	86,835
	西会津町	1 組織	820.3	188.1		1,008.4	816.9	171.7		988.6	30,562,320	15,281,160	7,640,580	7,640,580
	磐梯町	1 組織	13.3	4.4		17.8	13.3	4.4		17.8	533,040	266,520	133,260	133,260
	猪苗代町	36 組織	1,442.3	77.9		1,520.2	1,416.3	44.7		1,461.0	50,250,800	25,125,400	12,562,693	12,562,707
会津	会津坂下町	49 組織	2,317.0	445.5		2,762.5	2,285.4	393.5		2,678.9	83,682,240	41,841,120	20,920,545	20,920,575
	湯川村	9 組織	357.1	24.1		381.2	357.1	24.1		381.2	12,990,450	6,495,225	3,247,611	3,247,614
	柳津町	1 組織	350.9	69.6		420.5	350.9	69.6		420.5	13,041,390	6,520,695	3,260,347	3,260,348
	昭和村	10 組織	246.5	24.3		270.8	246.5	24.3		270.8	10,115,910	5,057,955	2,528,977	2,528,978
	会津美里町	40 組織	1,831.3	406.2		2,237.6	1,795.9	365.7		2,181.6	71,282,010	35,631,005	17,815,496	17,815,509
	11 市町村	232 組織	11,061.7	1,542.8		12,604.5	10,886.9	1,407.7		12,264.6	418,093,160	209,046,590	104,523,248	104,523,332
	下郷町	3 組織	166.3	40.1		206.4	165.3	39.3		204.6	6,932,450	3,466,225	1,733,112	1,733,113
	只身町	10 組織	201.6	6.1		207.7	201.6	6.1		207.7	6,780,780	3,390,390	1,695,192	1,695,198
	南会津町	17 組織	527.1	193.6		720.7	524.1	187.6		711.6	28,310,440	14,155,220	7,077,610	7,077,610
	3 市町村	30 組織	895.0	239.8		1,134.7	890.9	233.0		1,123.9	42,023,670	21,011,835	10,505,914	10,505,921
相双	相馬市	164.9	45.2	4.5	214.7	162.1	43.6	4.5	210.2	8,369,880	4,184,940	2,092,470	2,092,470	
	南相馬市	33 組織	2,288.2	371.1		2,659.3	2,117.5	219.3		2,336.7	77,031,980	38,515,990	19,257,987	19,258,003
	新地町	2 組織	111.5	21.3		132.8	110.9	20.8		131.7	4,097,130	2,048,565	1,024,282	1,024,283
	鉈埴村	18 組織	1,045.6	694.6	82.9	1,823.1	1,009.9	460.4	76.0	1,546.3	43,221,810	21,610,905	10,805,449	10,805,456
	4 市町村	57 組織	3,610.3	1,132.3	87.4	4,829.9	3,400.3	744.1	80.5	4,224.9	132,720,800	66,360,400	33,180,188	33,180,212
	いわき市	33 組織	1,314.7	215.3		1,530.0	1,252.8	171.5		1,424.3	47,001,350	23,500,675	11,750,331	11,750,344
	1 市町村	33 組織	1,314.7	215.3		1,530.0	1,252.8	171.5		1,424.3	47,001,350	23,500,675	11,750,331	11,750,344
	合計	40 市町村	28,397	6,729.3	130.4	35,256.9	27,762	6,024.3	123.5	33,909.7	1,105,283,830	552,641,915	276,320,836	276,321,079

平成25年度農地・水保全管理支払交付金(向上活動支援交付金)一覽表

方部	市町村名	活動組織数	交付金算定面積 (ha)				向上活動支援交付金			
			田	畑	草地	計	支援交付金計 (円)	国費 (円)	県費 (円)	市町村費 (円)
東北	福島市	5 組織	91.3	147.1	1.1	239.5	6,962,960	3,481,480	1,740,740	1,740,740
	二本松市	7 組織	133.1	16.2	2.2	151.5	6,187,760	3,093,880	1,546,940	1,546,940
	伊達市	2 組織	108.2	59.6	0.0	167.7	5,950,680	2,975,340	1,487,670	1,487,670
	本宮市	5 組織	122.2	16.8	0.0	139.0	5,712,360	2,856,180	1,428,090	1,428,090
	国見町 川俣町									
計	大玉村	19 組織	454.7	239.7	3.2	697.6	24,813,760	12,406,880	6,203,440	6,203,440
県中	郡山市						0			
	須賀川市						0			
	田村市						0			
	鏡石町						0			
	天栄村						0			
	石川町						0			
	玉川村						0			
	平田村	2 組織	65.0	0.0	0.0	65.0	2,860,000	1,430,000	715,000	715,000
	湊川町						0			
	小野町						0			
計	白河市	2 組織	65.0	0.0	0.0	65.0	2,860,000	1,430,000	715,000	715,000
県南	白河市	3 組織	52.1	43.1	0.0	95.2	3,156,160	1,578,080	789,040	789,040
	西郷村						0			
	柳瀬町	1 組織	28.3	0.0	0.0	28.3	1,245,640	622,820	311,410	311,410
	瑞町	3 組織	116.9	14.3	0.0	131.1	5,427,680	2,713,840	1,356,920	1,356,920
	計	7 組織	197.3	57.4	0.0	254.7	9,829,480	4,914,740	2,457,370	2,457,370
会津	会津若松市						0			
	喜多方市	13 組織	567.7	26.9	0.0	594.6	25,516,840	12,758,420	6,379,210	6,379,210
	北塩原村						0			
	西会津町	1 組織	29.4	23.0	0.0	52.4	1,751,800	875,900	437,950	437,950
	霧峰町						0			
	猪苗代町	2 組織	74.2	0.5	0.0	74.7	3,273,320	1,636,660	818,330	818,330
	会津坂下町	1 組織	64.1	35.7	0.0	99.8	3,333,040	1,786,520	883,260	883,260
	湯川村	1 組織	46.9	0.0	0.0	46.9	2,062,280	1,031,140	515,570	515,570
	柳津町						0			
	昭和村						0			
計	会津美里町	18 組織	782.2	86.1	0.0	868.3	36,137,280	18,068,640	9,034,320	9,034,320
南会津	下郷町						0			
	只見町						0			
	南会津町						0			
計	組織	0	0	0	0	0	0	0	0	
相双	相馬市						0			
	南相馬市	7 組織	378.9	32.2	0.0	411.1	17,316,200	8,658,100	4,329,050	4,329,050
	新地町						0			
計	飯窪村	7 組織	378.9	32.2	0.0	411.1	17,316,200	8,658,100	4,329,050	4,329,050
いわき	いわき市						0			
	計	組織	0	0	0	0	0	0	0	0
合計	市町村	53 組織	1,878.1	415.4	3.2	2,296.7	90,956,720	45,478,360	22,739,180	22,739,180

平成25年度農地・水保全管理支払交付金(復旧活動支援交付金)一覽表

方部	市町村名	活動組織数	交付金算定面積 (ha)				復旧活動支援交付金			
			田	畑	草地	計	支援交付金計 (円)	国費 (円)	県費 (円)	市町村費 (円)
東北	福島市	8 組織	346.5	245.3	14.9	606.6	18,992,920	9,496,460	4,748,230	4,748,230
	二本松市	1 組織	25.2	3.3	0.0	28.5	1,173,840	586,920	293,460	293,460
	伊達市	2 組織	136.1	198.2	0.0	334.3	9,414,920	4,707,460	2,353,730	2,353,730
	本宮市						0			
	国見町	1 組織	49.8	52.3	0.0	102.1	3,000,960	1,500,480	750,240	750,240
	川俣町						0			
	大玉村						0			
計	4 市町村	12 組織	557.6	499.1	14.9	1,071.5	32,582,640	16,291,320	8,145,660	8,145,660
県中	郡山市									
	須賀川市									
	田村市									
	鏡石町									
	大茨村	1 組織	64.5	0.0	0.0	64.5	2,839,760	1,419,880	709,940	709,940
	石川町	1 組織	33.4	5.4	0.0	38.8	1,578,200	789,100	394,550	394,550
	玉川村						0			
	平田村						0			
	湊川町						0			
	小野町						0			
計	2 市町村	2 組織	97.9	5.4	0.0	103.4	4,417,960	2,208,980	1,104,490	1,104,490
県南	白河市	1 組織	62.3	0.3	0.0	62.6	2,745,720	1,372,860	686,430	686,430
	西郷村						0			
	柳倉町						0			
	靖町						0			
計	1 市町村	1 組織	62.3	0.3	0.0	62.6	2,745,720	1,372,860	686,430	686,430
会津	会津若松市									
	喜多方市									
	北塩原村									
	西会津町									
	磐梯町									
	猪苗代町	7 組織	266.9	11.9	0.0	278.8	11,980,440	5,990,220	2,995,110	2,995,110
	会津坂下町						0			
	湯川村						0			
	柳津町						0			
	昭和村						0			
	会津美里町	5 組織	175.0	40.9	0.0	215.9	8,519,560	4,259,780	2,129,890	2,129,890
	2 市町村	12 組織	441.9	52.8	0.0	494.7	20,500,000	10,250,000	5,125,000	5,125,000
	下郷町						0			
只見町						0				
南会津町						0				
計	組織	組織	0	0	0	0	0	0	0	
相双	相馬市									
	南相馬市									
	新地町									
	飯館村									
計	組織	組織	0	0	0	0	0	0	0	
いわき	いわき市	10 組織	379.4	64.9	0.0	444.3	14,199,840	7,099,920	3,549,960	3,549,960
	1 市町村	10 組織	379.4	64.9	0.0	444.3	14,199,840	7,099,920	3,549,960	3,549,960
	10 市町村	37 組織	1,539.0	622.6	14.9	2,176.4	74,446,160	37,223,080	18,611,540	18,611,540
合計										

農地・水保管理支払交付金(農地・水・環境保全向上対策)の取組状況

【市町村数】

	市町村数						
	H19	H20	H21	H22	H23	H24	H25
県北	8	7	7	7	7	7	7
県中	11	11	11	11	11	10	10
県南	6	6	6	6	6	4	4
会津	13	13	13	13	13	11	11
南会津	2	2	2	2	2	3	3
相双	6	6	7	7	5	4	4
いわき	1	1	1	1	1	1	1
計	47	46	47	47	45	40	40

【活動組織数】

	活動組織数(組織)						
	H19	H20	H21	H22	H23	H24	H25
県北	113	119	120	120	120	81	83
県中	134	148	149	149	149	122	123
県南	35	36	40	40	40	32	36
会津	195	213	214	224	224	230	232
南会津	13	13	13	13	13	18	30
相双	74	82	88	88	59	55	57
いわき	30	39	39	39	39	31	33
計	594	650	663	673	644	569	594

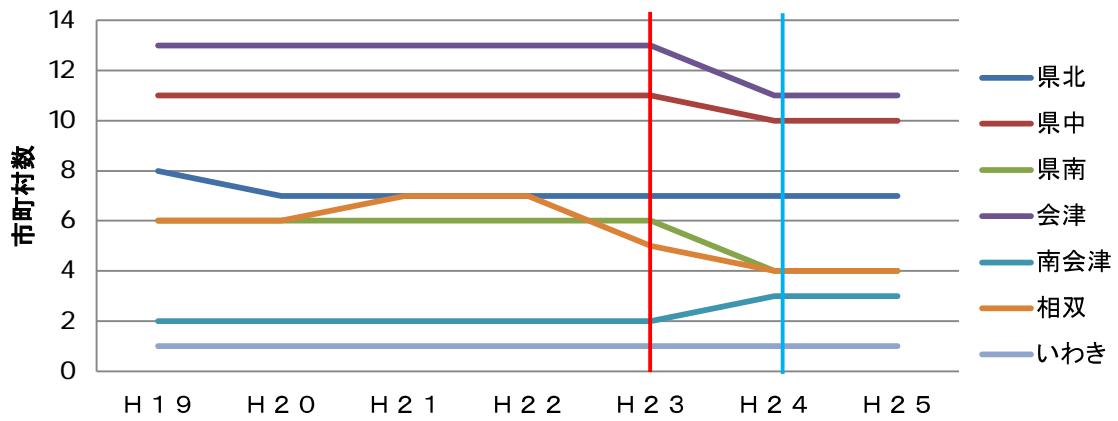
【交付算定面積】

	交付算定面積(ha)						
	H19	H20	H21	H22	H23	H24	H25
県北	5,604.32	5,898.01	5,839.58	5,837.20	5,827.36	4,115.26	4,160.54
県中	8,977.59	9,930.61	10,006.73	10,012.30	10,011.41	8,293.05	8,439.24
県南	1,582.15	1,603.63	1,749.22	1,749.22	1,742.79	1,935.48	2,272.24
会津	10,151.72	10,934.34	10,923.56	11,369.60	11,344.76	12,149.81	12,264.57
南会津	337.58	337.58	338.10	338.09	337.85	611.17	1,123.92
相双	5,716.66	6,219.32	6,717.12	6,716.55	4,464.09	4,120.03	4,224.89
いわき	1,599.12	1,833.34	1,833.27	1,833.23	1,833.06	1,389.17	1,424.33
計	33,969.14	36,756.83	37,407.58	37,856.19	35,561.32	32,613.97	33,909.73

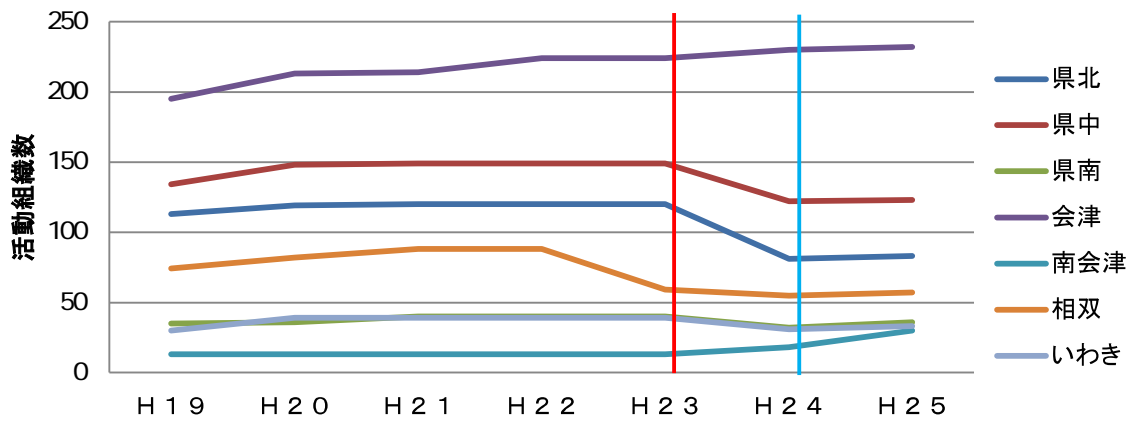
【支援交付金】

	支援交付金(円)						
	H19	H20	H21	H22	H23	H24	H25
県北	208,716,800	219,033,240	219,213,440	219,134,960	218,801,280	122,775,380	121,956,300
県中	367,618,280	405,615,160	408,976,440	409,194,480	409,157,720	260,351,810	259,948,200
県南	65,596,040	66,537,000	72,948,080	72,948,080	72,714,280	69,434,750	83,540,350
会津	424,967,680	459,024,880	459,008,480	478,058,240	477,080,160	420,474,670	418,093,160
南会津	14,862,480	14,862,480	14,885,360	14,884,920	14,869,720	21,842,990	42,023,670
相双	233,462,900	255,191,200	276,155,200	276,146,760	180,248,440	132,923,100	132,720,800
いわき	67,472,800	7,758,664	77,583,560	77,581,800	77,574,800	47,329,680	47,001,350
計	1,382,696,980	1,428,022,624	1,528,770,560	1,547,949,240	1,450,446,400	1,075,132,380	1,105,283,830

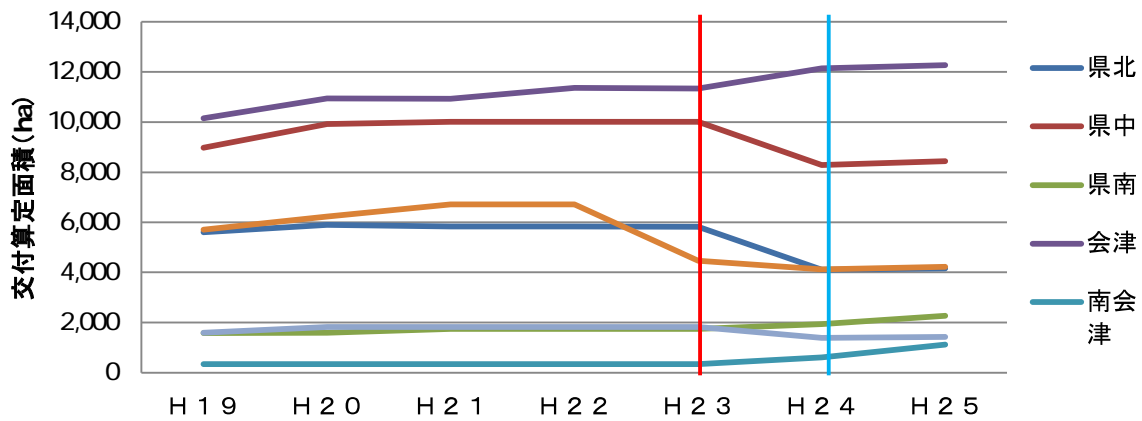
市町村数の推移(管内別)



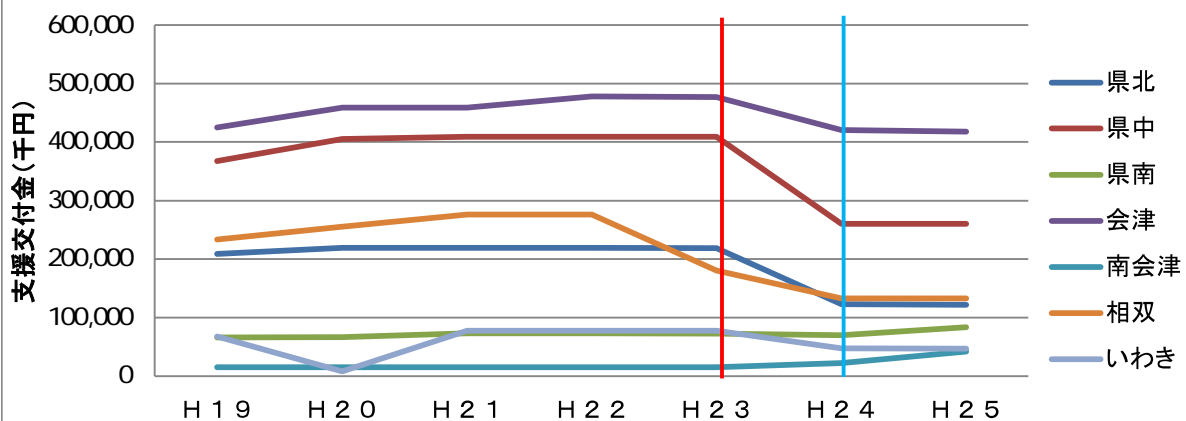
活動組織数の推移(管内別)



交付算定面積の推移(管内別)



支援交付金の推移(管内別)



凡例

縦軸赤線(H23): 東日本大震災発生時
縦軸青線(H24): 第2期対策開始時

会議結果報告書

件 名	第 1 1 回農地・水・環境保全向上対策第三者委員会（現地調査）
日 時	平成 2 5 年 1 0 月 1 1 日（金） 9：30～17：00
場 所	南相馬市（益田）～南相馬合同庁舎 4 0 1 会議室
<p>第 1 1 回農地・水・環境保全向上対策第三者委員会を開催し、南相馬市の現地調査及び意見交換会を実施し、活動組織及び第三者委員会委員の皆様から下記について要望及び意見等がありました</p> <p>【益田地域資源保全隊】 《農地・水に対する意見》</p> <ul style="list-style-type: none"> ○農地の維持管理面で資金的に余裕ができ、より良い活動が可能となった。 ○共同活動等を通じて、地域内の絆が強まった（農業者と非農業者の親睦進む）。 ○農地の荒廃防止（遊休農地発生防止）に大変役立っている。 ▲将来を担う若い人の参加が少ない。 ▲後継者が不足し、今後の維持管理が不安。 ▲日報や金銭出納簿等の事務量が膨大。 <p>《要望点》</p> <ul style="list-style-type: none"> ・農地・水保全管理支払交付金の継続を希望する。 ⇒農地・水保全管理支払交付金については、国の農政改革に伴い、平成 2 6 年度から日本型直接支払制度の中の多面的機能支払交付金として、スタートすることとなった。 また、平成 2 7 年度から法制度化されることにより、将来に渡り継続して活動が継続される予定である。 <p>《第三者委員からの意見》</p> <ul style="list-style-type: none"> ・益田地域資源保全隊は非常にまとまりが良く、とても有効に交付金を活用している。 ・協定面積エリアの内外で、保全管理状況に大きな差があるので、協定面積エリア外でも活動できるような制度にしてほしい。 ⇒現行の農地・水保全管理支払交付金では、協定に含んだ農用地に対し交付金を使用した活動を認めている。 新たな多面的機能支払についても、現行の制度と同様、協定に含まれた農用地のみ交付金を使用した活動を認める方針であるが、地方公共団体が必要性を認めれば、農振農用地以外の農用地も対象とすることが可能となる。 ・担い手の確保と営農活動の環境を保全することは、農業にとって車の両輪のようなものであり、農地・水の活動は非常に有効である。 ・第 1 期対策から事務が大変であるとの指摘もあり、ひな型を作成するなど事務の簡素化に取り組んでいるが、今後も時代にあった制度づくりをして必要がある。 ⇒各組織の代表者からも、事務量の簡素化について要望がでている。 新たな多面的機能支払に移行するが、各組織の負担とならない事務手続きが行われるよう、国に対し引き続き要望していく。 	