

記者発表資料 2枚

平成26年10月3日
福島県いわき建設事務所
福島県勿来土木事務所

国道289号（鮫川村～いわき市）を通行止めとします。

[要旨]

9月29日（月）に国道289号（いわき市田人町旅人地内）で発生した大型トレーラー転落事故による車両引き上げ作業のため、10月5日（日）に鮫川村大字渡瀬中野町地内からいわき市三沢町大久保地内間を全面通行止めとします。

[内容]

○通行止め期間

平成26年10月5日（日） 7時～17時

○通行止め区間

鮫川村大字渡瀬中野町地内～いわき市三沢町大久保地内

○迂回路

裏面「迂回路地図」を参照してください。

※車両引き上げ作業区間L=0.2km（いわき市田人町旅人字古田地内）の前後までは大型車以外の車両通行は可能です。

【問い合わせ先】

いわき建設事務所

（担当者）企画管理部長 河合 利広

電話 0246-24-6120

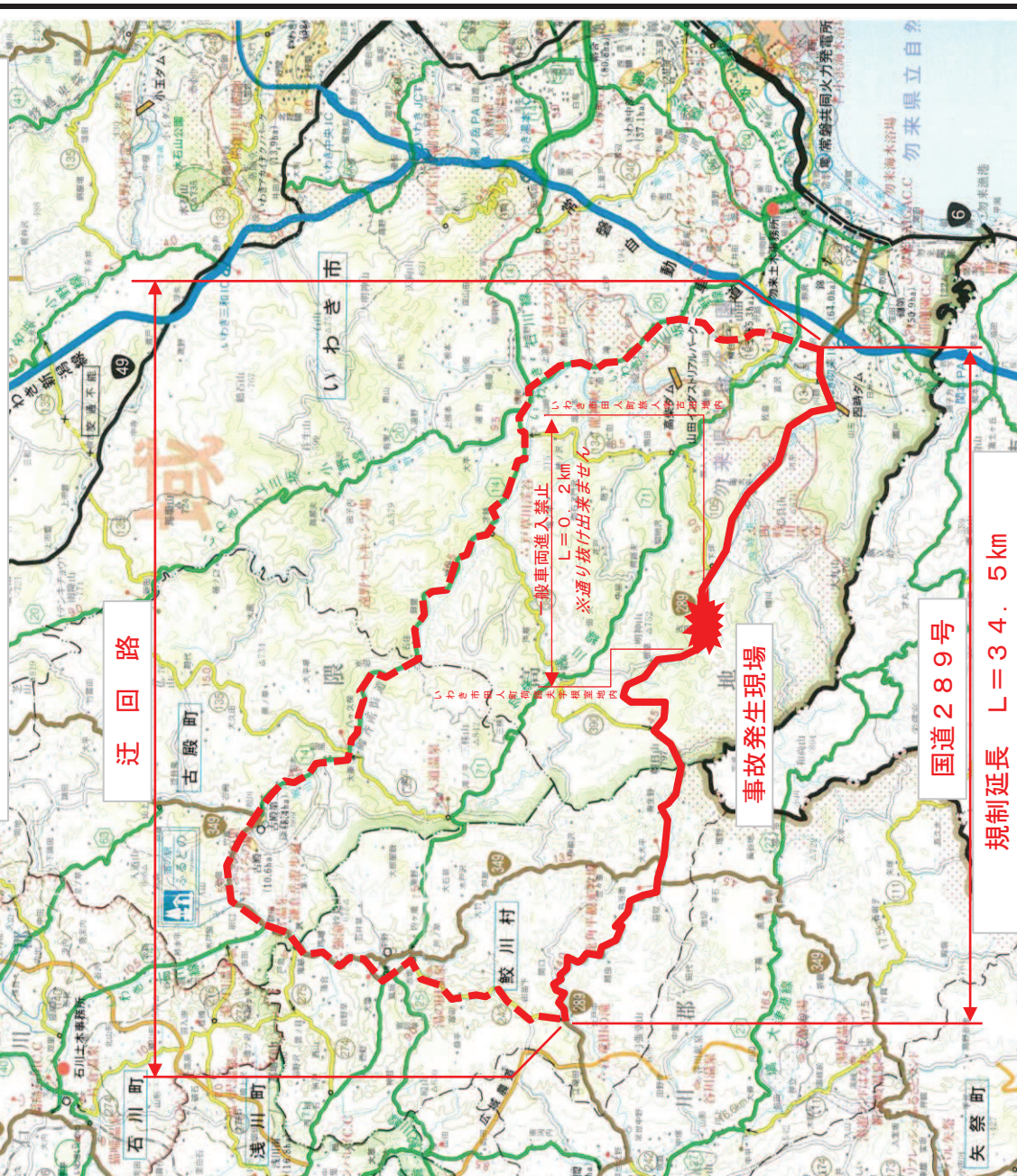
勿来土木事務所

（担当者）所長 佐藤 研一

電話 0246-63-2131

迂回路地図

通行止日時：平成26年10月5日（日）
7：00～17：00（予定）



迂回路

事故発生現場

国道289号

規制延長 L=34.5 km

- 迂回路一ト
- 県 赤坂東野崎線 (東白川郡鮫川村大字渡瀬中野町)
 - 国 ↓ 349号 (東白川郡鮫川村赤坂中野宿ノ内)
 - 主 ↓ いわき石川線 (石川郡古殿町大字松川字横川)
 - 主 ↓ いわき上三坂小野 (いわき市遠野町根岸字塚ノ内)
 - 市 ↓ 社岡・大谷線 (いわき市山田町屋敷)
 - 市 ↓ 滑沢・余木田線 (いわき市山田町館下)
 - 市 ↓ 法田・滑沢線 (いわき市山田町仁井谷)
 - 市 ↓ 山田・沼部線 (いわき市山田町滑沢下)
 - 市 ↓ 長堀1号 (いわき市三沢町大久保)
 - 国 ↓ 289号 (いわき市三沢町大久保)