

奥会津3秘湯ゆめぐりロード

林道館岩・檜枝岐線(尾瀬・小繋ライン)ほか

湯ノ花温泉～木賊温泉～尾瀬檜枝岐温泉
(福島県南会津郡南会津町～檜枝岐村)

福島県南会津建設事務所
平成26年10月9日作成

湯ノ花温泉入り口 (国道352号、県道栗山館岩線交差点)



←湯ノ花温泉(県道栗山館岩線)

国道352号

至 田島

県道栗山館岩線に入ると、田代山への案内看板が見えます。



県道栗山館岩線

湯ノ花温泉(県道栗山館岩線)



湯ノ花温泉 泉質:単純温泉
効能:神経痛、筋肉痛、関節痛、疲労回復等

(写真提供:南会津町)

湯ノ花温泉(県道栗山舘岩線)



湯ノ花温泉「弘法の湯」



湯ノ花温泉「弘法の湯」

(写真提供:南会津町)

湯ノ花温泉(県道栗山館岩線)



湯ノ花温泉「天神の湯」



湯ノ花温泉「天神の湯」

(写真提供:南会津町)

湯ノ花温泉(県道栗山館岩線)



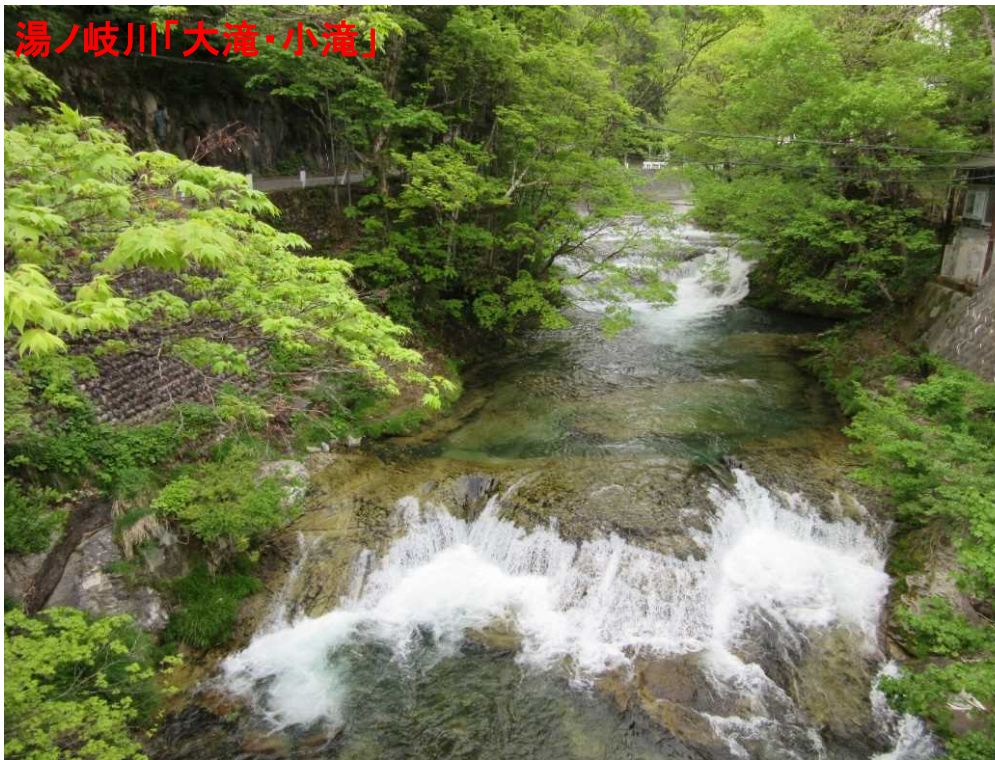
湯ノ花温泉「湯端の湯」



湯ノ花温泉「湯端の湯」

(写真提供:南会津町)

県道栗山館岩線 沿線情報



(写真提供:南会津町)

県道栗山館岩線 沿線情報

田代山頂



帝釈山頂



(写真提供:南会津町)

県道栗山舘岩線から 南会津町道唐沢線へ

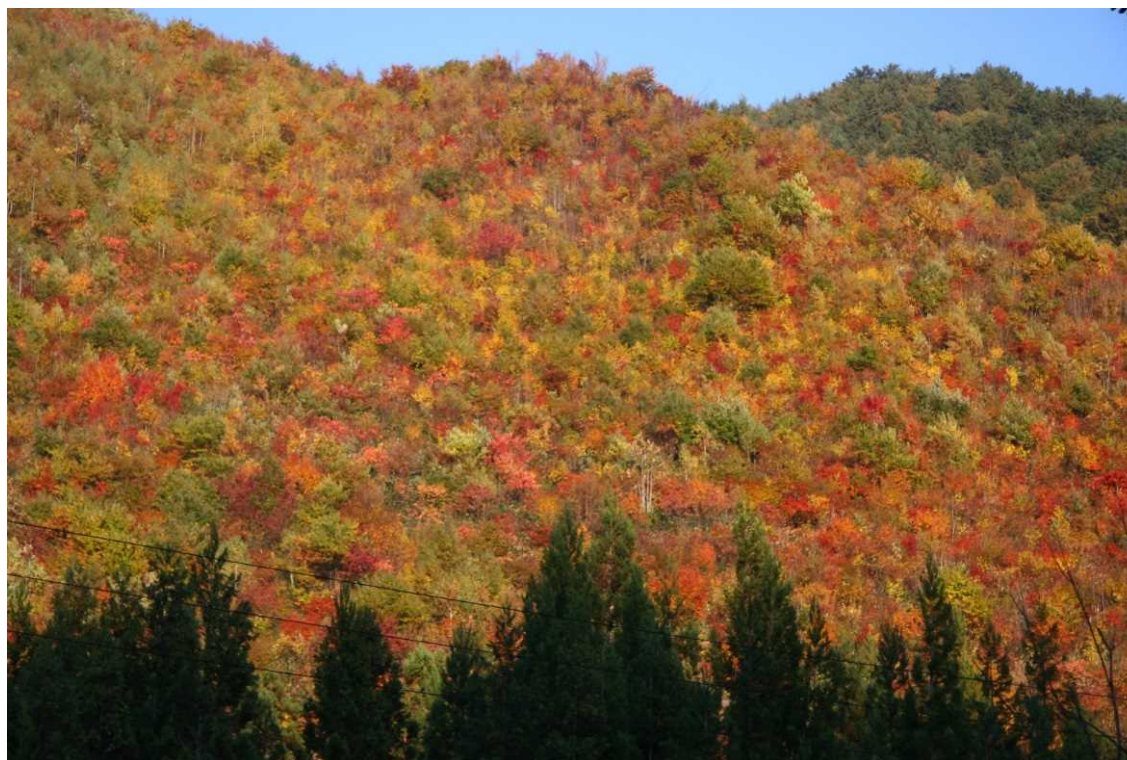


唐沢トンネル(南会津町道唐沢線)

県代行事業で施工～2007年12月竣工～



南会津町道唐沢線から見る秋の紅葉



(写真提供:南会津町)

木賊温泉(南会津町道宮里線)



木賊温泉 泉質:単純硫黄温泉
効能:神経痛、筋肉痛、切り傷、皮膚病、婦人病、糖尿病など

(写真提供:南会津町)

木賊温泉(南会津町道宮里線)



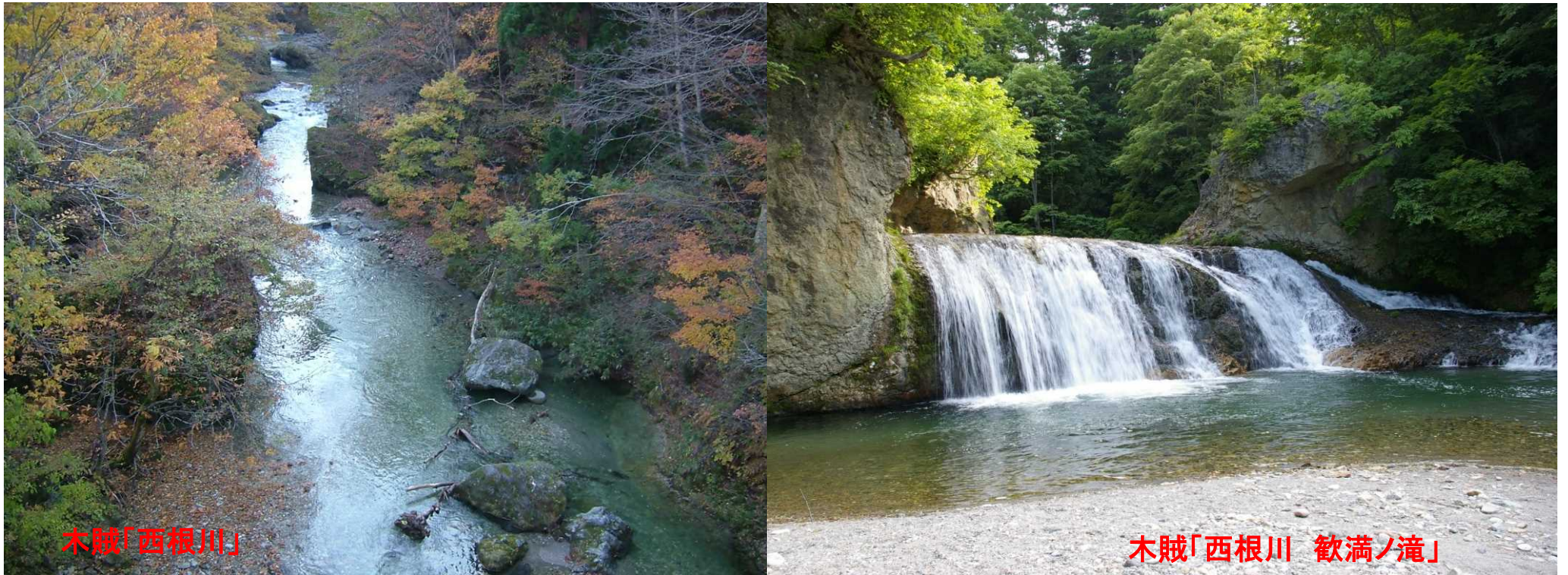
木賊温泉「岩風呂(夏)」



木賊温泉「岩風呂(冬)」

(写真提供:南会津町)

南会津町宮里線 沿線情報



木賊「西根川」

木賊「西根川 歓満ノ滝」

(写真提供:南会津町)

南会津町宮里線 沿線情報



長御山頂から見た会津駒ヶ岳



川衣水芭蕉群生地

(写真提供:南会津町)

林道館岩・檜枝岐線(尾瀬・小繋ライン)



冬期間は通行止めです。

森の中を走る林道館岩・檜枝岐線(尾瀬・小繋ライン)

～南会津町側～



冬期間は通行止めです。

小繋トンネル(林道館岩・檜枝岐線(尾瀬・小繋ライン))

～南会津町と檜枝岐村とを結ぶ～



冬期間は通行止めです。

周囲の山々を望める林道館岩・檜枝岐線(尾瀬・小繋ライン)

～檜枝岐村側～



冬期間は通行止めです。

林道館岩・檜枝岐線(尾瀬・小繋ライン)から見る秋の紅葉



林道館岩・檜枝岐線
(尾瀬・小繋ライン)

(写真提供:檜枝岐村)

冬期間は通行止めです。

林道館岩・檜枝岐線(尾瀬・小繋ライン)から 国道352号へ



尾瀬檜枝岐温泉(国道352号)



(写真提供:檜枝岐村)

尾瀬沼と燧ヶ岳（檜枝岐村）



尾瀬沼と燧ヶ岳

(写真提供: 檜枝岐村)

END