

# 県道いわき石川線法面崩落事故・第7回関係機関連絡会議

## 次 第

日時：平成26年12月12日(金)14:00～15:00

場所：いわき合同庁舎南分庁舎3階大会議室

1 開 会

2 あいさつ

3 議 事

工事の進捗状況及び全面交通開放について・・・・・・・・・・資料1

資料1-1

資料2

4 その他

5 閉 会

県道いわき石川線法面崩落事故・第7回関係機関連絡会議出席者名簿

機 関 名	備 考
○国機関	
磐城国道事務所	
○県機関	
いわき地方振興局県民部	
いわき農林事務所企画部	
いわき教育事務所	
いわき建設事務所	
いわき建設事務所企画管理部	
いわき建設事務所事業部	
いわき建設事務所事業部	
勿来土木事務所	
石川土木事務所	
小名浜港湾建設事務所	
○市町村	
いわき市土木部	
いわき市土木部土木課	
いわき市勿来支所	
いわき市遠野支所	
いわき市田人支所	
石川町	
古殿町	
○警察関係	
石川警察署	
○消防関係	
いわき市消防本部警防課	
いわき市消防本部勿来消防署田人分遣所	
いわき市消防本部常磐消防署	
須賀川地方広域消防本部警防課	



平成26年12月12日発行

&lt;第7報&gt;

福島県いわき建設事務所

## 主要地方道いわき石川線（才鉢地内） 全面開通について

才鉢地内の法面崩落箇所について、  
平成27年1月20日（火）15：00より  
全面交通開放（2車線）します。

### ○全面交通開放について

平成26年9月26日に暫定交通開放（1車線片側交互通行）して以降、斜面中段部の安定を図る工事等を進めてきましたが、斜面の一定の安定が図られることから全面交通開放（2車線）します。

なお、全面交通開放後も、引き続き、一部斜面の対策工事を施工する必要があり、4日に1日程度、朝夕の通勤・通学時を避け日中時（8:30～16:00）のみ1車線片側交互通行を行いますのでご了承願います。

（工事全体の完了は平成27年3月を予定しています）

### ■道路管理（通行止め等）に関する問い合わせ先

- ▽ 福島県いわき建設事務所 管理課 TEL 0246-24-6120
- ▽ 福島県勿来土木事務所 業務課 TEL 0246-63-2131
- ▽ 福島県石川土木事務所 業務課 TEL 0247-26-2138

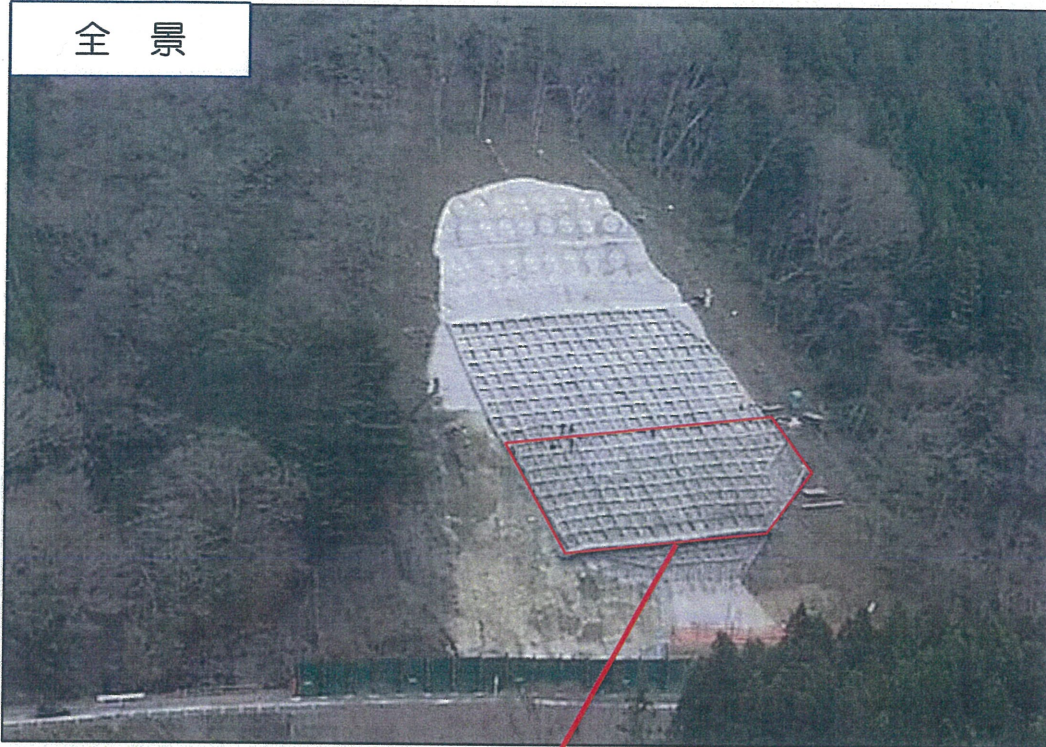
### ■復旧工事に関する問い合わせ先

- ▽ 福島県いわき建設事務所 道路課 TEL 0246-24-6125



いわき石川線（才鉢地内） 施工状況写真

平成26年12月11日現在



※法面へ鉄筋を挿入するための足場を設置しています。