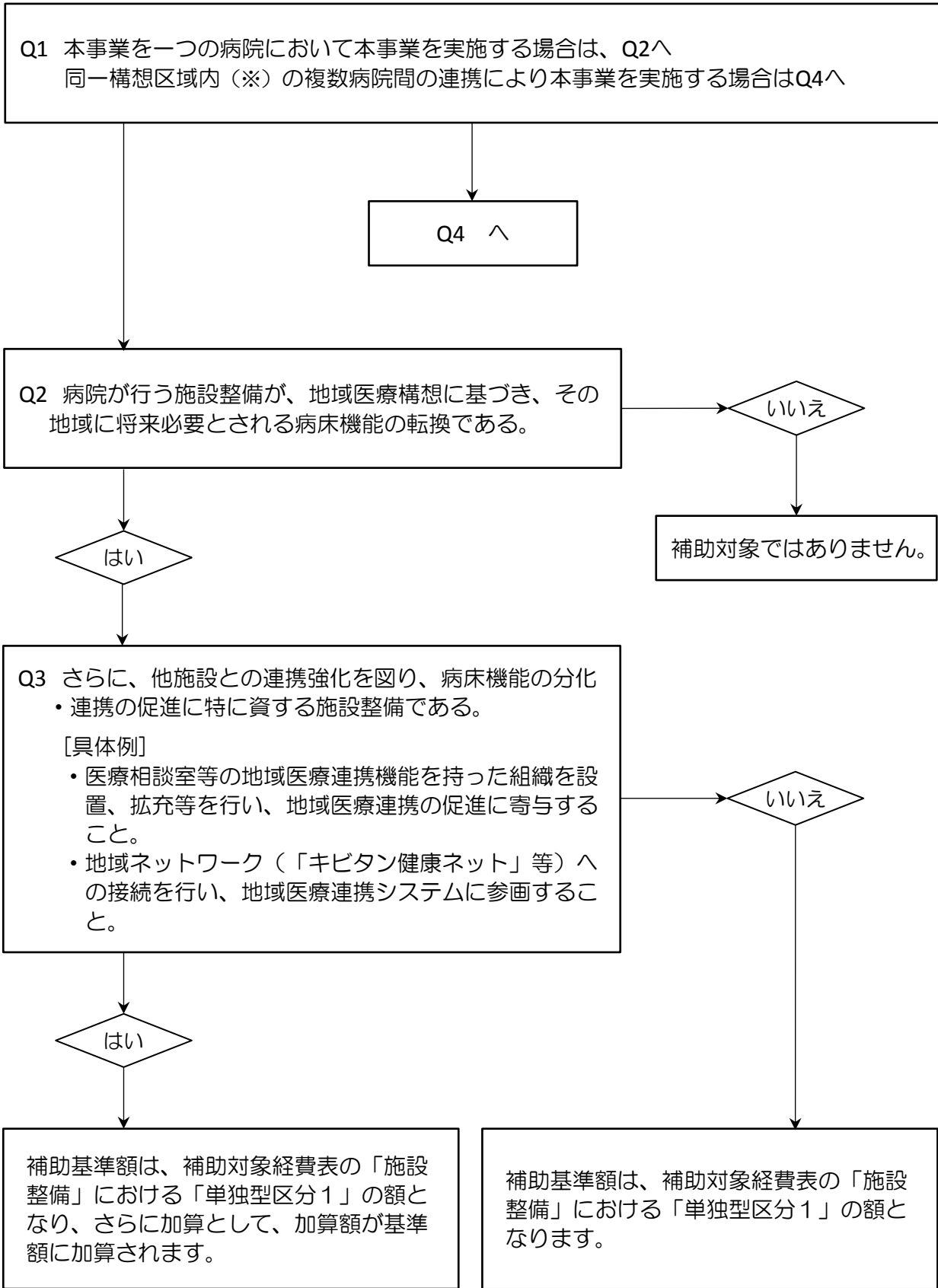
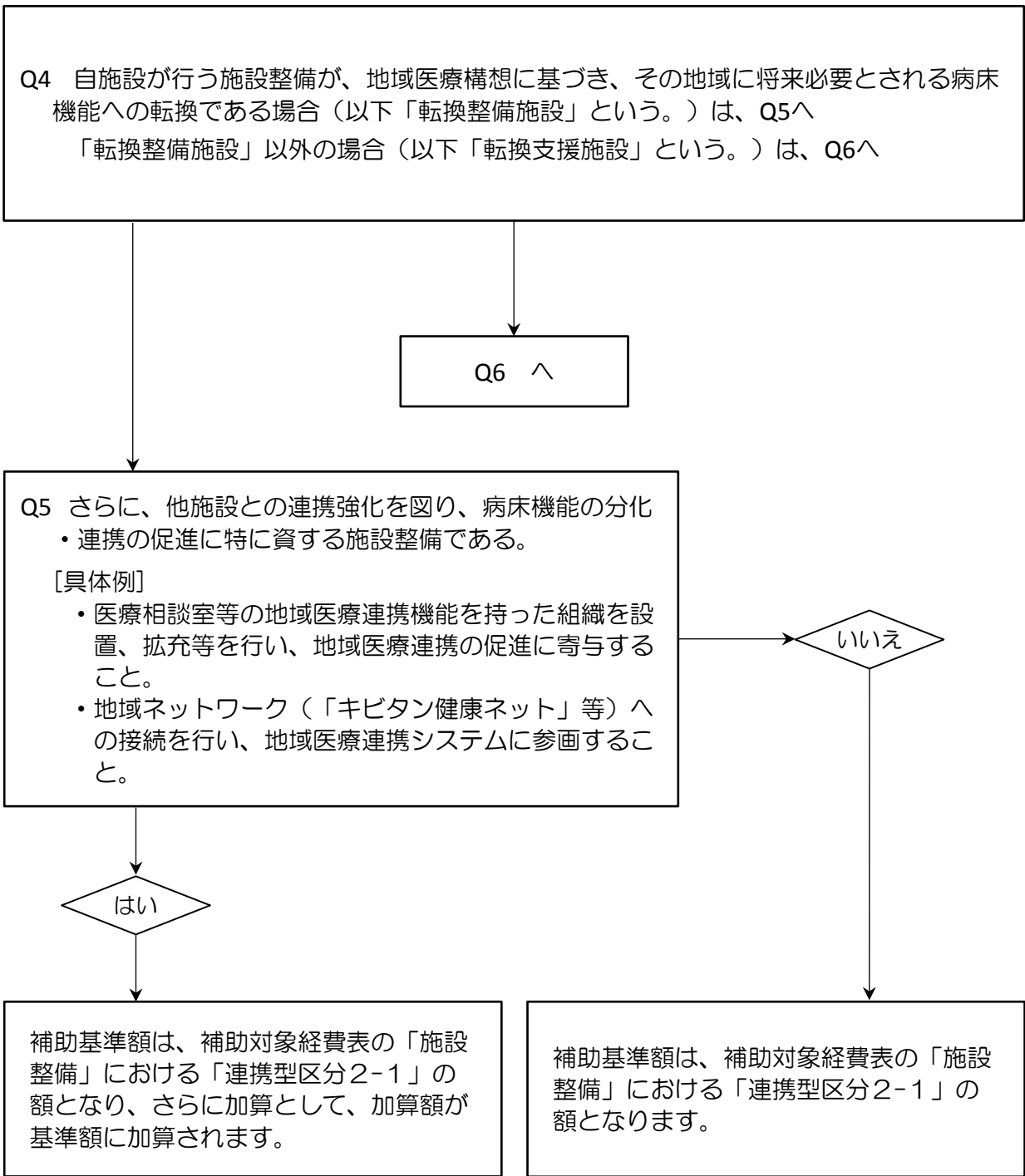
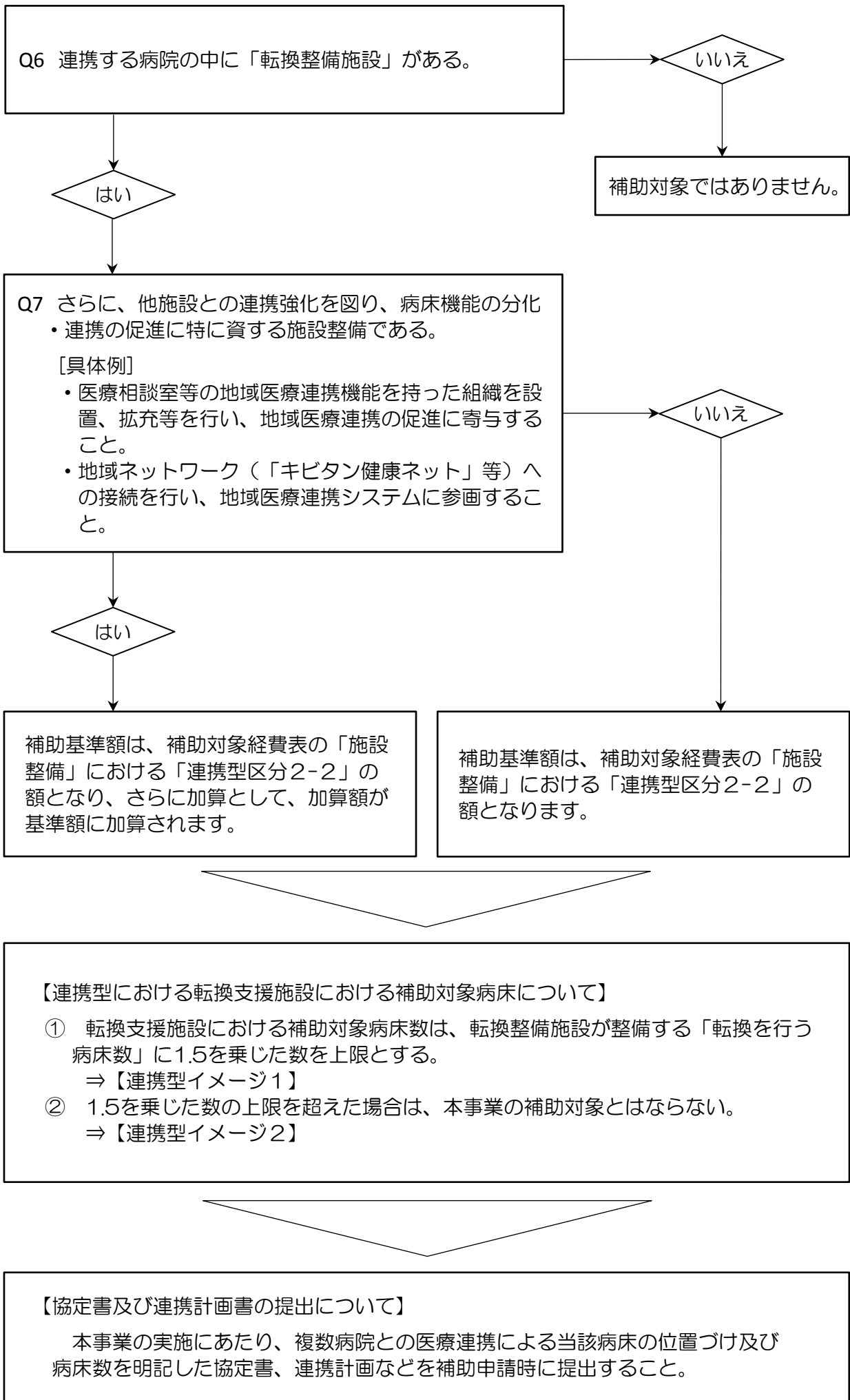


病床の機能分化・連携を推進するための基盤整備支援事業フローチャート(施設整備)



※ 連携する病院は、原則として同一の構想区域内の病院である。





【連携型イメージ 1】



$$100 \times 1.5 \geq 150 (30 + 120)$$

※②、③とも補助対象となる。

【連携型イメージ 2】



$$100 \times 1.5 < 250 (150 + 100)$$

※転換整備施設が整備する「転換を行う病床数」の1.5を乗じた数を超えているため、②、③ともに補助対象とはならない。

※また、同一の機能転換における①と②、①と③という連携型の同時補助申請は認められない。