

□福島県のがんの死亡の特徴

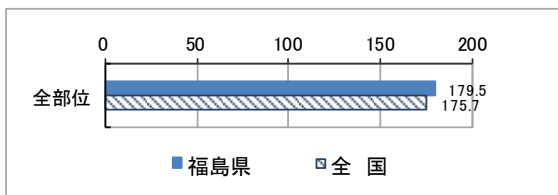
2012年の部位別年齢調整死亡率は、全部位で見ると、男性は179.5、女性は86.0に対し、全国は男性175.7、女性は90.3であった。

部位別にみると、いずれもわずかであるが、男性の胃や大腸、女性では膵臓や卵巣が全国より高く、肺は男女とも全国より低くなっている。(図15)

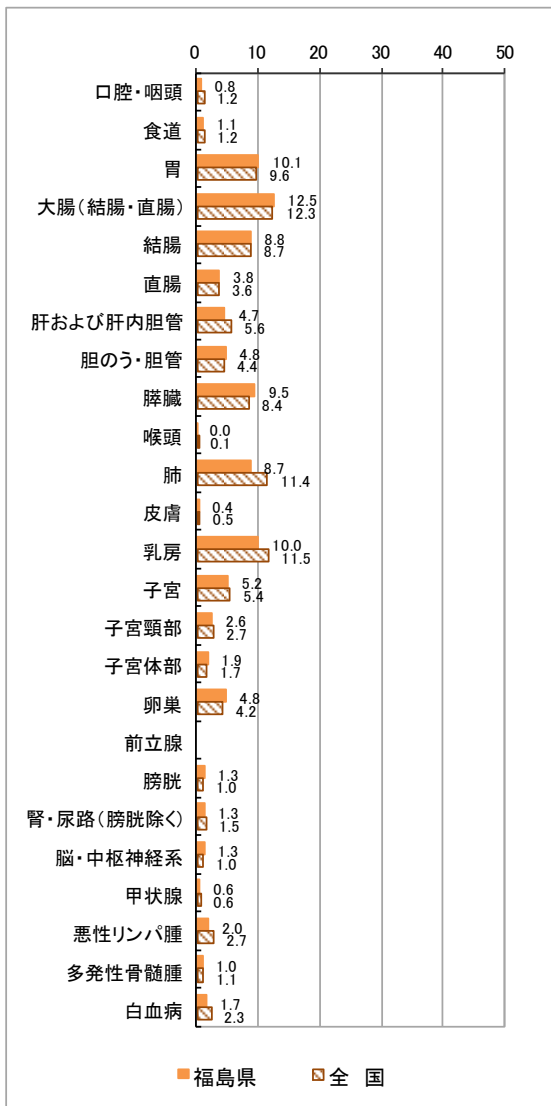
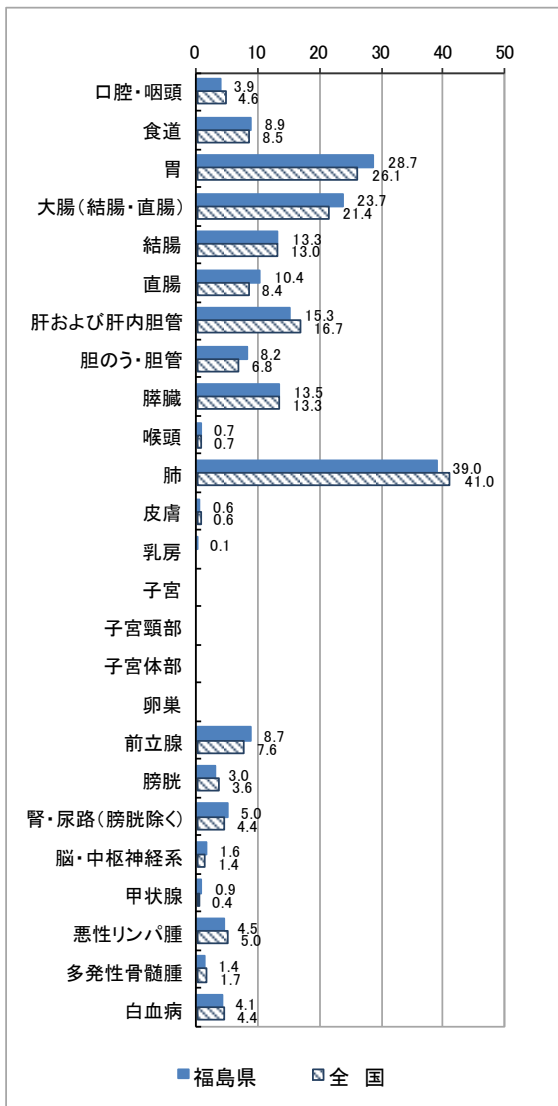
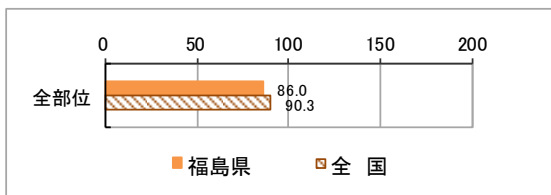
図15. 部位別年齢調整死亡率(人口10万対) [標準集計表9から作成]

— 2012年(平成24年) —

男性



女性



※全国値: がん対策情報センター「全国がん罹患モニタリング集計 2012年罹患数・率報告」より引用

福島県のがん死亡の年次推移

福島県におけるがん死亡数は、男女とも増加傾向にある。(表 12)

一方、年齢調整死亡率は、男女とも減少傾向にあり、全国とほとんど同じ傾向にある。

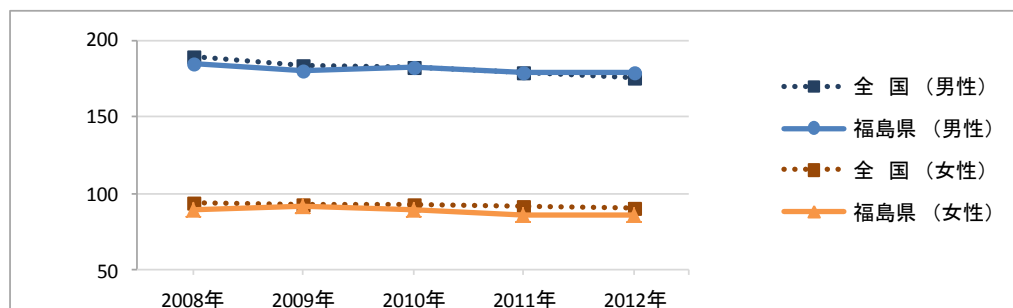
2012年の全部位別の年齢調整死亡率を全国と比較すると、男性では高く、女性では低くなっている。

部位別にみると、男性では膵臓、女性では大腸、膵臓、子宮でわずかな増加がみられる。(表 13)

表 12. がん死亡数の推移 [標準集計表 9 から作成]

		2008年	2009年	2010年	2011年	2012年
死亡数	男性	3,587	3,586	3,720	3,735	3,747
	女性	2,369	2,457	2,453	2,457	2,488
粗死亡率 (人口10万対)	男性	360.6	362.8	378.9	383.7	388.4
	女性	225.4	235.2	236.3	238.5	243.5
年齢調整死亡率 (人口10万対)	男性	184.2	180.2	182.6	179.2	179.5
	女性	88.8	91.0	89.2	86.0	86.0

図 18. 年齢調整死亡率(人口 10 万対)の推移



※全国値: がん対策情報センター「全国がん罹患モニタリング集計」より引用

表 13. 部位別年齢調整死亡率(人口 10 万対)の推移 <日本人人口> [標準集計表 9 から作成]

男性	2008年	2009年	2010年	2011年	2012年
全部位(全国)	188.9	183.3	182.4	179.4	175.7
全部位(福島県)	184.2	180.2	182.6	179.2	179.5
口腔・咽頭	5.1	3.7	4.2	3.9	3.9
食道	9.3	9.9	9.3	9.4	8.9
胃	31.4	30.3	30.8	29.9	28.7
大腸(結腸・直腸)	24.2	21.4	21.2	21.9	23.7
結腸	14.0	12.9	12.4	12.4	13.3
直腸	10.2	8.5	8.8	9.6	10.4
肝および肝内胆管	14.5	16.8	15.6	16.0	15.3
胆のう・胆管	7.3	8.1	8.9	8.6	8.2
膵臓	11.3	12.8	13.8	12.3	13.5
喉頭	0.6	0.8	1.0	0.4	0.7
肺	44.0	41.9	41.1	39.6	39.0
皮膚	0.6	0.3	0.6	0.6	0.6
乳房	0.0	0.0	0.1	0.1	0.1
子宮	-	-	-	-	-
子宮頸部	-	-	-	-	-
子宮体部	-	-	-	-	-
卵巣	-	-	-	-	-
前立腺	9.1	8.1	8.3	9.1	8.7
膀胱	4.0	2.5	3.6	4.2	3.0
腎・尿路(膀胱除く)	4.3	4.5	3.6	4.4	5.0
脳・中枢神経系	0.9	1.8	1.7	1.3	1.6
甲状腺	0.3	0.3	0.4	0.5	0.9
悪性リンパ腫	4.6	4.1	4.7	4.3	4.5
多発性骨髄腫	1.8	1.9	1.9	1.7	1.4
白血病	4.1	4.3	4.9	4.1	4.1

女性	2008年	2009年	2010年	2011年	2012年
全部位(全国)	94.2	92.2	92.2	91.8	90.3
全部位(福島県)	88.8	91.0	89.2	86.0	86.0
口腔・咽頭	1.6	1.1	1.3	0.9	0.8
食道	1.4	0.8	1.3	1.0	1.1
胃	10.6	11.3	10.5	10.1	10.1
大腸(結腸・直腸)	11.2	13.2	11.8	13.1	12.5
結腸	7.4	8.9	8.1	8.9	8.8
直腸	3.8	4.3	3.7	4.1	3.8
肝および肝内胆管	5.4	5.6	4.3	5.9	4.7
胆のう・胆管	5.6	6.3	5.6	5.0	4.8
膵臓	8.5	8.5	8.7	7.1	9.5
喉頭	0.0	0.0	0.0	0.1	0.0
肺	10.9	9.8	11.3	10.0	8.7
皮膚	0.4	0.6	0.6	0.4	0.4
乳房	11.1	10.1	11.0	10.1	10.0
子宮	4.3	4.2	5.1	4.4	5.2
子宮頸部	1.9	1.9	2.9	2.3	2.6
子宮体部	1.5	1.2	1.7	1.8	1.9
卵巣	4.0	4.7	4.1	3.8	4.8
前立腺	-	-	-	-	-
膀胱	0.9	0.9	1.0	1.0	1.3
腎・尿路(膀胱除く)	1.4	2.2	1.7	2.0	1.3
脳・中枢神経系	1.0	0.8	0.7	1.1	1.3
甲状腺	0.5	0.4	0.5	0.3	0.6
悪性リンパ腫	2.0	2.5	2.1	2.3	2.0
多発性骨髄腫	1.3	1.9	1.5	1.1	1.0
白血病	2.4	2.1	2.2	1.8	1.7

【正】

表9. 死亡数、死亡割合（％）、粗死亡率、年齢調整死亡率（人口10万対）及び累積死亡率（人口100対）； 部位別、性別

2012年

部位	ICD-10	死亡数			死亡割合（％）			粗死亡率			年齢調整死亡率						累積死亡率(0-74歳)		
		男	女	男女計	男	女	男女計	男	女	男女計	日本人人口			世界人口			男	女	男女計
											男	女	男女計	男	女	男女計			
全部位	C00-C97	3,747	2,488	6,235	100.0	100.0	100.0	388.4	243.5	313.9	179.5	86.0	126.5	121.8	60.4	87.5	12.9	6.3	9.5
口腔・咽頭	C00-C14	73	23	96	1.9	0.9	1.5	7.6	2.3	4.8	3.9	0.8	2.3	2.7	0.6	1.6	0.3	0.1	0.2
食道	C15	178	33	211	4.8	1.3	3.4	18.4	3.2	10.6	8.9	1.1	4.6	6.1	0.8	3.2	0.8	0.1	0.4
胃	C16	588	301	889	15.7	12.1	14.3	60.9	29.5	44.8	28.7	10.1	18.3	19.7	7.1	12.7	2.2	0.7	1.4
大腸（結腸・直腸）	C18-C20	479	421	900	12.8	16.9	14.4	49.6	41.2	45.3	23.7	12.5	17.7	16.3	8.7	12.3	1.7	0.9	1.3
結腸	C18	275	311	586	7.3	12.5	9.4	28.5	30.4	29.5	13.3	8.8	10.9	9.0	6.0	7.5	0.9	0.6	0.8
直腸	C19-C20	204	110	314	5.4	4.4	5.0	21.1	10.8	15.8	10.4	3.8	6.8	7.3	2.7	4.8	0.9	0.3	0.6
肝および肝内胆管	C22	295	173	468	7.9	7.0	7.5	30.6	16.9	23.6	15.3	4.7	9.7	10.4	3.0	6.5	1.2	0.3	0.7
胆のう・胆管	C23-C24	192	191	383	5.1	7.7	6.1	19.9	18.7	19.3	8.2	4.8	6.3	5.3	3.1	4.0	0.5	0.3	0.4
膵臓	C25	265	287	552	7.1	11.5	8.9	27.5	28.1	27.8	13.5	9.5	11.4	9.4	6.6	7.9	1.1	0.8	0.9
喉頭	C32	17	1	18	0.5	0.0	0.3	1.8	0.1	0.9	0.7	0.0	0.3	0.4	0.0	0.2	0.0	0.0	0.0
肺	C33-C34	862	298	1,160	23.0	12.0	18.6	89.3	29.2	58.4	39.0	8.7	21.9	25.9	5.8	14.7	2.7	0.6	1.6
皮膚	C43-C44	16	12	28	0.4	0.5	0.4	1.7	1.2	1.4	0.6	0.4	0.4	0.4	0.3	0.3	0.0	0.0	0.0
乳房	C50	2	185	187	0.1	7.4	3.0	0.2	18.1	9.4	0.1	10.0	5.2	0.0	7.5	3.9	0.0	0.9	0.4
子宮	C53-C55	-	92	92	-	3.7	1.5	-	9.0	-	-	5.2	-	-	3.9	-	-	0.4	-
子宮頸部	C53	-	37	37	-	1.5	0.6	-	3.6	-	-	2.6	-	-	2.0	-	-	0.2	-
子宮体部	C54	-	41	41	-	1.6	0.7	-	4.0	-	-	1.9	-	-	1.4	-	-	0.1	-
卵巣	C56	-	86	86	-	3.5	1.4	-	8.4	-	-	4.8	-	-	3.6	-	-	0.4	-
前立腺	C61	229	-	229	6.1	-	3.7	23.7	-	-	8.7	-	-	5.5	-	-	0.4	-	-
膀胱	C67	74	40	114	2.0	1.6	1.8	7.7	3.9	5.7	3.0	1.3	2.0	1.9	0.9	1.3	0.2	0.1	0.1
腎・尿路（膀胱除く）	C64-C66 C68	104	45	149	2.8	1.8	2.4	10.8	4.4	7.5	5.0	1.3	3.0	3.4	0.9	2.0	0.4	0.1	0.2
脳・中枢神経系	C70-C72	22	19	41	0.6	0.8	0.7	2.3	1.9	2.1	1.6	1.3	1.4	1.3	1.2	1.2	0.1	0.1	0.1
甲状腺	C73	20	21	41	0.5	0.8	0.7	2.1	2.1	2.1	0.9	0.6	0.7	0.6	0.3	0.5	0.1	0.0	0.0
悪性リンパ腫	C81-C85 C96	90	67	157	2.4	2.7	2.5	9.3	6.6	7.9	4.5	2.0	3.1	3.0	1.4	2.1	0.3	0.2	0.2
多発性骨髄腫	C88-C90	30	33	63	0.8	1.3	1.0	3.1	3.2	3.2	1.4	1.0	1.2	0.9	0.7	0.8	0.1	0.1	0.1
白血病	C91-C95	75	39	114	2.0	1.6	1.8	7.8	3.8	5.7	4.1	1.7	2.8	3.0	1.2	2.0	0.3	0.1	0.2

部位	国際疾病 分類 ICD-10	年齢調整死亡率																		累積死亡率(0-74歳)					
		死亡数						割合(%)						粗死亡率						日本人口			世界人口		
		男	女	男女計	男	女	男女計	男	女	男女計	男	女	男女計	男	女	男女計	男	女	男女計	男	女	男女計			
全部位	000-697	3,747	2,488	6,235	100.0	100.0	100.0	388.4	243.5	313.9	179.5	86.0	126.5	121.8	60.4	87.5	12.9	6.3	9.5						
口唇	000	0	0	0	0.0	0.0	0.0	0.0	0.0	0.0	0.0	0.0	0.0	0.0	0.0	0.0	0.0	0.0	0.0	0.0	0.0	0.0			
舌根<基底>部	001	0	0	0	0.0	0.0	0.0	0.0	0.0	0.0	0.0	0.0	0.0	0.0	0.0	0.0	0.0	0.0	0.0	0.0	0.0	0.0			
その他および部位不明の舌	002	0	0	0	0.0	0.0	0.0	0.0	0.0	0.0	0.0	0.0	0.0	0.0	0.0	0.0	0.0	0.0	0.0	0.0	0.0	0.0			
歯肉	003	0	0	0	0.0	0.0	0.0	0.0	0.0	0.0	0.0	0.0	0.0	0.0	0.0	0.0	0.0	0.0	0.0	0.0	0.0	0.0			
口腔底	004	0	0	0	0.0	0.0	0.0	0.0	0.0	0.0	0.0	0.0	0.0	0.0	0.0	0.0	0.0	0.0	0.0	0.0	0.0	0.0			
口蓋	005	0	0	0	0.0	0.0	0.0	0.0	0.0	0.0	0.0	0.0	0.0	0.0	0.0	0.0	0.0	0.0	0.0	0.0	0.0	0.0			
その他および部位不明の口腔	006	0	0	0	0.0	0.0	0.0	0.0	0.0	0.0	0.0	0.0	0.0	0.0	0.0	0.0	0.0	0.0	0.0	0.0	0.0	0.0			
耳下腺	007	0	0	0	0.0	0.0	0.0	0.0	0.0	0.0	0.0	0.0	0.0	0.0	0.0	0.0	0.0	0.0	0.0	0.0	0.0	0.0			
その他および部位不明の大唾液腺	008	0	0	0	0.0	0.0	0.0	0.0	0.0	0.0	0.0	0.0	0.0	0.0	0.0	0.0	0.0	0.0	0.0	0.0	0.0	0.0			
扁桃	009	0	0	0	0.0	0.0	0.0	0.0	0.0	0.0	0.0	0.0	0.0	0.0	0.0	0.0	0.0	0.0	0.0	0.0	0.0	0.0			
中咽頭	010	0	0	0	0.0	0.0	0.0	0.0	0.0	0.0	0.0	0.0	0.0	0.0	0.0	0.0	0.0	0.0	0.0	0.0	0.0	0.0			
鼻<上>咽頭	011	0	0	0	0.0	0.0	0.0	0.0	0.0	0.0	0.0	0.0	0.0	0.0	0.0	0.0	0.0	0.0	0.0	0.0	0.0	0.0			
梨状陥凹<洞>	012	0	0	0	0.0	0.0	0.0	0.0	0.0	0.0	0.0	0.0	0.0	0.0	0.0	0.0	0.0	0.0	0.0	0.0	0.0	0.0			
下咽頭	013	0	0	0	0.0	0.0	0.0	0.0	0.0	0.0	0.0	0.0	0.0	0.0	0.0	0.0	0.0	0.0	0.0	0.0	0.0	0.0			
その他および部位不明の口唇、口腔および咽頭	014	73	23	96	1.9	0.9	1.5	7.6	2.3	4.8	3.9	0.8	2.3	2.7	0.6	1.6	0.3	0.1	0.2						
食道	015	178	33	211	4.8	1.3	3.4	18.4	3.2	10.6	8.9	1.1	4.6	6.1	0.8	3.2	0.8	0.1	0.4						
胃	016	588	301	889	15.7	12.1	14.3	60.9	29.5	44.8	28.7	10.1	18.3	19.7	7.1	12.7	2.2	0.7	1.4						
小腸	017	0	0	0	0.0	0.0	0.0	0.0	0.0	0.0	0.0	0.0	0.0	0.0	0.0	0.0	0.0	0.0	0.0	0.0	0.0	0.0			
結腸	018	275	311	586	7.3	12.5	9.4	28.5	30.4	29.5	13.3	8.8	10.9	9.0	6.0	7.5	0.9	0.6	0.8						
直腸S状結腸移行部	019	0	0	0	0.0	0.0	0.0	0.0	0.0	0.0	0.0	0.0	0.0	0.0	0.0	0.0	0.0	0.0	0.0	0.0	0.0	0.0			
直腸	020	204	110	314	5.4	4.4	5.0	21.1	10.8	15.8	10.4	3.8	6.8	7.3	2.7	4.8	0.9	0.3	0.6						
肛門および肛門管	021	0	0	0	0.0	0.0	0.0	0.0	0.0	0.0	0.0	0.0	0.0	0.0	0.0	0.0	0.0	0.0	0.0	0.0	0.0	0.0			
肝および肝内胆管	022	295	173	468	7.9	7.0	7.5	30.6	16.9	23.6	15.3	4.7	9.7	10.4	3.0	6.5	1.2	0.3	0.7						
胆のう	023	192	191	383	5.1	7.7	6.1	19.9	18.7	19.3	8.2	4.8	6.3	5.3	3.1	4.0	0.5	0.3	0.4						
その他および部位不明の胆道	024	0	0	0	0.0	0.0	0.0	0.0	0.0	0.0	0.0	0.0	0.0	0.0	0.0	0.0	0.0	0.0	0.0	0.0	0.0	0.0			
膵臓	025	265	287	552	7.1	11.5	8.9	27.5	28.1	27.8	13.5	9.5	11.4	9.4	6.6	7.9	1.1	0.8	0.9						
その他および部位不明の消化器	026	0	0	0	0.0	0.0	0.0	0.0	0.0	0.0	0.0	0.0	0.0	0.0	0.0	0.0	0.0	0.0	0.0	0.0	0.0	0.0			
鼻腔および中耳	030	0	0	0	0.0	0.0	0.0	0.0	0.0	0.0	0.0	0.0	0.0	0.0	0.0	0.0	0.0	0.0	0.0	0.0	0.0	0.0			
副鼻腔	031	0	0	0	0.0	0.0	0.0	0.0	0.0	0.0	0.0	0.0	0.0	0.0	0.0	0.0	0.0	0.0	0.0	0.0	0.0	0.0			
喉頭	032	17	1	18	0.5	0.0	0.3	1.8	0.1	0.9	0.7	0.0	0.3	0.4	0.0	0.2	0.0	0.0	0.0	0.0	0.0	0.0			
気管	033	0	0	0	0.0	0.0	0.0	0.0	0.0	0.0	0.0	0.0	0.0	0.0	0.0	0.0	0.0	0.0	0.0	0.0	0.0	0.0			
気管支および肺	034	862	298	1,160	23.0	12.0	18.6	89.3	29.2	58.4	39.0	8.7	21.9	25.9	5.8	14.7	2.7	0.6	1.6						
胸腺	037	0	0	0	0.0	0.0	0.0	0.0	0.0	0.0	0.0	0.0	0.0	0.0	0.0	0.0	0.0	0.0	0.0	0.0	0.0	0.0			
心臓、縦隔および胸膜	038	0	0	0	0.0	0.0	0.0	0.0	0.0	0.0	0.0	0.0	0.0	0.0	0.0	0.0	0.0	0.0	0.0	0.0	0.0	0.0			
その他および部位不明の呼吸器および胸腔内臓器	039	0	0	0	0.0	0.0	0.0	0.0	0.0	0.0	0.0	0.0	0.0	0.0	0.0	0.0	0.0	0.0	0.0	0.0	0.0	0.0			
(四) 肢の骨および関節軟骨	040	0	0	0	0.0	0.0	0.0	0.0	0.0	0.0	0.0	0.0	0.0	0.0	0.0	0.0	0.0	0.0	0.0	0.0	0.0	0.0			
その他および部位不明の骨および関節軟骨	041	0	0	0	0.0	0.0	0.0	0.0	0.0	0.0	0.0	0.0	0.0	0.0	0.0	0.0	0.0	0.0	0.0	0.0	0.0	0.0			
皮膚の悪性黒色腫	043	0	0	0	0.0	0.0	0.0	0.0	0.0	0.0	0.0	0.0	0.0	0.0	0.0	0.0	0.0	0.0	0.0	0.0	0.0	0.0			
皮膚のその他	044	16	12	28	0.4	0.5	0.4	1.7	1.2	1.4	0.6	0.4	0.4	0.3	0.3	0.3	0.0	0.0	0.0	0.0	0.0	0.0			
中皮腫	045	0	0	0	0.0	0.0	0.0	0.0	0.0	0.0	0.0	0.0	0.0	0.0	0.0	0.0	0.0	0.0	0.0	0.0	0.0	0.0			
カボジ肉腫	046	0	0	0	0.0	0.0	0.0	0.0	0.0	0.0	0.0	0.0	0.0	0.0	0.0	0.0	0.0	0.0	0.0	0.0	0.0	0.0			
末梢神経および自律神経系の悪性新生物	047	0	0	0	0.0	0.0	0.0	0.0	0.0	0.0	0.0	0.0	0.0	0.0	0.0	0.0	0.0	0.0	0.0	0.0	0.0	0.0			
後腹膜および腹膜	048	0	0	0	0.0	0.0	0.0	0.0	0.0	0.0	0.0	0.0	0.0	0.0	0.0	0.0	0.0	0.0	0.0	0.0	0.0	0.0			
その他の結合組織および軟部組織	049	0	0	0	0.0	0.0	0.0	0.0	0.0	0.0	0.0	0.0	0.0	0.0	0.0	0.0	0.0	0.0	0.0	0.0	0.0	0.0			
乳房	050	2	185	187	0.1	7.4	3.0	0.2	18.1	9.4	0.1	10.0	5.2	0.0	7.5	3.9	0.0	0.9	0.4						
外陰	051	0	0	0	0.0	0.0	0.0	0.0	0.0	0.0	0.0	0.0	0.0	0.0	0.0	0.0	0.0	0.0	0.0	0.0	0.0	0.0			
陰	052	0	0	0	0.0	0.0	0.0	0.0	0.0	0.0	0.0	0.0	0.0	0.0	0.0	0.0	0.0	0.0	0.0	0.0	0.0	0.0			
子宮頸部	053	0	37	37	0.0	1.5	0.6	0.0	3.6	1.9	0.0	2.6	1.3	0.0	2.0	1.0	0.0	0.2	0.1						
子宮体部	054	0	41	41	0.0	1.6	0.7	0.0	4.0	2.1	0.0	1.9	1.0	0.0	1.4	0.7	0.0	0.1	0.1						
子宮部位不明	055	0	14	14	0.0	0.6	0.2	0.0	1.4	0.7	0.0	0.7	0.4	0.0	0.5	0.3	0.0	0.1	0.0						
卵巣	056	0	86	86	0.0	3.5	1.4	0.0	8.4	4.3	0.0	4.8	2.5	0.0	3.6	1.8	0.0	0.4	0.2						
その他および部位不明の女性性器	057	0	0	0	0.0	0.0	0.0	0.0	0.0	0.0	0.0	0.0	0.0	0.0	0.0	0.0	0.0	0.0	0.0	0.0	0.0	0.0			
胎盤	058	0	0	0	0.0	0.0	0.0	0.0	0.0	0.0	0.0	0.0	0.0	0.0	0.0	0.0	0.0	0.0	0.0	0.0	0.0	0.0			
陰茎	060	0	0	0	0.0	0.0	0.0	0.0	0.0	0.0	0.0	0.0	0.0	0.0	0.0	0.0	0.0	0.0	0.0	0.0	0.0	0.0			
前立腺	061	229	0	229	6.1	0.0	3.7	23.7	0.0	11.5	8.7	0.0	3.5	5.5	0.0	2.2	0.4	0.0	0.2						
精巣	062	0	0	0	0.0	0.0	0.0	0.0	0.0	0.0	0.0	0.0	0.0	0.0	0.0	0.0	0.0	0.0	0.0	0.0	0.0	0.0			
その他および部位不明の男性性器	063	0	0	0	0.0	0.0	0.0	0.0	0.0	0.0	0.0	0.0	0.0	0.0	0.0	0.0	0.0	0.0	0.0	0.0	0.0	0.0			
腎盂を除く腎	064	0	0	0	0.0	0.0	0.0	0.0	0.0	0.0	0.0	0.0	0.0	0.0	0.0	0.0	0.0	0.0	0.0	0.0	0.0	0.0			
腎盂	065	0	0	0	0.0	0.0	0.0	0.0	0.0	0.0	0.0	0.0	0.0	0.0	0.0	0.0	0.0	0.0	0.0	0.0	0.0	0.0			
尿管	066	0	0	0	0.0	0.0	0.0	0.0	0.0	0.0	0.0	0.0	0.0	0.0	0.0	0.0	0.0	0.0	0.0	0.0	0.0	0.0			
膀胱	067	74	40	114	2.0																				

【正】

表9. 死亡数、死亡割合(%)、粗死亡率、年齢調整死亡率(人口10万対)及び累積死亡率(人口100対)； 部位別、性別

2011年

部位	ICD-10	死亡数			死亡割合(%)			粗死亡率			年齢調整死亡率						累積死亡率(0-74歳)		
		男	女	男女計	男	女	男女計	男	女	男女計	日本人人口			世界人口			男	女	男女計
											男	女	男女計	男	女	男女計			
全部位	C00-C97	3,735	2,457	6,192	100.0	100.0	100.0	383.7	238.5	309.1	179.2	86.0	125.9	122.0	60.8	87.3	12.9	6.2	9.4
口腔・咽頭	C00-C14	75	36	111	2.0	1.5	1.8	7.7	3.5	5.5	3.9	0.9	2.3	2.7	0.6	1.6	0.3	0.0	0.2
食道	C15	179	28	207	4.8	1.1	3.3	18.4	2.7	10.3	9.4	1.0	4.8	6.6	0.6	3.4	0.9	0.1	0.4
胃	C16	608	333	941	16.3	13.6	15.2	62.5	32.3	47.0	29.9	10.1	18.9	20.4	7.1	13.1	2.2	0.6	1.4
大腸(結腸・直腸)	C18-C20	444	395	839	11.9	16.1	13.5	45.6	38.4	41.9	21.9	13.1	17.0	15.0	9.2	11.9	1.6	0.9	1.3
結腸	C18	261	283	544	7.0	11.5	8.8	26.8	27.5	27.2	12.4	8.9	10.4	8.3	6.2	7.1	0.8	0.6	0.7
直腸	C19-C20	183	112	295	4.9	4.6	4.8	18.8	10.9	14.7	9.6	4.1	6.6	6.7	3.1	4.8	0.8	0.4	0.6
肝および肝内胆管	C22	316	190	506	8.5	7.7	8.2	32.5	18.4	25.3	16.0	5.9	10.5	11.0	3.8	7.1	1.3	0.4	0.8
胆のう・胆管	C23-C24	195	208	403	5.2	8.5	6.5	20.0	20.2	20.1	8.6	5.0	6.6	5.6	3.2	4.3	0.5	0.3	0.4
膵臓	C25	246	211	457	6.6	8.6	7.4	25.3	20.5	22.8	12.3	7.1	9.5	8.6	4.8	6.5	1.1	0.5	0.8
喉頭	C32	11	1	12	0.3	0.0	0.2	1.1	0.1	0.6	0.4	0.1	0.2	0.2	0.0	0.1	0.0	0.0	0.0
肺	C33-C34	842	299	1,141	22.5	12.2	18.4	86.5	29.0	57.0	39.6	10.0	22.8	26.6	6.9	15.5	2.8	0.7	1.7
皮膚	C43-C44	14	11	25	0.4	0.4	0.4	1.4	1.1	1.2	0.6	0.4	0.4	0.4	0.3	0.3	0.0	0.0	0.0
乳房	C50	1	177	178	0.0	7.2	2.9	0.1	17.2	8.9	0.1	10.1	5.2	0.0	7.7	3.9	0.0	0.9	0.4
子宮	C53-C55	-	82	82	-	3.3	1.3	-	8.0	-	-	4.4	-	-	3.3	-	-	0.4	-
子宮頸部	C53	-	32	32	-	1.3	0.5	-	3.1	-	-	2.3	-	-	1.7	-	-	0.2	-
子宮体部	C54	-	35	35	-	1.4	0.6	-	3.4	-	-	1.8	-	-	1.4	-	-	0.2	-
卵巣	C56	-	72	72	-	2.9	1.2	-	7.0	-	-	3.8	-	-	2.8	-	-	0.3	-
前立腺	C61	240	-	240	6.4	-	3.9	24.7	-	-	9.1	-	-	5.6	-	-	0.3	-	-
膀胱	C67	100	42	142	2.7	1.7	2.3	10.3	4.1	7.1	4.2	1.0	2.3	2.7	0.7	1.5	0.2	0.1	0.1
腎・尿路(膀胱除く)	C64-C66 C68	88	63	151	2.4	2.6	2.4	9.0	6.1	7.5	4.4	2.0	3.1	3.0	1.4	2.1	0.4	0.1	0.2
脳・中枢神経系	C70-C72	19	18	37	0.5	0.7	0.6	2.0	1.7	1.8	1.3	1.1	1.2	0.9	1.1	1.0	0.1	0.1	0.1
甲状腺	C73	12	16	28	0.3	0.7	0.5	1.2	1.6	1.4	0.5	0.3	0.4	0.3	0.2	0.3	0.0	0.0	0.0
悪性リンパ腫	C81-C85 C96	89	70	159	2.4	2.8	2.6	9.1	6.8	7.9	4.3	2.3	3.2	3.0	1.6	2.2	0.3	0.1	0.2
多発性骨髄腫	C88-C90	40	32	72	1.1	1.3	1.2	4.1	3.1	3.6	1.7	1.1	1.3	1.2	0.7	0.9	0.1	0.1	0.1
白血病	C91-C95	75	40	115	2.0	1.6	1.9	7.7	3.9	5.7	4.1	1.8	2.8	3.2	1.5	2.3	0.3	0.2	0.2

【正】

表9. 死亡数、死亡割合（%）、粗死亡率、年齢調整死亡率（人口10万対）及び累積死亡率（人口100対）； 部位別、性別

2010年

部位	ICD-10	死亡数			死亡割合(%)			粗死亡率			年齢調整死亡率						累積死亡率(0-74歳)		
		男	女	男女計	男	女	男女計	男	女	男女計	日本人人口			世界人口			男	女	男女計
											男	女	男女計	男	女	男女計			
全部位	C00-C97	3,720	2,453	6,173	100.0	100.0	100.0	378.9	236.3	305.7	182.6	89.2	128.9	124.0	63.0	89.3	12.9	6.5	9.6
口腔・咽頭	C00-C14	81	29	110	2.2	1.2	1.8	8.3	2.8	5.4	4.2	1.3	2.6	2.9	1.0	1.8	0.3	0.1	0.2
食道	C15	179	37	216	4.8	1.5	3.5	18.2	3.6	10.7	9.3	1.3	4.9	6.6	0.9	3.6	0.9	0.1	0.5
胃	C16	633	306	939	17.0	12.5	15.2	64.5	29.5	46.5	30.8	10.5	19.3	20.8	7.6	13.4	2.2	0.7	1.4
大腸（結腸・直腸）	C18-C20	417	360	777	11.2	14.7	12.6	42.5	34.7	38.5	21.2	11.8	16.1	14.8	8.2	11.2	1.6	0.8	1.2
結腸	C18	251	260	511	6.7	10.6	8.3	25.6	25.1	25.3	12.4	8.1	10.1	8.6	5.6	7.0	0.9	0.5	0.7
直腸	C19-C20	166	100	266	4.5	4.1	4.3	16.9	9.6	13.2	8.8	3.7	6.0	6.2	2.6	4.3	0.8	0.3	0.5
肝および肝内胆管	C22	297	136	433	8.0	5.5	7.0	30.3	13.1	21.4	15.6	4.3	9.5	10.8	2.8	6.5	1.2	0.3	0.7
胆のう・胆管	C23-C24	193	206	399	5.2	8.4	6.5	19.7	19.8	19.8	8.9	5.6	7.0	5.9	3.7	4.6	0.6	0.4	0.5
膵臓	C25	266	250	516	7.2	10.2	8.4	27.1	24.1	25.5	13.8	8.7	11.0	9.6	6.0	7.7	1.1	0.7	0.9
喉頭	C32	20	0	20	0.5	0.0	0.3	2.0	0.0	1.0	1.0	0.0	0.4	0.7	0.0	0.3	0.1	0.0	0.0
肺	C33-C34	872	345	1,217	23.4	14.1	19.7	88.8	33.2	60.3	41.1	11.3	24.0	27.0	7.7	16.0	2.6	0.8	1.7
皮膚	C43-C44	12	17	29	0.3	0.7	0.5	1.2	1.6	1.4	0.6	0.6	0.6	0.4	0.5	0.4	0.0	0.0	0.0
乳房	C50	2	198	200	0.1	8.1	3.2	0.2	19.1	9.9	0.1	11.0	5.7	0.0	8.2	4.2	0.0	0.9	0.5
子宮	C53-C55	-	91	91	-	3.7	1.5	-	8.8	-	-	5.1	-	-	3.8	-	-	0.4	-
子宮頸部	C53	-	45	45	-	1.8	0.7	-	4.3	-	-	2.9	-	-	2.2	-	-	0.2	-
子宮体部	C54	-	33	33	-	1.3	0.5	-	3.2	-	-	1.7	-	-	1.3	-	-	0.2	-
卵巣	C56	-	75	75	-	3.1	1.2	-	7.2	-	-	4.1	-	-	3.0	-	-	0.3	-
前立腺	C61	208	-	208	5.6	-	3.4	21.2	-	-	8.3	-	-	4.9	-	-	0.3	-	-
膀胱	C67	83	36	119	2.2	1.5	1.9	8.5	3.5	5.9	3.6	1.0	2.0	2.3	0.6	1.3	0.2	0.0	0.1
腎・尿路（膀胱除く）	C64-C66 C68	75	57	132	2.0	2.3	2.1	7.6	5.5	6.5	3.6	1.7	2.5	2.4	1.0	1.6	0.2	0.1	0.2
脳・中枢神経系	C70-C72	24	11	35	0.6	0.4	0.6	2.4	1.1	1.7	1.7	0.7	1.2	1.3	0.6	1.0	0.1	0.1	0.1
甲状腺	C73	9	15	24	0.2	0.6	0.4	0.9	1.4	1.2	0.4	0.5	0.4	0.3	0.3	0.3	0.0	0.0	0.0
悪性リンパ腫	C81-C85 C96	92	73	165	2.5	3.0	2.7	9.4	7.0	8.2	4.7	2.1	3.3	3.3	1.5	2.3	0.3	0.1	0.2
多発性骨髄腫	C88-C90	38	41	79	1.0	1.7	1.3	3.9	4.0	3.9	1.9	1.5	1.7	1.2	1.0	1.1	0.1	0.1	0.1
白血病	C91-C95	82	53	135	2.2	2.2	2.2	8.4	5.1	6.7	4.9	2.2	3.5	3.7	1.6	2.6	0.4	0.2	0.3

表11. 年齢階級別死亡率（人口10万対）； 部位別、性別

2010年

性別	部位	ICD-10	0-4歳	5-9歳	10-14歳	15-19歳	20-24歳	25-29歳	30-34歳	35-39歳	40-44歳	45-49歳	50-54歳	55-59歳	60-64歳	65-69歳	70-74歳	75-79歳	80-84歳	85歳以上	
男	全部位	C00-C97	0.0	0.0	3.9	1.9	8.7	3.7	8.1	9.0	26.9	75.7	116.3	229.9	437.5	709.5	953.5	1,595.9	2,186.7	3,099.4	
	口腔・咽頭	C00-C14	0.0	0.0	0.0	0.0	0.0	0.0	0.0	0.0	3.4	1.6	0.0	5.0	12.6	15.5	29.5	39.4	38.6	42.2	
	食道	C15	0.0	0.0	0.0	0.0	0.0	0.0	0.0	0.0	0.0	0.0	2.9	11.3	40.5	61.8	59.0	56.8	77.1	84.4	
	胃	C16	0.0	0.0	0.0	0.0	0.0	0.0	0.0	0.0	5.0	12.6	20.1	45.2	79.7	101.4	173.0	273.3	350.1	558.0	
	大腸（結腸・直腸）	C18-C20	0.0	0.0	0.0	0.0	4.4	0.0	1.6	1.5	1.7	11.0	14.4	28.9	59.4	84.2	121.9	153.0	228.5	314.2	
	結腸	C18	0.0	0.0	0.0	0.0	2.2	0.0	1.6	1.5	0.0	9.5	5.7	16.3	34.1	39.5	62.9	107.1	136.5	225.1	
	直腸	C19-C20	0.0	0.0	0.0	0.0	2.2	0.0	0.0	0.0	1.7	1.6	8.6	12.6	25.3	44.7	59.0	45.9	92.0	89.1	
	肝および肝内胆管	C22	0.0	0.0	0.0	0.0	0.0	0.0	0.0	0.0	3.4	7.9	20.1	28.9	41.7	55.0	86.5	142.1	118.7	182.9	
	胆のう・胆管	C23-C24	0.0	0.0	0.0	0.0	0.0	0.0	0.0	0.0	0.0	0.0	2.9	6.3	15.2	39.5	64.9	96.2	103.8	182.9	
	膵臓	C25	0.0	0.0	0.0	0.0	0.0	0.0	0.0	0.0	3.0	1.7	7.9	7.2	23.9	39.2	63.6	72.7	102.8	127.6	182.9
	喉頭	C32	0.0	0.0	0.0	0.0	0.0	0.0	0.0	0.0	0.0	0.0	0.0	1.3	5.1	5.2	3.9	8.7	3.0	23.4	
	肺	C33-C34	0.0	0.0	0.0	0.0	0.0	0.0	0.0	1.6	1.5	0.0	11.0	33.0	45.2	74.6	159.8	202.5	408.8	602.3	745.5
	皮膚	C43-C44	0.0	0.0	0.0	0.0	0.0	0.0	0.0	0.0	0.0	0.0	1.6	0.0	1.3	1.3	0.0	3.9	2.2	8.9	14.1
	乳房	C50	0.0	0.0	0.0	0.0	0.0	0.0	0.0	0.0	0.0	0.0	0.0	0.0	0.0	0.0	0.0	0.0	2.2	0.0	4.7
	前立腺	C61	0.0	0.0	0.0	0.0	0.0	0.0	0.0	0.0	0.0	0.0	0.0	1.4	0.0	7.6	18.9	29.5	98.4	216.6	267.3
	膀胱	C67	0.0	0.0	0.0	0.0	0.0	0.0	0.0	0.0	0.0	0.0	0.0	0.0	1.3	7.6	8.6	23.6	43.7	41.5	117.2
	腎・尿路（膀胱除く）	C64-C66 C68	0.0	0.0	0.0	0.0	0.0	0.0	0.0	0.0	3.4	0.0	1.4	5.0	7.6	12.0	19.7	19.7	50.4	89.1	
	脳・中枢神経系	C70-C72	0.0	0.0	0.0	0.0	2.2	0.0	1.6	0.0	1.7	3.2	2.9	3.8	2.5	3.4	7.9	8.7	5.9	0.0	9.4
	甲状腺	C73	0.0	0.0	0.0	0.0	0.0	0.0	0.0	0.0	0.0	0.0	0.0	0.0	1.3	2.5	0.0	0.0	0.0	11.9	9.0
	悪性リンパ腫	C81-C85 C96	0.0	0.0	0.0	1.9	2.2	0.0	0.0	0.0	0.0	3.2	1.4	3.8	8.9	25.8	17.7	52.5	47.5	61.0	
多発性骨髄腫	C88-C90	0.0	0.0	0.0	0.0	0.0	0.0	0.0	1.5	0.0	1.6	0.0	2.5	5.1	5.2	3.9	26.2	20.8	28.1		
白血病	C91-C95	0.0	0.0	3.9	0.0	0.0	0.0	0.0	1.6	1.5	3.4	6.3	2.9	6.3	12.6	29.2	9.8	19.7	35.6	56.3	
女	全部位	C00-C97	0.0	4.4	2.0	0.0	4.7	5.9	17.3	17.4	37.6	82.3	106.9	131.7	189.7	300.1	399.3	600.5	826.4	1,389.2	
	口腔・咽頭	C00-C14	0.0	0.0	0.0	0.0	2.3	0.0	0.0	0.0	1.7	1.6	1.5	1.3	1.3	3.2	6.4	6.3	5.4	18.4	
	食道	C15	0.0	0.0	0.0	0.0	0.0	0.0	0.0	0.0	0.0	0.0	1.5	0.0	5.3	8.1	8.0	7.8	10.8	20.2	
	胃	C16	0.0	0.0	0.0	0.0	2.3	2.0	1.7	3.2	1.7	14.5	13.2	18.1	18.4	24.2	46.7	59.4	92.2	222.1	
	大腸（結腸・直腸）	C18-C20	0.0	0.0	0.0	0.0	0.0	0.0	1.7	1.6	8.5	12.9	14.6	16.8	19.8	25.8	48.3	100.1	92.2	267.9	
	結腸	C18	0.0	0.0	0.0	0.0	0.0	0.0	0.0	8.5	11.3	7.3	10.3	9.2	17.7	32.2	73.5	63.3	211.0		
	直腸	C19-C20	0.0	0.0	0.0	0.0	0.0	0.0	1.7	1.6	0.0	1.6	7.3	6.5	10.5	8.1	16.1	26.6	28.9	56.9	
	肝および肝内胆管	C22	0.0	0.0	0.0	0.0	0.0	0.0	0.0	0.0	0.0	1.6	2.9	2.6	9.2	14.5	30.6	45.4	47.0	75.2	
	胆のう・胆管	C23-C24	0.0	0.0	0.0	0.0	0.0	0.0	0.0	0.0	0.0	0.0	1.5	6.5	10.5	17.7	35.4	50.0	81.4	150.5	
	膵臓	C25	0.0	0.0	0.0	0.0	0.0	0.0	0.0	0.0	0.0	8.1	5.9	11.6	26.4	33.9	48.3	64.1	97.6	121.1	
	喉頭	C32	0.0	0.0	0.0	0.0	0.0	0.0	0.0	0.0	0.0	0.0	0.0	0.0	0.0	0.0	0.0	0.0	0.0	0.0	
	肺	C33-C34	0.0	0.0	0.0	0.0	0.0	0.0	1.7	1.6	1.7	3.2	10.2	11.6	19.8	56.5	56.3	95.4	132.0	192.7	
	皮膚	C43-C44	0.0	0.0	0.0	0.0	0.0	0.0	0.0	0.0	1.7	0.0	1.5	0.0	5.3	0.0	0.0	3.1	1.8	14.7	
	乳房	C50	0.0	0.0	0.0	0.0	0.0	0.0	3.5	6.3	6.8	17.8	26.4	27.1	27.7	43.6	25.8	40.7	45.2	42.2	
	子宮	C53-C55	0.0	0.0	0.0	0.0	0.0	0.0	3.5	3.2	3.4	4.8	17.6	11.6	11.9	16.1	14.5	14.1	16.3	27.5	
	子宮頸部	C53	0.0	0.0	0.0	0.0	0.0	0.0	3.5	3.2	1.7	4.8	7.3	9.0	2.6	11.3	4.8	6.3	7.2	9.2	
	子宮体部	C54	0.0	0.0	0.0	0.0	0.0	0.0	0.0	0.0	0.0	0.0	8.8	2.6	9.2	3.2	6.4	6.3	5.4	9.2	
	卵巣	C56	0.0	0.0	0.0	0.0	0.0	0.0	1.7	0.0	8.5	6.5	5.9	10.3	10.5	8.1	12.9	17.2	28.9	9.2	
	膀胱	C67	0.0	0.0	0.0	0.0	0.0	0.0	0.0	0.0	0.0	0.0	1.5	0.0	1.3	3.2	3.2	12.5	19.9	20.2	
	腎・尿路（膀胱除く）	C64-C66 C68	0.0	0.0	0.0	0.0	0.0	0.0	0.0	0.0	0.0	3.2	0.0	0.0	1.3	3.2	8.0	25.0	27.1	29.4	
脳・中枢神経系	C70-C72	0.0	2.2	0.0	0.0	0.0	0.0	0.0	0.0	0.0	1.6	0.0	1.3	1.3	4.8	1.6	1.6	1.8	1.8		
甲状腺	C73	0.0	0.0	0.0	0.0	0.0	0.0	0.0	0.0	0.0	0.0	0.0	2.6	0.0	1.6	3.2	4.7	3.6	9.2		
悪性リンパ腫	C81-C85 C96	0.0	0.0	2.0	0.0	0.0	2.0	0.0	0.0	0.0	0.0	1.5	1.3	1.3	4.8	9.7	20.3	34.4	49.5		
多発性骨髄腫	C88-C90	0.0	0.0	0.0	0.0	0.0	0.0	0.0	1.7	0.0	0.0	2.6	5.3	4.8	11.3	7.8	25.3	9.2			
白血病	C91-C95	0.0	0.0	0.0	0.0	2.0	3.5	0.0	1.7	3.2	0.0	3.9	1.3	8.1	9.7	9.4	18.1	29.4			
男女計	全部位	C00-C97	0.0	2.2	3.0	1.0	6.8	4.8	12.6	13.1	32.2	79.0	111.6	181.5	316.2	498.3	648.8	1,015.6	1,341.5	1,870.2	
	口腔・咽頭	C00-C14	0.0	0.0	0.0	0.0	1.1	0.0	0.0	0.0	2.5	1.6	0.7	3.2	7.1	9.2	16.8	20.1	18.0	25.1	
	食道	C15	0.0	0.0	0.0	0.0	0.0	0.0	0.0	0.0	0.0	0.0	2.2	5.7	23.2	34.1	31.0	28.3	36.0	38.2	
	胃	C16	0.0	0.0	0.0	0.0	1.1	1.0	0.8	1.5	3.4	13.6	16.7	31.8	49.7	61.6	103.6	148.6	189.9	316.5	
	大腸（結腸・直腸）	C18-C20	0.0	0.0	0.0	0.0	2.3	0.0	1.7	1.5	5.1	12.0	14.5	22.9	40.0	54.1	81.4	122.2	143.8	280.9	
	結腸	C18	0.0	0.0	0.0	0.0	1.1	0.0	0.8	0.8	4.2	10.4	6.5	13.4	21.9	28.3	46.0	87.5	91.0	215.0	
	直腸	C19-C20	0.0	0.0	0.0	0.0	1.1	0.0	0.8	0.8	0.8	1.6	8.0	9.6	18.1	25.8	35.4	34.6	52.8	65.9	
	肝および肝内胆管	C22	0.0	0.0	0.0	0.0	0.0	0.0	0.0	0.0	1.7	4.8	11.6	15.9	25.8	34.1	55.8	85.7	74.2	105.5	
	胆のう・胆管	C23-C24	0.0	0.0	0.0	0.0	0.0	0.0	0.0	0.0	0.0	0.0	2.2	6.4	12.9	28.3	48.7	69.3	89.9	159.6	
	膵臓	C25	0.0	0.0	0.0	0.0	0.0	0.0	0.0	1.5	0.8	8.0	6.5	17.8	32.9	48.3	59.3	80.2	109.0	138.5	
	喉頭	C32	0.0	0.0	0.0	0.0	0.0	0.0	0.0	0.0	0.0	0.0	0.0	0.6	2.6	2.5	1.8	3.6	1.1	6.6	
	肺	C33-C34	0.0	0.0	0.0	0.0	0.0	0.0	1.7	1.5	0.8	7.2	21.7	28.7	47.7	106.5	122.1	226.1	310.1	348.2	
	皮膚	C43-C44	0.0	0.0	0.0	0.0	0.0	0.0	0.0	0.0	0.8	0.8	0.7	0.6	3.2	0.0	1.8	2.7	4.5	14.5	
	乳房	C50	0.0	0.0	0.0	0.0	0.0	0.0	1.7	3.1	3.4	8.8	13.0	13.4	13.5	22.5	14.2	24.6	28.1	31.7	
	膀胱	C																			

【正】

表9. 死亡数、死亡割合(%)、粗死亡率、年齢調整死亡率(人口10万対)及び累積死亡率(人口100対)； 部位別、性別

2009年

部位	ICD-10	死亡数			死亡割合(%)			粗死亡率			年齢調整死亡率						累積死亡率(0-74歳)		
		男	女	男女計	男	女	男女計	男	女	男女計	日本人人口			世界人口			男	女	男女計
											男	女	男女計	男	女	男女計			
全部位	C00-C97	3,586	2,457	6,043	100.0	100.0	100.0	362.8	235.2	297.3	180.2	91.0	128.8	123.2	64.0	89.4	13.0	6.7	9.7
口腔・咽頭	C00-C14	67	27	94	1.9	1.1	1.6	6.8	2.6	4.6	3.7	1.1	2.2	2.7	0.8	1.7	0.3	0.1	0.2
食道	C15	190	25	215	5.3	1.0	3.6	19.2	2.4	10.6	9.9	0.8	4.8	6.8	0.5	3.4	0.8	0.0	0.4
胃	C16	604	331	935	16.8	13.5	15.5	61.1	31.7	46.0	30.3	11.3	19.5	21.0	8.0	13.7	2.2	0.8	1.5
大腸(結腸・直腸)	C18-C20	417	366	783	11.6	14.9	13.0	42.2	35.0	38.5	21.4	13.2	16.7	14.8	9.3	11.6	1.6	0.9	1.3
結腸	C18	257	252	509	7.2	10.3	8.4	26.0	24.1	25.0	12.9	8.9	10.6	8.9	6.2	7.3	1.0	0.6	0.8
直腸	C19-C20	160	114	274	4.5	4.6	4.5	16.2	10.9	13.5	8.5	4.3	6.2	5.9	3.0	4.3	0.6	0.3	0.5
肝および肝内胆管	C22	310	183	493	8.6	7.4	8.2	31.4	17.5	24.3	16.8	5.6	10.8	11.5	3.6	7.4	1.4	0.4	0.9
胆のう・胆管	C23-C24	174	223	397	4.9	9.1	6.6	17.6	21.3	19.5	8.1	6.3	7.1	5.4	4.0	4.6	0.6	0.3	0.4
膵臓	C25	244	242	486	6.8	9.8	8.0	24.7	23.2	23.9	12.8	8.5	10.5	8.9	5.8	7.2	1.0	0.7	0.9
喉頭	C32	16	2	18	0.4	0.1	0.3	1.6	0.2	0.9	0.8	0.0	0.3	0.5	0.0	0.2	0.0	0.0	0.0
肺	C33-C34	852	299	1,151	23.8	12.2	19.0	86.2	28.6	56.6	41.9	9.8	23.7	27.7	6.5	15.9	2.9	0.7	1.8
皮膚	C43-C44	6	15	21	0.2	0.6	0.3	0.6	1.4	1.0	0.3	0.6	0.5	0.2	0.5	0.3	0.0	0.0	0.0
乳房	C50	0	168	168	0.0	6.8	2.8	0.0	16.1	8.3	0.0	10.1	5.2	0.0	7.6	3.9	0.0	0.9	0.4
子宮	C53-C55	-	75	75	-	3.1	1.2	-	7.2	-	-	4.2	-	-	3.2	-	-	0.3	-
子宮頸部	C53	-	28	28	-	1.1	0.5	-	2.7	-	-	1.9	-	-	1.4	-	-	0.1	-
子宮体部	C54	-	24	24	-	1.0	0.4	-	2.3	-	-	1.2	-	-	0.9	-	-	0.1	-
卵巣	C56	-	82	82	-	3.3	1.4	-	7.9	-	-	4.7	-	-	3.6	-	-	0.4	-
前立腺	C61	197	-	197	5.5	-	3.3	19.9	-	-	8.1	-	-	5.1	-	-	0.3	-	-
膀胱	C67	59	42	101	1.6	1.7	1.7	6.0	4.0	5.0	2.5	0.9	1.6	1.6	0.5	1.0	0.1	0.0	0.1
腎・尿路(膀胱除く)	C64-C66 C68	91	60	151	2.5	2.4	2.5	9.2	5.7	7.4	4.5	2.2	3.2	3.2	1.5	2.2	0.4	0.1	0.2
脳・中枢神経系	C70-C72	25	11	36	0.7	0.4	0.6	2.5	1.1	1.8	1.8	0.8	1.2	1.5	0.7	1.1	0.1	0.1	0.1
甲状腺	C73	6	13	19	0.2	0.5	0.3	0.6	1.2	0.9	0.3	0.4	0.4	0.2	0.3	0.3	0.0	0.0	0.0
悪性リンパ腫	C81-C85 C96	80	67	147	2.2	2.7	2.4	8.1	6.4	7.2	4.1	2.5	3.2	2.8	1.9	2.3	0.3	0.2	0.2
多発性骨髄腫	C88-C90	40	51	91	1.1	2.1	1.5	4.0	4.9	4.5	1.9	1.9	1.9	1.3	1.3	1.2	0.1	0.1	0.1
白血病	C91-C95	81	43	124	2.3	1.8	2.1	8.2	4.1	6.1	4.3	2.1	3.0	3.0	1.6	2.2	0.3	0.2	0.3

表11. 年齢階級別死亡率（人口10万対）； 部位別、性別

2009年

性別	部位	ICD-10	0-4歳	5-9歳	10-14歳	15-19歳	20-24歳	25-29歳	30-34歳	35-39歳	40-44歳	45-49歳	50-54歳	55-59歳	60-64歳	65-69歳	70-74歳	75-79歳	80-84歳	85歳以上
男	全部位	C00-C97	4.7	0.0	0.0	2.0	4.1	7.3	11.1	18.1	28.5	49.7	133.0	258.5	415.7	703.6	960.2	1,459.0	2,093.3	3,215.3
	口腔・咽頭	C00-C14	0.0	0.0	0.0	0.0	0.0	0.0	3.2	1.5	0.0	0.0	4.2	3.6	14.0	15.0	21.6	21.8	15.1	66.1
	食道	C15	0.0	0.0	0.0	0.0	0.0	0.0	0.0	1.5	0.0	0.0	8.4	24.0	22.5	51.8	53.0	74.0	84.8	137.4
	胃	C16	0.0	0.0	0.0	2.0	0.0	0.0	0.0	3.0	5.0	9.3	15.4	46.9	88.5	113.7	161.0	237.4	281.7	646.1
	大腸（結腸・直腸）	C18-C20	0.0	0.0	0.0	0.0	2.0	0.0	1.6	1.5	3.3	10.9	9.8	40.9	47.7	85.2	115.8	180.7	184.8	386.7
	結腸	C18	0.0	0.0	0.0	0.0	0.0	0.0	0.0	0.0	1.7	4.7	4.2	27.6	29.5	55.2	68.7	113.2	96.9	274.7
	直腸	C19-C20	0.0	0.0	0.0	0.0	2.0	0.0	1.6	1.5	1.7	6.2	5.6	13.2	18.3	30.1	47.1	67.5	87.9	111.9
	肝および肝内胆管	C22	0.0	0.0	0.0	0.0	0.0	0.0	1.6	1.5	3.3	7.8	19.6	28.9	36.5	68.5	110.0	137.2	148.4	142.5
	胆のう・胆管	C23-C24	0.0	0.0	0.0	0.0	0.0	0.0	0.0	0.0	0.0	1.6	2.8	2.4	18.3	33.4	53.0	78.4	112.1	183.2
	膵臓	C25	0.0	0.0	0.0	0.0	0.0	0.0	0.0	1.5	3.3	1.6	14.0	22.8	35.1	56.8	72.7	84.9	118.1	188.2
	喉頭	C32	0.0	0.0	0.0	0.0	0.0	0.0	0.0	0.0	0.0	0.0	0.0	1.2	1.4	5.0	2.0	6.5	15.1	10.2
	肺	C33-C34	0.0	0.0	0.0	0.0	0.0	0.0	3.2	3.0	6.7	7.8	35.0	49.3	94.1	155.4	219.9	354.9	663.4	605.4
	皮膚	C43-C44	0.0	0.0	0.0	0.0	0.0	0.0	0.0	0.0	0.0	0.0	1.4	1.2	0.0	0.0	2.0	2.2	0.0	10.2
	乳房	C50	0.0	0.0	0.0	0.0	0.0	0.0	0.0	0.0	0.0	0.0	0.0	0.0	0.0	0.0	0.0	0.0	0.0	0.0
	前立腺	C61	0.0	0.0	0.0	0.0	0.0	0.0	0.0	0.0	0.0	0.0	1.4	1.2	5.6	23.4	37.3	78.4	157.5	356.1
	膀胱	C67	0.0	0.0	0.0	0.0	0.0	0.0	0.0	0.0	0.0	0.0	0.0	6.0	2.8	3.3	11.8	24.0	45.4	91.6
	腎・尿路（膀胱除く）	C64-C66 C68	0.0	0.0	0.0	0.0	0.0	0.0	0.0	0.0	0.0	1.6	2.8	4.8	12.6	23.4	25.5	32.7	45.4	91.6
	脳・中枢神経系	C70-C72	2.3	0.0	0.0	0.0	0.0	1.8	0.0	3.0	0.0	1.6	1.4	1.2	7.0	8.4	2.0	8.7	3.0	10.2
	甲状腺	C73	0.0	0.0	0.0	0.0	0.0	0.0	0.0	0.0	0.0	0.0	0.0	2.4	0.0	1.7	0.0	4.4	0.0	5.1
	悪性リンパ腫	C81-C85 C96	0.0	0.0	0.0	0.0	0.0	0.0	0.0	0.0	3.3	4.7	4.2	6.0	4.2	15.0	13.7	26.1	66.6	71.2
	多発性骨髄腫	C88-C90	0.0	0.0	0.0	0.0	0.0	0.0	0.0	0.0	0.0	0.0	0.0	6.0	5.6	5.0	5.9	21.8	24.2	35.6
白血病	C91-C95	0.0	0.0	0.0	0.0	0.0	1.8	0.0	0.0	3.3	1.6	5.6	3.6	8.4	16.7	27.5	21.8	54.5	61.1	
女	全部位	C00-C97	4.9	0.0	0.0	0.0	2.2	1.9	13.4	23.9	42.3	63.5	117.3	139.6	210.7	290.7	425.8	615.4	877.7	1,365.2
	口腔・咽頭	C00-C14	0.0	0.0	0.0	0.0	0.0	0.0	0.0	0.0	1.7	1.6	1.4	1.2	1.5	6.2	1.6	4.7	7.3	19.6
	食道	C15	0.0	0.0	0.0	0.0	0.0	0.0	0.0	0.0	0.0	0.0	1.4	0.0	4.4	1.5	0.0	7.8	11.0	17.7
	胃	C16	0.0	0.0	0.0	0.0	0.0	0.0	3.4	4.8	8.5	7.9	15.7	15.0	17.4	35.6	50.8	54.7	109.7	256.9
	大腸（結腸・直腸）	C18-C20	0.0	0.0	0.0	0.0	0.0	0.0	1.7	1.6	5.1	9.5	22.9	16.2	33.4	41.8	57.2	93.7	129.8	213.8
	結腸	C18	0.0	0.0	0.0	0.0	0.0	0.0	0.0	0.0	1.7	7.9	15.7	12.5	24.7	26.3	35.0	70.3	89.6	147.1
	直腸	C19-C20	0.0	0.0	0.0	0.0	0.0	1.7	1.6	3.4	1.6	7.2	3.7	8.7	15.5	22.2	23.4	40.2	66.7	
	肝および肝内胆管	C22	0.0	0.0	0.0	0.0	0.0	0.0	0.0	0.0	1.7	1.6	0.0	3.7	10.2	15.5	46.1	59.4	80.5	98.1
	胆のう・胆管	C23-C24	0.0	0.0	0.0	0.0	0.0	0.0	0.0	0.0	0.0	0.0	8.6	2.5	8.7	15.5	31.8	81.2	87.8	155.0
	膵臓	C25	0.0	0.0	0.0	0.0	0.0	0.0	0.0	0.0	0.0	5.7	12.5	24.7	44.8	50.8	67.2	98.7	104.0	
	喉頭	C32	0.0	0.0	0.0	0.0	0.0	0.0	0.0	0.0	0.0	0.0	0.0	0.0	0.0	0.0	0.0	0.0	1.8	2.0
	肺	C33-C34	0.0	0.0	0.0	0.0	0.0	0.0	1.6	1.7	3.2	4.3	17.4	18.9	30.9	66.7	76.5	120.7	172.6	
	皮膚	C43-C44	0.0	0.0	0.0	0.0	0.0	0.0	0.0	0.0	1.6	1.4	2.5	1.5	1.5	0.0	3.1	3.7	9.8	
	乳房	C50	0.0	0.0	0.0	0.0	0.0	0.0	0.0	3.2	13.5	17.5	24.3	32.4	30.5	23.2	25.4	34.4	32.9	23.5
	子宮	C53-C55	0.0	0.0	0.0	0.0	0.0	0.0	5.0	6.4	0.0	7.9	7.2	7.5	13.1	10.8	9.5	10.9	16.5	27.5
	子宮頸部	C53	0.0	0.0	0.0	0.0	0.0	0.0	5.0	4.8	0.0	3.2	2.9	2.5	4.4	3.1	1.6	3.1	7.3	7.8
	子宮体部	C54	0.0	0.0	0.0	0.0	0.0	0.0	0.0	0.0	0.0	3.2	0.0	2.5	7.3	4.6	4.8	4.7	1.8	9.8
	卵巣	C56	0.0	0.0	0.0	0.0	2.2	0.0	0.0	4.8	3.4	7.9	8.6	15.0	10.2	10.8	19.1	10.9	12.8	25.5
	膀胱	C67	0.0	0.0	0.0	0.0	0.0	0.0	0.0	0.0	0.0	0.0	0.0	0.0	0.0	3.1	1.6	9.4	25.6	37.3
	腎・尿路（膀胱除く）	C64-C66 C68	0.0	0.0	0.0	0.0	0.0	0.0	0.0	0.0	1.7	3.2	2.9	3.7	7.3	1.5	4.8	17.2	25.6	35.3
	脳・中枢神経系	C70-C72	2.5	0.0	0.0	0.0	0.0	1.7	0.0	1.7	0.0	0.0	1.2	1.5	3.1	0.0	1.6	1.8	3.9	
甲状腺	C73	0.0	0.0	0.0	0.0	0.0	0.0	0.0	0.0	0.0	1.4	0.0	2.9	0.0	1.6	3.1	3.7	9.8		
悪性リンパ腫	C81-C85 C96	2.5	0.0	0.0	0.0	0.0	0.0	0.0	0.0	0.0	4.3	0.0	4.4	9.3	23.8	18.7	18.3	33.3		
多発性骨髄腫	C88-C90	0.0	0.0	0.0	0.0	0.0	0.0	1.6	0.0	0.0	1.4	1.2	4.4	9.3	11.1	17.2	21.9	17.7		
白血病	C91-C95	0.0	0.0	0.0	0.0	1.9	1.7	0.0	1.7	0.0	2.9	3.7	5.8	10.8	6.4	9.4	11.0	15.7		
男女計	全部位	C00-C97	4.8	0.0	0.0	1.0	3.1	4.7	12.2	20.9	35.3	56.5	125.2	200.1	314.9	489.2	664.8	967.8	1,335.3	1,880.0
口腔・咽頭	C00-C14	0.0	0.0	0.0	0.0	0.0	0.0	1.6	0.8	0.8	0.8	2.8	2.4	7.9	10.4	10.5	11.8	10.3	32.6	
食道	C15	0.0	0.0	0.0	0.0	0.0	0.0	0.0	0.8	0.0	0.0	5.0	12.2	13.6	25.7	23.7	35.5	38.8	51.0	
胃	C16	0.0	0.0	0.0	1.0	0.0	0.0	1.6	3.9	6.7	8.6	15.6	31.2	53.6	73.1	100.1	131.0	174.5	365.2	
大腸（結腸・直腸）	C18-C20	0.0	0.0	0.0	0.0	1.0	0.0	1.6	1.6	4.2	10.2	16.3	28.8	40.7	62.7	83.4	130.1	150.5	261.9	
結腸	C18	0.0	0.0	0.0	0.0	0.0	0.0	0.0	0.0	1.7	6.3	9.9	20.2	27.1	40.2	50.1	88.2	92.4	182.6	
直腸	C19-C20	0.0	0.0	0.0	0.0	1.0	0.0	1.6	1.6	2.5	3.9	6.4	8.6	13.6	22.5	33.4	41.8	58.2	79.3	
肝および肝内胆管	C22	0.0	0.0	0.0	0.0	0.0	0.0	0.8	0.8	2.5	4.7	9.9	16.5	23.6	41.0	74.6	91.9	106.0	110.4	
胆のう・胆管	C23-C24	0.0	0.0	0.0	0.0	0.0	0.0	0.0	0.0	0.0	0.8	5.7	2.4	13.6	24.1	41.3	80.0	96.9	162.8	
膵臓	C25	0.0	0.0	0.0	0.0	0.0	0.0	0.8	1.7	0.8	9.9	17.7	30.0	50.6	60.6	74.6	106.0	127.4		
喉頭	C32	0.0	0.0	0.0	0.0	0.0	0.0	0.0	0.0	0.0	0.0	0.6	0.7	2.4	0.9	2.7	6.8	4.2		
肺	C33-C34	0.0	0.0	0.0	0.0	0.0	1.6	2.3	4.2	5.5	19.8	33.7	57.1	90.8	135.2	192.8	325.0	293.0		
皮膚	C43-C44	0.0	0.0	0.0	0.0	0.0	0.0	0.0	1.6	6.7	8.6	12.0	15.9	15.0	12.0	14.1	20.0	20.5	17.0	
乳房	C50	0.0	0.0	0.0	0.0	0.0	0.0	0.0	1.6	6.7	8.6	12.0	15.9	15.0	12.0	14.1	20.0	20.5	17.0	
膀胱	C67	0.0	0.0	0.0	0.0	0.0	0.0	0.0	0.0	0.0	0.0	0.0	3.1	1.4	3.2	6.1	15.5	33.1	52.4	

【正】

表9. 死亡数、死亡割合(%)、粗死亡率、年齢調整死亡率(人口10万対)及び累積死亡率(人口100対)； 部位別、性別

2008年

部位	ICD-10	死亡数			死亡割合(%)			粗死亡率			年齢調整死亡率						累積死亡率(0-74歳)		
		男	女	男女計	男	女	男女計	男	女	男女計	日本人人口			世界人口			男	女	男女計
											男	女	男女計	男	女	男女計			
全部位	C00-C97	3,587	2,369	5,956	100.0	100.0	100.0	360.6	225.4	291.2	184.2	88.8	129.3	124.8	62.6	89.3	13.6	6.4	9.8
口腔・咽頭	C00-C14	86	35	121	2.4	1.5	2.0	8.6	3.3	5.9	5.1	1.6	3.2	3.7	1.1	2.3	0.5	0.1	0.3
食道	C15	174	30	204	4.9	1.3	3.4	17.5	2.9	10.0	9.3	1.4	4.9	6.4	1.0	3.5	0.8	0.1	0.4
胃	C16	605	322	927	16.9	13.6	15.6	60.8	30.6	45.3	31.4	10.6	19.7	21.5	7.4	13.6	2.3	0.7	1.5
大腸(結腸・直腸)	C18-C20	456	356	812	12.7	15.0	13.6	45.8	33.9	39.7	24.2	11.2	17.1	16.7	7.7	11.9	1.9	0.7	1.3
結腸	C18	267	240	507	7.4	10.1	8.5	26.8	22.8	24.8	14.0	7.4	10.4	9.6	5.1	7.2	1.0	0.5	0.7
直腸	C19-C20	189	116	305	5.3	4.9	5.1	19.0	11.0	14.9	10.2	3.8	6.7	7.1	2.6	4.7	0.9	0.3	0.5
肝および肝内胆管	C22	271	163	434	7.6	6.9	7.3	27.2	15.5	21.2	14.5	5.4	9.5	9.9	3.5	6.5	1.3	0.4	0.8
胆のう・胆管	C23-C24	157	202	359	4.4	8.5	6.0	15.8	19.2	17.5	7.3	5.6	6.3	4.6	3.5	4.0	0.4	0.3	0.4
膵臓	C25	214	248	462	6.0	10.5	7.8	21.5	23.6	22.6	11.3	8.5	9.8	7.9	5.8	6.8	0.9	0.6	0.8
喉頭	C32	11	0	11	0.3	0.0	0.2	1.1	0.0	0.5	0.6	0.0	0.2	0.4	0.0	0.2	0.0	0.0	0.0
肺	C33-C34	875	318	1,193	24.4	13.4	20.0	88.0	30.3	58.3	44.0	10.9	25.1	29.1	7.3	16.9	3.2	0.8	1.9
皮膚	C43-C44	15	15	30	0.4	0.6	0.5	1.5	1.4	1.5	0.6	0.4	0.5	0.4	0.3	0.3	0.0	0.0	0.0
乳房	C50	0	175	175	0.0	7.4	2.9	0.0	16.7	8.6	0.0	11.1	5.7	0.0	8.5	4.3	0.0	1.0	0.5
子宮	C53-C55	-	76	76	-	3.2	1.3	-	7.2	-	-	4.3	-	-	3.2	-	-	0.3	-
子宮頸部	C53	-	26	26	-	1.1	0.4	-	2.5	-	-	1.9	-	-	1.5	-	-	0.1	-
子宮体部	C54	-	32	32	-	1.4	0.5	-	3.0	-	-	1.5	-	-	1.1	-	-	0.1	-
卵巣	C56	-	70	70	-	3.0	1.2	-	6.7	-	-	4.0	-	-	3.0	-	-	0.3	-
前立腺	C61	210	-	210	5.9	-	3.5	21.1	-	-	9.1	-	-	5.7	-	-	0.4	-	-
膀胱	C67	92	39	131	2.6	1.6	2.2	9.2	3.7	6.4	4.0	0.9	2.1	2.5	0.6	1.3	0.2	0.0	0.1
腎・尿路(膀胱除く)	C64-C66 C68	84	44	128	2.3	1.9	2.1	8.4	4.2	6.3	4.3	1.4	2.7	2.9	0.9	1.8	0.3	0.1	0.2
脳・中枢神経系	C70-C72	13	13	26	0.4	0.5	0.4	1.3	1.2	1.3	0.9	1.0	1.0	0.7	1.1	0.9	0.1	0.1	0.1
甲状腺	C73	6	14	20	0.2	0.6	0.3	0.6	1.3	1.0	0.3	0.5	0.4	0.2	0.3	0.3	0.0	0.0	0.0
悪性リンパ腫	C81-C85 C96	83	65	148	2.3	2.7	2.5	8.3	6.2	7.2	4.6	2.0	3.2	3.1	1.4	2.2	0.3	0.1	0.2
多発性骨髄腫	C88-C90	37	35	72	1.0	1.5	1.2	3.7	3.3	3.5	1.8	1.3	1.5	1.2	0.9	1.0	0.1	0.1	0.1
白血病	C91-C95	75	43	118	2.1	1.8	2.0	7.5	4.1	5.8	4.1	2.4	3.1	2.9	1.9	2.3	0.3	0.2	0.3

部位	国際疾病分類 ICD-10	年齢調整死亡率																		累積死亡率 (0-74歳)					
		死亡数						割合 (%)						粗死亡率						日本人口			世界人口		
		男	女	男女計	男	女	男女計	男	女	男女計	男	女	男女計	男	女	男女計	男	女	男女計						
全部位	000-697	3,587	2,369	5,956	100.0	100.0	100.0	360.6	225.4	291.2	184.2	88.8	129.3	124.8	62.6	89.3	13.6	6.4	9.8						
口唇	000	0	0	0	0.0	0.0	0.0	0.0	0.0	0.0	0.0	0.0	0.0	0.0	0.0	0.0	0.0	0.0	0.0						
舌根<基底>部	001	0	0	0	0.0	0.0	0.0	0.0	0.0	0.0	0.0	0.0	0.0	0.0	0.0	0.0	0.0	0.0	0.0						
その他および部位不明の舌	002	0	0	0	0.0	0.0	0.0	0.0	0.0	0.0	0.0	0.0	0.0	0.0	0.0	0.0	0.0	0.0	0.0						
歯肉	003	0	0	0	0.0	0.0	0.0	0.0	0.0	0.0	0.0	0.0	0.0	0.0	0.0	0.0	0.0	0.0	0.0						
口腔底	004	0	0	0	0.0	0.0	0.0	0.0	0.0	0.0	0.0	0.0	0.0	0.0	0.0	0.0	0.0	0.0	0.0						
口蓋	005	0	0	0	0.0	0.0	0.0	0.0	0.0	0.0	0.0	0.0	0.0	0.0	0.0	0.0	0.0	0.0	0.0						
その他および部位不明の口腔	006	0	0	0	0.0	0.0	0.0	0.0	0.0	0.0	0.0	0.0	0.0	0.0	0.0	0.0	0.0	0.0	0.0						
耳下腺	007	0	0	0	0.0	0.0	0.0	0.0	0.0	0.0	0.0	0.0	0.0	0.0	0.0	0.0	0.0	0.0	0.0						
その他および部位不明の大唾液腺	008	0	0	0	0.0	0.0	0.0	0.0	0.0	0.0	0.0	0.0	0.0	0.0	0.0	0.0	0.0	0.0	0.0						
扁桃	009	0	0	0	0.0	0.0	0.0	0.0	0.0	0.0	0.0	0.0	0.0	0.0	0.0	0.0	0.0	0.0	0.0						
中咽頭	010	0	0	0	0.0	0.0	0.0	0.0	0.0	0.0	0.0	0.0	0.0	0.0	0.0	0.0	0.0	0.0	0.0						
鼻<上>咽頭	011	0	0	0	0.0	0.0	0.0	0.0	0.0	0.0	0.0	0.0	0.0	0.0	0.0	0.0	0.0	0.0	0.0						
梨状陥凹<洞>	012	0	0	0	0.0	0.0	0.0	0.0	0.0	0.0	0.0	0.0	0.0	0.0	0.0	0.0	0.0	0.0	0.0						
下咽頭	013	0	0	0	0.0	0.0	0.0	0.0	0.0	0.0	0.0	0.0	0.0	0.0	0.0	0.0	0.0	0.0	0.0						
その他および部位不明の口唇、口腔および咽頭	014	86	35	121	2.4	1.5	2.0	8.6	3.3	5.9	5.1	1.6	3.2	3.7	1.1	2.3	0.5	0.1	0.3						
食道	015	174	30	204	4.9	1.3	3.4	17.5	2.9	10.0	9.3	1.4	4.9	6.4	1.0	3.5	0.8	0.1	0.4						
胃	016	605	322	927	16.9	13.6	15.6	60.8	30.6	45.3	31.4	10.6	19.7	21.5	7.4	13.6	2.3	0.7	1.5						
小腸	017	0	0	0	0.0	0.0	0.0	0.0	0.0	0.0	0.0	0.0	0.0	0.0	0.0	0.0	0.0	0.0	0.0						
結腸	018	267	240	507	7.4	10.1	8.5	26.8	22.8	24.8	14.0	7.4	10.4	9.6	5.1	7.2	1.0	0.5	0.7						
直腸S状結腸移行部	019	0	0	0	0.0	0.0	0.0	0.0	0.0	0.0	0.0	0.0	0.0	0.0	0.0	0.0	0.0	0.0	0.0						
直腸	020	189	116	305	5.3	4.9	5.1	19.0	11.0	14.9	10.2	3.8	6.7	7.1	2.6	4.7	0.9	0.3	0.5						
肛門および肛門管	021	0	0	0	0.0	0.0	0.0	0.0	0.0	0.0	0.0	0.0	0.0	0.0	0.0	0.0	0.0	0.0	0.0						
肝および肝内胆管	022	271	163	434	7.6	6.9	7.3	27.2	15.5	21.2	14.5	5.4	9.5	9.9	3.5	6.5	1.3	0.4	0.8						
胆のう	023	157	202	359	4.4	8.5	6.0	15.8	19.2	17.5	7.3	5.6	6.3	4.6	3.5	4.0	0.4	0.3	0.4						
その他および部位不明の胆道	024	0	0	0	0.0	0.0	0.0	0.0	0.0	0.0	0.0	0.0	0.0	0.0	0.0	0.0	0.0	0.0	0.0						
膵臓	025	214	248	462	6.0	10.5	7.8	21.5	23.6	22.6	11.3	8.5	9.8	7.9	5.8	6.8	0.9	0.6	0.8						
その他および部位不明の消化器	026	0	0	0	0.0	0.0	0.0	0.0	0.0	0.0	0.0	0.0	0.0	0.0	0.0	0.0	0.0	0.0	0.0						
鼻腔および中耳	030	0	0	0	0.0	0.0	0.0	0.0	0.0	0.0	0.0	0.0	0.0	0.0	0.0	0.0	0.0	0.0	0.0						
副鼻腔	031	0	0	0	0.0	0.0	0.0	0.0	0.0	0.0	0.0	0.0	0.0	0.0	0.0	0.0	0.0	0.0	0.0						
喉頭	032	11	0	11	0.3	0.0	0.2	1.1	0.0	0.5	0.6	0.0	0.2	0.4	0.0	0.2	0.0	0.0	0.0						
気管	033	0	0	0	0.0	0.0	0.0	0.0	0.0	0.0	0.0	0.0	0.0	0.0	0.0	0.0	0.0	0.0	0.0						
気管支および肺	034	875	318	1,193	24.4	13.4	20.0	88.0	30.3	58.3	44.0	10.9	25.1	29.1	7.3	16.9	3.2	0.8	1.9						
胸腺	037	0	0	0	0.0	0.0	0.0	0.0	0.0	0.0	0.0	0.0	0.0	0.0	0.0	0.0	0.0	0.0	0.0						
心臓、縦隔および胸腺	038	0	0	0	0.0	0.0	0.0	0.0	0.0	0.0	0.0	0.0	0.0	0.0	0.0	0.0	0.0	0.0	0.0						
その他および部位不明の呼吸器および胸腔内臓器	039	0	0	0	0.0	0.0	0.0	0.0	0.0	0.0	0.0	0.0	0.0	0.0	0.0	0.0	0.0	0.0	0.0						
(四) 肢の骨および関節軟骨	040	0	0	0	0.0	0.0	0.0	0.0	0.0	0.0	0.0	0.0	0.0	0.0	0.0	0.0	0.0	0.0	0.0						
その他および部位不明の骨および関節軟骨	041	0	0	0	0.0	0.0	0.0	0.0	0.0	0.0	0.0	0.0	0.0	0.0	0.0	0.0	0.0	0.0	0.0						
皮膚の悪性黒色腫	043	0	0	0	0.0	0.0	0.0	0.0	0.0	0.0	0.0	0.0	0.0	0.0	0.0	0.0	0.0	0.0	0.0						
皮膚のその他	044	15	15	30	0.4	0.6	0.5	1.5	1.4	1.5	0.6	0.4	0.5	0.4	0.3	0.3	0.0	0.0	0.0						
中皮腫	045	0	0	0	0.0	0.0	0.0	0.0	0.0	0.0	0.0	0.0	0.0	0.0	0.0	0.0	0.0	0.0	0.0						
カボジ肉腫	046	0	0	0	0.0	0.0	0.0	0.0	0.0	0.0	0.0	0.0	0.0	0.0	0.0	0.0	0.0	0.0	0.0						
末梢神経および自律神経系の悪性新生物	047	0	0	0	0.0	0.0	0.0	0.0	0.0	0.0	0.0	0.0	0.0	0.0	0.0	0.0	0.0	0.0	0.0						
後腹膜および腹膜	048	0	0	0	0.0	0.0	0.0	0.0	0.0	0.0	0.0	0.0	0.0	0.0	0.0	0.0	0.0	0.0	0.0						
その他の結合組織および軟部組織	049	0	0	0	0.0	0.0	0.0	0.0	0.0	0.0	0.0	0.0	0.0	0.0	0.0	0.0	0.0	0.0	0.0						
乳房	050	0	175	175	0.0	7.4	2.9	0.0	16.7	8.6	0.0	11.1	5.7	0.0	8.5	4.3	0.0	1.0	0.5						
外陰	051	0	0	0	0.0	0.0	0.0	0.0	0.0	0.0	0.0	0.0	0.0	0.0	0.0	0.0	0.0	0.0	0.0						
陰	052	0	0	0	0.0	0.0	0.0	0.0	0.0	0.0	0.0	0.0	0.0	0.0	0.0	0.0	0.0	0.0	0.0						
子宮頸部	053	0	26	26	0.0	1.1	0.4	0.0	2.5	1.3	0.0	1.9	1.0	0.0	1.5	0.7	0.0	0.1	0.1						
子宮体部	054	0	32	32	0.0	1.4	0.5	0.0	3.0	1.6	0.0	1.5	0.8	0.0	1.1	0.6	0.0	0.1	0.1						
子宮部位不明	055	0	18	18	0.0	0.8	0.3	0.0	1.7	0.9	0.0	0.8	0.4	0.0	0.6	0.3	0.0	0.1	0.0						
卵巣	056	0	70	70	0.0	3.0	1.2	0.0	6.7	3.4	0.0	4.0	2.1	0.0	3.0	1.5	0.0	0.3	0.2						
その他および部位不明の女性性器	057	0	0	0	0.0	0.0	0.0	0.0	0.0	0.0	0.0	0.0	0.0	0.0	0.0	0.0	0.0	0.0	0.0						
胎盤	058	0	0	0	0.0	0.0	0.0	0.0	0.0	0.0	0.0	0.0	0.0	0.0	0.0	0.0	0.0	0.0	0.0						
陰茎	060	0	0	0	0.0	0.0	0.0	0.0	0.0	0.0	0.0	0.0	0.0	0.0	0.0	0.0	0.0	0.0	0.0						
前立腺	061	210	0	210	5.9	0.0	3.5	21.1	0.0	10.3	9.1	0.0	3.5	5.7	0.0	2.2	0.4	0.0	0.2						
精巣	062	0	0	0	0.0	0.0	0.0	0.0	0.0	0.0	0.0	0.0	0.0	0.0	0.0	0.0	0.0	0.0	0.0						
その他および部位不明の男性性器	063	0	0	0	0.0	0.0	0.0	0.0	0.0	0.0	0.0	0.0	0.0	0.0	0.0	0.0	0.0	0.0	0.0						
腎盂を除く腎	064	0	0	0	0.0	0.0	0.0	0.0	0.0	0.0	0.0	0.0	0.0	0.0	0.0	0.0	0.0	0.0	0.0						
腎盂	065	0	0	0	0.0	0.0	0.0	0.0	0.0	0.0	0.0	0.0	0.0	0.0	0.0	0.0	0.0	0.0	0.0						
尿管	066	0	0	0	0.0	0.0	0.0	0.0	0.0	0.0	0.0	0.0	0.0	0.0	0.0	0.0	0.0	0.0	0.0						
膀胱	067	92	39	131	2.6	1.6	2.2	9.2	3.7	6.4	4.0	0.9	2.1	2.5	0.6	1.3	0.2	0.0	0.1						
その他および部位不明の泌尿器	068	84	44	128	2.3	1.9	2.1	8.4	4.2	6.3	4.3	1.4	2.7	2.9	0.9	1.8	0.3	0.1	0.2						
眼および付属器	069	0	0	0	0.0	0.0	0.0	0.0	0.0	0.0	0.0	0.0	0.0	0.0	0.0	0.0	0.0	0.0	0.0						
聴覚	070	0	0	0	0.0	0.0	0.0	0.0	0.0	0.0	0.0	0.0	0.0	0.0	0.0	0.0	0.0	0.0	0.0						
脳	071	13	13	26	0.4	0.5	0.4	1.3	1.2	1.3	0.9	1.0	1.0	0.7	1.1	0.9	0.1	0.1	0.1						
脊髄、脳神経および中枢神経系の他の部位	072	0	0	0	0.0	0.0	0.0	0.0	0.0	0.0	0.0	0.0	0.0	0.0	0.0	0.0	0.0	0.0	0.0						
甲状腺	073	6	14	20	0.2	0.6	0.3	0.6	1.3	1.0	0.3	0.5	0.4	0.2	0.3	0.3	0.0	0.0	0.0						
副腎	074	0	0	0	0.0	0.0	0.0	0.0	0.0	0.0	0.0	0.0	0.0	0.0	0.0	0.0	0.0	0.0	0.0						
その他の内分泌および関連組織	075	0	0																						