

資料

Ⅲ その他

Ⅲ そ の 他

1 大気汚染常時監視測定局（県設置分）の整備年次

(1) 一般環境大気測定局

平成22年4月1日現在

数字は整備年度

市 町 村 名	No.	測 定 局 名	設 置 場 所	用 途 地 域	二 酸 化 硫 黄	浮 遊 粒 子 状 物 質	窒 素 酸 化 物	光 化 学 オ キ シ ダ ン ト	一 酸 化 炭 素	炭 化 水 素	風 向 風 速	温 度 湿 度	日 射 量	紫 外 線	放 射 収 支	テ レ メ ー タ ー	備 考
福 島 市	1	南 町	市立福島第一中学校	住	12	19	17	13			18	18				16	
	2	森 合	市立森合小学校	住	14	14	17	20		20	14	14	14	14		16	
	3	古 川	市立福島第三中学校	住		15	17	21			14	14				16	
二本松市	4	二 本 松	福島県二本松合同庁舎	住		17		18			13	13				16	
須賀川市	5	須 賀 川	須賀川市役所脇	住	16	20	18	20		21	16	16	13	13		16	
矢 吹 町	6	矢 吹	矢 吹 町 役 場	住		21		13			13	13				16	
白 河 市	7	白 河	県立白河旭高等学校	住	15	21	15	16		21	12	12	12	12		16	
棚 倉 町	8	棚 倉	棚倉森林管理署裏	未		16		12		12	15	15				22	
会津若松市	9	会津若松	県立葵高等学校	住	15	11	17	11		15	16	16	16	16	16	16	
新 地 町	10	新 地	町立尚英中学校敷地脇	住	19	19	20	19			14	14				16	
相 馬 市	11	相 馬	高池前公園	住	12	19	20	19			14	14				16	
	12	原 町	仲町児童センター	住	20	20	13	13		13	15	15	15	15	15	16	
	13	小 高	東町遊園地	住		13		21			15	15				16	
飯 舘 村	14	飯 舘	旧草野中学校	他		15	15				15	15				16	
双 葉 町	15	双 葉	町立双葉南小学校	住		17		17			19	19				16	
富 岡 町	16	富 岡	町立富岡第二中学校	住		16		16			16	16				16	
檜 葉 町	17	檜 葉	町立檜葉南小学校	未	15	12	13	19		13	15	15	14			16	
広 野 町	18	広 野	役場裏町有地	未	15	15	16	15			15	15				16	
計					10	18	12	17	0	7	18	18	6	5	2	18	

(2) 環境大気測定車

環境大気測定車（環境センター）	12	12	12	12	12		12	12									
その他二酸化炭素計、有害大気汚染物質（トリクロロエチレン、テトラクロロエチレン、ベンゼン）計、水銀計、ポータブルガス検出器（硫化水素、シアン化水素、塩素、可燃性ガス）																	

※ □ は「大気中の二酸化硫黄等の測定方法の改正について」（平成8年10月25日環大企第346号・第211号）により、追加された乾式測定法の測定機器です。

2 常時監視測定機器導入メーカー一名（県設置分）

(1) 一般環境大気測定局

平成22年4月1日現在

市町村名	No.	測定局名	設置場所	用途地域	二酸化硫黄	浮遊粒子状物質	窒素酸化物	光化学オキシダント	一酸化炭素	炭化水素	風向風速	温度湿度	日射量	紫外線	放射収支	テレメーター	備考
福島市	1	南町	市立福島第一中学校	住	東	紀	堀	東			イ	イ				神	
	2	森合	市立森合小学校	住	堀	堀	紀	堀		紀	イ	イ	イ	イ		神	
	3	古川	市立福島第三中学校	住		堀	紀	堀			横	横				神	
二本松市	4	二本松	福島県二本松合同庁舎	住		東		ダ			光	光				神	
須賀川市	5	須賀川	須賀川市役所脇	住	島	堀	紀	堀		紀	横	横	小	小		神	
矢吹町	6	矢吹	矢吹町役場	住		東		東			光	光				神	
白河市	7	白河	県立白河旭高等学校	住	東	堀	堀	ダ		紀	小	小	小	小		神	
棚倉町	8	棚倉	棚倉森林管理署裏	未		東		ダ		東	イ	イ				神	
会津若松市	9	会津若松	県立葵高等学校	住	東	柴	堀	紀		東	イ	イ	イ	イ	イ	神	
新地町	10	新地	町立尚英中学校敷地脇	住	東	東	紀	ダ			横	横				神	
相馬市	11	相馬	高池前公園	住	島	紀	紀	ダ			横	横				神	
南相馬市	12	原町	仲町児童センター	住	堀	堀	紀	東		堀	小	小	小	小	小	神	
	13	小高	東町遊園地	住		島		堀			イ	イ				神	
		飯舘	旧草野中学校	他		紀					イ	イ					
双葉町	14	双葉	町立双葉南小学校	住		東		紀			光	光				神	
富岡町	15	富岡	町立富岡第二中学校	住		東		ダ			横	横				神	
檜葉町	16	檜葉	町立檜葉南小学校	未	東	柴	紀	ダ		堀	イ	イ	小			神	
広野町	17	広野	役場裏町有地	未	紀	紀	紀	ダ			イ	イ				神	
計					10	18	12	17	0	7	18	18	6	5	2	18	

(2) 環境大気測定車

環境大気測定車（環境センター）	堀	堀	堀	堀	堀	光	光										
その他二酸化炭素計（堀）、有害大気汚染物質計（堀）、水銀計（イ）、ポータブルガス検出器（日本ドレーグル）																	

①小：小笠原計器製作所 ②紀：紀本電子工業 ③光：光進電気工業 ④柴：柴田科学器械工業 ⑤島：島津製作所②
 ⑥ダ：ダイレック ⑦東：東亜ディーケーケー（旧電気化学計器） ⑧神：神戸製鋼所 ⑨堀：堀場製作所
 ⑩横：横河電子機器 ⑪イ：日本エレクトリック・インスルメント

※ □ は「大気中の二酸化硫黄等の測定方法の改正について」（平成8年10月25日環大企第346号・第211号）により、追加された乾式測定法の測定機器です。

3 常時監視測定機器名（県設置分）

（平成22年4月1日現在）

所轄公所	市町村名	No.	測定局名	SO ₂ 計	SPM 計	NOX 計	OX 計	CO 計	HC 計	WD/WV 計	TEMP/HUM計	INS 計	UV 計	RBM 計	備 考		
県北地方 振興局	福島市	1	南 町 07201190	GFS-252 (12)	SPM-613 (19)	APNA3700 (17)	GUX-253 (13)			APR-9800A (18)	APR-9800A (18)						
		2	森 合 07201200	APMS3620 (14)	APMS3620 (14)	NA-623 (17)	APOA3700 (20)		HA-671 (20)	APR-9800A (14)	APR-9800A (14)	APR-9800A (14)	APR-9800A (14)				
		3	古 川 07201180		APDA3610 (15)	NA-623 (17)	APOA3700 (21)				A-7401-30 (14)	A-7401-30 (14)					
	二本松市	4	二 本 松 07210010		GFS-256 (17)		1150 (18)			WM-3300 (13)	WM-3300 (13)						
県中地方 振興局	須賀川市	5	須 賀 川 07207010	AAMS-4020C (16)	APDA3700 (20)	NA-623 (18)	APOA3700 (20)		HA-671 (21)	WA-7501 (16)	E-734/E-771 (16)	P-MS-401 (13)	P-MS-210A (13)				
県南地方 振興局	矢吹町	6	矢 吹 07466010		DUB-357 (21)		GUX-253 (13)			WM-3300 (13)	WM-3300 (13)						
	白河市	7	白 河 07205050	GFS-252 (15)	APDA3700 (21)	APNA3600 (15)	1150 (16)		HA-671 (21)	A-1159 (12)	A-1159 (12)	C-S-102 (12)	P-MS-210A (12)				
	棚倉町	8	棚 倉 07481010		GFS-256 (16)		1150 (12)		GHC-75M (12)	APR-9800A (15)	APR-9800A (15)						
会津地方 振興局	会津若松市	9	会 津 若 松 07202070	GFS-252 (15)	BAM-102 (11)	APNA3700 (17)	0A-681 (11)		GHC-255 (15)	N-800S (16)	TS301C/HMP45D (16)	N-70-402 (16)	N-70-212A (16)	N-82 (16)			
相双地方 振興局	新地町	10	新 地 07561020	GFS-256 (19)	GFS-256 (19)	NA-721 (20)	1150 (19)			A-7401-30 (14)	A-7401-30 (14)						
	相馬市	11	相 馬 07209080	AAMS-4180C (12)	SPM-613 (19)	NA-721 (20)	1150 (19)			A-7401-30 (14)	A-7401-30 (14)						
	南相馬市	12	原 町 07206050	APMS3720SD (20)	APMS3720SD (20)	NA-621 (13)	GUX-253 (13)		APHA-G3600 (13)	A-1159 (15)	A-1159 (15)	P-MS-402 (15)	P-MS-212A (15)	P-MF-11 (15)			
		13	小 高 07563010		AAMS-4180C (13)		APOA3700 (21)				APR-9800A (15)	APR-9800A (15)					

所轄公所	市町村名	No.	測定局名	SO ₂ 計	SPM 計	NOx 計	OX 計	CO 計	HC 計	WD/WV 計	TEMP/HUM計	INS 計	UV 計	RBM 計	備 考
相双地方 振興局	飯 館 村	14	飯 館 07564010		SA-633β (15)	APNA3600 (15)				APR-9800A (15)	APR-9800A (15)				
	双 葉 町	15	双 葉 07546010		GFS-256 (17)		OA-683 (17)			WM-3300 (19)	WM-3300 (19)				
	富 岡 町	16	富 岡 07543010		GFS-256 (16)		1150 (16)			WA-7501 (16)	E-734/E-771 (16)				
	檜 葉 町	17	檜 葉 07542010	GFS-252 (15)	BAM-102 (12)	NA-621 (13)	1150 (19)		APHA-G3600 (13)	APR-9800A (15)	APR-9800A (15)	P-MS-402 (14)			
	広 野 町	18	広 野 07541010	SA-633β (15)	SA-633β (15)	NA-623 (16)	1150 (15)			APR-9800A (15)	APR-9800A (15)				
環境センター		19	環 境 大 気 測 定 車	APSA-360 (12)	APDA-361 (12)	APNA-360 (12) APNA-360 (13)	APOA-360 (12)	APMA-360 (12) *CO/CO ₂ 計		WM-3300 (12)	WM-3300 (12)				移動測定車 ①HAPs計 APPA-365(12) ②水銀計 AM-2 (12)
			その他				動的校正 用 1150 (9) OZ-200 (20)								③校正ガス調製 装置 ・AFC-127(16) ・RG-127 (16)
合 計				1 1	1 9	1 4	1 8	1	7	1 9	1 9	6	5	2	

※ () 書きの数字は整備年度

[常時監視測定機器製造メーカー区分]

メーカー名	型 式 名
東亜ディーケー 紀本電子 堀場 島津 ダイレック 柴田科学器機	GRH DUB GPH GXH GFS GHC CGS GUX MODEL SPM OA NA SA AFC RG APNA APSA APDA APOA APMA APPA APHA HCM AAMS 1150 1006 BAM

メーカー名	型 式 名
小笠原 横河 光進電気 日本インスメント	A-1159 P-MS P-MF C-S MS A-7401 WA E WM AM APR N TS

4 常時監視測定局設置場所

(1) 一般環境大気測定局

平成22年4月1日現在

市町村名	No.	測定局名	地名・番地 建物等名称	用途 地域	緯度 経度
福島市	1	南町 ミナミマチ	福島市郷野目字向町17-2 市立福島第一中学校	住	37° 44' 27" 140° 27' 51"
	2	森合 モリアイ	福島市森合中谷地4-4 市立森合小学校	住	37° 46' 2" 140° 26' 52"
	3	古川 フルカワ	福島市古川44-2 市立福島第三中学校	住	37° 46' 35" 140° 29' 25"
二本松市	4	二本松 ニホンマツ	二本松市金色424-1 福島県二本松合同庁舎	住	37° 35' 6" 140° 27' 49"
郡山市	5	芳賀 ハガ	郡山市芳賀2丁目6番1号 芳賀公民館	住	37° 23' 28" 140° 23' 45"
	6	朝日 アサヒ	郡山市朝日3丁目5番7号 郡山市公害対策センター3階	住	37° 24' 22" 140° 21' 30"
	7	堤下 ツツミシタ	郡山市堤下町4ノ4 市立橋小学校	住	37° 23' 27" 140° 22' 45"
	8	日和田 ヒワダ	郡山市日和田町日向60 市立日和田小学校	住	37° 26' 52" 140° 23' 35"
	9	富久山 フクヤマ	郡山市富久山町字空谷地23 市立行健小学校	住	37° 24' 51" 140° 23' 28"
	10	安積 アサカ	郡山市安積3-37 檜下公園	住	37° 21' 24" 140° 21' 51"
須賀川市	11	須賀川 スカガワ	須賀川市大町108-1 須賀川市役所脇	住	37° 17' 14" 140° 22' 20"
矢吹町	12	矢吹 ヤブキ	西白河郡矢吹町一本木101 矢吹町役場	住	37° 12' 3" 140° 20' 18"
白河市	13	白河 シラカワ	白河市寺小路28 県立白河旭高等学校脇	住	37° 7' 18" 140° 13' 15"
棚倉町	14	棚倉 タナグラ	棚倉町大字棚倉字館ヶ丘73-4 棚倉森林管理所裏	未	37° 1' 25" 140° 22' 35"
会津若松市	15	会津若松 アイヅワカマツ	会津若松市西栄町4-61 県立葵高等学校	住	37° 29' 40" 139° 55' 26"
新地町	16	新地 シンチ	相馬郡新地町谷地小屋字愛宕37-2 町立尚英中学校敷地脇	未	37° 52' 25" 140° 54' 51"
相馬市	17	相馬 ソウマ	相馬市中村字高池前43 高池前公園	住	37° 48' 16" 140° 55' 12"
南相馬市	18	原町 ハラマチ	南相馬市原町区仲町2丁目165 仲町児童センター	住	37° 38' 24" 140° 57' 2"
	19	小高 オダカ	南相馬市小高区東町2丁目78 東町遊園地	住	37° 33' 54" 140° 59' 38"
飯舘村	20	飯舘 イイタテ	相馬郡飯舘村草野字向押25-1 旧草野中学校	他	37° 41' 35" 140° 45' 3"
双葉町	21	双葉 フタバ	双葉郡双葉町大字新山字清戸迫1 町立双葉南小学校	住	37° 26' 29" 141° 0' 21"
富岡町	22	富岡 トミオカ	双葉郡富岡町字夜の森南4丁目42 町立富岡第二中学校	住	37° 21' 32" 140° 59' 38"
檜葉町	23	檜葉 ヒノハ	双葉郡檜葉町大字下小墻字麦入31 町立檜葉南小学校	未	37° 15' 57" 140° 59' 23"
広野町	24	広野 ヒロノ	双葉郡広野町大字下北迫字岩作67-1 町有地	未	37° 12' 59" 140° 59' 36"

市町村名	No.	測定局名	地名・番地 建物等名称	用途 地域	緯 度	緯 度
い わ き 市	25	大 高 オオダカ	いわき市勿来町大高坂ノ上47 私有地	未	36° 54' 5"	140° 45' 57"
	26	上 中 田 カミナカダ	いわき市錦町重殿15 勿来授産所	準工	36° 53' 39"	140° 46' 53"
	27	花 ノ 井 ハナノイ	いわき市錦町鬼越下64 私有地	住	36° 54' 39"	140° 46' 30"
	28	金 山 カネヤマ	いわき市金山町朝日台1 金山公園	未	36° 55' 44"	140° 49' 18"
	29	田 部 タナベ	いわき市渡辺町田部字深町39 渡辺公民館	未	36° 57' 30"	140° 49' 48"
	30	下 川 シモガワ	いわき市泉町下川字宿ノ川19 下川公民館	準工	36° 56' 11"	140° 51' 46"
	31	滝 尻 タキジリ	いわき市泉町滝尻字高見坪1 私有地	住	36° 57' 10"	140° 52' 7"
	32	愛 岩 下 アタゴシタ	いわき市小名浜字愛宕町3-2 市立小名浜第二小学校	住	36° 57' 6"	140° 53' 46"
	33	大 原 オオハラ	いわき市小名浜大原字六反田22 いわき市環境監視センター	住	36° 57' 47"	140° 53' 29"
	34	南 富 岡 ミナトミオカ	いわき市小名浜南富岡字中島1-1 いわき市中部浄化センター	工専	36° 57' 35"	140° 53' 1"
	35	鹿 島 カシマ	いわき市鹿島町走熊字中島1 市立鹿島小学校	住	36° 59' 45"	140° 54' 34"
	36	中 原 ナカハラ	いわき市小名浜字中原5-1 私有地	工	36° 56' 48"	140° 52' 44"
	37	西 郷 ニシゴウ	いわき市常磐西郷町大夫32-1 磐崎公民館	住	36° 59' 13"	140° 51' 12"
	38	揚 土 アゲツチ	いわき市平字揚土5 市立平第一小学校	住	37° 3' 31"	140° 53' 8"
	39	高 坂 タカサカ	いわき市内郷高坂町桜井36 市営桜井団地	住	37° 2' 43"	140° 51' 36"
	40	下 神 谷 シモカベヤ	いわき市平下神谷字南内記25 県農業試験場いわき支場跡地	未	37° 3' 24"	140° 57' 42"

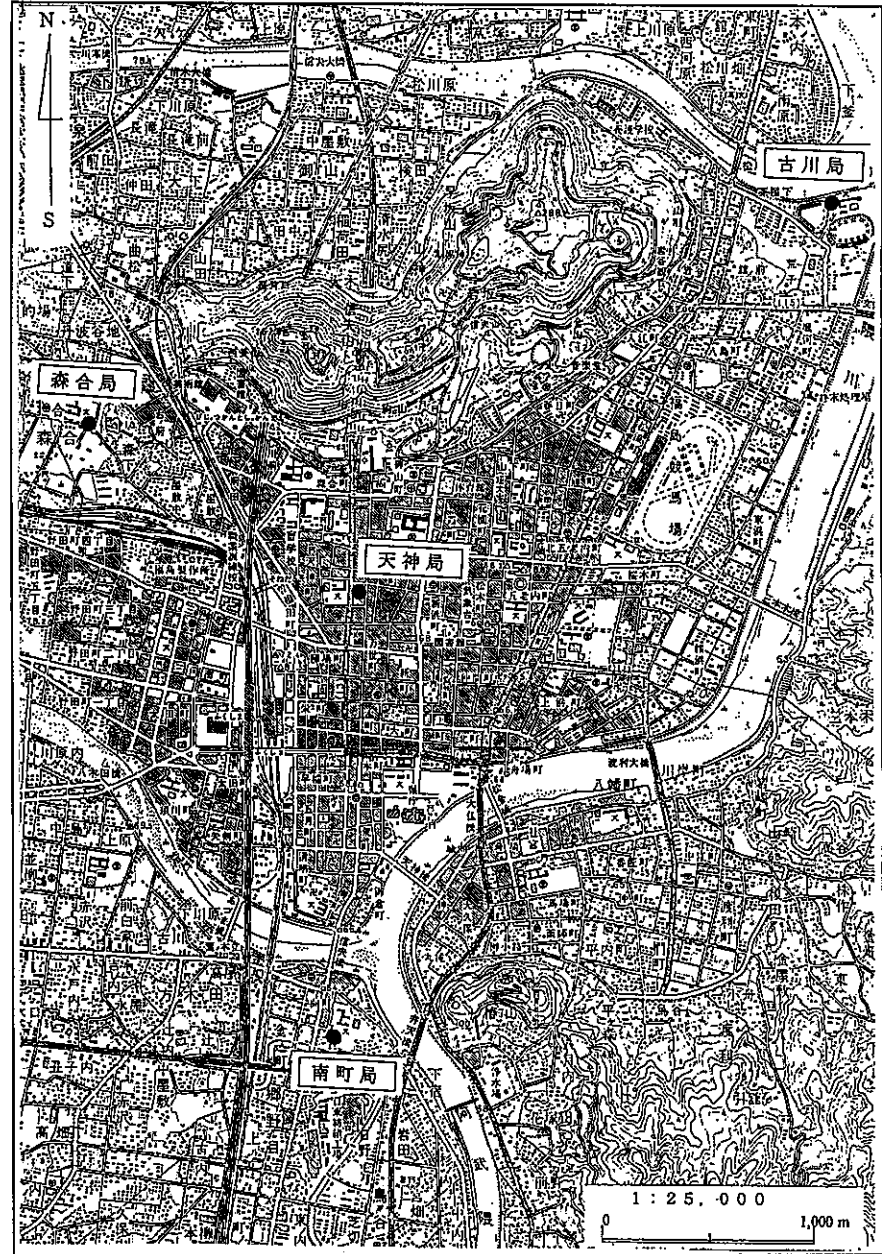
(2) 自動車排出ガス測定局

平成22年4月1日現在

市町村名	No.	測定局名	地名・番地 建物等名称	用途 地域	緯 度	緯 度
福 島 市	1	天 神 テンジン	福島市天神町14-15 福島消防署3階屋上	商	37° 45' 35"	140° 27' 54"
郡 山 市	2	台 新 ダイシン	郡山市台新1-804 台新公園	住	37° 23' 36"	140° 20' 25"
い わ き 市	3	平 タイラ	いわき市平字正内町22 平市民運動場	商	37° 3' 16"	140° 53' 38"

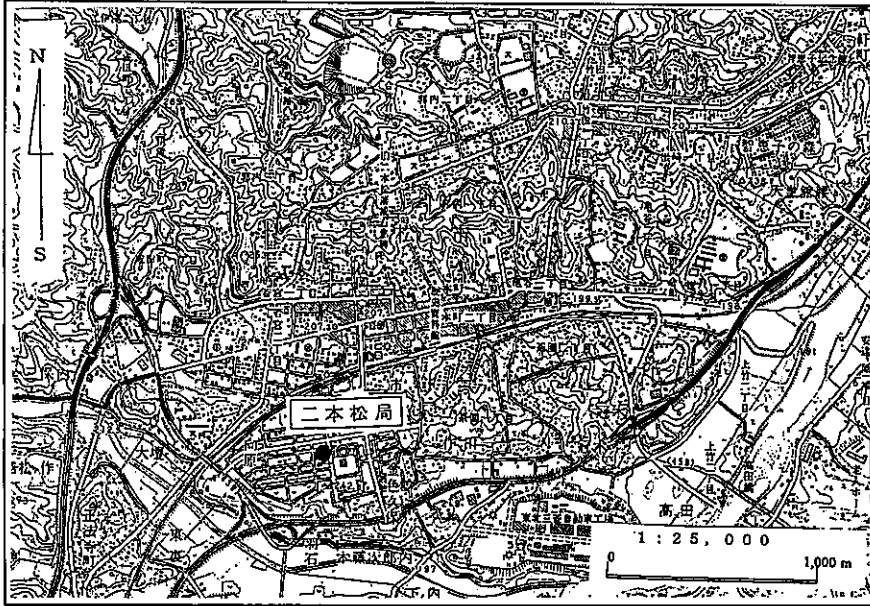
(福島地区)

国土地理院発行の2万5千分の1地形図(福島北部)(福島南部)を使用



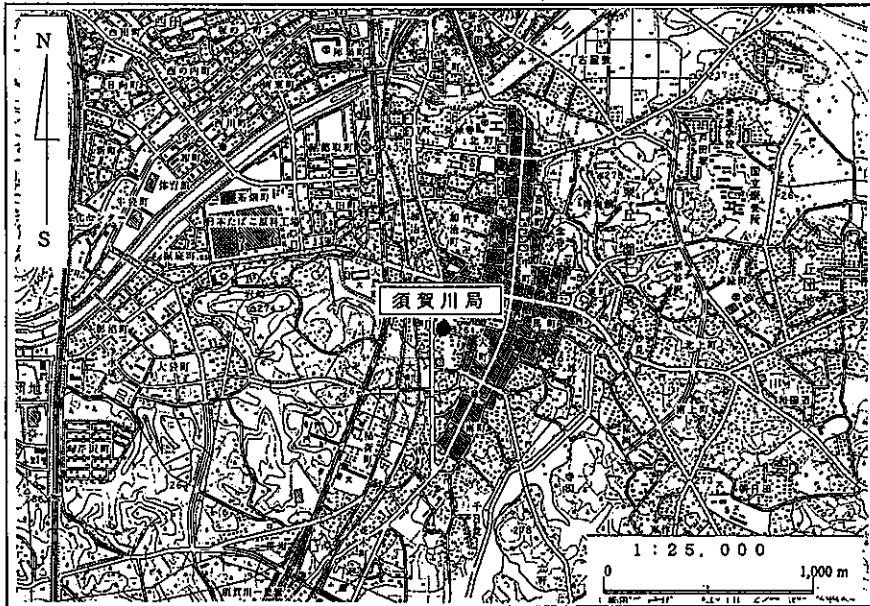
(二本松地区)

国土地理院発行の2万5千分の1地形図(二本松)(葦代本郷)を使用



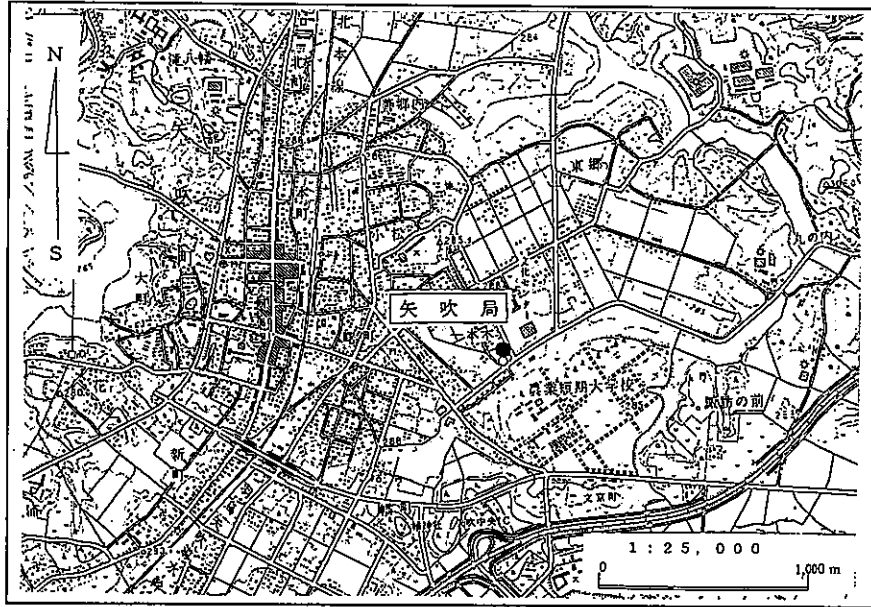
(須賀川地区)

国土地理院発行の2万5千分の1地形図(須賀川東部)(須賀川西部)を使用



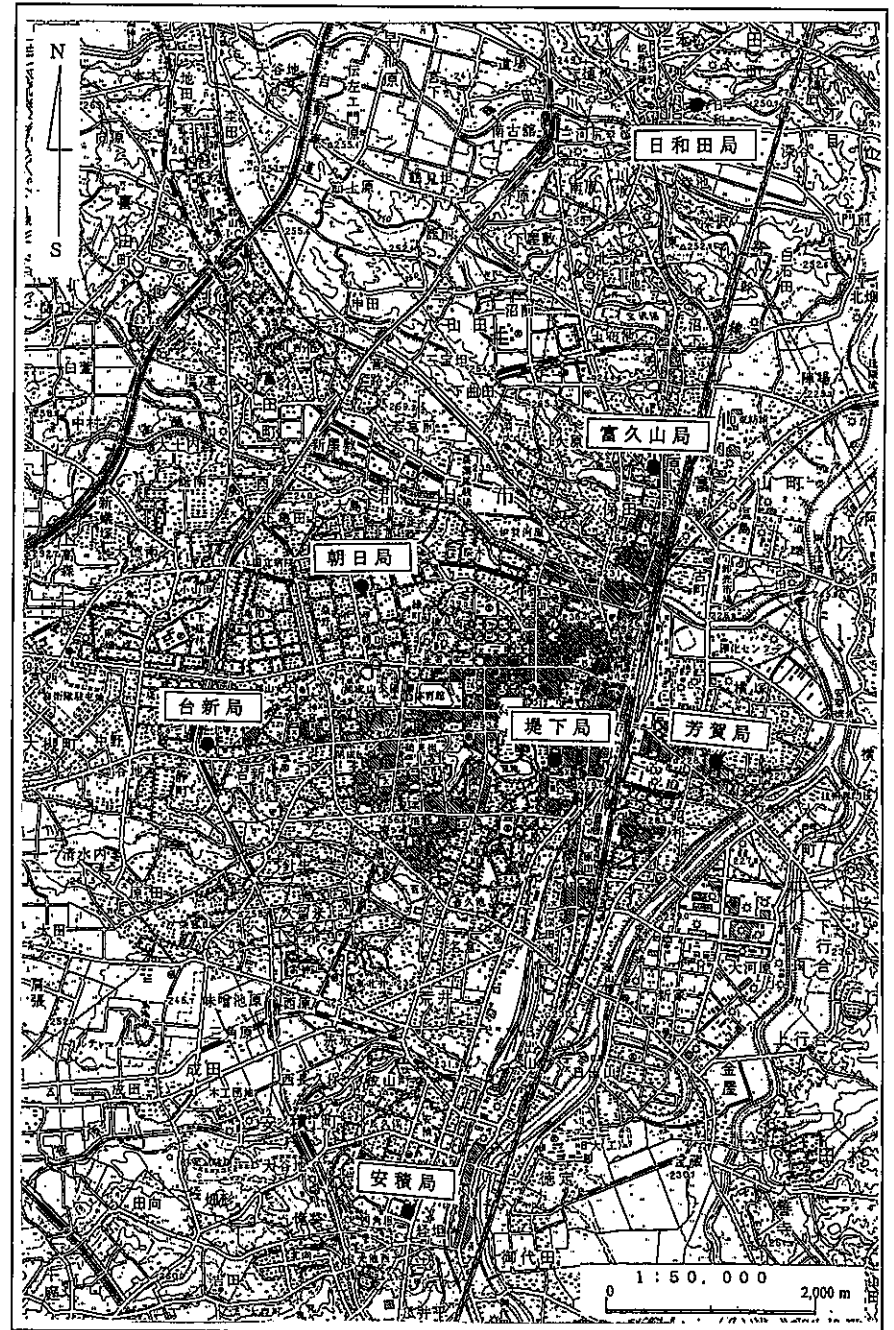
(矢吹地区)

国土地理院発行の2万5千分の1地形図(矢吹)を使用



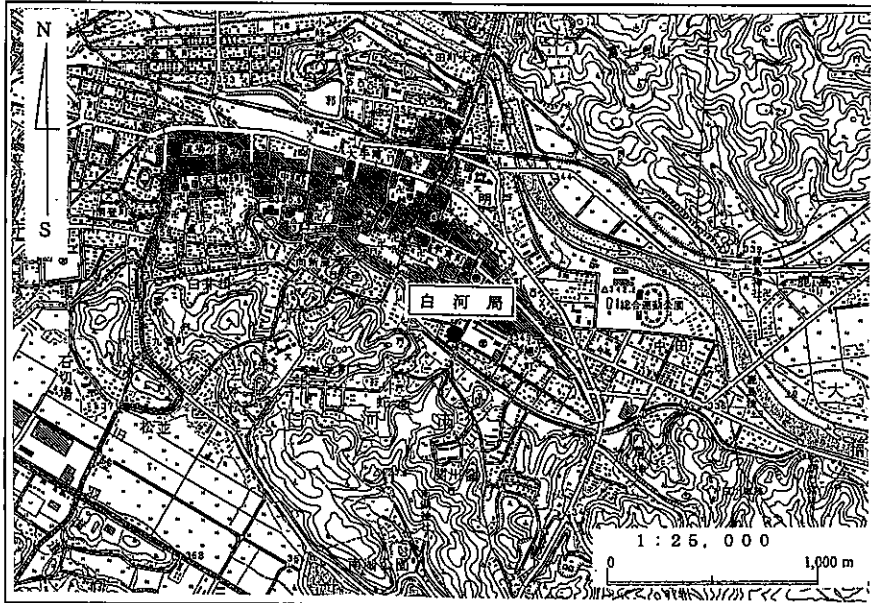
(郡山地区)

国土地理院発行の5万分の1地形図(郡山)を使用



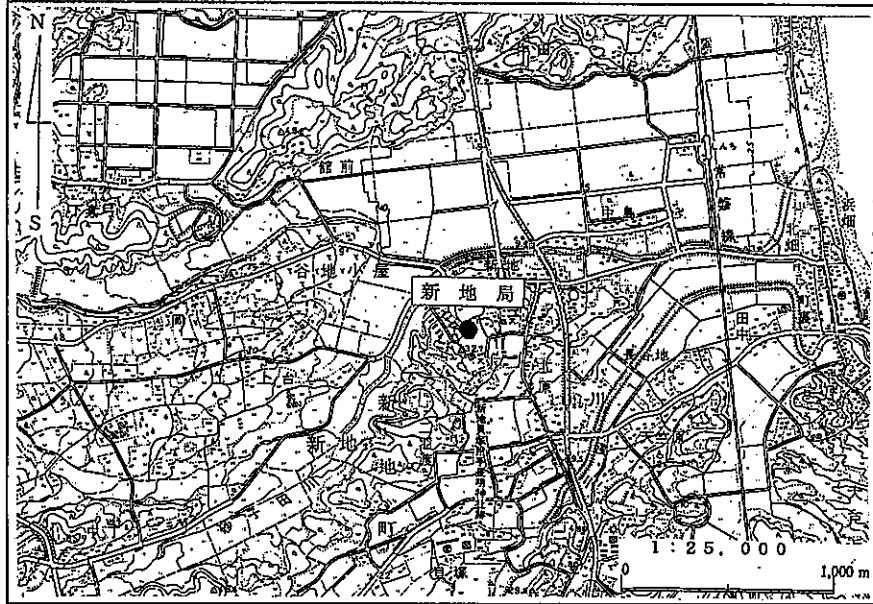
(白河地区)

国土地理院発行の2万5千分の1地形図(白河)を使用



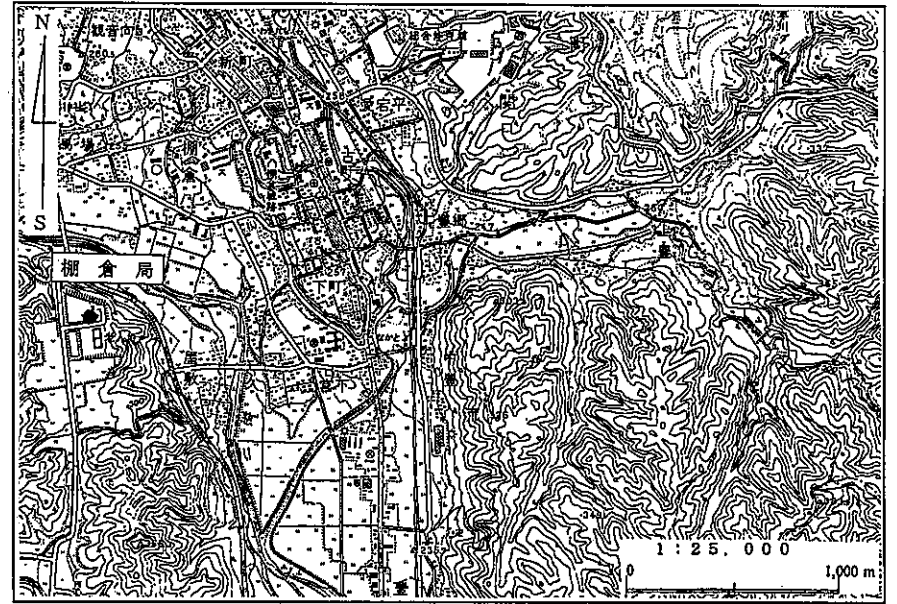
(相馬地区：その1)

国土地理院発行の2万5千分の1地形図(新地)を使用



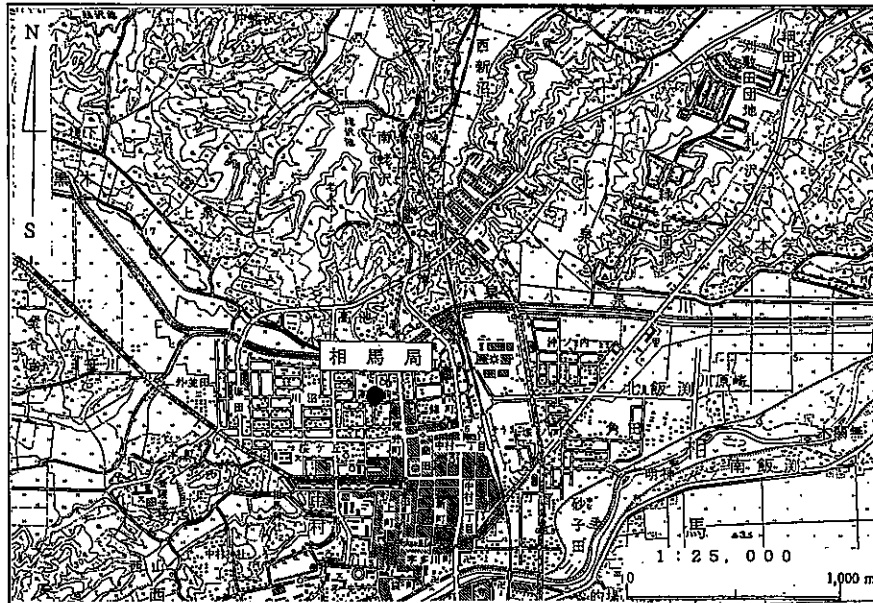
(棚倉地区)

国土地理院発行の2万5千分の1地形図(棚倉)を使用



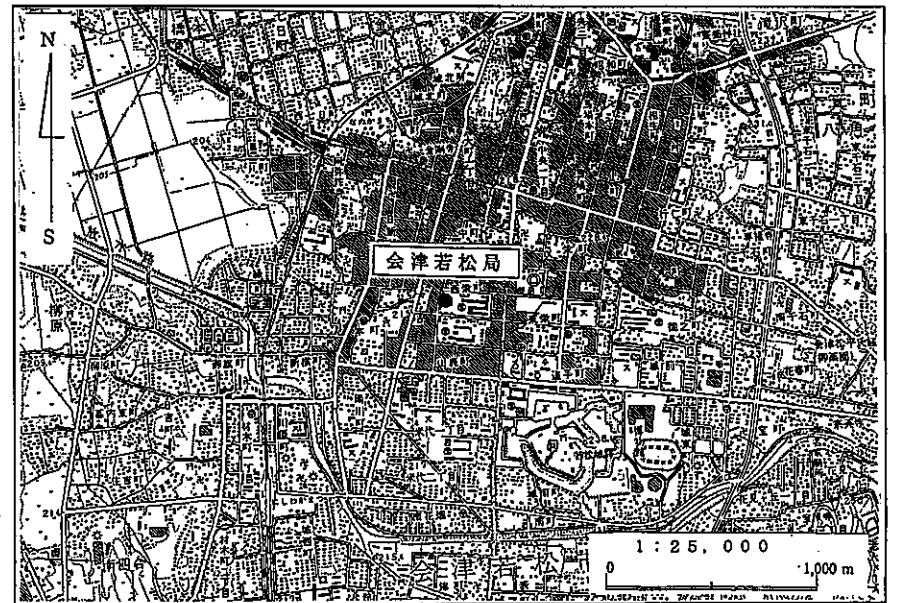
(相馬地区：その2)

国土地理院発行の2万5千分の1地形図(相馬中村)を使用



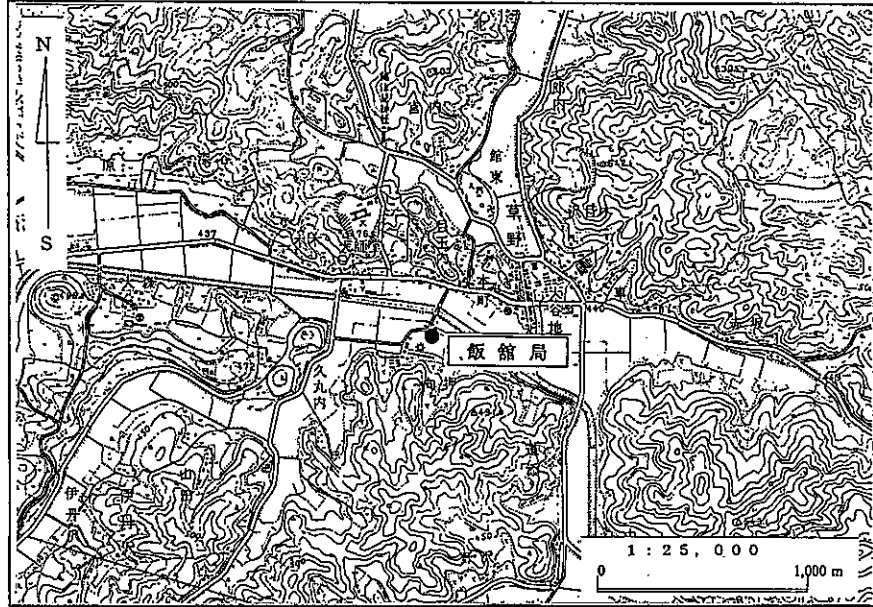
(会津若松地区)

国土地理院発行の2万5千分の1地形図(若松)(会津広田)を使用



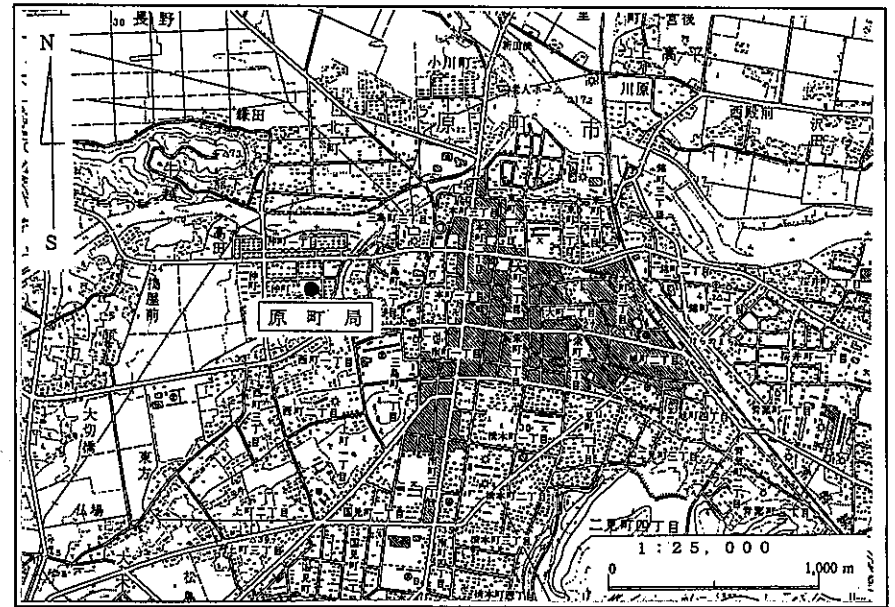
(原町地区：その3)

国土地理院発行の2万5千分の1地形図(巖城草野(萩平))を使用



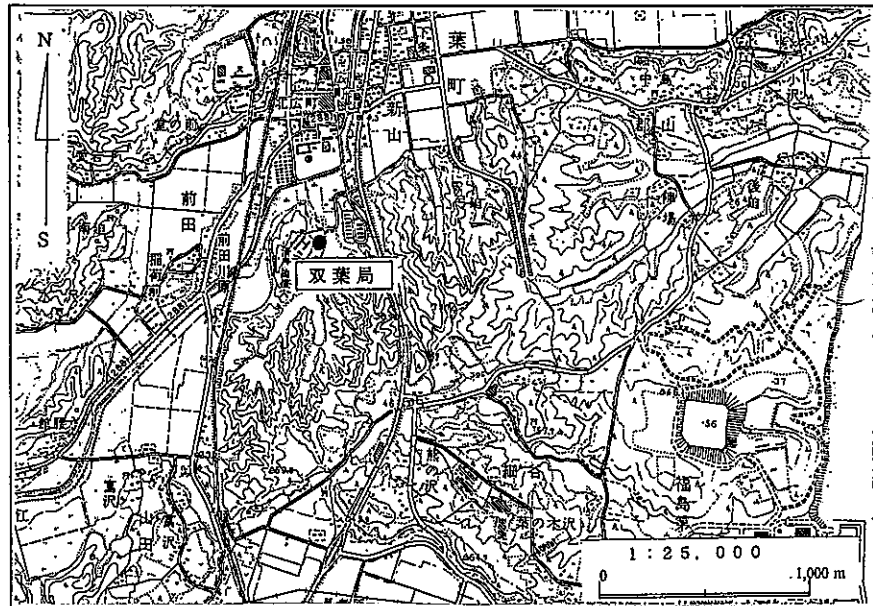
(原町地区：その1)

国土地理院発行の2万5千分の1地形図(原町)を使用



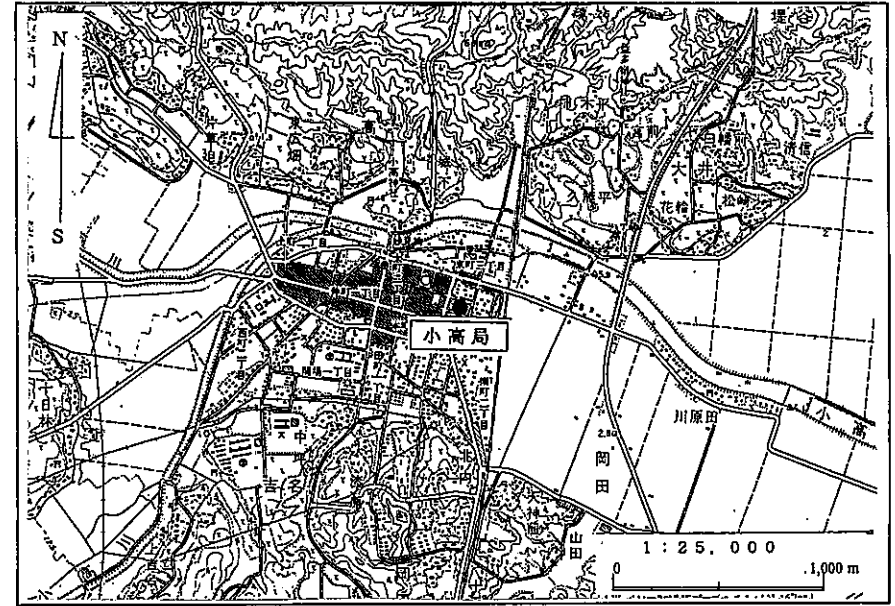
(双葉地区：その1)

国土地理院発行の2万5千分の1地形図(巖城双葉(浪江))を使用



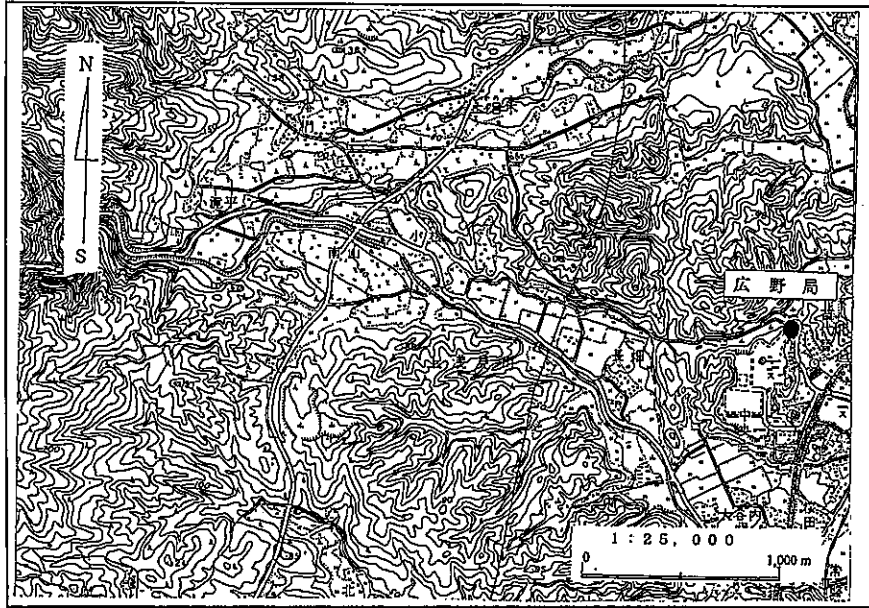
(原町地区：その2)

国土地理院発行の2万5千分の1地形図(小高(塚原))を使用



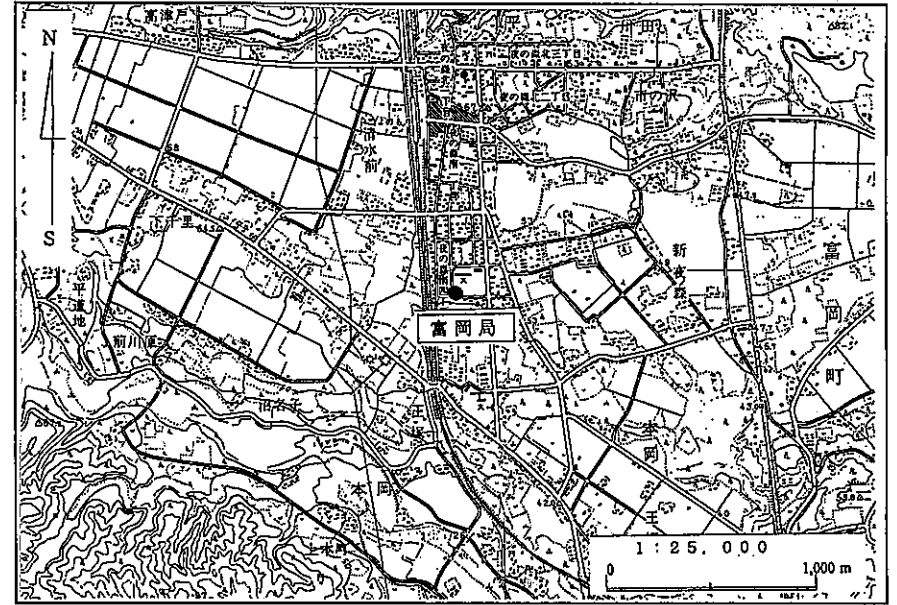
(双葉地区：その4)

国土地理院発行の2万5千分の1地形図(上浅見川)を使用



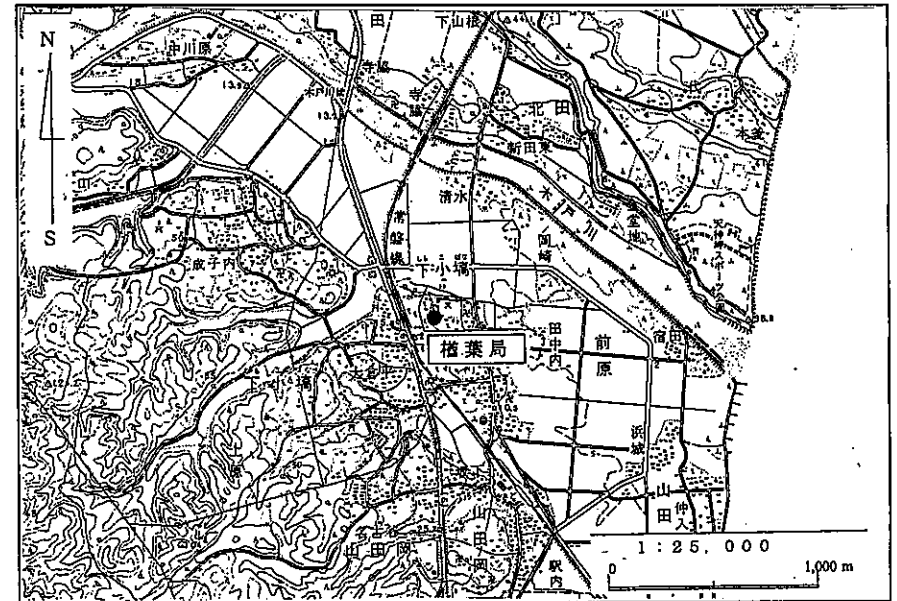
(双葉地区：その2)

国土地理院発行の2万5千分の1地形図(磐城富岡(夜の森)を使用



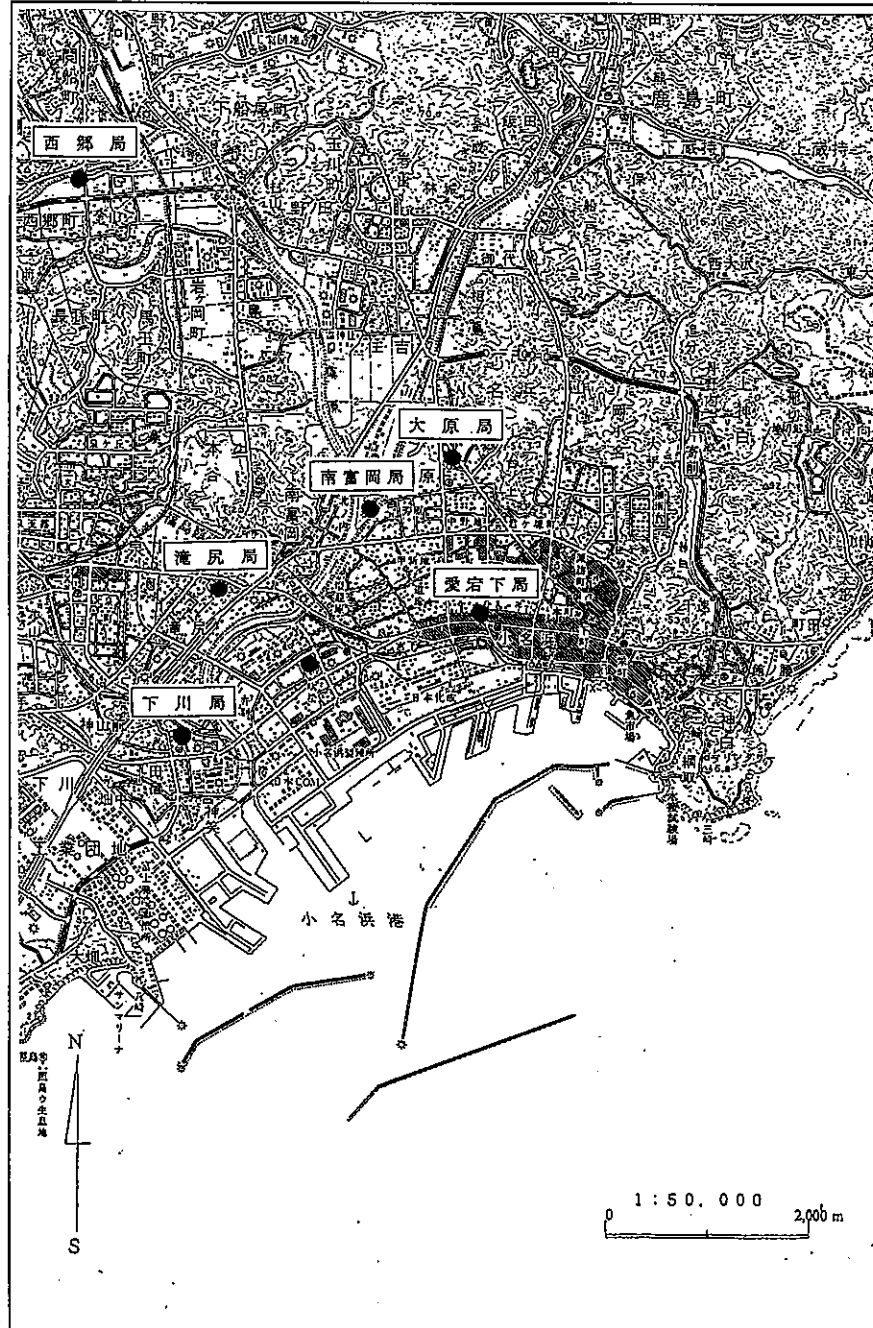
(双葉地区：その3)

国土地理院発行の2万5千分の1地形図(成子内(井出)を使用



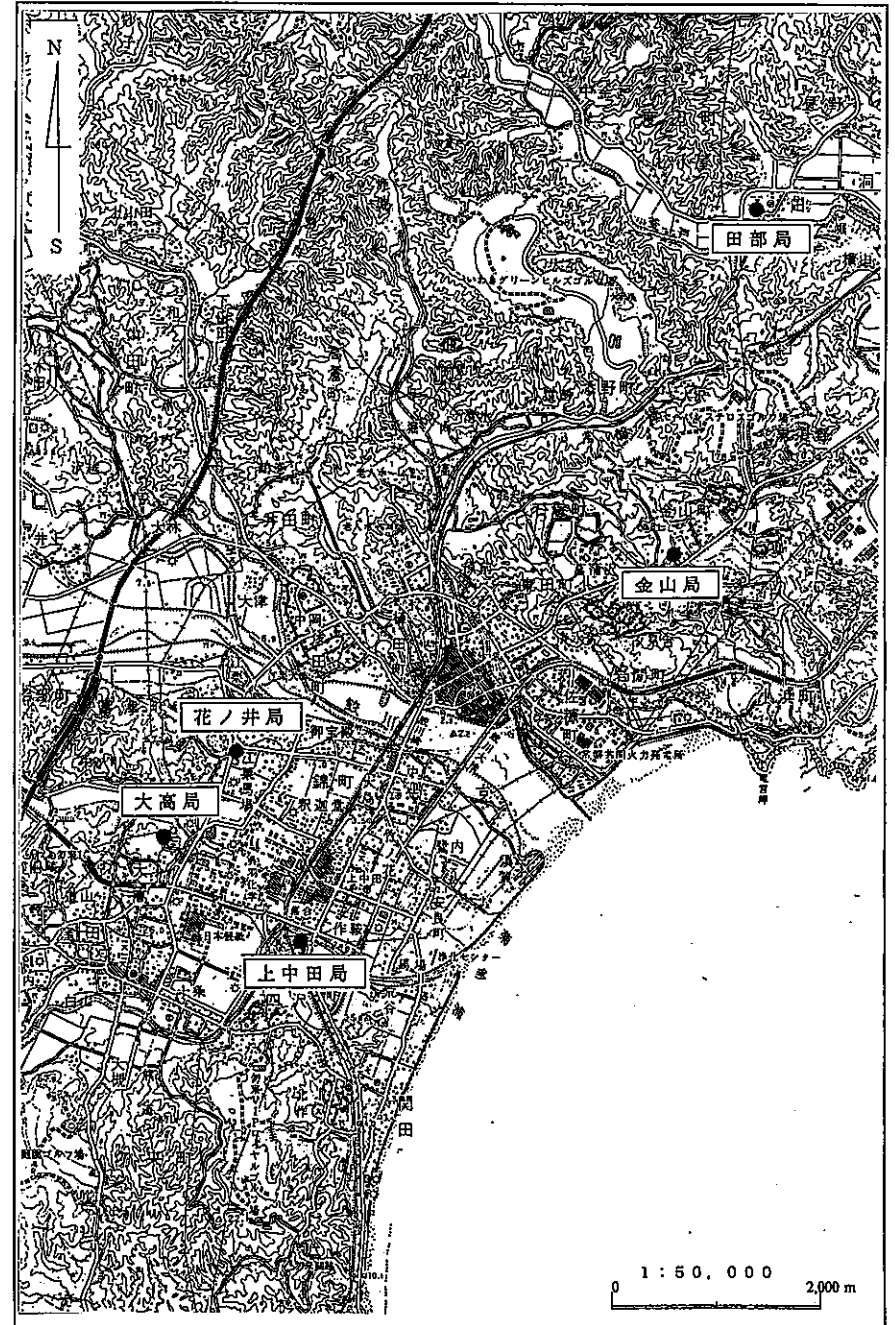
(いわき地区：その2)

国土地理院発行の5万分の1地形図(小名浜)を使用



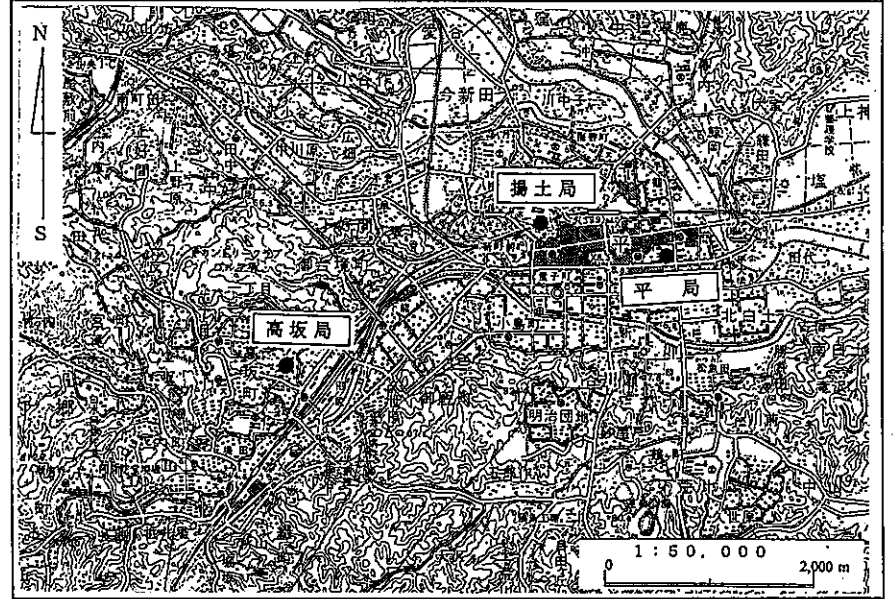
(いわき地区：その1)

国土地理院発行の5万分の1地形図(小名浜)を使用



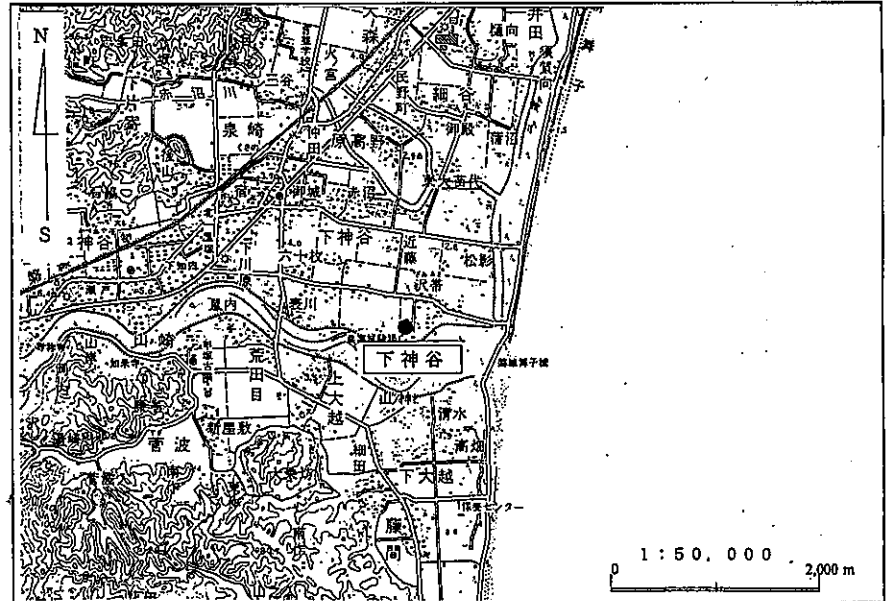
(いわき地区：その3)

国土地理院発行の5万分の1地形図(平)を使用



(いわき地区：その4)

国土地理院発行の5万分の1地形図(平)を使用



6 各関係機関一覧

(1) 福島県

■ 福島県生活環境部水・大気環境課

〒960-8670 福島市杉妻町2番16号

TEL(024)521-7261・FAX(024)521-7927

・ホームページアドレス <http://www.pref.fukushima.jp/kankyou/>

・メールアドレス mizutaiki@pref.fukushima.lg.jp

■ 県北地方振興局県民環境部環境課

〒960-8043 福島市中町1番19号

TEL(024)521-7538・FAX(024)521-7975

■ 県中地方振興局県民環境部環境課

〒963-8540 郡山市麓山一丁目1番1号

TEL(024)935-1503・FAX(024)925-9026

■ 県南地方振興局県民環境部環境課

〒961-0971 白河市昭和町269番地

TEL(0248)23-1420・FAX(0248)23-1509

■ 会津地方振興局県民環境部環境課

〒965-8501 会津若松市追手町7番5号

TEL(0242)29-3912・FAX(0242)29-5520

■ 南会津地方振興局県民環境部県民環境課

〒967-0004 南会津郡南会津町田島字根小屋甲4277番1号

TEL(0241)62-2061・FAX(0241)62-5209

■ 相双地方振興局県民環境部環境課

〒975-0031 南相馬市原町区錦町一丁目30番地

TEL(0244)26-1232・FAX(0244)26-1120

■ 環境センター

〒963-8024 郡山市朝日三丁目5番7号

TEL(024)923-3401・FAX(024)925-9029

・ホームページアドレス <http://www.pref.fukushima.jp/kance/>

(2) 郡山市

■ 郡山市環境保全センター

〒963-8024 郡山市朝日三丁目5番7号

TEL(024)923-3400・FAX(024)925-9029

(3) いわき市

■ いわき市環境監視センター

〒971-8111 いわき市小名浜大原字六反田22番地

TEL(0246)54-1585・FAX(0246)54-5462