

北海道市場における令和4年産  
福島県青果物販売の概況  
(果実・野菜)

福島県北海道事務所

# 目 次

1	令和4年産青果物取扱実績等について	1
	(1) 取扱実績	1
	(2) 市場占有率（シェア）	5
	(3) 品目別取扱金額構成	6
2	福島県産青果物の過去10年間の取扱実績について	9
	(1) 果実	
	(2) 野菜	
	(資料1) 北海道市場における令和5年福島県産青果物入荷期待量調べ	15
	(資料2) 札幌中央卸売市場における主要産地別・月別取扱数量 (令和4年1月～令和4年12月)	16
	(果実) いちご、もも類、なし、ぶどう、りんご、干柿類、 プラム類、かき	
	(野菜) にら、しゅんぎく、ねぎ、ブロッコリー、みず菜、 こまつな、さやえんどう、トマト	
	(資料3) 福島県青果物北海道荷受機関連絡協議会（福北会）会員名簿	32
	(資料4) 福島県青果物北海道荷受機関連絡協議会（福北会）役員	33

## 1 令和4年産青果物取扱実績等について

### (1) 取扱実績

福島県青果物北海道荷受機関連絡協議会（以下「福北会」という。）会員8市場における令和4年（令和4年1月～令和4年12月）の福島県産青果物の取扱実績における取扱数量は2,602トン（前年比109.4%）、取扱金額は1,795百万円（同102.0%）となった。

なお、平年比（令和元年から令和3年までの3年間の平均値との比較。以下同じ。）で見ると、取扱数量は100.7%、取扱金額は100.9%と、平年並みとなった。

取扱数量及び取扱金額は、果実については、主要品目であるもも・ネクタリン、なしで増加が見られ、前年を上回った。一方、野菜については、主要品目であるにら、しゅんぎくなどで減少が見られ、前年を下回った。

単価は、果実、野菜ともに平年と比べ単価高の傾向が強く、前年を上回った品目が多くなった。

#### ① 果実

果実全体の取扱数量は、2,226トン（前年比115.5%）と前年を上回り、取扱金額でも1,561百万円（同104.2%）と前年を上回った。

もも・ネクタリンの取扱数量は、前年比122.5%と、昨年引き続き増加傾向にある。また、なしの取扱数量についても、前年比156.1%と大きく増加した。一方、震災後に取扱数量が増加していた干柿類は、平成30年から横ばい傾向にあったが、本年は、前年比91.1%と減少している。

平年比では、取扱数量は103.7%、取扱金額は101.8%といずれも平年よりやや増加した。

#### ア いちご

取扱数量は257トン（前年比86.4%）と前年を下回る一方で、単価は前年比100.8%と大きく変化しなかったことから、取扱金額は344百万円（同87.1%）となった。

#### イ さくらんぼ

取扱数量は4トン（前年比90.6%）、単価は前年比94.6%、取扱金額は10百万円（同85.8%）と、全体的に前年を下回った。

## ウ もも・ネクタリン

取扱数量は1,365トン（前年比122.5%）と前年より増加し、単価については、前年比94.8%となったものの、取扱金額は812百万円（同116.2%）と前年を上回った。

平年比で見ると、取扱数量は115.2%、単価は104.9%、取扱金額は123.4%と、いずれも上回る結果となった。

## エ りんご

取扱数量は70トン（前年比97.8%）、単価は前年比93.9%、取扱金額は16百万円（同91.9%）と、いずれも前年を下回った。

## オ なし

取扱数量は312トン（前年比156.1%）と前年を大きく上回り、単価については前年比82.8%となったものの、取扱金額は91百万円（同129.2%）と前年を上回った。

## カ かき

取扱数量は32トン（前年比89.6%）と前年を下回り、単価は前年比111.0%となったものの、取扱金額は12百万円（同99.4%）と前年を下回った。

## キ 干柿類

あんぽ柿出荷再開10年目となる本年は、奇形果の発生や小玉傾向などの影響により、取扱数量は88トン（前年比91.1%）、単価は前年比104.4%、取扱金額は141百万円（同95.2%）と、単価高に対し、数量・金額ともに前年を下回った。

震災直前の平成22年と比較すると、取扱数量が54.0%、取扱金額が56.0%の水準に止まっている。

## ク ぶどう

取扱数量は87トン（前年比92.1%）、単価は前年比101.4%、取扱金額は128百万円（同93.4%）と、単価高に対し、数量・金額ともに前年を下回った。

## ケ すもも

取扱数量は11トン（前年比80.9%）、単価は前年比116.5%、取扱金額は6百万円（同94.2%）と、単価高に対し、数量・金額ともに前年を下回った。

## ② 野菜

野菜全体の取扱数量は375トン（前年比83.3%）、取扱金額は234百万円（同89.3%）と、数量・金額ともに前年を下回った。

主力であるにらの取扱数量が前年比87.3%、しゅんぎくの取扱数量が前年比92.4%となっており、その他多くの品目においても、取扱数量の減少が見られた。一方、さやえんどうの取扱数量は、前年比109.2%と増加した。

平年比で見ると、取扱数量は85.7%、取扱金額は95.1%となった。

### ア にら

本県産野菜の主力であり、取扱数量は90トン（前年比87.3%）と前年を下回ったが、単価は前年比111.7%となったため、取扱金額は72百万円（同97.5%）と前年をやや下回った。

### イ しゅんぎく

にら同様、本県産野菜の主力であり、取扱数量は77トン（前年比92.4%）と前年を下回ったが、単価は前年比106.1%となったため、取扱金額は60百万円（前年比98.0%）と前年をやや下回った。

### ウ ブロッコリー

取扱数量は59トン（前年比78.1%）、単価は前年比87.7%、取扱金額は17百万円（同68.5%）と、数量・金額ともに前年を大きく下回った。

### エ ねぎ

取扱数量は21トン（前年比56.3%）、単価は前年比62.7%、取扱金額は5百万円（前年比35.3%）と、数量・金額ともに前年を大きく下回った。

### オ みず菜

取扱数量は7トン（前年比93.7%）、単価は前年比102.5%、取扱金額は4百万円（同96.0%）と、単価高に対し、数量・金額ともに前年を下回った。

### カ こまつな

取扱数量は1トン（前年比37.4%）、単価は前年比122.3%、取扱金額は0.5百万円（同45.7%）と、単価高に対し、数量・金額ともに前年を大きく下回った。

# 北海道市場における令和4年産青果物取扱実績

【単位 数量:トン キロ単価:円 金額:千円 前年比:%】

品目	市場総取扱実績			左のうち福島県分				令和3年実績(福島県分)				福島県分前年比			平年比		
	数量	キロ単価	金額	数量	シェア	キロ単価	金額	数量	シェア	キロ単価	金額	数量	キロ単価	金額	数量	キロ単価	金額
いちご	3,142	1,471	4,621,884	257	8.2	1,340	344,247	297	9.0	1,330	395,281	86.4	100.8	87.1	81.4	101.0	82.8
さくらんぼ	311	1,667	518,541	4	1.2	2,492	9,524	4	1.3	2,634	11,104	90.6	94.6	85.8	82.2	108.8	90.1
もも・ネクタリン	1,785	632	1,128,524	1,365	76.5	595	812,021	1,114	73.3	627	698,954	122.5	94.8	116.2	115.2	104.9	123.4
りんご	11,994	334	4,007,903	70	0.6	223	15,592	71	0.5	238	16,972	97.8	93.9	91.9	75.0	109.1	83.5
なし	2,406	350	841,894	312	13.0	290	90,530	200	11.0	351	70,083	156.1	82.8	129.2	121.5	79.6	98.5
かき	6,771	275	1,858,831	32	0.5	371	11,993	36	0.6	335	12,062	89.6	111.0	99.4	78.5	109.4	86.1
干柿類	213	1,808	385,760	88	41.2	1,607	141,331	96	41.4	1,539	148,472	91.1	104.4	95.2	83.0	108.9	90.5
ぶどう	2,566	943	2,419,877	87	3.4	1,475	128,445	95	3.2	1,454	137,511	92.1	101.4	93.4	74.6	110.1	83.0
すもも	429	627	269,265	11	2.6	581	6,409	14	3.9	499	6,805	80.9	116.5	94.2	56.9	100.2	57.9
その他果実	61,534	350	21,542,622	0	0.0	1,564	664	1	0.0	251	154	69.2	623.4	431.5	5.4	654.9	36.0
<b>果実計</b>	<b>91,151</b>		<b>37,595,099</b>	<b>2,226</b>	<b>2.4</b>		<b>1,560,758</b>	<b>1,928</b>	<b>2.0</b>		<b>1,497,399</b>	<b>115.5</b>		<b>104.2</b>	<b>103.7</b>		<b>101.8</b>
にら	2,327	800	1,861,844	90	3.8	808	72,358	103	4.0	724	74,187	87.3	111.7	97.5	81.6	117.7	96.1
しゅんぎく	300	808	242,532	77	25.8	773	59,848	84	26.7	728	61,047	92.4	106.1	98.0	103.1	108.1	111.4
きゅうり	13,643	275	3,755,652	5	0.0	219	1,169	11	0.1	337	3,706	48.6	64.9	31.5	115.3	57.2	72.6
トマト	11,658	344	4,012,475	93	0.8	578	53,646	103	0.9	568	58,743	89.7	101.8	91.3	107.8	95.3	103.4
ほうれんそう	3,312	620	2,051,672	0	0.0	575	23	0	0.0	444	189	9.4	129.6	12.2	8.4	106.9	8.9
だいこん	26,180	103	2,692,193	0	0.0	-	0	0	0.0	-	0	-	-	-	-	-	-
ブロッコリー	8,806	358	3,148,718	59	0.7	297	17,438	75	0.8	339	25,463	78.1	87.7	68.5	77.9	90.7	72.9
ねぎ	9,855	359	3,537,397	21	0.2	252	5,380	38	0.4	402	15,237	56.3	62.7	35.3	53.8	83.0	45.2
みず菜	1,098	409	449,338	7	0.6	548	3,847	7	0.7	535	4,006	93.7	102.5	96.0	75.5	102.3	77.6
あさつき	4	1,217	4,818	0	0.0	-	0	0	0.3	-	24	-	-	-	-	-	-
こまつな	2,557	390	997,000	1	0.0	473	494	3	0.1	387	1,081	37.4	122.3	45.7	27.5	120.2	32.8
さやえんどう (スナップ含む)	189	1,417	268,072	3	1.7	1,620	5,218	3	1.4	1,354	3,992	109.2	119.7	130.7	112.5	145.2	162.9
その他野菜	221,839	188	41,617,699	19	0.0	778	14,630	23	0.0	630	14,339	82.6	123.5	102.0	61.3	131.6	81.5
<b>野菜計</b>	<b>301,768</b>		<b>64,639,410</b>	<b>375</b>	<b>0.1</b>		<b>234,052</b>	<b>450</b>	<b>0.1</b>		<b>262,013</b>	<b>83.3</b>		<b>89.3</b>	<b>85.7</b>		<b>95.1</b>
<b>合計</b>	<b>392,919</b>		<b>102,234,509</b>	<b>2,602</b>	<b>0.7</b>		<b>1,794,809</b>	<b>2,379</b>	<b>0.5</b>		<b>1,759,412</b>	<b>109.4</b>		<b>102.0</b>	<b>100.7</b>		<b>100.9</b>

注1: 平年比: 過去3年間(令和元年~3年)の平均値との比較。

注2: 端数処理により、各品目の数量の総和と小計・合計が合わない場合があります。

## (2) 市場占有率（シェア）

福北会会員 8 市場における令和 4 年産青果物の総取扱数量は、3 9 2, 9 1 9 トンで、そのうち福島県産青果物の取扱数量は、2, 6 0 2 トンであった。

福島県産の市場占有率（以下「シェア」という。）は、約 0. 7 % で前年よりやや増加した。

### ① 果実

市場総取扱数量は、前年比で 9 5. 5 %（参考：令和 3 年市場総取扱数量 9 5, 3 5 2 トン）とやや減少した一方、本県産の取扱数量は、前年比で 1 1 5. 5 % と前年を上回った。その結果、シェアは前年より増加し、2. 4 % となった。

なお、本県の主要な出荷品目 6 品目（もも・ネクタリン、干柿類、なし、いちご、ぶどう、すもも）合計の市場取扱数量におけるシェアは、前年比 2. 2 ポイント増の 2 0. 1 % となった。

主要 6 品目のシェアは、以下のとおり。

○ もも・ネクタリン	7 6. 5 %	（前年比	+ 3. 2 ポイント）
○ 干 柿 類	4 1. 2 %	（ "	△ 0. 2 ポイント）
○ な し	1 3. 0 %	（ "	+ 2. 0 ポイント）
○ い ち ご	8. 2 %	（ "	△ 0. 8 ポイント）
○ ぶ ど う	3. 4 %	（ "	+ 0. 2 ポイント）
○ す も も	2. 6 %	（ "	△ 1. 3 ポイント）
合 計	2 0. 1 %	（ "	+ 2. 2 ポイント）

### ② 野菜

市場総取扱数量は、前年比で 8 4. 2 %（参考：令和 3 年市場総取扱数量 3 5 8, 1 9 2 トン）と減少し、本県産の取扱数量についても、前年比で 8 3. 3 % と前年を下回った。ただし、シェアは前年同様 0. 1 % となった。

なお、本県の主要な出荷品目 2 品目（しゅんぎく、にら）合計の市場取扱数量におけるシェアは、前年比 0. 1 ポイント減の 6. 4 % となった。

主要 2 品目のシェアは、以下のとおり。

○ しゅんぎく	2 5. 8 %	（前年比	△ 0. 9 ポイント）
○ に ら	3. 8 %	（ "	△ 0. 2 ポイント）
合 計	6. 4 %	（ "	△ 0. 1 ポイント）

### (3) 品目別取扱金額構成

福北会会員 8 市場における令和 4 年福島県産青果物の取扱金額は、1, 795 百万円であり、そのうち果実が 87. 0%、野菜が 13. 0% となった。

#### ① 果実

県産果実の取扱金額は、1, 561 百万円で、そのうち上位 4 品目（もも・ネクタリン、いちご、干柿類、ぶどう）で 91. 4% を占めた。また、市場調査を行った 9 品目で取扱金額の 99. 96% を占めた。

主な品目の取扱金額構成比は、以下のとおり。

・もも・ネクタリン	52. 0%	(前年比 +5. 3 ポイント)
・いちご	22. 1%	( " △4. 3 ポイント)
・干柿類	9. 1%	( " △0. 8 ポイント)
・ぶどう	8. 2%	( " △1. 0 ポイント)
・なし	5. 8%	( " +1. 1 ポイント)

#### ② 野菜

県産野菜の取扱金額は、234 百万円で、そのうち上位 3 品目（にら、しゅんぎく、トマト）で 79. 4% を占めた。また、市場調査を行った 12 品目で取扱金額の 93. 7% を占めた。

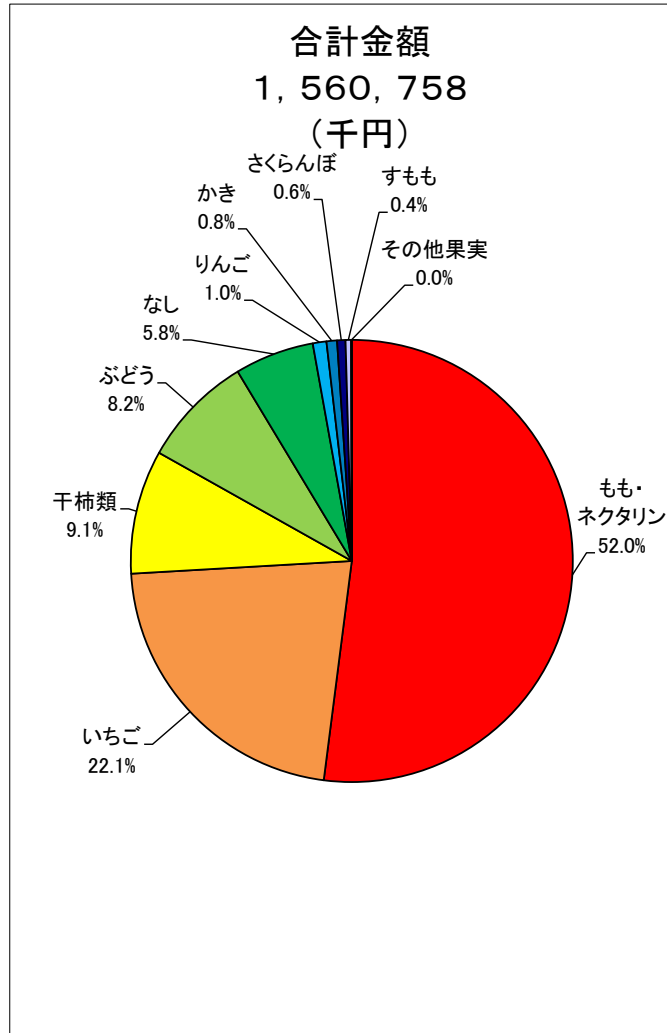
主な品目の取扱金額構成比は、以下のとおり。

・にら	30. 9%	(前年比 +2. 6 ポイント)
・しゅんぎく	25. 6%	( " +2. 3 ポイント)
・トマト	22. 9%	( " +0. 5 ポイント)
・ブロッコリー	7. 5%	( " △2. 2 ポイント)
・ねぎ	2. 3%	( " △3. 5 ポイント)

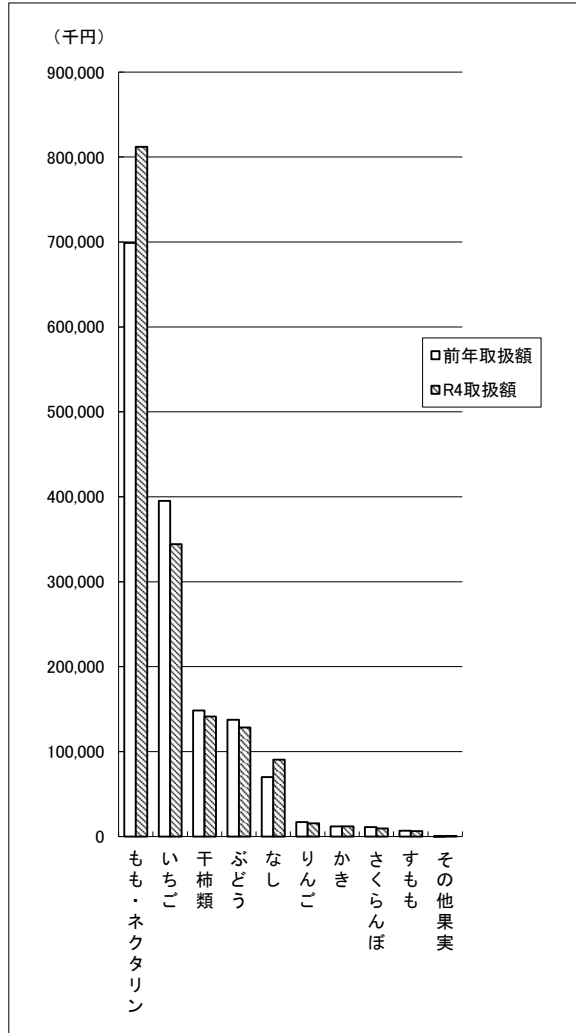


# 北海道市場における令和4年産福島県果実の取扱実績状況

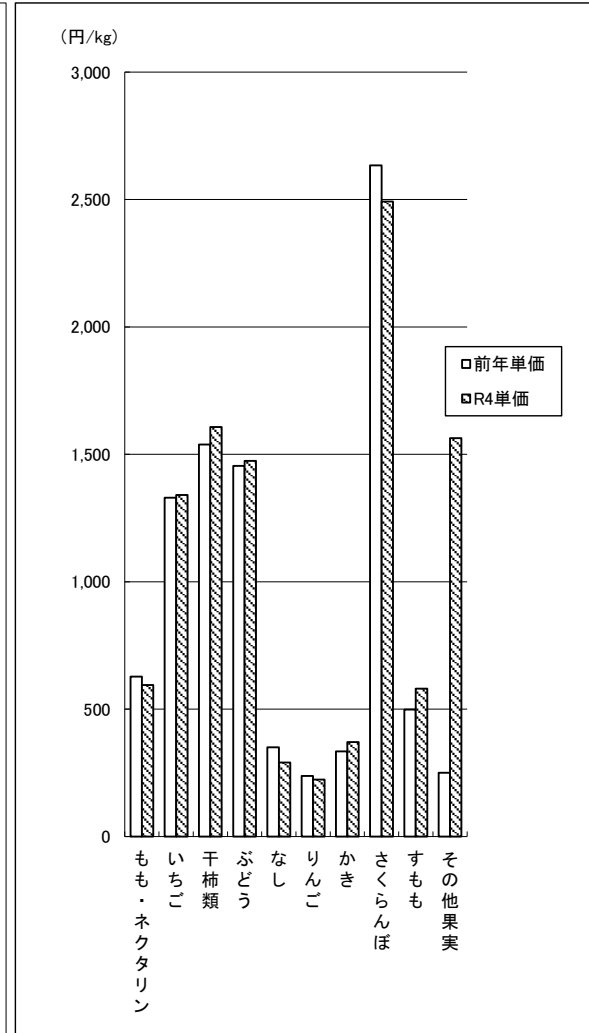
(1) 品目別取扱額構成



(2) 品目別取扱額



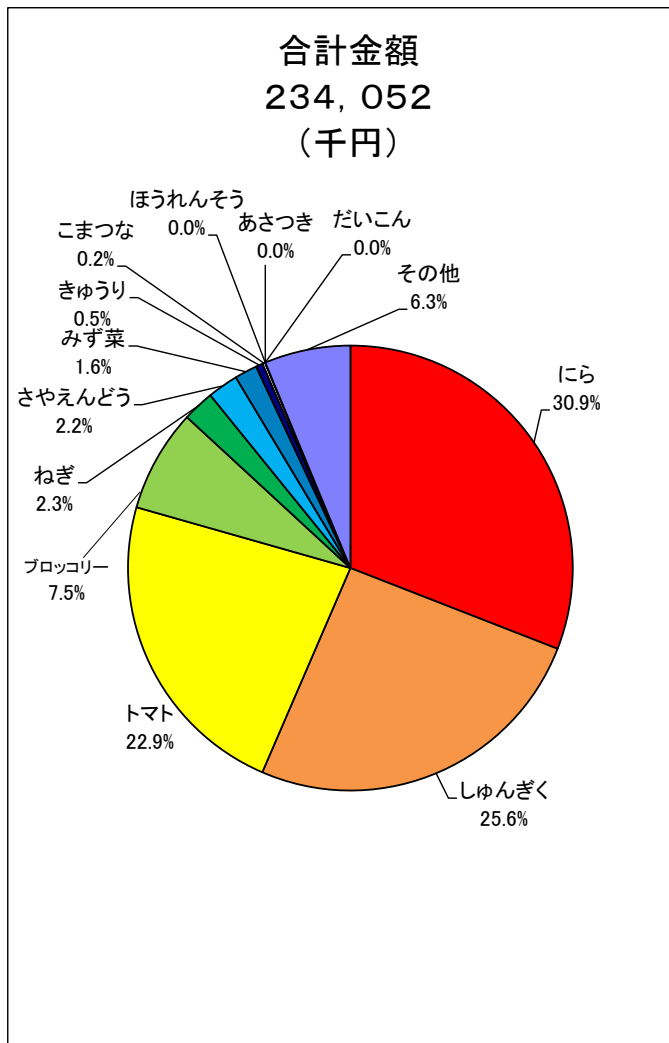
(3) 品目別単価



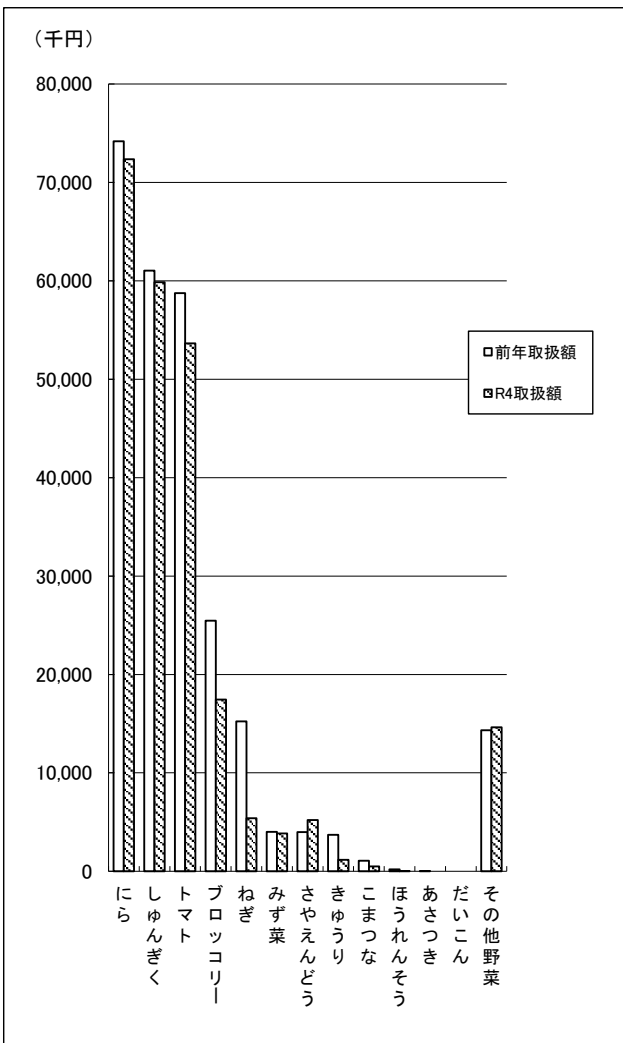
(すべて年集計)

# 北海道市場における令和4年産福島県野菜の取扱実績状況

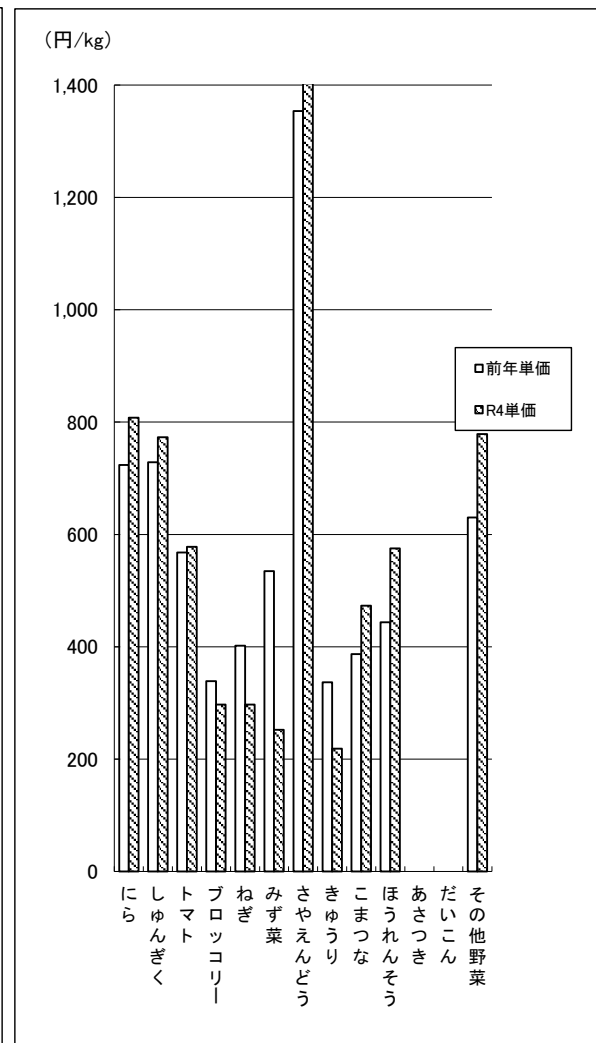
(1) 品目別取扱額構成



(2) 品目別取扱額



(3) 品目別単価



(すべて年集計)

## 2 福島県産青果物の過去10年間の取扱実績について

過去10年間の福島県産青果物取扱実績における令和4年の順位は、取扱数量・取扱金額ともに過去10年中最下位だった令和2年及び9位だった令和3年を上回ったため、8位となった。

### (1) 果実

過去10年間の取扱実績における令和4年の順位は、取扱数量が前年を上回り、過去10年中8位、取扱金額も、前年を上回り、過去10年中7位となった。

取扱数量は、もも・ネクタリン、なしにおいては前年より増加したものの、その他品目では減少傾向にある。

単価は、市場調査を行った9品目全てにおいて過去10年間の平均を上回った。特に、ぶどうは過去10年中最高となった。また、前年に過去10年中最高となったさくらんぼ、もも・ネクタリン、りんごについても、前年より下回ってはいるものの、依然として震災前の平成22年を上回っている。

取扱金額は、もも・ネクタリン、なしは前年を上回ったものの、いちご、すももは過去10年中最下位となった。

### (2) 野菜

過去10年間の取扱実績における令和4年の順位は、取扱数量が、過去10年中最下位となり、取扱金額も、前年を下回り、過去10年中9位となった。

取扱数量は、ほとんどの品目で前年より減少しており、特に主力品目であるにらについては、過去10年間中最下位となった。

単価は、にら、しゅんぎく、トマト、こまつな、さやえんどうにおいて、過去10年間の平均を上回った。

取扱金額は、市場調査を行った12品目中、さやえんどうが前年を上回ったものの、ほうれんそう、ねぎ、みず菜、こまつなは過去10年中最下位となった。

## 福島県産青果物の過去の10年間の取扱実績

年次	果 実		野 菜		合 計		前 年 比 ( % )		シ ェ ア ( % )	
	数量(t)	金額(千円)	数量(t)	金額(千円)	数量(t)	金額(千円)	数 量	金 額	数 量	金 額
<sup>22</sup> (参考値)	4,053	2,262,989	1,686	702,865	5,739	2,965,854	75.9	91.4	1.0	2.3
<sup>23</sup> (参考値)	4,821	1,730,153	812	389,210	5,633	2,119,363	98.2	71.5	1.0	1.8
25	4,054	1,891,918	613	323,602	4,667	2,215,520	113.0	116.5	0.8	1.9
26	3,898	1,807,952	697	360,155	4,595	2,168,107	98.5	97.9	0.8	1.9
27	3,311	1,766,242	786	411,836	4,097	2,178,077	89.2	100.5	0.8	1.8
28	3,381	1,760,010	561	342,258	3,942	2,102,268	96.2	96.5	0.8	1.7
29	3,225	1,704,270	441	284,761	3,666	1,989,031	93.0	94.6	0.7	1.7
30	2,602	1,495,280	560	307,973	3,163	1,803,252	86.3	90.7	0.7	1.7
1	2,645	1,638,172	419	244,524	3,063	1,882,696	96.8	104.4	0.7	1.9
2	1,866	1,462,104	444	232,155	2,310	1,694,259	75.4	90.0	0.6	1.7
3	1,928	1,497,399	450	262,013	2,379	1,759,412	102.9	103.8	0.5	1.7
4	2,226	1,560,758	375	234,052	2,602	1,794,809	109.3	102.0	0.7	1.7

注1:平成22年の数値は、震災前の参考値として、平成23年の数値は、震災年の参考値として掲載しています。

注2:シェアは、市場総取扱実績に対する、福島県産のシェアを示します。

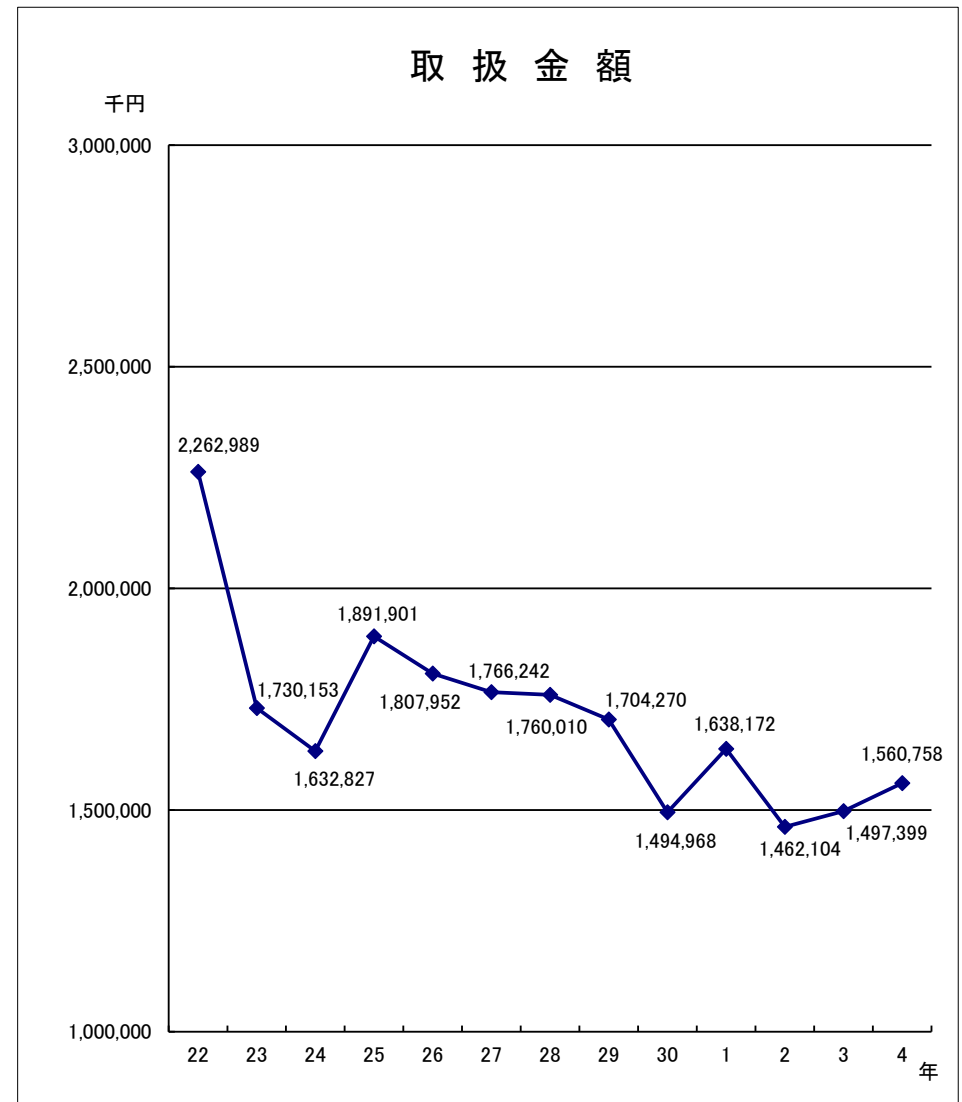
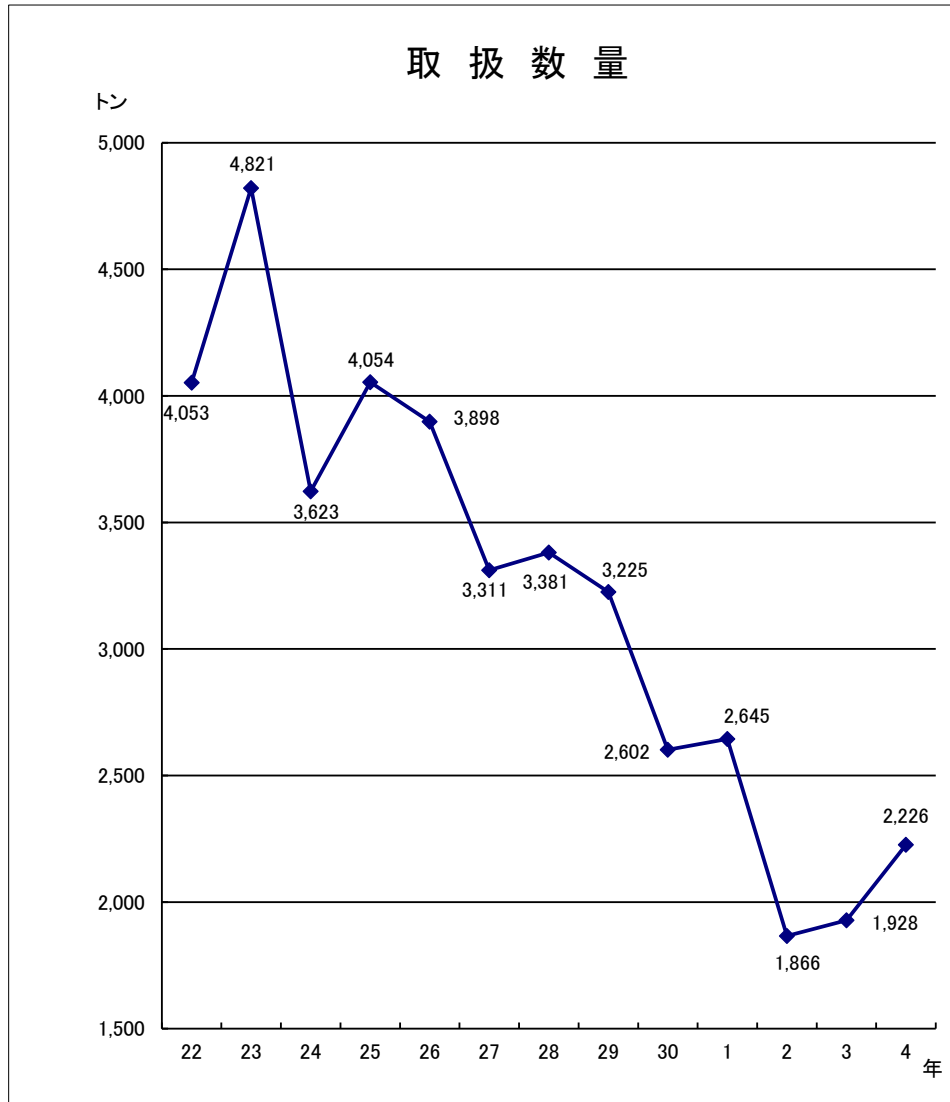
注3:小数点以下の四捨五入により、合計が一致しない場合があります。

## 福島県産青果物の過去10年間品目別取扱（果実）

	いちご	さくらんぼ	もも ・ ネクタリン	りんご	なし	かき	干柿類	ぶどう	すもも	その他	合計	
数量 (t)	<sup>22</sup> (参考値)	481	30	2,219	127	656	78	163	206	72	21	<b>4,053</b>
	<sup>23</sup> (参考値)	376	24	3,042	205	653	87	77	216	112	29	<b>4,821</b>
	25	525	16	2,172	134	722	100	4	284	82	16	<b>4,054</b>
	26	516	15	2,254	178	459	100	37	266	61	11	<b>3,898</b>
	27	426	10	1,823	147	525	72	67	187	39	16	<b>3,311</b>
	28	374	13	1,987	156	470	58	94	162	49	20	<b>3,381</b>
	29	387	11	1,915	153	445	32	100	132	33	18	<b>3,225</b>
	30	336	6	1,436	133	377	35	111	117	22	30	<b>2,602</b>
	1	379	4	1,473	127	327	35	110	134	33	22	<b>2,645</b>
	2	270	6	969	81	243	52	112	122	11	1	<b>1,866</b>
	3	297	4	1,114	71	200	36	96	95	14	1	<b>1,928</b>
	4	257	4	1,365	70	312	32	88	87	11	0	<b>2,226</b>
	平均	377	9	1,651	125	408	55	82	159	36	14	<b>2,914</b>
	単価 (円/kg)	<sup>22</sup> (参考値)	943	1,618	463	193	309	366	1,546	857	482	649
<sup>23</sup> (参考値)		908	1,658	272	168	194	274	1,380	705	380	1,201	
25		1,027	2,175	385	191	237	276	1,659	726	458	479	
26		974	1,757	364	191	257	282	1,542	724	396	421	
27		1,098	1,852	430	189	249	320	1,500	821	442	282	
28		1,125	1,967	426	198	243	332	1,362	896	465	437	
29		1,143	2,074	428	193	228	377	1,350	912	563	222	
30		1,184	2,247	469	181	241	321	1,322	1,048	506	138	
1		1,254	2,136	466	187	299	349	1,413	1,161	563	233	
2		1,396	2,102	608	190	443	334	1,478	1,402	678	233	
3		1,330	2,634	627	238	351	335	1,539	1,454	499	251	
4		1,340	2,492	595	223	290	371	1,607	1,475	581	1,564	
平均		1,187	2,144	480	198	284	330	1,477	1,062	515	426	
金額 (千円)		<sup>22</sup> (参考値)	463,562	48,064	1,028,333	24,546	202,595	28,659	252,528	176,512	34,571	13,619
	<sup>23</sup> (参考値)	341,815	40,192	827,932	34,347	126,411	23,739	105,750	152,392	42,716	34,862	<b>1,730,153</b>
	25	539,265	33,710	836,049	25,538	171,290	27,507	7,301	206,063	37,367	7,812	<b>1,891,901</b>
	26	502,747	26,063	820,087	33,906	118,041	28,052	57,248	192,775	24,283	4,591	<b>1,807,952</b>
	27	467,801	19,141	782,915	27,835	130,634	22,982	100,505	153,353	17,372	4,514	<b>1,766,242</b>
	28	420,556	24,987	846,263	30,934	114,334	19,329	127,572	144,627	22,779	8,740	<b>1,760,010</b>
	29	441,601	22,267	819,060	29,389	101,417	12,166	135,214	120,748	18,324	4,085	<b>1,704,270</b>
	30	397,905	13,912	673,191	24,052	90,779	11,168	146,168	122,477	11,188	4,126	<b>1,494,968</b>
	1	475,356	8,453	685,986	23,681	97,826	12,278	155,165	155,372	18,832	5,223	<b>1,638,172</b>
	2	376,634	12,139	588,874	15,364	107,795	17,434	164,834	171,311	7,553	167	<b>1,462,104</b>
	3	395,281	11,104	698,954	16,972	70,083	12,062	148,472	137,511	6,805	154	<b>1,497,399</b>
	4	344,247	9,524	812,021	15,592	90,530	11,993	141,331	128,445	6,409	664	<b>1,560,758</b>
	平均	436,139	18,130	756,340	24,326	109,273	17,497	118,381	153,268	17,091	4,008	<b>1,658,377</b>

注1:平成22年の数値は、震災前の参考値として、平成23年の数値は、震災年の参考値として掲載しています。  
 注2:小数点以下の四捨五入により、合計が一致しない場合があります。

# 福島県産果実の過去10年間における推移



※平成22年の数値は、震災前の参考値として、平成23年の数値は、震災年の参考値として掲載しています。

## 福島県産青果物の過去10年間品目別取扱（野菜）

	にら	しゅんぎく	きゅうり	トマト	ほうれんそう	だいこん	ブロッコリー	ねぎ	みず菜	あさつき	こまつな	さやえんどう	その他	合計	
数量 (t)	22 (参考値)	395	213	52	15	4	532	171	63	41	17	51	24	109	<b>1,686</b>
	23 (参考値)	298	128	27	4	1	15	149	41	19	12	46	11	61	<b>812</b>
	25	287	105	6	2	1	2	85	21	9	6	29	7	55	<b>613</b>
	26	241	101	18	149	0	0	77	18	9	6	23	6	49	<b>697</b>
	27	189	107	10	345	0	0	27	30	8	3	15	6	45	<b>786</b>
	28	187	114	6	90	0	0	58	33	11	3	19	4	37	<b>561</b>
	29	190	87	2	1	0	0	68	42	9	0	11	4	29	<b>441</b>
	30	137	82	0	135	1	0	53	49	12	0	6	4	83	<b>560</b>
	1	121	76	2	74	1	0	48	47	9	0	5	3	33	<b>419</b>
	2	106	66	1	81	1	0	103	35	11	0	4	3	36	<b>444</b>
	3	103	84	11	103	0	0	75	38	7	0	3	3	23	<b>450</b>
	4	90	77	5	93	0	0	59	21	7	0	1	3	19	<b>375</b>
	平均	165	90	6	107	0	0	65	33	9	2	12	4	41	<b>535</b>
	単価 (円/Kg)	22 (参考値)	656	641	347	429	496	85	394	339	556	818	469	1,006	576
23 (参考値)		546	560	254	256	350	71	327	292	584	844	402	1,091	544	
25		561	633	199	430	557	94	374	254	635	694	409	806	546	
26		577	644	344	478	549	-	300	308	594	720	449	811	518	
27		594	576	392	493	245	-	368	253	653	669	435	1,069	576	
28		661	626	361	685	645	135	456	289	598	638	437	1,215	715	
29		739	715	223	645	867	-	532	315	633	-	467	897	626	
30		746	729	689	457	746	-	378	359	595	-	533	951	395	
1		685	705	360	644	678	-	364	238	577	-	415	967	619	
2		651	712	449	609	492	-	280	271	495	-	379	1,025	526	
3		724	728	337	568	444	-	339	402	535	1,333	387	1,354	630	
4		808	773	219	578	575	-	297	252	548	-	473	1,620	778	
平均		674	684	357	559	580	23	369	294	586	405	438	1,072	593	
金額 (千円)		22 (参考値)	259,090	136,599	17,932	6,346	2,082	45,133	67,263	21,332	22,864	13,583	23,940	24,152	62,549
	23 (参考値)	162,905	71,594	6,925	970	326	1,049	48,622	12,038	10,902	10,387	18,647	11,722	33,123	<b>389,210</b>
	25	161,072	66,219	1,119	718	320	207	31,960	5,204	5,775	3,886	11,779	5,261	30,082	<b>323,602</b>
	26	139,060	65,190	6,060	71,041	96	0	23,128	5,679	5,254	4,060	10,502	4,717	25,368	<b>360,155</b>
	27	112,440	61,705	3,917	170,164	49	0	10,088	7,621	4,920	2,276	6,545	6,151	25,961	<b>411,836</b>
	28	123,752	71,686	1,998	61,707	206	14	26,403	9,660	6,343	1,636	8,080	4,555	26,220	<b>342,258</b>
	29	140,204	61,941	356	710	216	0	35,933	13,333	5,573	0	4,970	3,624	17,901	<b>284,761</b>
	30	101,815	59,945	124	61,775	452	0	19,882	17,523	6,906	0	3,360	3,471	32,720	<b>307,973</b>
	1	82,897	53,224	756	47,796	339	0	17,426	11,075	5,428	0	2,114	2,811	20,658	<b>244,524</b>
	2	68,832	46,955	371	49,072	246	0	28,853	9,361	5,447	0	1,327	2,807	18,885	<b>232,155</b>
	3	74,187	61,047	3,706	58,743	189	0	25,463	15,237	4,006	24	1,081	3,992	14,339	<b>262,013</b>
	4	72,358	59,848	1,169	53,646	23	0	17,438	5,380	3,847	0	494	5,218	14,630	<b>234,052</b>
	平均	112,186	60,267	2,141	52,229	217	22	24,661	10,035	5,589	1,723	6,197	4,536	24,049	<b>303,852</b>

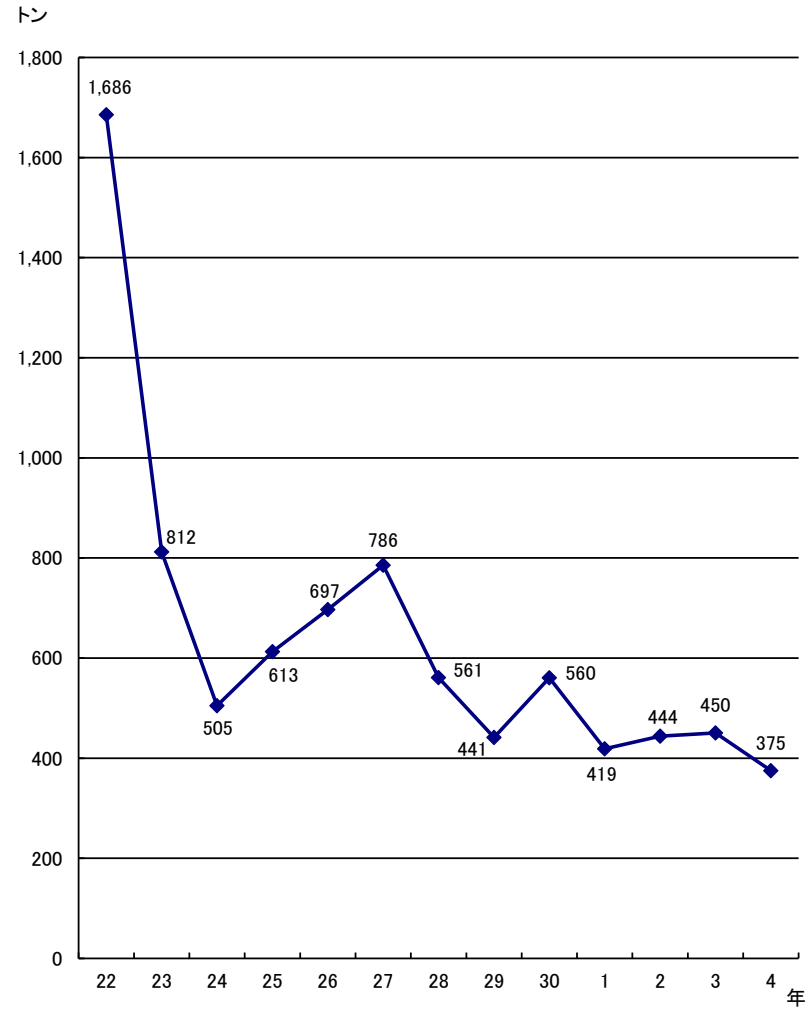
注1:平成22年の数値は、震災前の参考値として、平成23年の数値は、震災年の参考値として掲載しています。

注2:小数点以下の四捨五入により、合計が一致しない場合があります。

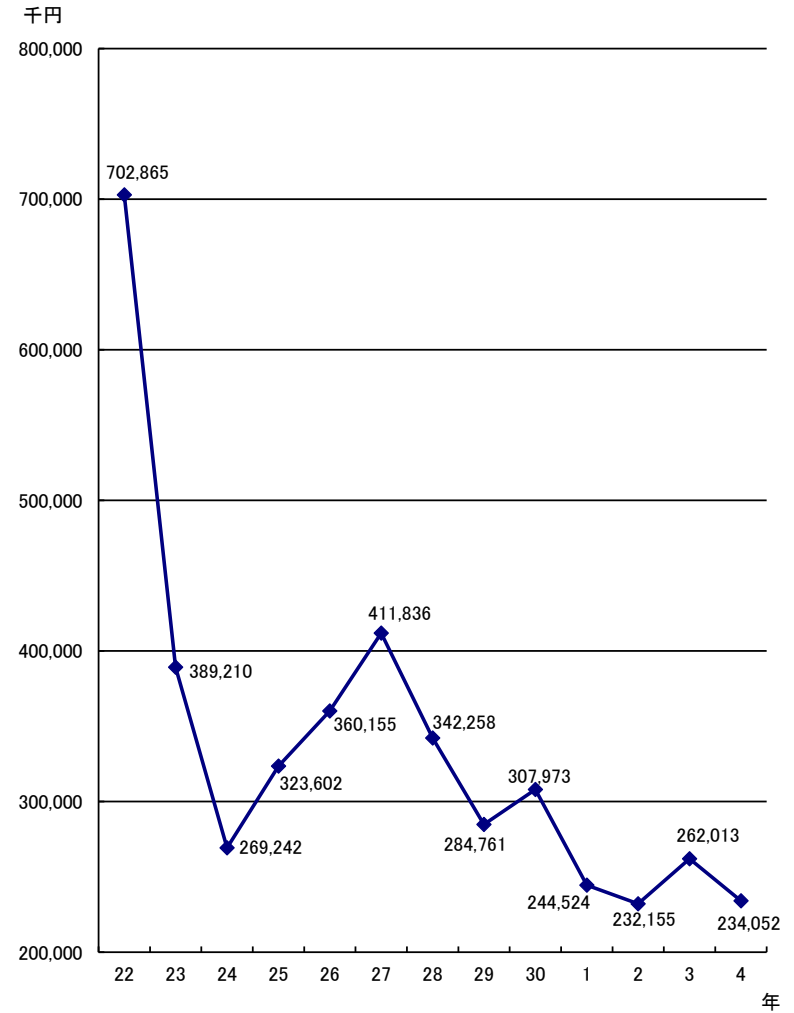
注3:取扱実績がなかった品目の単価については、表中「-」で表示しています。

# 福島県産野菜の過去10年間における推移

## 取扱数量



## 取扱金額



※平成22年の数値は、震災前の参考値として、平成23年の数値は、震災年の参考値として掲載しています。



# 北海道市場における令和5年福島県産青果物入荷期待量調べ

(福北会会員8社集計)

(資料1)

項目 品目	入荷期待		左 の 月 別 内 訳													前年実績 数量(トン)
	数量(トン)	前年実績比	1月	2月	3月	4月	5月	6月	7月	8月	9月	10月	11月	12月	通年	
いちご	360.5	140.3%	60.0	45.0	72.0	76.0	65.0	0.0	0.0	0.0	0.0	0.0	12.0	30.5	0.0	256.9
さくらんぼ	5.0	130.8%	0.0	0.0	0.0	0.0	1.5	3.5	0.0	0.0	0.0	0.0	0.0	0.0	0.0	3.8
もも・ネクタリン	1,486.0	108.9%	0.0	0.0	0.0	0.0	0.0	0.0	401.0	909.0	176.0	0.0	0.0	0.0	0.0	1,365.0
りんご	90.0	129.0%	0.0	0.0	0.0	0.0	0.0	0.0	0.0	10.0	5.0	5.0	15.0	55.0	0.0	69.8
なし	341.0	109.3%	0.0	0.0	0.0	0.0	0.0	0.0	0.0	31.0	209.0	64.0	17.0	20.0	0.0	312.0
かき	52.0	161.0%	0.0	0.0	0.0	0.0	0.0	0.0	0.0	0.0	0.0	0.0	5.0	47.0	0.0	32.3
干柿類	107.0	121.7%	30.5	22.0	1.0	0.0	0.0	0.0	0.0	0.0	0.0	0.0	3.0	50.5	0.0	87.9
ぶどう	148.0	169.9%	2.0	1.0	0.0	0.0	0.0	0.0	0.0	3.0	45.0	43.0	32.0	22.0	0.0	87.1
すもも	10.0	90.6%	0.0	0.0	0.0	0.0	0.0	0.0	8.0	2.0	0.0	0.0	0.0	0.0	0.0	11.0
その他果実	0.0	0.0%	0.0	0.0	0.0	0.0	0.0	0.0	0.0	0.0	0.0	0.0	0.0	0.0	0.0	0.4
<b>果実計</b>	<b>2,599.5</b>	<b>116.8%</b>	<b>92.5</b>	<b>68.0</b>	<b>73.0</b>	<b>76.0</b>	<b>66.5</b>	<b>3.5</b>	<b>409.0</b>	<b>955.0</b>	<b>435.0</b>	<b>112.0</b>	<b>84.0</b>	<b>225.0</b>	<b>0.0</b>	<b>2,226.3</b>
にら	81.3	90.8%	15.7	17.7	14.2	0.0	0.0	0.0	0.0	0.0	0.0	2.0	10.0	21.7	0.0	89.6
しゅんぎく	72.6	93.8%	12.0	15.6	14.6	4.0	0.0	0.0	0.0	0.0	0.0	0.0	5.2	21.2	0.0	77.4
きゅうり	5.0	93.5%	0.0	0.0	0.0	0.0	5.0	0.0	0.0	0.0	0.0	0.0	0.0	0.0	0.0	5.4
トマト	0.0	0.0%	0.0	0.0	0.0	0.0	0.0	0.0	0.0	0.0	0.0	0.0	0.0	0.0	0.0	92.8
ほうれんそう	2.0	5000.0%	1.0	0.0	0.0	0.0	0.0	0.0	0.0	0.0	0.0	0.0	0.0	1.0	0.0	0.0
だいこん	0.0	-	0.0	0.0	0.0	0.0	0.0	0.0	0.0	0.0	0.0	0.0	0.0	0.0	0.0	0.0
ブロッコリー	70.0	119.3%	10.0	5.0	0.0	0.0	0.0	0.0	0.0	0.0	0.0	0.0	20.0	35.0	0.0	58.7
ねぎ	27.0	126.5%	12.0	10.0	0.0	0.0	0.0	0.0	0.0	0.0	0.0	0.0	0.0	5.0	0.0	21.3
みず菜	11.0	156.7%	3.0	2.0	0.0	0.0	0.0	0.0	0.0	0.0	0.0	0.0	1.0	5.0	0.0	7.0
あさつき	0.0	-	0.0	0.0	0.0	0.0	0.0	0.0	0.0	0.0	0.0	0.0	0.0	0.0	0.0	0.0
こまつな	5.0	478.9%	1.0	1.0	0.0	0.0	0.0	0.0	0.0	0.0	0.0	0.0	1.0	2.0	0.0	1.0
さやえんどう (スナップ含む)	0.0	0.0%	0.0	0.0	0.0	0.0	0.0	0.0	0.0	0.0	0.0	0.0	0.0	0.0	0.0	3.2
その他野菜	0.0	0.0%	0.0	0.0	0.0	0.0	0.0	0.0	0.0	0.0	0.0	0.0	0.0	0.0	0.0	18.8
<b>野菜計</b>	<b>273.9</b>	<b>73.0%</b>	<b>54.7</b>	<b>51.3</b>	<b>28.8</b>	<b>4.0</b>	<b>5.0</b>	<b>0.0</b>	<b>0.0</b>	<b>0.0</b>	<b>0.0</b>	<b>2.0</b>	<b>37.2</b>	<b>90.9</b>	<b>0.0</b>	<b>375.2</b>
<b>合計</b>	<b>2,873.4</b>	<b>110.5%</b>	<b>147.2</b>	<b>119.3</b>	<b>101.8</b>	<b>80.0</b>	<b>71.5</b>	<b>3.5</b>	<b>409.0</b>	<b>955.0</b>	<b>435.0</b>	<b>114.0</b>	<b>121.2</b>	<b>315.9</b>	<b>0.0</b>	<b>2,601.5</b>

注1: 小数点以下の四捨五入により、合計が一致しない場合があります。

(資料2)

札幌中央卸売市場における主要産地別・月別取扱数量 (4年1月～4年12月・果実)  
【品目: いちご】

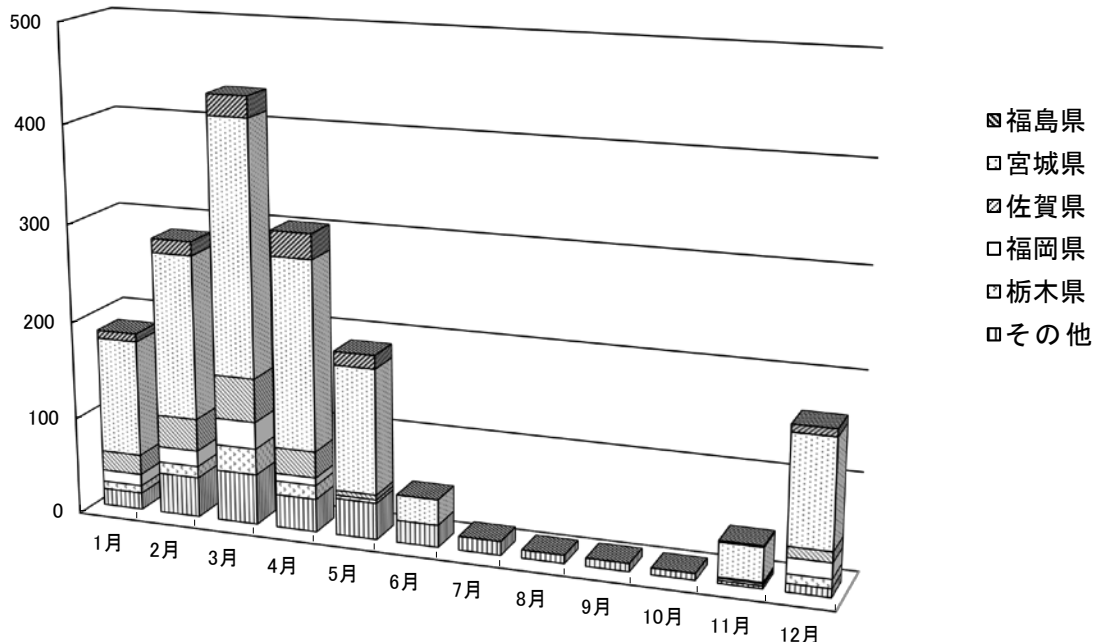
(単位:数量Kg, 単価円, シェア% 前年比は数量比)

産地	月別	1月	2月	3月	4月	5月	6月
総計	数量	185,264	285,272	433,549	303,729	188,443	49,118
	単価	1,823	1,541	1,288	1,259	1,313	1,434
	前年比	83.7	99.6	125.3	115.7	87.3	84.0
福島県	数量	8,211	14,244	21,363	25,709	13,805	0
	単価	1,754	1,481	1,230	1,215	1,157	0
	シェア	4.4	5.0	4.9	8.5	7.3	0
宮城県	数量	119,363	168,446	260,886	194,895	128,451	26,178
	単価	1,691	1,497	1,218	1,213	1,260	1,198
	シェア	64.4	59.0	60.2	64.2	68.2	53.3
佐賀県	数量	20,539	33,108	44,780	26,908	4,944	0
	単価	2,272	1,877	1,465	1,376	1,276	0
	シェア	11.1	11.6	10.3	8.9	2.6	0
福岡県	数量	12,056	16,352	27,719	7,957	30	0
	単価	2,576	2,076	1,710	1,482	1,332	0
	シェア	6.5	5.7	6.4	2.6	0.0	0
栃木県	数量	7,914	11,962	26,961	14,376	3,519	0
	単価	1,952	1,562	1,198	1,313	1,316	0
	シェア	4.3	4.2	6.2	4.7	1.9	0

産地	月別	7月	8月	9月	10月	11月	12月	年計
総計	数量	14,351	8,555	8,525	6,861	43,294	164,304	1,691,265
	単価	1,602	1,834	1,971	2,196	2,422	2,452	1,546
	前年比	123.4	78.2	93.3	77.4	58.8	102.0	101.5
福島県	数量	0	0	0	0	1,620	7,697	92,649
	単価	0	0	0	0	2,221	2,323	1,408
	シェア	0	0	0	0	3.7	4.7	5.5
宮城県	数量	0	0	0	0	35,200	110,841	1,044,260
	単価	0	0	0	0	2,467	2,379	1,486
	シェア	0	0	0	0	81.3	67.5	61.7
佐賀県	数量	0	0	0	0	70	11,051	141,400
	単価	0	0	0	0	430	2,597	1,743
	シェア	0	0	0	0	0.2	6.7	8.4
福岡県	数量	0	0	0	0	1,091	16,308	81,513
	単価	0	0	0	0	2,779	2,780	2,118
	シェア	0	0	0	0	2.5	9.9	4.8
栃木県	数量	0	0	0	0	2,359	9,591	76,682
	単価	0	0	0	0	2,116	2,285	1,524
	シェア	0	0	0	0	5.4	5.8	4.5

トン

札幌中央卸売市場における産地別・月別取扱数量



(資料2)

札幌中央卸売市場における主要産地別・月別取扱数量 (4年1月～4年12月・果実)  
【品目: もも類】

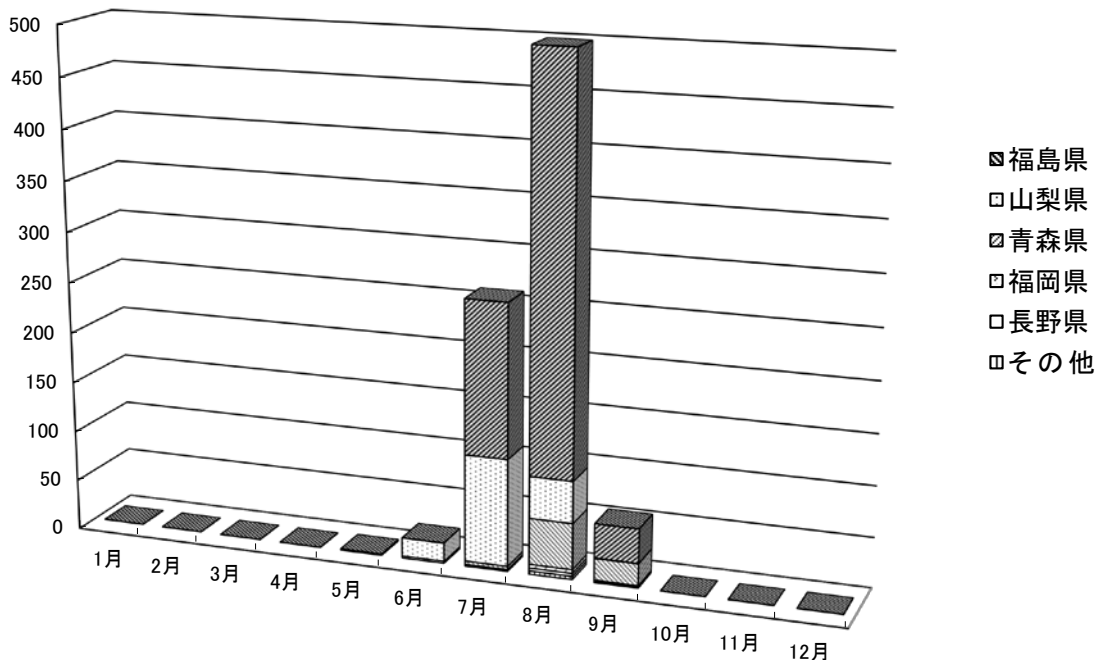
(単位:数量Kg, 単価円, シェア% 前年比は数量比)

産地	月別	1月	2月	3月	4月	5月	6月
総計	数量	0	0	0	0	1,161	20,481
	単価	0	0	0	0	2,596	1,095
	前年比	0.0	0.0	0.0	0.0	98.1	59.5
福島県	数量	0	0	0	0	6	0
	単価	0	0	0	0	2,160	0
	シェア					0.5	
山梨県	数量	0	0	0	0	303	18,521
	単価	0	0	0	0	3,643	1,012
	シェア					26.1	90.4
青森県	数量	0	0	0	0	0	0
	単価	0	0	0	0	0	0
	シェア					0	0
福岡県	数量	0	0	0	0	706	1,946
	単価	0	0	0	0	2,181	1,872
	シェア					60.8	9.5
長野県	数量	0	0	0	0	0	0
	単価	0	0	0	0	0	0
	シェア					0	0

産地	月別	7月	8月	9月	10月	11月	12月	年計
総計	数量	261,952	510,521	58,471	0	0	0	852,586
	単価	761	633	512	0	0	0	678
	前年比	68.5	175.4	119.1	0.0	0.0	0.0	112.4
福島県	数量	151,001	413,542	33,938	0	0	0	598,487
	単価	655	631	565	0	0	0	633
	シェア	57.6	81.0	58.0				70.2
山梨県	数量	105,868	41,161	374	0	0	0	166,227
	単価	915	872	660	0	0	0	920
	シェア	40.4	8.1	0.6				19.5
青森県	数量	3,371	45,796	21,796	0	0	0	70,963
	単価	576	407	429	0	0	0	422
	シェア	1.3	9.0	37.3				8.3
福岡県	数量	22	3,770	0	0	0	0	6,444
	単価	2,042	744	0	0	0	0	1,246
	シェア	0.0	0.7					0.8
長野県	数量	475	2,932	925	0	0	0	4,332
	単価	817	860	682	0	0	0	817
	シェア	0.2	0.6	1.6				0.5

トン

札幌中央卸売市場における産地別・月別取扱数量



(資料2)

札幌中央卸売市場における主要産地別・月別取扱数量 (4年1月～4年12月・果実)  
【品目：なし】

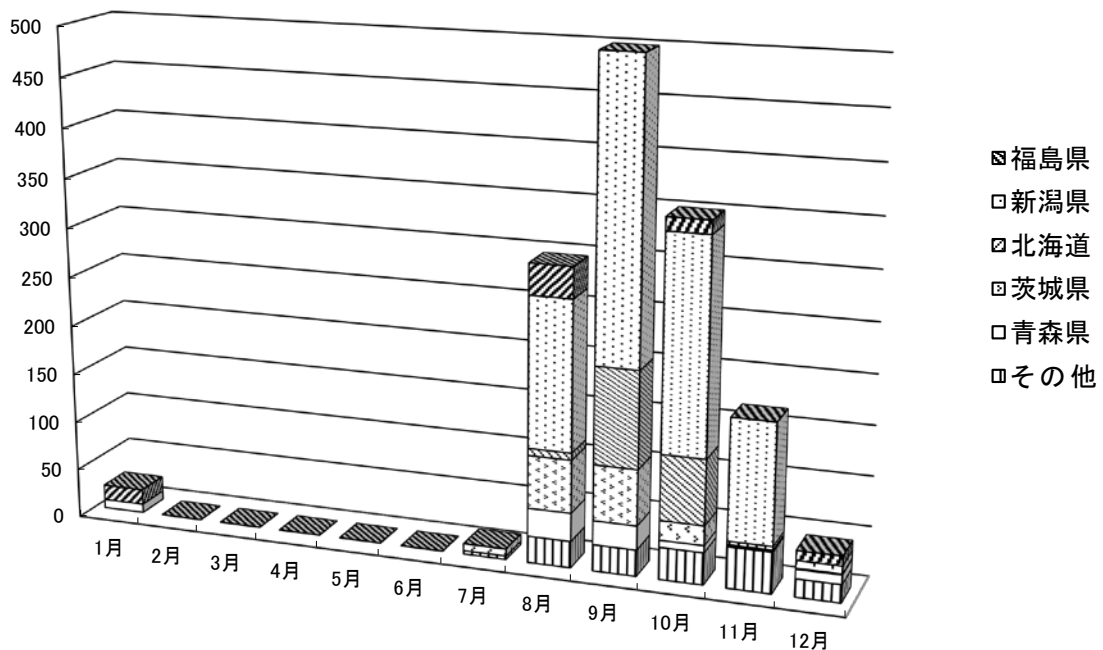
(単位：数量Kg, 単価円, シェア% 前年比は数量比)

産地	月別	1月	2月	3月	4月	5月	6月
総計	数量	23,596	0	0	0	0	0
	単価	403	0	0	0	0	0
	前年比	163.7	0.0	0.0	0.0	0.0	0.0
福島県	数量	15,410	0	0	0	0	0
	単価	461	0	0	0	0	0
	シェア	65.3					
新潟県	数量	0	0	0	0	0	0
	単価	0	0	0	0	0	0
	シェア						
北海道	数量	-500	0	0	0	0	0
	単価	27	0	0	0	0	0
	シェア	-2.1					
茨城県	数量	0	0	0	0	0	0
	単価	0	0	0	0	0	0
	シェア						
青森県	数量	8,686	0	0	0	0	0
	単価	279	0	0	0	0	0
	シェア	36.8					

産地	月別	7月	8月	9月	10月	11月	12月	年計
総計	数量	10,565	297,132	630,216	351,332	167,524	45,895	1,526,260
	単価	773	452	300	304	349	451	345
	前年比	66.5	113.8	145.5	151.0	203.7	208.4	142.6
福島県	数量	0	31,150	89,365	13,460	0	9,685	159,070
	単価	0	318	259	313	0	355	300
	シェア		10.5	14.2	3.8		21.1	10.4
新潟県	数量	0	150,565	337,410	213,630	120,775	7,658	830,038
	単価	0	412	325	313	338	557	342
	シェア		50.7	53.5	60.8	72.1	16.7	54.4
北海道	数量	0	7,132	96,987	65,405	3,487	0	172,511
	単価	0	280	167	173	180	0	175
	シェア		2.4	15.4	18.6	2.1		11.3
茨城県	数量	7,090	53,110	55,925	19,570	775	990	137,460
	単価	738	603	332	337	512	555	461
	シェア	67.1	17.9	8.9	5.6	0.5	2.2	9.0
青森県	数量	0	28,467	24,156	7,121	1,318	9,451	79,199
	単価	0	372	339	257	171	380	339
	シェア		9.6	3.8	2.0	0.8	20.6	5.2

トン

札幌中央卸売市場における産地別・月別取扱数量



(資料2)

札幌中央卸売市場における主要産地別・月別取扱数量 (4年1月～4年12月・果実)  
【品目: ぶどう】

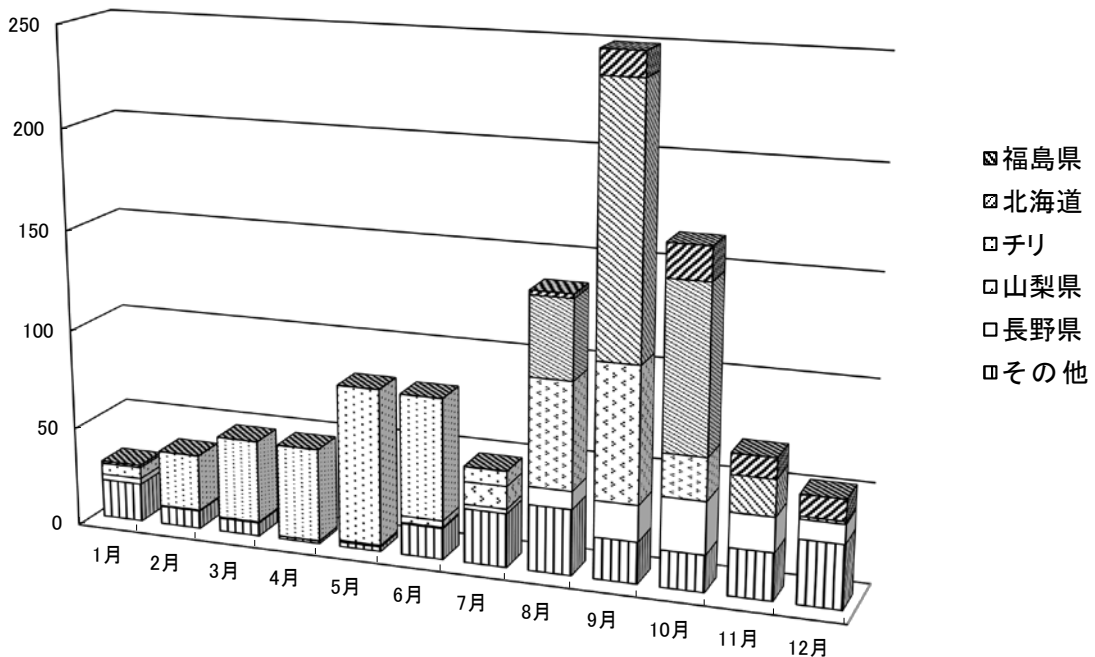
(単位:数量Kg, 単価円, シェア% 前年比は数量比)

産地	月別	1月	2月	3月	4月	5月	6月
総計	数量	29,051	37,608	48,477	47,981	81,604	80,510
	単価	1,011	653	613	478	517	800
	前年比	78.8	125.7	124.2	65.5	95.8	118.0
福島県	数量	1,175	65	0	0	0	0
	単価	3,264	3,456	0	0	0	0
	シェア	4.0	0.2				
北海道	数量	37	0	0	0	0	0
	単価	4,647	0	0	0	0	0
	シェア	0.1					
チリ	数量	5,666	28,102	41,275	46,561	78,461	60,926
	単価	685	637	591	467	415	377
	シェア	19.5	74.7	85.1	97.0	96.1	75.7
山梨県	数量	0	0	0	81	576	3,287
	単価	0	0	0	3,957	5,739	4,704
	シェア				0.2	0.7	4.1
長野県	数量	2,945	503	566	95	264	567
	単価	3,538	3,353	3,229	3,069	8,530	5,544
	シェア	10.1	1.3	1.2	0.2	0.3	0.7

産地	月別	7月	8月	9月	10月	11月	12月	年計
総計	数量	48,218	136,952	252,585	164,611	69,424	53,573	1,050,594
	単価	1,932	1,480	998	1,026	1,232	1,429	1,039
	前年比	98.5	90.8	101.3	96.0	82.9	82.1	95.3
福島県	数量	0	2,180	14,645	16,513	10,229	10,543	55,350
	単価	0	2,198	1,312	1,361	1,603	2,145	1,618
	シェア		1.6	5.8	10.0	14.7	19.7	5.3
北海道	数量	80	39,299	131,644	82,274	18,065	1,344	272,743
	単価	1,501	604	478	467	624	2,622	514
	シェア	0.2	28.7	52.1	50.0	26.0	2.5	26.0
チリ	数量	7,442	0	0	0	0	0	268,433
	単価	134	0	0	0	0	0	463
	シェア	15.4						25.6
山梨県	数量	11,295	53,451	67,265	21,079	38	0	157,072
	単価	3,755	1,910	1,807	1,750	1,791	0	2,051
	シェア	23.4	39.0	26.6	12.8	0.1		15.0
長野県	数量	2,280	8,954	18,061	26,086	17,160	9,591	87,072
	単価	3,988	3,253	1,633	1,813	2,223	2,743	2,287
	シェア	4.7	6.5	7.2	15.8	24.7	17.9	8.3

トン

札幌中央卸売市場における主要産地別・月別取扱数量



(資料 2)

札幌中央卸売市場における主要産地別・月別取扱数量 (4年1月～4年12月・果実)  
【品目：りんご】

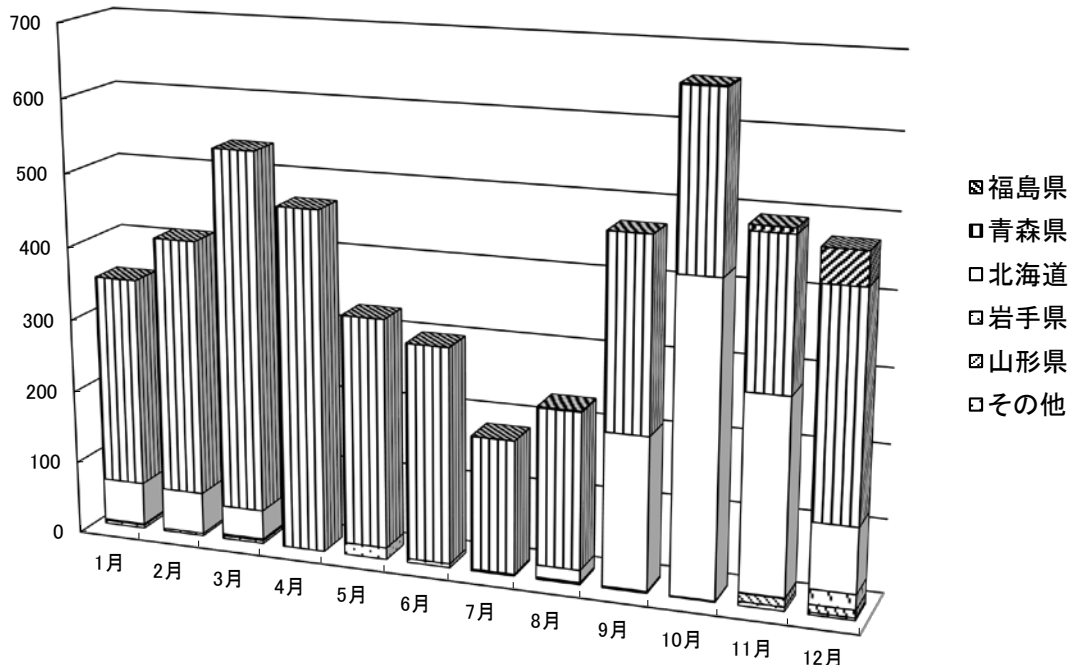
(単位:数量Kg, 単価円, シェア% 前年比は数量比)

産地	月別	1月	2月	3月	4月	5月	6月
総計	数量	350,694	411,543	539,170	468,231	329,883	300,574
	単価	358	345	354	371	427	426
	前年比	87.0	72.5	83.3	71.3	72.6	87.4
福島県	数量	0	0	0	0	0	0
	単価	0	0	0	0	0	0
	シェア						
青森県	数量	286,364	351,015	492,891	468,231	313,783	295,336
	単価	373	357	361	371	427	426
	シェア	81.7	85.3	91.4	100.0	95.1	98.3
北海道	数量	58,490	57,298	40,059	0	0	0
	単価	289	274	287	0	0	0
	シェア	16.7	13.9	7.4			
岩手県	数量	1,700	0	2,400	0	0	0
	単価	262	0	227	0	0	0
	シェア	0.5		0.4			
山形県	数量	0	0	0	0	0	0
	単価	0	0	0	0	0	0
	シェア						

産地	月別	7月	8月	9月	10月	11月	12月	年計
総計	数量	184,566	233,864	471,343	661,020	493,258	472,364	4,916,510
	単価	452	427	277	273	299	321	345
	前年比	82.3	96.5	107.9	107.8	101.6	119.9	89.9
福島県	数量	170	1,300	0	1,580	8,000	45,050	56,100
	単価	332	346	0	224	273	225	235
	シェア	0.1	0.6		0.2	1.6	9.5	1.1
青森県	数量	182,106	213,206	261,333	235,763	203,831	305,000	3,608,859
	単価	453	436	285	306	362	350	373
	シェア	98.7	91.2	55.4	35.7	41.3	64.6	73.4
北海道	数量	0	16,713	207,597	422,426	263,808	88,134	1,154,525
	単価	0	321	266	255	244	264	260
	シェア		7.1	44.0	63.9	53.5	18.7	23.5
岩手県	数量	0	0	1,700	500	1,000	20,493	27,793
	単価	0	0	269	452	269	330	313
	シェア			0.4	0.1	0.2	4.3	0.6
山形県	数量	1,080	1,520	0	0	11,112	10,438	24,150
	単価	270	270	0	0	353	281	313
	シェア	0.6	0.6			2.3	2.2	0.5

ト

札幌中央卸売市場における主要産地別・月別取扱数量



(資料 2)

札幌中央卸売市場における主要産地別・月別取扱数量 (4年1月～4年12月・果実)  
【品目: 干柿類】

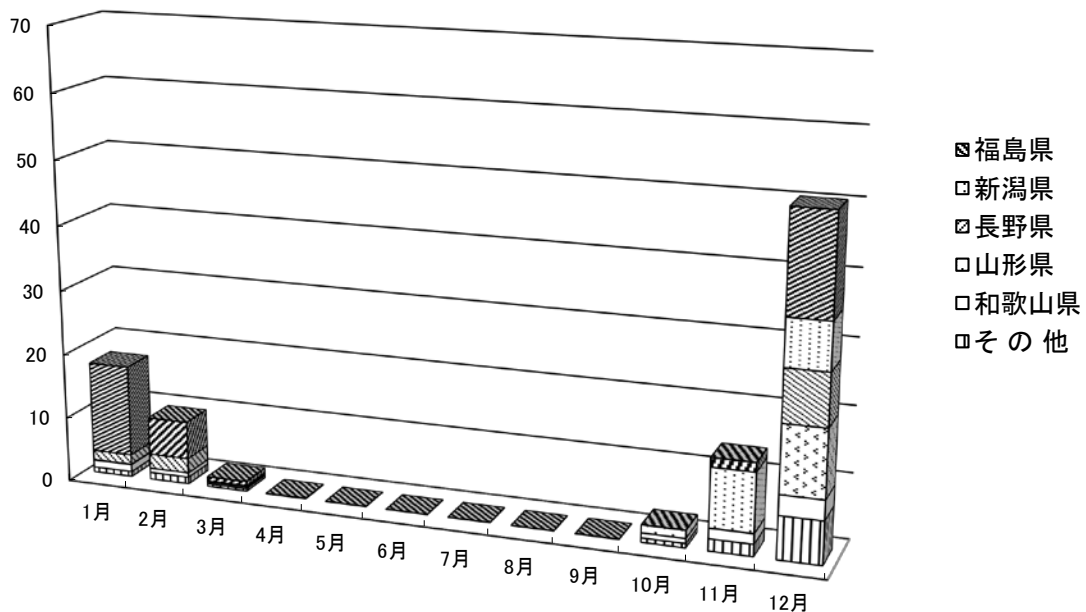
(単位:数量Kg, 単価円, シェア% 前年比は数量比)

産地	月別	1月	2月	3月	4月	5月	6月
総計	数量	17,556	9,825	1,524	60	9	0
	単価	1,764	1,910	1,977	778	1,056	0
	前年比	73.1	101.1	34.9	8.8	3.3	0.0
福島県	数量	14,067	5,803	670	0	0	0
	単価	1,656	1,696	1,962	0	0	0
	シェア	80.1	59.1	44.0			
新潟県	数量	0	0	0	0	0	0
	単価	0	0	0	0	0	0
	シェア						
長野県	数量	1,523	2,279	204	0	0	0
	単価	2,518	2,558	2,532	0	0	0
	シェア	8.7	23.2	13.4			
山形県	数量	69	0	0	0	0	0
	単価	2,731	0	0	0	0	0
	シェア	0.4					
和歌山県	数量	1,117	698	266	0	0	0
	単価	2,288	2,290	2,381	0	0	0
	シェア	6.4	7.1	17.5			

産地	月別	7月	8月	9月	10月	11月	12月	年計
総計	数量	18	0	27	2,655	13,885	50,430	95,989
	単価	1,056	0	1,098	2,127	1,737	2,203	2,018
	前年比	100.0	0.0	23.9	84.4	114.5	125.5	101.4
福島県	数量	0	0	0	12	1,424	15,341	37,317
	単価	0	0	0	3,992	2,031	1,859	1,766
	シェア				0.5	10.3	30.4	38.9
新潟県	数量	0	0	0	1,217	9,016	7,160	17,393
	単価	0	0	0	1,832	1,530	1,366	1,484
	シェア				45.8	64.9	14.2	18.1
長野県	数量	0	0	0	0	36	7,963	12,005
	単価	0	0	0	0	4,692	2,873	2,768
	シェア					0.3	15.8	12.5
山形県	数量	0	0	0	0	0	10,354	10,423
	単価	0	0	0	0	0	2,409	2,411
	シェア						20.5	10.9
和歌山県	数量	0	0	0	757	1,571	3,055	7,464
	単価	0	0	0	2,431	2,483	3,071	2,668
	シェア				28.5	11.3	6.1	7.8

トン

札幌中央卸売市場における産地別・月別取扱数量



(資料2)

札幌中央卸売市場における主要産地別・月別取扱数量（4年1月～4年12月・果実）  
【品目： プラム類】

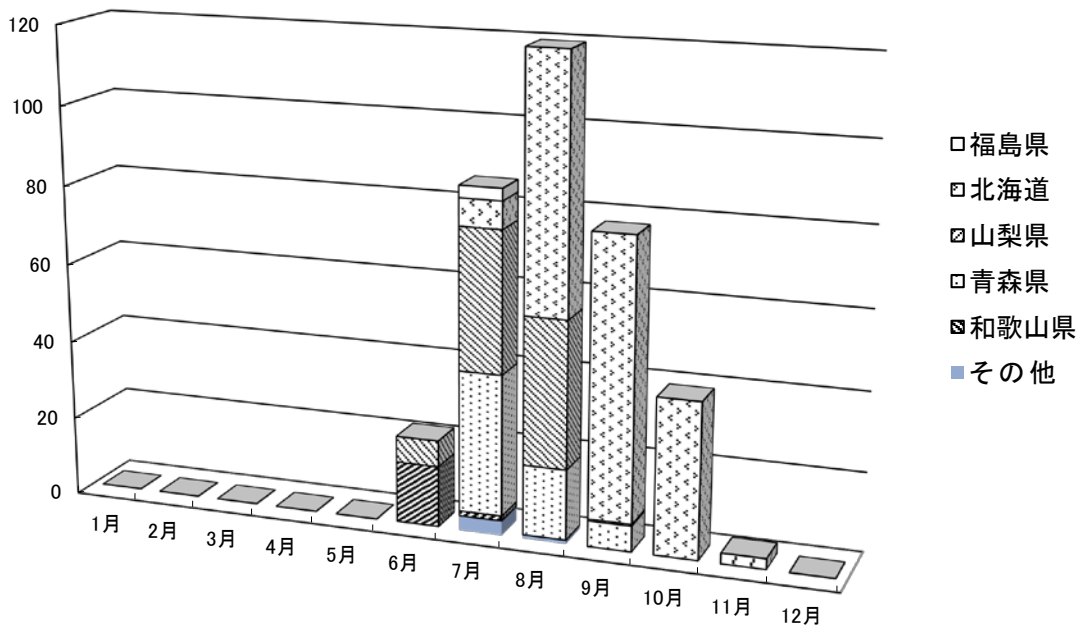
(単位:数量Kg, 単価円, シェア% 前年比は数量比)

産地	月別	1月	2月	3月	4月	5月	6月
総計	数量	0	0	0	0	56	22,200
	単価	0	0	0	0	1,520	819
	前年比	0.0	0.0	0.0	0.0	24.3	85.7
福島県	数量	0	0	0	0	0	0
	単価	0	0	0	0	0	0
	シェア						
北海道	数量	0	0	0	0	0	0
	単価	0	0	0	0	0	0
	シェア						
山梨県	数量	0	0	0	0	0	6,588
	単価	0	0	0	0	0	913
	シェア						29.7
青森県	数量	0	0	0	0	0	0
	単価	0	0	0	0	0	0
	シェア						
和歌山県	数量	0	0	0	0	0	15,412
	単価	0	0	0	0	0	773
	シェア						69.4

産地	月別	7月	8月	9月	10月	11月	12月	年計
総計	数量	86,035	119,589	77,556	39,250	2,686	0	347,372
	単価	657	586	355	424	402	0	548
	前年比	121.4	133.6	119.8	172.5	2582.7	0.0	126.7
福島県	数量	3,024	0	0	0	0	0	3,024
	単価	719	0	0	0	0	0	719
	シェア	3.5						0.9
北海道	数量	6,852	63,869	70,549	39,226	2,686	0	183,182
	単価	323	471	334	424	402	0	402
	シェア	8.0	53.4	91.0	99.9	100.0		52.7
山梨県	数量	35,629	37,080	464	0	0	0	79,761
	単価	842	823	791	0	0	0	839
	シェア	41.4	31.0	0.6				23.0
青森県	数量	35,562	17,736	6,517	14	0	0	59,829
	単価	490	479	547	1,643	0	0	493
	シェア	41.3	14.8	8.4	0.0			17.2
和歌山県	数量	1,240	0	0	0	0	0	16,652
	単価	682	0	0	0	0	0	766
	シェア	1.4						4.8

トン

札幌中央卸売市場における産地別・月別取扱数量





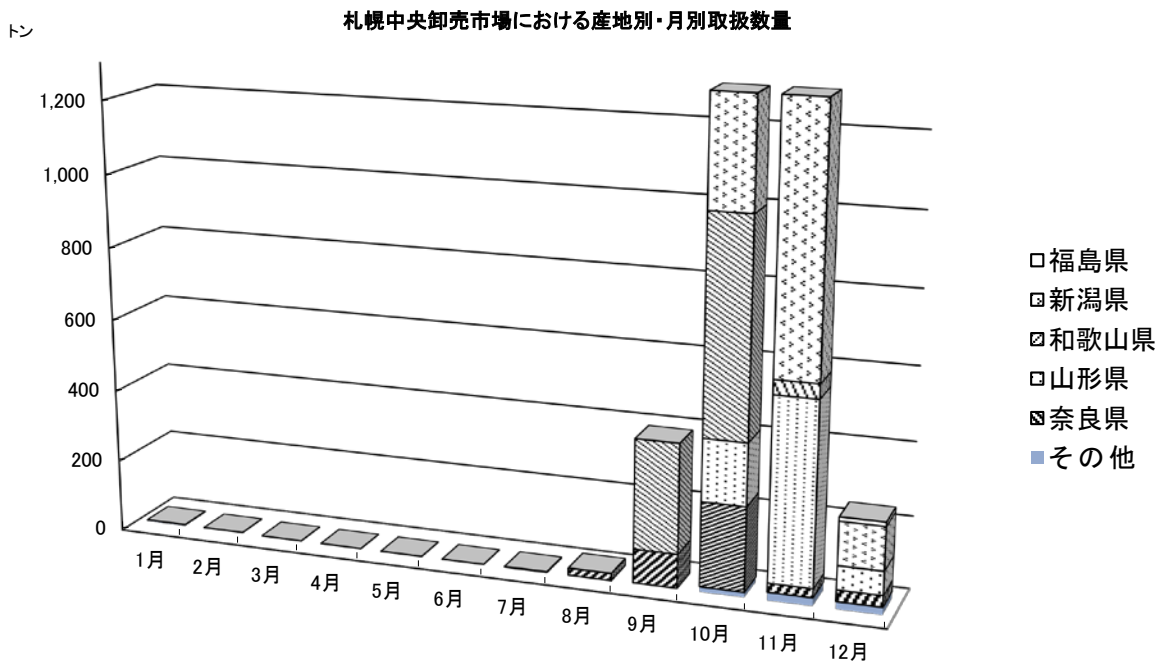
(資料2)

札幌中央卸売市場における主要産地別・月別取扱数量 (4年1月～4年12月・果実)  
【品目: かき】

(単位:数量Kg, 単価円, シェア% 前年比は数量比)

産地	月別	1月	2月	3月	4月	5月	6月
総計	数量	3,650	2,318	0	0	0	0
	単価	555	394	0	0	0	0
	前年比	79.9	94.9	0.0	0.0	0.0	0.0
福島県	数量	880	0	0	0	0	0
	単価	363	0	0	0	0	0
	シェア	24.1					
新潟県	数量	0	0	0	0	0	0
	単価	0	0	0	0	0	0
	シェア						
和歌山県	数量	0	0	0	0	0	0
	単価	0	0	0	0	0	0
	シェア						
山形県	数量	0	0	0	0	0	0
	単価	0	0	0	0	0	0
	シェア						
奈良県	数量	0	0	0	0	0	0
	単価	0	0	0	0	0	0
	シェア						

産地	月別	7月	8月	9月	10月	11月	12月	年計
総計	数量	1,591	20,144	395,782	1,369,023	1,519,346	249,309	3,561,163
	単価	607	669	391	284	245	276	281
	前年比	89.1	72.8	80.3	134.8	185.0	433.8	146.9
福島県	数量	0	0	0	0	0	11,558	12,438
	単価	0	0	0	0	0	368	367
	シェア						4.6	0.3
新潟県	数量	0	0	0	366,418	931,278	118,350	1,416,046
	単価	0	0	0	284	242	260	255
	シェア				26.8	61.3	47.5	39.8
和歌山県	数量	0	3	299,240	586,641	39,694	675	926,253
	単価	0	1,368	407	284	221	176	321
	シェア		0.0	75.6	42.9	2.6	0.3	26.0
山形県	数量	0	0	0	169,200	500,663	65,825	735,688
	単価	0	0	0	280	246	271	256
	シェア				12.4	33.0	26.4	20.7
奈良県	数量	1,591	20,141	94,861	232,534	24,993	32,190	406,310
	単価	607	669	337	275	275	284	311
	シェア	100.0	100.0	24.0	17.0	1.6	12.9	11.4



(資料 2)

札幌中央卸売市場における主要産地別・月別取扱数量 (4年1月～4年12月・野菜)  
【品目: にら】

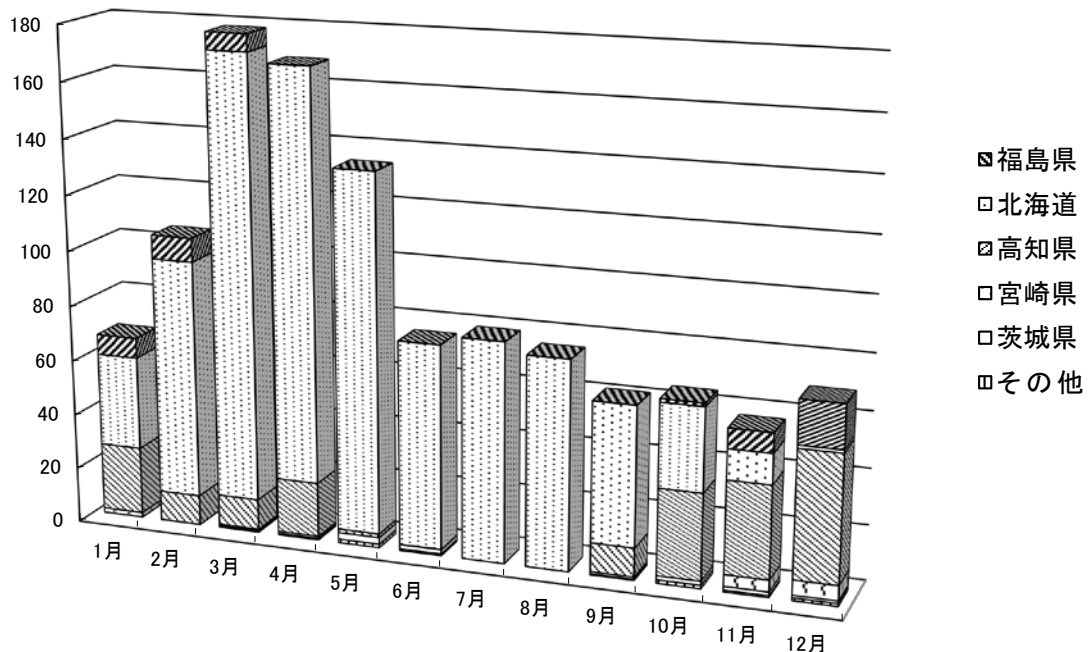
(単位:数量Kg, 単価円, シェア% 前年比は数量比)

産地	月別	1月	2月	3月	4月	5月	6月
総計	数量	67,227	105,626	178,365	168,724	134,319	75,960
	単価	1,085	980	766	615	599	682
	前年比	97.5	82.9	90.5	97.8	108.4	114.3
福島県	数量	7,285	8,570	6,230	100	0	0
	単価	855	892	669	432	0	0
	シェア	10.8	8.1	3.5	0.1		
北海道	数量	33,765	86,175	159,990	147,590	129,204	73,660
	単価	1,117	962	778	614	600	685
	シェア	50.2	81.6	89.7	87.5	96.2	97.0
高知県	数量	24,480	10,820	11,050	19,730	1,380	110
	単価	1,102	1,200	661	638	614	616
	シェア	36.4	10.2	6.2	11.7	1.0	0.1
宮崎県	数量	1,675	0	0	0	0	0
	単価	1,192	0	0	0	0	0
	シェア	2.5					
茨城県	数量	4	0	616	760	2,408	1,560
	単価	864	0	593	411	521	532
	シェア	0.0		0.3	0.5	1.8	2.1

産地	月別	7月	8月	9月	10月	11月	12月	年計
総計	数量	79,314	75,516	61,949	65,167	57,568	69,893	1,139,628
	単価	771	824	1,032	1,093	1,083	994	824
	前年比	84.7	94.4	95.7	90.8	99.5	111.0	96.0
福島県	数量	0	0	0	1,240	7,110	15,590	46,125
	単価	0	0	0	984	883	810	828
	シェア				1.9	12.4	22.3	4.0
北海道	数量	79,314	75,516	50,198	29,919	10,840	1,127	877,298
	単価	771	824	938	1,141	1,181	1,179	778
	シェア	100.0	100.0	81.0	45.9	18.8	1.6	77.0
高知県	数量	0	0	10,555	31,250	33,358	45,766	188,499
	単価	0	0	1,467	1,066	1,118	1,076	1,040
	シェア			17.0	48.0	57.9	65.5	16.5
宮崎県	数量	0	0	0	0	4,270	5,440	11,385
	単価	0	0	0	0	997	885	972
	シェア					7.4	7.8	1.0
茨城県	数量	0	0	788	1,460	1,332	936	9,864
	単価	0	0	1,096	989	861	807	707
	シェア			1.3	2.2	2.3	1.3	0.9

トン

札幌中央卸売市場における産地別・月別取扱数量



(資料 2)

札幌中央卸売市場における主要産地別・月別取扱数量 (4年1月～4年12月・野菜)  
【品目:しゅんぎく】

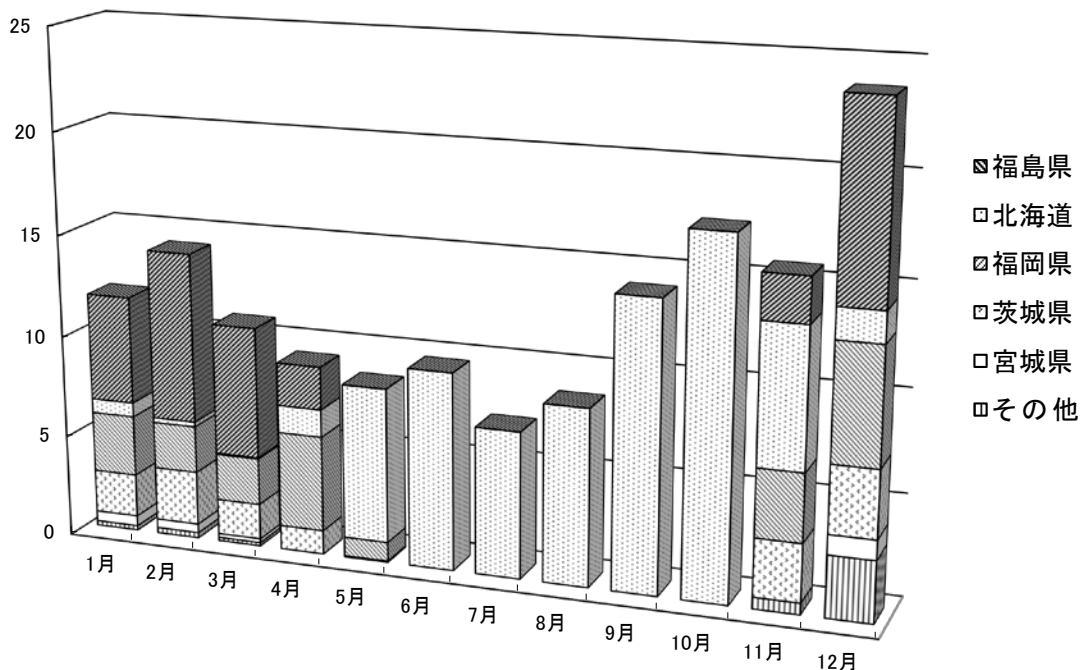
(単位:数量Kg, 単価円, シェア% 前年比は数量比)

産地	月別	1月	2月	3月	4月	5月	6月
総計	数量	11,799	14,224	10,879	9,307	8,567	9,685
	単価	936	754	667	791	940	757
	前年比	108.0	112.4	93.7	113.3	104.5	120.8
福島県	数量	5,271	8,316	6,408	2,094	0	0
	単価	927	737	629	788	0	0
	シェア	44.7	58.5	58.9	22.5		
北海道	数量	703	241	62	1,348	7,574	9,685
	単価	871	815	500	1,005	959	757
	シェア	6.0	1.7	0.6	14.5	88.4	100.0
福岡県	数量	2,982	2,310	2,298	4,689	933	0
	単価	983	821	779	713	789	0
	シェア	25.3	16.2	21.1	50.4	10.9	
茨城県	数量	2,113	2,650	1,753	1,176	60	0
	単価	871	712	640	859	864	0
	シェア	17.9	18.6	16.1	12.6	0.7	
宮城県	数量	510	444	198	0	0	0
	単価	1,271	883	779	0	0	0
	シェア	4.3	3.1	1.8			

産地	月別	7月	8月	9月	10月	11月	12月	年計
総計	数量	7,191	8,674	14,135	17,375	15,692	23,779	151,307
	単価	863	1,467	853	714	746	959	857
	前年比	108.2	128.8	123.8	78.5	97.7	106.3	104.4
福島県	数量	0	0	0	0	2,175	9,342	33,606
	単価	0	0	0	0	802	1,000	827
	シェア					13.9	39.3	22.2
北海道	数量	7,191	8,674	14,135	17,375	6,785	1,498	75,271
	単価	863	1,467	853	714	733	837	882
	シェア	100.0	100.0	100.0	100.0	43.2	6.3	49.7
福岡県	数量	0	0	0	0	3,306	5,664	22,182
	単価	0	0	0	0	880	1,015	873
	シェア					21.1	23.8	14.7
茨城県	数量	0	0	0	0	2,856	3,274	13,882
	単価	0	0	0	0	603	750	727
	シェア					18.2	13.8	9.2
宮城県	数量	0	0	0	0	0	960	2,112
	単価	0	0	0	0	0	1,221	1,120
	シェア						4.0	1.4

トン

札幌中央卸売市場における産地別・月別取扱数量



(資料 2)

札幌中央卸売市場における主要産地別・月別取扱数量 (4年1月～4年12月・野菜)  
【品目: ねぎ】

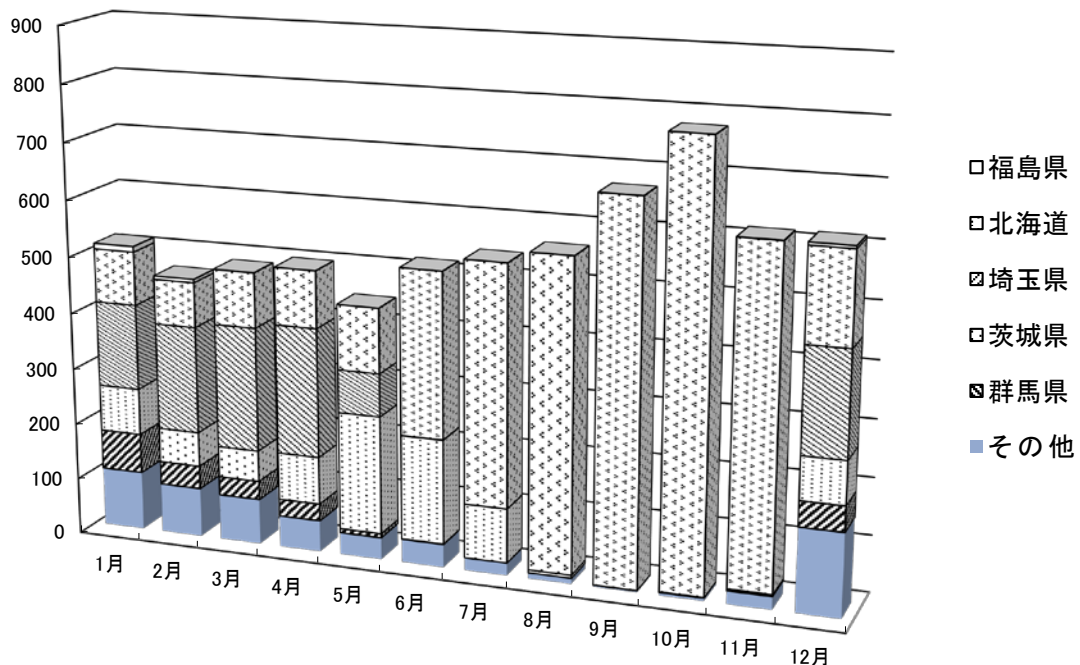
(単位:数量Kg, 単価円, シェア% 前年比は数量比)

産地	月別	1月	2月	3月	4月	5月	6月
総計	数量	514,212	465,658	486,879	499,922	445,167	518,345
	単価	366	386	430	414	510	505
	前年比	132.9	130.2	118.0	116.5	116.9	106.1
福島県	数量	9,700	5,988	100	0	0	0
	単価	255	261	348	0	0	0
	シェア	1.9	1.3	0.0			
北海道	数量	95,113	79,838	97,595	100,882	114,289	291,342
	単価	475	472	546	577	605	535
	シェア	18.5	17.1	20.0	20.2	25.7	56.2
埼玉県	数量	151,822	189,525	219,999	228,581	75,787	615
	単価	339	402	419	389	444	559
	シェア	29.5	40.7	45.2	45.7	17.0	0.1
茨城県	数量	82,669	61,414	55,034	84,190	208,813	184,656
	単価	267	312	345	351	493	491
	シェア	16.1	13.2	11.3	16.8	46.9	35.6
群馬県	数量	70,506	41,331	33,375	30,664	7,474	800
	単価	315	204	346	319	371	519
	シェア	13.7	8.9	6.9	6.1	1.7	0.2

産地	月別	7月	8月	9月	10月	11月	12月	年計
総計	数量	542,098	563,209	670,467	776,395	616,021	616,554	6,714,927
	単価	438	376	344	327	280	380	389
	前年比	93.5	93.1	101.9	105.7	97.6	96.4	106.5
福島県	数量	0	0	0	0	525	4,887	21,200
	単価	0	0	0	0	229	333	274
	シェア					0.1	0.8	0.3
北海道	数量	423,823	548,097	667,394	770,211	588,885	160,444	3,937,913
	単価	458	371	339	320	270	356	382
	シェア	78.2	97.3	99.5	99.2	95.6	26.0	58.6
埼玉県	数量	195	0	0	395	575	183,440	1,050,934
	単価	259	0	0	216	71	414	399
	シェア	0.0			0.1	0.1	29.8	15.7
茨城県	数量	95,895	5,295	415	658	2,121	75,546	856,706
	単価	371	631	1,539	1,292	389	370	412
	シェア	17.7	0.9	0.1	0.1	0.3	12.3	12.8
群馬県	数量	0	0	120	81	716	44,837	229,904
	単価	0	0	1,504	848	649	389	319
	シェア			0.0	0.0	0.1	7.3	3.4

トン

札幌中央卸売市場における産地別・月別取扱数量



(資料 2)

札幌中央卸売市場における主要産地別・月別取扱数量 (4年1月～4年12月・野菜)  
【品目: ブロッコリー】

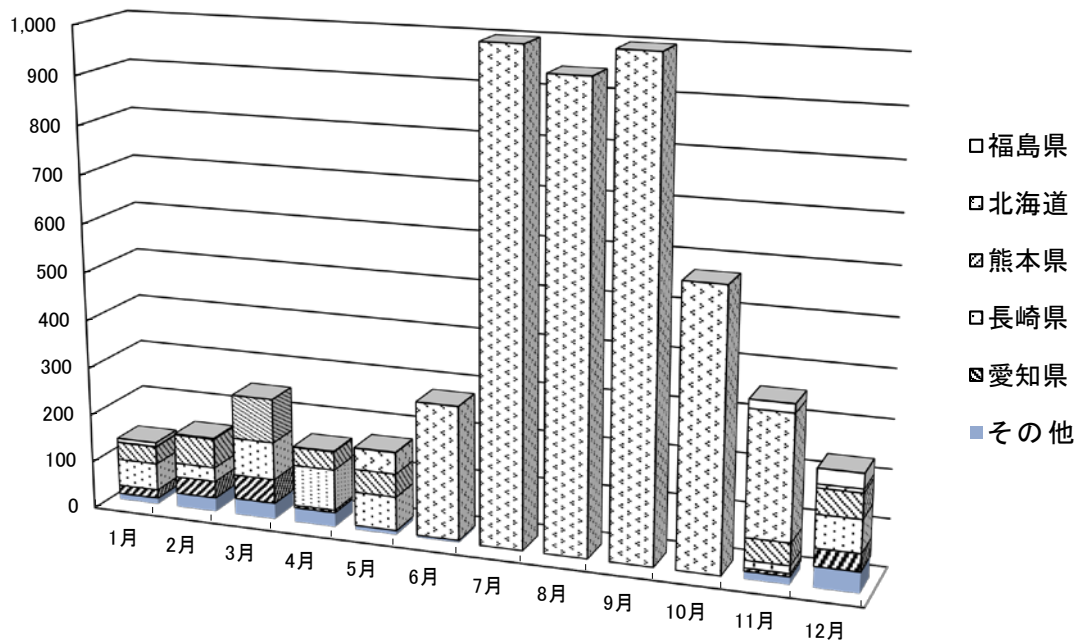
(単位:数量Kg, 単価円, シェア% 前年比は数量比)

産地	月別	1月	2月	3月	4月	5月	6月
総計	数量	132,855	157,327	254,257	159,985	173,019	282,625
	単価	446	405	300	425	437	440
	前年比	110.4	87.0	129.7	93.9	124.1	74.7
福島県	数量	7,734	1,188	0	0	894	0
	単価	385	252	0	0	456	0
	シェア	5.8	0.8			0.5	
北海道	数量	1,200	1,080	0	1,428	44,568	278,111
	単価	512	497	0	597	627	439
	シェア	0.9	0.7		0.9	25.8	98.4
長崎県	数量	56,754	29,663	78,441	85,218	70,671	6
	単価	450	376	275	414	355	1,080
	シェア	42.7	18.9	30.9	53.3	40.8	0.0
熊本県	数量	36,659	60,845	91,390	38,101	48,240	0
	単価	490	451	337	446	375	0
	シェア	27.6	38.7	35.9	23.8	27.9	
愛知県	数量	17,998	35,507	50,732	5,326	0	0
	単価	332	327	253	359	0	0
	シェア	13.5	22.6	20.0	3.3		

産地	月別	7月	8月	9月	10月	11月	12月	年計
総計	数量	1,233,482	947,313	1,004,724	574,831	359,081	239,211	5,518,710
	単価	289	336	418	386	353	317	360
	前年比	93.4	117.0	113.8	66.8	95.7	121.0	98.0
福島県	数量	0	0	0	0	18,000	30,552	58,368
	単価	0	0	0	0	306	311	320
	シェア					5.0	12.8	1.1
北海道	数量	1,233,482	947,313	1,004,724	574,831	256,240	8,085	4,351,062
	単価	289	336	418	386	356	229	359
	シェア	100.0	100.0	100.0	100.0	71.4	3.4	78.8
長崎県	数量	0	0	0	0	15,798	68,057	404,608
	単価	0	0	0	0	317	317	359
	シェア					4.4	28.5	7.3
熊本県	数量	0	0	0	0	46,230	51,690	373,155
	単価	0	0	0	0	404	364	399
	シェア					12.9	21.6	6.8
愛知県	数量	0	0	0	0	6,705	37,140	153,408
	単価	0	0	0	0	189	235	276
	シェア					1.9	15.5	2.8

トン

札幌中央卸売市場における産地別・月別取扱数量



(資料 2)

札幌中央卸売市場における主要産地別・月別取扱数量 (4年1月～4年12月・野菜)  
【品目: みず菜】

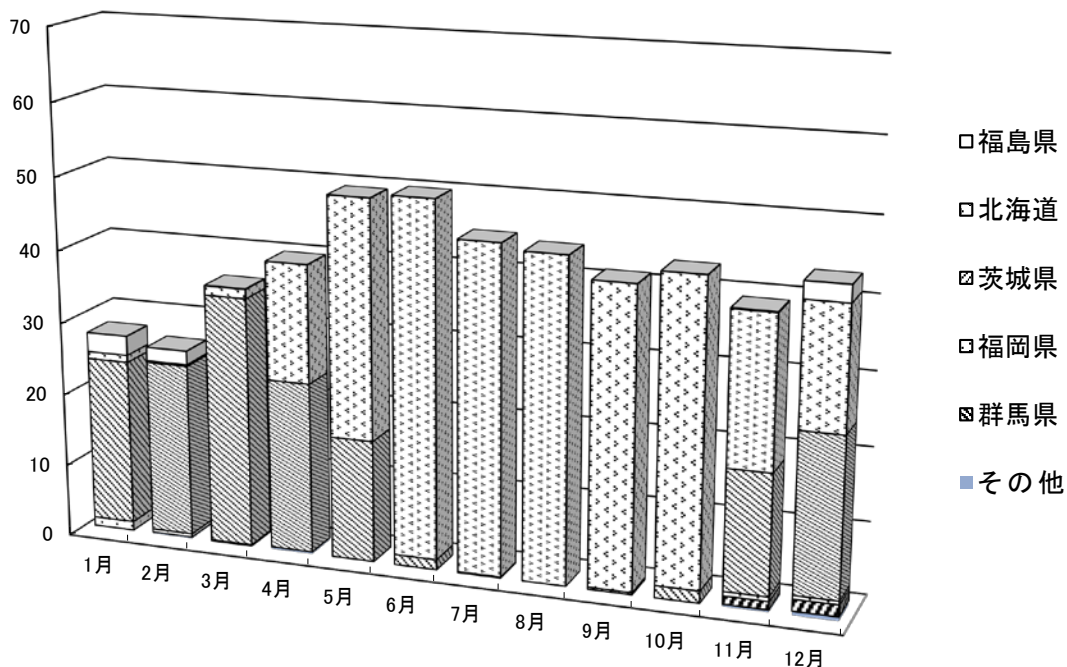
(単位:数量Kg, 単価円, シェア% 前年比は数量比)

産地	月別	1月	2月	3月	4月	5月	6月
総計	数量	27,794	26,556	35,926	39,953	49,488	50,044
	単価	560	479	340	393	385	405
	前年比	86.5	56.9	101.3	92.1	120.2	110.1
福島県	数量	2,672	1,880	44	0	0	0
	単価	622	531	538	0	0	0
	シェア	9.6	7.1	0.1	0	0	0
北海道	数量	989	233	1,289	16,214	32,711	48,608
	単価	827	868	400	468	431	407
	シェア	3.6	0.9	3.6	40.6	66.1	97.1
茨城県	数量	22,806	23,797	34,417	23,458	16,728	1,425
	単価	532	469	336	340	293	317
	シェア	82.1	89.6	95.8	58.7	33.8	2.8
福岡県	数量	1,220	472	160	0	0	0
	単価	737	560	540	0	0	0
	シェア	4.4	1.8	0.4	0	0	0
群馬県	数量	0	0	0	0	0	0
	単価	0	0	0	0	0	0
	シェア	0	0	0	0	0	0

産地	月別	7月	8月	9月	10月	11月	12月	年計
総計	数量	45,017	44,171	41,230	43,135	39,232	43,437	485,983
	単価	408	401	534	466	441	441	432
	前年比	87.2	112.6	81.6	102.7	121.3	138.1	98.9
福島県	数量	0	0	0	0	104	2,320	7,020
	単価	0	0	0	0	517	611	592
	シェア	0	0	0	0	0.3	5.3	1.4
北海道	数量	44,892	44,171	40,940	41,440	20,595	16,677	308,759
	単価	408	401	535	459	439	404	440
	シェア	99.7	100.0	99.3	96.1	52.5	38.4	63.5
茨城県	数量	125	0	290	1,695	16,465	21,725	162,931
	単価	432	0	466	643	455	462	411
	シェア	0.3	0	0.7	3.9	42.0	50.0	33.5
福岡県	数量	0	0	0	0	620	520	2,992
	単価	0	0	0	0	632	660	664
	シェア	0	0	0	0	1.6	1.2	0.6
群馬県	数量	0	0	0	0	1,160	1,624	2,784
	単価	0	0	0	0	211	245	231
	シェア	0	0	0	0	3.0	3.7	0.6

㊦

札幌中央卸売市場における産地別・月別取扱数量



## (資料2)

札幌中央卸売市場における主要産地別・月別取扱数量（4年1月～4年12月・野菜）  
【品目：こまつな】

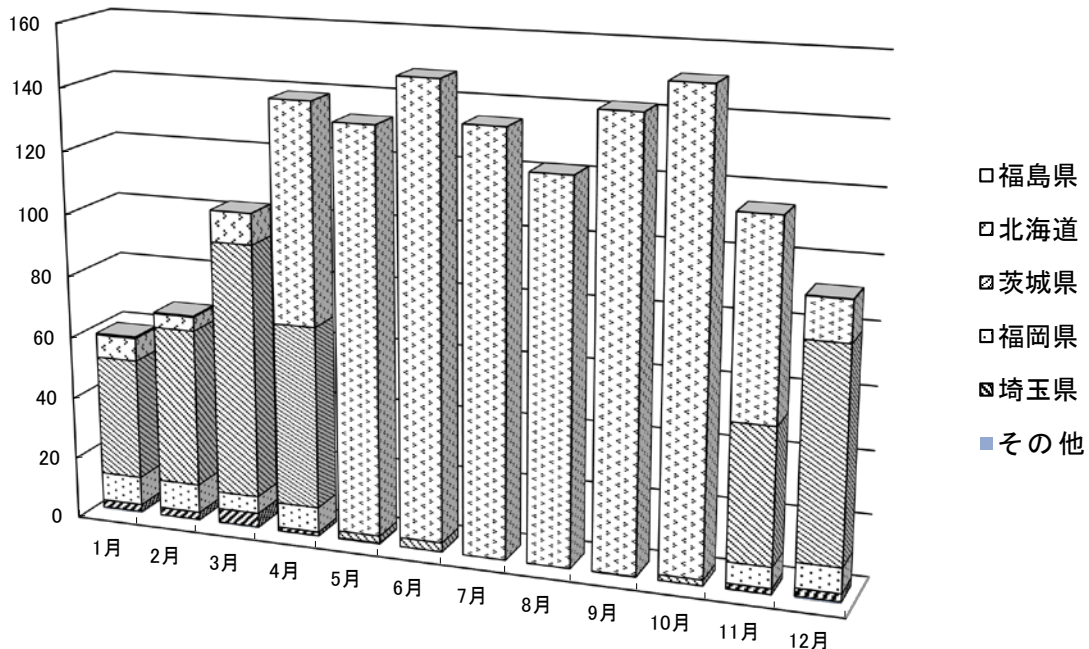
(単位：数量Kg, 単価円, シェア% 前年比は数量比)

産地	月別	1月	2月	3月	4月	5月	6月
総計	数量	59,232	68,024	102,734	138,930	132,983	148,149
	単価	636	602	404	404	381	385
	前年比	105.7	81.8	94.7	100.9	99.2	106.5
福島県	数量	516	368	36	0	0	0
	単価	514	549	423	0	0	0
	シェア	0.9	0.5	0.0			
北海道	数量	7,416	4,517	10,056	70,719	130,418	145,180
	単価	559	552	447	421	382	387
	シェア	12.5	6.6	9.8	50.9	98.1	98.0
茨城県	数量	39,118	51,078	82,092	58,814	2,310	2,950
	単価	633	586	375	342	243	313
	シェア	66.0	75.1	79.9	42.3	1.7	2.0
福岡県	数量	9,268	9,268	5,584	8,100	240	0
	単価	696	717	718	710	714	0
	シェア	15.6	13.6	5.4	5.8	0.2	
埼玉県	数量	2,475	2,532	4,610	1,280	0	0
	単価	679	590	420	410	0	0
	シェア	4.2	3.7	4.5	0.9		

産地	月別	7月	8月	9月	10月	11月	12月	年計
総計	数量	135,060	122,092	142,016	151,408	115,025	92,218	1,407,871
	単価	378	346	486	345	370	399	410
	前年比	98.0	111.8	107.5	101.2	102.8	110.3	101.8
福島県	数量	0	0	0	0	12	112	1,044
	単価	0	0	0	0	378	409	511
	シェア					0.0	0.1	0.1
北海道	数量	135,051	122,092	141,855	149,529	62,848	12,967	992,648
	単価	378	346	486	345	347	376	390
	シェア	100.0	100.0	99.9	98.8	54.6	14.1	70.5
茨城県	数量	0	0	150	1,860	43,525	67,935	349,832
	単価	0	0	378	367	349	371	424
	シェア			0.1	1.2	37.8	73.7	24.8
福岡県	数量	0	0	0	0	6,708	8,032	47,200
	単価	0	0	0	0	710	625	695
	シェア					5.8	8.7	3.4
埼玉県	数量	0	0	0	0	1,840	2,600	15,337
	単価	0	0	0	0	378	535	504
	シェア					1.6	2.8	1.1

ト

札幌中央卸売市場における産地別・月別取扱数量



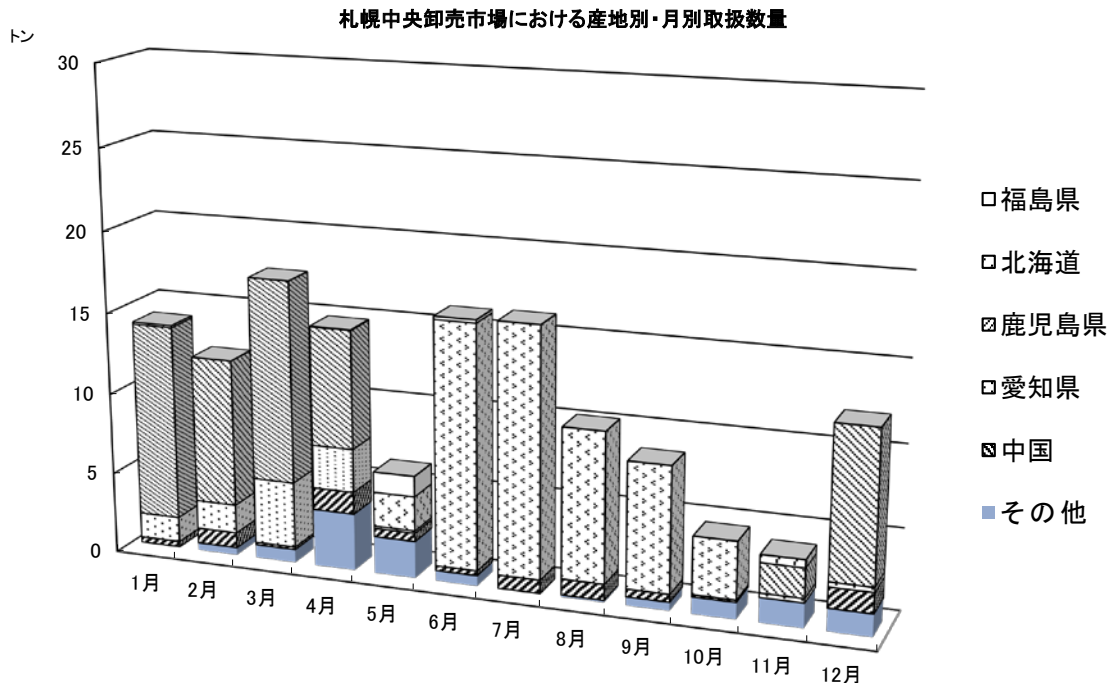
(資料 2)

札幌中央卸売市場における主要産地別・月別取扱数量 (4年1月～4年12月・野菜)  
【品目: さやえんどう】

(単位:数量Kg, 単価円, シェア% 前年比は数量比)

産地	月別	1月	2月	3月	4月	5月	6月
総計	数量	14,080	12,244	17,470	14,857	6,316	16,143
	単価	1,005	1,374	1,067	1,031	1,802	1,507
	前年比	175.5	98.3	91.2	117.7	88.9	84.3
福島県	数量	0	0	0	0	1,255	194
	単価	0	0	0	0	2,095	1,116
	シェア					19.9	1.2
北海道	数量	129	0	0	36	2,115	15,010
	単価	904	0	0	1,002	1,989	1,551
	シェア	0.9			0.2	33.5	93.0
鹿児島県	数量	12,012	9,056	12,433	7,268	0	0
	単価	994	1,451	1,083	926	0	0
	シェア	85.3	74.0	71.2	48.9		
愛知県	数量	1,559	1,776	4,062	2,660	144	0
	単価	1,131	1,375	1,027	1,142	1,651	0
	シェア	11.1	14.5	23.3	17.9	2.3	
中国	数量	340	952	160	1,360	520	300
	単価	804	806	851	886	906	837
	シェア	2.4	7.8	0.9	9.2	8.2	1.9

産地	月別	7月	8月	9月	10月	11月	12月	年計
総計	数量	16,203	10,318	8,712	4,685	4,077	12,181	137,286
	単価	1,474	1,928	2,279	2,197	1,287	1,307	1,426
	前年比	65.4	156.7	133.6	61.8	90.5	95.7	97.2
福島県	数量	0	0	0	0	0	0	1,449
	単価	0	0	0	0	0	0	1,964
	シェア							1.1
北海道	数量	15,346	9,208	7,709	3,509	487	0	53,549
	単価	1,506	2,045	2,444	2,453	2,205	0	1,832
	シェア	94.7	89.2	88.5	74.9	11.9		39.0
鹿児島県	数量	0	0	0	22	1,814	9,232	51,837
	単価	0	0	0	3,397	1,040	1,305	1,143
	シェア				0.5	44.5	75.8	37.8
愛知県	数量	0	0	0	0	266	305	10,772
	単価	0	0	0	0	1,099	2,453	1,178
	シェア					6.5	2.5	7.8
中国	数量	824	988	480	126	0	1,260	7,310
	単価	900	917	1,094	1,080	0	885	893
	シェア	5.1	9.6	5.5	2.7		10.3	5.3





(資料2)

札幌中央卸売市場における主要産地別・月別取扱数量 (4年1月～4年12月・野菜)  
【品目: トマト】

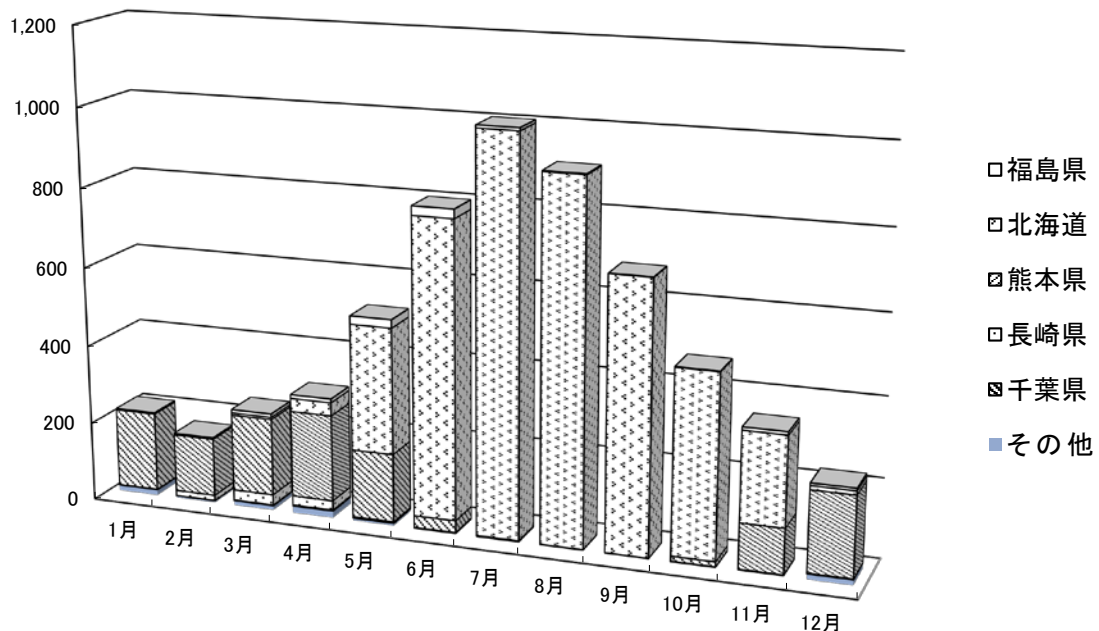
(単位:数量Kg, 単価円, シェア% 前年比は数量比)

産地	月別	1月	2月	3月	4月	5月	6月
総計	数量	217,955	170,221	250,080	306,097	521,227	804,048
	単価	319	351	373	398	350	336
	前年比	90.9	82.2	110.5	95.5	107.6	97.1
福島県	数量	3,076	2,128	8,375	9,590	20,729	23,218
	単価	752	879	660	625	531	523
	シェア	1.4	1.3	3.3	3.1	4.0	2.9
北海道	数量	0	1,700	5,664	33,466	318,199	748,265
	単価	0	311	323	398	347	326
	シェア		1.0	2.3	10.9	61.0	93.1
熊本県	数量	199,863	147,575	196,156	219,316	172,851	30,254
	単価	300	329	341	368	304	316
	シェア	91.7	86.7	78.4	71.6	33.2	3.8
長崎県	数量	0	13,914	26,834	23,856	795	0
	単価	0	358	422	437	787	0
	シェア		8.2	10.7	7.8	0.2	
千葉県	数量	1,037	769	1,587	2,641	3,218	1,985
	単価	2,595	2,257	2,022	1,838	1,870	2,081
	シェア	0.5	0.5	0.6	0.9	0.6	0.2

産地	月別	7月	8月	9月	10月	11月	12月	年計
総計	数量	1,006,807	910,883	683,051	476,164	349,409	233,834	5,929,776
	単価	283	325	412	475	462	380	360
	前年比	74.2	108.8	99.7	79.2	100.5	109.1	93.4
福島県	数量	7,248	2,122	826	1,266	7,845	6,370	92,793
	単価	631	766	1,185	1,241	762	682	624
	シェア	0.7	0.2	0.1	0.3	2.2	2.7	1.6
北海道	数量	997,092	907,663	681,314	461,017	224,662	10,083	4,389,125
	単価	277	322	409	462	436	286	349
	シェア	99.0	99.6	99.7	96.8	64.3	4.3	74.0
熊本県	数量	0	0	0	12,657	113,497	201,948	1,294,117
	単価	0	0	0	649	457	357	348
	シェア				2.7	32.5	86.4	21.8
長崎県	数量	0	0	0	0	0	24	65,423
	単価	0	0	0	0	0	899	418
	シェア						0.0	1.1
千葉県	数量	2,462	898	602	1,130	1,620	1,803	19,752
	単価	1,608	1,904	2,746	2,873	2,680	1,868	2,072
	シェア	0.2	0.1	0.1	0.2	0.5	0.8	0.3

トン

札幌中央卸売市場における産地別・月別取扱数量



## (資料3)

## 令和4年度福島県青果物北海道荷受機関連絡協議会（福北会）会員名簿

会 社 名	福北会代表者	電 話 番 号	住 所
丸果函館合同青果株式会社	鹿内 順一 果実部取締役部長	0138-49-5151	〒041-0824 函館市西桔梗町589-25
札幌みらい中央青果株式会社	木澤 岳志 常務取締役	011-641-3161	〒060-0012 札幌市中央区北12条西20丁目2-2
丸一苫小牧中央青果株式会社	小川 俊輔 取締役果実部部長	0144-32-8151	〒053-0004 苫小牧市港町2丁目2-2
株式会社 岩三	小室 勝義 代表取締役	0126-23-1211	〒068-0854 岩見沢市大和4条7丁目22
丸果旭川青果卸売市場株式会社	楠 安博 代表取締役社長	0166-48-3231	〒079-8651 旭川市流通団地1条3丁目14-3
株式会社 キョクイチ	岡本 賢和 取締役常務執行役員	0166-48-3141	〒079-8650 旭川市流通団地1条2丁目
帯広地方卸売市場株式会社	頼田 伸 執行役員 青果部統括部長	0155-37-3333	〒080-2492 帯広市西21条北1丁目5-1
丸中釧路中央青果株式会社	湯 浅大輔 代表取締役社長	0154-51-5111	〒084-0904 釧路市新富士町6丁目1-23

## 関係機関

全国農業協同組合福島県本部 園芸部 東京園芸事務所	佐々木 祐	03-6404-9372	〒143-0016 東京都大田区大森北1-18-18 サトウ食品東京ビル 7階
福島県農林水産部 農産物流通課	鈴木 正人	024-521-7371	〒960-8670 福島市杉妻町2-16
福島県北海道事務所	松浦 晃	011-241-8717	〒060-0001 札幌市中央区北1条西2丁目2-1北海道経済センター 5階

(資料4)

令和4年度 福島県青果物北海道荷受機関  
連絡協議会（福北会） 役員

(敬称略)

役 職	所属・会社名	役 職 名	氏 名
会 長	札幌みらい中央青果(株)	常務取締役	木 澤 岳 志
副会長	(株)キョクイチ	取締役常務執行役員	岡 本 賢 和
理 事	丸果函館合同青果(株)	果実部取締役部長	鹿 内 順 一
〃	帯広地方卸売市場(株)	執行役員 青果部統括部長	頼 田 伸
監 事	丸一苫小牧中央青果(株)	取締役果実部部長	小 川 俊 輔