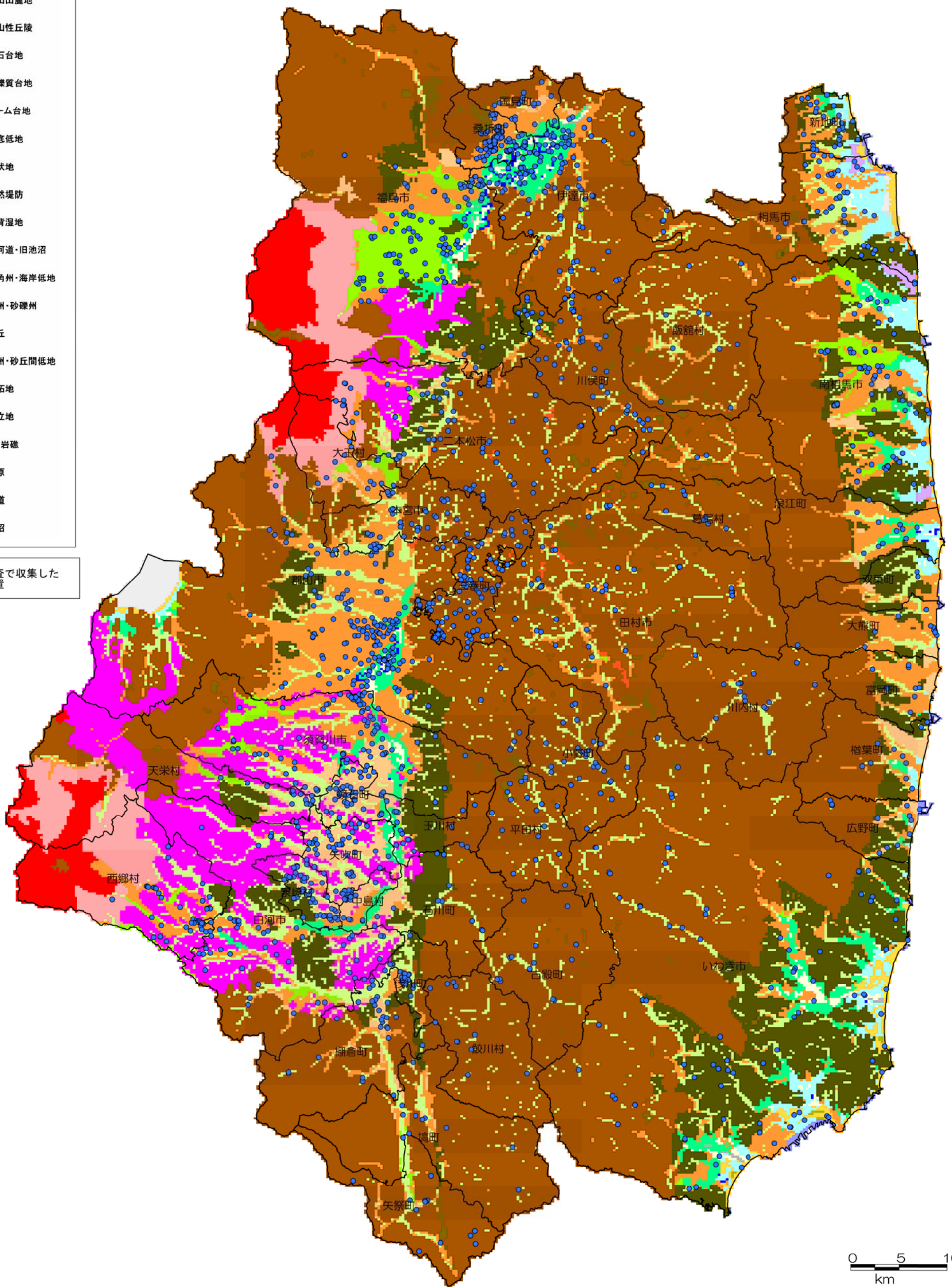


- 山地
- 山麓地
- 丘陵
- 火山地
- 火山山麓地
- 火山性丘陵
- 岩石台地
- 砂礫質台地
- ローム台地
- 谷底低地
- 扇状地
- 自然堤防
- 後背湿地
- 旧河道・旧池沼
- 三角洲・海岸低地
- 砂州・砂礫州
- 砂丘
- 砂州・砂丘間低地
- 干拓地
- 埋立地
- 礫・岩礫
- 河原
- 河道
- 湖沼

● 今回の調査で収集した井戸の位置



0 5 10
km

微地形区分・井戸分布図 (1/200,000)
＜福島県中通り、浜通り＞

本図は次の文献から引用している 若松加寿江・松岡昌志(2013) : 全国統一基準による地形・地価分類250m メッシュマップの構築とその利用. 地震工学会誌 No. 18, pp. 35-38.