

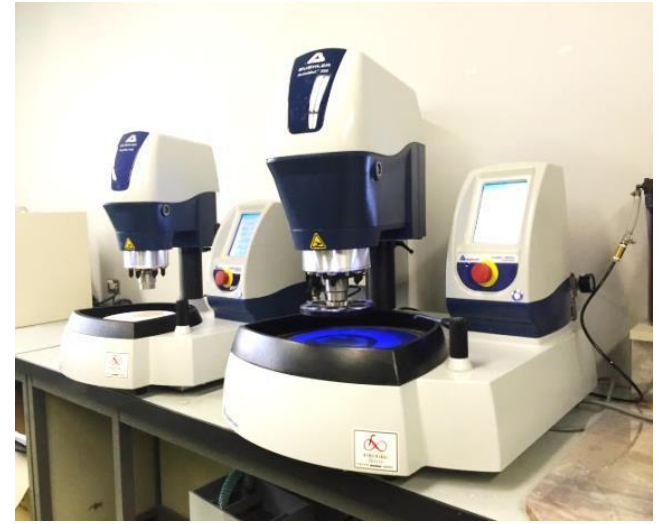
装置の概要

【型式等】

- 装置名称：エコメット+オートメット
- メーカー：ビューラー ITWジャパン（株）
- 型式：エコメット300+オートメット300
エコメット250+オートメット250

【仕様】

- 研磨盤回転数：300；50～400 rpm、250；10～500 rpm
- 個別荷重時負荷：300；5～90 N、250；5～45 N
- 全体荷重時負荷：300；40～535 N、250；20～260 N
- 試料サイズ（自動研磨時）：個別荷重；1、1¼、1½ inch
全体荷重；12～40 mm



※本装置は（公財）JKAの補助事業（機械工業振興補助事業）により導入されました。

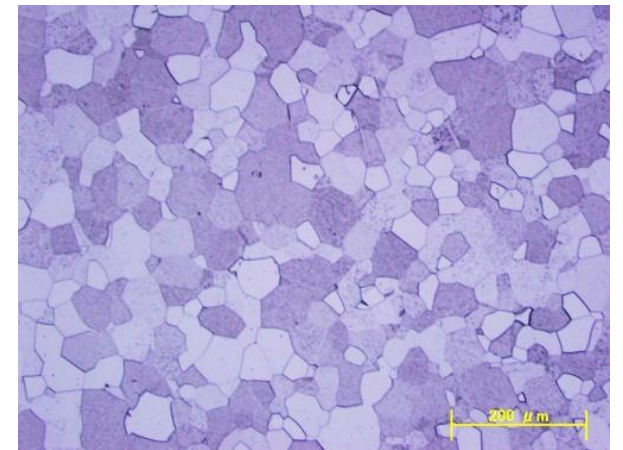
分析・解析用試料の断面試料を作製できます！

【装置の特徴】

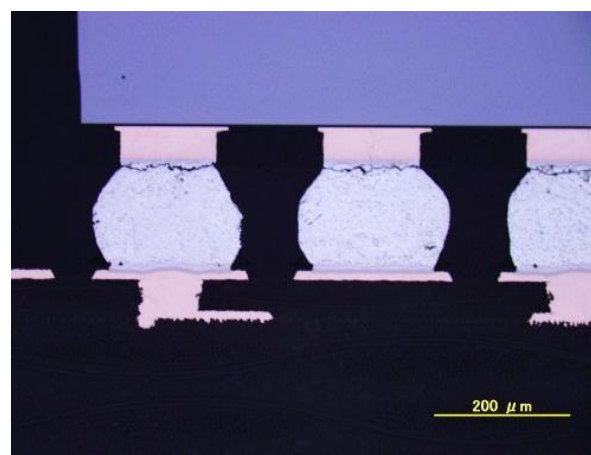
製品や部品の構造や不具合を解析することは、製品開発・品質保証において重要です。本装置は、機械式研磨を行う装置で、製品・部品の任意断面を導出することができます。本装置に併せて、当所所有の金属顕微鏡、電子顕微鏡（SEM-EDX）、電子線プローブマイクロアナライザ（EPMA）、走査型プローブ顕微鏡（SPM）などを使用することで、試料調整から分析・解析まで一貫した評価を行うことができます。

【主な用途】

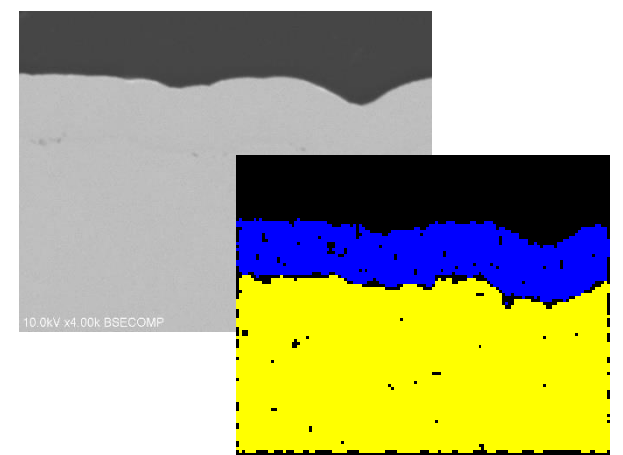
- 金属組織
- 電子基板・部品の構造
- めっき構造
などの分析・解析用試料作製



<観察例1> 金属の組織観察



<観察例2> BGAはんだ接合部



<観察例3> めっき断面の分析

料金・問い合わせ先

	区分	単位	料金(円)	
設備使用	自動研磨装置 (エコメット+オートメット)	1時間ごと	2,010	
依頼試験	試料調整－ 試料調整－	1 試料 につき	研磨量を指定 するもの	5,860
	その他		2,000	

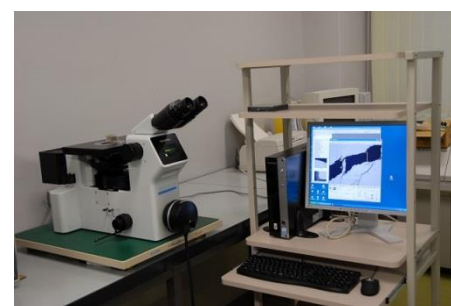
〒963-0297

郡山市待池台1丁目12番地

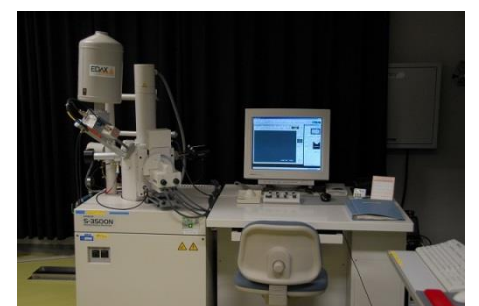
TEL：024-959-1737（工業材料科）

FAX：024-959-1761

併せて使うと効果的です！



高倍率金属顕微鏡
(1,390円/時間)



低真空走査型電子顕微鏡
(9,440円/時間)

○その他の施設・設備は、福島県ハイテクプラザ 施設・設備データベースからご覧いただけます。

<http://www.pref.fukushima.lg.jp/w4/hightech/db/equipment/>

(令和2年6月)