

装置の概要

【型式等】

- 装置名称：醸造用精米機
- メーカー：(株)サタケ
- 型式：EDB15A

【仕様】

- 張込容量：5俵（300 kg）
〔精米ロール〕
- 砥粒：cBN（立方晶窒化ホウ素）
- 回転数：500～1,200 rpm
- ロール径：381 mm（15 inch）



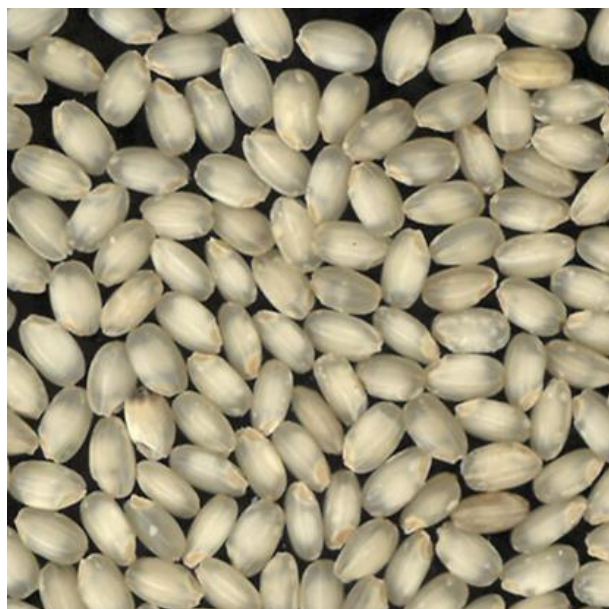
小ロットの精米ができます！

【装置の特徴】

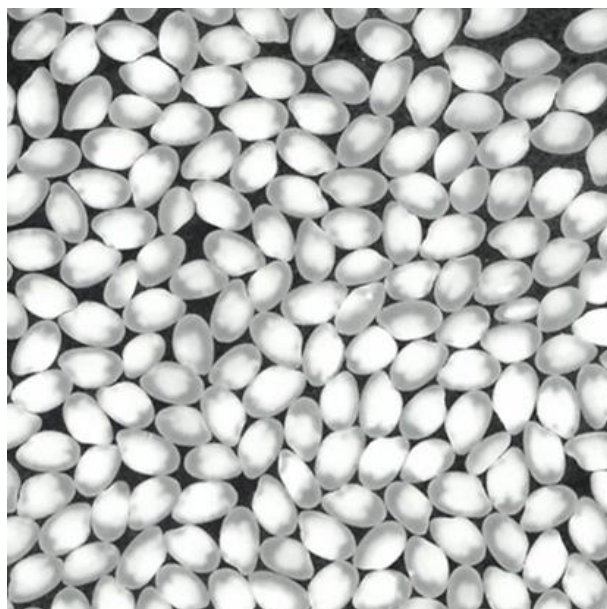
- 小ロット精米に対応
張込容量5俵（300 kg）までの小ロットの醸造用精米に対応しています。
- 扁平精米加工に対応
形状を扁平に精米（米の厚み方向に削る）して効率的に不要なタンパク質を除去できます。

【主な用途】

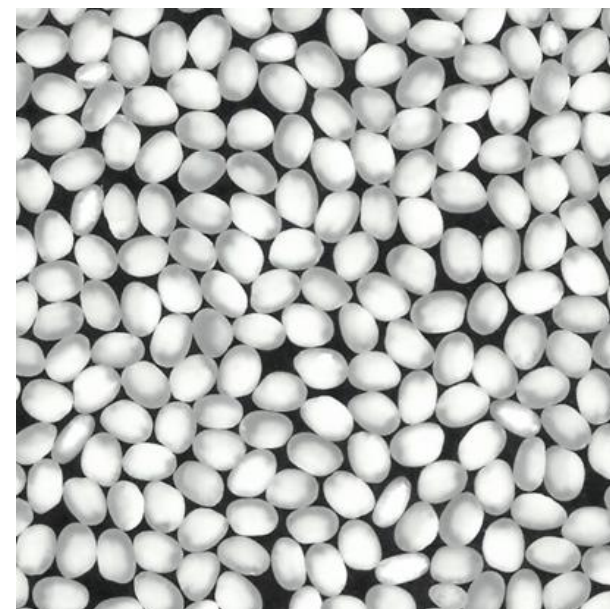
- 醸造用精米



玄米



扁平精米（精米歩合50%）



原形精米（精米歩合50%）

料金・問い合わせ先

〒965-0006
会津若松市一箕町大字鶴賀字下柳原 8 8 番 1
TEL：0242-39-2977（醸造・食品科）
FAX：0242-39-0335

	区分	単位	料金(円)
設備 使用	醸造用精米機 (EDB15A)	1時間ごと	8,940
依頼 試験	—	—	—

○その他の施設・設備は、福島県ハイテクプラザ 施設・設備データベースからご覧いただけます。

<http://www.pref.fukushima.lg.jp/w4/hightech/db/equipment/>

(令和2年6月)