

装置の概要

【型式等】

- 装置名称：5軸マシニングセンタ
- メーカー：(株)松浦機械製作所
- 型式：MX-520

【仕様】

- 軸移動量：X 630 mm、Y 560 mm、Z 510 mm
A -125~+10 deg、C 360 deg
- テーブルサイズ：Φ 300 mm
- 主軸回転速度：12,000 rpm
- 送り速度：X、Y、Z 40 m/min
A 17 rpm、C 33 rpm
- 主軸：BT40



複雑形状の加工ができます！

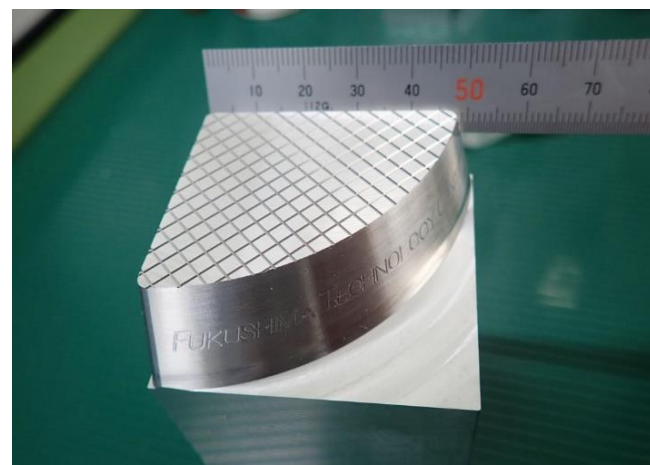
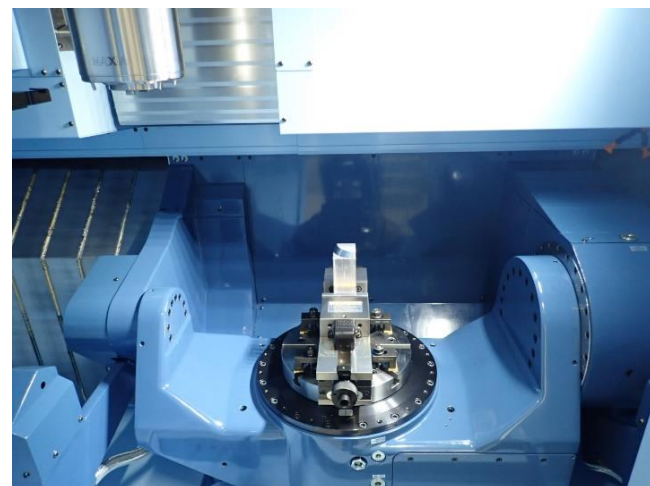
【装置の特徴】

X、Y、Zの3軸に加え、A、Cの2軸（テーブルの傾斜、回転）により、工作物に任意の角度で工具を当てることのできるため、翼形状のインペラやブリスクなどの自由曲面、アンダー形状を含む複雑形状を加工できます。

工具の突出し量を少なくできるため、品質、精度の高い加工が行えます。

【主な用途】

- 金属材料の加工
- インペラ等の自由曲面を有する形状の加工
- アンダー形状を有する複雑形状の加工
- 金属材料の加工条件選定



料金・問い合わせ先

	区分	単位	料金(円)
設備使用	5軸マシニングセンタ (MX-520)	1時間ごと	11,180
依頼試験	—		

〒963-0297

郡山市待池台1丁目12番地

TEL：024-959-1739（プロジェクト研究科）

FAX：024-959-1761

併せて使うと効果的です！



ツールプリセッタ
(1,490円/時間)



切削動力計
(2,700円/時間)

○その他の施設・設備は、福島県ハイテクプラザ 施設・設備データベースからご覧いただけます。

<http://www.pref.fukushima.lg.jp/w4/hightech/db/equipment/>

(令和2年6月)