

ご利用案内

製品の製造や新製品の開発で“困った”ことがありましたら、お電話又はweb相談窓口から南相馬技術支援センターへご相談ください。

お申し込み

電話 or WEB

電話(0244-25-3060)もしくはハイテクプラザHPのWEB相談窓口よりご相談ください。

技術相談・巡回支援

打合せや企業訪問等により、ハイテクプラザ職員が皆様の課題を丁寧に伺い、指導やアドバイスの他、各種支援メニューをご案内します。

その他支援サービス

人材育成
講習会等により企業技術者の技術力向上を図ります。

情報提供
HPやメルマガにより研究成果等の情報発信を行います。

他機関紹介
個別のご相談に対応できない場合、他機関を紹介し、課題解決のお手伝いをします。

主な支援メニュー

設備利用
ロボットテストフィールド研究棟内の設備を開放しております。試作、測定、分析等にご利用可能です。

依頼試験
企業等からの依頼に基づき分析・測定・試験等を行い、結果を成績書として発行します。

開発支援
企業単独では解決困難な課題を、企業に代わり短期間で取り組み、成果を移転します。

現場支援
ハイテクプラザ職員を製造現場に派遣し、改善策等の指導やアドバイスを行います。

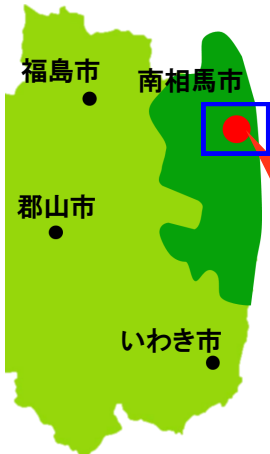
試作
試作内容を協議の上、仕様書に基づき部品等の試作を行い、試作品をお渡します。

受託研究
研究内容を協議の上、企業からの研究開発案件をお引き受けし、成果をお返します。

共同研究
企業と共同で、またはハイテクプラザが主体となり研究開発を行います。

- 例えば・・・
- ・ロボットテストフィールド内の設備を使って技術課題を解決します。
 - ・設備の使用方法を指導します。
 - ・研究開発案件を受託します。
 - ・大学や国の研究所などを紹介します。

アクセス



福島ロボットテストフィールド
福島県ハイテクプラザ
南相馬技術支援センター

所在地
南相馬市原町区萱浜字新赤沼83番
南相馬市復興工業団地内

お問い合わせ

福島県ハイテクプラザ
南相馬技術支援センター 機械加工ロボット科

(0244)25-3060

〒975-0036
南相馬市原町区萱浜字新赤沼83番
E-mail : minamisoma-robot@pref.fukushima.lg.jp
<ホームページ>
<http://www.pref.fukushima.lg.jp/w4/hightech/index-pc.html>



福島県ハイテクプラザ

南相馬技術支援センター



ハイテクプラザとは

福島県ハイテクプラザは、福島県が県内における工業の振興を図るために設置した公設試験研究機関であり、県内製造業者等を技術的に支援します。



南相馬技術支援センター

ハイテクプラザ県内5カ所目の拠点として、令和元年7月1日に南相馬市に設置されました。技術相談、依頼試験、機器使用などのサービスをご利用できます。

担当分野：

ロボット、機械加工、精密測定、無機・有機・金属材料、電子計測、情報通信

得意とする分野：

機械加工、三次元座標測定、電波測定、元素分析、X線透視、振動試験、電子顕微鏡による表面観察など

マシニングセンタ

メーカー：ヤマザキマザック(株)
型式：VARIAXIS j-600/5X AM
最新の加工機(金属積層機能付5軸加工機)を用いて新しい加工方法を提案します。

X線CT装置

メーカー：東芝ITコントロールシステム(株)
型式：TOSCANER-24500AVFD
組み立て部品や铸件などの内部を観察できます。

電波暗室

メーカー：日本シールドエンクロージャ(株)
型式：3m法電波暗室
電子回路の漏洩電波を調べたり、ドローンやロボットなどの無線通信の評価が行えます。

技術相談

製造業における技術的課題に対して、豊富な知識を持った職員がアドバイスを行います。内容は新規開発の相談、不良の原因解明など、**料金は無料**です。まずはお電話をお願いします。

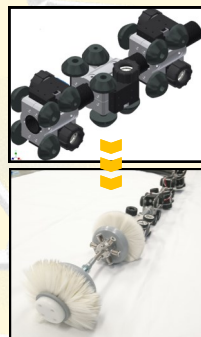


巡回支援

職員が企業を訪問し、状況調査や技術的助言、他の支援施策への橋渡しを行います。

開発支援

企業単独では解決困難な課題を、ハイテクプラザが企業に代わって短期間で解決し、**成果を速やかに企業に移転**します。



現場支援

職員を製造現場に派遣し、現場での支援を行います。

受託研究

研究内容を協議のうえ企業から研究開発案件を引き受け、**成果を速やかにお返し**します。

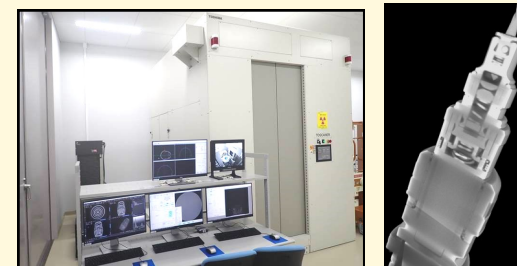


共同研究

企業と共同で、またはハイテクプラザが主体となり研究開発を行います。

機器開放

ロボットテストフィールド研究棟の**設備・機器を企業の利用**に供します。

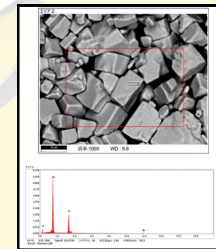


ご利用できる

9つのサービス

依頼試験

企業から依頼を受けて、ハイテクプラザ各種試験や測定を行い、**結果を成績書として発行**します。



物性試験	引張試験、曲げ試験、抗折試験、硬さ試験など
非破壊試験	CTスキヤンシステムによる製品内部の観察など
寸法・形状測定	表面粗さ、輪郭形状、円筒形状、三次元座標など
環境試験	対候試験、振動試験など
分析	元素分析、形態観察、表面分析、化合物構造解析など

試作

試作内容を協議のうえ試作等仕様書に基づいて部品等の試作を行い、**試作品をお返し**します。

