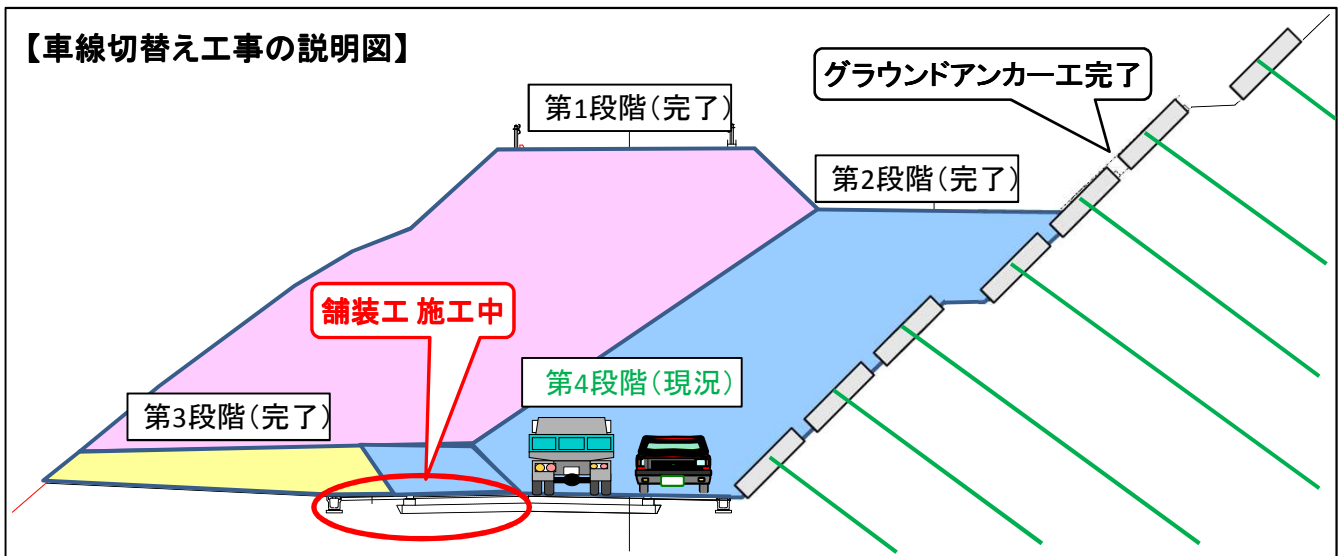


# いわき石川線（上釜戸工区）大規模地すべり災害復旧工事 最新情報

## 1. 車線切替えが『第4段階』へ移行しました。

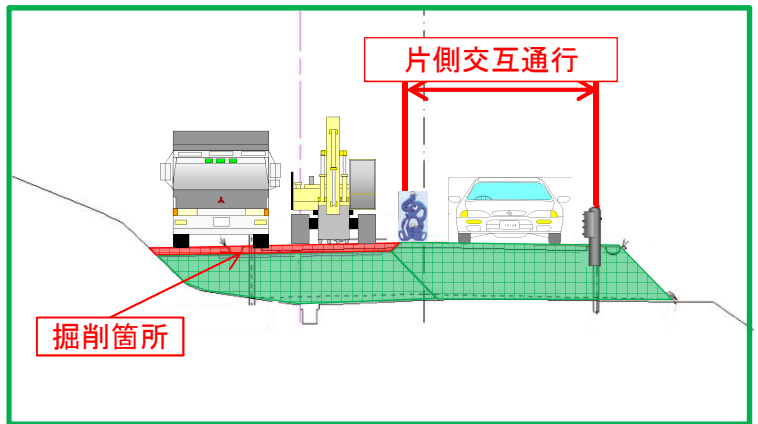
6月6日から13日にかけて、終日片側交互通行規制を実施し、地すべり発生以前の元の道路まで掘り下げ、最終段階である『第4段階』へ移行しました。第3から第4段階への移行は、高低差約3mを掘削することから、片側交互で車両を通しながらの施工のため、ステップ1～3のように細かく切り替え、細心の注意を払う中での作業となりました。

車線規制中は、「幅員が狭い」、「車線が変わる」など、大変ご迷惑をお掛けいたしました。皆様のご協力のおかげで、狭い場所での車線切替え難工事を無事に終えることができました。ありがとうございました。



## 片側交互通行規制中の工事経過

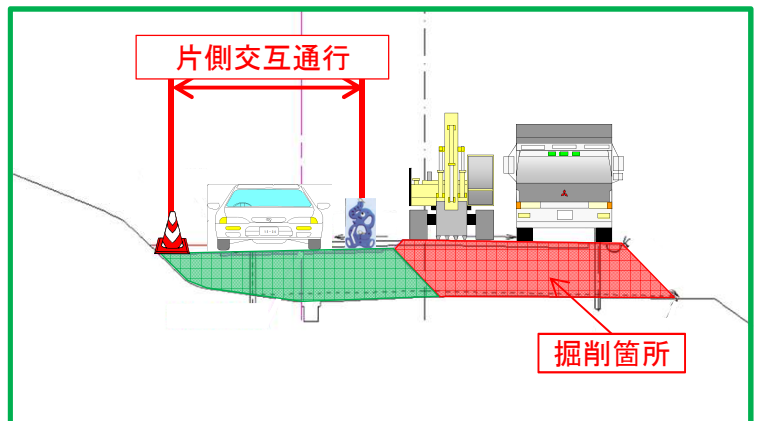
### ステップ1



石川方面に向かう車線の幅員を確保しながら、いわき方面に向かう車線を掘削し舗装を行う。



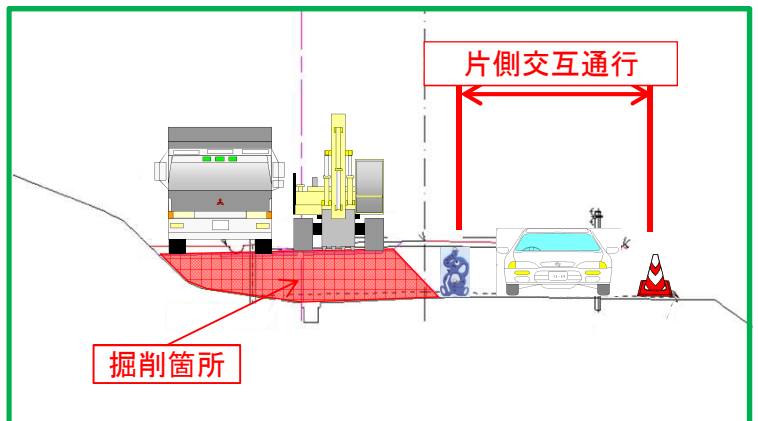
### ステップ2



車線を切り替えて、石川方面に向かう車線を掘削し舗装を行う。



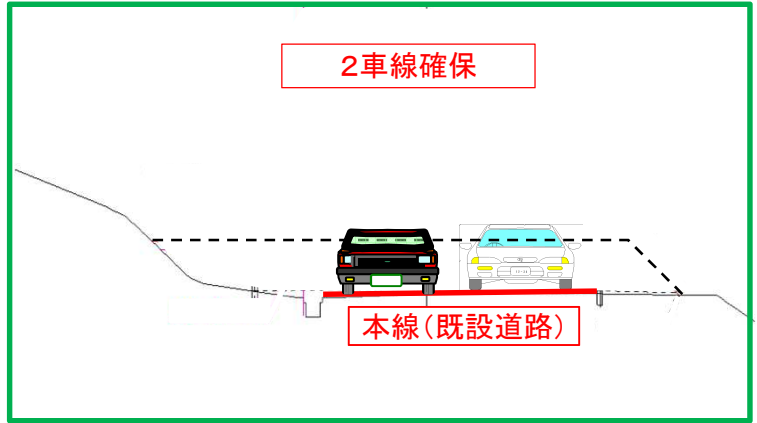
### ステップ3



さらに車線を切り替えて、いわき方面に向かう車線を掘削し舗装を行う。



車線切替え完了



## 2. 今後の工事予定について

今後は、いわき側の区間において、1車線ずつ道路を復旧していきます。下写真内赤範囲の歩道・車道を7月中旬まで施工し、残る青範囲の歩道・車道の復旧に移行していきます。その際に、片側ずつ仕上げることで、通行可能な車線が1車線となることから、終日片側交互通行規制を実施します。7月中旬から下旬頃までの約2週間を予定しておりますので、再度、ご理解ご協力のほど、よろしくお願いいたします。なお、規制中は前回の規制と同様に、日中は交通誘導員、夜間は工事用信号機を配置しますので、**誘導員の合図、信号機の見落とし、スピードの出し過ぎ等にご注意**いただき、安全運転での走行をお願いいたします。



【事務担当】復旧・復興課 道路担当 副主査 田村 健太郎 電話：0246(35)6075  
【施工者】渡辺・常磐開発・福浜大一定建設工事共同企業体 現場代理人 猪狩正二