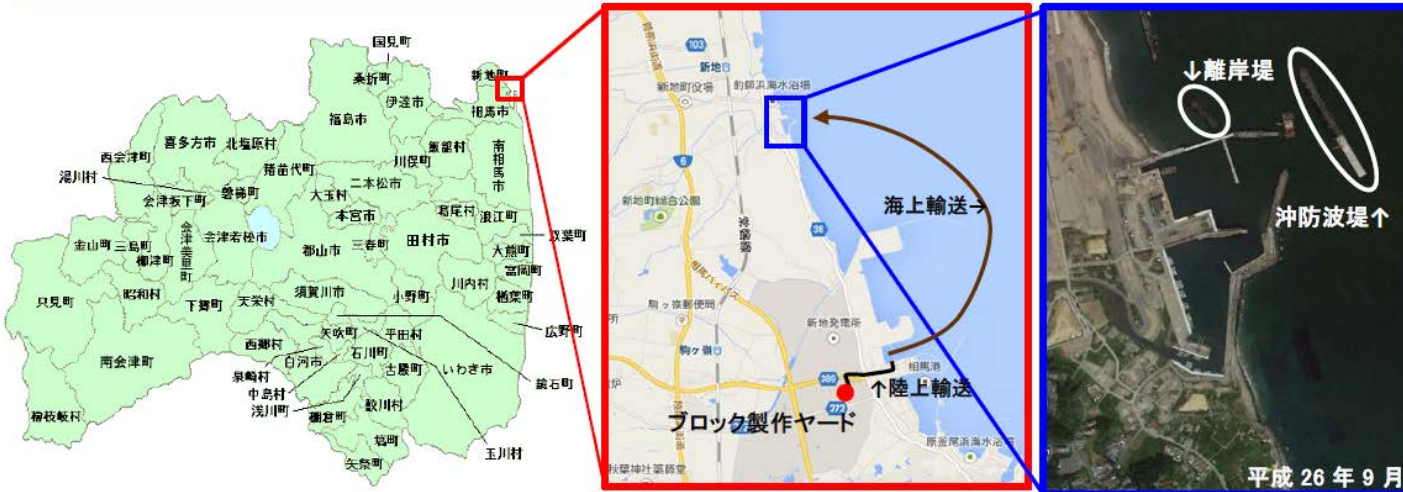


インフォメーション

相馬港湾建設事務所news

災害復旧工事の実施状況について (釣師浜漁港内の復旧状況)



現在、釣師浜漁港内にて、東日本大震災の津波により被災した沖防波堤・離岸堤等の復旧工事を行っております。復旧概要としては、沖防波堤・離岸堤共にコンクリートブロックによる高上げ工事（一部現場打設のコンクリート高上げ）を行っており、完成は平成27年3月を予定しております。ブロックは、最大で25トン/個あり、相馬港で製作・積出し、現地まで船で輸送し設置しています。

大型トレーラによる陸上輸送



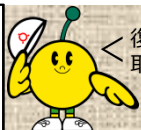
起重機船による海上輸送



離岸堤の復旧状況



ブロックの設置(沖防波堤)



復旧・復興に向けた
取り組みを紹介します

福島県 公共土木施設復旧・復興情報
～ふるさとの再生と帰還にむけて～ 福島県土木部

Web版はコチラ→ <http://www.pref.fukushima.lg.jp/sec/41025a/dobokufukkou-top.html>

なめつ

■滑津川において、水門工事に着手！！

いわき市平下高久字南谷地地内における水門工事につきましては、地元の皆様方のご協力により、平成27年1月から工事に着手することとなりました。

工事期間は、平成27年1月から平成28年9月までを予定しています。

工事期間中ご不便をおかけいたしますが、早期の復旧・復興にご理解ご協力のほど、よろしくお願いいたします。

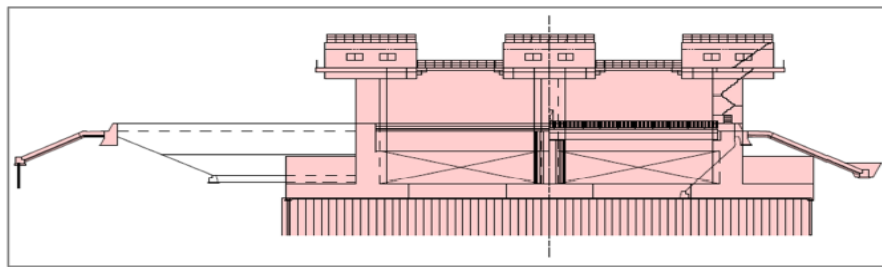
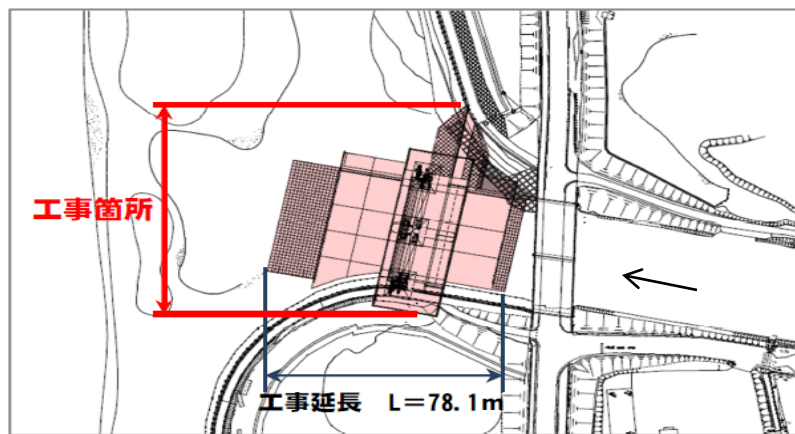
【工事箇所】



【現在の状況】 H26. 7 撮影



【完成イメージ】



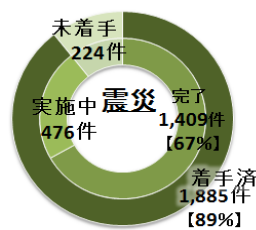
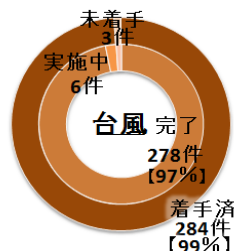
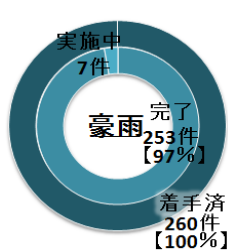
Report

■【県土木部全体】平成23年度被災・災害復旧事業の進捗状況（平成26年12月31日現在）

- ・東日本大震災 着手 **89%** 完了 **67%**
- ・新潟・福島豪雨 着手 **100%** 完了 **97%**
- ・台風15号 着手 **99%** 完了 **97%**

※率の算定は事業実施箇所数に対し、事業着手した箇所数の割合を着手率、事業完了した箇所数の割合を完了率、として算出しています。

※帰還困難区域等の査定が未実施の箇所は含まれていません。今後の査定実施により対象が増加する場合があります。



福が満開、福のしま。

福島県土木部 土木企画課 防災担当

TEL:024-521-7890 FAX:024-521-7950

Mail:doboku_bousai@pref.fukushima.lg.jp