



募集

あなたの作品をお待ちしています 第69回福島県総合美術展覧会

県文化センターで6月19日(金)から28日(日)に開催する「県展」の作品を募集します。

部門 日本画・洋画・彫刻・工芸美術・書

応募方法 申込書に必要事項を記入の上、作品とともに、次の日時に所定の場所に搬入

搬入日時 6月2日(火) 午前9時30分～午後5時30分

搬入場所 県文化センター(福島市春日町)など県内10か所

※開催要項・申込書は、最寄りの県地方振興局や各市町村教育委員会でも入手できるほか、ホームページからもダウンロードできます。



問 県庁文化振興課 ☎024(521)7154

福島県展

検索

お願い

交通事故から子どもたちを守りましょう 新入学(園)児童・園児の交通事故防止運動

4月6日(月)から12日(日)までの7日間、新入学(園)児童・園児の交通事故防止運動が行われます。家庭・学校・地域が一体となって交通安全教育などを推進し、新入学(園)児童・園児を交通事故から守りましょう。

スローガン 「ルールむし しん号むしは わるいむし」

運動の重点

- 新入学(園)児童・園児の交通事故防止
- 全ての座席のシートベルトとチャイルドシートの正しい着用の徹底

問 県庁生活交通課 ☎024(521)7158

案内

家庭菜園で採れた作物が検査できます 非破壊式放射能検査について

県消費生活センターでは、非破壊式測定器による食品などの放射能検査を実施しています。非破壊式測定器では細かく切り刻む手間が無く、検査した食品を料理に使うことができます。

- 家庭菜園の農作物や野菜・キノコが検査対象です。販売目的のものや、流通品は対象外となりますのでご注意ください。
- 検査には電話予約が必要です。詳しくは、下記までお問い合わせください。

問 県消費生活センター受付専用電話 ☎024(521)8397
(土・日・祝休日を除く午前9時～午後5時)

福島県消費生活課

検索

募集

ふくしま復興県民債

県民の皆さんに県の復興へ向けた取り組みに参加していただくため、「ふくしま復興県民債」を発行します。

対象 県内在住・勤務・本県出身の個人または県内に営業拠点がある法人・団体など

申込限度額 10万円～2千万円(10万円単位)

発行総額 40億円 **償還年限** 5年

購入方法 東邦銀行、福島銀行、大東銀行および県内8信用金庫の本・支店で購入できます(発行総額を超えた時点で終了)。詳しくは、取扱金融機関にお問い合わせください。

募集期間 5月20日(水)～26日(火)

利率 5月19日(火)午後12時に決定予定 **発行日** 5月29日(金)

問 県庁財政課 ☎024(521)7029

案内

子育て世帯を応援！ ファミたんカードが新しくなりました

企業・地域・行政が連携して子育て世帯を応援する「ファミたんカード」が新しくなりました。カードを協賛店で提示すると、お店のご厚意により割引やプレゼントなど、さまざまなサービスを受けることができます。



現在、有効期限が「平成32年3月末」のカードを配付しています。まだお持ちでない人は、お住まいの市町村の子育て支援担当課でお申し込みください。

配布対象と枚数 18歳未満(18歳に達して最初の3月31日を迎えるまで)の子ども1人につき1枚

問 県庁子ども・青少年政策課 ☎024(521)7198

ファミたんカード

検索

案内

保健所で保護している犬・猫をお譲りします

各保健所で保護収容した犬・猫を、愛情と責任をもって飼うことを約束できる皆さんへお譲りしています。譲り受けの申し込み方法や、譲渡対象の犬・猫の情報は、下記のホームページをご覧ください。

また、飼い犬・猫が行方不明になった場合は、すみやかに最寄りの保健所までご連絡ください。



問 県庁食品生活衛生課 ☎024(521)7245

福島県犬猫譲渡

検索

主な震災関連相談窓口一覧

おかけ間違いのないようご注意ください。

生活	県内の仮設住宅への入居や被災住宅の支援に関して	被災者住宅相談窓口専用ダイヤル 月～金曜日：午前9時～午後5時(祝日を除く)	☎024(521)7698
	県内外に避難した人の相談窓口	県庁避難者支援課 または 避難元(先)の自治体 月～金曜日：午前8時30分～午後5時15分(祝日を除く)	☎024(523)4157
その他	県政に関する総合相談窓口 (相談窓口がわからない場合はこちらから)	県庁県民広聴室 県政相談コーナー 月～金曜日：午前9時～正午、午後1時～午後4時(祝日を除く) このほか各地方振興局にも県政相談コーナーがあります。	☎0120(899)721 フリーダイヤル ☎024(521)7017



施設インフォメーション

EVENT INFORMATION

ビッグパレットふくしま [Q 検索](#)

●郡山市南二丁目 ☎024(947)8010

4月4日(土)・5日(日)

“わくわく夢体験!今年もみんなで大騒ぎ!!”
第10回ペットカーニバル ※

4月7日(火)

福島県中小企業家同友会郡山地区献血イベント

4月24日(金)・25日(土)

2015ふくしま春ニットフェア

4月25日(土)・26日(日)

建築家とつくる家づくり展

福島県文化センター [Q 検索](#)

●福島市春日町 ☎024(534)9191

4月5日(日)～5月10日(日)

岩合光昭写真展『ねこ』 ※

4月19日(日)

ザ・ガ～まるちよばカンパニー 1st JAPAN TOUR ※

4月25日(土)・26日(日)

第33回 波恵ダンス発表会 ※

5月31日(日)

第27回 松栄おどり ※

クラッセふくしま [Q 検索](#)

●福島市三河南町 ☎024(525)4098

4月1日(水)～5日(日)

織物大好き仲間たちVol.4

4月19日(日)

スポーツ吹矢体験会と公開練習会

5月4日(月・祝)～10日(日)

第6回ヨークカルチャー絵画教室作品展

※印のイベントは前売り券などが必要な有料のイベントです
(他のイベントは入場無料)。

●予定につき内容が変更される場合があります。このほかにも
たくさんイベントが開催されます。

福島県立美術館 [Q 検索](#)

●福島市森合字西養山1

☎024(531)5511

長期休館のお知らせ

県立美術館は、4月6日(月)から平成28年3月31日(木)
(予定)まで、空調設備等改修工事のため休館いたします。

福島県立博物館 [Q 検索](#)

●会津若松市城東町1-25

☎0242(28)6000

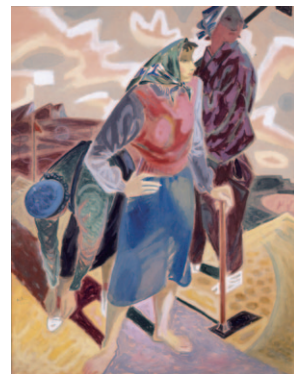
「ふるさと会津の人と四季—福島県立美術館名品展—」

昨年開館30周年を迎えた県立美術館が収蔵する近現代の欧
米・日本の美術と県出身作家の作品の中から、会津出身・ゆかり
の画家たちの名品をご覧いただく展覧会を開催します。

会津地方の美術を育む風土は、日本画の湯田玉水、坂内青嵐、
酒井三良、水彩画の相田直彦、春日部たすく、渡部菊二など、個性
あふれる画家たちを輩出しました。会津坂下町出身の斎藤清は、
会津の風景を独自の造形感覚で表現し、戦後日本を代表する版
画家となりました。

会津の画家たちによる多彩な近代美術の魅力を、約50点の日
本画、水彩画、版画により探っていきます。

- 開催期間:5月2日(土)～6月21日(日)
- 観覧料:一般・大学生270円、高校生以下無料
- 休館日:月曜日 ※月曜日が祝休日の場合は開館し、翌火曜日休館します



「勤労の娘たち」渡部菊二

環境水族館 アクアマリンふくしま [Q 検索](#)

●いわき市小名浜字辰巳町50

☎0246(73)2525

「潮干狩り」

世界最大級のタッチプール「蛇の目ビーチ」が4月25日(土)に海開
きします。はだしになって磯の生き物と触れ合ってみませんか。採った
アサリは持ち帰ることができます。ぜひご参加ください。

- 開催期間:5月10日(日)～6月28日(日)の毎週日曜日
- 入館料:一般・大学生1,600円、高校生・小中学生800円、未就学児無料
(潮干狩りへの参加には別途参加料が必要)
- 年中無休



「潮干狩り」

福島県文化財センター白河館 まほろん [Q 検索](#)

●白河市白坂一里段86

☎0248(21)0700

「ゴールデンウィークまほろんまつり」

まほろん収蔵庫を探検する「バックヤード・ツアー」、「火おこし
体験」や「弓矢体験」、「紙かぶとづくり」などの特別体験メニュー
を日替わりで開催します。ご家族の皆さんで楽しみながら、まほ
ろんに親しんでいただくイベントです。ぜひご参加ください。

- 開催期間:5月2日(土)～6日(水・休)
- 観覧料:無料(体験によっては材料費をいただくコーナーがあります)
- 休館日:月曜日 ※5月4日(月・祝)は開館、5月7日(木)は休館します



「弓矢体験の様子」

主な震災関連相談窓口一覧

福島県 相談窓口一覧

[Q 検索](#)

原子力 災害	放射線に関する問い合わせ	電話相談窓口 月～金曜日:午前8時30分～午後6時30分 土日祝日:午前8時30分～午後4時	☎0120(988)359 フリーダイヤル
	原子力損害賠償などに 関する問い合わせ	電話相談窓口 月～金曜日:午前8時30分～午後5時15分(祝日を除く) ※毎週水曜日午後1時～5時は弁護士による電話法律相談を実施 巡回法律相談 県内7方部において弁護士による無料の対面相談を実施(予約制)	☎024(523)1501
健康	県民健康調査の実施に 関する問い合わせ	県立医科大学 放射線医学県民健康管理センター 月～金曜日:午前9時～午後5時(祝日を除く)	☎024(549)5130

