

復旧・復興 -福島県土木部- インフォメーション

Vol.29

2015.6.22

Fukushima

相双建設事務所news

浪江町の海岸で復旧工事に着手！

たなしお うけど なかはま なみえ なかはま
(棚塩地区海岸、請戸中浜地区海岸、浪江中浜地区海岸)

東日本大震災により被災した浪江町の3つの海岸で復旧工事に着手しました。

浪江町の棚塩地区海岸、請戸中浜地区海岸、浪江中浜地区海岸で、堤防工や消波工の復旧工事を、延長L=2,462mにわたり行います。災害復旧工事に着手するにあたり、平成27年6月3日(水)に安全祈願祭・着工式が開催されました。



着工式

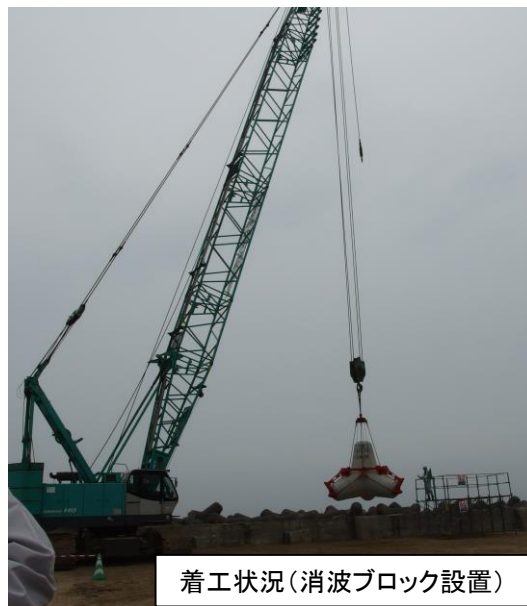


開始ボタン押下

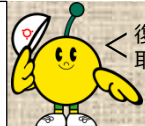
○概要図



【各海岸の概要】	
棚塩地区海岸 (双葉郡浪江町大字棚塩地内) 事業主体: 福島県 事業期間: 平成25年～平成29年度 施工延長: L=1,041.7m 施工内容: 堤防工、離岸堤	
請戸中浜地区海岸 (双葉郡浪江町大字請戸地内) 事業主体: 福島県 事業期間: 平成25年～平成29年度 施工延長: L=931.8m 施工内容: 堤防工、離岸堤、人工リーフエ	
浪江中浜地区海岸 (双葉郡浪江町大字中浜地内) 事業主体: 福島県 事業期間: 平成25年～平成29年度 施工延長: L=488.5m 施工内容: 堤防工、消波工	



着工状況(消波ブロック設置)



福島県 公共土木施設復旧・復興情報

～ふるさとの再生と帰還にむけて～ 福島県土木部

Web版はコチラ→ <http://www.pref.fukushima.lg.jp/sec/41025a/dobokufukkou-top.html>

■相馬港3号ふ頭第4号岸壁の供用開始！

相馬港3号ふ頭第4号岸壁が、平成27年5月14日（木）から供用開始しました。

3号ふ頭は、平成11年度から整備着手しており、東日本大震災の影響も受けましたが、平成26年3月の第1号岸壁供用に続き、この度第4号岸壁も供用開始となりました。



いわき建設事務所news

べんてんがわ

■弁天川水門安全祈願祭を実施！

いわき市平沼ノ内地内の弁天川において、平成27年4月28日（木）に水門の本体コンクリート打設が開始されました。これに併せ安全祈願祭を行いました。

弁天川水門は、津波や高潮から地域の人命・財産を守るため平成26年6月より工事に着手し、基礎工事をを行い、今回本体コンクリートの打設を開始しました。今後、水門の機械、建築工事をを行い、平成28年3月末に完成予定です。



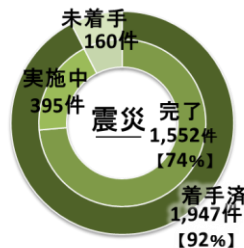
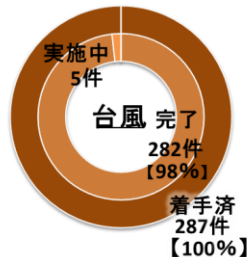
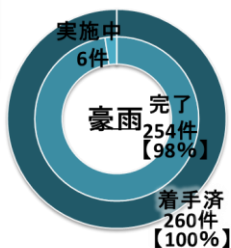
Report

■【県土木部全体】平成23年被災・災害復旧事業の進捗状況（平成27年5月31日現在）

- ・東日本大震災 着手 **92%** 完了 **74%**
- ・新潟・福島豪雨 着手 **100%** 完了 **98%**
- ・台風15号 着手 **100%** 完了 **98%**

※率の算定は事業実施箇所数に対し、事業着手した箇所数の割合を着手率、事業完了した箇所数の割合を完了率、として算出しています。

※「最悪困難区域」の査定が未実施の箇所は含まれていません。今後の査定実施により対象が増加する場合があります。



福が満開、福のしま。