

## 県民健康調査「甲状腺検査（本格検査）」実施状況

## I 調査概要

## 1. 目的

子どもたちの健康を長期に見守るために、現時点での甲状腺の状態を把握するための1回目の検査（先行検査）に引き続き、甲状腺の状態を継続して確認するための検査（本格検査）を実施している。

## 2. 対象者

先行検査における対象者（平成4年4月2日から平成23年4月1日までに生まれた福島県民）に加え、本格検査では平成23年4月2日から平成24年4月1日までに生まれた福島県民にまで拡大して検査を実施している。

## 3. 実施期間

平成26年4月2日から検査を開始し、平成26年度及び平成27年度の2か年で全ての対象者に検査を実施している。

その後は、対象者が20歳までは2年ごと、それ以降は5年ごとに検査を実施し、長期にわたり検査を実施する。

## 4. 実施機関

福島県から委託を受けた福島県立医科大学が、福島県内外の医療機関等と連携して実施している。

一次検査については、対象者の利便性を考慮し、県内各地の医療機関でも検査が受診できるよう調整を進めており、平成27年6月30日現在、協定を締結した24検査実施機関において検査が可能となっている。

また、福島県外の検査実施機関については、平成27年6月30日現在、全都道府県計98の検査実施機関と協定を締結している。

二次検査については、県内では平成25年7月から郡山市及びいわき市の2か所、平成26年8月からは会津若松市の1か所の検査実施機関において実施しており、県外でも平成25年11月から検査を開始し、平成27年6月30日現在、28か所の検査実施機関において検査が可能となっている。

## 5. 検査方法

## (1) 一次検査

超音波画像診断装置により甲状腺の超音波検査を実施。

なお、検査の結果は、以下の基準により複数の専門医により判定している。

(i) A判定：A1、A2判定の場合は次回（平成28年度以降）の検査まで経過観察としている。

(A1) 結節やのう胞を認めなかった場合。

(A2) 5.0 mm以下の結節や20.0 mm以下ののう胞を認めた場合。

(ii) B判定：B判定の場合は二次検査を実施している。

5.1 mm以上の結節や20.1 mm以上ののう胞を認めた場合。

なお、A2の判定内容であっても、甲状腺の状態等から二次検査を要すると

判断した方については、B判定としている。

(iii) C判定：C判定の場合は二次検査を実施している。

甲状腺の状態等から判断して、直ちに二次検査を要する場合。

### (2) 二次検査

一次検査の結果、B判定またはC判定となった場合は、二次検査の対象となる。二次検査では、詳細な超音波検査、血液検査及び尿検査を行い、必要に応じて穿刺吸引細胞診を実施する。早期に診察が必要と判断した方については優先的に二次検査を実施する。

### (3) 検査の流れ

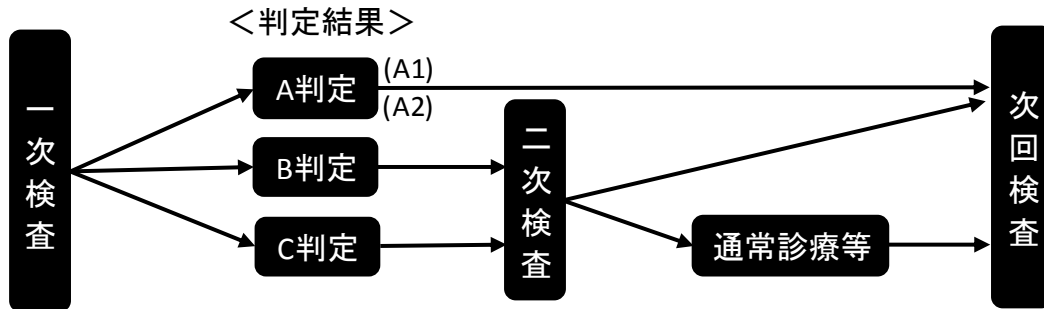


図 1. 検査の流れ

## 6. 実施対象年度別市町村

平成 26 年度及び平成 27 年度の各実施対象市町村は次のとおり。

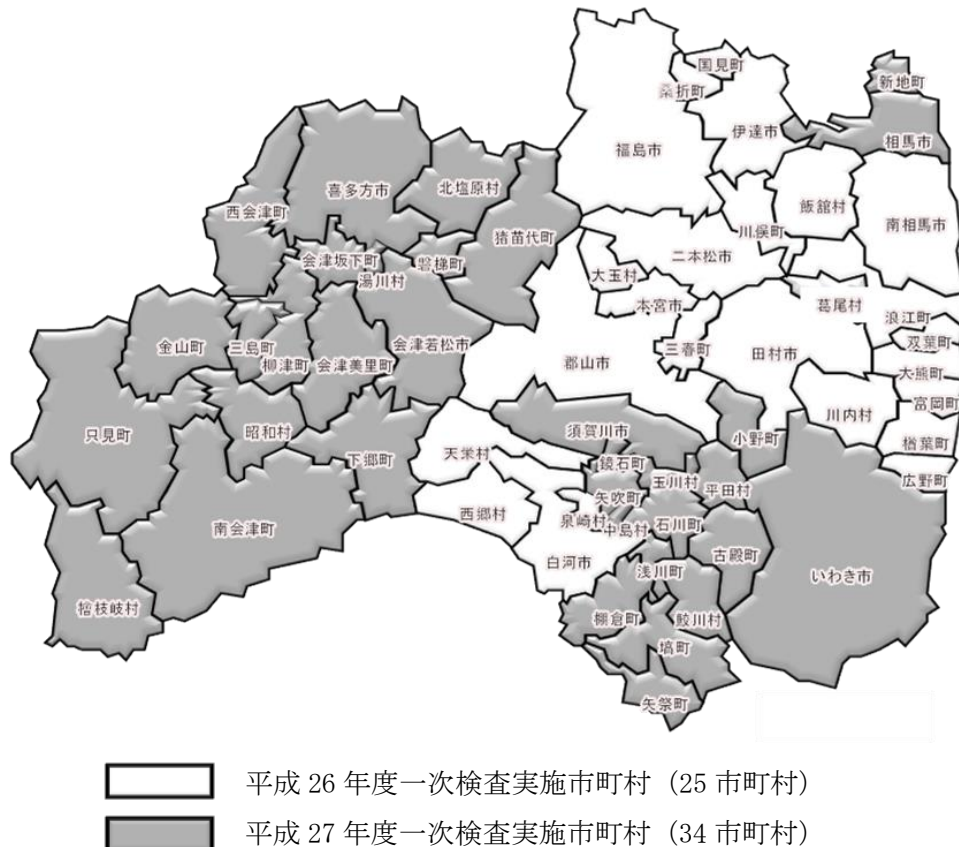


図 2. 実施対象年度別市町村

## II 調査結果概要（平成 27 年 6 月 30 日現在）

### 1. 一次検査結果

#### （1）一次検査実施状況

平成 26 年 4 月 2 日から検査を開始し、平成 26 年度の 25 市町村に加え、平成 27 年度は 34 市町村の計 59 市町村 378,778 人（平成 27 年 6 月 30 日現在）を対象として、169,455 人（44.7%）の検査を実施した。※<sup>1,2</sup>

そのうち、153,677 人（90.7%）の受診者について検査結果が確定し、結果通知を発送している。※<sup>3</sup>

検査結果は A 判定（表 1 の A1 及び A2 判定）の方が 152,454 人（99.2%）、B 判定の方が 1,223 人（0.8%）、C 判定の方は 0 人であった。

表1. 一次検査進捗状況

平成27年6月30日現在

	対象者数 (人) ア	受診者数(人)		判定率 (%) ウ (ウ/イ)	結果判定数(人)			
		受診率 (%) イ (イ/ア)	うち県外 受診		判定区分別内訳(割合(%))			
					A		二次検査対象者	
					A1 エ(エ/ウ)	A2 オ(オ/ウ)	B カ(カ/ウ)	C キ(キ/ウ)
平成26年度 実施対象市町村計	216,779	149,065 (68.8)	8,570	147,820 (99.2)	61,596 (41.7)	85,051 (57.5)	1,173 (0.8)	0 (0.0)
平成27年度 実施対象市町村計	161,999	20,390 (12.6)	19	5,857 (28.7)	2,288 (39.1)	3,519 (60.1)	50 (0.9)	0 (0.0)
合計	378,778	169,455 (44.7)	8,589	153,677 (90.7)	63,884 (41.6)	88,570 (57.6)	1,223 (0.8)	0 (0.0)

表2. 結節・のう胞の人数・割合

平成27年6月30日現在

	結果確定数(人) ア	アに対する結節・のう胞の人数(割合(%))			
		結節		のう胞	
		5.1mm以上 イ (イ/ア)	5.0mm以下 ウ (ウ/ア)	20.1mm以上 エ (エ/ア)	20.0mm以下 オ (オ/ア)
平成26年度 実施対象市町村計	147,820	1,169 (0.8)	911 (0.6)	2 (0.0)	85,430 (57.8)
平成27年度 実施対象市町村計	5,857	50 (0.9)	37 (0.6)	0 (0.0)	3,534 (60.3)
合計	153,677	1,219 (0.8)	948 (0.6)	2 (0.0)	88,964 (57.9)

※<sup>1</sup> 市町村別受診状況は、資料 1 のとおり。

※<sup>2</sup> 本県以外の都道府県別受診状況は、資料 2 のとおり。

※<sup>3</sup> 市町村別結果状況は、資料 3 のとおり。

- 小数点第一位で表示されている割合のものは、四捨五入の関係で合計が 100%にならない場合がある。
- 対象者等については、重複の精査等を行っているため、既出の報告者数と異なっている。

## (2) 年齢階級別受診率

平成 26 年度実施対象市町村の平成 26 年 4 月 1 日時点の年齢階級別の受診率は、18 歳以上の年齢階級で 22.3%と、他の年齢階級に比べ低くなっている。

表3.平成26年度実施対象市町村における年齢階級別受診率

平成27年6月30日現在

		計	年齢階級別内訳			
			2～7歳	8～12歳	13～17歳	18～21歳
平成26年度実施対象市町村計	対象者数(人) ア	216,779	56,385	53,375	57,782	49,237
	受診者数(人) イ	149,065	41,757	48,266	48,060	10,982
	受診率(%) イ/ア	68.8	74.1	90.4	83.2	22.3

- 平成 27 年度実施対象市町村については検査が進捗していないため未集計。
- 年齢階級は平成 26 年 4 月 1 日時点の年齢。

## (3) 先行検査結果との比較

本格検査で A 判定 (A1 及び A2 判定) と判断された 152,454 人のうち、先行検査で A 判定 (A1 及び A2 判定) だった方が 142,399 人 (93.4%) となっている。

また、本格検査で B 判定と判断された 1,223 人のうち先行検査で A 判定 (A1 及び A2 判定) だった方が 823 人 (67.3%) となっている。

表4.先行検査結果との比較

平成27年6月30日現在

		本格検査 結果確定数 注1 ア	先行検査結果内訳 注2					
			A		B エ (エ/ア)	C オ (オ/ア)	受診なし カ (カ/ア)	
			A1 イ (イ/ア)	A2 ウ (ウ/ア)				
本格 検査 結果	A	A1	63,884 (100.0)	51,823 ( 81.1)	5,719 ( 9.0)	51 ( 0.1)	0 ( 0.0)	6,291 ( 9.8)
		A2	88,570 (100.0)	28,168 ( 31.8)	56,689 ( 64.0)	234 ( 0.3)	0 ( 0.0)	3,479 ( 3.9)
	B	1,223 (100.0)	270 ( 22.1)	553 ( 45.2)	358 ( 29.3)	0 ( 0.0)	42 ( 3.4)	
	C	0 (0.0)	0 ( 0.0)	0 ( 0.0)	0 ( 0.0)	0 ( 0.0)	0 ( 0.0)	
	合計	153,677 (100.0)	80,261 ( 52.2)	62,961 ( 41.0)	643 ( 0.4)	0 ( 0.0)	9,812 ( 6.4)	

注 1 上段は本格検査結果確定数 (人)、下段は割合 (%)

注 2 上段は本格検査結果確定者に対する先行検査結果数 (人)、下段は本格検査結果に占める割合 (%)

## 2. 二次検査結果

### (1) 二次検査実施状況

平成 26 年 6 月からは本格検査対象者についても二次検査を実施しており、対象者 1,223 人のうち 767 人 (62.7%) が受診し、そのうち 669 人 (87.2%) が二次検査を終了している。

※<sup>4</sup>

その 669 人のうち、190 人 (表 5 の次回検査 A1 の 28 人と A2 の 162 人) (28.4%) は詳細な検査の結果 A1 もしくは A2 判定相当として、次回検査となった。

一方、479 人 (71.6%) は、概ね 6 か月後または 1 年後に通常診療 (保険診療) となる方等であった。

表5. 二次検査進捗状況

平成27年6月30日現在

	対象者数 (人) ア	受診者数(人) 受診率 (%) イ (イ/ア)	確定率 (%) ウ (ウ/イ)	結果確定数(人)			
				次回検査		通常診療等	
				A1 エ (エ/ウ)	A2 オ (オ/ウ)	カ (カ/ウ)	うち細胞診受診者 キ (キ/カ)
平成26年度 実施対象市町村計	1,173	752 (64.1)	659 ( 87.6)	28 ( 4.2)	161 (24.4)	470 (71.3)	87 ( 18.5)
平成27年度 実施対象市町村計	50	15 (30.0)	10 ( 66.7)	0 ( 0.0)	1 (10.0)	9 (90.0)	1 ( 11.1)
合計	1,223	767 (62.7)	669 ( 87.2)	28 ( 4.2)	162 (24.2)	479 (71.6)	88 ( 18.4)

※<sup>4</sup> 市町村別実施状況は資料5のとおり。

- 次回検査は一次検査基準で A1、A2 の範囲内であることが確認された方(甲状腺に疾病のある方を含む)。
- 通常診療等は概ね 6 か月後または 1 年後に経過観察(保険診療)する方及び A2 基準値を超える等の方。

(2) 細胞診等結果

穿刺吸引細胞診を行った方のうち、25 人が「悪性ないし悪性疑い」の判定となった。

25 人の性別は男性 11 人、女性 14 人であった。また、二次検査時点での年齢は 10 歳から 22 歳 (平均年齢は 17.0 ± 3.2 歳)、腫瘍の大きさ 5.3mm から 17.4mm (平均腫瘍径は 9.4 ± 3.4mm) であった。

なお、25 人の先行検査の結果は、A 判定が 23 人 (A1 が 10 人、A2 が 13 人)、B 判定が 2 人であった。

表 6. 平成 26 年度実施対象市町村細胞診結果 (平均年齢と平均腫瘍径の ( ) 内は範囲を示す)

平成 26 年度実施対象市町村	
・悪性ないし悪性疑い	25 人※ <sup>5</sup>
・男性：女性	11 人：14 人
・平均年齢	17.0 ± 3.2 歳 (10-22 歳)、震災当時 13.2 ± 3.2 歳 (6-18 歳)
・平均腫瘍径	9.4 ± 3.4 mm (5.3-17.4 mm)

※<sup>5</sup> 手術症例については資料6のとおり。

(3) 細胞診等で悪性ないし悪性疑いであった 25 人の年齢、性分布

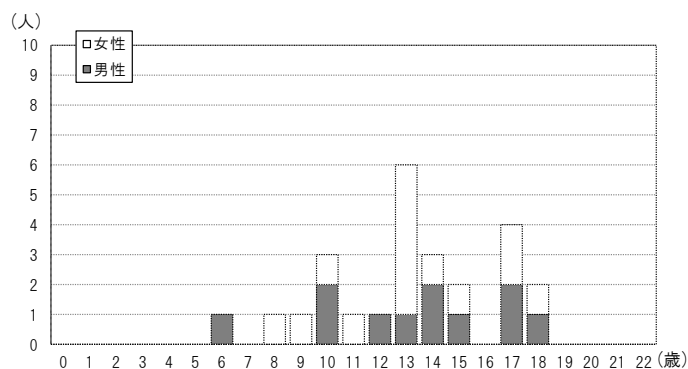


図 3. 平成 23 年 3 月 11 日時点の年齢による分布

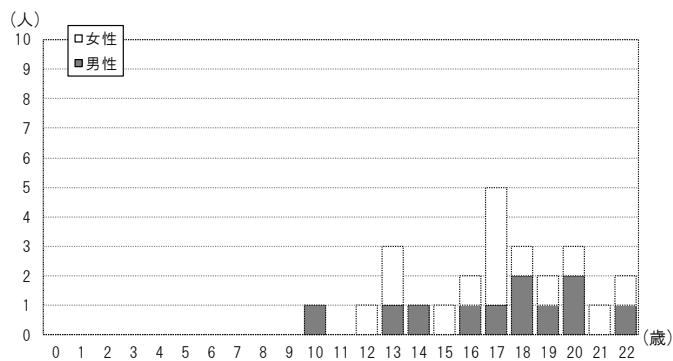


図4. 二次検査時点の年齢による分布

(4) 細胞診等による悪性ないし悪性疑い 25 人の基本調査結果

25 人のうち基本調査問診票を提出した方は 14 人 (56.0%) で、結果が通知された方は 14 人であった。このうち 1mSv 未満の方は 4 人で、最大実効線量は 2.1mSv であった。

今後も、引き続き問診票の意義や重要性を説明し提出していただくよう働きかけていく。

表7基本調査提出者の実効線量推計内訳(人)

平成27年6月30日現在

実効線量 (mSv)	震災時年齢(歳)								合計	
	0~5		6~10		11~15		16~18		男性	女性
	男性	女性	男性	女性	男性	女性	男性	女性		
1未満	0	0	1	0	0	2	1	0	2	2
2未満	0	0	0	1	2	2	1	2	3	5
5未満	0	0	1	0	0	0	1	0	2	0
10未満	0	0	0	0	0	0	0	0	0	0
20未満	0	0	0	0	0	0	0	0	0	0
20以上	0	0	0	0	0	0	0	0	0	0
合計	0	0	2	1	2	4	3	2	7	7

- 推計値は外部被ばく実効線量を推計したもの。

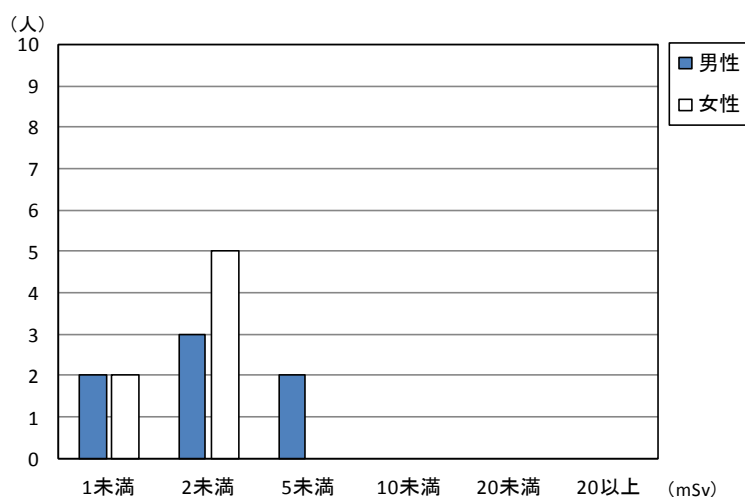


図5. 基本調査提出者の実効線量推計内訳

(5) 血液検査及び尿中ヨウ素 (平成 27 年 6 月 30 日現在)

表8. 血液データ 平均±SD (異常値の割合)

	FT4 注3 (ng/dL)	FT3 注4 (pg/mL)	TSH 注5 ( $\mu$ IU/mL)	Tg 注6 (ng/mL)	TgAb 注7 (IU/mL)	TPOAb 注8 (IU/mL)
基準値	0.95~1.74	2.13~4.07 注9	0.340~3.880	32.7 以下	28.0 未満	16.0 未満
悪性ないし悪性疑い25人	1.2 ± 0.2 (4.0%)	3.5 ± 0.4 (0.0%)	1.7 ± 1.0 (12.0%)	28.1 ± 39.0 (20.0%)	— (24.0%)	— (20.0%)
その他642人	1.2 ± 0.2 (7.3%)	3.6 ± 0.6 (6.4%)	1.4 ± 0.9 (9.5%)	23.9 ± 43.0 (14.3%)	— (8.7%)	— (8.1%)

表9. 尿中ヨウ素データ

( $\mu$ g/day)

	最小値	25%値	中央値	75%値	最大値
悪性ないし悪性疑い25人	60	109.5	190	437.5	1,370
その他639人	33	117	185	356	11,800

注3 FT4 (遊離サイロキシシン) …ヨードの数が4つの甲状腺ホルモン。甲状腺中毒症では高値 (代表的疾患: バセドウ病)、甲状腺機能低下症では低値 (代表的疾患: 橋本病) になることが多い。

注4 FT3 (遊離トリヨードサイロニン) …ヨードの数が3つの甲状腺ホルモン。甲状腺中毒症では高値 (代表的疾患: バセドウ病)、甲状腺機能低下症では低値 (代表的疾患: 橋本病) になることが多い。

注5 TSH (甲状腺刺激ホルモン) …脳の下垂体から出ているホルモンで甲状腺へ甲状腺ホルモンを出すよう命令する。

橋本病では高値、バセドウ病では低値になることが多い。

注6 Tg (サイログロブリン) …甲状腺ホルモンになる直前の物質。甲状腺内に多量に存在する。

甲状腺が破壊されたり、腫瘍がTgを産生していたりする場合に高値になることが多い。

注7 TgAb (抗サイログロブリン抗体) …サイログロブリンに対する自己抗体。橋本病やバセドウ病で高値になることが多い。

注8 TPOAb (抗甲状腺ペルオキシダーゼ抗体) …ペルオキシダーゼという酵素に対しての自己抗体。橋本病やバセドウ病で高値。

注9 基準値は年齢ごとに異なる。

(6) 市町村別二次検査結果（平成27年6月30日現在）

二次検査における悪性ないし悪性疑いの割合は、平成26年度実施対象市町村（国が指定した避難区域等の13市町村及び県北地方など12市町村）が0.02%、平成27年度実施対象市町村（いわき市、県南地方、会津地方などの34市町村）で0.00%となっている。

表 10. 実施対象年度別市町村結果

平成26年度実施対象市町村

	一次検査受診者 (人) ア	二次検査対象者 (人) イ	二次検査対象者 の割合(%) イ/ア	二次検査受診者 (人)	悪性ないし悪性 疑い(人) ウ	悪性ないし悪性 疑いの割合(%) ウ/ア
川俣町	1,692	20	1.2	17	0	0.00
浪江町	2,106	27	1.3	18	2	0.09
飯舘村	722	12	1.7	10	0	0.00
南相馬市	8,235	72	0.9	54	2	0.02
伊達市	8,869	82	0.9	74	6	0.07
田村市	4,699	48	1.0	37	2	0.04
広野町	521	7	1.3	7	0	0.00
檜葉町	759	4	0.5	3	0	0.00
富岡町	1,486	18	1.2	12	0	0.00
川内村	182	1	0.5	0	0	0.00
大熊町	1,367	10	0.7	8	1	0.07
双葉町	514	2	0.4	0	0	0.00
葛尾村	133	2	1.5	2	0	0.00
福島市	41,048	322	0.8	265	8	0.02
二本松市	7,624	53	0.7	42	1	0.01
本宮市	4,663	30	0.6	23	1	0.02
大玉村	1,232	4	0.3	4	0	0.00
郡山市	44,540	328	0.7	128	1	0.00
桑折町	1,556	14	0.9	7	1	0.06
国見町	1,188	8	0.7	6	0	0.00
天栄村	743	8	1.1	0	0	0.00
白河市	8,994	54	0.6	13	0	0.00
西郷村	2,984	23	0.8	10	0	0.00
泉崎村	928	1	0.1	1	0	0.00
三春町	2,280	23	1.0	11	0	0.00
小計	149,065	1,173	0.8	752	25	0.02



平成27年度実施対象市町村

	一次検査受診者 (人) ア	二次検査対象者 (人) イ	二次検査対象者 の割合(%) イ/ア	二次検査受診者 (人)	悪性ないし悪性 疑い(人) ウ	悪性ないし悪性 疑いの割合(%) ウ/ア
いわき市	4,080	2	0.0	1	0	0.00
須賀川市	7,679	20	0.3	0	0	0.00
相馬市	3,483	2	0.1	2	0	0.00
鏡石町	1,556	4	0.3	1	0	0.00
新地町	785	0	0.0	0	0	0.00
中島村	97	2	2.1	0	0	0.00
矢吹町	275	5	1.8	2	0	0.00
石川町	132	1	0.8	1	0	0.00
矢祭町	34	0	0.0	0	0	0.00
浅川町	83	3	3.6	2	0	0.00
平田村	68	0	0.0	0	0	0.00
棚倉町	135	2	1.5	1	0	0.00
塙町	79	2	2.5	1	0	0.00
鮫川村	20	0	0.0	0	0	0.00
小野町	152	2	1.3	1	0	0.00
玉川村	86	0	0.0	0	0	0.00
古殿町	31	0	0.0	0	0	0.00
檜枝岐村	4	0	0.0	0	0	0.00
南会津町	450	1	0.2	0	0	0.00
金山町	2	0	0.0	0	0	0.00
昭和村	1	0	0.0	0	0	0.00
三島町	0	0	0.0	0	0	0.00
下郷町	13	0	0.0	0	0	0.00
喜多方市	46	0	0.0	0	0	0.00
西会津町	3	0	0.0	0	0	0.00
只見町	155	0	0.0	0	0	0.00
猪苗代町	605	3	0.5	3	0	0.00
磐梯町	86	0	0.0	0	0	0.00
北塩原村	4	0	0.0	0	0	0.00
会津美里町	15	0	0.0	0	0	0.00
会津坂下町	19	0	0.0	0	0	0.00
柳津町	43	0	0.0	0	0	0.00
会津若松市	164	1	0.6	0	0	0.00
湯川村	5	0	0.0	0	0	0.00
小計	20,390	50	0.2	15	0	0.00

合計	169,455	1,223	0.7	767	25	0.01
----	---------	-------	-----	-----	----	------

### 3. こころのケア・サポート

#### (1) 二次検査対象者へのサポート

二次検査対象者については、サポートチームを立ち上げ、心配や不安に対する、こころのケア・サポートに努め、「WEB相談」による質問・相談を受け付けるなどの対応も行っている。

なお、本格検査開始以降、平成27年6月30日現在で、521人のサポートをしており、性別は男性188人、女性333人であった。この方々にのべ885回の相談対応等をしており、その内訳は初回受診時527回（59.5%）、2回目以降受診時338回（38.2%）（うち穿刺吸引細胞診時70回（7.9%））、インフォームドコンセント時20回（2.3%）であった。

また、保険診療移行後についても病院のチームに引き継ぎ、継続して支援を行っている。

(2) 一次検査における検査結果説明について

平成 27 年 7 月から公共施設会場での一次検査では検査結果説明ブースを設置している。希望者には検査終了後、説明ブースにおいて医師が、超音波画像を提示しながら、結果を説明している。諸事情で説明ブースを設置できない会場や学校での検査では、学校説明会での対応や、必要に応じた電話相談などを行っている。

**4. 本格検査（検査 3 回目以降）の検査実施計画**

20 歳を超えるまでは 2 年ごとに市町村順に実施し（現行の枠組み）、それ以降は市町村順の枠組みをなくし、受診者に対し受診時期を分かり易くするため、25 歳、30 歳等の 5 歳時ごとの節目健診を実施する。ただし、25 歳時の検査までは 5 年以上空かないこととする。（具体的な間隔は資料 7 のとおり）

資料 1

市町村別一次検査実施状況

	対象者数 (人) ア	受診者数 (人) イ	うち 県外受診 ※1	受診率 (%) イ/ア	年齢階級別受診者数(人) 年齢階級別内訳(%) ※2				平成27年6月30日現在	
					2～7歳	8～12歳	13～17歳	18～23歳	イのうち県 外居住者 数(人) ウ※3	イのうち県 外居住者 の割合 (%) ウ/イ
平成26年度実施対象市町村										
川俣町	2,460	1,692	38	68.8	404 23.9	571 33.7	587 34.7	130 7.7	54	3.2
浪江町	3,771	2,106	565	55.8	556 26.4	633 30.1	650 30.9	267 12.7	626	29.7
飯館村	1,123	722	32	64.3	176 24.4	269 37.3	234 32.4	43 6.0	38	5.3
南相馬市	12,982	8,235	1,505	63.4	2,141 26.0	2,761 33.5	2,514 30.5	819 9.9	1,720	20.9
伊達市	11,742	8,869	278	75.5	2,216 25.0	2,724 30.7	2,958 33.4	971 10.9	269	3.0
田村市	7,321	4,699	125	64.2	1,059 22.5	1,622 34.5	1,634 34.8	384 8.2	114	2.4
広野町	1,108	521	91	47.0	150 28.8	174 33.4	138 26.5	59 11.3	82	15.7
楢葉町	1,489	759	113	51.0	204 26.9	244 32.1	222 29.2	89 11.7	119	15.7
富岡町	3,101	1,486	339	47.9	376 25.3	431 29.0	475 32.0	204 13.7	379	25.5
川内村	360	182	15	50.6	44 24.2	69 37.9	55 30.2	14 7.7	17	9.3
大熊町	2,499	1,367	316	54.7	435 31.8	444 32.5	358 26.2	130 9.5	353	25.8
双葉町	1,258	514	199	40.9	158 30.7	173 33.7	131 25.5	52 10.1	211	41.1
葛尾村	240	133	13	55.4	29 21.8	53 39.8	41 30.8	10 7.5	12	9.0
福島市	55,732	41,048	1,999	73.7	10,407 25.4	12,566 30.6	13,146 32.0	4,929 12.0	2,419	5.9
二本松市	10,596	7,624	237	72.0	1,843 24.2	2,456 32.2	2,644 34.7	681 8.9	230	3.0
本宮市	6,342	4,663	143	73.5	1,183 25.4	1,497 32.1	1,537 33.0	446 9.6	144	3.1
大玉村	1,684	1,232	20	73.2	344 27.9	398 32.3	382 31.0	108 8.8	24	1.9
郡山市	66,747	44,540	2,066	66.7	10,133 22.8	15,001 33.7	14,748 33.1	4,658 10.5	2,509	5.6
桑折町	2,136	1,556	42	72.8	364 23.4	501 32.2	547 35.2	144 9.3	33	2.1
国見町	1,624	1,188	29	73.2	221 18.6	379 31.9	442 37.2	146 12.3	28	2.4
天栄村	1,101	743	19	67.5	203 27.3	259 34.9	230 31.0	51 6.9	18	2.4
白河市	12,670	8,994	236	71.0	2,424 27.0	2,873 31.9	2,897 32.2	800 8.9	256	2.8
西郷村	4,173	2,984	95	71.5	852 28.6	986 33.0	884 29.6	262 8.8	99	3.3
泉崎村	1,337	928	17	69.4	252 27.2	312 33.6	279 30.1	85 9.2	12	1.3
三春町	3,183	2,280	38	71.6	511 22.4	671 29.4	793 34.8	305 13.4	38	1.7
小計	216,779	149,065	8,570	68.8	36,685 24.6	48,067 32.2	48,526 32.6	15,787 10.6	9,804	6.6

※1 受診者のうち県外検査実施機関で検査を受診した人数及び福島県立医科大学から出向いて実施した検査を受診した人数。

※2 上段には受診者数を、下段には受診者数イの階級別割合を記載。

※3 受診者のうち県外住所の方の人数。

- 小数点第一位で表示されている割合のものは、四捨五入の関係で合計が 100%にならない場合がある。
- 年齢階級は本格検査の検査受診時点の年齢。
- 対象者数等については重複の精査を行っているため、既出の報告数と異なっている。

平成27年6月30日現在

	対象者数 (人) ア	受診者数 (人) イ	うち 県外受診 ※1	受診率 (%) イ/ア	年齢階級別受診者数(人) 年齢階級別内訳(%) ※2				イのうち県 外居住者 数(人) ウ※3	イのうち県 外居住者 の割合 (%) ウ/イ
					2~7歳	8~12歳	13~17歳	18~23歳		
平成27年度実施対象市町村										
いわき市	64,237	4,080	3	6.4	1,019 25.0	2,720 66.7	317 7.8	24 0.6	10	0.2
須賀川市	15,874	7,679	0	48.4	1,268 16.5	3,524 45.9	2,719 35.4	168 2.2	5	0.1
相馬市	7,083	3,483	0	49.2	548 15.7	1,412 40.5	1,460 41.9	63 1.8	3	0.1
鏡石町	2,704	1,556	0	57.5	463 29.8	607 39.0	452 29.0	34 2.2	3	0.2
新地町	1,475	785	0	53.2	89 11.3	326 41.5	358 45.6	12 1.5	3	0.4
中島村	1,079	97	0	9.0	5 5.2	8 8.2	68 70.1	16 16.5	0	0.0
矢吹町	3,277	275	0	8.4	24 8.7	25 9.1	183 66.5	43 15.6	1	0.4
石川町	2,848	132	0	4.6	11 8.3	11 8.3	83 62.9	27 20.5	0	0.0
矢祭町	1,010	34	0	3.4	6 17.6	3 8.8	20 58.8	5 14.7	0	0.0
浅川町	1,340	83	0	6.2	2 2.4	8 9.6	55 66.3	18 21.7	1	1.2
平田村	1,210	68	0	5.6	3 4.4	18 26.5	39 57.4	8 11.8	0	0.0
棚倉町	2,989	135	1	4.5	17 12.6	17 12.6	74 54.8	27 20.0	4	3.0
埴町	1,664	79	0	4.7	2 2.5	8 10.1	54 68.4	15 19.0	0	0.0
鮫川村	694	20	0	2.9	1 5.0	1 5.0	16 80.0	2 10.0	0	0.0
小野町	1,937	152	2	7.8	8 5.3	13 8.6	100 65.8	31 20.4	4	2.6
玉川村	1,333	86	0	6.5	8 9.3	17 19.8	50 58.1	11 12.8	0	0.0
古殿町	1,040	31	0	3.0	5 16.1	5 16.1	18 58.1	3 9.7	0	0.0
檜枝岐村	110	4	0	3.6	0 0.0	1 25.0	3 75.0	0 0.0	0	0.0
南会津町	2,912	450	0	15.5	80 17.8	223 49.6	143 31.8	4 0.9	0	0.0
金山町	203	2	0	1.0	0 0.0	2 100.0	0 0.0	0 0.0	0	0.0
昭和村	134	1	0	0.7	1 100.0	0 0.0	0 0.0	0 0.0	0	0.0
三島町	195	0	0	0.0	0 0.0	0 0.0	0 0.0	0 0.0	0	0.0
下郷町	1,010	13	0	1.3	1 7.7	5 38.5	6 46.2	1 7.7	0	0.0
喜多方市	8,911	46	3	0.5	9 19.6	22 47.8	7 15.2	8 17.4	2	4.3
西会津町	1,019	3	0	0.3	0 0.0	0 0.0	2 66.7	1 33.3	0	0.0
只見町	733	155	1	21.1	18 11.6	66 42.6	69 44.5	2 1.3	0	0.0
猪苗代町	2,754	605	2	22.0	139 23.0	362 59.8	88 14.5	16 2.6	6	1.0
磐梯町	628	86	1	13.7	0 0.0	18 20.9	67 77.9	1 1.2	0	0.0
北塩原村	581	4	0	0.7	0 0.0	0 0.0	2 50.0	2 50.0	0	0.0
会津美里町	3,658	15	1	0.4	3 20.0	2 13.3	6 40.0	4 26.7	1	6.7
会津坂下町	3,081	19	1	0.6	3 15.8	9 47.4	2 10.5	5 26.3	1	5.3
柳津町	611	43	0	7.0	4 9.3	23 53.5	15 34.9	1 2.3	0	0.0
会津若松市	22,989	164	4	0.7	31 18.9	56 34.1	64 39.0	13 7.9	4	2.4
湯川村	676	5	0	0.7	0 0.0	1 20.0	4 80.0	0 0.0	0	0.0
小計	161,999	20,390	19	12.6	3,768 18.5	9,513 46.7	6,544 32.1	565 2.8	48	0.2
合計	378,778	169,455	8,589	44.7	40,453 23.9	57,580 34.0	55,070 32.5	16,352 9.6	9,852	5.8

## 資料 2

## 都道府県別県外検査実施状況

平成27年5月31日現在

都道府県名	県外検査 実施機関数	受診者数 (人)	都道府県名	県外検査 実施機関数	受診者数 (人)	都道府県名	県外検査 実施機関数	受診者数 (人)
北海道	5	225	福井県	1	8	広島県	1	19
青森県	1	103	山梨県	2	89	山口県	1	11
岩手県	3	229	長野県	2	85	徳島県	1	4
宮城県	2	1,944	岐阜県	1	23	香川県	1	16
秋田県	1	150	静岡県	2	82	愛媛県	1	7
山形県	3	614	愛知県	3	126	高知県	1	8
茨城県	4	453	三重県	1	18	福岡県	3	41
栃木県	6	533	滋賀県	1	18	佐賀県	1	13
群馬県	2	162	京都府	3	46	長崎県	2	21
埼玉県	2	236	大阪府	6	137	熊本県	1	9
千葉県	3	334	兵庫県	1	86	大分県	1	20
東京都	12	1,310	奈良県	1	19	宮崎県	1	21
神奈川県	4	554	和歌山県	1	6	鹿児島県	1	17
新潟県	1	658	鳥取県	1	7	沖縄県	1	34
富山県	1	12	島根県	1	3			
石川県	1	42	岡山県	3	36			
						合計	98	8,589

- 受診者数は県外検査実施機関で検査を受診した人数及び福島県立医科大学から出向いて実施した検査を受診した人数。
- 福島県立医科大学から出向いて検査を行ったのは、新潟県（1回）・神奈川県（1回）、山形県（1回）。

資料 3

市町村別一次検査結果

平成27年6月30日現在

受診者 (人) ア	結果確定数 (人) イ	判定区分別人数(人)					結節(人)		のう胞(人)	
		判定区分別割合(%)					結節の割合(%)		のう胞の割合(%)	
		A		B	C	5.1mm 以上	5.0mm 以下	20.1mm 以上	20.0mm 以下	
		A1	A2							

平成26年度実施対象市町村

川俣町	1,692	1,690	750	920	20	0	19	12	1	928
		99.9	44.4	54.4	1.2	0.0	1.1	0.7	0.1	54.9
浪江町	2,106	2,075	860	1,188	27	0	27	14	0	1,202
		98.5	41.4	57.3	1.3	0.0	1.3	0.7	0.0	57.9
飯館村	722	720	342	366	12	0	12	3	0	370
		99.7	47.5	50.8	1.7	0.0	1.7	0.4	0.0	51.4
南相馬市	8,235	8,023	3,440	4,511	72	0	72	56	0	4,533
		97.4	42.9	56.2	0.9	0.0	0.9	0.7	0.0	56.5
伊達市	8,869	8,862	3,840	4,940	82	0	82	66	0	4,963
		99.9	43.3	55.7	0.9	0.0	0.9	0.7	0.0	56.0
田村市	4,699	4,688	1,931	2,709	48	0	48	25	0	2,728
		99.8	41.2	57.8	1.0	0.0	1.0	0.5	0.0	58.2
広野町	521	497	215	275	7	0	7	6	0	273
		95.4	43.3	55.3	1.4	0.0	1.4	1.2	0.0	54.9
榑葉町	759	732	310	418	4	0	4	6	0	418
		96.4	42.3	57.1	0.5	0.0	0.5	0.8	0.0	57.1
富岡町	1,486	1,447	603	826	18	0	18	12	0	832
		97.4	41.7	57.1	1.2	0.0	1.2	0.8	0.0	57.5
川内村	182	182	59	122	1	0	1	1	0	123
		100.0	32.4	67.0	0.5	0.0	0.5	0.5	0.0	67.6
大熊町	1,367	1,336	578	748	10	0	10	11	0	748
		97.7	43.3	56.0	0.7	0.0	0.7	0.8	0.0	56.0
双葉町	514	506	220	284	2	0	2	4	0	284
		98.4	43.5	56.1	0.4	0.0	0.4	0.8	0.0	56.1
葛尾村	133	133	68	63	2	0	2	1	0	63
		100.0	51.1	47.4	1.5	0.0	1.5	0.8	0.0	47.4
福島市	41,048	40,992	17,299	23,371	322	0	320	246	0	23,489
		99.9	42.2	57.0	0.8	0.0	0.8	0.6	0.0	57.3
二本松市	7,624	7,615	3,309	4,253	53	0	53	53	0	4,259
		99.9	43.5	55.9	0.7	0.0	0.7	0.7	0.0	55.9
本宮市	4,663	4,631	2,016	2,585	30	0	30	15	0	2,600
		99.3	43.5	55.8	0.6	0.0	0.6	0.3	0.0	56.1
大玉村	1,232	1,228	551	673	4	0	4	8	0	672
		99.7	44.9	54.8	0.3	0.0	0.3	0.7	0.0	54.7
郡山市	44,540	43,904	17,453	26,123	328	0	328	255	0	26,229
		98.6	39.8	59.5	0.7	0.0	0.7	0.6	0.0	59.7
桑折町	1,556	1,553	664	875	14	0	14	8	0	881
		99.8	42.8	56.3	0.9	0.0	0.9	0.5	0.0	56.7
国見町	1,188	1,188	475	705	8	0	7	10	1	705
		100.0	40.0	59.3	0.7	0.0	0.6	0.8	0.1	59.3
天栄村	743	711	296	407	8	0	8	9	0	412
		95.7	41.6	57.2	1.1	0.0	1.1	1.3	0.0	57.9
白河市	8,994	8,942	3,846	5,042	54	0	54	45	0	5,057
		99.4	43.0	56.4	0.6	0.0	0.6	0.5	0.0	56.6
西郷村	2,984	2,980	1,269	1,688	23	0	23	23	0	1,695
		99.9	42.6	56.6	0.8	0.0	0.8	0.8	0.0	56.9
泉崎村	928	916	337	578	1	0	1	10	0	576
		98.7	36.8	63.1	0.1	0.0	0.1	1.1	0.0	62.9
三春町	2,280	2,269	865	1,381	23	0	23	12	0	1,390
		99.5	38.1	60.9	1.0	0.0	1.0	0.5	0.0	61.3
小計	149,065	147,820	61,596	85,051	1,173	0	1,169	911	2	85,430
		99.2	41.7	57.5	0.8	0.0	0.8	0.6	0.0	57.8

● 小数点第一位で表示されている割合のものは、四捨五入の関係で合計が 100%にならない場合がある。

	受診者 (人) ア	結果確定数 (人) イ 進捗状況 イ/ア(%)	判定区分別人数(人)				結節(人)		のう胞(人)	
			判定区分別割合(%)				結節の割合(%)		のう胞の割合(%)	
			A		B	C	5.1mm 以上	5.0mm 以下	20.1mm 以上	20.0mm 以下
			A1	A2						
平成27年度実施対象市町村										
いわき市	4,080	316 7.7	128 40.5	186 58.9	2 0.6	0 0.0	2 0.6	2 0.6	0 0.0	186 58.9
須賀川市	7,679	3,286 42.8	1,278 38.9	1,988 60.5	20 0.6	0 0.0	20 0.6	20 0.6	0 0.0	1,995 60.7
相馬市	3,483	139 4.0	50 36.0	87 62.6	2 1.4	0 0.0	2 1.4	0 0.0	0 0.0	88 63.3
鏡石町	1,556	762 49.0	304 39.9	454 59.6	4 0.5	0 0.0	4 0.5	3 0.4	0 0.0	454 59.6
新地町	785	13 1.7	5 38.5	8 61.5	0 0.0	0 0.0	0 0.0	0 0.0	0 0.0	8 61.5
中島村	97	86 88.7	33 38.4	51 59.3	2 2.3	0 0.0	2 2.3	2 2.3	0 0.0	50 58.1
矢吹町	275	193 70.2	75 38.9	113 58.5	5 2.6	0 0.0	5 2.6	0 0.0	0 0.0	116 60.1
石川町	132	116 87.9	46 39.7	69 59.5	1 0.9	0 0.0	1 0.9	0 0.0	0 0.0	69 59.5
矢祭町	34	34 100.0	15 44.1	19 55.9	0 0.0	0 0.0	0 0.0	0 0.0	0 0.0	19 55.9
浅川町	83	82 98.8	32 39.0	47 57.3	3 3.7	0 0.0	3 3.7	0 0.0	0 0.0	50 61.0
平田村	68	59 86.8	20 33.9	39 66.1	0 0.0	0 0.0	0 0.0	0 0.0	0 0.0	39 66.1
棚倉町	135	131 97.0	53 40.5	76 58.0	2 1.5	0 0.0	2 1.5	0 0.0	0 0.0	78 59.5
塙町	79	74 93.7	30 40.5	42 56.8	2 2.7	0 0.0	2 2.7	2 2.7	0 0.0	43 58.1
鮫川村	20	20 100.0	8 40.0	12 60.0	0 0.0	0 0.0	0 0.0	1 5.0	0 0.0	11 55.0
小野町	152	147 96.7	50 34.0	95 64.6	2 1.4	0 0.0	2 1.4	2 1.4	0 0.0	96 65.3
玉川村	86	50 58.1	19 38.0	31 62.0	0 0.0	0 0.0	0 0.0	0 0.0	0 0.0	31 62.0
古殿町	31	25 80.6	9 36.0	16 64.0	0 0.0	0 0.0	0 0.0	1 4.0	0 0.0	15 60.0
檜枝岐村	4	3 75.0	1 33.3	2 66.7	0 0.0	0 0.0	0 0.0	0 0.0	0 0.0	2 66.7
南会津町	450	27 6.0	7 25.9	19 70.4	1 3.7	0 0.0	1 3.7	0 0.0	0 0.0	19 70.4
金山町	2	2 100.0	1 50.0	1 50.0	0 0.0	0 0.0	0 0.0	0 0.0	0 0.0	1 50.0
昭和村	1	0 0.0	0 0.0	0 0.0	0 0.0	0 0.0	0 0.0	0 0.0	0 0.0	0 0.0
三島町	0	0 0.0	0 0.0	0 0.0	0 0.0	0 0.0	0 0.0	0 0.0	0 0.0	0 0.0
下郷町	13	8 61.5	3 37.5	5 62.5	0 0.0	0 0.0	0 0.0	0 0.0	0 0.0	5 62.5
喜多方市	46	33 71.7	14 42.4	19 57.6	0 0.0	0 0.0	0 0.0	0 0.0	0 0.0	19 57.6
西会津町	3	3 100.0	0 0.0	3 100.0	0 0.0	0 0.0	0 0.0	0 0.0	0 0.0	3 100.0
只見町	155	8 5.2	3 37.5	5 62.5	0 0.0	0 0.0	0 0.0	0 0.0	0 0.0	5 62.5
猪苗代町	605	64 10.6	27 42.2	34 53.1	3 4.7	0 0.0	3 4.7	2 3.1	0 0.0	35 54.7
磐梯町	86	1 1.2	0 0.0	1 100.0	0 0.0	0 0.0	0 0.0	0 0.0	0 0.0	1 100.0
北塩原村	4	4 100.0	1 25.0	3 75.0	0 0.0	0 0.0	0 0.0	0 0.0	0 0.0	3 75.0
会津美里町	15	13 86.7	5 38.5	8 61.5	0 0.0	0 0.0	0 0.0	0 0.0	0 0.0	8 61.5
会津坂下町	19	15 78.9	8 53.3	7 46.7	0 0.0	0 0.0	0 0.0	0 0.0	0 0.0	7 46.7
柳津町	43	2 4.7	2 100.0	0 0.0	0 0.0	0 0.0	0 0.0	0 0.0	0 0.0	0 0.0
会津若松市	164	137 83.5	61 44.5	75 54.7	1 0.7	0 0.0	1 0.7	2 1.5	0 0.0	74 54.0
湯川村	5	4 80.0	0 0.0	4 100.0	0 0.0	0 0.0	0 0.0	0 0.0	0 0.0	4 100.0
小計	20,390	5,857 28.7	2,288 39.1	3,519 60.1	50 0.9	0 0.0	50 0.9	37 0.6	0 0.0	3,534 60.3
合計	169,455	153,677 90.7	63,884 41.6	88,570 57.6	1,223 0.8	0 0.0	1,219 0.8	948 0.6	2 0.0	88,964 57.9

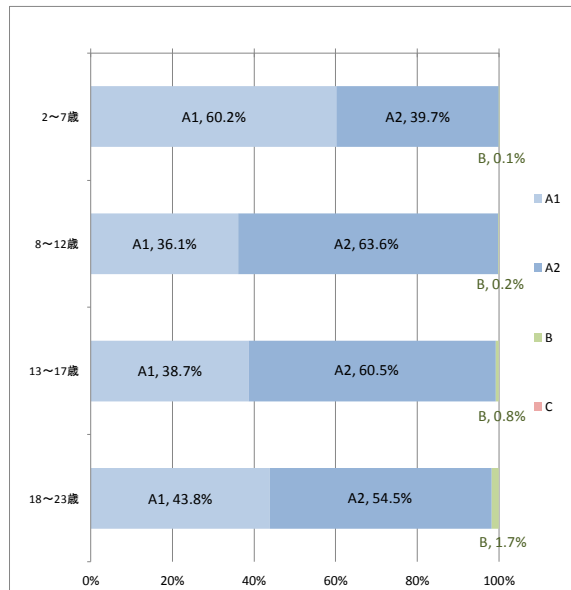
資料 4

1 検査結果確定者の年齢及び性別

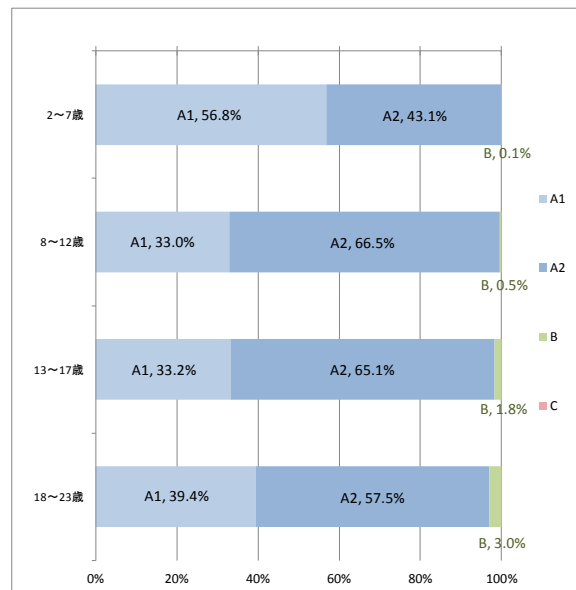
(単位 人)  
平成27年6月30日現在

判定・性別 年齢階級	A						B			C			合計		
	A1			A2			男性	女性	計	男性	女性	計	男性	女性	計
	男性	女性	計	男性	女性	計									
2～7歳	11,538	10,223	21,761	7,616	7,753	15,369	11	9	20	0	0	0	19,165	17,985	37,150
8～12歳	9,225	8,020	17,245	16,235	16,182	32,417	61	115	176	0	0	0	25,521	24,317	49,838
13～17歳	9,953	8,248	18,201	15,572	16,169	31,741	205	435	640	0	0	0	25,730	24,852	50,582
18～23歳	3,256	3,421	6,677	4,052	4,991	9,043	126	261	387	0	0	0	7,434	8,673	16,107
合計	33,972	29,912	63,884	43,475	45,095	88,570	403	820	1,223	0	0	0	77,850	75,827	153,677

年齢階級別判定区分の分布【男性】



年齢階級別判定区分の分布【女性】



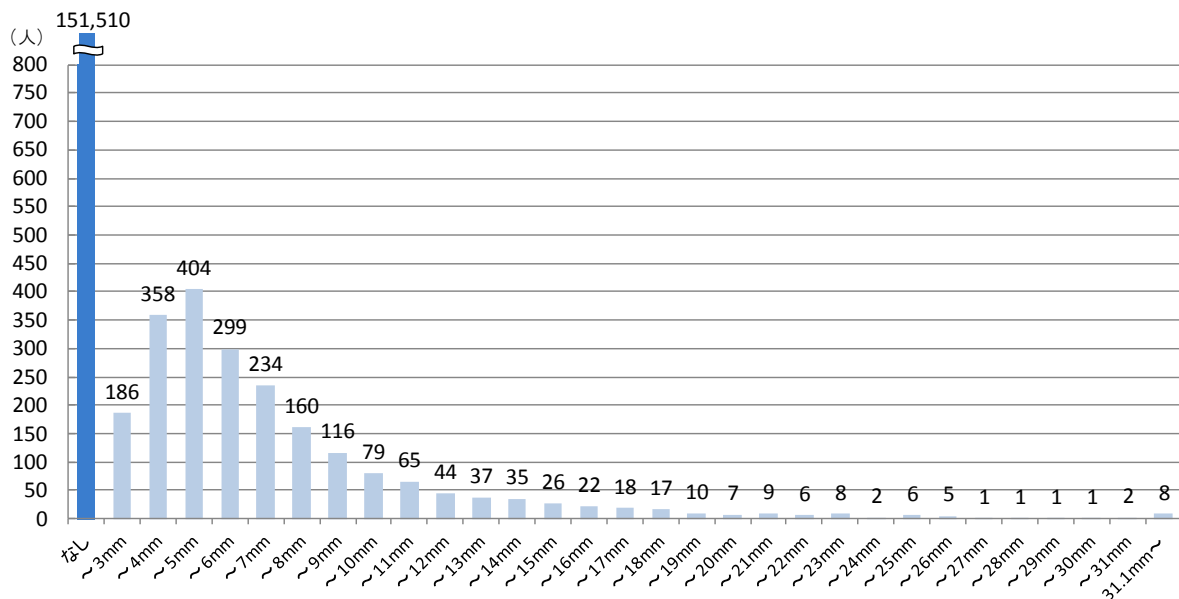
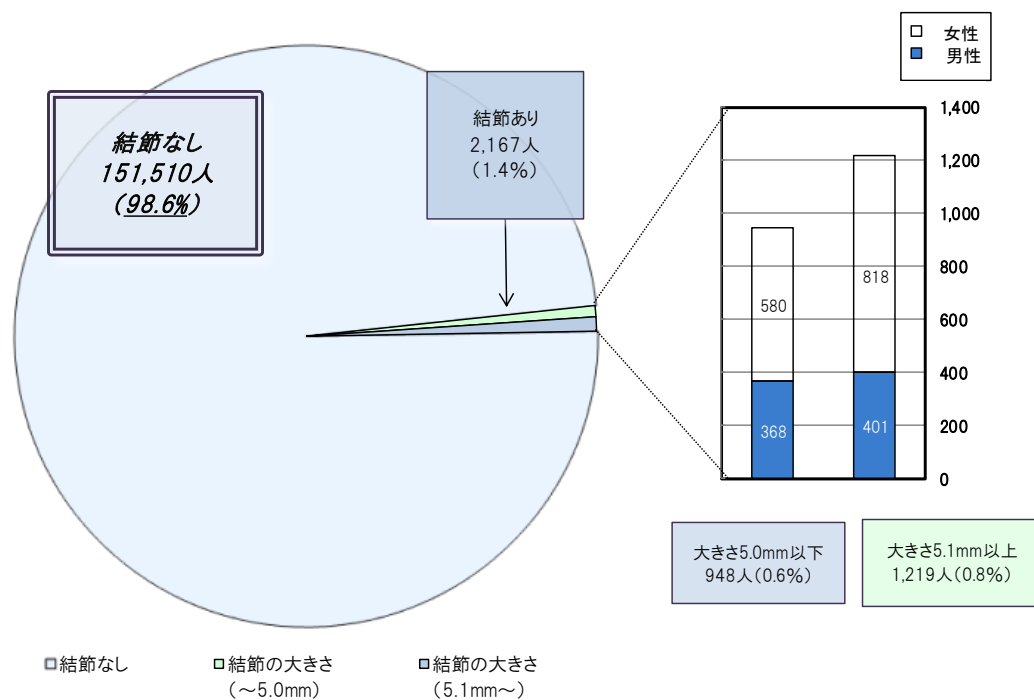
- 小数点第一位で表示されている割合のものは、四捨五入の関係で100%にならない場合がある。
- 年齢階級は本格検査の検査受診時点の年齢。



## 2 結節の有無及び大きさ

(単位 人)  
平成27年6月30日現在

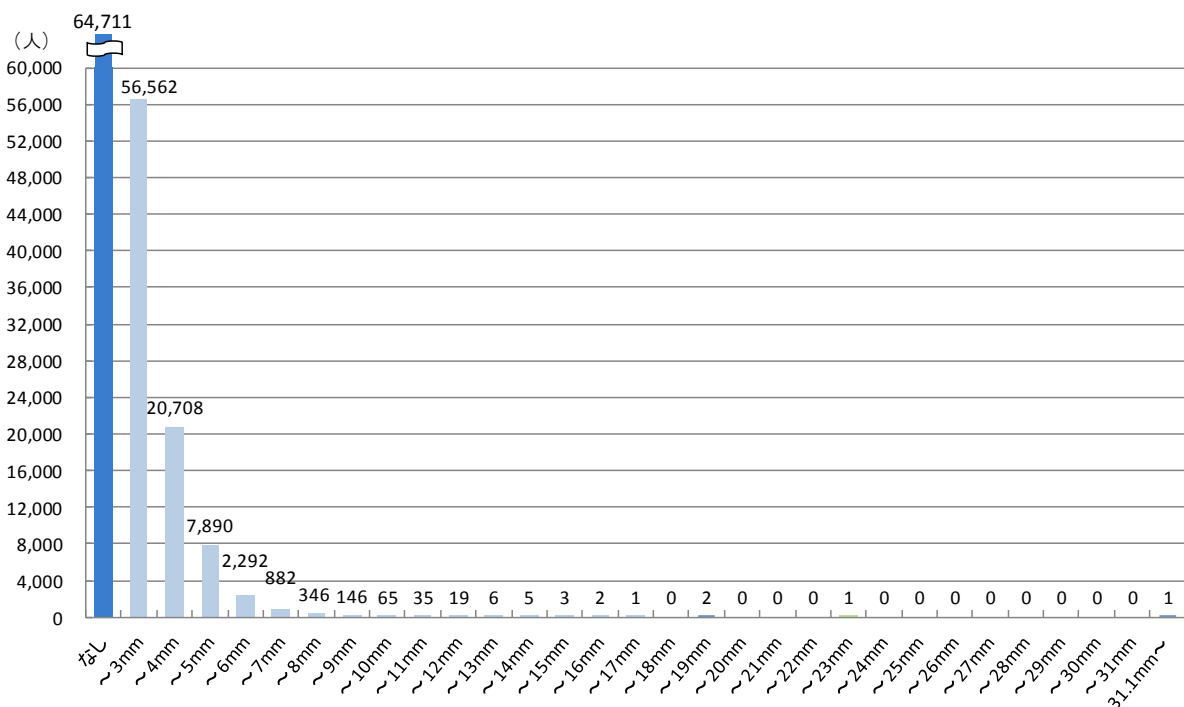
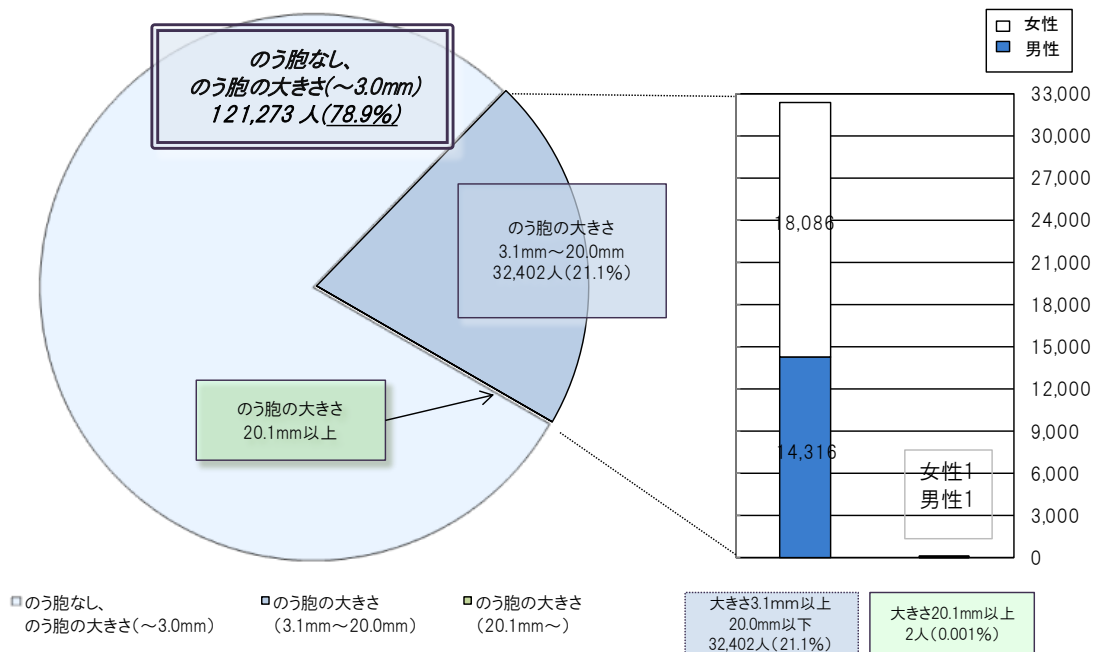
結節の有無・大きさ	全体			判定区分	割合
	男性	女性			
なし	151,510	77,081	74,429	A1	98.6%
～3.0mm	186	79	107	A2	0.6%
3.1～5.0mm	762	289	473		
5.1～10.0mm	888	293	595	B	0.8%
10.1～15.0mm	207	74	133		
15.1～20.0mm	74	21	53		
20.1～25.0mm	31	7	24		
25.1mm～	19	6	13		
計	153,677	77,850	75,827		



### 3 のう胞の有無及び大きさ

(単位 人)  
平成27年6月30日現在

のう胞の有無・大きさ	全体		判定区分	割合
	男性	女性		
なし	64,711	34,279	A1	78.9%
～3.0mm	56,562	29,254	A2	
3.1～5.0mm	28,598	13,024		
5.1～10.0mm	3,731	1,272		
10.1～15.0mm	68	17		
15.1～20.0mm	5	3	B	0.001%
20.1～25.0mm	1	0		
25.1mm～	1	1		
計	153,677	77,850		



資料 5

市町村別二次検査実施状況

平成27年6月30日現在

市町村名	一次検査実施者(人) ア	二次検査対象者(人) イ イ/ア(%)	計 ウ ウ/イ(%)	二次検査実施者(人)				計 ク※1 ク/ウ(%)	結果確定数(人)				
				ウのうち 2~7歳 エ エ/ウ(%)	ウのうち 8~12歳 オ オ/ウ(%)	ウのうち 13~17歳 カ カ/ウ(%)	ウのうち 18~23歳 キ キ/ウ(%)		次回検診		通常診療等		
				ケ※2 ケ/ク(%)	コ※2 コ/ク(%)	サ※3 サ/ク(%)	シ シ/サ(%)						
平成26年度実施対象市町村													
川俣町	1,692	20	17	0	3	11	3	17	3	6	8	1	
		1.2	85.0	0.0	17.6	64.7	17.6	100.0	17.6	35.3	47.1	12.5	
浪江町	2,106	27	18	0	2	8	8	17	0	2	15	3	
		1.3	66.7	0.0	11.1	44.4	44.4	94.4	0.0	11.8	88.2	20.0	
飯館村	722	12	10	0	2	6	2	10	2	3	5	1	
		1.7	83.3	0.0	20.0	60.0	20.0	100.0	20.0	30.0	50.0	20.0	
南相馬市	8,235	72	54	2	9	25	18	50	4	13	33	8	
		0.9	75.0	3.7	16.7	46.3	33.3	92.6	8.0	26.0	66.0	24.2	
伊達市	8,869	82	74	1	17	38	18	70	0	26	44	8	
		0.9	90.2	1.4	23.0	51.4	24.3	94.6	0.0	37.1	62.9	18.2	
田村市	4,699	48	37	1	3	26	7	35	1	9	25	5	
		1.0	77.1	2.7	8.1	70.3	18.9	94.6	2.9	25.7	71.4	20.0	
広野町	521	7	7	0	1	3	3	7	0	3	4	0	
		1.3	100.0	0.0	14.3	42.9	42.9	100.0	0.0	42.9	57.1	0.0	
楢葉町	759	4	3	0	0	0	3	3	0	0	3	0	
		0.5	75.0	0.0	0.0	0.0	100.0	100.0	0.0	0.0	100.0	0.0	
富岡町	1,486	18	12	0	1	3	8	11	0	3	8	1	
		1.2	66.7	0.0	8.3	25.0	66.7	91.7	0.0	27.3	72.7	12.5	
川内村	182	1	0	0	0	0	0	0	0	0	0	0	
		0.5	0.0	0.0	0.0	0.0	0.0	0.0	0.0	0.0	0.0	0.0	
大熊町	1,367	10	8	0	0	5	3	8	0	1	7	2	
		0.7	80.0	0.0	0.0	62.5	37.5	100.0	0.0	12.5	87.5	28.6	
双葉町	514	2	0	0	0	0	0	0	0	0	0	0	
		0.4	0.0	0.0	0.0	0.0	0.0	0.0	0.0	0.0	0.0	0.0	
葛尾村	133	2	2	0	2	0	0	1	0	1	0	0	
		1.5	100.0	0.0	100.0	0.0	0.0	50.0	0.0	100.0	0.0	0.0	
福島市	41,048	322	265	5	37	132	91	255	12	49	194	44	
		0.8	82.3	1.9	14.0	49.8	34.3	96.2	4.7	19.2	76.1	22.7	
二本松市	7,624	53	42	1	6	20	15	42	1	9	32	4	
		0.7	79.2	2.4	14.3	47.6	35.7	100.0	2.4	21.4	76.2	12.5	
本宮市	4,663	30	23	0	1	13	9	19	0	4	15	2	
		0.6	76.7	0.0	4.3	56.5	39.1	82.6	0.0	21.1	78.9	13.3	
大玉村	1,232	4	4	0	0	3	1	4	0	2	2	0	
		0.3	100.0	0.0	0.0	75.0	25.0	100.0	0.0	50.0	50.0	0.0	
郡山市	44,540	328	128	0	17	77	34	74	4	18	52	6	
		0.7	39.0	0.0	13.3	60.2	26.6	57.8	5.4	24.3	70.3	11.5	
桑折町	1,556	14	7	0	1	4	2	7	0	2	5	1	
		0.9	50.0	0.0	14.3	57.1	28.6	100.0	0.0	28.6	71.4	20.0	
国見町	1,188	8	6	1	1	0	4	6	0	0	6	0	
		0.7	75.0	16.7	16.7	0.0	66.7	100.0	0.0	0.0	100.0	0.0	
天栄村	743	8	0	0	0	0	0	0	0	0	0	0	
		1.1	0.0	0.0	0.0	0.0	0.0	0.0	0.0	0.0	0.0	0.0	
白河市	8,994	54	13	1	0	7	5	9	0	5	4	0	
		0.6	24.1	7.7	0.0	53.8	38.5	69.2	0.0	55.6	44.4	0.0	
西郷村	2,984	23	10	0	1	3	6	6	0	3	3	1	
		0.8	43.5	0.0	10.0	30.0	60.0	60.0	0.0	50.0	50.0	33.3	
泉崎村	928	1	1	0	0	1	0	1	0	0	1	0	
		0.1	100.0	0.0	0.0	100.0	0.0	100.0	0.0	0.0	100.0	0.0	
三春町	2,280	23	11	0	0	9	2	7	1	2	4	0	
		1.0	47.8	0.0	0.0	81.8	18.2	63.6	14.3	28.6	57.1	0.0	
小計	149,065	1,173	752	12	104	394	242	659	28	161	470	87	
		0.8	64.1	1.6	13.8	52.4	32.2	87.6	4.2	24.4	71.3	18.5	

※1 クには血液検査、尿検査及び細胞診実施者のうち、検査結果を通知していない対象者は含まない。

※2 ケ及びコは平成28年4月以降の本格検査において検査を実施する受診対象者。

※3 サは通常の保険診療枠として概ね6か月後または1年後に再診する受診対象者。

● 小数点第一位で表示されている割合のものは、四捨五入の関係で合計が100%にならない場合がある。

● 年齢階級は本格検査の検査受診時点の年齢。

市町村名	一次検査実施者 (人) ア	二次検査対象者 (人) イ イ/ア(%)	計 ウ ウ/イ(%)	二次検査実施者(人)				計 ク※1 ク/ウ(%)	結果確定数(人)				
				のうち 2~7歳 エ エ/ウ(%)	のうち 8~12歳 オ オ/ウ(%)	のうち 13~17歳 カ カ/ウ(%)	のうち 18~23歳 キ キ/ウ(%)		次回検診		通常診療等		
									A1 ケ※2 ケ/ク(%)	A2 コ※2 コ/ク(%)	サ※3 サ/ク(%)	シ シ/サ(%)	サのうち 細胞診 実施者

平成27年度実施対象市町村

いわき市	4,080	2	1	0	1	0	0	0	0	0	0	0	0	0
		0.0	50.0	0.0	100.0	0.0	0.0	0.0	0.0	0.0	0.0	0.0	0.0	0.0
須賀川市	7,679	20	0	0	0	0	0	0	0	0	0	0	0	0
		0.3	0.0	0.0	0.0	0.0	0.0	0.0	0.0	0.0	0.0	0.0	0.0	0.0
相馬市	3,483	2	2	0	0	2	0	0	0	1	1	0	0	0
		0.1	100.0	0.0	0.0	100.0	0.0	100.0	0.0	50.0	50.0	0.0	0.0	0.0
鏡石町	1,556	4	1	0	0	1	0	0	0	0	0	0	0	0
		0.3	25.0	0.0	0.0	100.0	0.0	0.0	0.0	0.0	0.0	0.0	0.0	0.0
新地町	785	0	0	0	0	0	0	0	0	0	0	0	0	0
		0.0	0.0	0.0	0.0	0.0	0.0	0.0	0.0	0.0	0.0	0.0	0.0	0.0
中島村	97	2	0	0	0	0	0	0	0	0	0	0	0	0
		2.1	0.0	0.0	0.0	0.0	0.0	0.0	0.0	0.0	0.0	0.0	0.0	0.0
矢吹町	275	5	2	0	0	1	1	0	0	0	0	0	0	0
		1.8	40.0	0.0	0.0	50.0	50.0	0.0	0.0	0.0	0.0	0.0	0.0	0.0
石川町	132	1	1	0	0	1	0	0	0	0	1	1	0	0
		0.8	100.0	0.0	0.0	100.0	0.0	100.0	0.0	100.0	100.0	100.0	100.0	100.0
矢祭町	34	0	0	0	0	0	0	0	0	0	0	0	0	0
		0.0	0.0	0.0	0.0	0.0	0.0	0.0	0.0	0.0	0.0	0.0	0.0	0.0
浅川町	83	3	2	0	0	2	0	0	0	0	1	0	0	0
		3.6	66.7	0.0	0.0	100.0	0.0	50.0	0.0	0.0	100.0	0.0	0.0	0.0
平田村	68	0	0	0	0	0	0	0	0	0	0	0	0	0
		0.0	0.0	0.0	0.0	0.0	0.0	0.0	0.0	0.0	0.0	0.0	0.0	0.0
棚倉町	135	2	1	0	0	1	0	0	0	0	1	0	0	0
		1.5	50.0	0.0	0.0	100.0	0.0	100.0	0.0	0.0	100.0	0.0	0.0	0.0
塙町	79	2	1	0	0	1	0	0	0	0	1	0	0	0
		2.5	50.0	0.0	0.0	100.0	0.0	100.0	0.0	0.0	100.0	0.0	0.0	0.0
鮫川村	20	0	0	0	0	0	0	0	0	0	0	0	0	0
		0.0	0.0	0.0	0.0	0.0	0.0	0.0	0.0	0.0	0.0	0.0	0.0	0.0
小野町	152	2	1	0	0	1	0	0	0	0	1	0	0	0
		1.3	50.0	0.0	0.0	100.0	0.0	100.0	0.0	0.0	100.0	0.0	0.0	0.0
玉川村	86	0	0	0	0	0	0	0	0	0	0	0	0	0
		0.0	0.0	0.0	0.0	0.0	0.0	0.0	0.0	0.0	0.0	0.0	0.0	0.0
古殿町	31	0	0	0	0	0	0	0	0	0	0	0	0	0
		0.0	0.0	0.0	0.0	0.0	0.0	0.0	0.0	0.0	0.0	0.0	0.0	0.0
檜枝岐村	4	0	0	0	0	0	0	0	0	0	0	0	0	0
		0.0	0.0	0.0	0.0	0.0	0.0	0.0	0.0	0.0	0.0	0.0	0.0	0.0
南会津町	450	1	0	0	0	0	0	0	0	0	0	0	0	0
		0.2	0.0	0.0	0.0	0.0	0.0	0.0	0.0	0.0	0.0	0.0	0.0	0.0
金山町	2	0	0	0	0	0	0	0	0	0	0	0	0	0
		0.0	0.0	0.0	0.0	0.0	0.0	0.0	0.0	0.0	0.0	0.0	0.0	0.0
昭和村	1	0	0	0	0	0	0	0	0	0	0	0	0	0
		0.0	0.0	0.0	0.0	0.0	0.0	0.0	0.0	0.0	0.0	0.0	0.0	0.0
三島町	0	0	0	0	0	0	0	0	0	0	0	0	0	0
		0.0	0.0	0.0	0.0	0.0	0.0	0.0	0.0	0.0	0.0	0.0	0.0	0.0
下郷町	13	0	0	0	0	0	0	0	0	0	0	0	0	0
		0.0	0.0	0.0	0.0	0.0	0.0	0.0	0.0	0.0	0.0	0.0	0.0	0.0
喜多方市	46	0	0	0	0	0	0	0	0	0	0	0	0	0
		0.0	0.0	0.0	0.0	0.0	0.0	0.0	0.0	0.0	0.0	0.0	0.0	0.0
西会津町	3	0	0	0	0	0	0	0	0	0	0	0	0	0
		0.0	0.0	0.0	0.0	0.0	0.0	0.0	0.0	0.0	0.0	0.0	0.0	0.0
只見町	155	0	0	0	0	0	0	0	0	0	0	0	0	0
		0.0	0.0	0.0	0.0	0.0	0.0	0.0	0.0	0.0	0.0	0.0	0.0	0.0
猪苗代町	605	3	3	0	0	2	1	0	0	0	3	0	0	0
		0.5	100.0	0.0	0.0	66.7	33.3	100.0	0.0	0.0	100.0	0.0	0.0	0.0
磐梯町	86	0	0	0	0	0	0	0	0	0	0	0	0	0
		0.0	0.0	0.0	0.0	0.0	0.0	0.0	0.0	0.0	0.0	0.0	0.0	0.0
北塩原村	4	0	0	0	0	0	0	0	0	0	0	0	0	0
		0.0	0.0	0.0	0.0	0.0	0.0	0.0	0.0	0.0	0.0	0.0	0.0	0.0
会津美里町	15	0	0	0	0	0	0	0	0	0	0	0	0	0
		0.0	0.0	0.0	0.0	0.0	0.0	0.0	0.0	0.0	0.0	0.0	0.0	0.0
会津坂下町	19	0	0	0	0	0	0	0	0	0	0	0	0	0
		0.0	0.0	0.0	0.0	0.0	0.0	0.0	0.0	0.0	0.0	0.0	0.0	0.0
柳津町	43	0	0	0	0	0	0	0	0	0	0	0	0	0
		0.0	0.0	0.0	0.0	0.0	0.0	0.0	0.0	0.0	0.0	0.0	0.0	0.0
会津若松市	164	1	0	0	0	0	0	0	0	0	0	0	0	0
		0.6	0.0	0.0	0.0	0.0	0.0	0.0	0.0	0.0	0.0	0.0	0.0	0.0
湯川村	5	0	0	0	0	0	0	0	0	0	0	0	0	0
		0.0	0.0	0.0	0.0	0.0	0.0	0.0	0.0	0.0	0.0	0.0	0.0	0.0
小計	20,390	50	15	0	1	12	2	10	0	1	9	1	0	0
		0.2	30.0	0.0	6.7	80.0	13.3	66.7	0.0	10.0	90.0	11.1	0.0	0.0
合計	169,455	1,223	767	12	105	406	244	669	28	162	479	88	0	0
		0.7	62.7	1.6	13.7	52.9	31.8	87.2	4.2	24.2	71.6	18.4	0.0	0.0

資料 6

悪性ないし悪性疑い者の手術症例

1 平成 26 年度実施対象市町村

- ・悪性ないし悪性疑い 25 人（手術実施 6 人：乳頭癌 6 人）

## 本格検査（検査3回目以降）の検査実施計画

各年度4月2日から翌年4月1日まで生まれた方	H28年度 (2016) 年齢	H29年度 (2017) 年齢	H30年度 (2018) 年齢	H31年度 (2019) 年齢	H32年度 (2020) 年齢	H33年度 (2021) 年齢	H34年度 (2022) 年齢	H35年度 (2023) 年齢	H36年度 (2024) 年齢	H37年度 (2025) 年齢	H38年度 (2026) 年齢	H39年度 (2027) 年齢	H40年度 (2028) 年齢	H41年度 (2029) 年齢	H42年度 (2030) 年齢	H43年度 (2031) 年齢	H44年度 (2032) 年齢	H45年度 (2033) 年齢	H46年度 (2034) 年齢	H47年度 (2035) 年齢	H48年度 (2036) 年齢
H4年度(1992)生まれ	24	☆25	26	27	28	29	☆30	31	32	33	34	☆35	36	37	38	39	☆40	41	42	43	44
H5年度(1993)生まれ	23	24	☆25	26	27	28	29	☆30	31	32	33	34	☆35	36	37	38	39	☆40	41	42	43
H6年度(1994)生まれ	◇22	◇23	24	☆25	26	27	28	29	☆30	31	32	33	34	☆35	36	37	38	39	☆40	41	42
H7年度(1995)生まれ	21	22	23	24	☆25	26	27	28	29	☆30	31	32	33	34	☆35	36	37	38	39	☆40	41
H8年度(1996)生まれ	20	21	◇22	◇23	24	☆25	26	27	28	29	☆30	31	32	33	34	☆35	36	37	38	39	☆40
H9年度(1997)生まれ	19	20	21	22	23	24	☆25	26	27	28	29	☆30	31	32	33	34	☆35	36	37	38	39
H10年度(1998)生まれ	18	19	20	21	◇22	◇23	24	☆25	26	27	28	29	☆30	31	32	33	34	☆35	36	37	38
H11年度(1999)生まれ	17	18	19	20	21	22	23	24	☆25	26	27	28	29	☆30	31	32	33	34	☆35	36	37
H12年度(2000)生まれ	16	17	18	19	20	21	◇22	◇23	24	☆25	26	27	28	29	☆30	31	32	33	34	☆35	36
H13年度(2001)生まれ	15	16	17	18	19	20	21	22	23	24	☆25	26	27	28	29	☆30	31	32	33	34	☆35
H14年度(2002)生まれ	14	15	16	17	18	19	20	21	◇22	◇23	24	☆25	26	27	28	29	☆30	31	32	33	34
H15年度(2003)生まれ	13	14	15	16	17	18	19	20	21	22	23	24	☆25	26	27	28	29	☆30	31	32	33
H16年度(2004)生まれ	12	13	14	15	16	17	18	19	20	21	◇22	◇23	24	☆25	26	27	28	29	☆30	31	32
H17年度(2005)生まれ	11	12	13	14	15	16	17	18	19	20	21	22	23	24	☆25	26	27	28	29	☆30	31
H18年度(2006)生まれ	10	11	12	13	14	15	16	17	18	19	20	21	◇22	◇23	24	☆25	26	27	28	29	☆30
H19年度(2007)生まれ	9	10	11	12	13	14	15	16	17	18	19	20	21	22	23	24	☆25	26	27	28	29
H20年度(2008)生まれ	8	9	10	11	12	13	14	15	16	17	18	19	20	21	◇22	◇23	24	☆25	26	27	28
H21年度(2009)生まれ	7	8	9	10	11	12	13	14	15	16	17	18	19	20	21	22	23	24	☆25	26	27
H22年度(2010)生まれ	6	7	8	9	10	11	12	13	14	15	16	17	18	19	20	21	◇22	◇23	24	☆25	26
H23年度(2011)生まれ	5	6	7	8	9	10	11	12	13	14	15	16	17	18	19	20	21	22	23	24	☆25

2年間で、前半・後半に分けて、市町村ごとに行う本格検査(現行の実施方法)

☆ 25歳以降、30歳、35歳等、5歳時ごとの節目に行う本格検査(新たな実施方法)

◇ 25歳時までに5年以上空けないために行う本格検査(実施方法は現行のまま)