

県民健康調査「甲状腺検査（本格検査）」実施状況

I 調査概要

1. 目的

子どもたちの健康を長期に見守るために、現時点での甲状腺の状態を把握するための一回目の検査（先行検査）に引き続き、甲状腺の状態を継続して確認するための検査（本格検査）を実施している。

2. 対象者

先行検査における対象者（平成4年4月2日から平成23年4月1日までに生まれた福島県民）に加え、本格検査では平成23年4月2日から平成24年4月1日までに生まれた福島県民にまで拡大して検査を実施している。

3. 実施期間

平成26年4月2日から検査を開始し、平成26年度及び平成27年度の2か年で全ての対象者に検査を実施している。

その後は、対象者が20歳を超えるまでは2年ごと、それ以降は25歳、30歳等の5年ごとの節目健診により、長期にわたり検査を実施する。ただし、25歳時の検査までは5年以上空けないこととする。

4. 実施機関

福島県から委託を受けた福島県立医科大学が、福島県内外の医療機関等と連携して実施している。

一次検査については、対象者の利便性を考慮し、県内各地の医療機関でも検査が受診できるよう調整を進めており、平成27年12月31日現在、協定を締結した35か所の検査実施機関において検査が可能となっている。

また、福島県外の検査実施機関については、平成27年12月31日現在、全都道府県計101か所の検査実施機関と協定を締結している。

二次検査については、県内では平成25年7月から郡山市及びいわき市の2か所、平成26年8月からは会津若松市の1か所の検査実施機関において実施しており、県外でも平成25年11月から検査を開始し、平成27年12月31日現在、29か所の検査実施機関において検査が可能となっている。

5. 検査方法

(1) 一次検査

超音波画像診断装置により甲状腺の超音波検査を実施。

なお、検査の結果は、以下の基準により複数の専門医により判定している。

(i) A判定：A1、A2判定の場合は次回（平成28年度以降）の検査まで経過観察としている。

(A1) 結節やのう胞を認めなかった場合。

(A2) 5.0 mm以下の結節や20.0 mm以下ののう胞を認めた場合。

(ii) B判定：B判定の場合は二次検査を実施している。

5.1 mm以上の結節や20.1 mm以上ののう胞を認めた場合。

II 調査結果概要（平成 27 年 12 月 31 日現在）

1. 一次検査結果

（1）一次検査実施状況

平成 26 年 4 月 2 日から検査を開始し、平成 26 年度の 25 市町村に加え、平成 27 年度は 34 市町村の計 59 市町村 381,261 人（平成 27 年 12 月 31 日現在）を対象として、236,595 人（62.1%）の検査を実施した。※^{1,2}

そのうち、220,088 人（93.0%）の受診者について検査結果が確定し、結果通知を発送している。※³

検査結果は A 判定（表 1 の A1 及び A2 判定）の方が 218,269 人（99.2%）、B 判定の方が 1,819 人（0.8%）、C 判定の方は 0 人であった。

表1. 一次検査進捗状況

平成27年12月31日現在

	対象者数 (人) ア	受診者数(人)		判定率 (%) ウ (ウ/イ)	結果判定数(人)			
		受診率 (%) イ (イ/ア)	うち県外 受診		判定区分別内訳(割合(%))			
					A		二次検査対象者	
					A1 エ(エ/ウ)	A2 オ(オ/ウ)	B カ(カ/ウ)	C キ(キ/ウ)
平成26年度 実施対象市町村計	216,874	155,536 (71.7)	10,448	154,609 (99.4)	64,486 (41.7)	88,863 (57.5)	1,260 (0.8)	0 (0.0)
平成27年度 実施対象市町村計	164,387	81,059 (49.3)	1,991	65,479 (80.8)	25,079 (38.3)	39,841 (60.8)	559 (0.9)	0 (0.0)
合計	381,261	236,595 (62.1)	12,439	220,088 (93.0)	89,565 (40.7)	128,704 (58.5)	1,819 (0.8)	0 (0.0)

表2. 結節・のう胞の人数・割合

平成27年12月31日現在

	結果確定数(人) ア	アに対する結節・のう胞の人数(割合(%))			
		結節		のう胞	
		5.1mm以上 イ (イ/ア)	5.0mm以下 ウ (ウ/ア)	20.1mm以上 エ (エ/ア)	20.0mm以下 オ (オ/ア)
平成26年度 実施対象市町村計	154,609	1,256 (0.8)	977 (0.6)	2 (0.0)	89,266 (57.7)
平成27年度 実施対象市町村計	65,479	555 (0.8)	325 (0.5)	4 (0.0)	40,060 (61.2)
合計	220,088	1,811 (0.8)	1,302 (0.6)	6 (0.0)	129,326 (58.8)

※¹ 市町村別受診状況は、資料 1 のとおり。

※² 本県以外の都道府県別受診状況は、資料 2 のとおり。

※³ 市町村別結果状況は、資料 3 のとおり。

- 小数点第一位で表示されている割合のものは、四捨五入の関係で合計が 100%にならない場合がある。
- 対象者等については、重複の精査等を行っているため、既出の報告者数と異なっている。

(2) 年齢階級別受診率

平成 26 年度実施対象市町村の平成 26 年 4 月 1 日時点の年齢階級別の受診率は、18 歳以上の年齢階級で 25.5%と、他の年齢階級に比べ低くなっている。

表3.平成26年度実施対象市町村における年齢階級別受診率

平成27年12月31日現在

		計	年齢階級別内訳			
			2～7歳	8～12歳	13～17歳	18～21歳
平成26年度実施対象市町村計	対象者数(人) ア	216,874	56,479	53,375	57,783	49,237
	受診者数(人) イ	155,536	43,860	49,196	49,920	12,560
	受診率(%) イ/ア	71.7	77.7	92.2	86.4	25.5

- 平成 27 年度実施対象市町村については検査が進捗していないため未集計。
- 年齢階級は平成 26 年 4 月 1 日時点の年齢。

(3) 先行検査結果との比較

先行検査で A 判定 (A1 及び A2 判定) と判断された 202,122 人のうち、本格検査で A 判定 (A1 及び A2 判定) は 200,992 人 (99.4%)、B 判定は 1,130 人 (0.6%) であった。

また、先行検査で B 判定と判断された 1,081 人のうち、本格検査で A 判定 (A1 及び A2 判定) は 502 人 (46.4%)、B 判定は 579 人 (53.6%) であった。

表4.先行検査結果との比較

平成27年12月31日現在

		先行検査結果 計 注1	本格検査結果内訳 注2				
			A		B エ (エ/ア)	C オ (オ/ア)	
			A1 イ (イ/ア)	A2 ウ (ウ/ア)			
先行 検査 結果	A	A1	106,773 (100.0)	70,365 (65.9)	36,060 (33.8)	348 (0.3)	0 (0.0)
		A2	95,349 (100.0)	8,971 (9.4)	85,596 (89.8)	782 (0.8)	0 (0.0)
	B	1,081 (100.0)	90 (8.3)	412 (38.1)	579 (53.6)	0 (0.0)	
	C	0 (0.0)	0 (0.0)	0 (0.0)	0 (0.0)	0 (0.0)	
	受診なし	16,885 (100.0)	10,139 (60.0)	6,636 (39.3)	110 (0.7)	0 (0.0)	
計		220,088 (100.0)	89,565 (40.7)	128,704 (58.5)	1,819 (0.8)	0 (0.0)	

注 1 上段は本格検査結果確定者の先行検査結果 (人)

先行検査結果総数 (300,476 人) の内訳ではない。

注 2 上段は先行検査結果に対する本格検査結果内訳 (人)、下段は割合 (%)

2. 二次検査結果

(1) 二次検査実施状況

平成 26 年 6 月からは本格検査対象者についても二次検査を実施しており、対象者 1,819 人のうち 1,172 人 (64.4%) が受診し、そのうち 1,087 人 (92.7%) が二次検査を終了している。

※⁴

その 1,087 人のうち、292 人 (表 5 の次回検査 A1 と A2) (26.9%) は詳細な検査の結果 A1 もしくは A2 判定相当として、次回検査となった。

一方、795 人 (73.1%) は、概ね 6 か月後または 1 年後に通常診療 (保険診療) となる方等であった。

表5. 二次検査進捗状況

平成27年12月31日現在

	対象者数 (人) ア	受診者数(人) イ (イ/ア) 受診率 (%)	確定率 (%) ウ (ウ/イ)	結果確定数(人)			
				次回検査		通常診療等	
				A1 エ (エ/ウ)	A2 オ (オ/ウ)	カ (カ/ウ)	うち細胞診受診者 キ (キ/カ)
平成26年度 実施対象市町村計	1,260	990 (78.6)	942 (95.2)	36 (3.8)	220 (23.4)	686 (72.8)	139 (20.3)
平成27年度 実施対象市町村計	559	182 (32.6)	145 (79.7)	4 (2.8)	32 (22.1)	109 (75.2)	18 (16.5)
合計	1,819	1,172 (64.4)	1,087 (92.7)	40 (3.7)	252 (23.2)	795 (73.1)	157 (19.7)

※⁴ 市町村別実施状況は資料5のとおり。

- 次回検査は一次検査基準でA1、A2の範囲内であることが確認された方(甲状腺に疾病のある方を含む)。
- 通常診療等は概ね6か月後または1年後に経過観察(保険診療)する方及びA2基準値を超える等の方。

(2) 細胞診等結果

穿刺吸引細胞診を行った方のうち、51人が「悪性ないし悪性疑い」の判定となった。

51人の性別は男性21人、女性30人であった。また、二次検査時点での年齢は10歳から23歳(平均年齢は16.9±3.3歳)、腫瘍の大きさ5.3mmから30.1mm(平均腫瘍径は9.9±4.6mm)であった。

なお、51人の先行検査の結果は、A判定が47人(A1が25人、A2が22人)、B判定が4人であった。

表6. 細胞診結果(平均年齢と平均腫瘍径の()内は範囲を示す)

ア	平成26年度実施対象市町村	
	・悪性ないし悪性疑い	45人※ ⁵
	・男性：女性	17人：28人
	・平均年齢	17.2±3.0歳(10-23歳)、震災当時13.2±3.0歳(6-18歳)
	・平均腫瘍径	9.1±3.1mm(5.3-17.4mm)
イ	平成27年度実施対象市町村	
	・悪性ないし悪性疑い	6人※ ⁵
	・男性：女性	4人：2人
	・平均年齢	14.5±4.1歳(11-21歳)、震災当時10.0±3.9歳(7-16歳)
	・平均腫瘍径	16.4±8.4mm(8.3-30.1mm)
ウ	合計	
	・悪性ないし悪性疑い	51人※ ⁵
	・男性：女性	21人：30人
	・平均年齢	16.9±3.3歳(10-23歳)、震災当時12.9±3.3歳(6-18歳)
	・平均腫瘍径	9.9±4.6mm(5.3-30.1mm)

※⁵ 手術症例については資料6のとおり。

(3) 細胞診等で悪性ないし悪性疑いであった 51 人の年齢、性分布

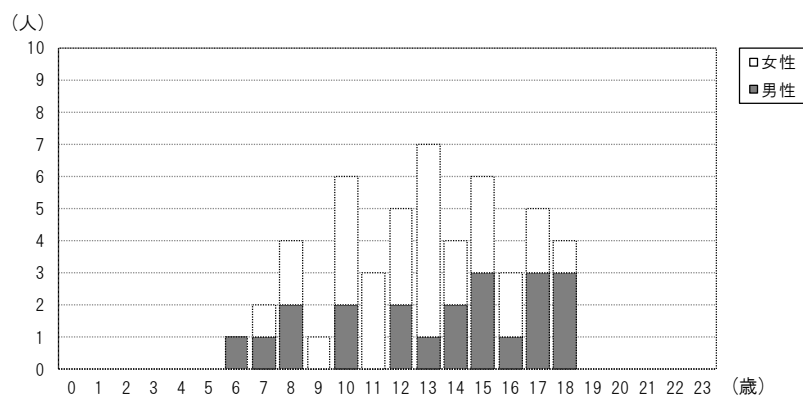


図 3. 平成 23 年 3 月 11 日時点の年齢による分布

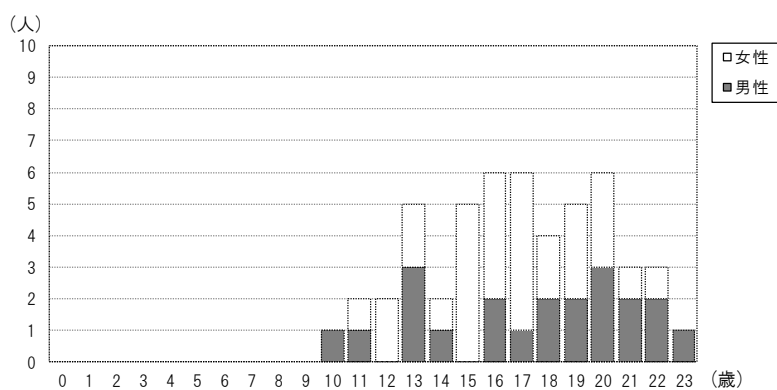


図 4. 二次検査時点の年齢による分布

(4) 細胞診等による悪性ないし悪性疑い 51 人の基本調査結果

51 人のうち基本調査問診票を提出した方は 29 人 (56.9%) で、結果が通知された方は 29 人であった。このうち最大実効線量は 2.1mSv であった。

今後も、引き続き問診票の意義や重要性を説明し提出していただくよう働きかけていく。

表7.基本調査提出者の実効線量推計内訳(人)

平成27年12月31日現在

実効線量 (mSv)	震災時年齢(歳)								合計	
	0~5		6~10		11~15		16~18		男性	女性
	男性	女性	男性	女性	男性	女性	男性	女性		
1未満	0	0	3	0	1	4	2	0	6	4
2未満	0	0	0	1	3	4	3	3	6	8
5未満	0	0	1	0	0	2	1	1	2	3
10未満	0	0	0	0	0	0	0	0	0	0
20未満	0	0	0	0	0	0	0	0	0	0
20以上	0	0	0	0	0	0	0	0	0	0
合計	0	0	4	1	4	10	6	4	14	15

● 推計値は外部被ばく実効線量を推計したものの。

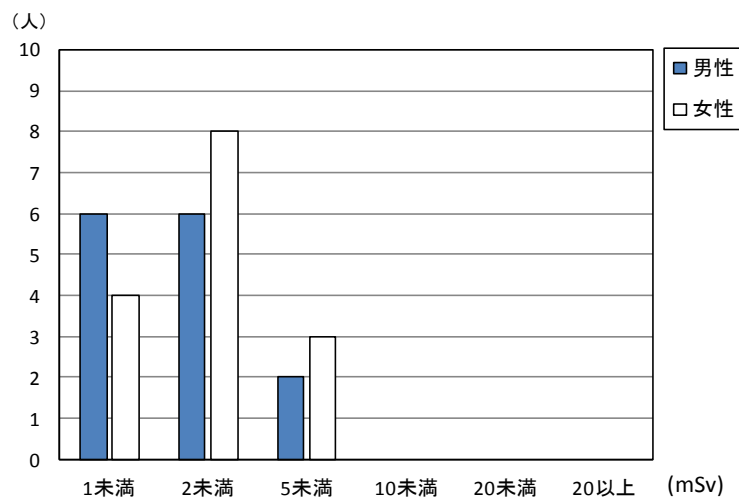


図 5. 基本調査提出者の実効線量推計内訳

(5) 血液検査及び尿中ヨウ素 (平成 27 年 12 月 31 日現在)

表8. 血液データ 平均±SD (異常値の割合)

	FT4 注3 (ng/dL)	FT3 注4 (pg/mL)	TSH 注5 (μ IU/mL)	Tg 注6 (ng/mL)	TgAb 注7 (IU/mL)	TPOAb 注8 (IU/mL)
基準値	0.95~1.74 注9	2.13~4.07 注9	0.340~3.880 注9	32.7 以下	28.0 未満	16.0 未満
悪性ないし悪性疑い51人	1.2 ± 0.1 (3.9%)	3.5 ± 0.4 (0.0%)	1.7 ± 1.0 (11.8%)	38.8 ± 100.8 (21.6%)	— (21.6%)	— (13.7%)
その他1,034人	1.2 ± 0.2 (6.5%)	3.6 ± 0.6 (5.9%)	1.3 ± 0.9 (8.5%)	24.8 ± 67.8 (13.6%)	— (9.1%)	— (8.4%)

表9. 尿中ヨウ素データ

(μ g/day)

	最小値	25%値	中央値	75%値	最大値
悪性ないし悪性疑い51人	43	115	182	376	1,370
その他1,030人	33	116	185	348.8	11,800

注 3 FT4 (遊離サイロキシシン) …ヨードの数が 4 つの甲状腺ホルモン。甲状腺中毒症では高値 (代表的疾患: バセドウ病)、甲状腺機能低下症では低値 (代表的疾患: 橋本病) になることが多い。

注 4 FT3 (遊離トリヨードサイロニン) …ヨードの数が 3 つの甲状腺ホルモン。甲状腺中毒症では高値 (代表的疾患: バセドウ病)、甲状腺機能低下症では低値 (代表的疾患: 橋本病) になることが多い。

注 5 TSH (甲状腺刺激ホルモン) …脳の下垂体から出ているホルモンで甲状腺へ甲状腺ホルモンを出すよう命令する。

橋本病では高値、バセドウ病では低値になることが多い。

注 6 Tg (サイログロブリン) …甲状腺ホルモンになる直前の物質。甲状腺内に多量に存在する。

甲状腺が破壊されたり、腫瘍が Tg を産生していたりする場合に高値になることが多い。

注 7 TgAb (抗サイログロブリン抗体) …サイログロブリンに対する自己抗体。橋本病やバセドウ病で高値になることが多い。

注 8 TPOAb (抗甲状腺ペルオキシダーゼ抗体) …ペルオキシダーゼという酵素に対する自己抗体。橋本病やバセドウ病で高値。

注 9 基準値は年齢ごとに異なる。

(6) 市町村別二次検査結果（平成27年12月31日現在）

二次検査における悪性ないし悪性疑いの割合は、平成26年度実施対象市町村（国が指定した避難区域等の13市町村及び県北地方など12市町村）が0.03%、平成27年度実施対象市町村（いわき市、県南地方、会津地方などの34市町村）で0.01%となっている。

表10. 実施対象年度別市町村結果

平成26年度実施対象市町村

	一次検査受診者 (人) ア	二次検査対象者 (人) イ	二次検査対象者 の割合(% イ/ア	二次検査受診者 (人)	悪性ないし悪性 疑い(人) ウ	悪性ないし悪性 疑いの割合(% ウ/ア
川俣町	1,742	21	1.2	18	0	0.00
浪江町	2,421	27	1.1	22	2	0.08
飯舘村	754	14	1.9	11	0	0.00
南相馬市	8,682	79	0.9	66	4	0.05
伊達市	9,039	83	0.9	75	7	0.08
田村市	4,926	50	1.0	42	2	0.04
広野町	664	9	1.4	7	0	0.00
檜葉町	961	5	0.5	4	0	0.00
富岡町	1,875	24	1.3	19	0	0.00
川内村	209	2	1.0	1	0	0.00
大熊町	1,654	14	0.8	11	1	0.06
双葉町	649	2	0.3	1	0	0.00
葛尾村	145	2	1.4	2	0	0.00
福島市	42,347	338	0.8	279	8	0.02
二本松市	7,795	57	0.7	48	1	0.01
本宮市	4,771	31	0.6	26	3	0.06
大玉村	1,255	5	0.4	4	0	0.00
郡山市	45,965	347	0.8	254	15	0.03
桑折町	1,618	14	0.9	10	1	0.06
国見町	1,225	9	0.7	7	0	0.00
天栄村	787	11	1.4	6	0	0.00
白河市	9,595	63	0.7	45	1	0.01
西郷村	3,154	27	0.9	18	0	0.00
泉崎村	988	3	0.3	1	0	0.00
三春町	2,315	23	1.0	13	0	0.00
小計	155,536	1,260	0.8	990	45	0.03

平成27年度実施対象市町村

	一次検査受診者 (人) ア	二次検査対象者 (人) イ	二次検査対象者 の割合(%) イ/ア	二次検査受診者 (人)	悪性ないし悪性 疑い(人) ウ	悪性ないし悪性 疑いの割合(%) ウ/ア
いわき市	32,992	277	0.8	41	2	0.01
須賀川市	10,942	96	0.9	58	1	0.01
相馬市	4,481	28	0.6	20	1	0.02
鏡石町	1,912	15	0.8	11	0	0.00
新地町	982	13	1.3	8	0	0.00
中島村	714	3	0.4	2	1	0.14
矢吹町	2,276	12	0.5	7	0	0.00
石川町	1,902	10	0.5	2	0	0.00
矢祭町	708	3	0.4	1	0	0.00
浅川町	943	7	0.7	5	0	0.00
平田村	814	5	0.6	1	0	0.00
棚倉町	2,043	9	0.4	3	0	0.00
塙町	1,117	7	0.6	5	0	0.00
鮫川村	467	4	0.9	0	0	0.00
小野町	1,177	5	0.4	2	0	0.00
玉川村	921	6	0.7	1	0	0.00
古殿町	729	1	0.1	0	0	0.00
檜枝岐村	65	0	0.0	0	0	0.00
南会津町	1,682	16	1.0	5	0	0.00
金山町	114	0	0.0	0	0	0.00
昭和村	85	0	0.0	0	0	0.00
三島町	111	1	0.9	0	0	0.00
下郷町	591	4	0.7	0	0	0.00
喜多方市	2,928	8	0.3	0	0	0.00
西会津町	595	3	0.5	0	0	0.00
只見町	440	5	1.1	2	0	0.00
猪苗代町	1,669	9	0.5	5	0	0.00
磐梯町	377	2	0.5	1	0	0.00
北塩原村	354	2	0.6	1	0	0.00
会津美里町	603	1	0.2	0	0	0.00
会津坂下町	515	1	0.2	0	0	0.00
柳津町	362	0	0.0	0	0	0.00
会津若松市	5,336	6	0.1	1	1	0.02
湯川村	112	0	0.0	0	0	0.00
小計	81,059	559	0.7	182	6	0.01
合計	236,595	1,819	0.8	1,172	51	0.02

3. こころのケア・サポート

(1) 二次検査対象者へのサポート

二次検査対象者については、サポートチームを立ち上げ、心配や不安に対する、こころのケア・サポートに努め、「WEB相談」による質問・相談を受け付けるなどの対応を行っている。

なお、本格検査開始以降、平成27年12月31日現在で、673人のサポートをしており、性別は男性238人、女性435人であった。この方々にのべ1,181回の相談対応等をしており、その内訳は初回受診時692回（58.6%）、2回目以降受診時451回（38.2%）（うち穿刺吸引細胞診時104回（8.8%））、インフォームドコンセント時38回（3.2%）であった。

また、保険診療移行後についても病院のチームに引き継ぎ、継続して支援を行っている。

(2) 一次検査における検査結果説明について

平成27年7月から公共施設会場での一次検査では検査結果説明ブースを設置している。希望者には検査終了後、説明ブースにおいて医師が、超音波画像を提示しながら、結果を説明している。平成27年12月31日現在で、説明ブースを利用した方は受診者8,580人のうち5,743名（66.9%）であった。諸事情で説明ブースを設置できない会場や学校での検査では、学校説明会での対応や必要に応じて電話相談などの代替手段を行っている。

4. 本格検査2回目（検査3回目）の検査運営方針について

(1) 検査実施計画（第20回検討委員会です承）

20歳を超えるまでは2年ごとに市町村順に実施し（現行の枠組み）、それ以降は市町村順の枠組みをなくし、受診者に対し受診時期を分かり易くするため、25歳、30歳等の5年ごとの節目健診を実施する。ただし、25歳時の検査までは5年以上空けないこととする。

(2) 一次検査同意書（検査のお知らせ）の見直しについて（第21回検討委員会です承）

検査のお知らせに、検査の目的について詳しく触れ、検査で甲状腺の状態がある程度把握できる反面、ご心配をおかけすることもあることのお知らせしたうえで、一次検査同意書に検査の同意・不同意の確認欄を設け、対象者の検査に対する意思確認を明確に行う。

(3) 一次検査結果通知書の見直しについて（第21回検討委員会です承）

来年度以降、検査の回数が重なっていくことから、過去（前回と前々回）の検査結果を並記し、結果説明の表現を分かり易くするとともに、二次検査対象者の方には、二次検査受診希望の有無や通常（保険）診療の状況等について確認を行うこととする。

(4) 受診機会の確保に向けた取り組み

ア 休日実施

平日に受診できない方に対し、医大の出張検査を休日に実施する他、検査実施機関に対し休日実施や休日の検査枠の拡大等をお願いし、受診機会の確保を図る。

イ 就職・進学者への広報強化

多くが親元を離れる高等学校等卒業予定者向けに広報活動を行い、検査について理解してもらうことにより、将来に繋がる啓発を行う。

ウ 受診者の利便性を考え、現住所に基づいた検査お知らせを送る。

(5) 県内・県外検査実施機関との連携充実

ア 検査実施機関の整備・拡充

対象者が希望にそった身近な医療機関で受診できるよう、将来的には、医大の出張検査から検査実施機関を中心とした、持続可能な検査体制の確立を図る。なお、検査実施機関については、学卒者が増加していくことを踏まえ、地域間の均衡や受診者数の推移を見ながら、検査実施機関の依頼を行ってゆく。

イ 検査精度管理の維持

甲状腺検査の現状や検査における留意点などについて、検査実施機関連絡協議会を継続的に開催し、医大と検査実施機関の情報共有や検査の精度管理の維持・向上を図る。

(6) 検査への理解と結果説明の充実

ア 説明ブースの継続

イ 検査実施機関での結果説明についての協力体制

ウ 電話相談による結果説明の体制整備

エ 出張説明会の継続

オ 出前授業の継続

資料 1

市町村別一次検査実施状況

平成27年12月31日現在

	対象者数 (人) ア	受診者数 (人) イ	うち 県外受診 ※1	受診率 (%) 1/ア	年齢階級別受診者数(人) 年齢階級別内訳(%) ※2				イのうち県 外居住者 数(人) ウ※3	イのうち県 外居住者 の割合 (%) ウ/イ
					2～7歳	8～12歳	13～17歳	18～23歳		
平成26年度実施対象市町村										
川俣町	2,460	1,742	49	70.8	426 24.5	572 32.8	593 34.0	151 8.7	65	3.7
浪江町	3,772	2,421	697	64.2	642 26.5	690 28.5	740 30.6	349 14.4	772	31.9
飯館村	1,123	754	33	67.1	184 24.4	270 35.8	238 31.6	62 8.2	42	5.6
南相馬市	12,982	8,682	1,748	66.9	2,258 26.0	2,856 32.9	2,629 30.3	939 10.8	1,910	22.0
伊達市	11,742	9,039	320	77.0	2,251 24.9	2,736 30.3	2,971 32.9	1,081 12.0	319	3.5
田村市	7,322	4,926	144	67.3	1,125 22.8	1,631 33.1	1,692 34.3	478 9.7	134	2.7
広野町	1,108	664	110	59.9	164 24.7	187 28.2	218 32.8	95 14.3	99	14.9
楢葉町	1,490	961	135	64.5	229 23.8	274 28.5	321 33.4	137 14.3	145	15.1
富岡町	3,101	1,875	443	60.5	452 24.1	490 26.1	627 33.4	306 16.3	477	25.4
川内村	360	209	20	58.1	49 23.4	73 34.9	67 32.1	20 9.6	22	10.5
大熊町	2,499	1,654	380	66.2	511 30.9	492 29.7	457 27.6	194 11.7	408	24.7
双葉町	1,258	649	255	51.6	177 27.3	212 32.7	179 27.6	81 12.5	267	41.1
葛尾村	240	145	15	60.4	34 23.4	54 37.2	45 31.0	12 8.3	11	7.6
福島市	55,735	42,347	2,350	76.0	10,963 25.9	12,692 30.0	13,305 31.4	5,387 12.7	2,775	6.6
二本松市	10,597	7,795	281	73.6	1,899 24.4	2,473 31.7	2,656 34.1	767 9.8	263	3.4
本宮市	6,344	4,771	163	75.2	1,214 25.4	1,505 31.5	1,545 32.4	507 10.6	169	3.5
大玉村	1,684	1,255	28	74.5	350 27.9	398 31.7	386 30.8	121 9.6	32	2.5
郡山市	66,759	45,965	2,699	68.9	10,546 22.9	15,277 33.2	15,237 33.1	4,905 10.7	3,209	7.0
桑折町	2,137	1,618	56	75.7	376 23.2	503 31.1	548 33.9	191 11.8	40	2.5
国見町	1,624	1,225	38	75.4	235 19.2	382 31.2	443 36.2	165 13.5	35	2.9
天栄村	1,101	787	23	71.5	212 26.9	262 33.3	250 31.8	63 8.0	24	3.0
白河市	12,742	9,595	286	75.3	2,533 26.4	2,923 30.5	3,114 32.5	1,025 10.7	316	3.3
西郷村	4,173	3,154	104	75.6	885 28.1	999 31.7	941 29.8	329 10.4	108	3.4
泉崎村	1,337	988	20	73.9	263 26.6	313 31.7	303 30.7	109 11.0	12	1.2
三春町	3,184	2,315	51	72.7	517 22.3	677 29.2	804 34.7	317 13.7	54	2.3
小計	216,874	155,536	10,448	71.7	38,495 24.7	48,941 31.5	50,309 32.3	17,791 11.4	11,708	7.5

※1 受診者のうち県外検査実施機関で検査を受診した人数及び福島県立医科大学から出向いて実施した検査を受診した人数。

※2 上段には受診者数を、下段には受診者数イの階級別割合を記載。

※3 受診者のうち県外住所の方の人数。

- 小数点第一位で表示されている割合のものは、四捨五入の関係で合計が 100%にならない場合がある。
- 年齢階級は本格検査の検査受診時点の年齢。
- 対象者数等については重複の精査を行っているため、既出の報告数と異なっている。

平成27年12月31日現在

	対象者数 (人) ア	受診者数 (人) イ	うち 県外受診 ※1	受診率 (%) イ/ア	年齢階級別受診者数(人) 年齢階級別内訳(%) ※2				イのうち県 外居住者 数(人) ウ※3	イのうち県 外居住者 の割合 (%) ウ/イ
					2~7歳	8~12歳	13~17歳	18~23歳		
平成27年度実施対象市町村										
いわき市	64,294	32,992	1,288	51.3	5,780 17.5	9,218 27.9	12,875 39.0	5,119 15.5	1,430	4.3
須賀川市	15,878	10,942	226	68.9	2,472 22.6	3,643 33.3	3,681 33.6	1,146 10.5	243	2.2
相馬市	7,087	4,481	211	63.2	1,035 23.1	1,512 33.7	1,564 34.9	370 8.3	278	6.2
鏡石町	2,705	1,912	25	70.7	514 26.9	623 32.6	609 31.9	166 8.7	37	1.9
新地町	1,476	982	29	66.5	197 20.1	340 34.6	370 37.7	75 7.6	32	3.3
中島村	1,115	714	0	64.0	117 16.4	250 35.0	285 39.9	62 8.7	2	0.3
矢吹町	3,425	2,276	9	66.5	605 26.6	745 32.7	780 34.3	146 6.4	13	0.6
石川町	2,957	1,902	4	64.3	468 24.6	584 30.7	702 36.9	148 7.8	15	0.8
矢祭町	1,056	708	3	67.0	189 26.7	224 31.6	229 32.3	66 9.3	4	0.6
浅川町	1,391	943	0	67.8	201 21.3	308 32.7	355 37.6	79 8.4	4	0.4
平田村	1,272	814	0	64.0	200 24.6	271 33.3	287 35.3	56 6.9	2	0.2
棚倉町	3,090	2,043	7	66.1	498 24.4	671 32.8	712 34.9	162 7.9	16	0.8
塙町	1,716	1,117	4	65.1	238 21.3	358 32.1	405 36.3	116 10.4	6	0.5
鮫川村	723	467	0	64.6	123 26.3	154 33.0	151 32.3	39 8.4	0	0.0
小野町	1,990	1,177	3	59.1	219 18.6	417 35.4	420 35.7	121 10.3	9	0.8
玉川村	1,372	921	1	67.1	204 22.1	332 36.0	316 34.3	69 7.5	0	0.0
古殿町	1,082	729	4	67.4	189 25.9	218 29.9	245 33.6	77 10.6	7	1.0
檜枝岐村	110	65	3	59.1	8 12.3	20 30.8	34 52.3	3 4.6	2	3.1
南会津町	2,913	1,682	32	57.7	343 20.4	562 33.4	634 37.7	143 8.5	27	1.6
金山町	203	114	3	56.2	14 12.3	41 36.0	47 41.2	12 10.5	2	1.8
昭和村	134	85	3	63.4	20 23.5	25 29.4	31 36.5	9 10.6	3	3.5
三島町	197	111	0	56.3	10 9.0	44 39.6	49 44.1	8 7.2	1	0.9
下郷町	1,011	591	11	58.5	91 15.4	203 34.3	239 40.4	58 9.8	8	1.4
喜多方市	9,236	2,928	11	31.7	224 7.7	423 14.4	1,968 67.2	313 10.7	10	0.3
西会津町	1,055	595	0	56.4	123 20.7	167 28.1	269 45.2	36 6.1	0	0.0
只見町	735	440	3	59.9	96 21.8	154 35.0	155 35.2	35 8.0	3	0.7
猪苗代町	2,757	1,669	30	60.5	340 20.4	561 33.6	590 35.4	178 10.7	32	1.9
磐梯町	628	377	8	60.0	70 18.6	144 38.2	124 32.9	39 10.3	6	1.6
北塩原村	581	354	9	60.9	87 24.6	119 33.6	117 33.1	31 8.8	9	2.5
会津美里町	3,789	603	8	15.9	11 1.8	17 2.8	436 72.3	139 23.1	5	0.8
会津坂下町	3,182	515	7	16.2	6 1.2	32 6.2	361 70.1	116 22.5	7	1.4
柳津町	612	362	2	59.2	72 19.9	123 34.0	135 37.3	32 8.8	1	0.3
会津若松市	23,919	5,336	47	22.3	193 3.6	799 15.0	3,608 67.6	736 13.8	48	0.9
湯川村	696	112	0	16.1	0 0.0	4 3.6	81 72.3	27 24.1	0	0.0
小計	164,387	81,059	1,991	49.3	14,957 18.5	23,306 28.8	32,864 40.5	9,932 12.3	2,262	2.8
合計	381,261	236,595	12,439	62.1	53,452 22.6	72,247 30.5	83,173 35.2	27,723 11.7	13,970	5.9

資料 2

都道府県別県外検査実施状況

平成27年11月30日現在

都道府県名	県外検査 実施機関数	受診者数 (人)	都道府県名	県外検査 実施機関数	受診者数 (人)	都道府県名	県外検査 実施機関数	受診者数 (人)
北海道	5	305	福井県	1	13	広島県	1	25
青森県	1	152	山梨県	2	106	山口県	1	13
岩手県	3	307	長野県	2	119	徳島県	1	10
宮城県	2	2,484	岐阜県	1	26	香川県	1	21
秋田県	1	230	静岡県	2	99	愛媛県	1	9
山形県	3	725	愛知県	3	188	高知県	1	14
茨城県	4	659	三重県	1	23	福岡県	3	72
栃木県	6	676	滋賀県	1	20	佐賀県	1	15
群馬県	2	203	京都府	3	83	長崎県	2	25
埼玉県	2	613	大阪府	6	200	熊本県	1	19
千葉県	3	700	兵庫県	1	119	大分県	1	33
東京都	12	1,932	奈良県	1	20	宮崎県	1	24
神奈川県	5	1,191	和歌山県	1	8	鹿児島県	1	23
新潟県	2	759	鳥取県	1	7	沖縄県	1	54
富山県	1	18	島根県	1	4			
石川県	1	47	岡山県	3	46			
						合計	100	12,439

- 受診者数は県外検査実施機関で検査を受診した人数及び福島県立医科大学から出向いて実施した検査を受診した人数。
- 福島県立医科大学から出向いて検査を行ったのは、新潟県（1回）・神奈川県（2回）、山形県（1回）、埼玉県（1回）、千葉県（1回）。

資料 3

市町村別一次検査結果

平成27年12月31日現在

受診者 (人) ア	結果確定数 (人) イ	判定区分別人数(人)				結節(人)		のう胞(人)	
		判定区分別割合(%)				結節の割合(%)		のう胞の割合(%)	
		A		B	C	5.1mm 以上	5.0mm 以下	20.1mm 以上	20.0mm 以下
A1	A2								

平成26年度実施対象市町村

川俣町	1,742	1,733	766	946	21	0	20	13	1	955
		99.5	44.2	54.6	1.2	0.0	1.2	0.8	0.1	55.1
浪江町	2,421	2,379	974	1,378	27	0	27	17	0	1,389
		98.3	40.9	57.9	1.1	0.0	1.1	0.7	0.0	58.4
飯館村	754	753	355	384	14	0	14	3	0	389
		99.9	47.1	51.0	1.9	0.0	1.9	0.4	0.0	51.7
南相馬市	8,682	8,619	3,690	4,850	79	0	79	59	0	4,877
		99.3	42.8	56.3	0.9	0.0	0.9	0.7	0.0	56.6
伊達市	9,039	9,021	3,924	5,014	83	0	83	69	0	5,037
		99.8	43.5	55.6	0.9	0.0	0.9	0.8	0.0	55.8
田村市	4,926	4,850	1,994	2,806	50	0	50	29	0	2,824
		98.5	41.1	57.9	1.0	0.0	1.0	0.6	0.0	58.2
広野町	664	657	276	372	9	0	9	6	0	372
		98.9	42.0	56.6	1.4	0.0	1.4	0.9	0.0	56.6
榑葉町	961	951	399	547	5	0	5	8	0	547
		99.0	42.0	57.5	0.5	0.0	0.5	0.8	0.0	57.5
富岡町	1,875	1,835	764	1,047	24	0	24	19	0	1,055
		97.9	41.6	57.1	1.3	0.0	1.3	1.0	0.0	57.5
川内村	209	205	67	136	2	0	2	1	0	137
		98.1	32.7	66.3	1.0	0.0	1.0	0.5	0.0	66.8
大熊町	1,654	1,594	690	890	14	0	14	12	0	892
		96.4	43.3	55.8	0.9	0.0	0.9	0.8	0.0	56.0
双葉町	649	642	265	375	2	0	2	6	0	374
		98.9	41.3	58.4	0.3	0.0	0.3	0.9	0.0	58.3
葛尾村	145	142	71	69	2	0	2	1	0	69
		97.9	50.0	48.6	1.4	0.0	1.4	0.7	0.0	48.6
福島市	42,347	42,159	17,829	23,992	338	0	336	261	0	24,114
		99.6	42.3	56.9	0.8	0.0	0.8	0.6	0.0	57.2
二本松市	7,795	7,731	3,368	4,306	57	0	57	54	0	4,314
		99.2	43.6	55.7	0.7	0.0	0.7	0.7	0.0	55.8
本宮市	4,771	4,738	2,058	2,649	31	0	31	17	0	2,662
		99.3	43.4	55.9	0.7	0.0	0.7	0.4	0.0	56.2
大玉村	1,255	1,247	560	682	5	0	5	8	0	681
		99.4	44.9	54.7	0.4	0.0	0.4	0.6	0.0	54.6
郡山市	45,965	45,794	18,255	27,192	347	0	347	266	0	27,301
		99.6	39.9	59.4	0.8	0.0	0.8	0.6	0.0	59.6
桑折町	1,618	1,599	689	896	14	0	14	10	0	900
		98.8	43.1	56.0	0.9	0.0	0.9	0.6	0.0	56.3
国見町	1,225	1,215	484	722	9	0	8	10	1	723
		99.2	39.8	59.4	0.7	0.0	0.7	0.8	0.1	59.5
天栄村	787	778	321	446	11	0	11	11	0	454
		98.9	41.3	57.3	1.4	0.0	1.4	1.4	0.0	58.4
白河市	9,595	9,544	4,107	5,374	63	0	63	50	0	5,393
		99.5	43.0	56.3	0.7	0.0	0.7	0.5	0.0	56.5
西郷村	3,154	3,133	1,333	1,773	27	0	27	25	0	1,781
		99.3	42.5	56.6	0.9	0.0	0.9	0.8	0.0	56.8
泉崎村	988	985	364	618	3	0	3	10	0	618
		99.7	37.0	62.7	0.3	0.0	0.3	1.0	0.0	62.7
三春町	2,315	2,305	883	1,399	23	0	23	12	0	1,408
		99.6	38.3	60.7	1.0	0.0	1.0	0.5	0.0	61.1
小計	155,536	154,609	64,486	88,863	1,260	0	1,256	977	2	89,266
		99.4	41.7	57.5	0.8	0.0	0.8	0.6	0.0	57.7

- 小数点第一位で表示されている割合のものは、四捨五入の関係で合計が 100%にならない場合がある。

受診者 (人) ア	結果確定数 (人) イ	判定区分別人数(人)				結節(人)		のう胞(人)	
		判定区分別割合(%)				結節(人)		のう胞(人)	
		A				結節の割合(%)		のう胞の割合(%)	
		A1	A2	B	C	5.1mm 以上	5.0mm 以下	20.1mm 以上	20.0mm 以下

平成27年度実施対象市町村

いわき市	32,992	30,689	11,392	19,020	277	0	273	162	4	19,116
		93.0	37.1	62.0	0.9	0.0	0.9	0.5	0.0	62.3
須賀川市	10,942	10,840	4,188	6,556	96	0	96	54	0	6,601
		99.1	38.6	60.5	0.9	0.0	0.9	0.5	0.0	60.9
相馬市	4,481	4,433	1,878	2,527	28	0	28	23	0	2,534
		98.9	42.4	57.0	0.6	0.0	0.6	0.5	0.0	57.2
鏡石町	1,912	1,894	749	1,130	15	0	15	10	0	1,134
		99.1	39.5	59.7	0.8	0.0	0.8	0.5	0.0	59.9
新地町	982	980	389	578	13	0	13	1	0	585
		99.8	39.7	59.0	1.3	0.0	1.3	0.1	0.0	59.7
中島村	714	448	175	270	3	0	3	3	0	269
		62.7	39.1	60.3	0.7	0.0	0.7	0.7	0.0	60.0
矢吹町	2,276	1,946	764	1,170	12	0	12	4	0	1,175
		85.5	39.3	60.1	0.6	0.0	0.6	0.2	0.0	60.4
石川町	1,902	1,337	556	771	10	0	10	6	0	776
		70.3	41.6	57.7	0.7	0.0	0.7	0.4	0.0	58.0
矢祭町	708	645	237	405	3	0	3	0	0	407
		91.1	36.7	62.8	0.5	0.0	0.5	0.0	0.0	63.1
浅川町	943	522	213	302	7	0	7	2	0	305
		55.4	40.8	57.9	1.3	0.0	1.3	0.4	0.0	58.4
平田村	814	610	262	343	5	0	5	2	0	346
		74.9	43.0	56.2	0.8	0.0	0.8	0.3	0.0	56.7
棚倉町	2,043	1,259	487	763	9	0	9	3	0	769
		61.6	38.7	60.6	0.7	0.0	0.7	0.2	0.0	61.1
塙町	1,117	953	362	584	7	0	7	6	0	587
		85.3	38.0	61.3	0.7	0.0	0.7	0.6	0.0	61.6
鮫川村	467	427	159	264	4	0	4	4	0	266
		91.4	37.2	61.8	0.9	0.0	0.9	0.9	0.0	62.3
小野町	1,177	513	157	351	5	0	5	3	0	352
		43.6	30.6	68.4	1.0	0.0	1.0	0.6	0.0	68.6
玉川村	921	457	161	290	6	0	6	6	0	293
		49.6	35.2	63.5	1.3	0.0	1.3	1.3	0.0	64.1
古殿町	729	425	180	244	1	0	1	2	0	243
		58.3	42.4	57.4	0.2	0.0	0.2	0.5	0.0	57.2
檜枝岐村	65	53	21	32	0	0	0	1	0	31
		81.5	39.6	60.4	0.0	0.0	0.0	1.9	0.0	58.5
南会津町	1,682	1,548	597	935	16	0	16	4	0	946
		92.0	38.6	60.4	1.0	0.0	1.0	0.3	0.0	61.1
金山町	114	100	31	69	0	0	0	0	0	69
		87.7	31.0	69.0	0.0	0.0	0.0	0.0	0.0	69.0
昭和村	85	71	26	45	0	0	0	1	0	45
		83.5	36.6	63.4	0.0	0.0	0.0	1.4	0.0	63.4
三島町	111	82	16	65	1	0	1	0	0	66
		73.9	19.5	79.3	1.2	0.0	1.2	0.0	0.0	80.5
下郷町	591	525	218	303	4	0	4	2	0	305
		88.8	41.5	57.7	0.8	0.0	0.8	0.4	0.0	58.1
喜多方市	2,928	741	277	456	8	0	8	3	0	461
		25.3	37.4	61.5	1.1	0.0	1.1	0.4	0.0	62.2
西会津町	595	83	43	37	3	0	3	0	0	37
		13.9	51.8	44.6	3.6	0.0	3.6	0.0	0.0	44.6
只見町	440	420	163	252	5	0	5	2	0	254
		95.5	38.8	60.0	1.2	0.0	1.2	0.5	0.0	60.5
猪苗代町	1,669	1,482	604	869	9	0	9	7	0	873
		88.8	40.8	58.6	0.6	0.0	0.6	0.5	0.0	58.9
磐梯町	377	325	125	198	2	0	2	0	0	200
		86.2	38.5	60.9	0.6	0.0	0.6	0.0	0.0	61.5
北塩原村	354	307	123	182	2	0	2	1	0	182
		86.7	40.1	59.3	0.7	0.0	0.7	0.3	0.0	59.3
会津美里町	603	94	33	60	1	0	1	2	0	61
		15.6	35.1	63.8	1.1	0.0	1.1	2.1	0.0	64.9
会津坂下町	515	142	44	97	1	0	1	3	0	98
		27.6	31.0	68.3	0.7	0.0	0.7	2.1	0.0	69.0
柳津町	362	288	121	167	0	0	0	0	0	167
		79.6	42.0	58.0	0.0	0.0	0.0	0.0	0.0	58.0
会津若松市	5,336	813	321	486	6	0	6	8	0	487
		15.2	39.5	59.8	0.7	0.0	0.7	1.0	0.0	59.9
湯川村	112	27	7	20	0	0	0	0	0	20
		24.1	25.9	74.1	0.0	0.0	0.0	0.0	0.0	74.1
小計	81,059	65,479	25,079	39,841	559	0	555	325	4	40,060
		80.8	38.3	60.8	0.9	0.0	0.8	0.5	0.0	61.2
合計	236,595	220,088	89,565	128,704	1,819	0	1,811	1,302	6	129,326
		93.0	40.7	58.5	0.8	0.0	0.8	0.6	0.0	58.8

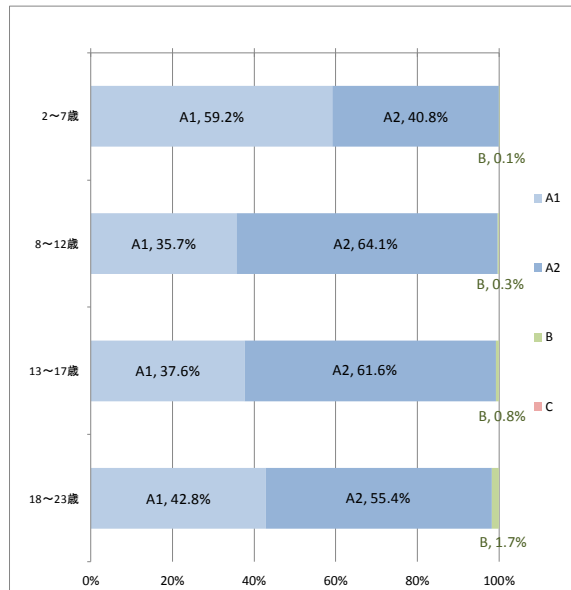
資料 4

1 検査結果確定者の年齢及び性別

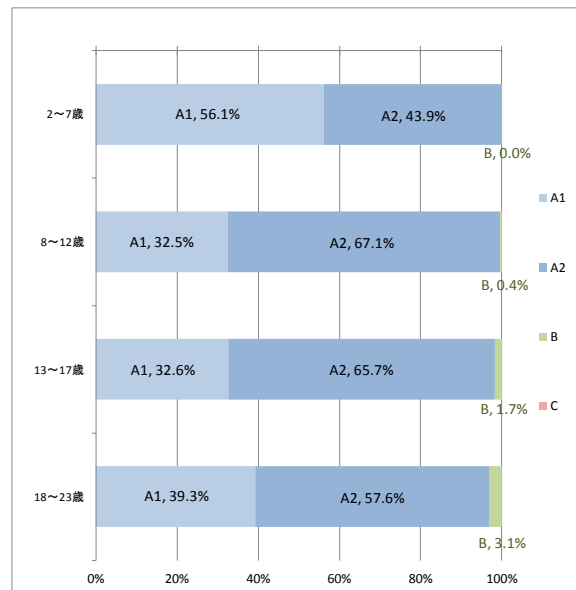
(単位 人)
平成27年12月31日現在

判定・性別 年齢階級	A						B			C			合計		
	A1			A2			男性	女性	計	男性	女性	計	男性	女性	計
	男性	女性	計	男性	女性	計									
2～7歳	15,480	13,882	29,362	10,670	10,868	21,538	17	12	29	0	0	0	26,167	24,762	50,929
8～12歳	12,601	10,931	23,532	22,636	22,552	45,188	89	148	237	0	0	0	35,326	33,631	68,957
13～17歳	14,375	12,063	26,438	23,522	24,321	47,843	309	633	942	0	0	0	38,206	37,017	75,223
18～23歳	4,984	5,249	10,233	6,449	7,686	14,135	200	411	611	0	0	0	11,633	13,346	24,979
合計	47,440	42,125	89,565	63,277	65,427	128,704	615	1,204	1,819	0	0	0	111,332	108,756	220,088

年齢階級別判定区分の分布【男性】



年齢階級別判定区分の分布【女性】

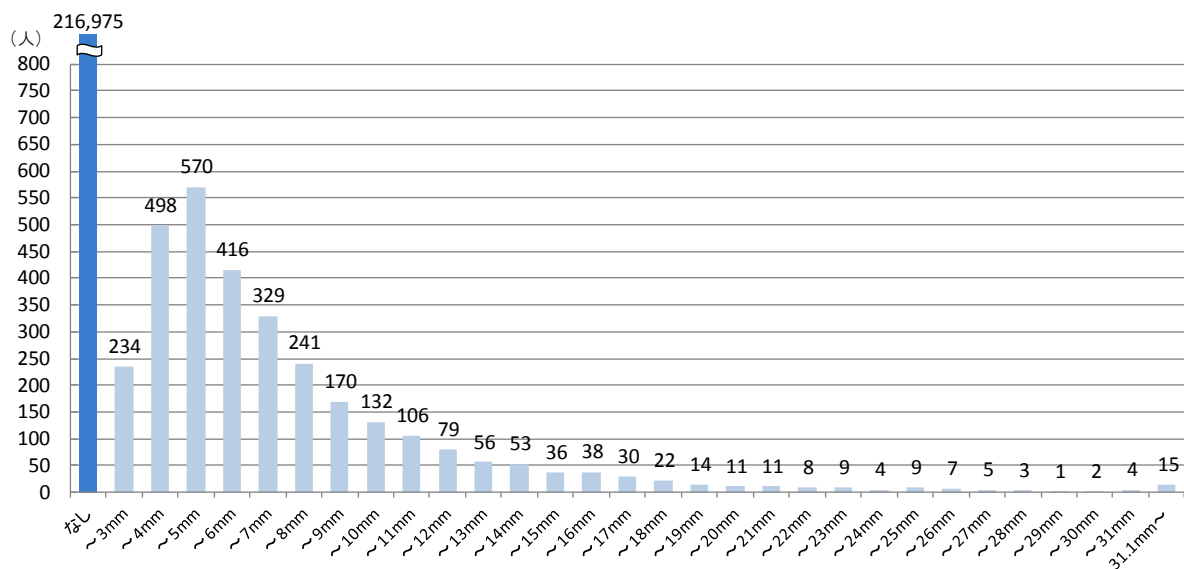
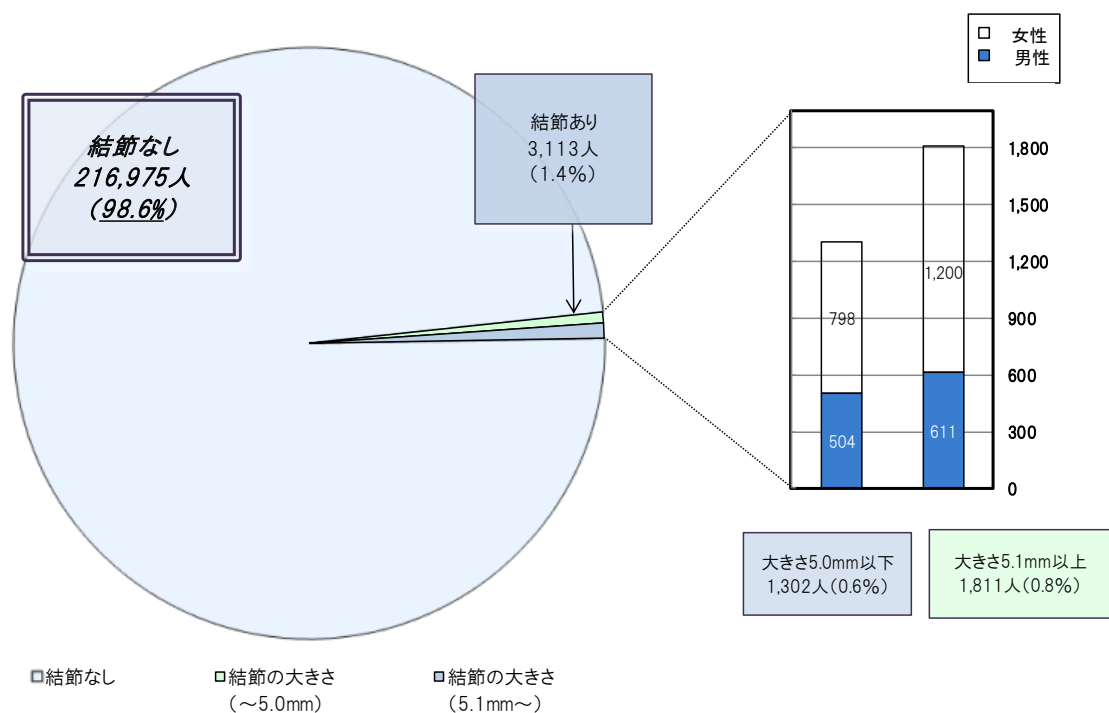


- 小数点第一位で表示されている割合のものは、四捨五入の関係で 100%にならない場合がある。
- 年齢階級は本格検査の検査受診時点の年齢。

2 結節の有無及び大きさ

(単位 人)
平成27年12月31日現在

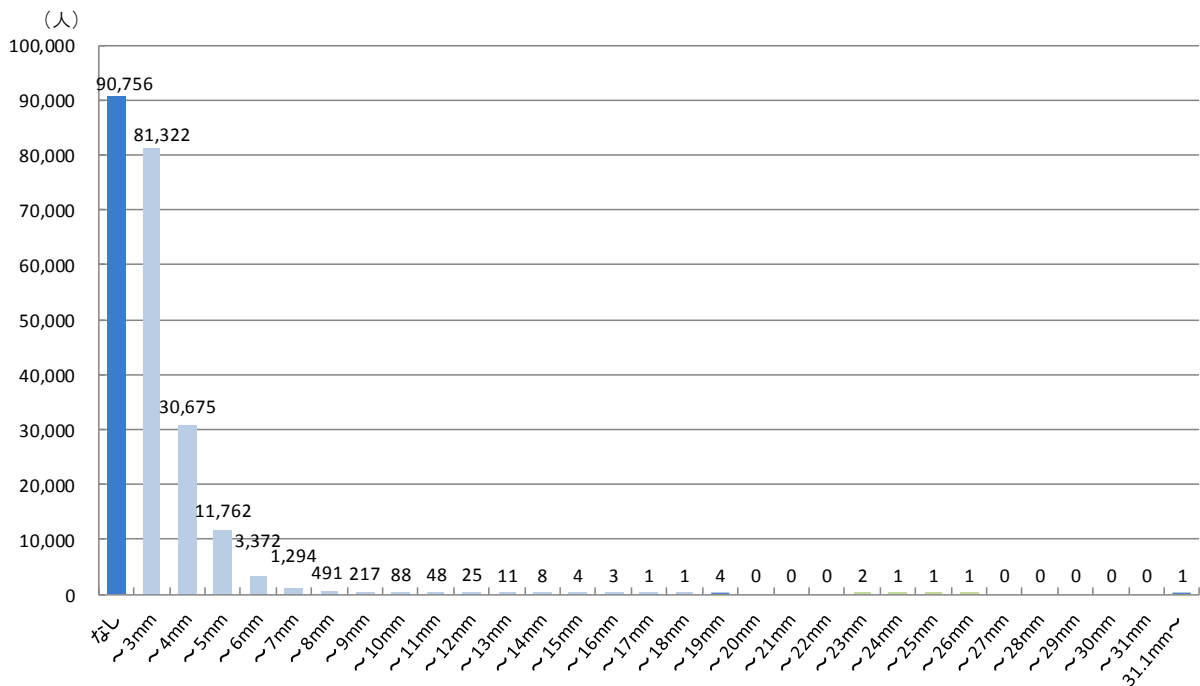
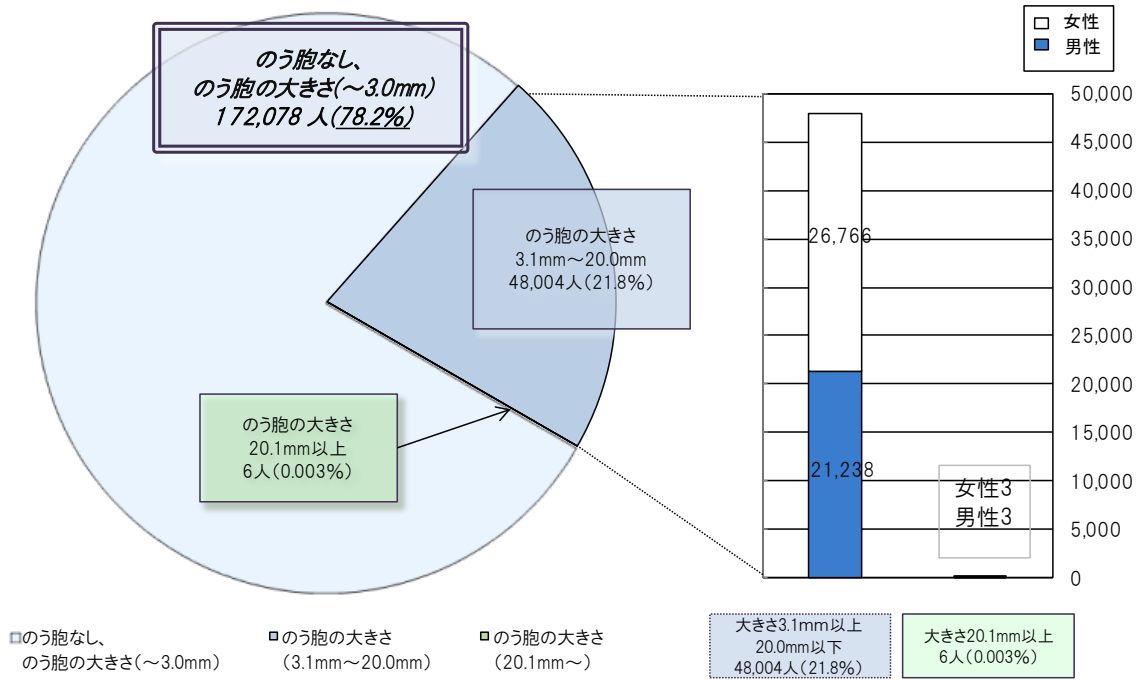
結節の有無・大きさ	全体			判定区分	割合
	男性	女性			
なし	110,217	106,758	216,975	A1	98.6%
～3.0mm	100	134	234	A2	0.6%
3.1～5.0mm	404	664	1,068		
5.1～10.0mm	426	862	1,288	B	0.8%
10.1～15.0mm	123	207	330		
15.1～20.0mm	42	73	115		
20.1～25.0mm	7	34	41		
25.1mm～	13	24	37		
計	111,332	108,756	220,088		



3 のう胞の有無及び大きさ

(単位 人)
平成27年12月31日現在

のう胞の有無・大きさ	全体			判定区分	割合
	男性	女性			
なし	47,892	42,864	90,756	A1	78.2%
～3.0mm	42,199	39,123	81,322	A2	
3.1～5.0mm	19,325	23,112	42,437		
5.1～10.0mm	1,880	3,582	5,462		
10.1～15.0mm	30	66	96	B	0.003%
15.1～20.0mm	3	6	9		
20.1～25.0mm	2	2	4		
25.1mm～	1	1	2		
計	111,332	108,756	220,088		



資料 5

市町村別二次検査実施状況

平成27年12月31日現在

市町村名	一次検査実施者(人) ア	二次検査対象者(人) イ イ/ア(%)	計 ウ ウ/イ(%)	二次検査実施者(人)				結果確定数(人)							
				ウのうち 2~7歳 エ エ/ウ(%)	ウのうち 8~12歳 オ オ/ウ(%)	ウのうち 13~17歳 カ カ/ウ(%)	ウのうち 18~23歳 キ キ/ウ(%)	次回検診		通常診療等					
				ケ※1 ケ/ウ(%)	ク※2 ク/ウ(%)	コ※2 コ/ウ(%)	サ※3 サ/ウ(%)	シ シ/サ(%)							
平成26年度実施対象市町村															
川俣町	1,742	21	18	0	3	11	4	18	3	6	9	1			
		1.2	85.7	0.0	16.7	61.1	22.2	100.0	16.7	33.3	50.0	11.1			
浪江町	2,421	27	22	0	2	9	11	22	0	2	20	3			
		1.1	81.5	0.0	9.1	40.9	50.0	100.0	0.0	9.1	90.9	15.0			
飯館村	754	14	11	0	2	6	3	11	2	3	6	1			
		1.9	78.6	0.0	18.2	54.5	27.3	100.0	18.2	27.3	54.5	16.7			
南相馬市	8,682	79	66	2	10	27	27	64	4	16	44	13			
		0.9	83.5	3.0	15.2	40.9	40.9	97.0	6.3	25.0	68.8	29.5			
伊達市	9,039	83	75	1	17	38	19	73	0	26	47	9			
		0.9	90.4	1.3	22.7	50.7	25.3	97.3	0.0	35.6	64.4	19.1			
田村市	4,926	50	42	1	3	28	10	41	1	10	30	6			
		1.0	84.0	2.4	7.1	66.7	23.8	97.6	2.4	24.4	73.2	20.0			
広野町	664	9	7	0	1	3	3	7	0	3	4	0			
		1.4	77.8	0.0	14.3	42.9	42.9	100.0	0.0	42.9	57.1	0.0			
楢葉町	961	5	4	0	0	0	4	4	0	0	4	0			
		0.5	80.0	0.0	0.0	0.0	100.0	100.0	0.0	0.0	100.0	0.0			
富岡町	1,875	24	19	0	3	4	12	16	1	5	10	1			
		1.3	79.2	0.0	15.8	21.1	63.2	84.2	6.3	31.3	62.5	10.0			
川内村	209	2	1	0	0	1	0	1	0	0	1	0			
		1.0	50.0	0.0	0.0	100.0	0.0	100.0	0.0	0.0	100.0	0.0			
大熊町	1,654	14	11	0	1	5	5	10	0	1	9	2			
		0.8	78.6	0.0	9.1	45.5	45.5	90.9	0.0	10.0	90.0	22.2			
双葉町	649	2	1	0	0	0	1	1	1	0	0	0			
		0.3	50.0	0.0	0.0	0.0	100.0	100.0	100.0	0.0	0.0	0.0			
葛尾村	145	2	2	0	2	0	0	2	0	2	0	0			
		1.4	100.0	0.0	100.0	0.0	0.0	100.0	0.0	100.0	0.0	0.0			
福島市	42,347	338	279	5	38	135	101	270	12	52	206	48			
		0.8	82.5	1.8	13.6	48.4	36.2	96.8	4.4	19.3	76.3	23.3			
二本松市	7,795	57	48	1	6	23	18	44	1	9	34	4			
		0.7	84.2	2.1	12.5	47.9	37.5	91.7	2.3	20.5	77.3	11.8			
本宮市	4,771	31	26	0	1	15	10	23	0	4	19	4			
		0.6	83.9	0.0	3.8	57.7	38.5	88.5	0.0	17.4	82.6	21.1			
大玉村	1,255	5	4	0	0	3	1	4	0	2	2	0			
		0.4	80.0	0.0	0.0	75.0	25.0	100.0	0.0	50.0	50.0	0.0			
郡山市	45,965	347	254	6	30	120	98	238	8	46	184	38			
		0.8	73.2	2.4	11.8	47.2	38.6	93.7	3.4	19.3	77.3	20.7			
桑折町	1,618	14	10	0	1	5	4	9	0	3	6	1			
		0.9	71.4	0.0	10.0	50.0	40.0	90.0	0.0	33.3	66.7	16.7			
国見町	1,225	9	7	1	1	0	5	7	0	0	7	0			
		0.7	77.8	14.3	14.3	0.0	71.4	100.0	0.0	0.0	100.0	0.0			
天栄村	787	11	6	0	0	3	3	6	1	1	4	1			
		1.4	54.5	0.0	0.0	50.0	50.0	100.0	16.7	16.7	66.7	25.0			
白河市	9,595	63	45	1	4	23	17	41	1	16	24	4			
		0.7	71.4	2.2	8.9	51.1	37.8	91.1	2.4	39.0	58.5	16.7			
西郷村	3,154	27	18	0	2	10	6	16	0	7	9	3			
		0.9	66.7	0.0	11.1	55.6	33.3	88.9	0.0	43.8	56.3	33.3			
泉崎村	988	3	1	0	0	1	0	1	0	0	1	0			
		0.3	33.3	0.0	0.0	100.0	0.0	100.0	0.0	0.0	100.0	0.0			
三春町	2,315	23	13	0	0	10	3	13	1	6	6	0			
		1.0	56.5	0.0	0.0	76.9	23.1	100.0	7.7	46.2	46.2	0.0			
小計	155,536	1,260	990	18	127	480	365	942	36	220	686	139			
		0.8	78.6	1.8	12.8	48.5	36.9	95.2	3.8	23.4	72.8	20.3			

※1 クには血液検査、尿検査及び細胞診実施者のうち、検査結果を通知していない対象者は含まない。

※2 ケ及びコは平成28年4月以降の本格検査において検査を実施する受診対象者。

※3 サは通常の保険診療枠として概ね6か月後または1年後に再診する受診対象者。

- 小数点第一位で表示されている割合のものは、四捨五入の関係で合計が100%にならない場合がある。
- 年齢階級は本格検査の検査受診時点の年齢。

市町村名	一次検査実施者(人) ア	二次検査対象者(人) イ イ/ア(%)	計 ウ ウ/イ(%)	二次検査実施者(人)			
				ウのうち 2~7歳 エ エ/ウ(%)	ウのうち 8~12歳 オ オ/ウ(%)	ウのうち 13~17歳 カ カ/ウ(%)	ウのうち 18~23歳 キ キ/ウ(%)

計 ク※1 率 ク/ウ(%)	結果確定数(人)			
	次回検診		通常診療等	
	A1 ケ※2 率 ケ/ク(%)	A2 コ※2 率 コ/ク(%)	サ※3 率 サ/ク(%)	シ 率 シ/サ(%)

平成27年度実施対象市町村

いわき市	32,992	277	41	2	8	18	13
		0.8	14.8	4.9	19.5	43.9	31.7
須賀川市	10,942	96	58	0	9	31	18
		0.9	60.4	0.0	15.5	53.4	31.0
相馬市	4,481	28	20	2	2	10	6
		0.6	71.4	10.0	10.0	50.0	30.0
鏡石町	1,912	15	11	0	0	7	4
		0.8	73.3	0.0	0.0	63.6	36.4
新地町	982	13	8	0	2	4	2
		1.3	61.5	0.0	25.0	50.0	25.0
中島村	714	3	2	0	0	1	1
		0.4	66.7	0.0	0.0	50.0	50.0
矢吹町	2,276	12	7	0	1	3	3
		0.5	58.3	0.0	14.3	42.9	42.9
石川町	1,902	10	2	0	0	2	0
		0.5	20.0	0.0	0.0	100.0	0.0
矢祭町	708	3	1	0	0	0	1
		0.4	33.3	0.0	0.0	0.0	100.0
浅川町	943	7	5	1	0	2	2
		0.7	71.4	20.0	0.0	40.0	40.0
平田村	814	5	1	0	0	1	0
		0.6	20.0	0.0	0.0	100.0	0.0
棚倉町	2,043	9	3	0	0	1	2
		0.4	33.3	0.0	0.0	33.3	66.7
塙町	1,117	7	5	0	0	5	0
		0.6	71.4	0.0	0.0	100.0	0.0
鮫川村	467	4	0	0	0	0	0
		0.9	0.0	0.0	0.0	0.0	0.0
小野町	1,177	5	2	0	0	1	1
		0.4	40.0	0.0	0.0	50.0	50.0
玉川村	921	6	1	0	0	1	0
		0.7	16.7	0.0	0.0	100.0	0.0
古殿町	729	1	0	0	0	0	0
		0.1	0.0	0.0	0.0	0.0	0.0
檜枝岐村	65	0	0	0	0	0	0
		0.0	0.0	0.0	0.0	0.0	0.0
南会津町	1,682	16	5	0	3	2	0
		1.0	31.3	0.0	60.0	40.0	0.0
金山町	114	0	0	0	0	0	0
		0.0	0.0	0.0	0.0	0.0	0.0
昭和村	85	0	0	0	0	0	0
		0.0	0.0	0.0	0.0	0.0	0.0
三島町	111	1	0	0	0	0	0
		0.9	0.0	0.0	0.0	0.0	0.0
下郷町	591	4	0	0	0	0	0
		0.7	0.0	0.0	0.0	0.0	0.0
喜多方市	2,928	8	0	0	0	0	0
		0.3	0.0	0.0	0.0	0.0	0.0
西会津町	595	3	0	0	0	0	0
		0.5	0.0	0.0	0.0	0.0	0.0
只見町	440	5	2	0	0	2	0
		1.1	40.0	0.0	0.0	100.0	0.0
猪苗代町	1,669	9	5	0	0	3	2
		0.5	55.6	0.0	0.0	60.0	40.0
磐梯町	377	2	1	0	0	0	1
		0.5	50.0	0.0	0.0	0.0	100.0
北塩原村	354	2	1	0	0	0	1
		0.6	50.0	0.0	0.0	0.0	100.0
会津美里町	603	1	0	0	0	0	0
		0.2	0.0	0.0	0.0	0.0	0.0
会津坂下町	515	1	0	0	0	0	0
		0.2	0.0	0.0	0.0	0.0	0.0
柳津町	362	0	0	0	0	0	0
		0.0	0.0	0.0	0.0	0.0	0.0
会津若松市	5,336	6	1	0	0	0	1
		0.1	16.7	0.0	0.0	0.0	100.0
湯川村	112	0	0	0	0	0	0
		0.0	0.0	0.0	0.0	0.0	0.0
小計	81,059	559	182	5	25	94	58
		0.7	32.6	2.7	13.7	51.6	31.9

	31	1	6	24	6
	75.6	3.2	19.4	77.4	25.0
	45	1	11	33	5
	77.6	2.2	24.4	73.3	15.2
	19	0	5	14	1
	95.0	0.0	26.3	73.7	7.1
	9	0	1	8	0
	81.8	0.0	11.1	88.9	0.0
	8	1	1	6	1
	100.0	12.5	12.5	75.0	16.7
	2	0	0	2	1
	100.0	0.0	0.0	100.0	50.0
	6	0	3	3	0
	85.7	0.0	50.0	50.0	0.0
	1	0	0	1	1
	50.0	0.0	0.0	100.0	100.0
	0	0	0	0	0
	0.0	0.0	0.0	0.0	0.0
	3	0	0	3	1
	60.0	0.0	0.0	100.0	33.3
	1	0	1	0	0
	100.0	0.0	100.0	0.0	0.0
	2	0	0	2	1
	66.7	0.0	0.0	100.0	50.0
	2	0	0	2	0
	40.0	0.0	0.0	100.0	0.0
	0	0	0	0	0
	0.0	0.0	0.0	0.0	0.0
	2	1	0	1	0
	100.0	50.0	0.0	50.0	0.0
	1	0	1	0	0
	100.0	0.0	100.0	0.0	0.0
	0	0	0	0	0
	0.0	0.0	0.0	0.0	0.0
	0	0	0	0	0
	0.0	0.0	0.0	0.0	0.0
	5	0	2	3	0
	100.0	0.0	40.0	60.0	0.0
	0	0	0	0	0
	0.0	0.0	0.0	0.0	0.0
	0	0	0	0	0
	0.0	0.0	0.0	0.0	0.0
	0	0	0	0	0
	0.0	0.0	0.0	0.0	0.0
	2	0	0	2	0
	100.0	0.0	0.0	100.0	0.0
	4	0	1	3	0
	80.0	0.0	25.0	75.0	0.0
	0	0	0	0	0
	0.0	0.0	0.0	0.0	0.0
	1	0	0	1	0
	100.0	0.0	0.0	100.0	0.0
	0	0	0	0	0
	0.0	0.0	0.0	0.0	0.0
	0	0	0	0	0
	0.0	0.0	0.0	0.0	0.0
	1	0	0	1	1
	100.0	0.0	0.0	100.0	100.0
	0	0	0	0	0
	0.0	0.0	0.0	0.0	0.0
	145	4	32	109	18
	79.7	2.8	22.1	75.2	16.5

合計	236,595	1,819	1,172	23	152	574	423
		0.8	64.4	2.0	13.0	49.0	36.1

	1,087	40	252	795	157
	92.7	3.7	23.2	73.1	19.7

資料 6

悪性ないし悪性疑い者の手術症例

- 1 平成 26 年度実施対象市町村、平成 27 年度実施対象市町村計
 - ・悪性ないし悪性疑い 51 人（手術実施 16 人：乳頭癌 16 人）