

# 電子閲覧システム

## 入札参加希望者用

操作マニュアル

平成29年3月  
福島県

## 目次

1.	はじめに	3
1. 1	システムの利用環境	3
1. 2	システムの起動と終了	3
1. 3	稼働時間	3
2.	機能	4
3.	操作手順	5
3. 1	システム管理者からのお知らせ	5
3. 2	部局選択	6
3. 3	事務所選択	7
3. 4	事務所からのお知らせ	8
3. 5	公表事項選択	9
3. 6	入札公告	10
3. 6. 1	入札公告の閲覧	10
3. 6. 2	入札方式選択	11
3. 6. 3	入札公告の一覧表示	12
3. 6. 4	入札公告の詳細表示	13
3. 6. 5	設計図書に関する説明	19
3. 6. 6	その他の入札等ログイン画面	20
3. 6. 7	パスワード変更画面	22
3. 6. 8	入札公告の確認（その他の入札等のみ）	23
3. 6. 9	工事番号直接入力検索	24

※ 前回のマニュアルから変更あった箇所には、下線が引いてあります。

## 1. はじめに

本マニュアルは、電子閲覧システム（以下、「システム」という。）を利用する入札参加希望者向けの操作方法について記載しています。

なお、システム開発時の画面により説明していますので、OS やインターネットブラウザ等のバージョンによって、表示が異なる場合があります。

### 1. 1 システムの利用環境

入札参加希望者の利用環境は、次のとおりです。

OS	Windows7、Windows8.1、Windows10
インターネット接続	必要
インターネットブラウザ	Internet Explorer 10 以上
カラープリンタ	必要に応じて準備
ソフトウェア	Adobe Reader

### 1. 2 システムの起動と終了

#### (1) 起動

システムを起動する場合、福島県電子閲覧システム（工事等）のホームページから、入札参加希望者の入り口を選択してください。

アドレス <http://www.pref.fukushima.lg.jp/sec/01115c/nyusatsu-96.html>

#### (2) 終了

システムの利用を終了する場合、Internet Explorer の画面右上の×ボタンを押下してください。

### 1. 3 稼働時間

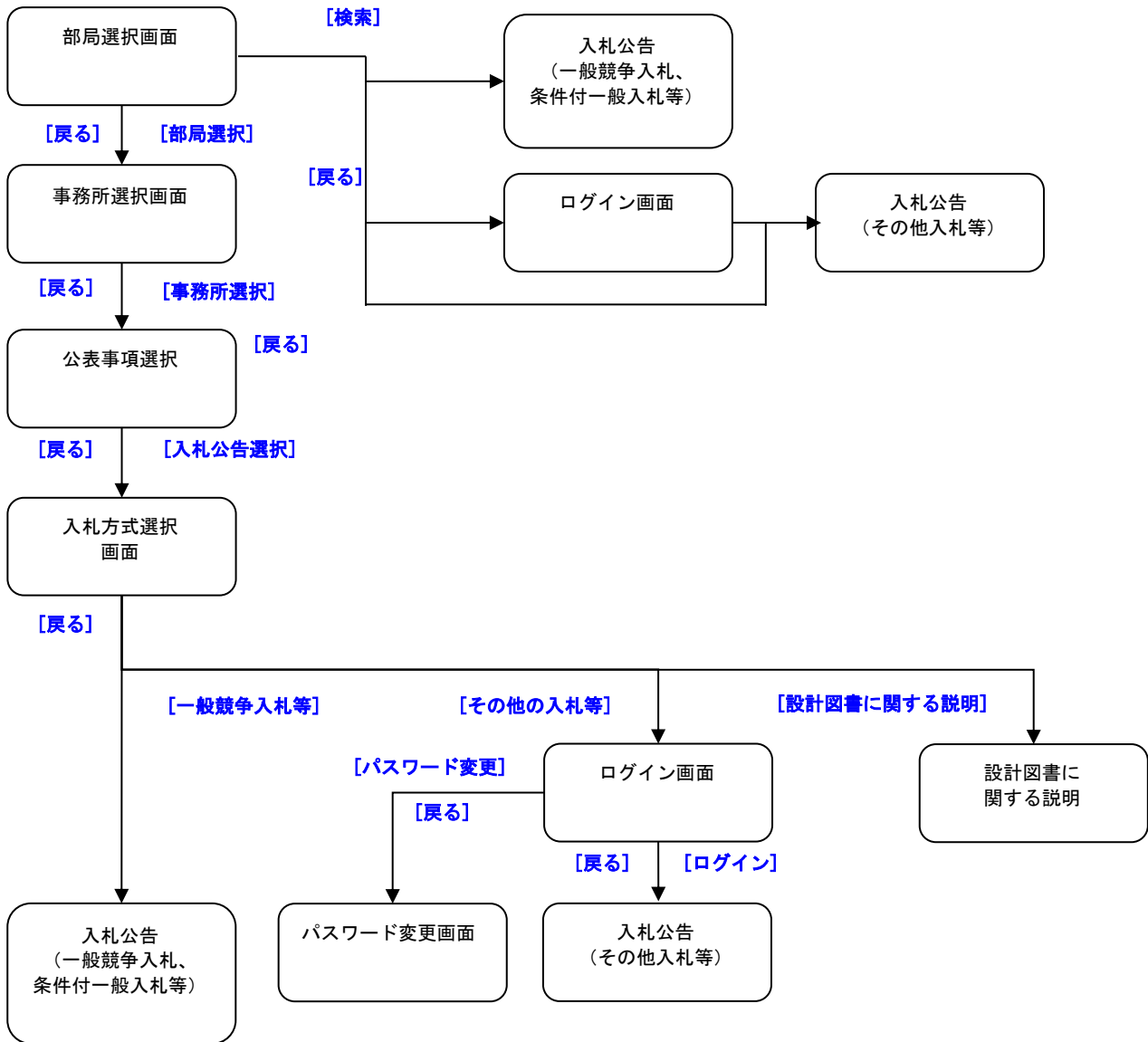
平日午前8時00分～午後10時00分

ただし、システムの調整作業等を実施する場合は、この限りではありません。

## 2. 機能

入札参加希望者が、閲覧可能な情報は、次のとおりです。

1) 事務所別の入札公告一覧の閲覧及び案件ごとの入札公告の抜粋、設計書等の閲覧、ダウンロード、印刷



### 3. 操作手順

#### 3. 1 システム管理者からのお知らせ

電子閲覧のページから、入札参加希望者の入り口を選択すると、次の画面が表示されます。

#### 【操作手順】

- ① システム管理者からのお知らせ  
システム管理者からのお知らせが表示されます。
- ② スクロールバーを操作して、次のお知らせを表示させます。

### 3. 2 部局選択

電子閲覧のページから、入札参加希望者の入り口を選択すると、次の画面が表示されます。

電子閲覧システム

部局選択

システム管理者からのお知らせ

登録日	新着	お知らせ内容
平成26年07月15日	新着	電子閲覧システムの画面で文字が重なる事象や、PDFファイルが開けない事象が発生した場合の対応についてまとめた「電子閲覧システムのPDFファイルが開けない時の対応について」を入札監理課のホームページに掲載しましたのでご覧ください。
平成26年07月11日		お知らせです

部局選択  
該当する部局を選択して下さい。

農林水産部(農林事務所)

農林水産部(農林事務所以外)

土木部

③ 工事情報を直接表示したい場合は、工事番号を直接入力し検索ボタンを押下してください。  
工事番号  検索  
※工事番号は "-" (ハイフン)なしの11桁で入力してください。

#### 【操作手順】

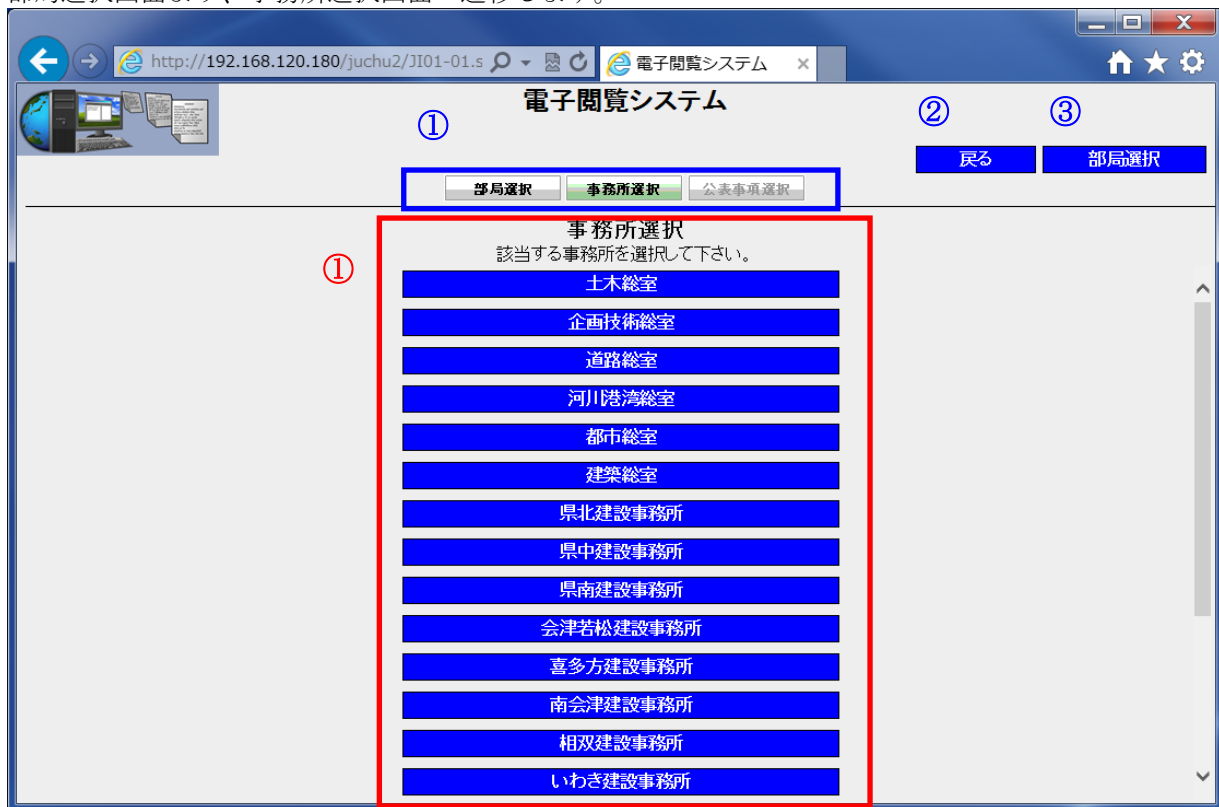
- ① 部局選択ボタン  
該当する部局を選択します。

#### 便利機能

- ① ナビゲーションボタン  
現在操作している位置を着色表示しています。  
着色表示よりも左のボタンを押下するとその画面に遷移します。
- ② 部局選択ボタン  
部局選択画面へ遷移します。
- ③ 工事番号直接検索  
工事番号を入力すると、工事情報が直接表示されます。

### 3. 3 事務所選択

部局選択画面より、事務所選択画面へ遷移します。



#### 【操作手順】

- ① 事務所選択ボタン  
出先機関の事務所を選択します。(画面は、土木部の例です)

#### 便利機能

- ① ナビゲーションボタン  
現在操作している位置を着色表示しています。  
着色表示よりも左のボタンを押下するとその画面に遷移します。
- ② 戻るボタン  
部局選択画面へ遷移します。
- ③ 部局選択ボタン  
部局選択画面へ遷移します。

### 3. 4 事務所からのお知らせ

事務所選択画面より、各事務所の公表事項選択画面へ遷移します。

登録日	新着	お知らせ内容
平成26年07月15日	新着	電子閲覧システムの改修作業に伴い、下記の時間において電子閲覧システムが使用できなくなりますのでご注意ください。なお、この時間帯においても画面上は閲覧が出来る状態ではありますが、通信が不安定になっているので電子閲覧を行わないようにして下さい。平成23年3月25日(金) 午後0:00から午後1:00まで
平成26年07月15日	新着	平成●●年●●月●●日公告の5件は、庁舎の床改修工事のため、閲覧場所が○○会議室に変更となります。よろしくお願

#### 【操作手順】

- ① 事務所からのお知らせ  
事務所からのお知らせが表示されます。
- ② スクロールバーを操作して、次のお知らせを表示させます。

#### 便利機能

- ① ナビゲーションボタン  
現在操作している位置を着色表示しています。  
着色表示よりも左のボタンを押下するとその画面に遷移します。
- ② 事務所リンクボタン  
事務所のホームページに遷移します。
- ③ 戻るボタン  
事務所選択画面へ遷移します。
- ④ 部局選択ボタン  
部局選択画面へ遷移します。



### 3. 5 公表事項選択

事務所選択画面より、各事務所の公表事項選択画面へ遷移します。

電子閲覧システム  
県中建設事務所

① 部局選択 事務所選択 公表事項選択

戻る 部局選択

県中建設事務所からのお知らせ

登録日	新着	お知らせ内容
平成26年07月15日	新着	電子閲覧システムの改修作業に伴い、下記の時間において電子閲覧システムが使用できなくなりますのでご注意願います。なお、この時間帯においても画面上は閲覧が出来る状態ではありますが、通信が不安定になっているので電子閲覧を行わないようにして下さい。平成23年3月25日(金) 午後0:00から午後1:00まで
平成26	新着	平成●●年●●月●●日公告の5件は、庁舎の床改修工事のため、閲覧場所が○○会議室に変更となります。よろしくお願

公表事項選択  
閲覧する一覧を選択して下さい。

① 入札公告一覧

#### 【操作手順】

- ① 公表事項選択ボタン  
入札公告一覧ボタンを押下すると、選択した事務所の入札公告一覧を表示します。

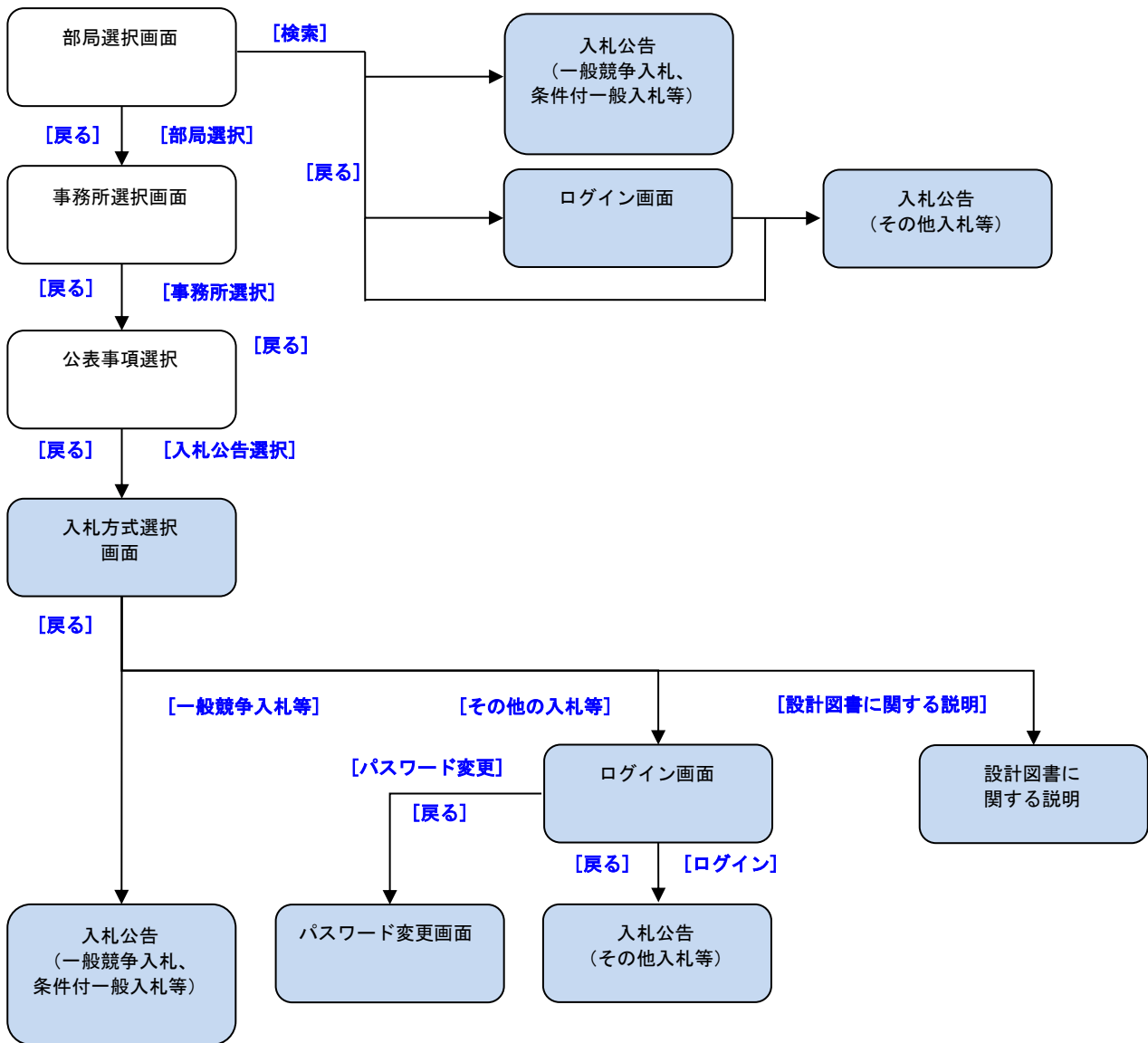
#### 便利機能

- ① ナビゲーションボタン  
現在操作している位置を着色表示しています。  
着色表示よりも左のボタンを押下するとその画面に遷移します。
- ② 事務所リンクボタン  
事務所のホームページに遷移します。
- ③ 戻るボタン  
事務所選択画面へ遷移します。
- ④ 部局選択ボタン  
部局選択画面へ遷移します。

### 3. 6 入札公告

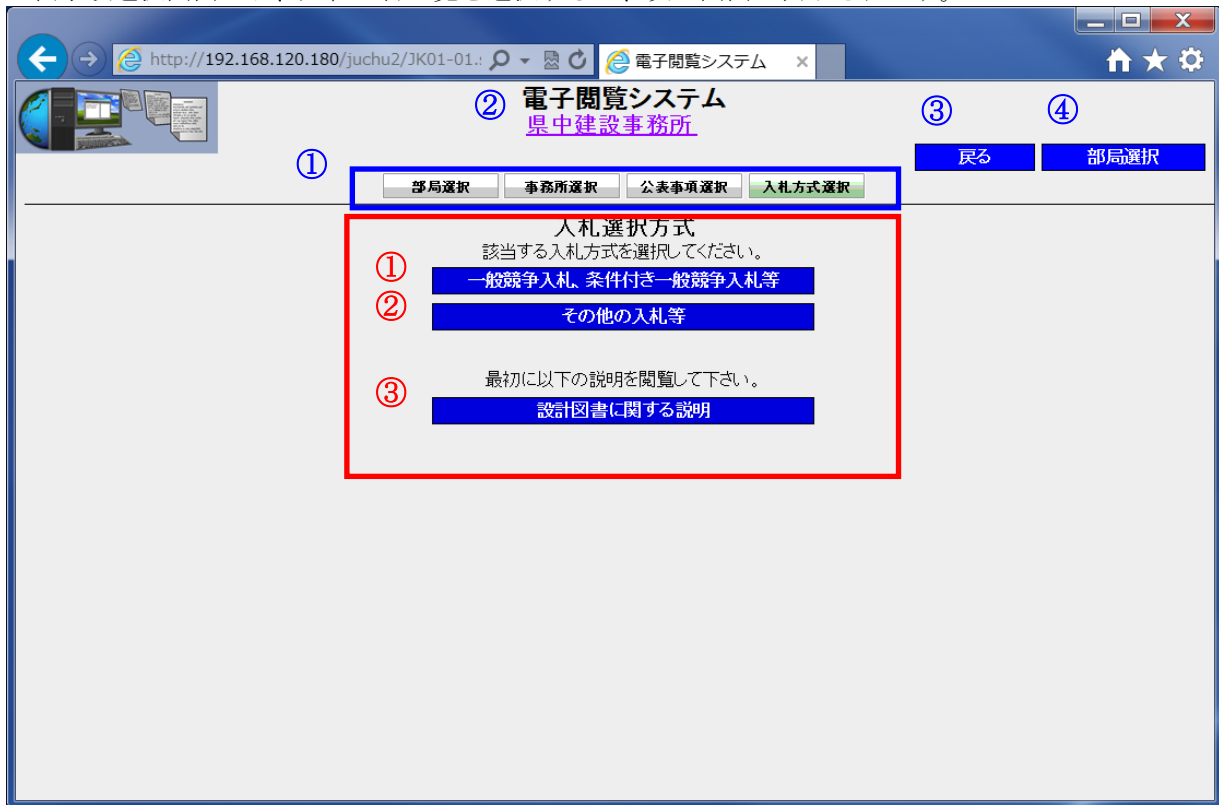
#### 3. 6. 1 入札公告の閲覧

(1) 入札公告詳細への画面遷移は、次のとおりです。



### 3. 6. 2 入札方式選択

公表事項選択画面より、入札公告一覧を選択すると、次の画面が表示されます。



#### 【操作手順】

- ① 一般競争入札、条件付き一般競争入札等ボタン  
一般競争入札または条件付き一般競争入札等の案件を閲覧する場合に押下します。  
押下すると入札公告一覧に遷移します。
- ② その他の入札等ボタン  
その他の入札等（指名競争入札や随意契約）の案件を閲覧する場合に押下します。  
押下するとその他の入札等ログイン画面に遷移します。
- ③ 設計図書に関する説明ボタン  
設計図書に関する説明が表示されます。

#### 便利機能

- ① ナビゲーションボタン  
現在操作している位置を着色表示しています。  
着色表示よりも左のボタンを押下するとその画面に遷移します。
- ② 事務所リンクボタン  
事務所のホームページに遷移します。
- ③ 戻るボタン  
現在の画面より1つ前の画面へ遷移します。
- ④ 部局選択ボタン  
部局選択画面へ遷移します。

### 3. 6. 3 入札公告の一覧表示

入札方式選択画面より、一般競争入札、条件付き一般競争入札等ボタンを押下すると、次の画面が表示されます。

工事番号	工事名	工事場所	工事概要	公告日
14-41320-5010	連携データ工事5	連携大字名自5連携大字名至5連携河川6連携橋名地区名5	連携概要5	平成26年07月31日
14-41320-0509	連携データ工事4	連携大字名自4連携大字名至4連携河川4連携橋名地区名4	連携概要4	平成26年07月31日
14-41320-0136	測量設計業務委託(道整・再復)	郡山市湖南町福良字福良山地内羽鳥福良線	用地測量 A=0.36ha 擁壁工詳細設計 N=1.0箇所 保安林解除申請書作成	平成26年07月18日
13-41320-0504	【総合評価】道路橋りょう整備(地活)工事(舗装)	田村市船引町芦沢地内 郡山大越線	舗装工 L=397.0m W=6.0(10)m A=3797.7m2	平成26年07月24日

#### 【操作手順】

- ① 入札公告一覧  
入札公告一覧が表示されます。
- ② 入札公告詳細リンクボタン  
閲覧したい案件の工事番号、工事名リンクボタンを押下すると、その案件の入札公告詳細画面へ遷移します。

#### 便利機能

- ① ナビゲーションボタン  
現在操作している位置を着色表示しています。  
着色表示よりも左のボタンを押下するとその画面に遷移します。
- ② 事務所リンクボタン  
事務所のホームページに遷移します。
- ③ 戻るボタン  
入札方式選択画面に遷移します。
- ④ 部局選択ボタン  
部局選択画面へ遷移します。

#### 補足

公表する入札公告が無い場合、「現在登録されている項目はありません」と表示されます。

### 3. 6. 4 入札公告の詳細表示

入札公告一覧画面より、工事番号、工事名リンクボタンを押下すると、次の画面が表示されます

電子閲覧システム  
県中建設事務所 一般競争入札等

戻る 部局選択

部局選択 事務所選択 公表事項選択 入札方式選択 入札公告一覧 入札公告詳細 質問回答

① 入札公告詳細

入札公告の抜粋だけでなく、必ず、県ホームページの入札公告を閲覧してください。

入札公告等の抜粋		
工事番号	14-41320-0136	
工事名	測量設計業務委託(道整・再復)	
工事場所	郡山市湖南町福良字福良山内羽鳥福良線	
工事概要	用地測量 A=0.36ha 擁壁工詳細設計 N=1.0箇所 保安林解除申請書作成	
完成期間	平成27年11月26日限り	
予定価格	-円 (消費税及び地方消費税相当額を含む)	
設計図書等の閲覧期間	平成26年07月10日から平成26年07月31日	
設計図書等の閲覧場所	住所	電子閲覧システムによる
	会場	電子閲覧システムによる
問い合わせ先	部所名	土木部県中建設事務所
	電話	024-935-1408
質問期間	平成26年07月10日から平成26年07月31日	

②

#### 【操作手順】

- ① 入札公告詳細  
選択した案件の入札公告の抜粋、添付書類、質問回答が表示されます。
- ② スクロールバーを操作して、添付書類等を表示させます。

(前頁からのつづき)

【操作手順】

- ① 添付書類タブ  
添付書類が表示されます。
- ② 添付書類  
入札公告や設計図書を閲覧できます。
- ③ スクロールバーを操作して、添付書類を表示させます。

補足

該当ファイルがない場合は、「ありません」と表示されます。

(前頁からのつづき)

ファイル名のリンクをクリックすることにより、PDF ファイルの閲覧・ダウンロードを行うことができます。

電子閲覧システム  
県中建設事務所 一般競争入札等

戻る 部局選択

部局選択 事務所選択 公表事項選択 入札方式選択 入札公告一覧 入札公告詳細 質問回答

入札公告詳細

入札公告の抜粋だけでなく、必ず、県ホームページの入札公告を閲覧してください。

添付書類 質問回答 質問回答を閲覧する場合は、県のホームページの質問回答を閲覧してください。

入札公告	<a href="#">koukoku.pdf(27KB)</a>
位置図	<a href="#">ichizu.pdf(27KB)</a>
契約書(案)	<a href="#">keiyaku.pdf(27KB)</a>
金額抜き設計書	<a href="#">kinnuki.pdf(27KB)</a> , <a href="#">uchiwake.pdf(27KB)</a>
特記仕様書	<a href="#">tokki.pdf(27KB)</a>
図面一括	<a href="#">zumen.pdf(27KB)</a>
平面図	<a href="#">heimen.pdf(27KB)</a>
縦断面	<a href="#">juudan.pdf(27KB)</a>
標準横断面	

192.168.120.180 から heimen.pdf を開くか、または保存しますか?

ファイルを開く(Q) 保存(S) キャンセル(C)

補足

設計図書を閲覧した場合、次のようなメッセージが表示されます。メッセージに従って、クリックしてください。クリックしなかった場合、設計図書の 2 ページ以降が閲覧できません。その場合は、一度ウィンドウを閉じてから再度閲覧してください。

このコントロールをアクティブ化して使用するにはクリックしてください。

(前項からのつづき)

例えば、申請様式ファイルを開いてみます。

入札公告の抜粋だけでなく、必ず、県ホームページの入札公告を閲覧してください。

参考図	<a href="#">sankou.pdf(27KB)</a>
数量総括表	<a href="#">suuryou.pdf(27KB)</a>
その他	<a href="#">sonota.pdf(27KB)</a>
一括ファイル	<a href="#">ikkatsu.pdf(27KB)</a>
申請様式ファイル	<a href="#">sinseiyousiki.pdf(27KB), sinsei.zip(27KB)</a>

各図面はA1で作成したものをそのままPDF形式にしております。  
印刷用紙の大きさによっては、表示の縮尺と異なる場合がありますので、ご注意願います。

一括ファイルは容量が大きいので、一度パソコンへダウンロード後ご覧ください。  
※ ダウンロード方法はファイル名をクリックして、「対象をファイルへ保存」を押下してください。

ZIPファイルのダウンロードの例です。  
保存ボタンをクリックします。

入札公告の抜粋だけでなく、必ず、県ホームページの入札公告を閲覧してください。

参考図	<a href="#">sankou.pdf(27KB)</a>
数量総括表	<a href="#">suuryou.pdf(27KB)</a>
その他	<a href="#">sonota.pdf(27KB)</a>
一括ファイル	<a href="#">ikkatsu.pdf(27KB)</a>
申請様式	<a href="#">sinseiyousiki.pdf(27KB), sinsei.zip(27KB)</a>

各図面はA1で作成したものをそのままPDF形式にしております。  
印刷用紙の大きさによっては、表示の縮尺と異なる場合がありますので、ご注意願います。

一括ファイルは容量が大きいので、一度パソコンへダウンロード後ご覧ください。  
※ ダウンロード方法はファイル名をクリックして、「対象をファイルへ保存」を押下してください。

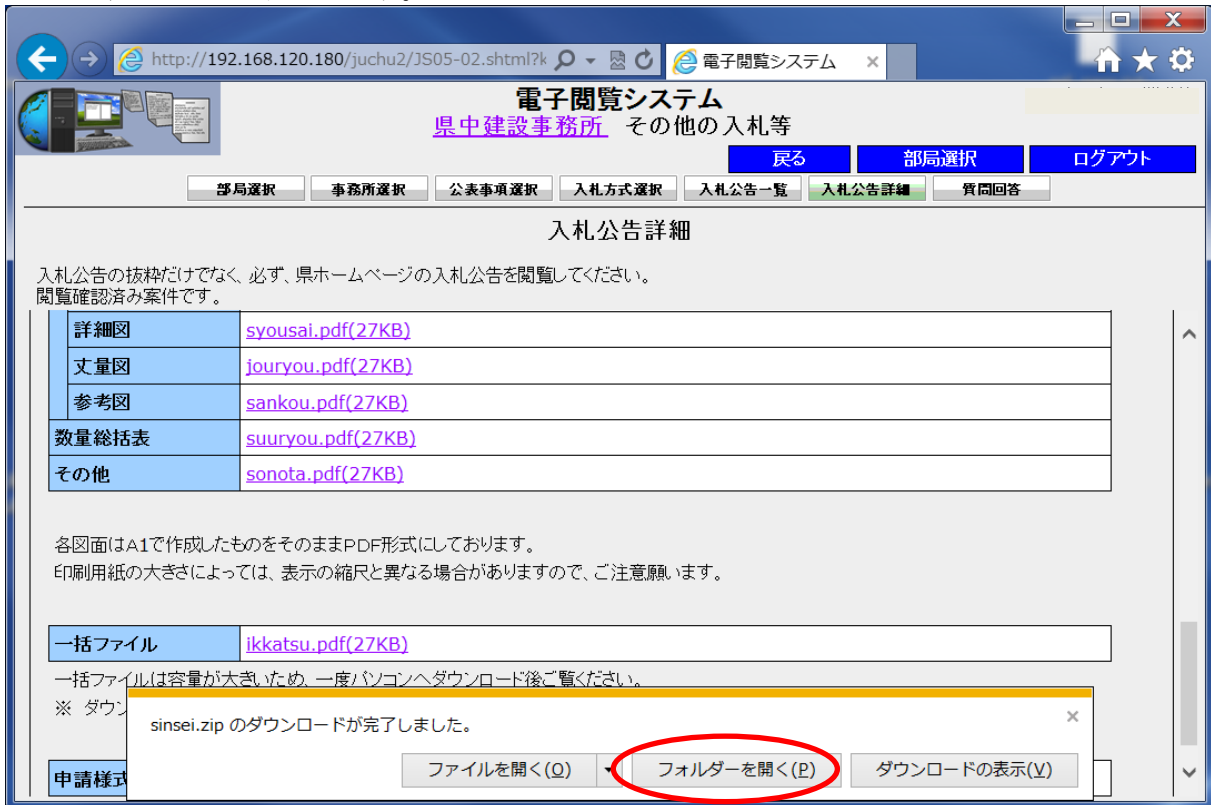
申請様式 192.168.120.180 から sinsei.zip を開くか、または保存しますか?

ファイルを開く(O) 保存(S) キャンセル(C)

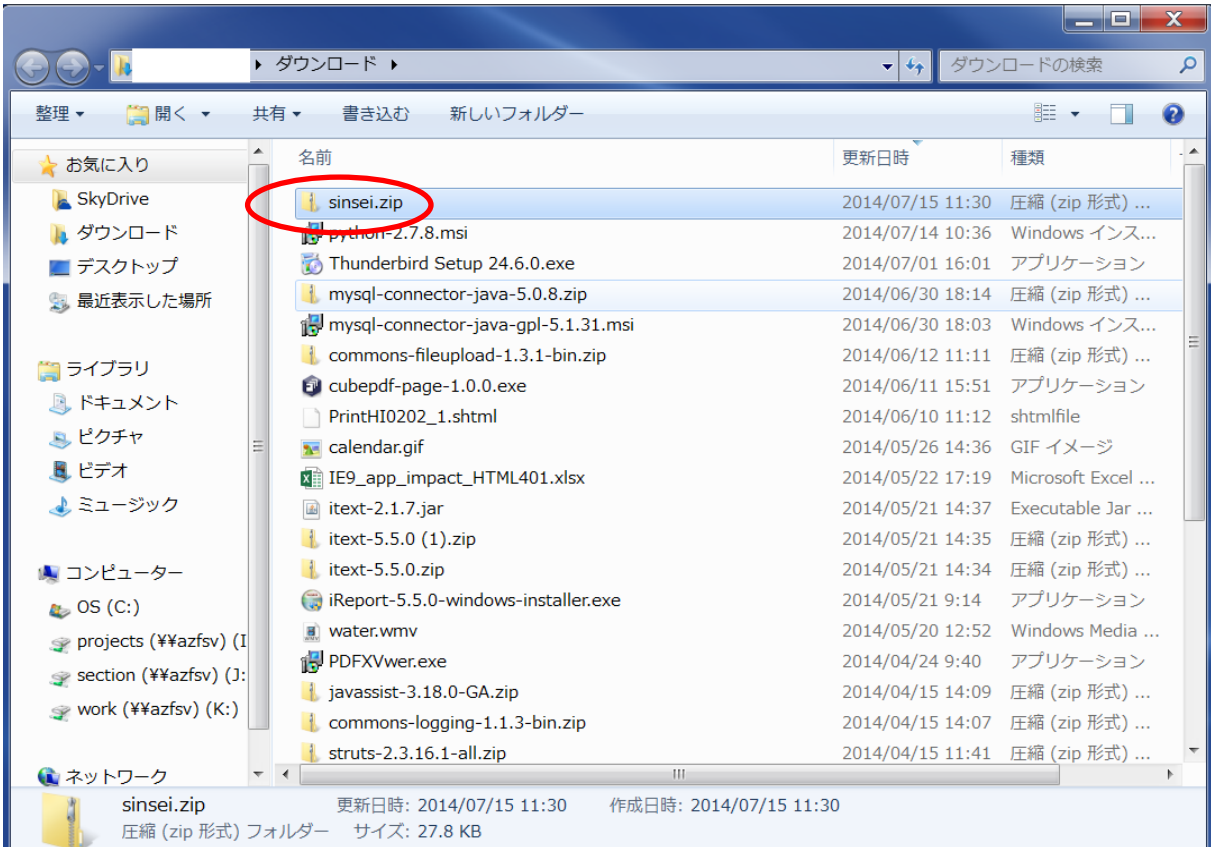


(前頁からのつづき)

フォルダを開く をクリックします。



ダウンロードフォルダが表示され、ダウンロードしたフォルダが表示されます。



(前頁からのつづき)

電子閲覧システム  
県中建設事務所 一般競争入札等

戻る 部局選択

部局選択 事務所選択 公表事項選択 入札方式選択 入札公告一覧 入札公告詳細 質問回答

### 入札公告詳細

入札公告の抜粋だけでなく、必ず、県ホームページの入札公告を閲覧してください。

完成期間	平成27年11月26日限り
予定価格	-円 (消費税及び地方消費税相当額を含む)
設計図書等の閲覧期間	平成26年07月10日から平成26年07月31日
設計図書等の閲覧場所	住所 電子閲覧システムによる
	会場 電子閲覧システムによる
問い合わせ先	部所名 土木部県中建設事務所
	電話 024-935-1408
質問期間	平成26年07月10日から平成26年07月31日

①

添付書類 **質問回答** 添付書類を閲覧する場合は「添付書類」を選択してください。 ②

番号	質問内容	質問日	回答内容	回答日
1	質問内容を登録	平成26年07月15日	回答内容を登録	平成26年07月15日

③

#### 【操作手順】

- ① 質問回答タブ  
質問回答が表示されます。
- ② 質問回答  
質問回答を閲覧できます。
- ③ スクロールバーを操作して、質問回答を表示させます。

### 3. 6. 5 設計図書に関する説明

入札方式選択画面より、設計図書に関する説明ボタンを押下すると、次の画面が表示されます。

電子閲覧システム  
設計図書に関する説明

工事の種類によって設計図書は以下の様に分類されます。

分類	土木工事	建築工事	電気設備工事	機械設備工事	一般的な木造住宅工事
図面一括	図面一括 (zumen.pdf)	図面一括 (zumen.pdf)	図面一括 (zumen.pdf)	図面一括 (zumen.pdf)	図面一括 (zumen.pdf)
平面図	平面図 (heimen.pdf)	配置図 (haichi.pdf) 平面詳細図 (heimensyousai.pdf)	配置図 (haichi.pdf)	配置図 (haichi.pdf)	配置図 (haichi.pdf) 平面詳細図 (heimensyousai.pdf)
縦断面図	縦断面図 (juudan.pdf)				
標準横断面図	標準横断面図 (hyoujunoudan.pdf)		①		
横断面図	横断面図 (oudan.pdf)	断面図 (danmen.pdf) 断面詳細図 (danmensyousai.pdf) 矩形図 (kukei.pdf)			断面図 (danmen.pdf) 断面詳細図 (danmensyousai.pdf) 矩形図 (kukei.pdf)
一般図	一般図 (ippan.pdf)	立面図 (ritsumen.pdf)			立面図 (ritsumen.pdf)
構造図	構造図 (kouzou.pdf)	構造設計図 (kouzou.pdf)			
詳細図	詳細図 (syousai.pdf)	仕上表 (siage.pdf) 建具表 (tategu.pdf)	電灯設備図 (dentou.pdf) 動力設備図 (douryoku.pdf) 構内配線経路図	機器表 (kiki.pdf) 空調調和設備図 (kuutyou.pdf) 衛生器具設備図 (eiseikigu.pdf) 給水設備図 (kyuusui.pdf) 排水設備図 (haisui.pdf) 屋外設備図 (okugai.pdf)	仕上表 (siage.pdf) 建具表 (tategu.pdf)
丈量図	丈量図 (jyouryou.pdf)	面積表及び求積図 (menseki.pdf)			
参考図	参考図 (sannkou.pdf)				

閉じる  
②

#### 【操作手順】

- ① 設計図書に関する説明  
工事の種類による設計図書の分類を表示します。
- ② 閉じるボタン  
押下すると、入札方式選択画面へ遷移します。

### 3. 6. 6 その他の入札等ログイン画面

入札方式選択画面より、その他の入札等ボタンを押下すると、次の画面が表示されます。

電子閲覧システム  
県中建設事務所 その他の入札等

部局選択 事務所選択 公表事項選択 入札方式選択

戻る 部局選択

その他の入札等  
ログイン

通知された業者番号、パスワードを入力してください。  
※パスワードを忘れた場合は再発行になります。ご注意ください。

① 業者番号 :  半角数字 9桁

② パスワード :  半角英数文字 12桁

⑤  業者番号とパスワードを記録する

ログイン クリア パスワード変更  
③ ④ ⑤

#### 【操作手順】

- ① 業者番号入力欄  
業者番号を入力します。
- ② パスワード入力欄  
パスワードを入力します。
- ③ ログインボタン  
押下すると、その他の入札等入札公告一覧画面へ遷移します。
- ④ クリアボタン  
押下すると、入力した業者番号、パスワードをクリアします。
- ⑤ パスワード変更ボタン  
押下すると、パスワード変更画面へ遷移します。

(前頁からのつづき)

#### 便利機能

- ① ナビゲーションボタン  
現在操作している位置を着色表示しています。  
着色表示よりも左のボタンを押下するとその画面に遷移します。
- ② 事務所リンクボタン  
事務所のホームページに遷移します。
- ③ 戻るボタン  
入札方式選択画面へ遷移します。
- ④ 部局選択ボタン  
部局選択画面へ戻ります。
- ⑤ 業者番号とパスワードを記録するにチェックすると、次回より、業者番号とパスワードを入力する必要はありません。

### 3. 6. 7 パスワード変更画面

その他の入札等ログイン画面より、パスワード変更ボタンを押下すると、次の画面が表示されます。

#### 【操作手順】

- ① 新しいパスワード  
新しいパスワードを入力します。  
2つの入力欄には同じパスワードを入力してください。
- ② 変更ボタン  
押下すると、新しいパスワードを設定します。

#### 補足

パスワードは4桁以上、12桁以下の半角英数文字で設定してください。

### 3. 6. 8 入札公告の確認（その他の入札等のみ）

公表事項選択画面より、入札公告一覧ボタンを押下すると、次の画面が表示されます。

入札公告等の抜粋	
工事番号	14-41320-0026
工事名	発注者支援業務委託(道整・再復)
工事場所	田村市滝根町広瀬地内 外 吉間田滝根線 外
工事概要	発注者支援業務 N=12月 工事管理 N=10工事
完成期間	平成27年03月27日限り
予定価格	-円 (消費税及び地方消費税相当額を含む)
設計図書等の閲覧期間	平成26年03月19日から平成26年07月31日
設計図書等の閲覧場所	住所 電子閲覧システムによる
	会場 電子閲覧システムによる
問い合わせ先	部所名 土木部県中建設事務所
	電話 024-935-1408

#### 【操作手順】

- ① 閲覧確認ボタン  
押下すると、発注者に閲覧したことを通知します。

#### 補足

閲覧確認ボタンを押下すると、発注者に対して閲覧したことを通知します。また、一度閲覧確認ボタンを押下すると、次から閲覧確認ボタンは表示されません。  
(入札公告は閲覧期間中であれば何度でも閲覧できます。)  
必ず押下してください。

### 3. 6. 9 工事番号直接入力検索

部局選択画面より、閲覧したい工事情報の工事番号を入力します。

登録日	新着	お知らせ内容
平成26年07月15日	新着	電子閲覧システムの画面で文字が重なる事象や、PDFファイルが開けない事象が発生した場合の対応についてまとめた「電子閲覧システムのPDFファイルが開けない時の対応について」を入札監理課のホームページに掲載しましたのでご覧ください。
平成26年07月11日		お知らせです

#### 【操作手順】

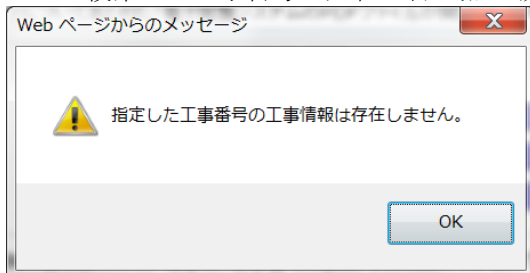
##### ① 検索ボタン

工事番号を入力し、ボタンを押下すると、工事番号の入札方式によって以下の画面が表示されます。

- (1) 一般競争入札等…当該工事番号の入札公告詳細画面が表示されます。
- (2) その他の入札等（ログイン済）…当該工事番号の入札公告詳細画面が表示されます。
- (3) その他の入札等（未ログイン）…その他の入札等ログイン画面が表示され、ログイン後、当該工事番号の入札公告詳細画面が表示されます。

#### 補足

検索した工事番号の入札公告が無い場合、以下のメッセージが表示されます。





(前項のつづき)

(1) 入札方式が一般競争入札方式の場合

部局選択画面より、閲覧したい工事情報の工事番号を入力し、検索ボタンを押下します。

当該工事番号の入札公告詳細画面が表示されます。

入札公告等の抜粋		
工事番号	14-41320-0136	
工事名	測量設計業務委託(道整・再復)	
工事場所	郡山市湖南町福良字福良山内羽鳥福良線	
工事概要	用地測量 A=0.36ha 擁壁工詳細設計 N=1.0箇所 保安林解除申請書作成	
完成期間	平成27年11月26日限り	
予定価格	-円 (消費税及び地方消費税相当額を含む)	
設計図書等の閲覧期間	平成26年07月10日から平成26年07月31日	
設計図書等の閲覧場所	住所	電子閲覧システムによる
	会場	電子閲覧システムによる
問い合わせ先	部所名	土木部県中建設事務所
	電話	024-935-1408
質問期間	平成26年07月10日から平成26年07月31日	

(前項のつづき)

(2) 入札方式がその他の入札等で、その他の入札等ログインを行っている場合

部局選択画面より、閲覧したい工事情報の工事番号を入力し、検索ボタンを押下します。

当該工事番号の入札公告詳細画面が表示されます。

(前項のつづき)

(3) 入札方式がその他の入札等で、その他の入札等ログインを行っていない場合

部局選択画面より、閲覧したい工事情報の工事番号を入力し、検索ボタンを押下します。

その他の入札等ログイン画面が表示されます。業者番号/パスワードを入力し、ログインします。

(前項のつづき)

当該工事番号の入札公告詳細画面が表示されます。

入札公告等の抜粋	
工事番号	14-41320-0026
工事名	発注者支援業務委託(道整・再復)
工事場所	田村市滝根町広瀬地内 外 吉間田滝根線 外
工事概要	発注者支援業務 N=12月 工事管理 N=10工事
完成期間	平成27年03月27日限り
予定価格	-円 (消費税及び地方消費税相当額を含む)
設計図書等の閲覧期間	平成26年03月19日から平成26年07月31日
設計図書等の閲覧場所	住所 電子閲覧システムによる
	会場 電子閲覧システムによる
問い合わせ先	部所名 土木部県中建設事務所
	電話 024-935-1408