

**もうすぐ大会200日前!**  
**カウントダウンイベント開催!!**

平成29年 **11月11日** 土  
**第15回うつくしま育樹祭**  
～第69回全国植樹祭200日前記念イベント～

**南相馬市 全国植樹祭会場**

今年のうつくしま育樹祭は、南相馬市の全国植樹祭会場にて、全国植樹祭200日前記念イベントとして、記念植樹、育樹活動、交流イベントを行います。

- 記念植樹** ●今年の全国植樹祭で富山県から引き継いだ苗木を代表者が植樹。
- 育樹活動** ●クロマツ植栽地の手入れ。  
●広葉樹植栽地の手入れ。
- 交流イベント**
- 全国植樹祭会場の見学。
  - 全国植樹祭で飾る木製プラントカー作り。
  - 丸太切り、薪割り、木製ストラップ作り。ほか

**全国植樹祭の横断幕を掲示しました!**



福島県庁本庁舎玄関

開催日決定を受け、県庁本庁舎をはじめ、県内各合同庁舎に植樹祭の横断幕を掲げました!横断幕は来年大会本番まで掲示し、来庁者の方々をお出迎えます!

**公式Facebookもやってます!**

全国植樹祭の関連情報から、ここでしか見られない裏話まで、様々な情報を掲載しています!

いいね! をクリック!

**これまでに協賛いただいた企業・団体・個人を紹介します** ※平成29年10月12日現在

<b>農林中央金庫</b>	<b>双葉グリーン土木(株)</b>	<b>相馬地方 森林土木建設業協会</b>			<b>(株)シグマ</b>
				<b>福島県木材協同組合連合会</b>	
		<b>双葉地方 森林土木建設業協会</b>		<b>アルス(株)</b>	<b>石川林業建設(株)</b>
	<b>カルビー(株)</b>		<b>福島県森林組合長会議</b>	<b>福島県建設業協会 相馬支部</b>	<b>福島県建設業協会 双葉支部</b>
<b>福島県信用金庫協会</b>					
	<b>(一財)福島県林業会館</b>	<b>福島県農林種苗農業協同組合</b>			
		<b>朝田木材産業(株)</b>			
<b>遠野興産(株)</b>		<b>あぶくま信用金庫</b>			
<b>荒川産業(株)</b>	<b>(株)平和物産</b>	<b>丸三製紙(株)</b>	<b>(株)諸井緑樹園</b>	<b>東北建設(株)</b>	<b>相馬共同火力発電(株)</b>
<b>(株)三本杉ジオテック</b>	<b>藤田建設工業(株)</b>	<b>矢祭建設(株)</b>	<b>福島県森林土木建設業協会</b>	<b>伊藤冷機工業(株)</b>	<b>福島県林業会議</b>
<b>(株)野馬追の里</b>	<b>(株)青山工務店</b>	<b>斎藤忠 様</b>	<b>相馬エネルギーサポート(株)</b>	<b>相馬エネルギーパーク(同)</b>	<b>横山建設(株)</b>
<b>田中建設(株)</b>	<b>(株)福建コンサルタント</b>	<b>福島県遊技業協同組合連合会</b>	<b>石油資源開発(株)</b>	<b>陸奥テックコンサルタント(株)</b>	
<b>福島県郡山地区木材木工工業団地協同組合</b>	<b>(株)グリーン発電会津</b>	<b>福島県法面保護協会</b>	<b>福島県法面保護協会</b>	<b>日栄地質測量設計(株)</b>	<b>(株)ふたば</b>

その他にも、119者(企業・団体・個人)の方々から協賛いただいております。

**お問い合わせ** **第69回全国植樹祭福島県実行委員会事務局** **福島県全国植樹祭** **検索**

(福島県農林水産部全国植樹祭推進室内)  
〒960-8043 福島県福島市中町8-2(自治会館1階) **電話 024-521-8628 FAX 024-521-8658**

※本大会は、福島県森林環境税、福島特定原子力施設地域振興交付金、協賛金等を活用して開催します。

**第4号**  
平成29年  
**10月**

第69回全国植樹祭だより  
**キビタンの森林**

**平成30年6月10日開催!!**



**第69回全国植樹祭の開催日が決定しました!**

平成29年8月9日に開催日決定パネルの除幕式を行いました。  
植樹祭の成功に向けて、準備に取り組んでいます!

**第69回 全国植樹祭応募ガイド**

育てよう希望の森をいのちの森を

**第69回 全国植樹祭**  
ふくしま 2018 開催

**参加者募集!** **参加無料**

申込受付期間 平成29年10月2日(月)～11月30日(木)

**大会参加者 募集中!!**

天皇皇后両陛下ご臨席のもと、南相馬市で式典行事を開催します。ぜひお申し込みください!

**みんなの応募 待ってるよ!**

**応募資格** 福島県内在住で満18歳以上の方(満6歳以上18歳未満の方は保護者の承諾があれば参加できます。)

**募集人数** 約1,500人(応募者多数の場合は抽選)

**申込締切** 平成29年11月30日(木)

**申込方法** 大会HPでの電子申請、または応募用紙の郵送・持参(応募用紙は大会HPからダウンロードするか、最寄りの市町村、県内の各農林事務所でも入手できます。)

**大会会場** 南相馬市原町区零地内の海岸防災林整備地

**問合せ先** 福島県全国植樹祭推進室 ☎024-521-8655

URL: <https://www.pref.fukushima.lg.jp/site/syokujusai/koubo.html> **福島県全国植樹祭** **検索**



## 県民参加の木製品づくり

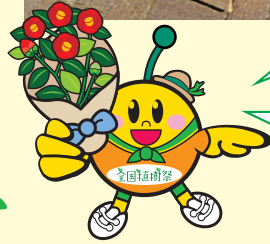
第69回全国植樹祭は、県民の皆さんの様々な支援に支えられ、開催準備を進めています。その取組の一部をご紹介します！

### 県内の子どもたちがプランターカバーを作ってくれたよ！



1年前記念イベントや林業祭で、県内の子どもたちが、植樹祭会場を飾るプランターカバーを作ってくれたよ！

大会当日は、県内の高校生が育ててくれたお花を入れて、参加者をお迎えするんだ！

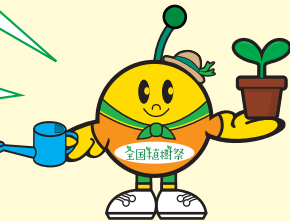


### 県内の職人さんが木製ベンチを作ってくれているよ！



大会当日に参加者が座る木製ベンチは、県産材を使って、県内の職人さんが手作業で作ってくれているんだ！

スギの木目がきれいで、座り心地も良くて、しかも、頑丈にできているんだよ！



## 木製地球儀巡回スケジュール Part② (会津・南会津・いわき地域)

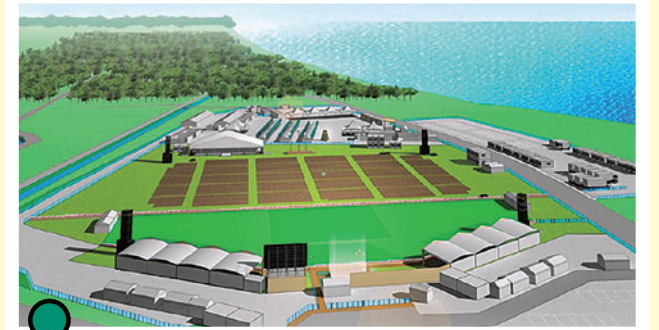
※前回開催の富山県から引き継いだ、全国植樹祭のシンボル「木製地球儀」が県内市町村を巡回中です。

市町村	日程	場所
会津若松市	10/5～10/16	生涯学習総合センター
大熊町	10/16～10/19	町役場若松出張所
磐梯町	10/19～10/24	町役場本庁舎
猪苗代町	10/24～10/27	町役場本庁舎
北塩原村	10/27～11/1	村役場本庁舎
喜多方市	11/1～11/7	市役所本庁舎
湯川村	11/7～11/10	村役場本庁舎
会津坂下町	11/10～11/15	中央公民館
会津美里町	11/15～11/20	町役場本郷庁舎
柳津町	11/20～11/24	町役場本庁舎
西会津町	11/24～11/29	道の駅「よりっせ」
三島町	11/29～12/4	町役場本庁舎
昭和村	12/4～12/7	公民館
金山町	12/7～12/12	町役場本庁舎

市町村	日程	場所
南会津町	12/14～12/19	町役場本庁舎
檜枝岐村	12/19～12/22	尾瀬・檜枝岐山旅案内所
只見町	12/22～12/27	朝日振興センター
下郷町	1/4～1/10	町役場本庁舎
白河市	1/10～1/18	市役所本庁舎
西郷村	1/18～1/23	文化センター
泉崎村	1/23～1/26	村役場本庁舎
矢吹町	1/26～1/31	町役場本庁舎
中島村	1/31～2/5	生涯学習センター
棚倉町	2/5～2/8	町役場本庁舎
矢祭町	2/8～2/14	もったいない図書館
埴町	2/14～2/19	道の駅はなわ
鮫川村	2/19～2/22	村役場本庁舎
いわき市	2/26～3/1	市役所本庁舎

## 全国植樹祭開催に向け 大会会場整備中!!

式典会場イメージ図



来年6月10日の開催に向け、会場の整備が着々と進んでいるね！青々とした芝生がきれいでしょ！大会当日は、芝生の上で式典やアトラクションが行われるんだ！僕も、みんなとダンスしたいな♪



### 全国植樹祭支援の森 ～協賛企業等による森林づくり～

大会会場に隣接した「全国植樹祭支援の森」では、全国植樹祭に協賛を頂いた企業等の皆さんにより、海岸防災林の植樹活動が進められています。

植樹風景

