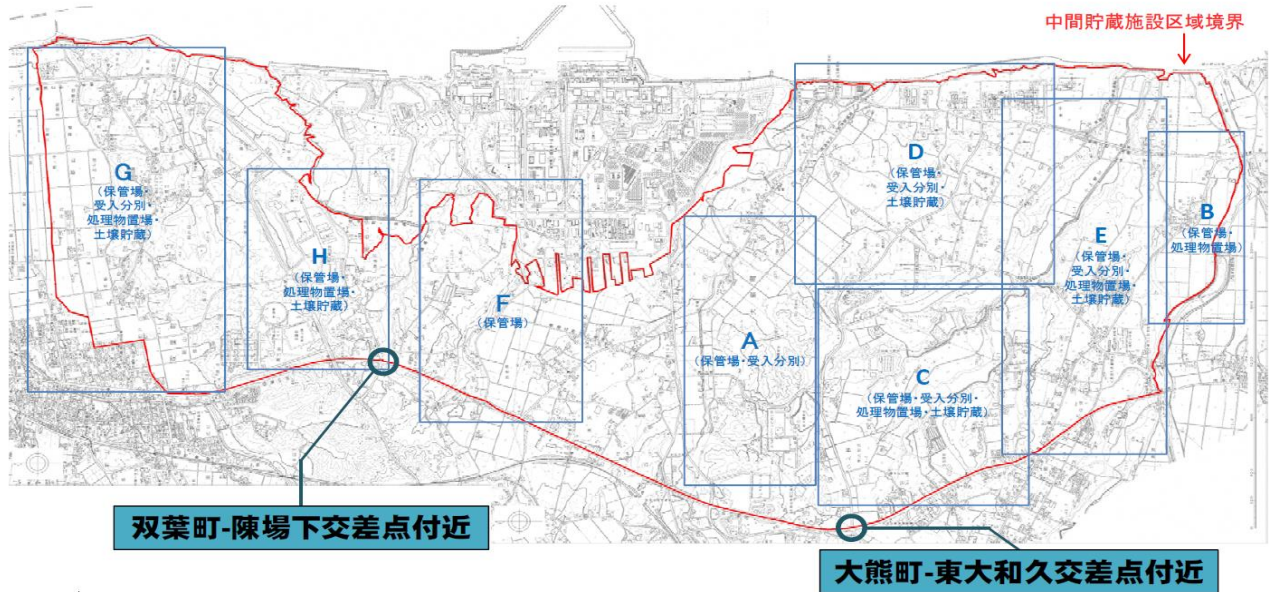


# 令和元年度中間貯蔵施設事業に係るモニタリング調査地点

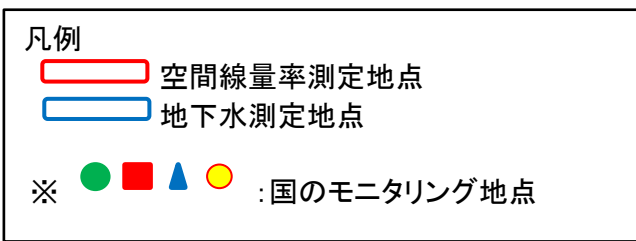
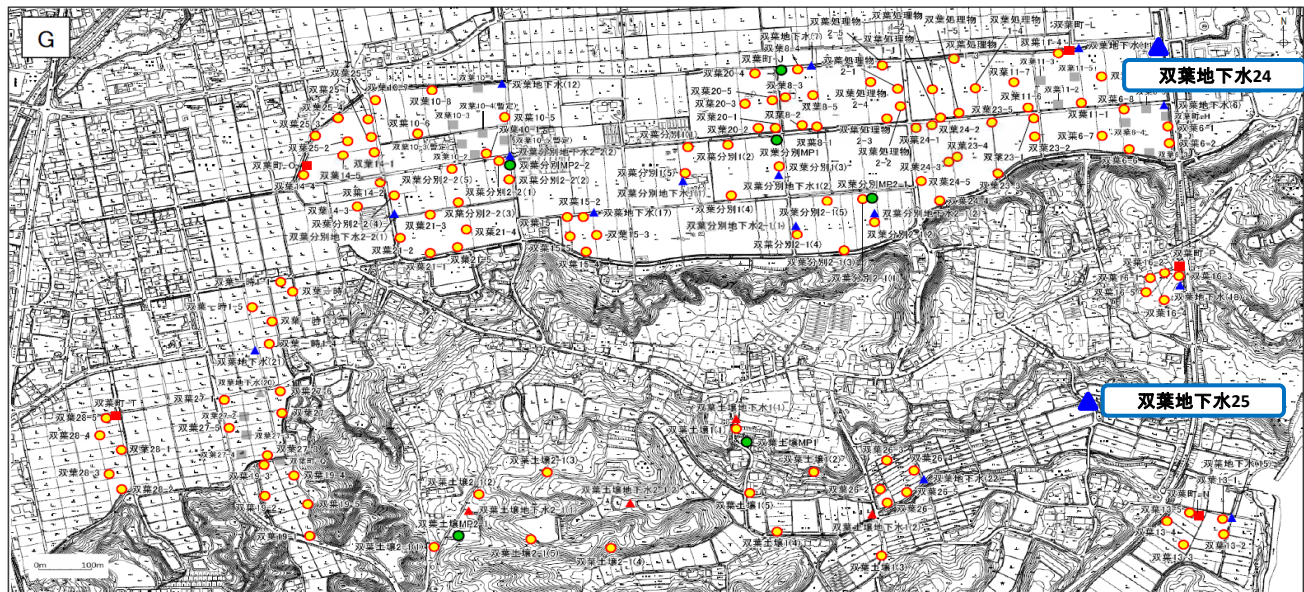
## 1 大気浮遊じん、空間線量率測定地点(敷地境界)



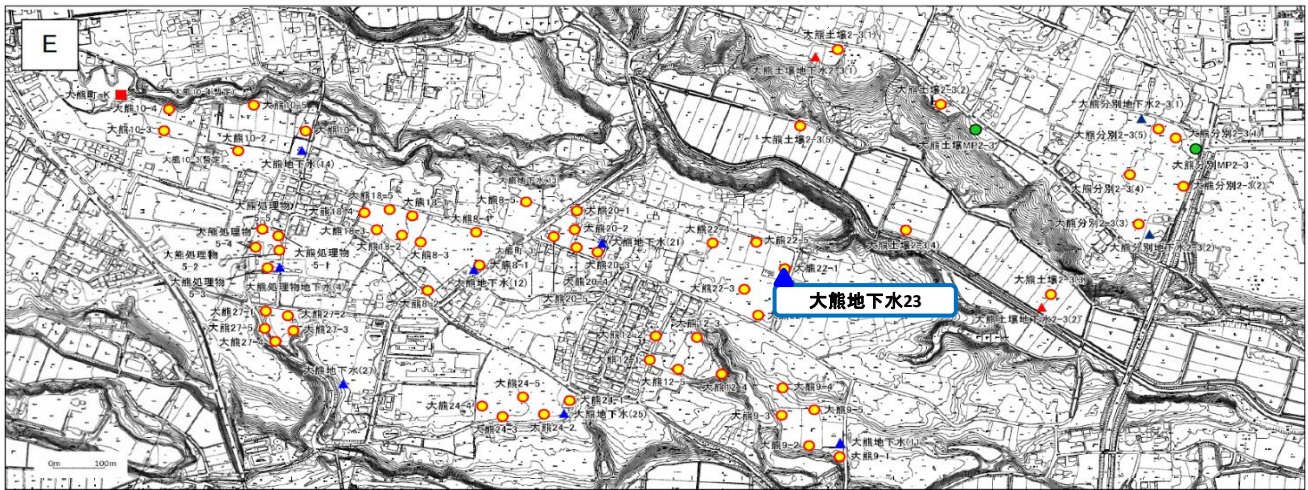
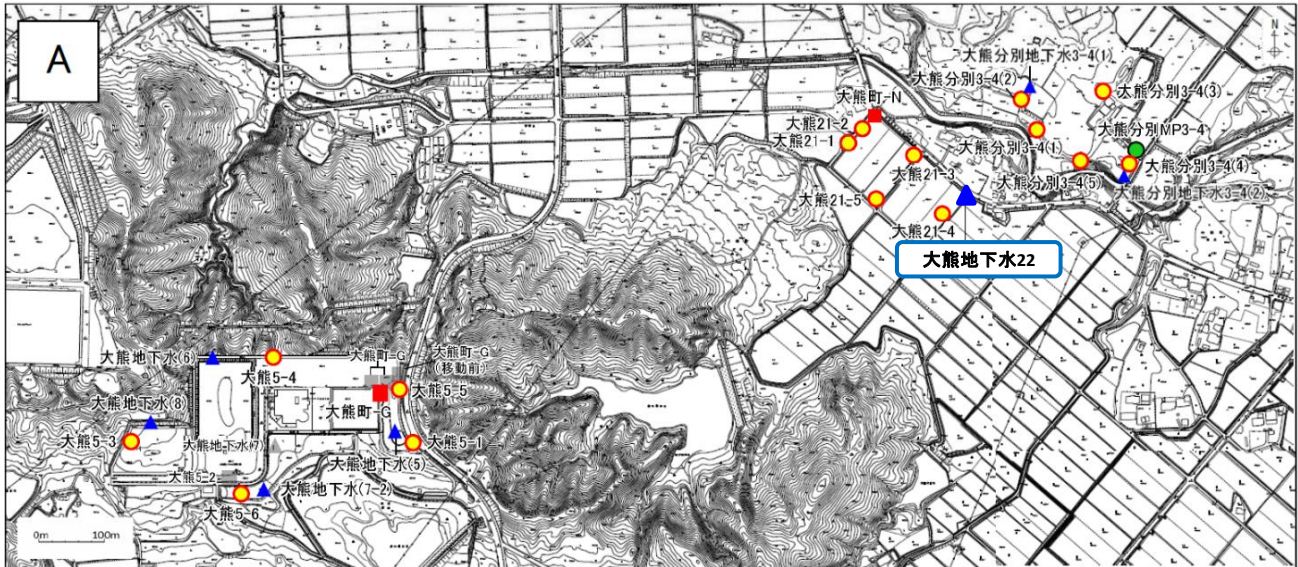
(出典:中間貯蔵施設環境安全委員会(第15回)資料より抜粋、一部改変)

## 2 地下水等測定地点(図面左上のアルファベットは上記1の図中の位置を示す)

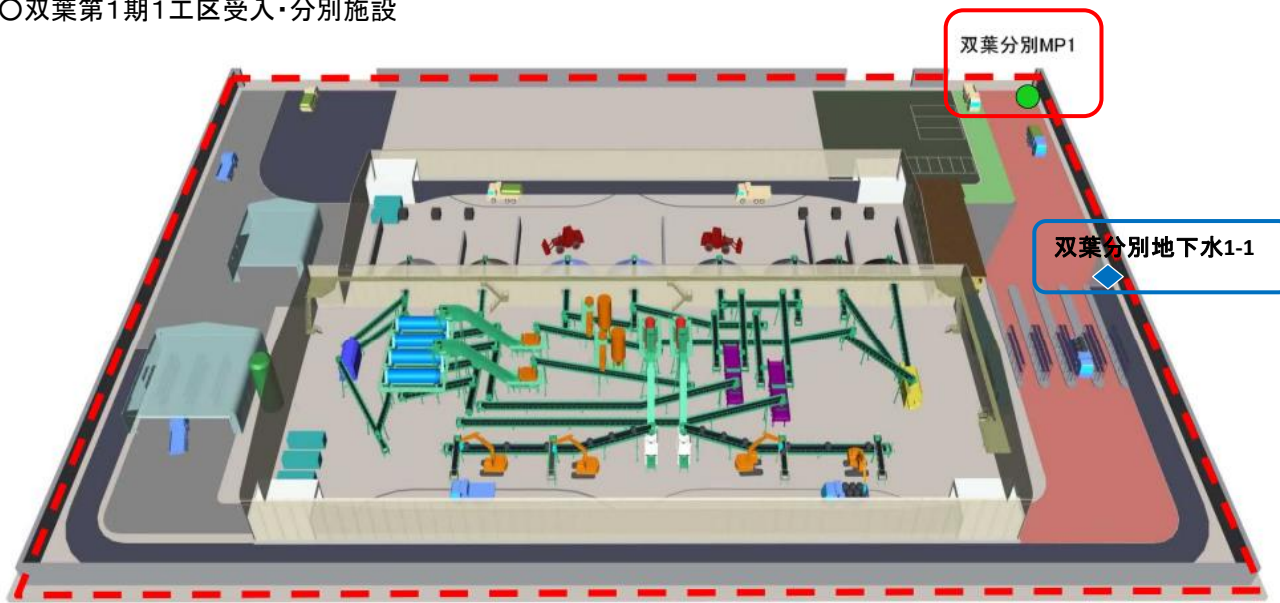
○双葉工区 保管場



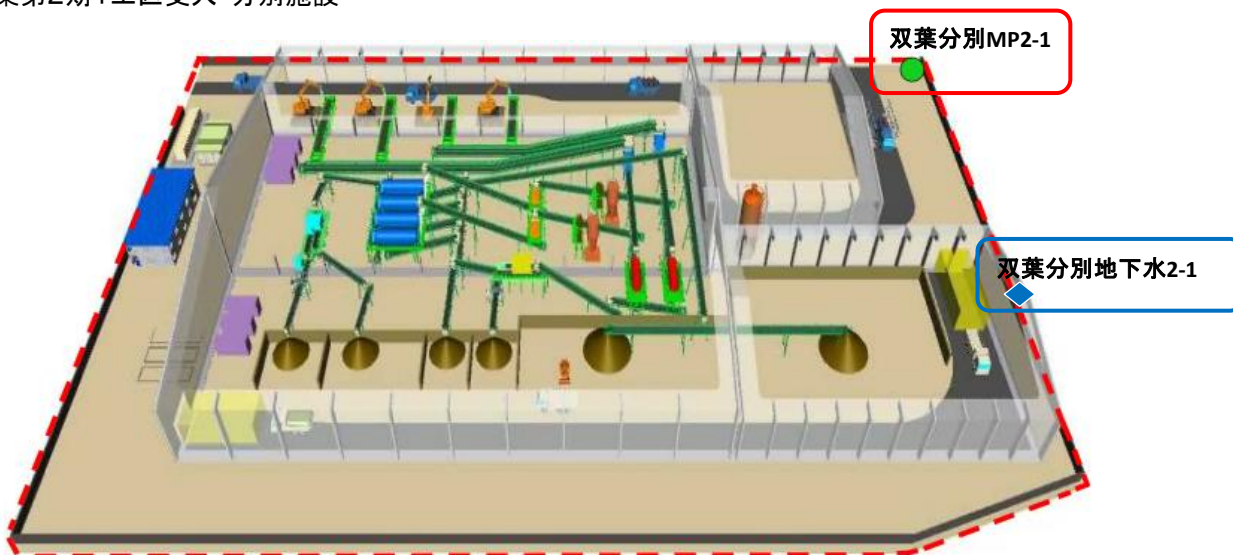
○大熊工区 保管場



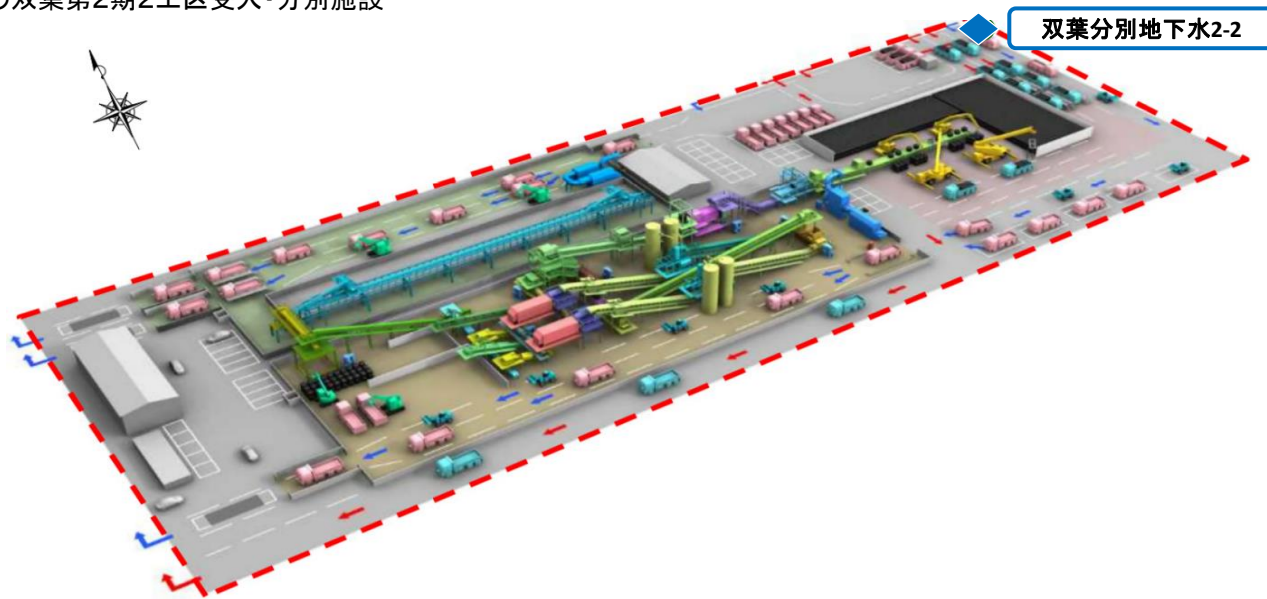
○双葉第1期1工区受入・分別施設



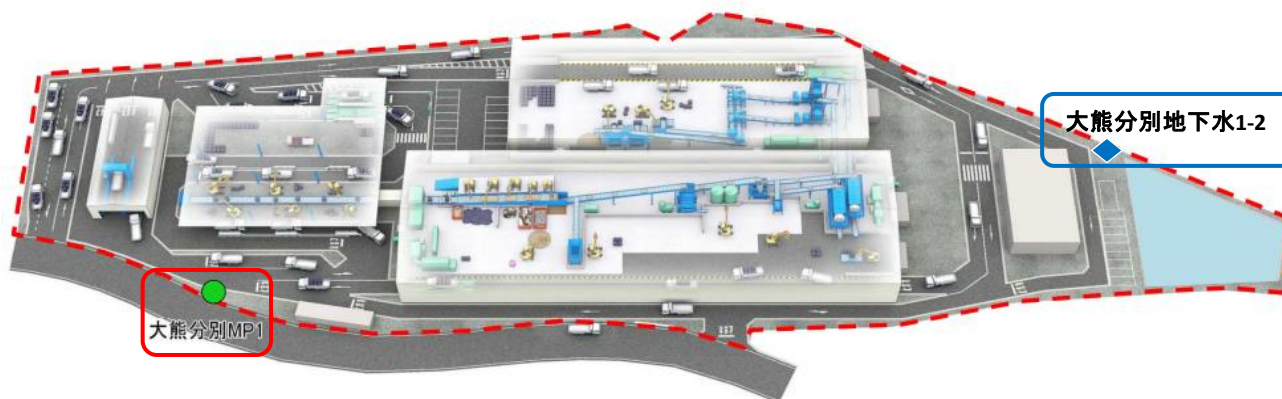
○双葉第2期1工区受入・分別施設



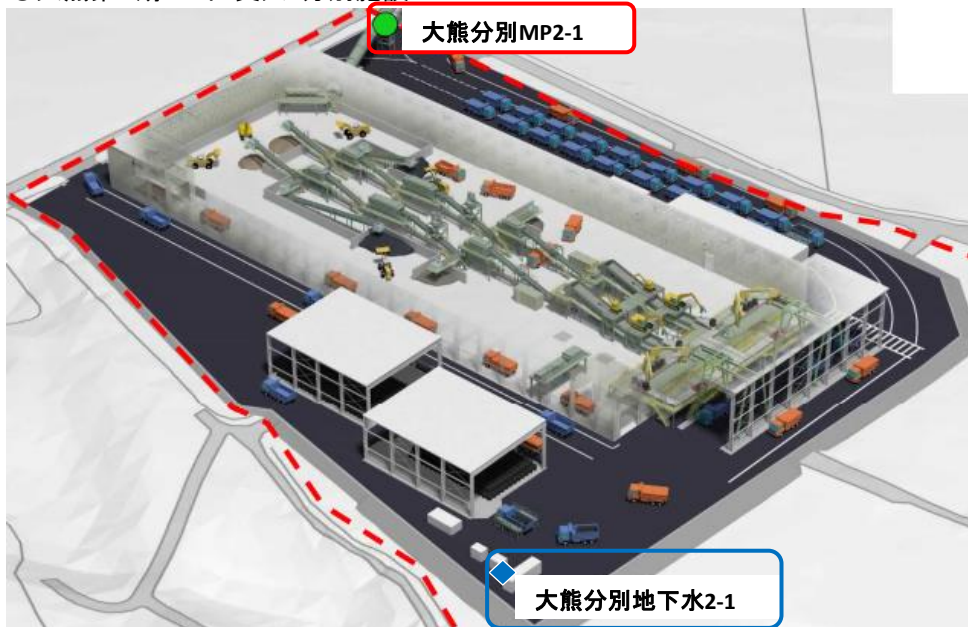
○双葉第2期2工区受入・分別施設



○大熊第1期2工区受入・分別施設



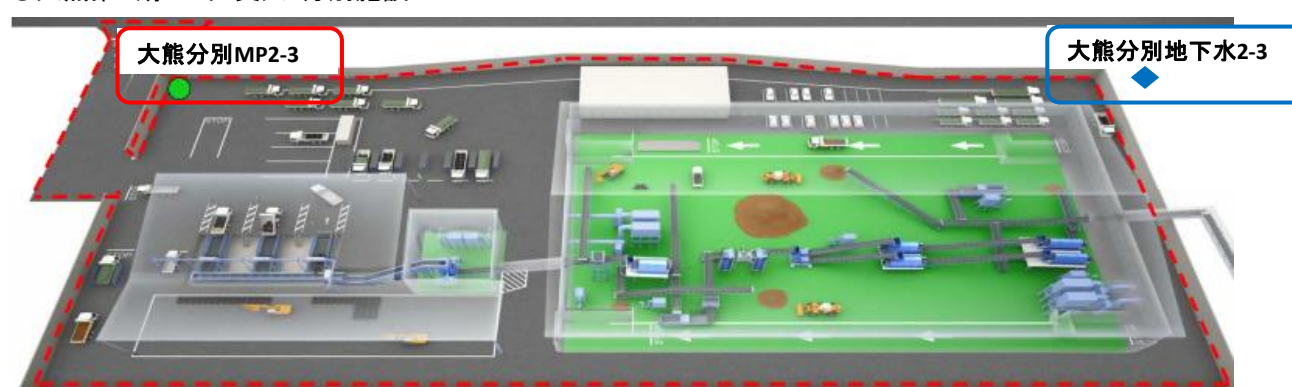
○大熊第2期1工区受入・分別施設



○大熊第2期2工区受入・分別施設



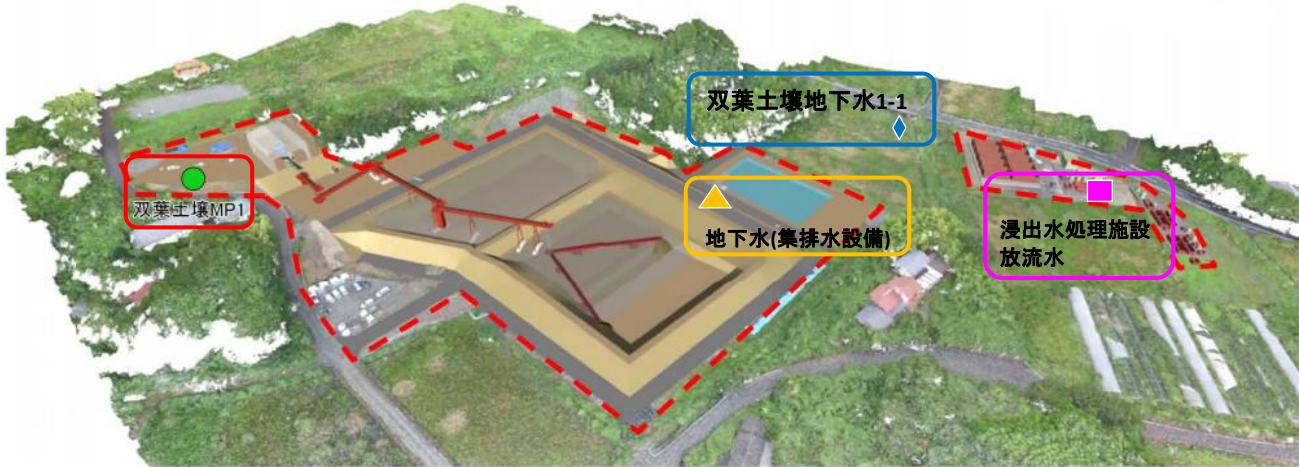
○大熊第2期3工区受入・分別施設



○大熊町仮設焼却施設



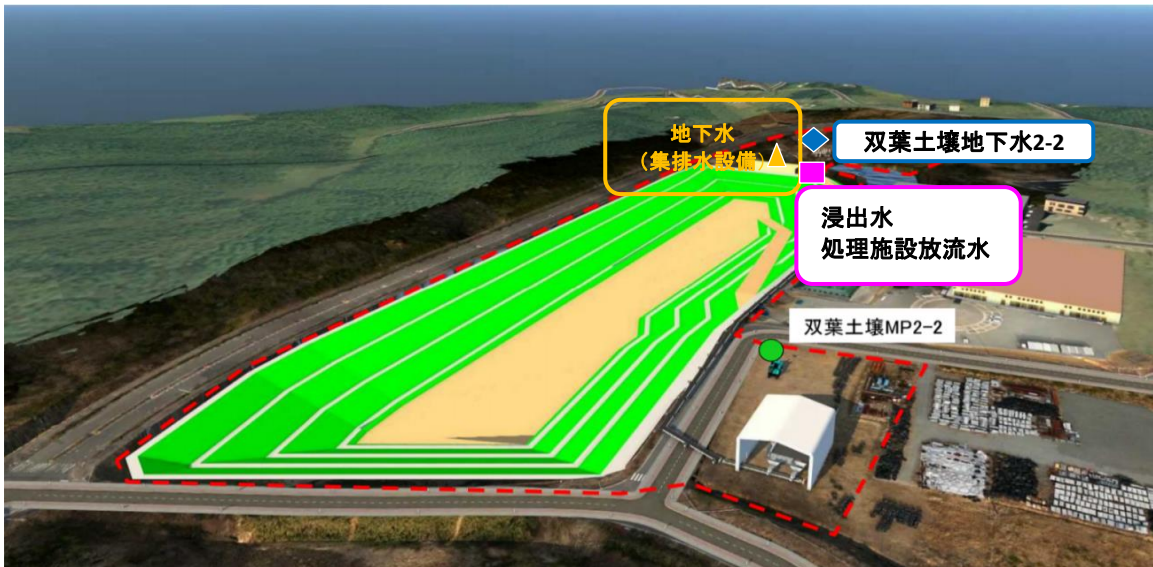
○双葉第1期1工区土壤貯蔵施設



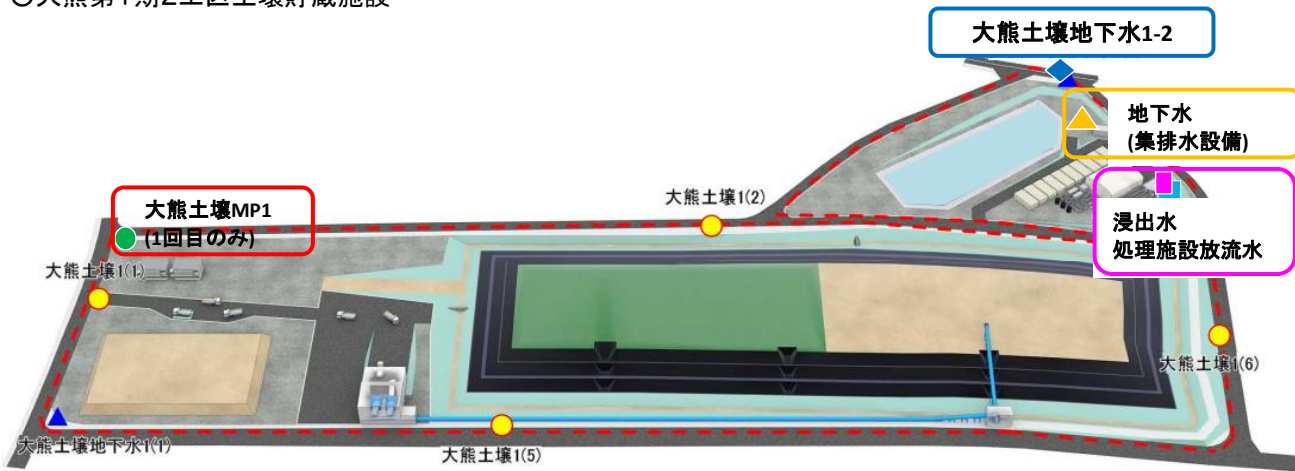
○双葉第2期1工区土壤貯蔵施設



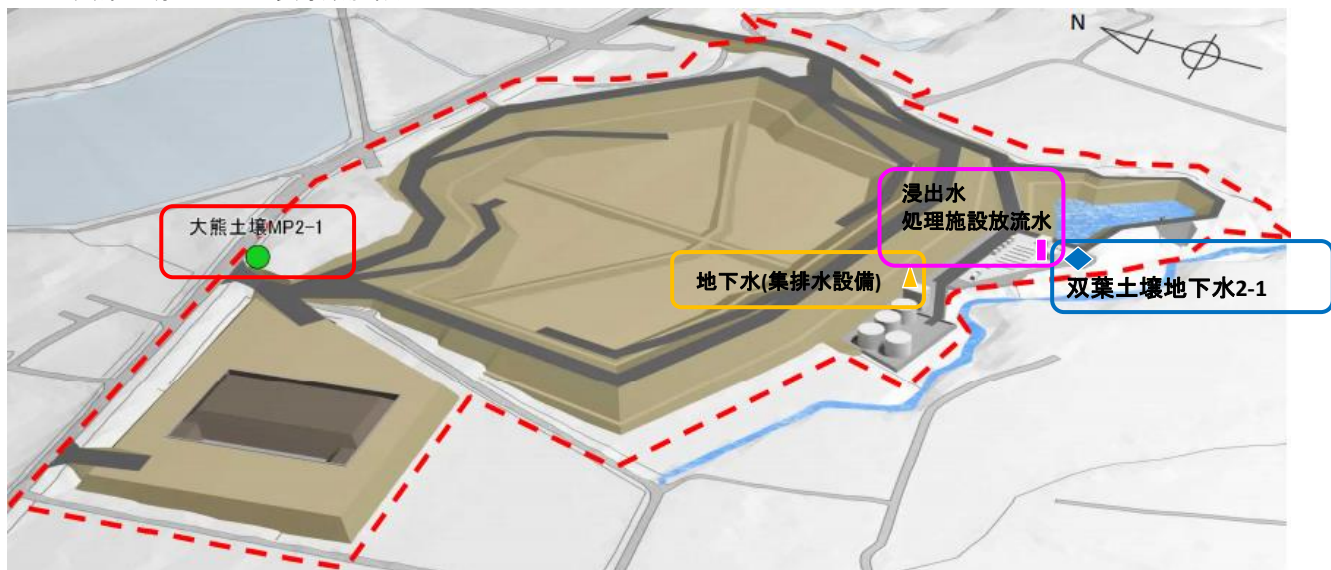
○双葉第2期2工区土壤貯蔵施設



○大熊第1期2工区土壤貯蔵施設



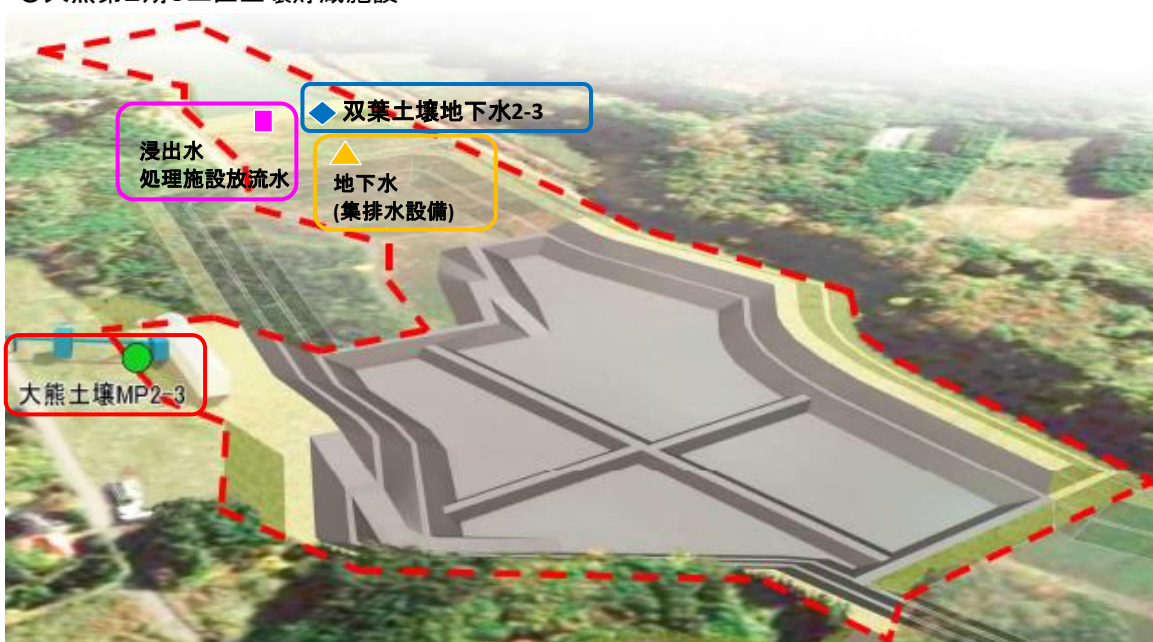
○大熊第2期1工区土壤貯蔵施設



○大熊第2期2工区土壤貯蔵施設

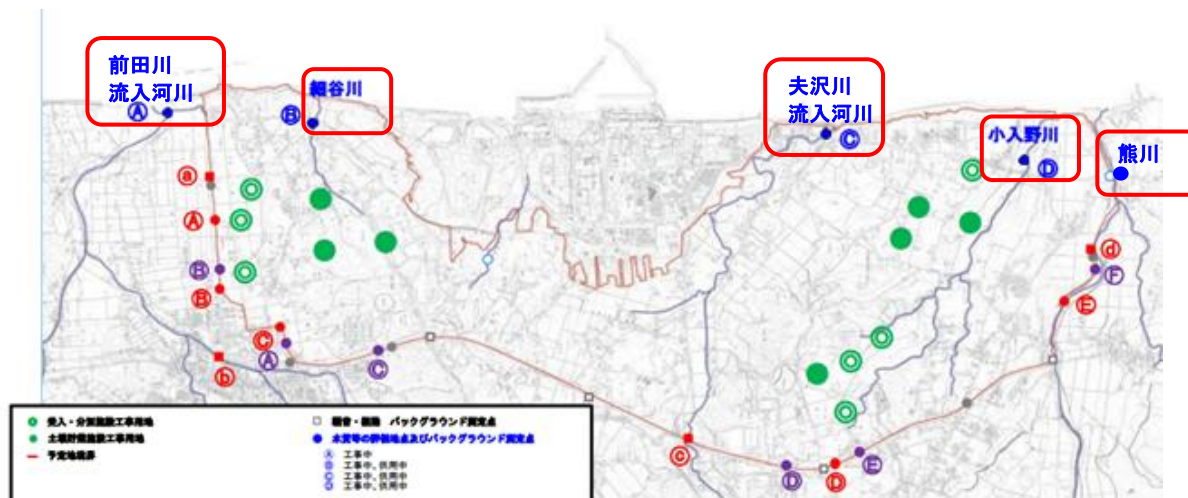


○大熊第2期3工区土壤貯蔵施設



### 3 河川測定地点

○    で囲んだ地点で採水実施



出典: 環境省HP「中間貯蔵施設環境安全委員会」の資料から抜粋

### 4 騒音・振動、大気質、空間線量率測定地点

○ 浪江町地域スポーツセンター



出典: 国土地理院地図