

あいづ“まるごと”ネット会員の皆様へ

【あいづ“まるごと”ネット通信 No.115 (2021.6.30)】

チラシ等はメール会員のみお送りしています。FAX 会員で必要な方は事務局までご連絡ください。

1 7月からあいづ“まるごと”ネット SNS キャンペーン第1弾がスタート！

あいづ“まるごと”ネットでは、SNS (Twitter・Instagram) において応募者から抽選で毎月5名様に会津・南会津の6次化商品2,000円相当が当たるキャンペーンを実施します。第1弾は9月末までのTwitterフォロー&RTキャンペーン！この機会にあいづ“まるごと”ネットSNSをチェックし、奮ってご応募ください。

- ・Twitter アカウント@aizumarugotonet → <https://twitter.com/aizumarugotonet>
- ・詳細はHPから → <http://www.pref.fukushima.lg.jp/sec/36240a/aizumarugoto2021.html>

2 【補助金】地域産業6次化に係る補助金 2次募集 別添チラシ

農産物流通課では、7月1日から地域産業6次化に係る各補助金の2次募集を開始します。
→ <https://www.fukushima-message.com/>

【募集する補助金】

- ・地域産業6次化ステップアップ強化事業 売れる6次化商品づくり実践事業（ハード事業）
- ・地域産業6次化ステップアップ強化事業 6次化新商品開発チャレンジ事業（ソフト事業）
- ・地域産業6次化ビジネスモデル推進事業

【申請締切】令和3年7月30日（金）

【提出・問合せ先】地域により提出先が異なります。（会津・南会津地域は以下）

ふくしま地域産業6次化サポートセンター 会津・南会津担当 企画推進員 秋保
電話 070-4815-7482 メール 6x@life-role.jp
〒965-0873 会津若松市追手町7-5 福島県会津若松合同庁舎内

3 【補助金】地域創生総合支援事業(サポート事業) 2次募集

地域振興課では、地域を元気にするために住民の皆さんが主役となっていく、地域の特性を活かした個性と魅力ある地域づくり事業の立ち上げを支援します。

【応募締切】会津地方振興局 令和3年7月14日（水）

南会津地方振興局 令和3年7月12日（月）

【提出及び問合せ先】地域により提出先が異なります。

- ・（会津地域）会津地方振興局企画商工部地域づくり・商工労政課 電話 0242-29-5292
→ <https://www.pref.fukushima.lg.jp/sec/01240a/bosyu2021.html>

- ・(南会津地域) 南会津地方振興局企画商工部地域づくり・商工労政課 電話 0241-62-5207
→ <https://www.pref.fukushima.lg.jp/sec/01250a/r3support2.html>

4 WEB サイト「ふくしま地域産業6次化新商品!カタログ」について 別添チラシ

農産物流通課では、過去3年間に新発売または改良された商品を集めたWEBサイトを運営しています。約300商品を掲載していますので、ぜひご覧ください。

→ <https://www.f6catalog.jp/>

5 農林水産省の各種表彰 募集

- ・6次産業化アワード 令和3年8月11日(水)まで
→ <http://tiiki.jp/award/6ad.html>
- ・地産地消等優良活動表彰 令和3年8月11日(水)まで
→ <http://tiiki.jp/award/cad.html>
- ・第8回ディスカバー農山漁村の宝アワード 令和3年8月31日(火)まで
→ <https://www.discovermuranotakara.com/>

～メールアドレスや住所等、会員情報が変わったら忘れずにご連絡をお願いします～

----------*-----*-----*\ 会津・南会津の地域産業6次化 / *-----*-----*-----*-----*

あいづ“まるごと”ネット事務局(配信担当:会津農林事務所企画部 主事 菅野)

【メール】 aizu-marugotonet@pref.fukushima.lg.jp

【Web ページ】 <http://www.pref.fukushima.lg.jp/sec/36240a/marugotonet.html>

【Instagram】 <https://www.instagram.com/aizumarugotonet/>

【Twitter】 <https://twitter.com/aizumarugotonet>

〒965-8501 会津若松市追手町7-5 会津若松合同庁舎内

- ・会津農林事務所 企画部 TEL 0242-29-5369 FAX 0242-29-5389
- ・会津地方振興局 企画商工部 TEL 0242-29-5292 FAX 0242-29-5228

〒965-0004 南会津郡南会津町田島字根小屋甲 4277-1 南会津合同庁舎内

- ・南会津農林事務所 企画部 TEL 0241-62-5252 FAX 0241-62-5256
- ・南会津地方振興局 企画商工部 TEL 0241-62-5207 FAX 0241-62-5209

----------*-----*-----*-----*-----*-----*-----*-----*-----*-----*-----*

令和3年度 地域産業6次化ステップアップ強化事業の募集について

みなさんの新商品開発や販路開拓を応援します!

福島県の地域産業活性化に資することを目的とした補助金交付事業を実施します。

事業概要

6次化新商品開発チャレンジ事業 (ソフト事業)

対象者

福島県内に本拠を置く農林漁業者等

対象事業

- 県産農林水産物を活用した商品の開発又は改良、販路開拓を行う事業
- ① 商品の開発又は改良に要する次の費用
ア：開発製造委託料
※試作品の増産費用は除く。※試作品の原材料費は除く。
イ：専門家等からの助言、指導等に要する費用
ウ：講習受講、資格習得等の受験に要する費用
エ：パッケージデザイン開発のための費用（印刷費は除く。）
オ：成分分析に要する費用
カ：機器のレンタル料
- ② 商談会等への出展に要する次の費用
※30万円未満であること
※①で開発又は改良した商品を出品する場合に限る。
ア：出展料
イ：出展ブースの装飾料
- ③ 法人設立手続きに要する費用


補助額
補助率

10万円以上100万円以内

助成対象経費の1/2以内

応募方法

所定の申請書等に必要事項を記入の上、添付資料を添えて、各地区のふくしま地域産業6次化サポートセンター窓口まで御提出ください。提出書類の様式等は、ふくしま地域産業6次化サポートセンターのホームページからダウンロードできます。
※まずは、各地区の企画推進員へ事前に御相談ください。

ふくしま6次化  で検索

事業概要

売れる6次化商品づくり実践事業 (ハード事業)

対象者

福島県内に本拠を置く農林漁業者等で、法人格を有する者又は申請時において認定農業者である者、認定新規就農者

対象事業

- 県産農林水産物を活用した新商品を自ら生産開始又は生産拡大するために必要な加工機械等を整備する事業
- ① 上記商品を生産開始又は生産拡大するために必要な加工機械等の整備に要する費用（建物及びその附属設備を除く）
- ② 上記①の加工機械と一体的に使用する備品等（単なる消耗品を除く）



補助額
補助率

75万円以上300万円以内

補助対象経費の1/2以内

手続き等のスケジュール

申請締切	採択・不採択通知	事業実施期間
令和3年7月30日(金)	令和3年8月下旬(予定)	交付決定の日から 令和4年2月10日(木)まで

お問い合わせ・申請書提出先
(平日10:00~16:45)

まよひ
御相談ください



県北・相双地区

ふくしま地域産業6次化サポートセンター福島事務所
県北・相双担当 企画推進員 古関

住所 〒960-8042 福島市荒町4-7
県庁南再エネビル2階((株)ライフロール内)
電話 080-9250-1303 メール 6r@life-role.jp

県中・県南地区

ふくしま地域産業6次化サポートセンター郡山事務所
県中・県南担当 企画推進員 鈴木

住所 〒963-8540 郡山市麓山1-1-1 福島県郡山合同庁舎内
福島県中小企業団体中央会郡山事務所内
電話 080-9259-4345 メール 6v@life-role.jp

会津・南会津地区

ふくしま地域産業6次化サポートセンター会津若松事務所
会津・南会津担当 企画推進員 秋保

住所 〒965-0873 会津若松市追手町7-5
福島県会津若松合同庁舎内
電話 070-4815-7482 メール 6x@life-role.jp

いわき地区

ふくしま地域産業6次化サポートセンターいわき事務所
いわき担当 企画推進員 青沼

住所 〒970-8026 いわき市平梅本15番地 福島県いわき合同庁舎
いわき農林事務所 企画部地域農林企画課内
電話 080-9250-2109 メール 6h@life-role.jp

令和3年度 地域産業6次化ビジネスモデル推進事業の募集について

農業、加工業、観光業など
多彩な業種が連携して地域をリードする、ビジネスモデルを創出してみませんか？
主力農産物や振興作物、特産品などを活かした
新商品や新サービスの開発・創出の取組等に対する助成を実施します。

事業概要

対象者

事業実施主体は、次の **1** 及び **2** の各1者以上を含むコンソーシアム（協議・推進組織）とし、代表者、組織及び運営について規約等の定めがあり、事業の実施及び予算の執行が確実と見込まれる者となります。

- 1** 福島県内の農林漁業者又は農林漁業者等を含む組織、団体
- 2** 加工業、旅館ホテル、飲食業、観光業、大学等教育機関、調理学校等

次の **1** から **5** の取組とし、**1** の取組は必須とします。

対象事業

- 1** 各地域の主力農林水産物や振興作物・特産品等を活かした新商品や新サービスの開発
- 2** 新商品や新サービスのテスト販売
- 3** 生産者とバイヤーとのマッチング
- 4** 生産者等と消費者の交流支援
- 5** その他本事業の執行に必要な取組



対象経費

対象事業を行うために必要な募集要領で定める経費
(詳細は募集要領で御確認ください)

助成額

100万円以内

助成率

助成対象経費の3/4以内

応募方法

所定の申請書等に必要事項を記入の上、各地区のふくしま地域産業6次化サポートセンター窓口まで御提出ください。提出書類の様式等は、ふくしま地域産業6次化サポートセンターのホームページからダウンロードできます。

※まずは、各地区の企画推進員へ事前に御相談ください。

ふくしま6次化 🔍 で検索

取組の例

- 果樹生産者と飲食店等が連携したご当地ドリンクやお土産品開発、駅などでの販売展開
- 米生産者と旅館業が連携したグルテンフリーのメニューや商品開発と活用
- 酒造と果樹生産者、飲食店が連携した、福島らしい新カクテルの開発・販売 など

手続き等のスケジュール

申請締切	採択・不採択通知	事業実施期間
令和3年7月30日(金)	令和3年8月下旬(予定)	交付決定の日から 令和4年2月10日(木)まで

お問い合わせ・申請書提出先

(平日10:00~16:45)

まずは
御相談ください



県北・相双地区
ふくしま地域産業6次化サポートセンター福島事務所
県北・相双担当 企画推進員 古関

住所 〒960-8042 福島市荒町4-7
県庁南再エネビル2階((株)ライフロール内)

電話 080-9250-1303 メール 6r@life-role.jp

県中・県南地区
ふくしま地域産業6次化サポートセンター郡山事務所
県中・県南担当 企画推進員 鈴木

住所 〒963-8540 郡山市麓山1-1-1 福島県郡山合同庁舎内
福島県中小企業団体中央会郡山事務所内

電話 080-9259-4345 メール 6v@life-role.jp

会津・南会津地区
ふくしま地域産業6次化サポートセンター会津若松事務所
会津・南会津担当 企画推進員 秋保

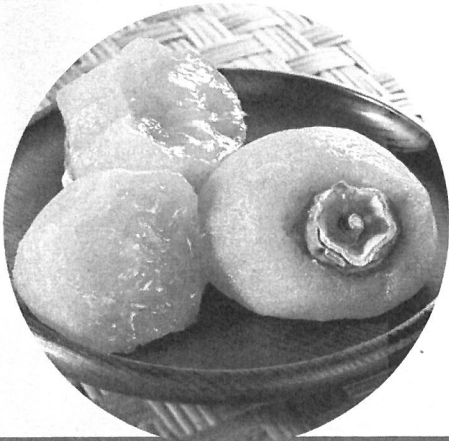
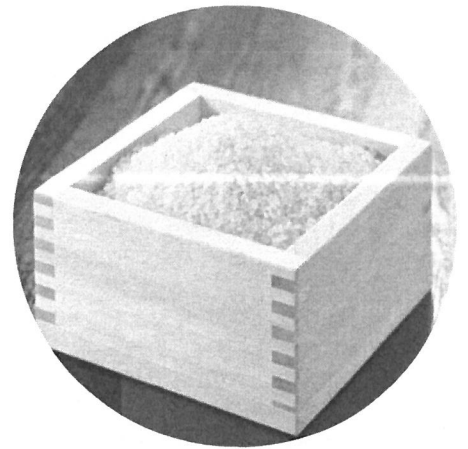
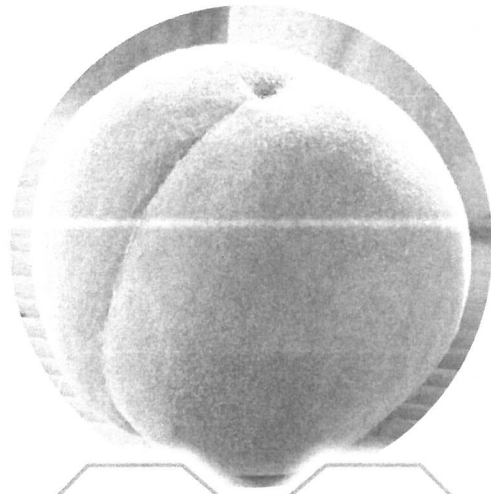
住所 〒965-0873 会津若松市追手町7-5
福島県会津若松合同庁舎内

電話 070-4815-7482 メール 6x@life-role.jp

いわき地区
ふくしま地域産業6次化サポートセンターいわき事務所
いわき担当 企画推進員 青沼

住所 〒970-8026 いわき市平梅本15番地 福島県いわき合同庁舎
いわき農林事務所 企画部地域農林企画課内

電話 080-9250-2109 メール 6h@life-role.jp



The pride of Fukushima

ふくしま地域産業6次化

新商品! カタログ

WEB版
開設

福島県の農林水産物を活用して 生み出された新しい商品をご紹介します

新商品の情報収集にご活用ください!

URL:<https://f6catalog.jp/>

ふくしま 6次化商品

検索

約300商品
掲載!



お問合せ

福島県農産物流通課

〒960-8065 福島県福島市杉妻町2-16

☎024-521-8041

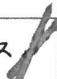




県産品のご紹介

「ふくしまプライド。」が作る こだわりの逸品たち

広大な県土を有する福島県は、個性豊かな3つの地域からなりたっています。異なる気候風土から生まれる食材はバラエティーに富んでいます。全国有数の生産量を誇る「ふくしまの顔」となる食材は11品目も。ぜひ、ふくしまの生産者のプライドが詰まった農林水産物を知って味わって楽しんでください。



主な県産品“旬”カレンダー

	4月	5月	6月	7月	8月	9月	10月	11月	12月	
アスパラガス 		■								
桃 				■						
きゅうり 				■						
トマト 				■						
日本なし 						■				

ふくしま県産品マップ



凡 例

米 ▶ 	ヒラメ ▶ 
もも ▶ 	海産物 ▶ 
日本なし ▶ 	うつくしま エゴマ豚 ▶ 
きゅうり ▶ 	あんぼ柿 ▶ 
トマト ▶ 	会津身不知柿 ▶ 
アスパラガス ▶ 	りんご ▶ 
なめこ ▶ 	いちご ▶ 
福島牛 ▶ 	ほんしめじ ▶ 
会津地鶏 ▶ 	そば ▶ 
川俣シャモ ▶ 	

ふくしまの 気候と風土

ふくしまの気候の特徴は、南から北へと連なる阿武隈高地と奥羽山脈によって分けられた3つの地方で、まったく異なっていることです。

太平洋に面している「浜通り」は、夏でもそれほど気温が上がらず、冬も比較的暖かく雪はあまり降りません。

いっぽう「会津」の夏は、山地や夜は涼しく過ごしやすいのですが、盆地や日中はとても蒸し暑くなりま

す。冬になると全国屈指の豪雪地帯という一面も。「中通り」は両地域の中間的気候で、夏は蒸し暑く1日の寒暖差があり、冬になると風が冷たく雪も降ります。

各地域で暮らす人々は、その気候風土を活かして様々な「食」を育んできました。地元の言葉で「んめえもん」と言われるうまいものが、ふくしまにはたくさんあります。