

県民健康調査「甲状腺検査【本格検査（検査2回目）】」結果概要<平成29年度追補版>

I 調査概要

1. 目的

子どもたちの健康を長期に見守るために、現時点での甲状腺の状態を把握するための先行検査に引き続き、甲状腺の状態を継続して確認するための本格検査（検査2回目）を実施した。

2. 対象者

先行検査における対象者（平成4年4月2日から平成23年4月1日までに生まれた福島県民）に加え、本格検査では平成23年4月2日から平成24年4月1日までに生まれた福島県民にまで拡大した。

3. 実施期間

平成26年4月2日から検査を開始し、平成26年度及び平成27年度の2か年で一次検査を実施した。一次検査及び二次検査について、平成30年3月31日で集計した。

4. 実施機関

福島県から委託を受けた福島県立医科大学が、対象者の利便性も考慮し、福島県内外の医療機関等と連携して検査を実施している。（平成30年3月31日現在の協定締結数）

(1) 一次検査

- (i) 県内検査実施機関 69 か所
- (ii) 県外検査実施機関 111 か所

(2) 二次検査

- (i) 県内検査実施機関 5 か所（福島県立医科大学を含む）
- (ii) 県外検査実施機関 36 か所

5. 検査方法

(1) 一次検査

超音波画像診断装置により甲状腺の超音波検査を実施。

なお、検査の結果は、以下の基準により複数の専門医により判定している。

- (i) A判定：A1、A2判定の場合は次回（平成28年度以降）の一次検査を行う。

(A1) 結節やのう胞を認めなかった場合。

(A2) 5.0 mm以下の結節や20.0 mm以下ののう胞を認めた場合。

- (ii) B判定：B判定の場合は二次検査を実施している。

5.1 mm以上の結節や20.1 mm以上ののう胞を認めた場合。

なお、A2の判定内容であっても、甲状腺の状態等から二次検査を要すると判断した方については、B判定としている。

- (iii) C判定：C判定の場合は二次検査を実施している。

甲状腺の状態等から判断して、直ちに二次検査を要する場合。

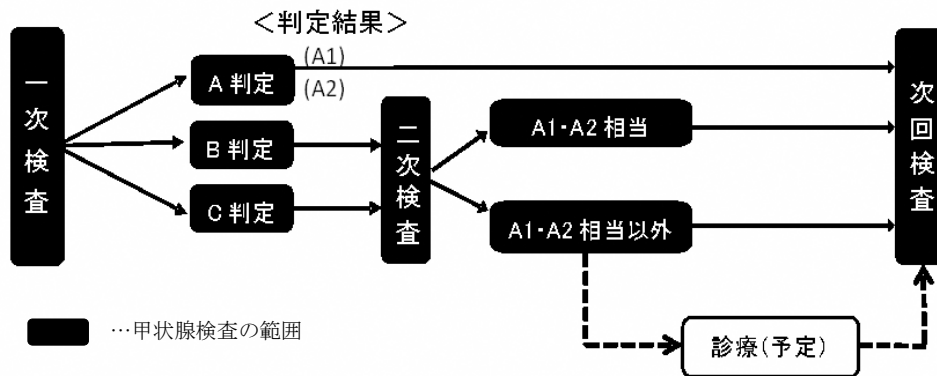
(2) 二次検査

一次検査の結果、B判定またはC判定となった場合は、二次検査の対象となる。二次検査では、詳細な超音波検査、血液検査及び尿検査を行い、必要に応じて穿刺吸引細胞診を実施する。早期に診察が必要と判断した方については優先的に二次検査を実施する。

なお、二次検査の結果、診療（予定）となる方がいる。

(3) 検査の流れ

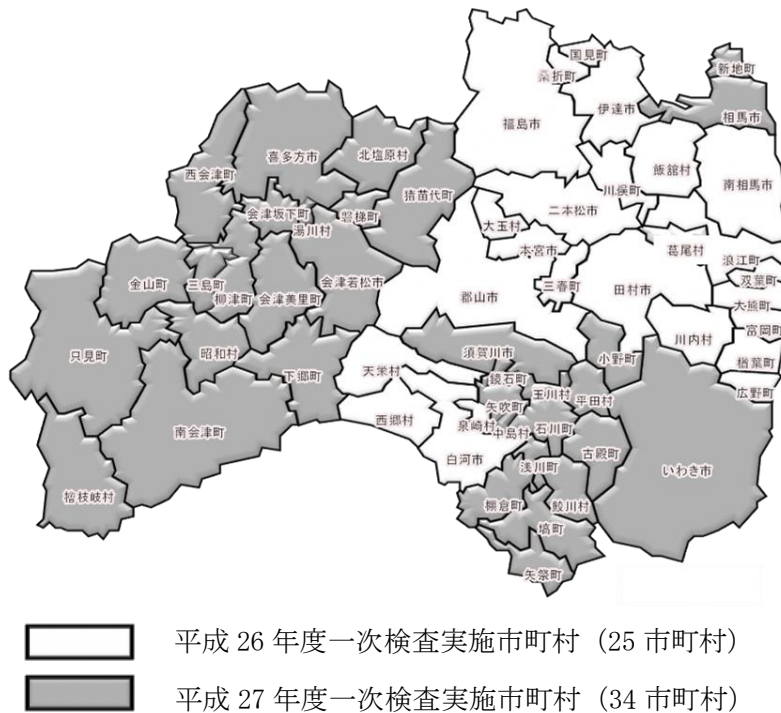
図 1.検査の流れ



6. 実施対象年度別市町村

平成 26 年度及び平成 27 年度の各実施対象市町村は次のとおり。

図 2. 実施対象年度別市町村



7. 追補版の定義

一次検査については、平成 26 年 4 月 2 日から平成 29 年 6 月 30 日までに、検査を受診した分、二次検査については、平成 29 年 6 月 30 日までに結果が判明した分について、本格検査（検査 2 回目）の確定版として集計した。

今回、確定版以降、平成 30 年 3 月 31 日までに受診及び結果が判明した分について、追補版として整理した。

II 調査結果概要（平成 30 年 3 月 31 日現在）

1. 一次検査結果

（1）一次検査実施状況

平成 26 年 4 月 2 日から検査を開始し、平成 26 年度の 25 市町村に加え、平成 27 年度は 34 市町村の計 59 市町村 381,244 人を対象として、270,540 人 (71.0%) の検査を実施した。

※^{1,2}

そのうち、270,529 人 (100.0%) の受診者について検査結果が確定し、結果通知を発送している。※³

検査結果は A 判定（表 1 の A1 及び A2 判定）の方が 268,302 人 (99.2%)、B 判定の方が 2,227 人 (0.8%)、C 判定の方は 0 人であった。

表 1. 一次検査進捗状況

平成 30 年 3 月 31 日現在

	対象者数 (人) ア	受診者数 (人)		結果判定数 (人)						
		受診率 (%) イ (イ/ア)	うち県外 受診	判定率 (%) ウ (ウ/イ)	判定区分別内訳 (割合%)				二次検査対象者	
					A		B			
					A1	A2	エ (エ/ウ)	オ (オ/ウ)	カ (カ/ウ)	キ (キ/ウ)
平成26年度 実施対象市町村計	216,866	159,177 (73.4)	11,426	159,171 (100.0)	66,451 (41.7)	91,413 (57.4)	1,307 (0.8)	0 (0.0)		
平成27年度 実施対象市町村計	164,378	111,363 (67.7)	4,232	111,358 (100.0)	42,267 (38.0)	68,171 (61.2)	920 (0.8)	0 (0.0)		
合計	381,244	270,540 (71.0)	15,658	270,529 (100.0)	108,718 (40.2)	159,584 (59.0)	2,227 (0.8)	0 (0.0)		

表 2. 結節・のう胞の人数・割合

平成 30 年 3 月 31 日現在

	結果判定数 (人) ア	アに対する結節・のう胞の人数 (割合%)			
		結節		のう胞	
		5.1mm以上 イ (イ/ア)	5.0mm以下 ウ (ウ/イ)	20.1mm以上 エ (エ/ア)	20.0mm以下 オ (オ/ア)
平成26年度 実施対象市町村計	159,171	1,303 (0.8)	1,007 (0.6)	2 (0.0)	91,829 (57.7)
平成27年度 実施対象市町村計	111,358	916 (0.8)	563 (0.5)	4 (0.0)	68,534 (61.5)
合計	270,529	2,219 (0.8)	1,570 (0.6)	6 (0.0)	160,363 (59.3)

※¹ 市町村別受診状況は、別表 1 のとおり。

※² 本県以外の都道府県別受診状況は、別表 2 のとおり。

※³ 市町村別結果状況は、別表 3 のとおり。

- 小数点第一位で表示されている割合のものは、小数点第二位で四捨五入している。
- 対象者については、重複の精査を行ったため、既出の報告者数と異なっている。
- 本格検査（検査 2 回目）未受診の 25 歳時の節目の検査対象者が受診した場合、本格検査（検査 2 回目）に計上されるため、受診者数が増加した。

(2) 年齢階級別受診率

平成 26 年度実施対象市町村の平成 26 年 4 月 1 日時点の年齢階級別の受診率は、18 歳以上の年齢階級で 27.9%と、他の年齢階級に比べ低くなっている。

平成 27 年度実施対象市町村の平成 27 年 4 月 1 日時点の年齢階級別の受診率は、18 歳以上の年齢階級で 23.5%と、他の年齢階級に比べ低くなっている。

平成 26 年度及び 27 年度実施対象市町村の合計でも、18 歳以上の年齢階級別の受診率は 25.7%で、他の年齢階級に比べ低くなっている。

表 3. 実施対象市町村における年齢階級受診率

平成 30 年 3 月 31 日現在

	年齢階級	計	年齢階級別内訳			
			2～7歳	8～12歳	13～17歳	18～21歳
平成26年度実施対象市町村計	対象者数(人) ア	216,866	56,478	53,372	57,781	49,235
	受診者数(人) イ	159,177	45,329	49,782	50,338	13,728
	受診率(%) イ/ア	73.4	80.3	93.3	87.1	27.9
平成27年度実施対象市町村計	年齢階級		3～7歳	8～12歳	13～17歳	18～22歳
	対象者数(人) ア	164,378	33,758	38,754	44,010	47,856
	受診者数(人) イ	111,363	25,837	36,188	38,106	11,232
	受診率(%) イ/ア	67.7	76.5	93.4	86.6	23.5
合 計	対象者数(人) ア	381,244	90,236	92,126	101,791	97,091
	受診者数(人) イ	270,540	71,166	85,970	88,444	24,960
	受診率(%) イ/ア	71.0	78.9	93.3	86.9	25.7

- 平成 26 年度実施対象市町村の年齢階級は、平成 26 年 4 月 1 日時点の年齢。
- 平成 27 年度実施対象市町村の年齢階級は、平成 27 年 4 月 1 日時点の年齢。

(3) 先行検査結果との比較

先行検査で A 判定 (A1 及び A2 判定) と判断された 245,331 人のうち、本格検査で A 判定 (A1 及び A2 判定) は 243,998 人 (99.5%)、B 判定は 1,333 人 (0.5%) であった。

また、先行検査で B 判定と判断された 1,369 人のうち、本格検査で A 判定 (A1 及び A2 判定) は 638 人 (46.6%)、B 判定は 731 人 (53.4%) であった。

表 4. 先行検査結果との比較

平成 30 年 3 月 31 日現在

	先行検査結果 計 注1	本格検査結果内訳 注2				
		A		B イ (イ/ア)	C オ (オ/ア)	
		A1 イ (イ/ア)	A2 ウ (ウ/ア)			
先行検査結果	A1	125,927 (100.0)	83,491 (66.3)	42,043 (33.4)	393 (0.3)	0 (0.0)
	A2	119,404 (100.0)	11,497 (9.6)	106,967 (89.6)	940 (0.8)	0 (0.0)
	B	1,369 (100.0)	108 (7.9)	530 (38.7)	731 (53.4)	0 (0.0)
	C	0 (0.0)	0 (0.0)	0 (0.0)	0 (0.0)	0 (0.0)
	受診なし	23,829 (100.0)	13,622 (57.2)	10,044 (42.2)	163 (0.7)	0 (0.0)
計	270,529 (100.0)	108,718 (40.2)	159,584 (59.0)	2,227 (0.8)	0 (0.0)	

注 1 上段は本格検査結果確定者の先行検査結果 (人)
先行検査結果総数 (300,473 人) の内訳ではない。

注 2 上段は先行検査結果に対する本格検査結果内訳 (人)、下段は割合 (%)

2. 二次検査結果

(1) 二次検査実施状況

平成26年6月からは二次検査を実施しており、対象者2,227人のうち1,874人(84.1%)が受診し、そのうち1,826人(97.4%)が二次検査を終了している。※⁴

その1,826人のうち、428人(表5の次回検査A1相当とA2相当)(23.4%)は詳細な検査の結果、一次検査基準でA1、A2の範囲内であることが確認された方(甲状腺に疾病のある方を含む)として次回検査となり、1,398人(表5の次回検査A1・A2相当以外)(76.6%)は、概ね6か月後または1年後に診療(予定)となる方およびA2の基準値を超えるが次回検査となる方であった。

表5. 二次検査進捗状況

平成30年3月31日現在

	対象者数 (人)	受診者数 (人)	受診率 (%)	結果確定数(人)			
				確定率 (%)	A1相当	A2相当	A1・A2相当以外
7	イ(イ/7)	ウ(ウ/イ)	エ(エ/ウ)	オ(オ/ウ)	カ(カ/ウ)	キ(キ/カ)	
平成26年度 実施対象市町村計	1,307	1,099 (84.1)	1,075 (97.8)	39 (3.6)	244 (22.7)	792 (73.7)	151 (19.1)
平成27年度 実施対象市町村計	920	775 (84.2)	751 (96.9)	24 (3.2)	121 (16.1)	606 (80.7)	56 (9.2)
合計	2,227	1,874 (84.1)	1,826 (97.4)	63 (3.5)	365 (20.0)	1,398 (76.6)	207 (14.8)

※⁴ 市町村別実施状況は別表5のとおり。

(2) 細胞診等結果

穿刺吸引細胞診を行った方のうち、71人が「悪性ないし悪性疑い」の判定となった。

71人の性別は男性32人、女性39人であった。また、二次検査時点での年齢は9歳から23歳(平均年齢は16.9±3.2歳)、腫瘍の大きさは5.3mmから35.6mm(平均腫瘍径は11.1±5.6mm)であった。

なお、71人の先行検査の結果は、A判定が65人(A1が33人、A2が32人)、B判定が5人であり、先行検査未受診の方が1人であった。

表6.細胞診結果(平均年齢と平均腫瘍径の()内は範囲を示す)

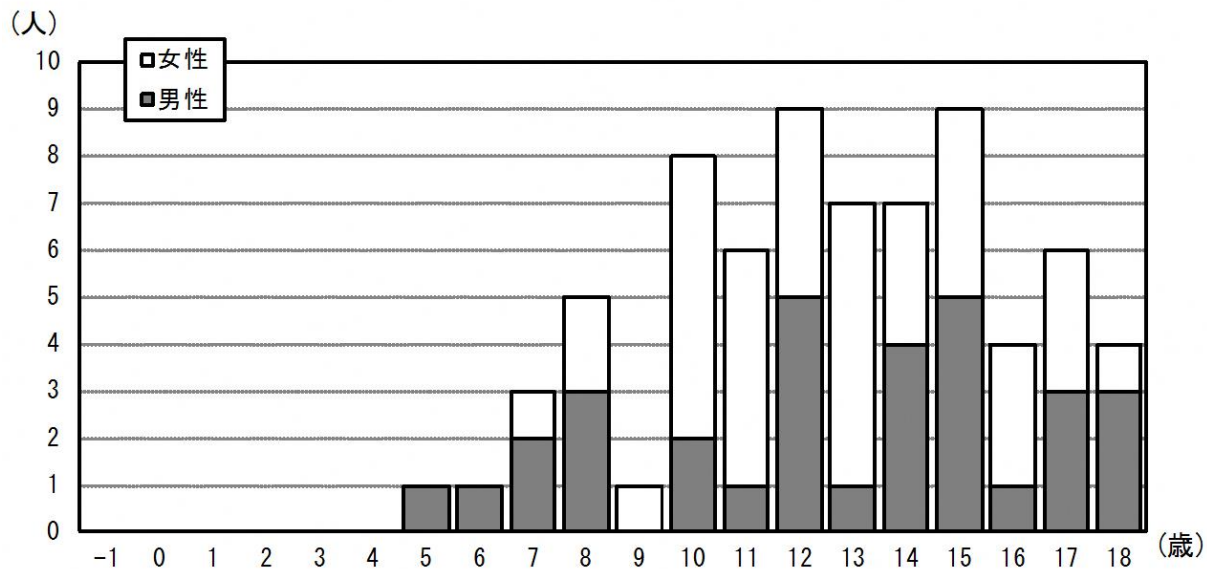
ア	平成26年度実施対象市町村
	・悪性ないし悪性疑い 52人※ ⁵
	・男性：女性 21人：31人
	・平均年齢 17.3±3.2歳(10-23歳)、震災当時13.2±3.1歳(6-18歳)
	・平均腫瘍径 9.4±3.1mm(5.3-17.4mm)
イ	平成27年度実施対象市町村
	・悪性ないし悪性疑い 19人※ ⁵
	・男性：女性 11人：8人
	・平均年齢 16.1±3.4歳(9-21歳)、震災当時11.2±3.1歳(5-16歳)
	・平均腫瘍径 15.8±8.0mm(5.7-35.6mm)
ウ	合計
	・悪性ないし悪性疑い 71人※ ⁵
	・男性：女性 32人：39人

- ・平均年齢 16.9±3.2歳 (9-23歳)、震災当時 12.6±3.2歳 (5-18歳)
- ・平均腫瘍径 11.1±5.6mm (5.3-35.6mm)

※⁵手術症例については別表6のとおり。

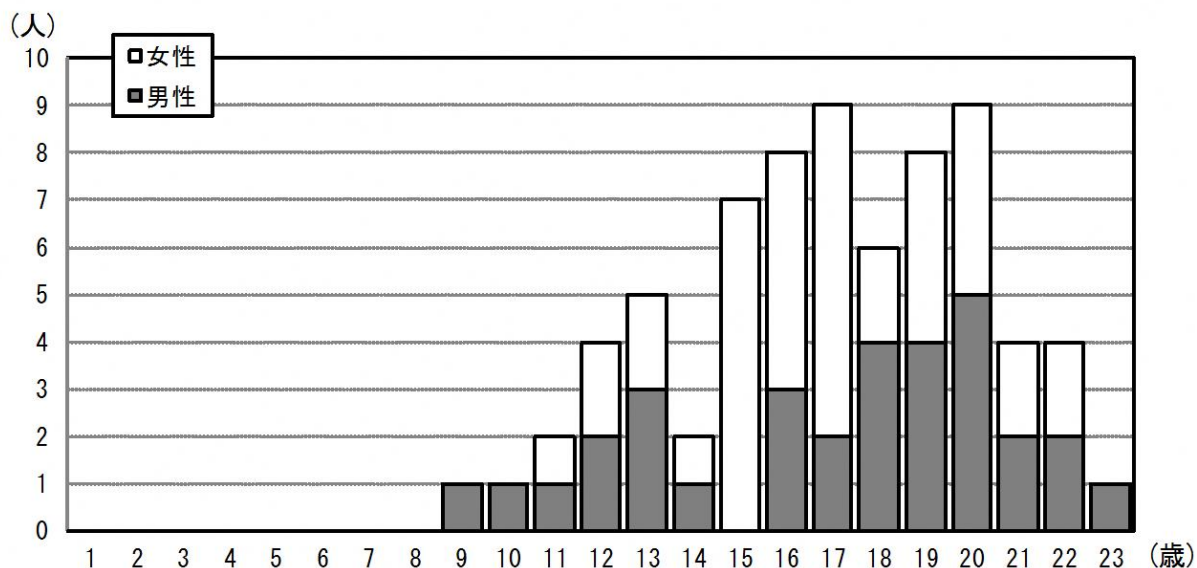
(3) 細胞診等で悪性ないし悪性疑いであった71人の年齢、性分布

図3.平成23年3月11日時点の年齢による分布



-1は、平成23年4月2日から平成24年4月1日までに生まれた福島県民

図4.二次検査時点の年齢による分布



(4) 細胞診等による悪性ないし悪性疑い71人の基本調査結果

71人のうち基本調査問診票を提出した方は36人(50.7%)で、結果が通知された方は36人であった。このうち最大実効線量は2.1mSvであった。

今後も、引き続き問診票の意義や重要性を説明し提出していただくよう働きかけていく。

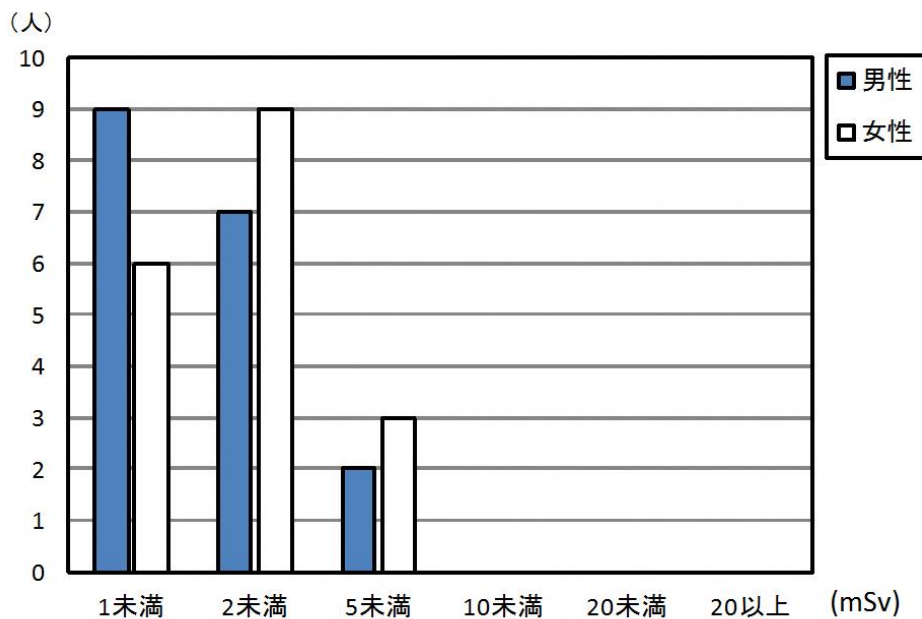
表7. 基本調査提出者の実効線量推計内訳(人)

平成30年3月31日現在

実効線量 (mSv)	震災時年齢(歳)									
	0~5		6~10		11~15		16~18		合計	
	男性	女性	男性	女性	男性	女性	男性	女性	男性	女性
1未満	0	0	4	1	3	5	2	0	9	6
2未満	0	0	0	1	4	4	3	4	7	9
5未満	0	0	1	0	0	2	1	1	2	3
10未満	0	0	0	0	0	0	0	0	0	0
20未満	0	0	0	0	0	0	0	0	0	0
20以上	0	0	0	0	0	0	0	0	0	0
合計	0	0	5	2	7	11	6	5	18	18

- 推計値は外部被ばく実効線量を推計したものの。

図5. 基本調査提出者の実効線量推計内訳



(5) 血液検査及び尿中ヨウ素(平成30年3月31日現在)

表8. 血液データ 平均±SD(異常値の割合)

	FT4 注3 (ng/dL)	FT3 注4 (pg/mL)	TSH 注5 (μU/mL)	Tg 注6 (ng/mL)	TgAb 注7 (U/mL)	TPOAb 注8 (U/mL)
基準値	0.95~1.74 注9	2.13~4.07 注9	0.340~3.880 注9	32.7 以下	28.0 未満	16.0 未満
悪性ないし悪性疑い71人	1.2 ± 0.1 (4.2%)	3.5 ± 0.4 (2.8%)	1.7 ± 1.0 (12.7%)	43.8 ± 109.1 (21.1%)	- (22.5%)	- (15.5%)
その他1,753人	1.2 ± 0.2 (7.4%)	3.5 ± 0.7 (6.3%)	1.3 ± 1.0 (8.2%)	29.6 ± 140.2 (14.0%)	- (9.4%)	- (8.7%)

表9. 尿中ヨウ素データ

(μg/day)

	最小値	25%値	中央値	75%値	最大値
悪性ないし悪性疑い71人	43	126	190	441	2520
その他1,747人	17	116	183	356	36600

- 注 3 FT4 (遊離サイロキシン) …ヨードの数が 4 つの甲状腺ホルモン。甲状腺中毒症では高値 (代表的疾患: バセドウ病)、甲状腺機能低下症では低値 (代表的疾患: 橋本病) になることが多い。
- 注 4 FT3 (遊離トリヨードサイロニン) …ヨードの数が 3 つの甲状腺ホルモン。甲状腺中毒症では高値 (代表的疾患: バセドウ病)、甲状腺機能低下症では低値 (代表的疾患: 橋本病) になることが多い。
- 注 5 TSH (甲状腺刺激ホルモン) …脳の下垂体から出ているホルモンで甲状腺へ甲状腺ホルモンを出すよう命令する。
橋本病では高値、バセドウ病では低値になることが多い。
- 注 6 Tg(サイログロブリン)…甲状腺ホルモンになる直前の物質。甲状腺内に多量に存在する。
甲状腺が破壊されたり、腫瘍が Tg を産生していたりする場合に高値になることが多い。
平成 27 年 3 月 30 日採血分から基準値が 33.7ng/mL に変更になっている。
- 注 7 TgAb (抗サイログロブリン抗体) …サイログロブリンに対する自己抗体。橋本病やバセドウ病で高値になることが多い。
- 注 8 TPOAb (抗甲状腺ペルオキシダーゼ抗体) …ペルオキシダーゼという酵素に対する自己抗体。橋本病やバセドウ病で高値。
- 注 9 基準値は年齢ごとに異なる。

(6) 市町村別二次検査結果（平成30年3月31日現在）

二次検査における悪性ないし悪性疑いの割合は、平成26年度実施対象市町村（国が指定した避難区域等の13市町村及び県北地方など12市町村）が0.03%、平成27年度実施対象市町村（いわき市、県南地方、会津地方などの34市町村）で0.02%となっている。

表10. 実施対象年度別市町村結果

平成26年度実施対象市町村

	一次検査受診者 (人) ア	二次検査対象者 (人) イ	二次検査対象者 の割合(%) イ/ア	二次検査受診者 (人)	悪性ないし悪性 疑い(人) ウ	悪性ないし悪性 疑いの割合(%) ウ/ア
川俣町	1,763	23	1.3	20	0	0.00
浪江町	2,512	28	1.1	23	2	0.08
飯舘村	765	14	1.8	11	0	0.00
南相馬市	8,911	81	0.9	72	4	0.04
伊達市	9,112	86	0.9	79	7	0.08
田村市	5,009	51	1.0	43	2	0.04
広野町	680	9	1.3	9	0	0.00
楡葉町	1,003	5	0.5	5	0	0.00
富岡町	2,001	25	1.2	22	0	0.00
川内村	213	2	0.9	2	0	0.00
大熊町	1,759	16	0.9	15	2	0.11
双葉町	685	2	0.3	1	0	0.00
葛尾村	150	2	1.3	2	0	0.00
福島市	42,702	349	0.8	297	10	0.02
二本松市	7,886	59	0.7	52	1	0.01
本宮市	4,810	31	0.6	26	3	0.06
大玉村	1,265	6	0.5	6	0	0.00
郡山市	48,047	365	0.8	299	18	0.04
桑折町	1,636	14	0.9	10	1	0.06
国見町	1,241	9	0.7	8	0	0.00
天栄村	793	11	1.4	7	0	0.00
白河市	9,670	63	0.7	50	1	0.01
西郷村	3,179	28	0.9	22	1	0.03
泉崎村	998	4	0.4	3	0	0.00
三春町	2,387	24	1.0	15	0	0.00
小計	159,177	1,307	0.8	1,099	52	0.03

平成27年度実施対象市町村

	一次検査受診者 (人) 7	二次検査対象者 (人) 1	二次検査対象者 の割合(%) 1/7	二次検査受診者 (人)	悪性ないし悪性 疑い(人) ウ	悪性ないし悪性 疑いの割合(%) ウ/7
いわき市	45,273	378	0.8	328	9	0.02
須賀川市	11,451	105	0.9	91	1	0.01
相馬市	4,751	32	0.7	27	1	0.02
鏡石町	1,978	16	0.8	15	1	0.05
新地町	1,038	13	1.3	11	0	0.00
中島村	754	5	0.7	5	1	0.13
矢吹町	2,412	16	0.7	15	0	0.00
石川町	2,026	14	0.7	12	0	0.00
矢祭町	739	6	0.8	4	0	0.00
浅川町	1,031	9	0.9	9	0	0.00
平田村	855	7	0.8	7	0	0.00
棚倉町	2,161	17	0.8	12	1	0.05
塙町	1,166	11	0.9	11	0	0.00
鮫川村	495	6	1.2	5	0	0.00
小野町	1,263	12	1.0	10	0	0.00
玉川村	964	9	0.9	5	0	0.00
古殿町	794	5	0.6	5	0	0.00
檜枝岐村	66	0	0.0	0	0	0.00
南会津町	1,762	16	0.9	12	0	0.00
金山町	121	0	0.0	0	0	0.00
昭和村	93	0	0.0	0	0	0.00
三島町	121	1	0.8	1	0	0.00
下郷町	614	4	0.7	2	0	0.00
喜多方市	5,730	44	0.8	39	3	0.05
西会津町	654	5	0.8	4	0	0.00
只見町	458	7	1.5	4	1	0.22
猪苗代町	1,731	12	0.7	10	0	0.00
磐梯町	401	4	1.0	4	0	0.00
北塩原村	377	2	0.5	2	0	0.00
会津美里町	2,538	21	0.8	19	0	0.00
会津坂下町	2,064	18	0.9	15	0	0.00
柳津町	386	0	0.0	0	0	0.00
会津若松市	14,580	121	0.8	87	1	0.01
湯川村	516	4	0.8	4	0	0.00
小計	111,363	920	0.8	775	19	0.02
合計	270,540	2,227	0.8	1,874	71	0.03

- 早期に診察が必要と判断した方については優先的に二次検査を実施。

	避難区域等 13市町村 注12	中通り注13	浜通り注14	会津地方注15	合計
対象者数	49,454	207,158	72,867	51,765	381,244
一次検査受診者数 ア注10	34,563	152,703	51,062	32,212	270,540
震災時平均年齢(標準偏差) 全体	8.1 (4.9)	7.7 (4.9)	7.9 (4.8)	7.4 (4.4)	-
震災時平均年齢(標準偏差) 女性	8.2 (4.9)	7.9 (4.9)	8.0 (4.8)	7.6 (4.5)	-
震災時平均年齢(標準偏差) 男性	7.9 (4.8)	7.6 (4.8)	7.7 (4.7)	7.3 (4.4)	-
検査時平均年齢(標準偏差) 全体	11.5 (5.0)	11.6 (4.9)	12.4 (4.8)	12.2 (4.5)	-
検査時平均年齢(標準偏差) 女性	11.6 (5.1)	11.7 (5.0)	12.5 (4.9)	12.3 (4.6)	-
検査時平均年齢(標準偏差) 男性	11.3 (4.9)	11.5 (4.9)	12.2 (4.8)	12.0 (4.4)	-
女性(割合)	% 50.1	49.3	49.9	49.7	49.6
B・C判定数 イ	344	1,201	423	259	2,227
B・C判定率(B・C判定数/一次検査受診者数)イ/ア	% 1.00	0.79	0.83	0.80	0.82
二次検査結果確定数 ウ	296	977	358	195	1,826
二次検査受診率(二次検査結果確定数/B・C判定数)ウ/イ	% 86.0	81.3	84.6	75.3	82.0
細胞診実施数 エ注11	38	128	32	10	208
細胞診実施率(細胞診実施数/二次検査結果確定数)エ/ウ	% 12.8	13.1	8.9	5.1	11.4
細胞診実施率(細胞診実施数/一次検査受診者数)エ/ア	% 0.11	0.08	0.06	0.03	0.08
悪性ないし悪性疑い者数 オ	17	39	10	5	71
悪性ないし悪性疑い者数/細胞診実施数 オ/エ	% 44.7	30.5	31.3	50.0	34.1
悪性ないし悪性疑い者率:10万対人 オ/ア	49.2	25.5	19.6	15.5	26.2
	(%) (0.049)	(0.026)	(0.020)	(0.016)	(0.026)

注10 重複を除く。/注11 ウのうち、穿刺吸引細胞診を実施した人数(次回検査(A1、A2)と診断された方を含む)。/注12 田村市、南相馬市、伊達市、川俣町、広野町、楡葉町、富岡町、川内村、大熊町、双葉町、浪江町、葛尾村、飯館村 /注13 福島市、郡山市、白河市、須賀川市、二本松市、本宮市、桑折町、国見町、大玉村、鏡石町、天栄村、西郷村、泉崎村、中島村、矢吹町、棚倉町、矢祭町、塙町、鮫川村、石川町、玉川村、平田村、浅川町、古殿町、三春町、小野町
注14 いわき市、相馬市、新地町 /注15 会津若松市、喜多方市、下郷町、檜枝岐村、只見町、南会津町、北塩原村、西会津町、磐梯町、猪苗代町、会津坂下町、湯川村、柳津町、三島町、金山町、昭和村、会津美里町

<表11の地域別比較による結果と考察について>

- ・一次検査受診者の震災時平均年齢は、「避難区域等13市町村」、「浜通り」、「中通り」、「会津地方」の順に高かった。
- ・一次検査受診者の検査受診時平均年齢は、「浜通り」、「会津地方」、「中通り」、「避難区域等13市町村」、の順に高かった。
- ・一次検査受診者の性別の女性の割合は、「避難区域等13市町村」、「浜通り」、「会津地方」、「中通り」の順に高かった。

年齢、性別、先行検査から本格検査(検査2回目)までの間隔、年齢階級別一次検査受診率、二次検査受診率などを考慮せず、一次検査受診者270,540人を地域別に分析した結果の比較においては、

- ・B及びC判定率は、「避難区域等13市町村」、「浜通り」、「会津地方」、「中通り」の順に高かった。
- ・悪性ないし悪性疑い者率は、「避難区域等13市町村」、「中通り」、「浜通り」、「会津地方」の順に高かった。

3. こころのケア・サポート

(1) 一次検査におけるサポートについて

※本格検査（検査3回目）資料に集約して記載。

(2) 二次検査におけるサポートについて

※本格検査（検査3回目）資料に集約して記載。

別表 1

市町村別一次検査実施状況

平成 30 年 3 月 31 日現在

	対象者数 (人) 7	受診者数 (人) イ	うち 県外受診 ※1	受診率 (%) 1/7	年齢階級別受診者数 (人) 年齢階級別内訳 (%) ※2				イのうち県 外居住者 数 (人) ウ※3	イのうち県 外居住者 の割合 (%) ウ/イ
					2~7歳	8~12歳	13~17歳	18歳以上		
平成26年度実施対象市町村										
川俣町	2,460	1,763	57	71.7	428 24.3	574 32.6	596 33.8	165 9.4	75	4.3
浪江町	3,772	2,512	726	66.6	655 26.1	723 28.8	761 30.3	373 14.8	796	31.7
飯館村	1,123	765	38	68.1	186 24.3	275 35.9	239 31.2	65 8.5	52	6.8
南相馬市	12,982	8,911	1,834	68.6	2,314 26.0	2,924 32.8	2,668 29.9	1,005 11.3	1,926	21.6
伊達市	11,741	9,112	349	77.6	2,263 24.8	2,748 30.2	2,972 32.6	1,129 12.4	424	4.7
田村市	7,320	5,009	151	68.4	1,160 23.2	1,638 32.7	1,693 33.8	518 10.3	181	3.6
広野町	1,108	680	111	61.4	167 24.6	194 28.5	220 32.4	99 14.6	103	15.1
楡葉町	1,490	1,003	140	67.3	238 23.7	296 29.5	327 32.6	142 14.2	145	14.5
富岡町	3,100	2,001	461	64.5	473 23.6	548 27.4	665 33.2	315 15.7	501	25.0
川内村	360	213	23	59.2	49 23.0	75 35.2	69 32.4	20 9.4	24	11.3
大熊町	2,499	1,759	397	70.4	536 30.5	541 30.8	481 27.3	201 11.4	448	25.5
双葉町	1,258	685	260	54.5	182 26.6	229 33.4	190 27.7	84 12.3	261	38.1
葛尾村	241	150	15	62.2	34 22.7	56 37.3	47 31.3	13 8.7	13	8.7
福島市	55,733	42,702	2,467	76.6	11,033 25.8	12,768 29.9	13,355 31.3	5,546 13.0	3,251	7.6
二本松市	10,596	7,886	322	74.4	1,925 24.4	2,499 31.7	2,665 33.8	797 10.1	367	4.7
本宮市	6,345	4,810	172	75.8	1,229 25.6	1,510 31.4	1,550 32.2	521 10.8	200	4.2
大玉村	1,684	1,265	31	75.1	355 28.1	398 31.5	387 30.6	125 9.9	42	3.3
郡山市	66,759	48,047	3,181	72.0	11,416 23.8	15,487 32.2	15,464 32.2	5,680 11.8	4,163	8.7
桑折町	2,137	1,636	67	76.6	381 23.3	503 30.7	551 33.7	201 12.3	66	4.0
国見町	1,624	1,241	46	76.4	238 19.2	382 30.8	443 35.7	178 14.3	49	3.9
天栄村	1,101	793	27	72.0	214 27.0	264 33.3	251 31.7	64 8.1	31	3.9
白河市	12,740	9,670	338	75.9	2,547 26.3	2,942 30.4	3,124 32.3	1,057 10.9	488	5.0
西郷村	4,173	3,179	122	76.2	890 28.0	1,006 31.6	944 29.7	339 10.7	164	5.2
泉崎村	1,337	998	24	74.6	265 26.6	315 31.6	304 30.5	114 11.4	35	3.5
三春町	3,183	2,387	67	75.0	534 22.4	682 28.6	808 33.9	363 15.2	75	3.1
小計	216,866	159,177	11,426	73.4	39,712 24.9	49,577 31.1	50,774 31.9	19,114 12.0	13,880	8.7

※1 受診者のうち県外検査実施機関で検査を受診した人数及び福島県立医科大学から県外へ出向いて実施した検査を受診した人数(平成 30 年 2 月 28 日現在)。

※2 上段には受診者数を、下段には受診者数イの階級別割合を記載。

※3 受診者のうち県外住所の方の人数。

- 小数点第一位で表示されている割合のものは、小数点第二位で四捨五入している。
- 年齢階級は本格検査の検査受診時点の年齢。

	対象者数 (人) 7	受診者数 (人) イ	うち 県外受診 ※1	受診率 (%) 1/7	年齢階級別受診者数 (人) 年齢階級別内訳 (%) ※2				イのうち 県外居住者 数 (人) ウ※3	イのうち 県外居住者 の割合 (%) ウ/イ
					2~7歳	8~12歳	13~17歳	18歳以上		

平成27年度実施対象市町村

いわき市	64,306	45,273	2,255	70.4	8,299 18.3	14,274 31.5	15,529 34.3	7,171 15.8	2,861	6.3
須賀川市	15,877	11,451	309	72.1	2,651 23.2	3,675 32.1	3,738 32.6	1,387 12.1	415	3.6
相馬市	7,085	4,751	291	67.1	1,122 23.6	1,541 32.4	1,597 33.6	491 10.3	400	8.4
鏡石町	2,704	1,978	35	73.2	526 26.6	625 31.6	623 31.5	204 10.3	66	3.3
新地町	1,476	1,038	45	70.3	205 19.7	347 33.4	373 35.9	113 10.9	60	5.8
中島村	1,115	754	8	67.6	135 17.9	251 33.3	290 38.5	78 10.3	18	2.4
矢吹町	3,421	2,412	68	70.5	629 26.1	757 31.4	800 33.2	226 9.4	73	3.0
石川町	2,949	2,026	43	68.7	482 23.8	591 29.2	717 35.4	236 11.6	71	3.5
矢祭町	1,055	739	26	70.0	194 26.3	225 30.4	232 31.4	88 11.9	19	2.6
浅川町	1,388	1,031	43	74.3	209 20.3	317 30.7	362 35.1	143 13.9	51	4.9
平田村	1,271	855	17	67.3	202 23.6	274 32.0	297 34.7	82 9.6	22	2.6
棚倉町	3,087	2,161	63	70.0	519 24.0	681 31.5	723 33.5	238 11.0	86	4.0
塙町	1,715	1,166	30	68.0	246 21.1	362 31.0	409 35.1	149 12.8	45	3.9
鮫川村	723	495	19	68.5	128 25.9	157 31.7	153 30.9	57 11.5	22	4.4
小野町	1,986	1,263	30	63.6	238 18.8	420 33.3	440 34.8	165 13.1	35	2.8
玉川村	1,371	964	15	70.3	208 21.6	339 35.2	319 33.1	98 10.2	19	2.0
古殿町	1,084	794	32	73.2	194 24.4	224 28.2	255 32.1	121 15.2	31	3.9
檜枝岐村	110	66	4	60.0	8 12.1	20 30.3	35 53.0	3 4.5	3	4.5
南会津町	2,913	1,762	48	60.5	365 20.7	578 32.8	640 36.3	179 10.2	51	2.9
金山町	203	121	5	59.6	16 13.2	43 35.5	49 40.5	13 10.7	7	5.8
昭和村	134	93	3	69.4	24 25.8	28 30.1	32 34.4	9 9.7	9	9.7
三島町	197	121	0	61.4	15 12.4	45 37.2	50 41.3	11 9.1	3	2.5
下郷町	1,011	614	15	60.7	101 16.4	204 33.2	240 39.1	69 11.2	18	2.9
喜多方市	9,236	5,730	131	62.0	1,016 17.7	1,939 33.8	2,176 38.0	599 10.5	184	3.2
西会津町	1,055	654	10	62.0	136 20.8	175 26.8	271 41.4	72 11.0	20	3.1
只見町	735	458	6	62.3	98 21.4	157 34.3	158 34.5	45 9.8	13	2.8
猪苗代町	2,757	1,731	51	62.8	349 20.2	570 32.9	602 34.8	210 12.1	71	4.1
磐梯町	628	401	10	63.9	77 19.2	151 37.7	128 31.9	45 11.2	12	3.0
北塩原村	581	377	11	64.9	99 26.3	126 33.4	119 31.6	33 8.8	16	4.2
会津美里町	3,790	2,538	57	67.0	522 20.6	801 31.6	903 35.6	312 12.3	83	3.3
会津坂下町	3,183	2,064	40	64.8	388 18.8	669 32.4	760 36.8	247 12.0	55	2.7
柳津町	612	386	4	63.1	81 21.0	132 34.2	136 35.2	37 9.6	5	1.3
会津若松市	23,924	14,580	492	60.9	2,533 17.4	4,951 34.0	5,430 37.2	1,666 11.4	700	4.8
湯川村	696	516	16	74.1	109 21.1	156 30.2	183 35.5	68 13.2	20	3.9
小計	164,378	111,363	4,232	67.7	22,124 19.9	35,805 32.2	38,769 34.8	14,665 13.2	5,564	5.0
合計	381,244	270,540	15,658	71.0	61,836 22.9	85,382 31.6	89,543 33.1	33,779 12.5	19,444	7.2

別表 2

都道府県別県外検査実施状況

平成 30 年 2 月 28 日現在

都道府県名	県外検査 実施機関数	受診者数 (人)	都道府県名	県外検査 実施機関数	受診者数 (人)	都道府県名	県外検査 実施機関数	受診者数 (人)
北海道	6	416	福井県	1	20	広島県	1	42
青森県	1	179	山梨県	2	147	山口県	1	20
岩手県	3	362	長野県	2	157	徳島県	1	11
宮城県	2	2,937	岐阜県	1	37	香川県	1	22
秋田県	1	281	静岡県	2	136	愛媛県	1	17
山形県	3	808	愛知県	4	245	高知県	1	14
茨城県	4	898	三重県	1	37	福岡県	3	90
栃木県	7	908	滋賀県	1	27	佐賀県	1	15
群馬県	2	266	京都府	3	124	長崎県	2	36
埼玉県	3	786	大阪府	7	272	熊本県	1	29
千葉県	4	838	兵庫県	2	142	大分県	1	35
東京都	13	2,673	奈良県	2	31	宮崎県	1	36
神奈川県	5	1,375	和歌山県	1	8	鹿児島県	1	26
新潟県	2	907	鳥取県	1	10	沖縄県	1	81
富山県	2	25	島根県	1	6			
石川県	1	61	岡山県	3	65			
						合計	110	15,658

- 受診者数は県外検査実施機関で検査を受診した人数及び福島県立医科大学から県外へ出向いて実施した検査を受診した人数。
- 福島県立医科大学から県外へ出向いて検査を行ったのは、新潟県（1回）・神奈川県（2回）、山形県（1回）、埼玉県（1回）、千葉県（1回）。

別表 3

市町村別一次検査結果

平成 30 年 3 月 31 日現在

	受診者 (人) ア	結果確定数 (人) イ 進捗状況 1/7 (%)	判定区分別人数 (人)				結節 (人)		のう胞 (人)	
			判定区分別割合 (%)				結節の割合 (%)		のう胞の割合 (%)	
			A		B	C	5.1mm 以上	5.0mm 以下	20.1mm 以上	20.0mm 以下
			A1	A2						
平成26年度実施対象市町村										
川俣町	1,763	1,763	779	961	23	0	22	13	1	972
		100.0	44.2	54.5	1.3	0.0	1.2	0.7	0.1	55.1
浪江町	2,512	2,512	1,027	1,457	28	0	28	18	0	1,467
		100.0	40.9	58.0	1.1	0.0	1.1	0.7	0.0	58.4
飯舘村	765	765	360	391	14	0	14	3	0	396
		100.0	47.1	51.1	1.8	0.0	1.8	0.4	0.0	51.8
南相馬市	8,911	8,910	3,816	5,013	81	0	81	62	0	5,038
		100.0	42.8	56.3	0.9	0.0	0.9	0.7	0.0	56.5
伊達市	9,112	9,112	3,959	5,067	86	0	86	69	0	5,092
		100.0	43.4	55.6	0.9	0.0	0.9	0.8	0.0	55.9
田村市	5,009	5,009	2,053	2,905	51	0	51	30	0	2,924
		100.0	41.0	58.0	1.0	0.0	1.0	0.6	0.0	58.4
広野町	680	680	286	385	9	0	9	6	0	385
		100.0	42.1	56.6	1.3	0.0	1.3	0.9	0.0	56.6
楡葉町	1,003	1,002	418	579	5	0	5	8	0	579
		99.9	41.7	57.8	0.5	0.0	0.5	0.8	0.0	57.8
富岡町	2,001	2,001	820	1,156	25	0	25	19	0	1,165
		100.0	41.0	57.8	1.2	0.0	1.2	0.9	0.0	58.2
川内村	213	213	69	142	2	0	2	1	0	143
		100.0	32.4	66.7	0.9	0.0	0.9	0.5	0.0	67.1
大熊町	1,759	1,758	760	982	16	0	16	12	0	985
		99.9	43.2	55.9	0.9	0.0	0.9	0.7	0.0	56.0
双葉町	685	685	283	400	2	0	2	7	0	399
		100.0	41.3	58.4	0.3	0.0	0.3	1.0	0.0	58.2
葛尾村	150	150	74	74	2	0	2	1	0	74
		100.0	49.3	49.3	1.3	0.0	1.3	0.7	0.0	49.3
福島市	42,702	42,702	18,067	24,286	349	0	347	265	0	24,412
		100.0	42.3	56.9	0.8	0.0	0.8	0.6	0.0	57.2
二本松市	7,886	7,886	3,436	4,391	59	0	59	55	0	4,401
		100.0	43.6	55.7	0.7	0.0	0.7	0.7	0.0	55.8
本宮市	4,810	4,810	2,091	2,688	31	0	31	20	0	2,698
		100.0	43.5	55.9	0.6	0.0	0.6	0.4	0.0	56.1
大玉村	1,265	1,264	568	690	6	0	6	8	0	690
		99.9	44.9	54.6	0.5	0.0	0.5	0.6	0.0	54.6
郡山市	48,047	48,046	19,249	28,432	365	0	365	280	0	28,548
		100.0	40.1	59.2	0.8	0.0	0.8	0.6	0.0	59.4
桑折町	1,636	1,636	704	918	14	0	14	11	0	921
		100.0	43.0	56.1	0.9	0.0	0.9	0.7	0.0	56.3
国見町	1,241	1,241	492	740	9	0	8	10	1	741
		100.0	39.6	59.6	0.7	0.0	0.6	0.8	0.1	59.7
天栄村	793	793	328	454	11	0	11	11	0	462
		100.0	41.4	57.3	1.4	0.0	1.4	1.4	0.0	58.3
白河市	9,670	9,669	4,164	5,442	63	0	63	50	0	5,461
		100.0	43.1	56.3	0.7	0.0	0.7	0.5	0.0	56.5
西郷村	3,179	3,179	1,356	1,795	28	0	28	25	0	1,803
		100.0	42.7	56.5	0.9	0.0	0.9	0.8	0.0	56.7
泉崎村	998	998	370	624	4	0	4	10	0	624
		100.0	37.1	62.5	0.4	0.0	0.4	1.0	0.0	62.5
三春町	2,387	2,387	922	1,441	24	0	24	13	0	1,449
		100.0	38.6	60.4	1.0	0.0	1.0	0.5	0.0	60.7
小計	159,177	159,171	66,451	91,413	1,307	0	1,303	1,007	2	91,829
		100.0	41.7	57.4	0.8	0.0	0.8	0.6	0.0	57.7

● 小数点第一位で表示されている割合のものは、小数点第二位で四捨五入している。

受診者 (人)	結果確定数 (人)	判定区分別人数 (人)				結節 (人)		のう胞 (人)	
		判定区分別割合 (%)				結節の割合 (%)		のう胞の割合 (%)	
		A		B	C	5.1mm 以上	5.0mm 以下	20.1mm 以上	20.0mm 以下
A1	A2								

平成27年度実施対象市町村

いわき市	45,273	45,268	16,913	27,977	378	0	374	233	4	28,104
		100.0	37.4	61.8	0.8	0.0	0.8	0.5	0.0	62.1
須賀川市	11,451	11,451	4,442	6,904	105	0	105	56	0	6,957
		100.0	38.8	60.3	0.9	0.0	0.9	0.5	0.0	60.8
相馬市	4,751	4,751	2,009	2,710	32	0	32	26	0	2,718
		100.0	42.3	57.0	0.7	0.0	0.7	0.5	0.0	57.2
鏡石町	1,978	1,978	786	1,176	16	0	16	10	0	1,180
		100.0	39.7	59.5	0.8	0.0	0.8	0.5	0.0	59.7
新地町	1,038	1,038	413	612	13	0	13	2	0	619
		100.0	39.8	59.0	1.3	0.0	1.3	0.2	0.0	59.6
中島村	754	754	305	444	5	0	5	4	0	444
		100.0	40.5	58.9	0.7	0.0	0.7	0.5	0.0	58.9
矢吹町	2,412	2,412	955	1,441	16	0	16	8	0	1,449
		100.0	39.6	59.7	0.7	0.0	0.7	0.3	0.0	60.1
石川町	2,026	2,026	826	1,186	14	0	14	13	0	1,190
		100.0	40.8	58.5	0.7	0.0	0.7	0.6	0.0	58.7
矢祭町	739	739	268	465	6	0	6	1	0	467
		100.0	36.3	62.9	0.8	0.0	0.8	0.1	0.0	63.2
浅川町	1,031	1,031	444	578	9	0	9	4	0	581
		100.0	43.1	56.1	0.9	0.0	0.9	0.4	0.0	56.4
平田村	855	855	362	486	7	0	7	3	0	491
		100.0	42.3	56.8	0.8	0.0	0.8	0.4	0.0	57.4
棚倉町	2,161	2,161	862	1,282	17	0	17	10	0	1,290
		100.0	39.9	59.3	0.8	0.0	0.8	0.5	0.0	59.7
塙町	1,166	1,166	459	696	11	0	11	8	0	699
		100.0	39.4	59.7	0.9	0.0	0.9	0.7	0.0	59.9
鮫川村	495	495	185	304	6	0	6	4	0	307
		100.0	37.4	61.4	1.2	0.0	1.2	0.8	0.0	62.0
小野町	1,263	1,263	410	841	12	0	12	5	0	844
		100.0	32.5	66.6	1.0	0.0	1.0	0.4	0.0	66.8
玉川村	964	964	369	586	9	0	9	8	0	591
		100.0	38.3	60.8	0.9	0.0	0.9	0.8	0.0	61.3
古殿町	794	794	312	477	5	0	5	4	0	479
		100.0	39.3	60.1	0.6	0.0	0.6	0.5	0.0	60.3
檜枝岐村	66	66	28	38	0	0	0	1	0	37
		100.0	42.4	57.6	0.0	0.0	0.0	1.5	0.0	56.1
南会津町	1,762	1,762	688	1,058	16	0	16	5	0	1,069
		100.0	39.0	60.0	0.9	0.0	0.9	0.3	0.0	60.7
金山町	121	121	39	82	0	0	0	0	0	82
		100.0	32.2	67.8	0.0	0.0	0.0	0.0	0.0	67.8
昭和村	93	93	36	57	0	0	0	1	0	57
		100.0	38.7	61.3	0.0	0.0	0.0	1.1	0.0	61.3
三島町	121	121	27	93	1	0	1	0	0	94
		100.0	22.3	76.9	0.8	0.0	0.8	0.0	0.0	77.7
下郷町	614	614	250	360	4	0	4	3	0	362
		100.0	40.7	58.6	0.7	0.0	0.7	0.5	0.0	59.0
喜多方市	5,730	5,730	2,128	3,558	44	0	44	23	0	3,582
		100.0	37.1	62.1	0.8	0.0	0.8	0.4	0.0	62.5
西会津町	654	654	288	361	5	0	5	5	0	361
		100.0	44.0	55.2	0.8	0.0	0.8	0.8	0.0	55.2
只見町	458	458	176	275	7	0	7	2	0	278
		100.0	38.4	60.0	1.5	0.0	1.5	0.4	0.0	60.7
猪苗代町	1,731	1,731	689	1,030	12	0	12	9	0	1,037
		100.0	39.8	59.5	0.7	0.0	0.7	0.5	0.0	59.9
磐梯町	401	401	157	240	4	0	4	1	0	243
		100.0	39.2	59.9	1.0	0.0	1.0	0.2	0.0	60.6
北塩原村	377	377	143	232	2	0	2	2	0	232
		100.0	37.9	61.5	0.5	0.0	0.5	0.5	0.0	61.5
会津美里町	2,538	2,538	1,009	1,508	21	0	21	10	0	1,516
		100.0	39.8	59.4	0.8	0.0	0.8	0.4	0.0	59.7
会津坂下町	2,064	2,064	706	1,340	18	0	18	18	0	1,347
		100.0	34.2	64.9	0.9	0.0	0.9	0.9	0.0	65.3
柳津町	386	386	154	232	0	0	0	1	0	232
		100.0	39.9	60.1	0.0	0.0	0.0	0.3	0.0	60.1
会津若松市	14,580	14,580	5,248	9,211	121	0	121	80	0	9,261
		100.0	36.0	63.2	0.8	0.0	0.8	0.5	0.0	63.5
湯川村	516	516	181	331	4	0	4	3	0	334
		100.0	35.1	64.1	0.8	0.0	0.8	0.6	0.0	64.7
小計	111,363	111,358	42,267	68,171	920	0	916	563	4	68,534
		100.0	38.0	61.2	0.8	0.0	0.8	0.5	0.0	61.5
合計	270,540	270,529	108,718	159,584	2,227	0	2,219	1,570	6	160,363
		100.0	40.2	59.0	0.8	0.0	0.8	0.6	0.0	59.3

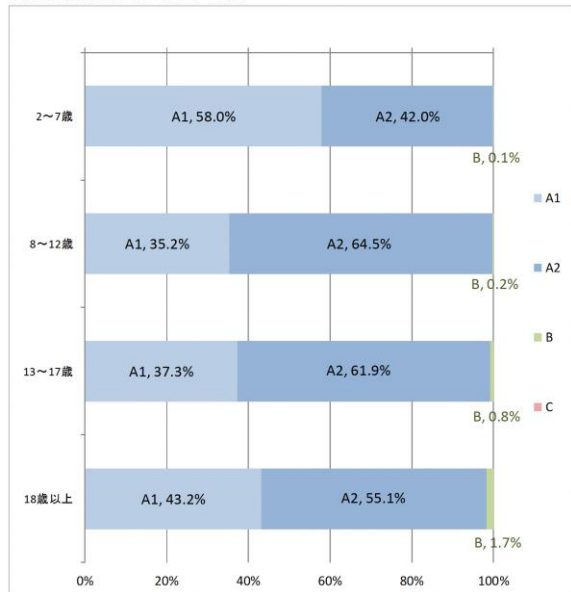
別表 4

1 検査結果確定者の年齢及び性別

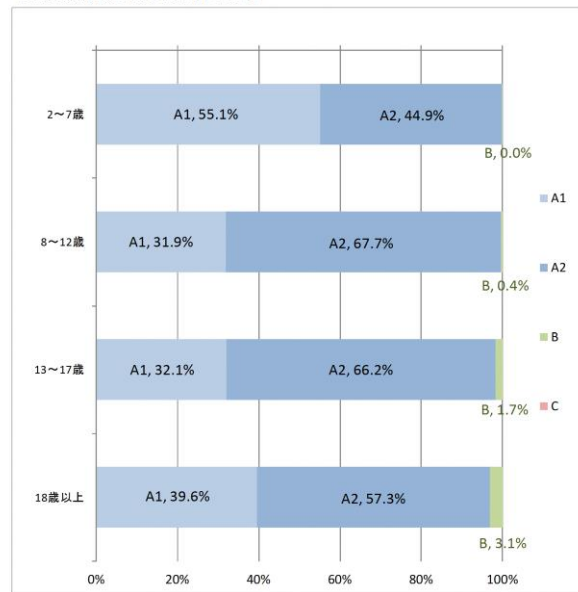
(単位 人)
平成 30 年 3 月 31 日現在

判定 性別 年齢階級	A						B			C			合計		
	A1			A2			男性	女性	計	男性	女性	計	男性	女性	計
	男性	女性	計	男性	女性	計									
2～7歳	18,413	16,562	34,975	13,332	13,496	26,828	19	14	33	0	0	0	31,764	30,072	61,836
8～12歳	15,390	13,309	28,699	28,183	28,219	56,402	107	174	281	0	0	0	43,680	41,702	85,382
13～17歳	16,985	14,130	31,115	28,183	29,152	57,335	358	735	1,093	0	0	0	45,526	44,017	89,543
18歳以上	6,665	7,264	13,929	8,510	10,509	19,019	256	564	820	0	0	0	15,431	18,337	33,768
合計	57,453	51,265	108,718	78,208	81,376	159,584	740	1,487	2,227	0	0	0	136,401	134,128	270,529

年齢階級別判定区分の分布【男性】



年齢階級別判定区分の分布【女性】



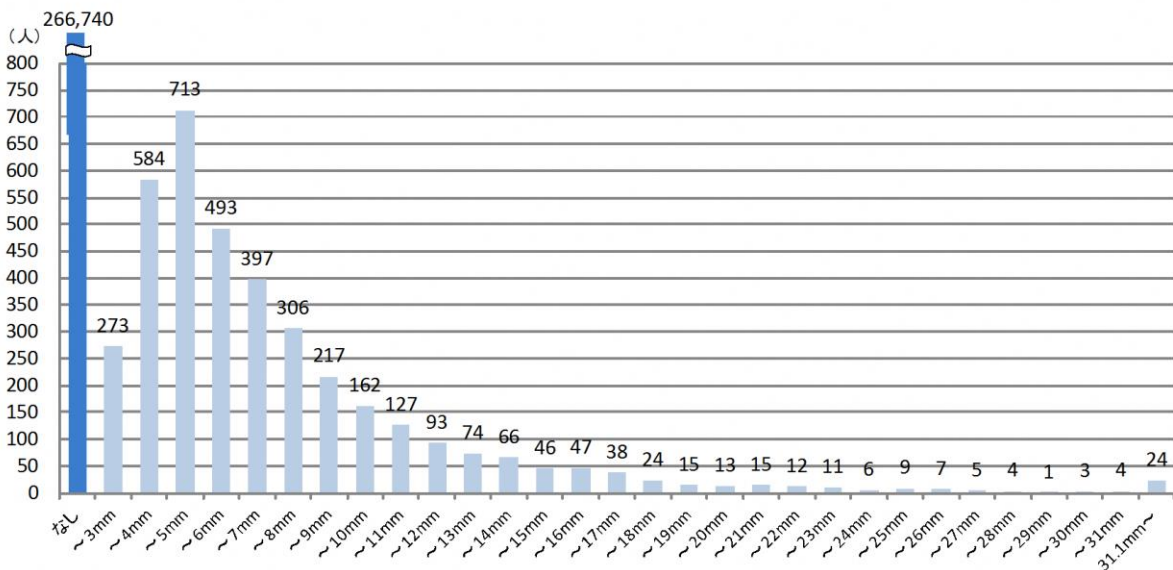
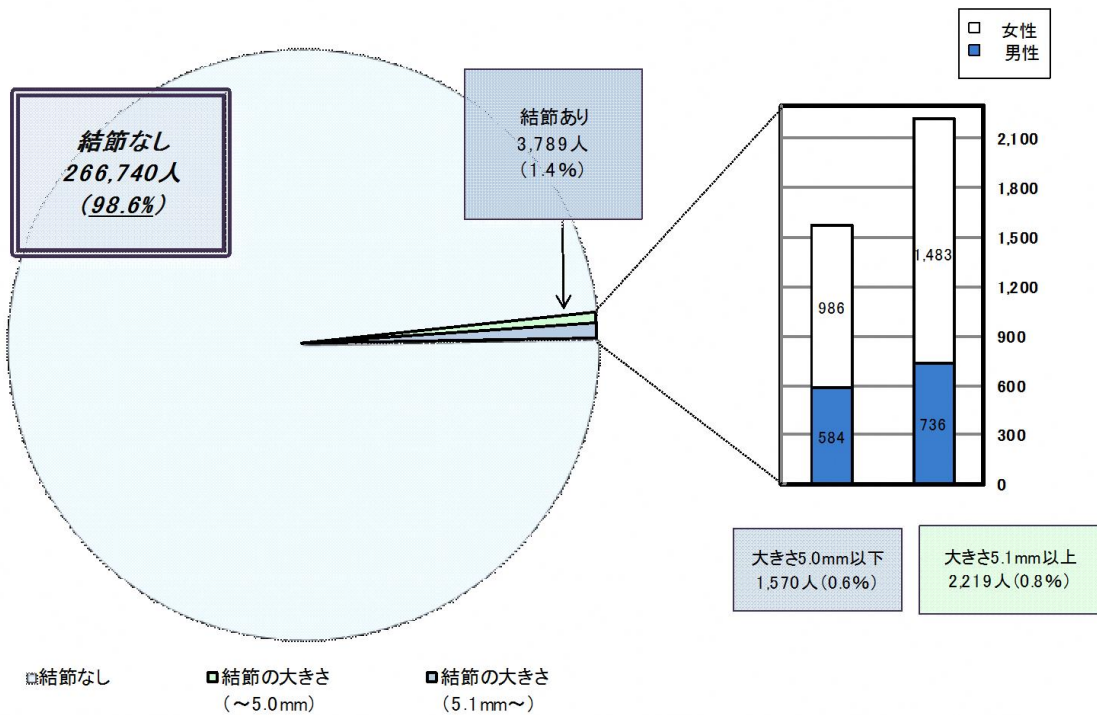
- 小数点第一位で表示されている割合のものは、小数点第二位で四捨五入している。
- 年齢階級は本格検査の検査受診時点の年齢。

2 結節の有無及び大きさ

(単位 人)

平成 30 年 3 月 31 日現在

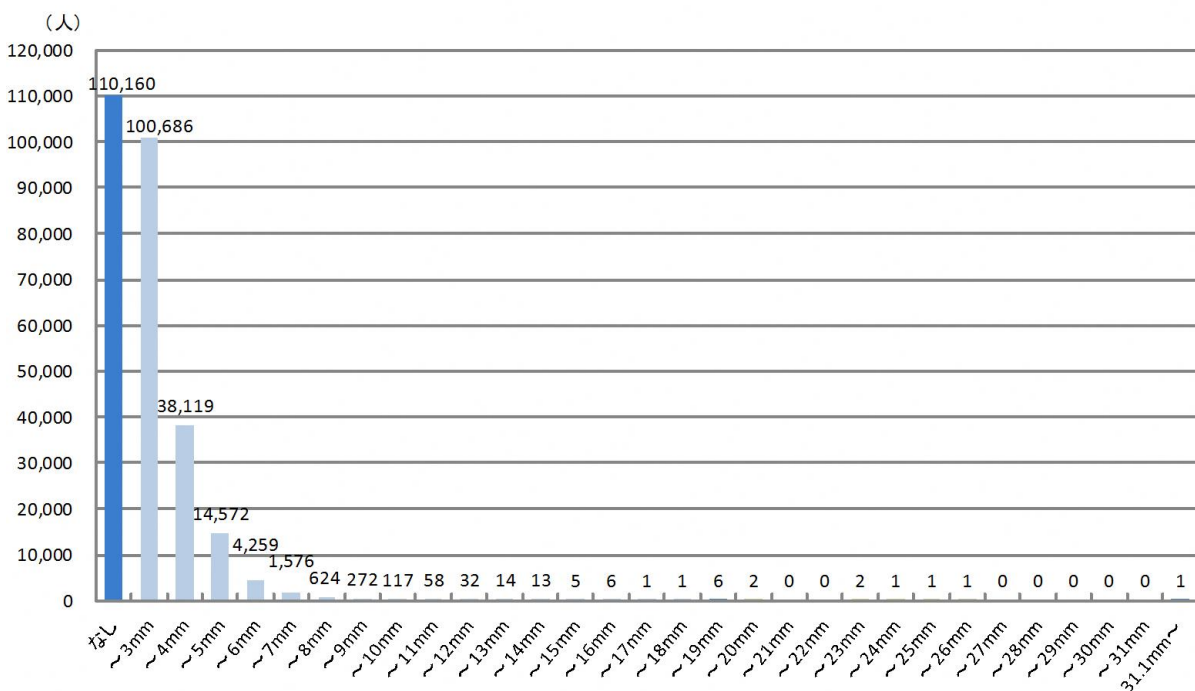
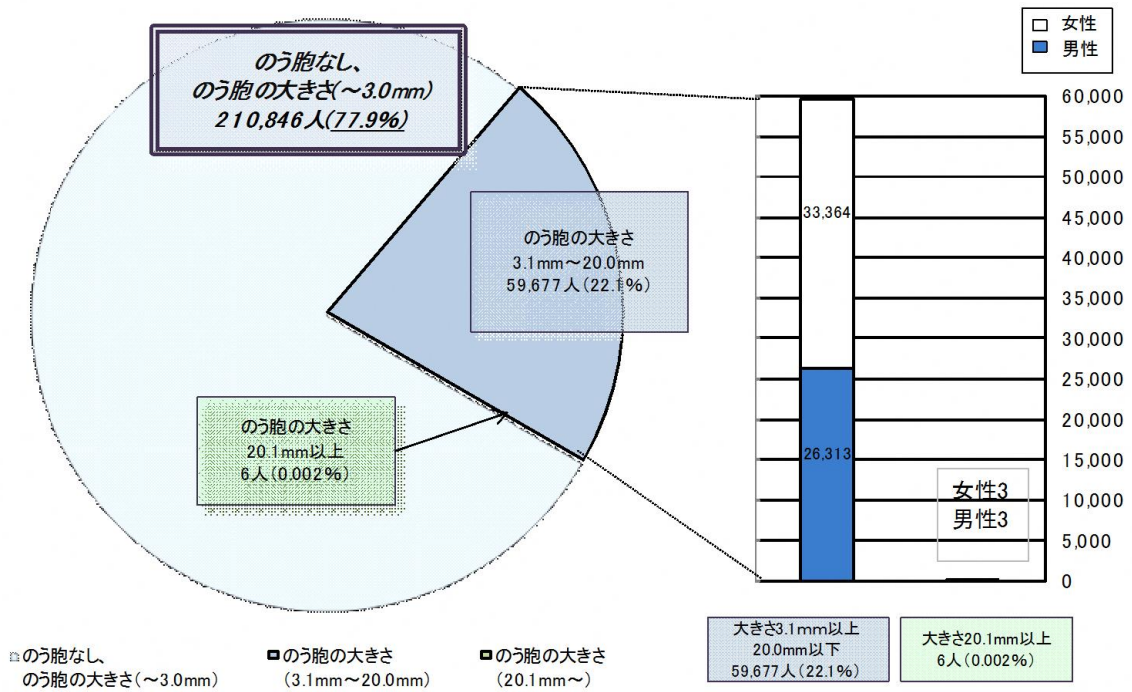
結節の有無・大きさ	全体		判定区分	割合
	男性	女性		
なし	266,740	135,081	A1	98.6%
~3.0mm	273	117	A2	0.6%
3.1~5.0mm	1,297	467		
5.1~10.0mm	1,575	515	B	0.8%
10.1~15.0mm	406	144		
15.1~20.0mm	137	55		
20.1~25.0mm	53	8		
25.1mm~	48	14		
計	270,529	136,401		



3 のう胞の有無及び大きさ

(単位 人)
平成 30 年 3 月 31 日現在

のう胞の有無・大きさ	全体			判定区分	割合
	男性	女性			
なし	57,974	52,186	110,160	A1	77.9%
～3.0mm	52,111	48,575	100,686		
3.1～5.0mm	23,933	28,758	52,691	A2	22.1%
5.1～10.0mm	2,337	4,511	6,848		
10.1～15.0mm	39	83	122		
15.1～20.0mm	4	12	16		
20.1～25.0mm	2	2	4	B	0.002%
25.1mm～	1	1	2		
計	136,401	134,128	270,529		



別表 5

市町村別二次検査実施状況

平成 30 年 3 月 31 日現在

市町村名	一次検査実施者 (人) 7	二次検査 対象者 (人) イ 率 (イ/7 %)	計 ウ 受診率 (ウ/イ %)	二次検査実施者 (人)				平成30年3月31日現在 結果確定数 (人)				
				ウのうち 2~7歳 エ 率 (エ/ウ %)	ウのうち 8~12歳 オ 率 (オ/ウ %)	ウのうち 13~17歳 カ 率 (カ/ウ %)	ウのうち 18歳以上 キ 率 (キ/ウ %)	計 ク※1 率 (ク/ク %)	A1相当 ケ※2 率 (ケ/ク %)	A2相当 コ※2 率 (コ/ク %)	A1 A2相当以外 サ※3 率 (サ/ク %)	サのうち 細胞診 実施者 シ 率 (シ/サ %)
				イ	ウ	エ	オ	カ	キ	ク	ケ	コ
平成26年度実施対象市町村												
川俣町	1,763	23	20	0	3	12	5	20	3	7	10	1
		1.3	87.0	0.0	15.0	60.0	25.0	100.0	15.0	35.0	50.0	10.0
浪江町	2,512	28	23	0	2	9	12	22	0	2	20	3
		1.1	82.1	0.0	8.7	39.1	52.2	95.7	0.0	9.1	90.9	15.0
飯館村	765	14	11	0	2	6	3	11	2	3	6	1
		1.8	78.6	0.0	18.2	54.5	27.3	100.0	18.2	27.3	54.5	16.7
南相馬市	8,911	81	72	2	10	28	32	70	4	16	50	14
		0.9	88.9	2.8	13.9	38.9	44.4	97.2	5.7	22.9	71.4	28.0
伊達市	9,112	86	79	1	17	38	23	77	0	27	50	9
		0.9	91.9	1.3	21.5	48.1	29.1	97.5	0.0	35.1	64.9	18.0
田村市	5,009	51	43	1	3	29	10	41	1	10	30	6
		1.0	84.3	2.3	7.0	67.4	23.3	95.3	2.4	24.4	73.2	20.0
広野町	680	9	9	0	1	4	4	9	0	4	5	0
		1.3	100.0	0.0	11.1	44.4	44.4	100.0	0.0	44.4	55.6	0.0
楢葉町	1,003	5	5	0	0	1	4	5	0	0	5	0
		0.5	100.0	0.0	0.0	20.0	80.0	100.0	0.0	0.0	100.0	0.0
富岡町	2,001	25	22	0	3	4	15	21	1	6	14	1
		1.2	88.0	0.0	13.6	18.2	68.2	95.5	4.8	28.6	66.7	7.1
川内村	213	2	2	0	0	1	1	2	0	0	2	0
		0.9	100.0	0.0	0.0	50.0	50.0	100.0	0.0	0.0	100.0	0.0
大熊町	1,759	16	15	0	1	6	8	15	0	2	13	3
		0.9	93.8	0.0	6.7	40.0	53.3	100.0	0.0	13.3	86.7	23.1
双葉町	685	2	1	0	0	0	1	1	1	0	0	0
		0.3	50.0	0.0	0.0	0.0	100.0	100.0	100.0	0.0	0.0	0.0
葛尾村	150	2	2	0	2	0	0	2	0	2	0	0
		1.3	100.0	0.0	100.0	0.0	0.0	100.0	0.0	100.0	0.0	0.0
福島市	42,702	349	297	5	39	140	113	291	13	53	225	50
		0.8	85.1	1.7	13.1	47.1	38.0	98.0	4.5	18.2	77.3	22.2
二本松市	7,886	59	52	1	6	23	22	52	1	9	42	4
		0.7	88.1	1.9	11.5	44.2	42.3	100.0	1.9	17.3	80.8	9.5
本宮市	4,810	31	26	0	1	15	10	26	0	4	22	6
		0.6	83.9	0.0	3.8	57.7	38.5	100.0	0.0	15.4	84.6	27.3
大玉村	1,265	6	6	0	0	4	2	6	0	3	3	0
		0.5	100.0	0.0	0.0	66.7	33.3	100.0	0.0	50.0	50.0	0.0
郡山市	48,047	365	299	7	31	133	128	290	10	58	222	42
		0.8	81.9	2.3	10.4	44.5	42.8	97.0	3.4	20.0	76.6	18.9
桑折町	1,636	14	10	0	1	5	4	10	0	3	7	2
		0.9	71.4	0.0	10.0	50.0	40.0	100.0	0.0	30.0	70.0	28.6
国見町	1,241	9	8	1	1	0	6	8	0	1	7	0
		0.7	88.9	12.5	12.5	0.0	75.0	100.0	0.0	12.5	87.5	0.0
天栄村	793	11	7	0	0	4	3	7	1	2	4	1
		1.4	63.6	0.0	0.0	57.1	42.9	100.0	14.3	28.6	57.1	25.0
白河市	9,670	63	50	1	4	24	21	49	1	18	30	4
		0.7	79.4	2.0	8.0	48.0	42.0	98.0	2.0	36.7	61.2	13.3
西郷村	3,179	28	22	0	2	13	7	22	0	8	14	4
		0.9	78.6	0.0	9.1	59.1	31.8	100.0	0.0	36.4	63.6	28.6
泉崎村	998	4	3	0	0	1	2	3	0	0	3	0
		0.4	75.0	0.0	0.0	33.3	66.7	100.0	0.0	0.0	100.0	0.0
三春町	2,387	24	15	0	0	10	5	15	1	6	8	0
		1.0	62.5	0.0	0.0	66.7	33.3	100.0	6.7	40.0	53.3	0.0
小計	159,177	1,307	1,099	19	129	510	441	1,075	39	244	792	151
		0.8	84.1	1.7	11.7	46.4	40.1	97.8	3.6	22.7	73.7	19.1

※1 クには血液検査、尿検査及び細胞診実施者のうち、検査結果を通知していない対象者は含まない。

※2 ケ及びコは平成 28 年 4 月以降の本格検査において検査を実施する受診対象者。

※3 サは概ね 6 か月後または 1 年後に診療（予定）となる方及び A2 の基準値を超えるが次回検査となる方。

● 小数点第一位で表示されている割合のものは、小数点第二位で四捨五入している。

● 年齢階級は本格検査の検査受診時点の年齢。

市町村名	一次検査実施者 人	二次検査対象者 人	二次検査実施者 人					結果確定数 人				
			計	うのうち 2~7歳	うのうち 8~12歳	うのうち 13~17歳	うのうち 18歳以上	A1相当 ケ※2	A2相当 コ※2	A1 A2相当以外 サ※3	サのうち 細胞診 実施者	
				イ 率 イ/イ (%)	エ 率 エ/ウ (%)	オ 率 オ/ウ (%)	カ 率 カ/ウ (%)					キ 率 キ/ウ (%)
平成27年度実施対象市町村												
いわき市	45,273	378	328	2	27	124	175	320	12	50	258	26
			0.8	86.8	0.6	8.2	37.8	97.6	3.8	15.6	80.6	10.1
須賀川市	11,451	105	91	2	10	39	40	86	2	19	65	5
			0.9	86.7	2.2	11.0	42.9	94.5	2.3	22.1	75.6	7.7
相馬市	4,751	32	27	3	2	14	8	27	0	6	21	3
			0.7	84.4	11.1	7.4	51.9	100.0	0.0	22.2	77.8	14.3
鏡石町	1,978	16	15	0	0	8	7	14	0	2	12	1
			0.8	93.8	0.0	0.0	53.3	93.3	0.0	14.3	85.7	8.3
新地町	1,038	13	11	0	2	5	4	11	1	2	8	2
			1.3	84.6	0.0	18.2	45.5	100.0	9.1	18.2	72.7	25.0
中島村	754	5	5	0	0	3	2	5	0	0	5	1
			0.7	100.0	0.0	0.0	60.0	100.0	0.0	0.0	100.0	20.0
矢吹町	2,412	16	15	0	3	5	7	15	0	4	11	0
			0.7	93.8	0.0	20.0	33.3	100.0	0.0	26.7	73.3	0.0
石川町	2,026	14	12	0	1	8	3	12	1	3	8	1
			0.7	85.7	0.0	8.3	66.7	100.0	8.3	25.0	66.7	12.5
矢祭町	739	6	4	0	1	1	2	3	0	2	1	1
			0.8	66.7	0.0	25.0	25.0	75.0	0.0	66.7	33.3	100.0
浅川町	1,031	9	9	1	0	4	4	9	2	0	7	1
			0.9	100.0	11.1	0.0	44.4	100.0	22.2	0.0	77.8	14.3
平田村	855	7	7	0	2	5	0	6	0	2	4	0
			0.8	100.0	0.0	28.6	71.4	85.7	0.0	33.3	66.7	0.0
棚倉町	2,161	17	12	0	2	6	4	12	0	1	11	3
			0.8	70.6	0.0	16.7	50.0	100.0	0.0	8.3	91.7	27.3
塙町	1,166	11	11	0	0	5	6	11	1	1	9	2
			0.9	100.0	0.0	0.0	45.5	100.0	9.1	9.1	81.8	22.2
鮫川村	495	6	5	0	0	3	2	5	0	0	5	0
			1.2	83.3	0.0	0.0	60.0	100.0	0.0	0.0	100.0	0.0
小野町	1,263	12	10	0	2	5	3	10	1	0	9	0
			1.0	83.3	0.0	20.0	50.0	100.0	10.0	0.0	90.0	0.0
玉川村	964	9	5	0	0	4	1	5	0	1	4	0
			0.9	55.6	0.0	0.0	80.0	100.0	0.0	20.0	80.0	0.0
古殿町	794	5	5	0	1	1	3	5	0	2	3	0
			0.6	100.0	0.0	20.0	20.0	100.0	0.0	40.0	60.0	0.0
檜枝岐村	66	0	0	0	0	0	0	0	0	0	0	0
			0.0	0.0	0.0	0.0	0.0	0.0	0.0	0.0	0.0	0.0
南会津町	1,762	16	12	0	3	6	3	11	0	2	9	0
			0.9	75.0	0.0	25.0	50.0	91.7	0.0	18.2	81.8	0.0
金山町	121	0	0	0	0	0	0	0	0	0	0	0
			0.0	0.0	0.0	0.0	0.0	0.0	0.0	0.0	0.0	0.0
昭和村	93	0	0	0	0	0	0	0	0	0	0	0
			0.0	0.0	0.0	0.0	0.0	0.0	0.0	0.0	0.0	0.0
三島町	121	1	1	0	0	1	0	1	0	0	1	0
			0.8	100.0	0.0	0.0	100.0	100.0	0.0	0.0	100.0	0.0
下郷町	614	4	2	0	0	0	2	2	0	0	2	1
			0.7	50.0	0.0	0.0	0.0	100.0	0.0	0.0	100.0	50.0
喜多方市	5,730	44	39	0	2	18	19	38	0	5	33	3
			0.8	88.6	0.0	5.1	46.2	97.4	0.0	13.2	86.8	9.1
西会津町	654	5	4	0	0	3	1	4	0	1	3	1
			0.8	80.0	0.0	0.0	75.0	100.0	0.0	25.0	75.0	33.3
只見町	458	7	4	0	0	2	2	4	0	1	3	1
			1.5	57.1	0.0	0.0	50.0	100.0	0.0	25.0	75.0	33.3
猪苗代町	1,731	12	10	0	0	5	5	9	0	1	8	0
			0.7	83.3	0.0	0.0	50.0	90.0	0.0	11.1	88.9	0.0
磐梯町	401	4	4	0	0	0	4	4	0	0	4	0
			1.0	100.0	0.0	0.0	0.0	100.0	0.0	0.0	100.0	0.0
北塩原村	377	2	2	0	1	0	1	2	0	0	2	0
			0.5	100.0	0.0	50.0	0.0	100.0	0.0	0.0	100.0	0.0
会津美里町	2,538	21	19	1	2	4	12	19	1	4	14	1
			0.8	90.5	5.3	10.5	21.1	100.0	5.3	21.1	73.7	7.1
会津坂下町	2,064	18	15	0	0	5	10	15	0	1	14	0
			0.9	83.3	0.0	0.0	33.3	100.0	0.0	6.7	93.3	0.0
柳津町	386	0	0	0	0	0	0	0	0	0	0	0
			0.0	0.0	0.0	0.0	0.0	0.0	0.0	0.0	0.0	0.0
会津若松市	14,580	121	87	0	6	43	38	82	3	11	68	3
			0.8	71.9	0.0	6.9	49.4	94.3	3.7	13.4	82.9	4.4
湯川村	516	4	4	0	0	2	2	4	0	0	4	0
			0.8	100.0	0.0	0.0	50.0	100.0	0.0	0.0	100.0	0.0
小計	111,363	920	775	9	67	329	370	751	24	121	606	56
			0.8	84.2	1.2	8.6	42.5	96.9	3.2	16.1	80.7	9.2
合計	270,540	2,227	1,874	28	196	839	811	1,826	63	365	1,398	207
			0.8	84.1	1.5	10.5	44.8	97.4	3.5	20.0	76.6	14.8

別表 6

悪性ないし悪性疑い者の手術症例

- 1 平成 26 年度実施対象市町村
 - ・悪性ないし悪性疑い 52 人（手術実施 39 人：乳頭癌 38 人、その他の甲状腺癌 1 人）
- 2 平成 27 年度実施対象市町村
 - ・悪性ないし悪性疑い 19 人（手術実施 13 人：乳頭癌 13 人）
- 3 1～2 の合計
 - ・悪性ないし悪性疑い 71 人（手術実施 52 人：乳頭癌 51 人、その他の甲状腺癌 1 人）