

甲状腺検査結果の状況

1 先行検査（平成30年3月31日現在）【実施年度：平成23年度～25年度】

一次検査（平成27年4月30日検査終了）

- 対象者数 367,637人
- 受診者数 300,472人（受診率 81.7%）
- 結果判定数 300,472人（判定率 100.0%）
- 判定区分別内訳

A判定 (A 1)	: 154,605人 (51.5%)
(A 2)	: 143,573人 (47.8%)
B判定	: 2,293人 (0.8%)
C判定	: 1人 (0.0%)

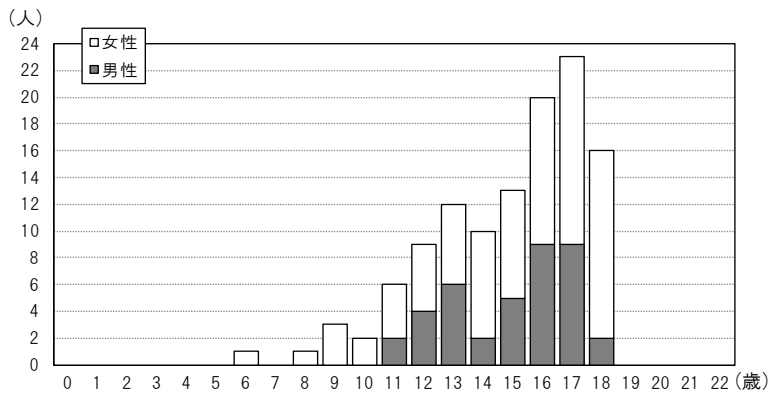
二次検査（平成30年3月31日現在）

- 対象者数 2,293人
- 受診者数 2,130人（受診率 92.9%）
- 結果確定数 2,091人（確定率 98.2%）
- うち、穿刺吸引細胞診実施は547人

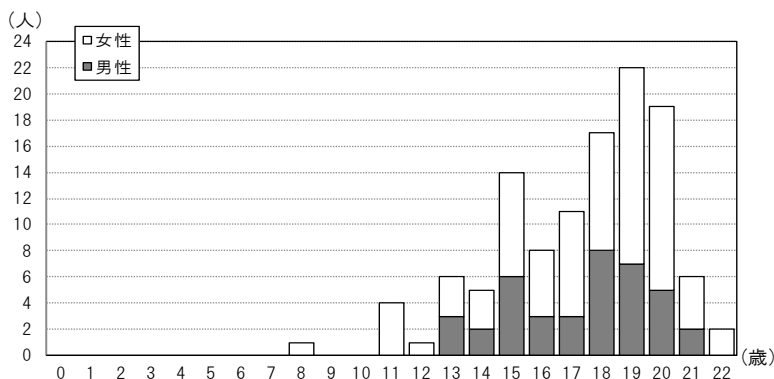
穿刺吸引細胞診等結果概要	
悪性ないし悪性疑い	116人
男性：女性	39人：77人
平均年齢	17.3±2.7歳（8-22歳）、震災当時14.9±2.6歳（6-18歳）
平均腫瘍径	13.9±7.8mm（5.1-45.0mm）

◇ 細胞診で悪性ないし悪性疑いであった116人の年齢、性分布

[平成23年3月11日時点の年齢による分布]



[二次検査時点の年齢による分布]



2 本格検査（検査2回目）（令和3年3月31日現在）【実施年度：平成26年度～27年度】

一次検査

- ・ 対象者数 381,237人
- ・ 受診者数 270,552人（受診率 71.0%）
- ・ 結果判定数 270,552人（判定率 100.0%）
- ・ 判定区分別内訳

A判定 (A1)	: 108,726人 (40.2%)
(A2)	: 159,596人 (59.0%)
B判定	: 2,230人 (0.8%)
C判定	: 0人 (0.0%)

二次検査

- ・ 対象者数 2,230人
- ・ 受診者数 1,877人（受診率 84.2%）
- ・ 結果確定数 1,834人（確定率 97.7%）

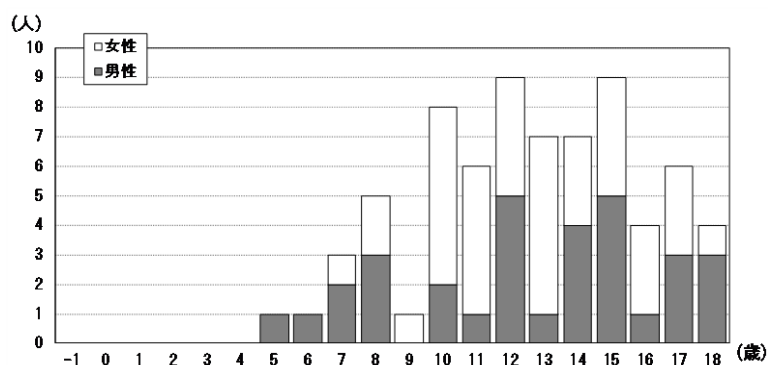
うち、穿刺吸引細胞診実施は207人

穿刺吸引細胞診等結果概要

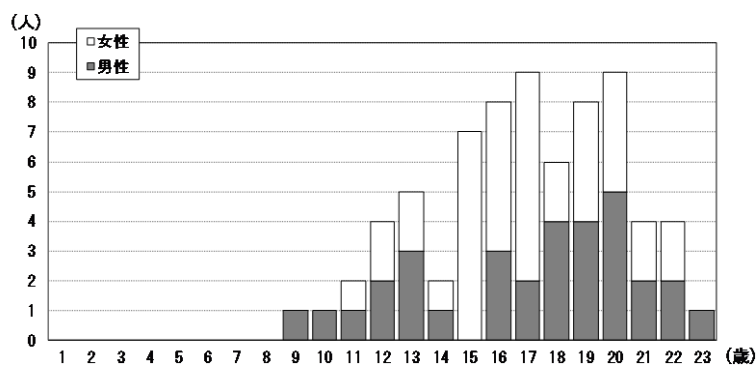
- ・ 悪性ないし悪性疑い 71人
- ・ 男性：女性 32人：39人
- ・ 平均年齢 16.9±3.2歳（9-23歳）、震災当時12.6±3.2歳（5-18歳）
- ・ 平均腫瘍径 11.1±5.6mm（5.3-35.6mm）

◇ 細胞診で悪性ないし悪性疑いであった71人の年齢、性分布

[平成23年3月11日時点の年齢による分布]



[二次検査時点の年齢による分布]



3 本格検査（検査3回目）（令和3年3月31日現在）【実施年度：平成28年度～29年度】

一次検査

- 対象者数 336,667人
(25歳時の節目の検査対象者である平成4・5年度生まれを除く)
- 受診者数 217,922人 (受診率 64.7%)
- 結果判定数 217,922人 (判定率 100.0%)
- 判定区分別内訳

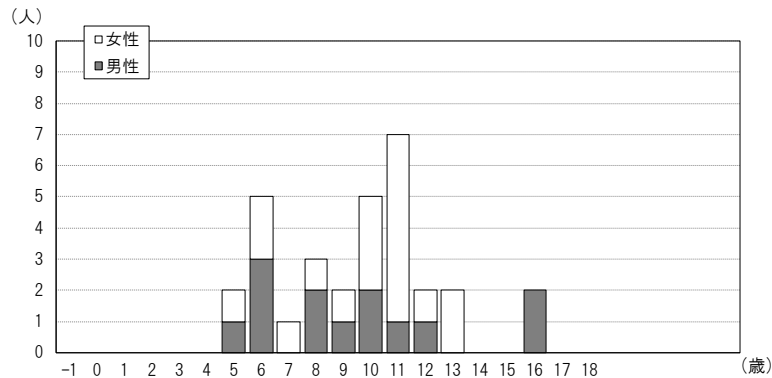
A判定 (A1)	: 76,431人 (35.1%)
(A2)	: 139,989人 (64.2%)
B判定	: <u>1,502人 (0.7%)</u>
C判定	: <u>0人 (0.0%)</u>

二次検査

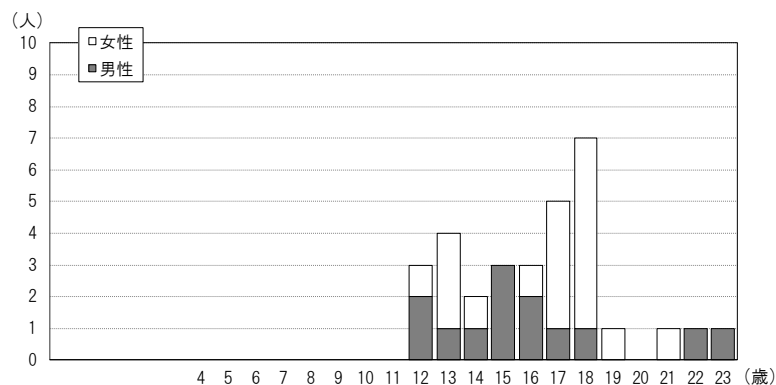
- 対象者数 1,502人
 - 受診者数 1,104人 (受診率 73.5%)
 - 結果確定数 1,068人 (確定率 96.7%)
- うち、穿刺吸引細胞診実施は79人

穿刺吸引細胞診等結果概要	
・悪性ないし悪性疑い	31人
・男性：女性	13人：18人
・平均年齢	16.3±2.9歳 (12-23歳)、震災当時9.6±2.9歳 (5-16歳)
・平均腫瘍径	12.9±6.4mm (5.6-33.0mm)

◇ 細胞診で悪性ないし悪性疑いであった31人の年齢、性分布
 [平成23年3月11日時点の年齢による分布]



[二次検査時点の年齢による分布]



4 本格検査（検査4回目）（令和3年3月31日現在）【実施年度：平成30年度～令和元年度】

一次検査

- 対象者数 294,239人
(25歳時の節目の検査対象者である平成4～7年度生まれを除く)
- 受診者数 183,298人 (受診率 62.3%)
- 結果判定数 183,239人 (判定率 100.0%)
- 判定区分別内訳

A判定 (A1)	: 61,656人 (33.6%)
(A2)	: 120,200人 (65.6%)
B判定	: 1,383人 (0.8%)
C判定	: 0人 (0.0%)

二次検査

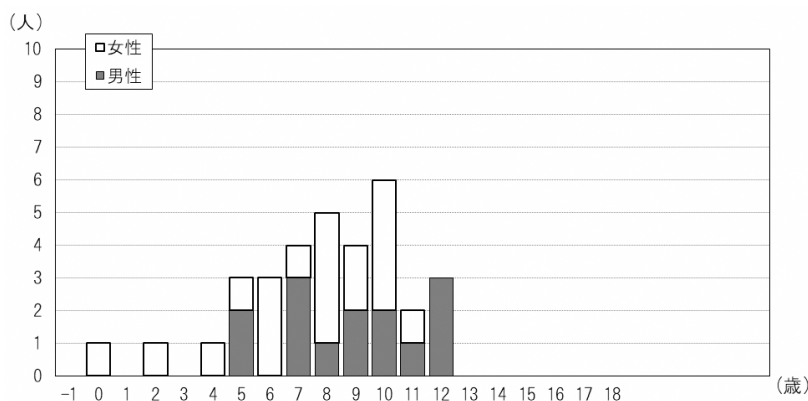
- 対象者数 1,383人
- 受診者数 1,014人 (受診率 73.3%)
- 結果確定数 972人 (確定率 95.9%)
うち、穿刺吸引細胞診実施は82人

穿刺吸引細胞診等結果概要

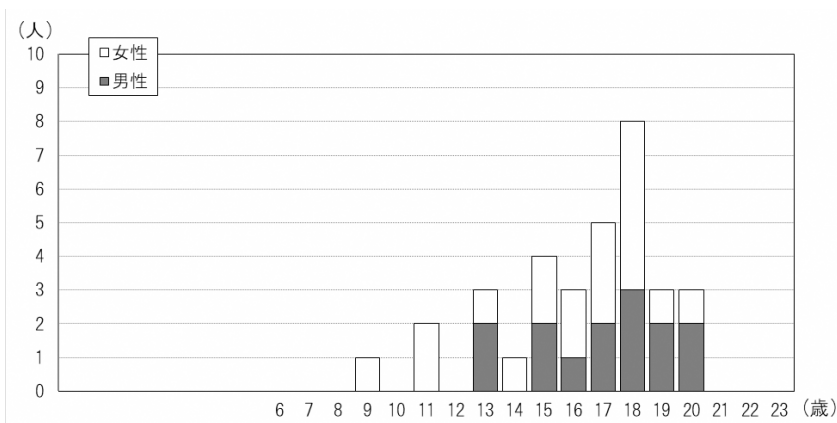
- 悪性ないし悪性疑い 33人
- 男性：女性 14人：19人
- 平均年齢 16.3±2.8歳 (9-20歳)、震災当時7.9±2.8歳 (0-12歳)
- 平均腫瘍径 13.2±6.6mm (6.1-29.4mm)

◇ 細胞診で悪性ないし悪性疑いであった33人の年齢、性分布

[平成23年3月11日時点の年齢による分布]



[二次検査時点の年齢による分布]



5 本格検査（検査5回目）（令和3年3月31日現在）【実施年度：令和2年度～4年度】

一次検査

- 対象者数 252,842 人
(25歳時の節目の検査対象者である平成4～9年度生まれを除く)
- 受診者数 23,412 人 (受診率 9.3%)
- 結果判定数 21,624 人 (判定率 92.4%)
- 判定区分別内訳

A判定 (A 1) :	6,852 人 (31.7%)
(A 2) :	14,544 人 (67.3%)
B判定 :	<u>228 人 (1.1%)</u>
C判定 :	<u>0 人 (0.0%)</u>

6 25歳時の節目の検査（令和3年3月31日現在）【実施年度：平成29年度～】

一次検査

- 対象者数 87,694 人 (平成4年度・5年度・6年度・7年度生まれ)
- 受診者数 7,621 人 (受診率 8.7%)
- 結果判定数 7,260 人 (判定率 95.3%)
- 判定区分別内訳

A判定 (A 1) :	3,102 人 (42.7%)
(A 2) :	3,799 人 (52.3%)
B判定 :	<u>359 人 (4.9%)</u>
C判定 :	<u>0 人 (0.0%)</u>

二次検査

- 対象者数 359 人
 - 受診者数 239 人 (受診率 66.6%)
 - 結果確定数 227 人 (確定率 95.0%)
- うち、穿刺吸引細胞診実施は 17 人

穿刺吸引細胞診等結果概要	
・悪性ないし悪性疑い	9 人
・男性：女性	2 人：7 人
・平均年齢	25.2±0.8 歳 (24-27 歳)、震災当時17.0±0.7 歳 (16-18 歳)
・平均腫瘍径	20.2±14.4 mm (9.4-49.9 mm)

(参考) 悪性ないし悪性疑いと判定された人数及び手術症例等

先行検査から本格検査（検査 5 回目）及び 25 歳時の節目の検査までの状況

悪性ないし悪性疑いの判定数 260 人

うち 手術実施 219 人

(良性結節 1 人、乳頭癌 215 人、低分化癌 1 人、濾胞癌 1 人、その他の甲状腺癌 1 人)

先行検査 H30. 3. 31 現在 【実施年度：平成 23 年度～25 年度】

計 116 人 (男性 39 人：女性 77 人)

(手術実施 102 人：良性結節 1 人、乳頭癌 100 人、低分化癌 1 人)

本格検査（検査 2 回目）R3. 3. 31 現在 【実施年度：平成 26 年度～27 年度】

計 71 人 (男性 32 人：女性 39 人)

(手術実施 55 人：乳頭癌 54 人、その他の甲状腺癌 1 人)

本格検査（検査 3 回目）R3. 3. 31 現在 【実施年度：平成 28 年度～29 年度】

・平成 28 年度実施対象市町村 13 人 (男性 7 人：女性 6 人)

(手術実施 12 人：乳頭癌 12 人)

・平成 29 年度実施対象市町村 18 人 (男性 6 人：女性 12 人)

(手術実施 17 人：乳頭癌 17 人)

計 31 人 (男性 13 人：女性 18 人)

(手術実施 29 人：乳頭癌 29 人)

本格検査（検査 4 回目）R3. 3. 31 現在 【実施年度：平成 30 年度～令和元年度】

・平成 30 年度実施対象市町村 18 人 (男性 8 人：女性 10 人)

(手術実施 15 人：乳頭癌 15 人)

・令和元年度実施対象市町村 15 人 (男性 6 人：女性 9 人)

(手術実施 12 人：乳頭癌 12 人)

計 33 人 (男性 14 人：女性 19 人)

(手術実施 27 人：乳頭癌 27 人)

本格検査（検査 5 回目）R3. 3. 31 現在 【実施年度：令和 2 年度～4 年度】

・令和 2 年度実施対象市町村 0 人 (男性 0 人：女性 0 人)

(手術実施 0 人)

25 歳時の節目の検査 R3. 3. 31 現在 【実施年度：平成 29 年度～】

計 9 人 (男性 2 人：女性 7 人)

(手術実施 6 人：乳頭癌 5 人、濾胞癌 1 人)