



「新生ふくしま」の実現に向けて～復興の軌跡～(1/2)

2021.8.2

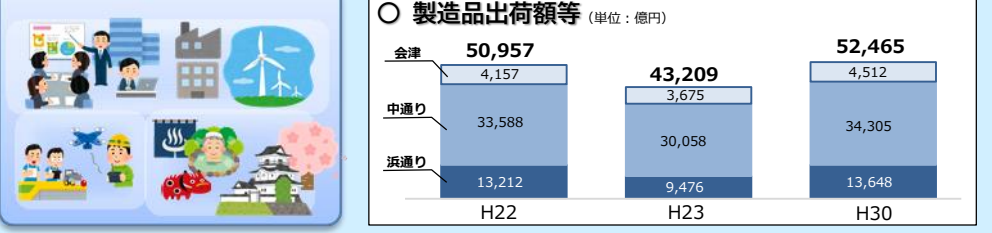
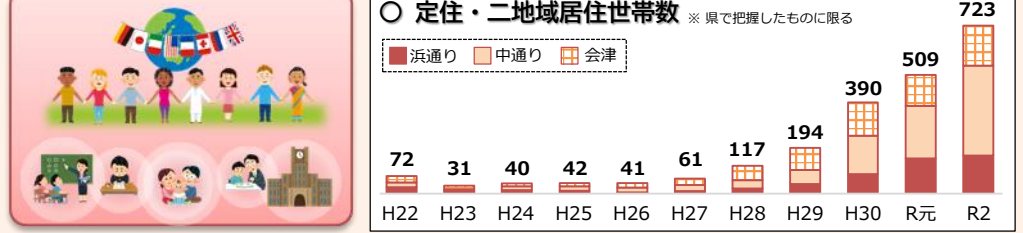
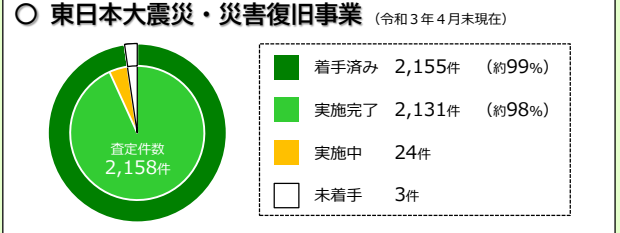
福島県企画調整部 復興・総合計画課 (TEL)024-521-7109 新生ふくしま 検索

★ … 福島イノベーション・コースト構想関連

【暮らし】安全・安心に暮らせる地域社会づくりの実現

【ひと】未来を担う人材の育成・人とのつながりの醸成

【しごと】持続可能で魅力的なしごとづくりの推進



公共インフラ

- 常磐自動車道の全線開通** (2015.3) ★
- 東北中央自動車道の全線開通 (相馬福島道路)** (2021.4) ★
- 只見線の復旧** (2022年度) ★
- 広域路線バスの運行** (各路線の運行開始時期) ★
- 常磐線の運転再開** (2020.3) ★
- ふくしま復興再生道路の整備** (八木沢トンネル開通式) (2018.3.18) ★
- 小名浜港の機能強化** (2020.3) ★

教育・人材育成

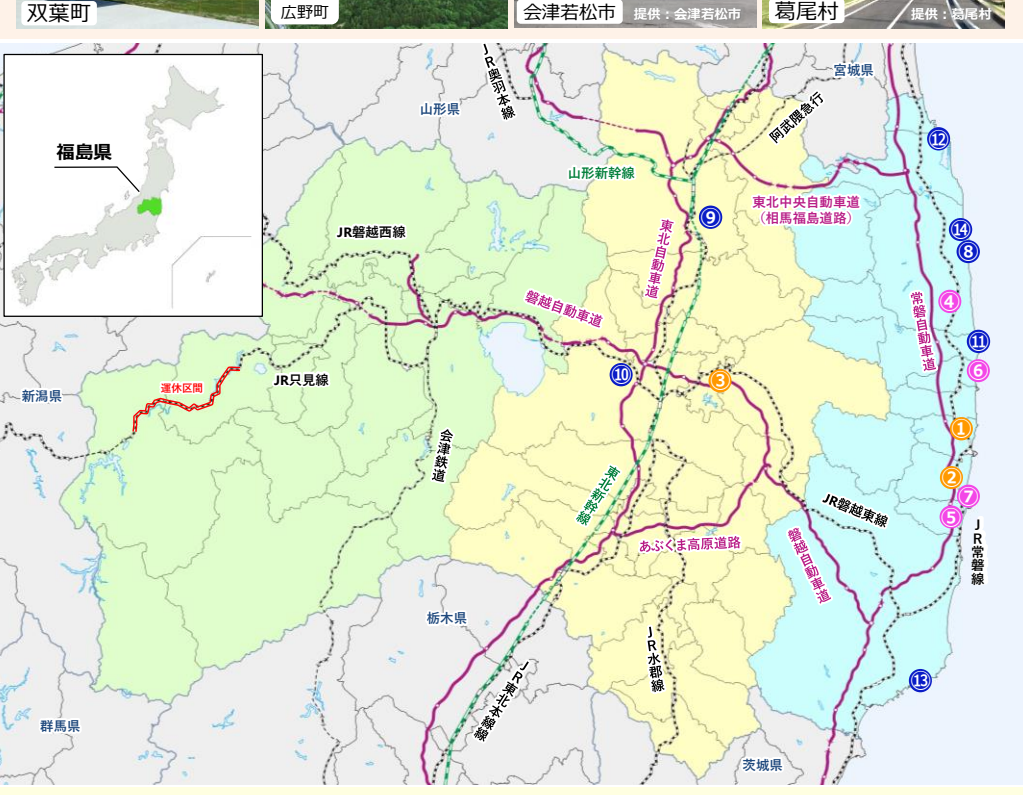
- ④ 小高産業技術高等学校** (2017.4) ★
- ⑤ ふたば未来学園 中学校・高等学校** (2015.4) ★
- 福島県立医科大学 保健科学部** (2021.4) (開設) ★
- 福島大学 食農学類** (2019.4) (開設) ★
- ⑥ 東日本大震災・原子力災害伝承館** (2020.9) (開館) ★
- ⑦ Jヴィレッジ** (2019.4) (全面再開) ★
- ICTオフィス「スマートシティICT」** (2019.4) (開所) ★
- 葛尾村復興交流館 あぜりあ** (2018.6) (開所) ★

廃炉

- 大熊分析・研究センター** (2018.3) 施設管理棟 (一部運用開始) ★
- 廃炉環境国際共同研究センター** (2017.4) 国際共同研究棟 (運用開始) ★
- 楡葉遠隔技術開発センター** (2016.4) (本格運用開始) ★

商業施設

- 山木屋地区復興拠点商業施設「とんやの郷」** (2017.7) (開店) ★
- 小高ストア** (2018.12) (開店) ★
- 富岡町複合商業施設「さくらモールとみおか」** (2016.11) (開店) ★
- いたで町の道の駅「までい館」** (2017.8) (開業) ★
- 道の駅「なみえ」** (2021.3) (グランドオープン) ★
- ここなら笑店街** (2018.6) (開店) ★



ロボット・ドローン、航空宇宙 医療関連

- ⑧ 福島ロボットテストフィールド** (2020.3) (全面開所) ★
- 会津大学復興支援センター** (2015.10) (供用開始) ★
- ⑨ 福島国際医療科学センター** (2016.12) (全面供用開始) ★
- ⑩ 福島医療機器開発支援センター** (2016.11) (供用開始) ★

医療関連施設

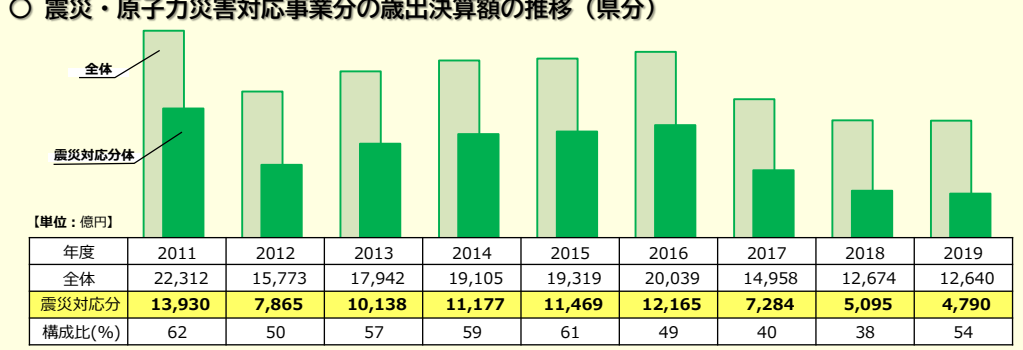
- ① ふたば医療センター附属病院** (2018.4) (診療開始) ★
- ② ふたば医療センター附属 ふたば復興診療所** (2016.2) (診療開始) ★

エネルギー・環境・リサイクル

- ⑪ 福島水素エネルギー研究フィールド** (2020.3) (開所) ★
- 相馬港のLNG基地等整備** (2018.3) (操業開始) ★
- 福島再生可能エネルギー研究所** (2014.4) (供用開始) ★
- 福島エコクリート** (2013~) (稼働中) ★

環境回復 住宅施設

- ③ 環境創造センター** (2016.7) (全面供用開始) ★
- 面的除染** (2018.3) (完了) ★
- 環境放射線センター** (2015.11) (供用開始) ★
- 中間貯蔵施設** (2017.10) (貯蔵開始) ★
- 復興公営住宅の整備** (地震・津波被災者向け 11市町で計2,807戸整備済)



農林水産業

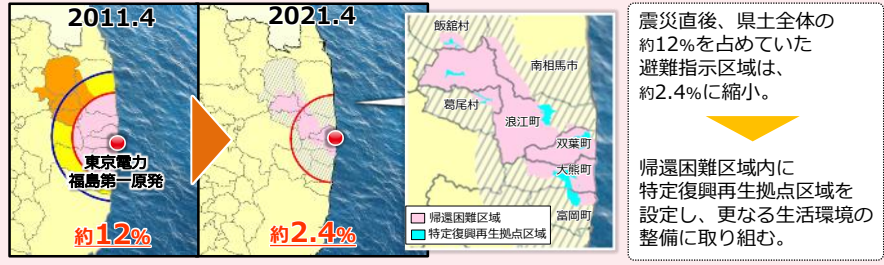
- ⑫ 水産資源研究所** (2019.2) (全面供用開始) ★
- ⑬ 水産海洋研究センター** (2019.7) (供用開始) ★
- ⑭ 浜地域農業再生研究センター** (2016.3) (開所) ★
- 木材加工流通施設** (2021年度) (供用開始目標) ★
- 復興牧場「フェリスラテ」** (2015.9) (建物全築) ★
- アンズリウム** (川俣町) ★
- ネクサスファームおおくま** (大熊町) ★

「新生ふくしま」の実現に向けて～復興の軌跡～(2/2)

避難地域等の着実な復興・再生 2021.8.2

◆15市町村の生活環境 整備状況 (居住率は令和3年6月現在の値)

医療…● 教育…● 福祉…● 商業…● その他…●



新地町

- 2016.12 新地駅駅舎 完成【写真】
- 2018.11 スマートコミュニティ「新地エネルギーセンター」完成
- 2019.6 釣師浜海水浴場 再オープン

相馬市

- 2015.4 相馬市伝承鎮魂の祈念館オープン
- 2017.4 松川浦大橋が通行可能、ライトアップ再開
- 2018.2 青ノリ収穫・出荷再開(震災後初)【写真】
- 2018.4 大洲松川線 再開
- 2019.11 大嘗祭に干マカレイを提供

南相馬市

- 2016.7 【帰還困難区域を除き避難指示解除】
- 2014.4 市立小高病院が週3日の外来診療を再開
- 2017.4 小高調剤薬局 再開
- 2017.4 小高産業技術高校 開校【写真】
- 2018.12 老健ヨッシーランド 再開
- 2018.4 特養梅の香 再開
- 2018.12 公設商業施設「小高ストア」オープン
- 2018.3 県道12号原町川俣線八木沢トンネル 開通
- 2019.1 小高区復興拠点「小高交流センター」オープン
- 2019.9 県ハイテクプラザ南相馬技術支援センター 本格始動
- 2020.3 福島ロボットテストフィールド 全面開所 (小高区等) 居住率 57.1%

浪江町

- 2017.3 【帰還困難区域を除き避難指示解除】
- 2017.12 【浪江町特定復興再生拠点区域復興再生計画 認定】
- 2017.3 浪江診療所 町内で開設
- 2018.4 小中学校、認定こども園 新設開校
- 2019.7 イオン浪江店 オープン
- 2021.3 道の駅「なみえ」グランドオープン【写真】
- 2017.4 J R常磐線浪江駅 再開
- 2020.3 福島水素エネルギー研究フィールド 開所 居住率 10.2%

双葉町

- 2020.3 【帰還困難区域を除き避難指示解除】
- 2017.9 【双葉町特定復興再生拠点区域復興再生計画 認定】
- 2018.3 「J R双葉駅橋上化」を含む「駅西地区生活拠点」が都市計画決定
- 2019.9 両竹地区でハウレンソウ等の試験栽培開始
- 2020.3 J R常磐線双葉駅 再開
- 2020.9 東日本大震災・原子力災害伝承館 開館
- 2020.10 双葉町産業交流センター 開館 ※令和4年春頃の住民帰還を目指す。

大熊町

- 2019.4 【帰還困難区域を除き避難指示解除】
- 2017.11 【大熊町特定復興再生拠点区域復興再生計画 認定】
- 2021.2 大熊町診療所 開所
- 2020.4 グループホーム「おおくま もみの木苑」開所
- 2019.6 ヤマザキショップ オープン
- 2019.7 たもとでんき、鈴木商店 オープン
- 2019.4 大川原地区に役場新庁舎完成【写真】
- 2019.8 イチゴハウス「ネクサスファームおおくま」初出荷
- 2020.3 J R常磐線大野駅 再開 居住率 3.3%

富岡町

- 2017.4 【帰還困難区域を除き避難指示解除】
- 2018.3 【富岡町特定復興再生拠点区域復興再生計画 認定】
- 2016.10 とみおか診療所 開設
- 2017.4 富岡中央医院再開
- 2018.4 ふたば医療センター附属病院 開設【写真】
- 2018.4 小中学校 町内で再開
- 2019.4 認定こども園 開園
- 2017.3 「さくらモールとみおか」グランドオープン
- 2017.10 J R常磐線富岡駅 再開
- 2020.3 J R常磐線夜ノ森駅 再開 居住率 14.0%

飯館村

- 2017.3 【帰還困難区域を除き避難指示解除】
- 2018.4 【飯館村特定復興再生拠点区域復興再生計画 認定】
- 2016.9 医療機関「いいたてクリニック」診療再開
- 2018.4 小中学校、認定こども園 村内で再開
- 2020.4 義務教育学校(9年制)「いいたて希望の里学園」開校
- 2018.9 コミュニティバス運転再開
- 2017.8 いいたて村の道の駅 までい館 開館【写真】
- 2016.8 交流センター「ふれ愛館」開館 居住率 29.0%

川俣町

- 2017.3 【避難指示全面解除】
- 2016.10 山木屋診療所 診療再開
- 2018.4 小中学校 山木屋地区で再開
- 2017.7 復興拠点商業施設「とんやの郷」オープン【写真】
- 2015.6 国道114号小綱木バイパス開通
- 2019.9 ミツフジ・立命館大学との新産業拠点整備に関する連携協定 (山木屋地区) 居住率 47.5%

葛尾村

- 2016.6 【帰還困難区域を除き避難指示解除】
- 2018.5 【葛尾村特定復興再生拠点区域復興再生計画 認定】
- 2017.11 葛尾村診療所 診療再開
- 2018.4 小中学校、幼稚園 村内で再開
- 2017.4 マルイチ商店 再開
- 2017.7 石井食堂、ヤマザキYショップヤマサ 再開【写真】
- 2018.6 葛尾村復興交流館「あぜりあ」オープン 居住率 32.0%

田村市

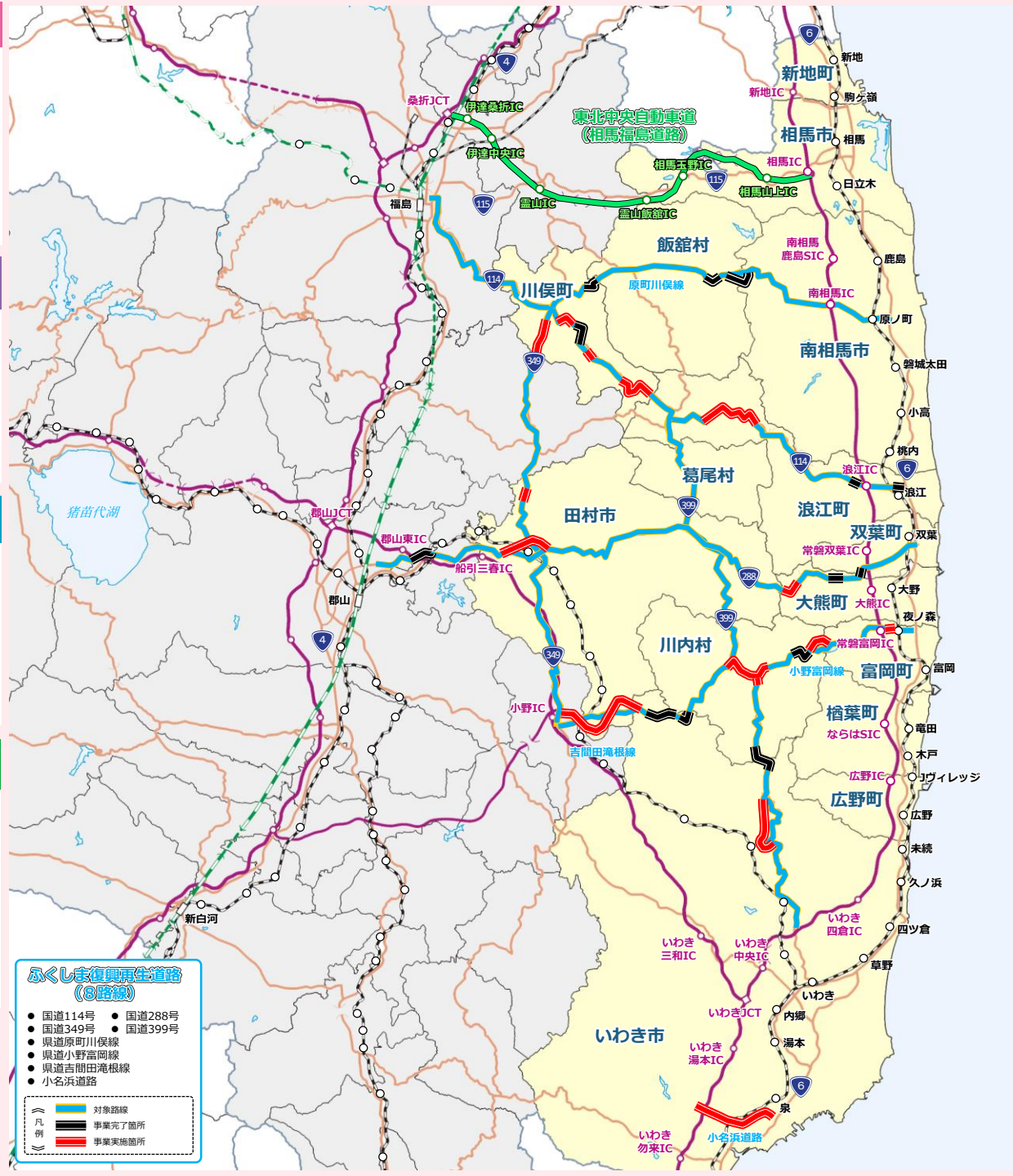
- 2014.4 【避難指示全面解除】
- 2011.7 都路診療所、歯科診療所 診療再開
- 2019.7 たむら市民病院 開院
- 2012.3 特養都路まどか荘 再開
- 2014.4 小中学校都路町内で再開
- 2017.4 都路小学校 開校
- 2014.4 公設商業施設「Domo(ど~も)」オープン
- 2016.3 洋菓子店「みやこじスイーツゆい」オープン【写真】 (都路地区) 居住率 85.0%

川内村

- 2014.10 【避難指示解除準備区域の避難指示解除】
- 2016.6 【避難指示全面解除】
- 2012.4 村立保健・福祉・医療総合施設「ゆふね」再開
- 2012.4 小中学校、保育園村内で再開
- 2021.4 小中一貫校の義務教育学校開校
- 2015.11 特養かわうち 開所
- 2016.3 「ショッピングセンターYO-TASHI」オープン
- 2016.4 「もりたろうプール」オープン【写真】 居住率 82.1%

いわき市

- 2018.12 いわき医療センター 開設
- 2018.6 「イオンモールいわき小名浜」オープン
- 2017.4 いわきグリーンベースオープン【写真】
- 2017.7 いわきF Cパークオープン
- 2019.9 ラグビーW杯サモア代表合宿
- 2019.10 国内最大級木質バイオマス発電所起工



ふくしま復興再生道(8路線)

- 国道114号 ● 国道288号
- 国道349号 ● 国道399号
- 県道原町川俣線
- 県道小野宮岡線
- 県道吉間田滝根線
- 小名浜道路

対象路線
事業完了箇所
事業実施箇所

広野町

- 2012.3 【役場帰還、町長避難指示の解除】(緊急時避難準備区域(国指示)は2011.9.30に解除)
- 2011.8 馬場医院 再開
- 2012.1 広野薬局 再開
- 2012.4 特養花ぶさ苑 再開
- 2012.8 小中学校 町内で再開
- 2015.4 ふたば未来学園高校 開校
- 2019.4 ふたば未来学園中学校 開校
- 2016.3 「ひろのてらす」オープン【写真】
- 2019.4 J ヴィレッジ グランドオープン
- 2019.8 バナナ「(愛称)綺麗」収穫開始 居住率 90.2%

檜葉町

- 2015.9 【避難指示全面解除】
- 2016.2 ふたば医療センター附属ふたば復興診療所 開設
- 2017.4 小中学校、認定こども園町内で再開
- 2016.3 特養リリー園再開
- 2018.6 「ここなら笑店街」、「ならばCANvas」オープン
- 2014.6 J R常磐線竜田駅再開
- 2018.7 J ヴィレッジ一部再開
- 2019.4 屋内体育施設「ならばスカイアリーナ」オープン
- 2019.4 J ヴィレッジ グランドオープン
- 2019.4 道の駅ならば温泉保養施設 再開 居住率 60.7%