

※1月1日時点の情報です。新型コロナウイルス感染症の影響で中止や延期となる場合があります。開催に関する最新情報はホームページ等でご確認ください。

第49回只見ふるさとの雪まつり
 前夜祭 2月11日(金・祝)、本祭 12日(土)～13日(日)
 会場：JR只見駅前広場
 只見町

全国有数の豪雪地帯である只見町に2万人を超える観光客が訪れる冬の一大イベントです。圧巻の大雪像や郷土料理の屋台などさまざまなイベントが行われ、大人から子どもまで楽しめます。



問 只見ふるさとの雪まつり実行委員会
 (只見町観光工商課内)
 ☎0241(82)5240

只見 雪まつり

検索

会津絵ろうそくまつり～ゆきほたる～
 2月11日(金・祝)～12日(土) 午後5時30分～午後8時
 会場：鶴ヶ城、御薬園、市内各所
 会津若松市

会津の伝統的工芸品の一つである「会津絵ろうそく」。一本一本に職人技が感じられる絵ろうそくを市内各所に配置します。雪景色に浮かぶ会津幻影をぜひお楽しみください。



問 会津まつり協会
 ☎0242(23)4141

会津絵ろうそくまつり

検索

はなわのつるし雛展示会
 2月19日(土)～3月6日(日) 午前9時～午後5時
 会場：塙町コミュニティプラザ(磐城駅直結)
 塙町

色鮮やかで、さまざまな種類のつるし雛やひな人形など、かわいらしい手作りの作品が塙町コミュニティプラザで展示されます。ぜひ、お越しください。



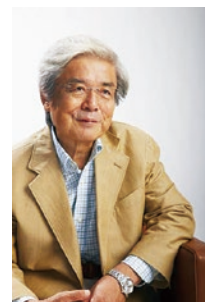
問 塙町観光協会 ☎0247(43)3400

はなわ つるし雛

検索

養老館長特別展
 2月26日(土)～4月5日(火)
 午前9時～午後4時30分
 須賀川市

ムシテックワールド開館20周年を記念し特別企画展を行います。80年にわたり虫たちと楽しく付き合ってきた養老孟司館長ならではのユニークな目線の展示で、虫の魅力に迫ります。



問 ムシテックワールド
 ☎0248(89)1120

ムシテックワールド

検索

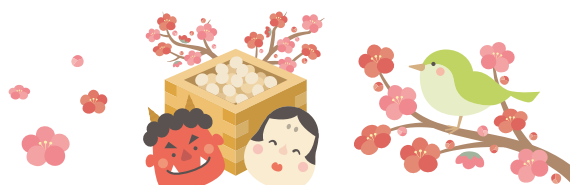
2月6日(日)
高松山観音寺初寅大祭
 旧暦の初寅の日に開催されるお祭りです。今年には12年に一度の秘仏毘沙門天のご開帳があります。
 会場 高松山観音寺
 時間 午後6時から
 問 高松山観音寺観光協会 ☎0243(44)3822
 本宮市

2月26日(土)
蔵・倉かんじきトレッキング
 三ノ倉高原周辺でかんじきを使用したスノートレッキングイベントを開催します。
 会場 三ノ倉スキー場小屋くらら
 時間 午前8時30分から
 問 喜多方市熱塩加納総合支所 産業建設課
 ☎0241(36)2115
 喜多方市

2月12日(土)～13日(日)
第32回西会津雪国まつり
 桐ゲタ飛ばし全国大会や雪上花火など雪国・西会津ならではのイベントを開催します。
 会場 さゆり公園
 問 西会津町商工観光課 ☎0241(45)2213
 西会津町

3月27日(日)
第46回朝日杯檜枝岐スラローム大会
 スキーシーズンを締めくくる競技スキー大会を檜枝岐で開催！
 会場 尾瀬檜枝岐温泉スキー場
 問 尾瀬・檜枝岐山旅案内所
 ☎0241(75)2432
 檜枝岐村

2月13日(日)、3月13日(日)
モーニングイベント
「Happy Sunday (ハッピーサンデー)」
 おいしいテイクアウトやコーヒー、野菜販売の他、楽しいワークショップも開催！
 会場 矢吹駅西口
 時間 午前9時～午後2時
 問 やぶき観光案内所 ☎0248(21)7800
 矢吹町



その他の行事はホームページで

ふくしまの旅

検索