



「新生ふくしま」の実現に向けて～復興の軌跡～(1/2)

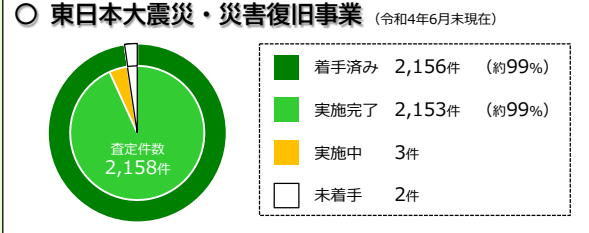
令和4年8月8日
新生ふくしま復興推進本部

★ … 福島イノベーション・コースト構想関連

2022.8.8

福島県企画調整部
復興・総合計画課
(TEL)024-521-7109
新生ふくしま 検索

【暮らし】安全・安心に暮らせる地域社会づくりの実現



公共インフラ

- 常磐自動車道** (2015.3 全線開通)
- 小浜浜港** (2022.6 全面運用開始)
- ふくしま復興再生道路** (2020年代 完成予定)
- 県内被災10漁港の復旧完了**
 - 新地町: 釣師浜漁港
 - 相馬市: 松川漁港
 - 南相馬市: 真野川漁港
 - 浪江町: 請戸漁港
 - 富岡町: 富岡漁港
 - いわき市: 久之浜漁港、豊間漁港、勿来漁港、四倉漁港、小浜漁港
- 常磐線** (2020.3 全線再開)
- 東北中央自動車道(相馬福島道路)** (2021.4 全線開通)
- 只見線** (2022年秋頃 全線運転再開予定)

商業施設

- ショッピングセンター「YO-TASHI」** (2016.3 開店)
- 山木屋地区復興拠点商業施設「とんやの郷」** (2017.7 開店)
- 小高ストア** (2018.12 開店)
- 道の駅「なみえ」** (2021.3 グランドオープン)
- 富岡町複合商業施設「さくらモールとみおか」** (2016.11 開店)
- いいて村の道の駅「まてい館」** (2017.8 開業)
- ここなら笑店街** (2018.6 開店)
- 商業施設「おおくまーと」** (2021.4 開店)

医療関連施設

- ① ぶたば医療センター附属 ぶたば復興診療所 (2016.2 診療開始)
- ② ぶたば医療センター附属病院 (2018.4 診療開始)

教育施設

- 学校等の地元での再開
- 【再開時期】
 - 南相馬市小高区 幼稚園、小中学校 [2017.4]
 - 楡葉町 小中学校 [2017.4]
 - 川俣町山木屋地区 小中学校 [2018.4]
 - 富岡町 小中学校 [2018.4]
 - 浪江町 小中学校 [2018.4]
 - 葛尾村 幼稚園、小中学校 [2018.4]
 - 飯館村 小中学校 [2018.4]
 - 広野町 小中学校 [2019.4]

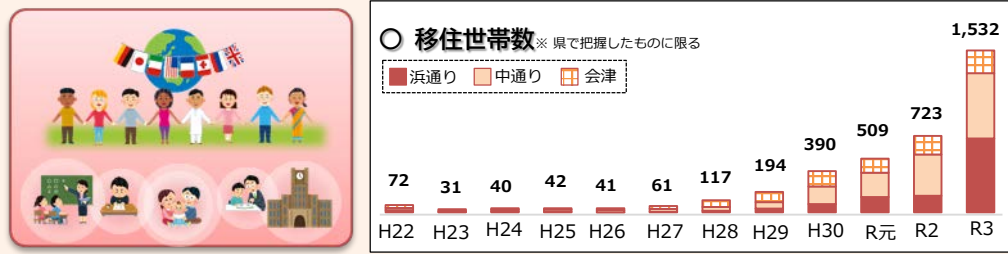
住宅等

- 復興公営住宅の整備
 - 地震・津波被災者向け 11市町で計2,807戸整備済
 - 原発避難者向け 県が主体となり、4,767戸整備済
 - 帰還者等向け 10市町村で計704戸を整備予定
- 広域路線バスの運行
 - 【各路線の運行開始時期】
 - いわき～富岡線 [2017.4.1]
 - 葛尾～船引線 [2017.4.1]
 - 川内～船引線 [2017.4.1]
 - 川内～小野線 [2017.10.2]
 - 南相馬～川俣～医大経由福島線 [2017.10.1]
 - 川内～富岡線 [2018.4.2]

環境回復

- 環境放射線センター (2015.11 供用開始)
- ③ 環境創造センター (2016.7 全面供用開始)
- 中間貯蔵施設 (2017.10 貯蔵開始)
- 面的除染 (2018.3 完了)

【ひと】未来を担う人材の育成・人とのつながりの醸成

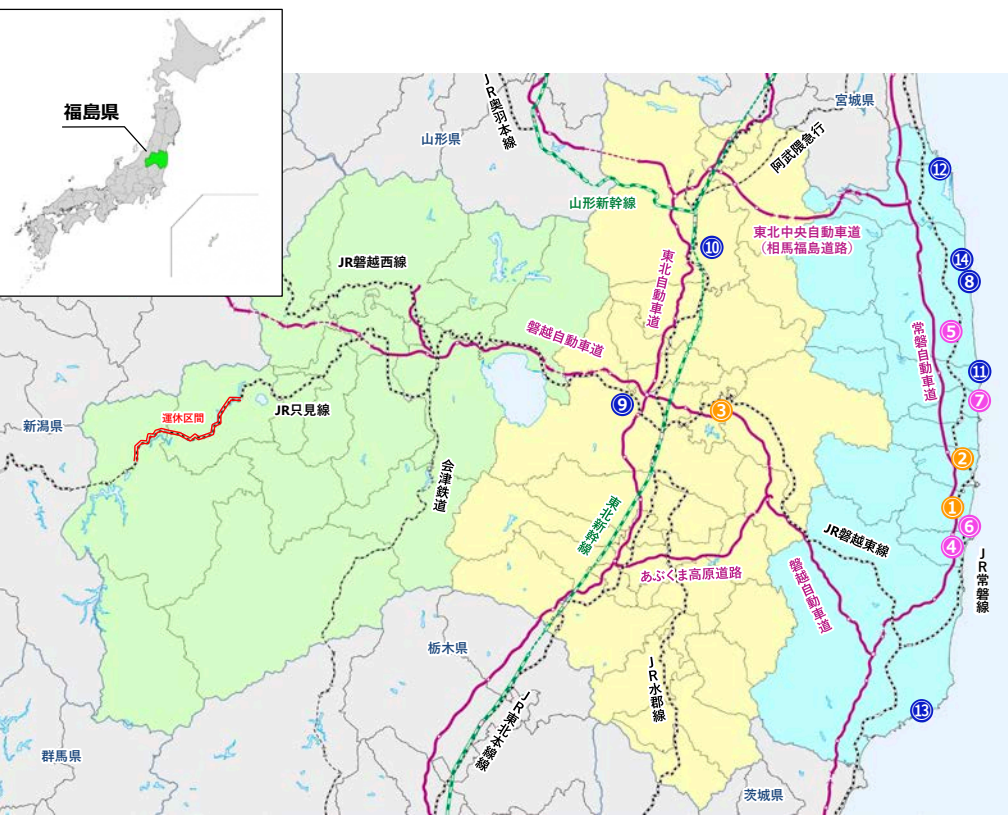


教育・人材育成

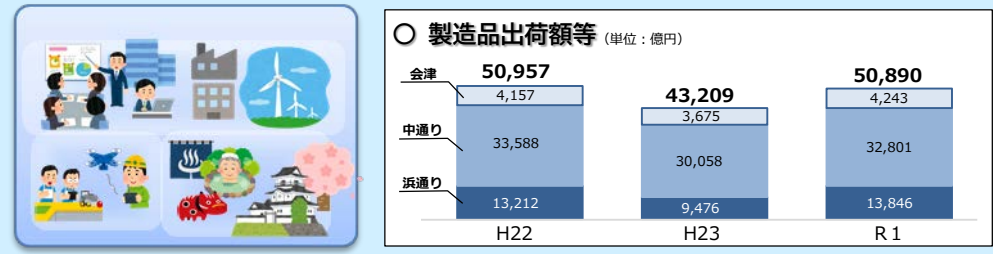
- ④ ぶたば未来学園 中学校・高等学校 (2015.4 高校開校)
- ⑤ 小高産業技術高等学校 (2017.4 開校)
- 福島大学 食農学類 (2019.4 開設)
- 福島県立医科大学 保健科学部 (2021.4 開設)

移住・定住、交流人口・関係人口の創出

- 葛尾村復興交流館 あぜりあ (2018.6 開所)
- ⑥ Jヴィレッジ (2019.4 全面再開)
- ICTオフィス「スマートシティICT」 (2019.4 開所)
- ⑦ 東日本大震災・原子力災害伝承館 (2020.9 開館)
- 双葉町産業交流センター (2020.10 開館)
- とみおかアーカイブ・ミュージアム (2021.7 開館)
- ふくしま12市町村移住支援センター (2021.7 開所)
- 震災遺構：浪江町立請戸小学校 (2021.10 開館)



【しごと】持続可能で魅力的なしごとづくりの推進



廃炉

- 楡葉遠隔技術開発センター (2016.4 本格運用開始)
- 廃炉環境国際共同研究センター (2017.4 運用開始)
- 大熊分析・研究センター (2018.3 一部運用開始)
- 廃炉創造ロボコン (2016~)

ロボット・ドローン、航空宇宙 医療関連

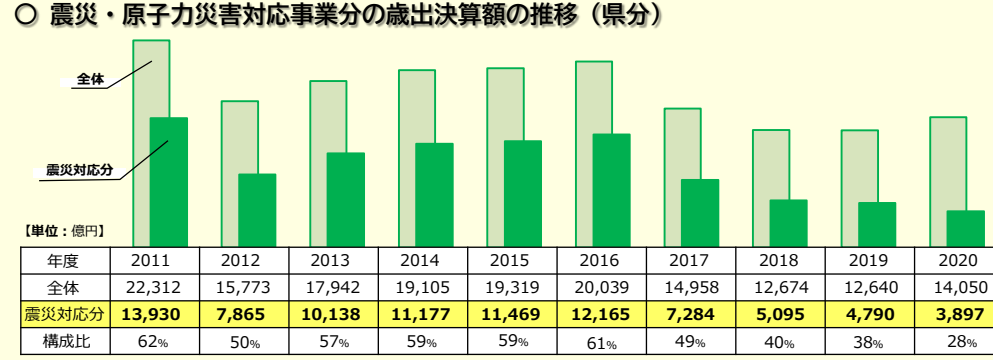
- 会津大学復興支援センター (2015.10 供用開始)
- ⑧ 福島ロボットテストフィールド (2020.3 全面開所)
- ⑨ ふくしま医療機器開発支援センター (2016.11 供用開始)
- ⑩ ふくしま国際医療科学センター (2016.12 全面供用開始)

エネルギー・環境・リサイクル

- 福島再生可能エネルギー研究所 (2014.4 供用開始)
- ⑪ 福島水素エネルギー研究フィールド (2020.3 開所)
- 相双スマートエコカンパニー (2020.10 供用開始)
- 木質バイオマス発電 (2013~ 稼働中)

農林水産業

- 復興農場「フェリスラテ」 (2015.9)
- ⑭ 浜地域農業再生研究センター (2016.3 開所)
- ⑫ 水産資源研究所 (2019.2 全面供用開始)
- ⑬ 水産海洋研究センター (2019.7 供用開始)
- 福島高度集材製造センター (2022年度 供用開始)
- 林業アカデミーふくしま (2022.4 開講)
- 川俣町ポリエステル製地活用推進組合
- ネクサスファームおおくま

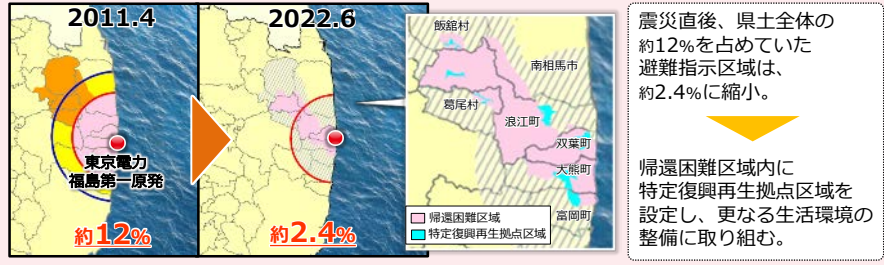


「新生ふくしま」の実現に向けて～復興の軌跡～(2/2)

避難地域等の着実な復興・再生 2022.8.8

◆15市町村の生活環境 整備状況 (居住率は令和4年5月現在の値)

医療…● 教育…● 福祉…● 商業…● その他…●



新地町

- 2016.12 ●新地駅駅舎 完成【写真】
- 2018.11 ●「新地エネルギーセンター」完成
- 2019.6 ●釣師浜海水浴場 再オープン

相馬市

- 2015.4 ●相馬市伝承鎮魂の祈念館オープン
- 2017.4 ●松川浦大橋が通行可能、ライトアップ再開
- 2018.2 ●青ノリ収穫・出荷再開(震災後初)【写真】
- 2018.3 ●相馬港LNG等基地 操業開始
- 2020.10 ●浜の駅「松川浦」オープン

南相馬市

- 2014.4 ●市立小高病院が週3日の外来診療を再開【帰還困難区域を除き避難指示解除】
- 2016.7 ●小高調剤薬局 再開
- 2017.4 ●小高産業技術高校 開校【写真】
- 2018.3 ●県道12号原町川俣線八木沢トンネル 開通
- 2018.4 ●特養梅の香 再開
- 2018.12 ●老健ヨッシーランド 再開
- 2018.12 ●公設商業施設「小高ストア」オープン
- 2019.1 ●小高区復興拠点「小高交流センター」オープン
- 2020.3 ●福島ロボットテストフィールド 全面開所 (小高区等) 居住率 59.8%
- 2020.4 ●おだか認定こども園 開園

浪江町

- 2017.3 ●【帰還困難区域を除き避難指示解除】
- 2017.3 ●浪江診療所 町内で開設
- 2017.4 ●J R常磐線浪江駅 再開
- 2017.12 ●【浪江町特定復興再生拠点区域復興再生計画 認定】
- 2018.4 ●小中学校、認定こども園 新設開校
- 2020.3 ●福島水素エネルギー研究フィールド 開所
- 2021.3 ●道の駅「なみえ」グランドオープン【写真】
- 2021.8 ●公共宿泊施設「いこいの村なみえ」グランドオープン
- 2021.10 ●震災遺構：浪江町立請戸小学校 開館
- 2022.6 ●ふれあいセンターなみえ開所 居住率 11.8%

双葉町

- 2017.9 ●【双葉町特定復興再生拠点区域復興再生計画 認定】
- 2019.9 ●両竹地区でホウレンソウ等の試験栽培開始
- 2020.3 ●【帰還困難区域を除き避難指示解除】
- 2020.3 ●J R常磐線双葉駅 再開
- 2020.9 ●東日本大震災・原子力災害伝承館 開館
- 2020.10 ●双葉町産業交流センター 開館 ※令和4年8月30日 特定復興再生拠点区域避難指示解除予定
- 2022.1 ●【避難指示解除に向けた準備宿泊 開始】

大熊町

- 2017.11 ●【大熊町特定復興再生拠点区域復興再生計画 認定】
- 2019.4 ●【帰還困難区域を除き避難指示解除】
- 2019.4 ●大川原地区に役場新庁舎完成【写真】
- 2019.8 ●イチゴハウス「ネクサスファームおおくま」初出荷
- 2020.3 ●J R常磐線大野駅 再開
- 2020.4 ●グループホーム「おおくま もみの木苑」開所
- 2021.2 ●大熊町診療所 開所
- 2021.4 ●商業施設「おおくまーと」オープン
- 2021.10 ●宿泊温泉施設「ほっと大熊」、交流施設「リンクの大熊」オープン 居住率 3.7%
- 2022.6 ●【特定復興再生拠点区域避難指示解除】

富岡町

- 2017.3 ●「さくらモールとみおか」グランドオープン
- 2017.4 ●【帰還困難区域を除き避難指示解除】
- 2017.10 ●J R常磐線富岡駅 再開
- 2018.3 ●【富岡町特定復興再生拠点区域復興再生計画 認定】
- 2018.4 ●ふたば医療センター附属病院 開設【写真】
- 2018.4 ●小中学校 町内で再開
- 2020.3 ●J R常磐線夜ノ森駅 再開
- 2021.7 ●ふくしま12市町村移住支援センター 開所
- 2022.1 ●【特定復興再生拠点区域における立入規制の緩和】
- 2022.3 ●特養桜の園 開所
- 2022.4 ●【避難指示解除に向けた準備宿泊 開始】 居住率 16.8%

飯館村

- 2016.8 ●交流センター「ふれ愛館」 開館
- 2016.9 ●医療機関「いいたてクリニック」診療再開
- 2017.3 ●【帰還困難区域を除き避難指示解除】
- 2017.8 ●いいたて村の道の駅 までい館 開館【写真】
- 2018.4 ●【飯館村特定復興再生拠点区域復興再生計画 認定】
- 2018.4 ●小中学校、認定こども園 村内で再開
- 2018.9 ●コミュニティバス運転再開
- 2020.4 ●義務教育学校(9年制)「いいたて希望の里学園」開校 居住率 30.3%

川俣町

- 2015.6 ●国道114号・小綱木バイパス開通
- 2016.10 ●山木屋診療所 診療再開
- 2017.3 ●【避難指示全面解除】
- 2017.7 ●復興拠点商業施設「とんやの郷」オープン【写真】
- 2018.4 ●小中学校 山木屋地区で再開
- 2019.9 ●ミツフジ・立命館大学との新産業拠点整備に関する連携協定
- 2022.3 ●国道114号・関場トンネル貫通 (山木屋地区) 居住率 49.0%

葛尾村

- 2016.6 ●【帰還困難区域を除き避難指示解除】
- 2017.11 ●葛尾村診療所 診療再開
- 2017.4 ●マルイチ商店 再開
- 2017.7 ●石井食堂、ヤマザキYショップヤマサ 再開【写真】
- 2018.4 ●小中学校、幼稚園 村内で再開
- 2018.5 ●【葛尾村特定復興再生拠点区域復興再生計画 認定】
- 2018.6 ●葛尾村復興交流館「あぜりあ」オープン
- 2022.6 ●【特定復興再生拠点区域避難指示解除】 居住率 35.2%

田村市

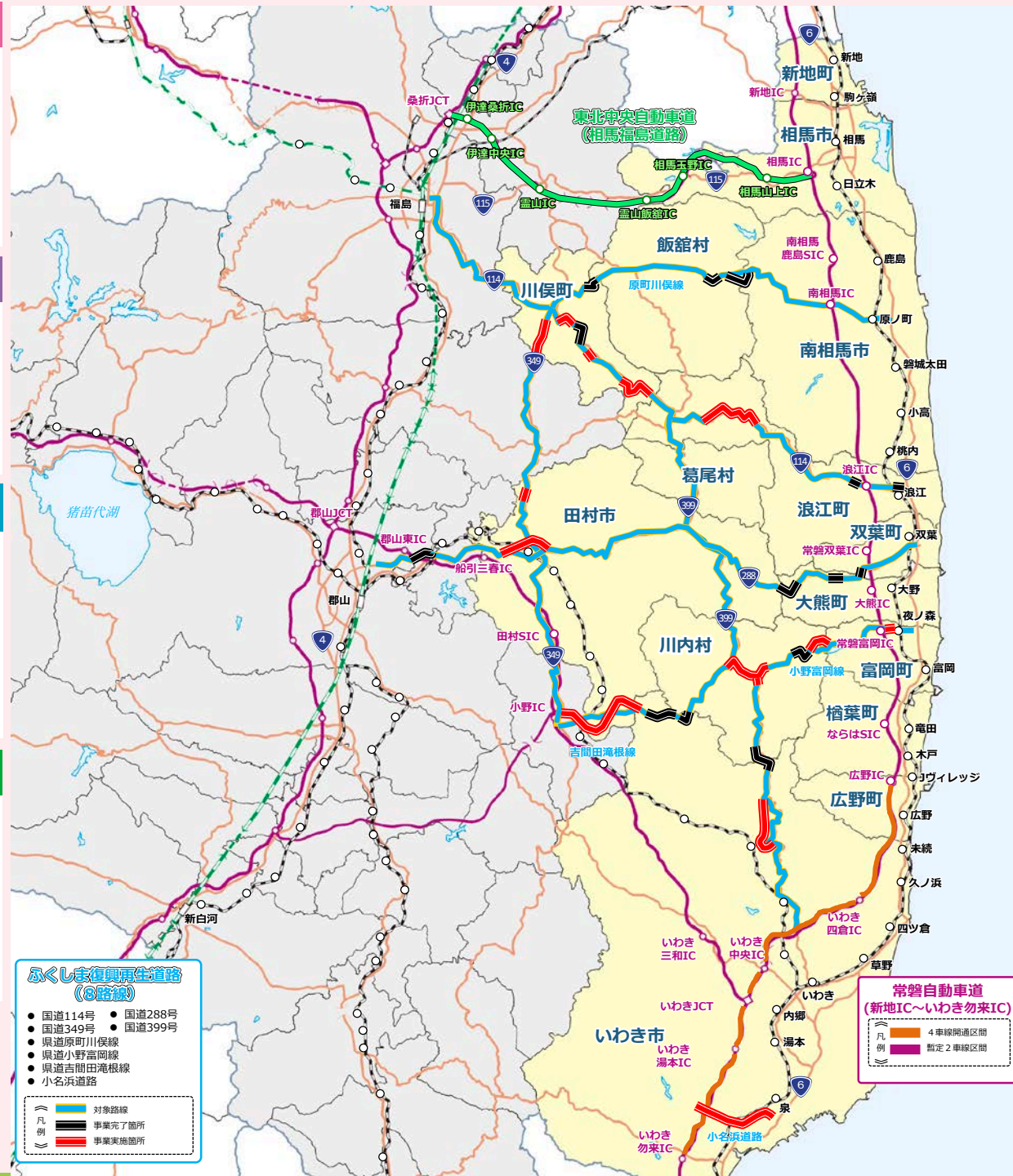
- 2011.7 ●都路診療所、歯科診療所 診療再開
- 2012.3 ●特養都路まどか荘 再開
- 2014.4 ●【避難指示全面解除】
- 2014.4 ●小中学校都路町内で再開
- 2014.4 ●公設商業施設「Domo(ど〜も)」オープン
- 2016.3 ●洋菓子店「みやこじスイーツゆい」オープン【写真】
- 2017.4 ●都路小学校 開校
- 2019.7 ●たむら市民病院 開院 (都路地区) 居住率 85.1%

川内村

- 2012.4 ●村立保健・福祉・医療総合施設「ゆふね」再開
- 2012.4 ●小中学校、保育園村内で再開
- 2014.10 ●【避難指示解除準備区域の避難指示解除】
- 2015.11 ●特養かわうち 開所
- 2016.3 ●「ショッピングセンターYO-TASHI」オープン
- 2016.4 ●「もりたろうプール」オープン【写真】
- 2016.6 ●【避難指示全面解除】
- 2021.4 ●小中一貫校の義務教育学校開校
- 2021.4 ●認定こども園 開園 居住率 82.5%

いわき市

- 2017.4 ●いわきグリーンベースオープン【写真】
- 2017.7 ●いわきFCパークオープン
- 2018.6 ●「イオンモールいわき小名浜」オープン
- 2018.12 ●いわき医療センター 開設
- 2019.9 ●ラグビーW杯サモア代表合宿
- 2022.4 ●国内最大級木質バイオマス発電所稼働



広野町

- 2011.8 ●馬場医院 再開
- 2012.1 ●広野薬局 再開
- 2012.3 ●【役場帰還、町長避難指示の解除】(緊急時避難準備区域(国指示)は2011.9.30に解除)
- 2012.4 ●特養花ぶさ苑 再開
- 2012.8 ●小中学校 町内で再開
- 2015.4 ●ふたば未来学園高校 開校
- 2016.3 ●「ひろのてらす」オープン【写真】
- 2019.4 ●ふたば未来学園中学校 開校
- 2019.4 ●認定こども園 開園
- 2019.4 ●Jヴィレッジ グランドオープン 居住率 90.2%

檜葉町

- 2014.6 ●J R常磐線竜田駅 再開
- 2015.9 ●【避難指示全面解除】
- 2016.2 ●ふたば医療センター附属ふたば復興診療所 開設
- 2016.3 ●特養リリー園 再開
- 2017.4 ●小中学校、認定こども園町内で再開
- 2018.6 ●「ここなら笑店街」、「ならばCANvas」オープン
- 2018.7 ●Jヴィレッジ一部再開
- 2019.4 ●屋内体育施設「ならばスカイアリーナ」オープン
- 2019.4 ●Jヴィレッジ グランドオープン
- 2019.4 ●道の駅ならば温泉保養施設 再開
- 2019.4 ●道の駅ならば物産館 再開
- 2020.6 ●移住定住支援拠点「CODOU」開所 居住率 63.5%
- 2022.6 ●

常磐自動車道(新地IC~いわきIC)

- 凡例 ● 4車線開通区間 ● 暫定2車線区間