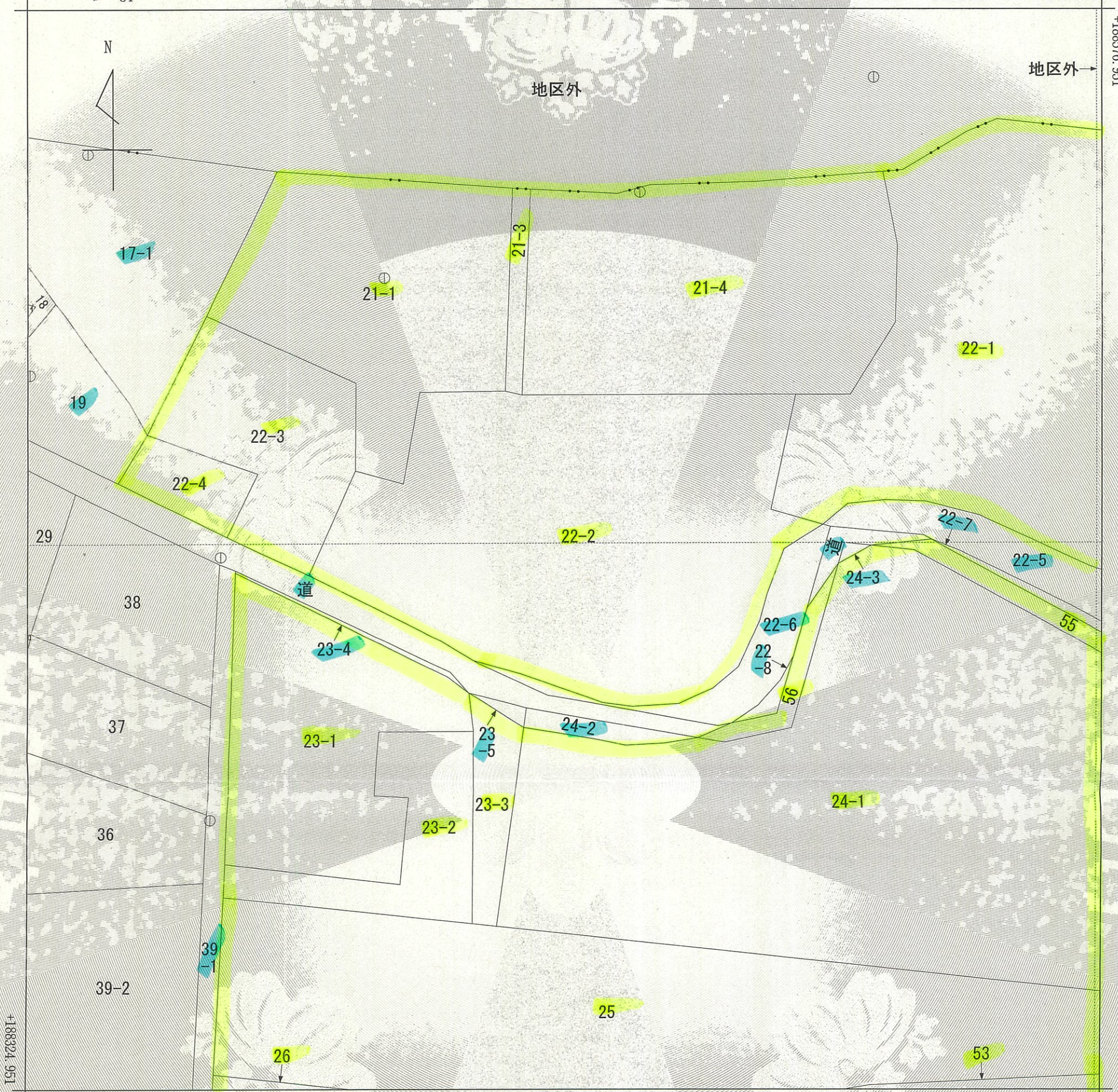


土地の表示

	大字/小字/地番	現況地目	現況地積(m <sup>2</sup> )
1	福島県/相馬郡 飯舘村/深谷/字大森/21-1	原野	3,144.00
2	福島県/相馬郡 飯舘村/深谷/字大森/21-3	原野	199.00
3	福島県/相馬郡 飯舘村/深谷/字大森/21-4	原野	4,124.00
4	福島県/相馬郡 飯舘村/深谷/字大森/22-1	山林	11,586.60
5	福島県/相馬郡 飯舘村/深谷/字大森/22-2	学校用地	6,421.34
6	福島県/相馬郡 飯舘村/深谷/字大森/22-3	山林	1,613.00
7	福島県/相馬郡 飯舘村/深谷/字大森/22-4	原野	398.00
8	福島県/相馬郡 飯舘村/深谷/字大森/23-1	山林	2,608.45
9	福島県/相馬郡 飯舘村/深谷/字大森/23-2	学校用地	1,157.70
10	福島県/相馬郡 飯舘村/深谷/字大森/23-3	学校用地	456.70
11	福島県/相馬郡 飯舘村/深谷/字大森/24-1	学校用地	11,503.63
12	福島県/相馬郡 飯舘村/深谷/字大森/25	学校用地	8,158.32
13	福島県/相馬郡 飯舘村/深谷/字大森/26	山林	2,758.00
14	福島県/相馬郡 飯舘村/深谷/字大森/53	原野	9,196.73
15	福島県/相馬郡 飯舘村/深谷/字大森/55	学校用地	328.15
16	福島県/相馬郡 飯舘村/深谷/字大森/56	学校用地	203.15
17	福島県/相馬郡 飯舘村/深谷/字下松塚/32-7	原野	420.00
		面積合計	<b>64,276.77</b>



+79460.524 (座標値種別：図上測定)

(注) 国土交通省国土地理院が公表した座標補正パラメータ (touhokutaiheiyouuki2011.par) による修正がされています。

地番区域見出	深谷字大森
--------	-------

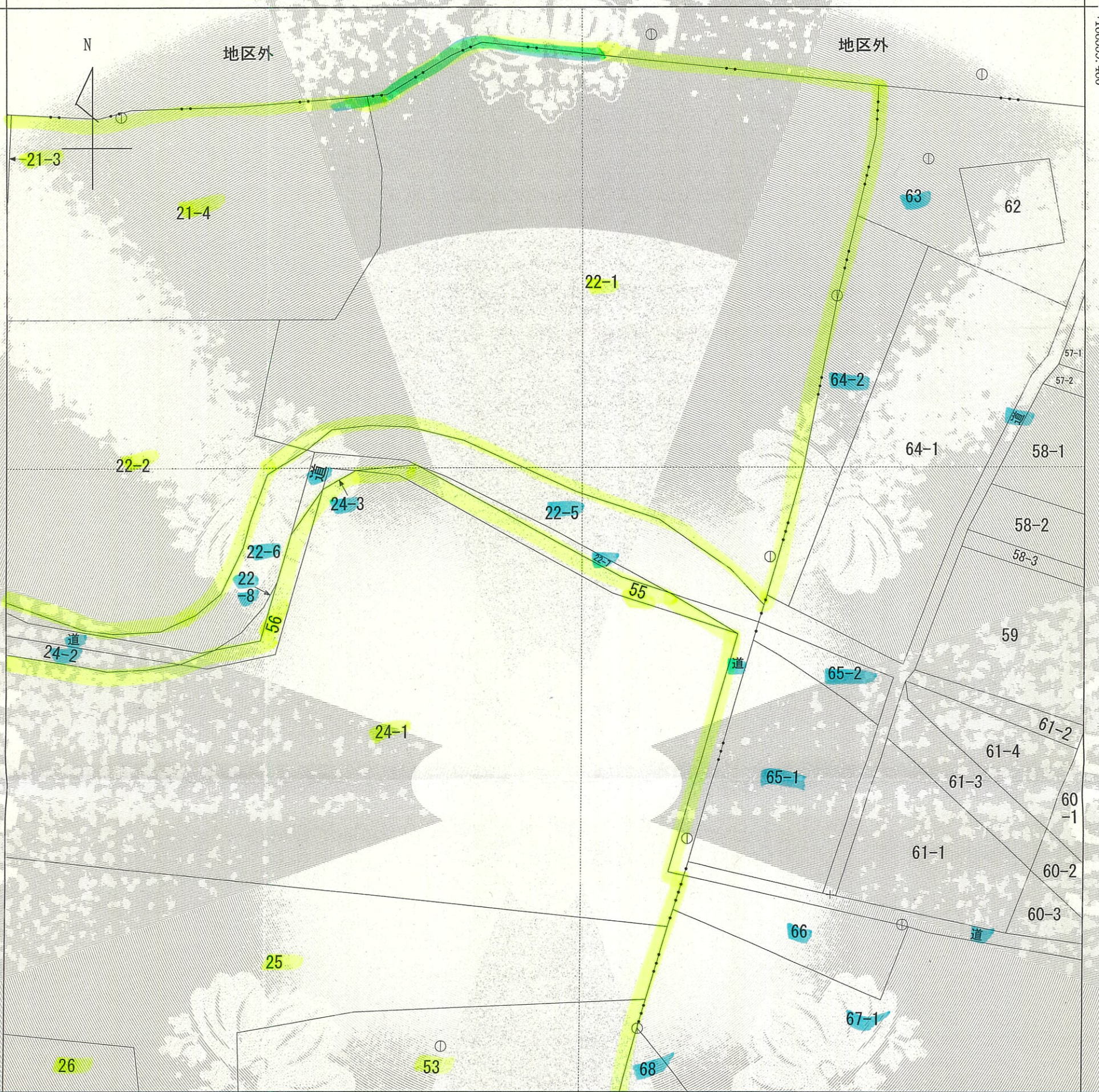
請求部	所在	相馬郡飯館村深谷字大森				地番	22番2	
出力縮尺	1/1000	精度区分	乙一	座標系番号又は記号	IX	分類	地図(法第14条第1項)	
種類	地籍図		作成年月日	昭和49年3月		備付年月日(原図)	昭和51年12月20日	
補記事項								

これは地図に記録されている内容を証明した書面である。

令和5年7月14日  
福島地方法務局相馬支局  
登記官

後藤芳宏





+79576.323 (座標値種別：図上測定)

(注) 国土交通省国土地理院が公表した座標補正パラメータ(touhokutaiheiyouuki2011.par)による修正がされています。

地番区域見出し  
 深谷字大森  
 伊丹久字内

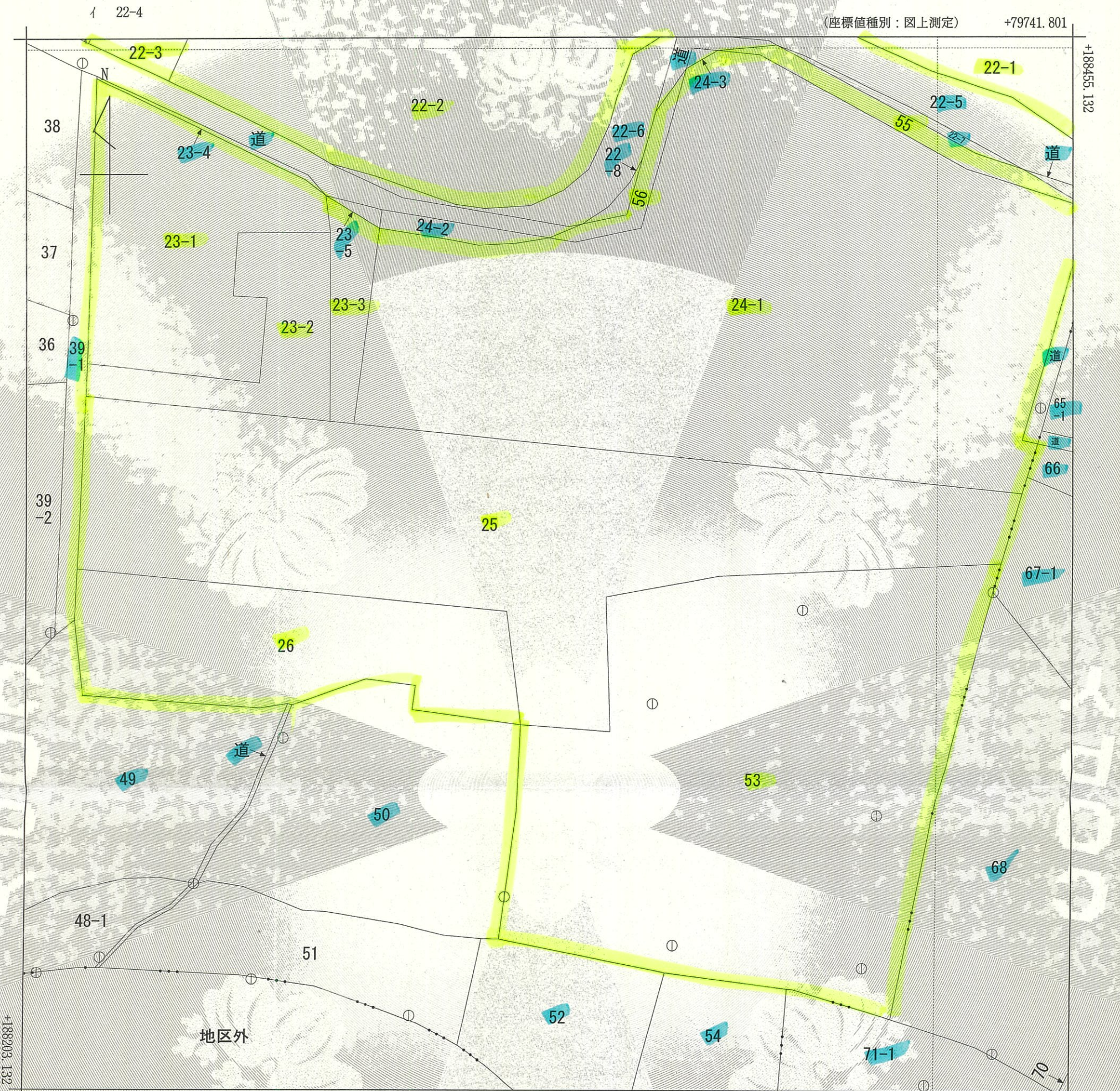
請求部	所在	相馬郡飯舘村深谷字大森			地番	55番			
出力縮尺	1/1000	精度区分	乙一	座標系番号又は記号	IX	分類	地図(法第14条第1項)	種類	地籍図
作成年月日	昭和49年3月			備付年月日(原図)	昭和51年12月20日		補記事項		

これは地図に記録されている内容を証明した書面である。

令和5年7月14日  
 福島地方法務局相馬支局  
 登記官

後藤芳宏





+79491.801 (座標値種別：図上測定)  
 (注) 国土交通省国土地理院が公表した座標補正パラメータ(touhokutaiheiyouuki2011.par)による修正がされています。

地番区域見出  
 伊丹沢字久丸内  
 深谷字大森

請求部	所在	相馬郡飯舘村深谷字大森			地番	25番			
出力縮尺	1/1000	精度区分	乙一	座標系番号又は記号	IX	分類	地図(法第14条第1項)	種類	地籍図
作成年月日	昭和49年3月		備付年月日(原図)	昭和51年12月20日		補記事項			

これは地図に記録されている内容を証明した書面である。

令和5年7月14日  
 福島地方方法務局相馬支局  
 登記官

後藤芳宏

