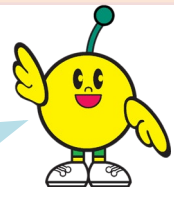




福島を応援する「ペコ太郎」

福島県では、東日本大震災から13年以上が経過する中で、**福島県の復興の状況**をより多くの方に知っていただけるよう、**復興に関する10の疑問**を、図や写真でわかりやすくまとめた資料を作成しています。

「**福島県の復興って今どれくらい進んでいるんだろう…?**」と疑問に思った方などに是非ご覧いただければと思います。



福島県復興シンボルキャラクター「キビタン」

10の疑問

- (1) 地震と津波の被害はどれくらいだったの？
- (2) 原子力災害はどんなものだったの？
- (3) 放射性物質ってなんだろう？
- (4) 廃炉作業ってなんだろう？
- (5) ALPS処理水ってなんだろう？
- (6) 避難指示等区域ってなんだろう？
- (7) 福島の食べ物はどうなったの？
- (8) 福島の観光はどうなったの？
- (9) 福島イノベーション・コースト構想ってなんだろう？
- (10) 風評被害ってなんだろう？

掲載ページ二次元コード



ページ例

10の疑問から学ぶ 復興のあゆみ

A Aの写真の建物はなんかわかるかな？これは**飯館村**に2024年5月にできた「**いいたて移住サポートセンター【3ど】**」という施設だよ。愛称の【3ど】には「1度目はふらりと遊びに、2度目は誰かに会いに、3度目からは飯館村での暮らしや仕事を想像して訪れてほしい」というメッセージが込められているんだよ。

B は、「**いいたて村の道の駅までいほ**」の写真だよ。「**までい**とは「大切に・丁寧に」という意味の方だよ。メインホール「**までいホール**」は、村の重要な産業である「**花**」の下でつくらげる空間になっているんだ。

C は、「**飯館の今**」のステーキの写真だよ。飯館村の高産量は東日本大震災と原発事故の影響で大きな打撃を受けたけど、多くの人々がブランド牛「**飯館牛**」の復活に向けて取り組んでいるんだ。村で生産されている和牛の肉は、村内にあるレストランやまでいほで食べることができるよ。

福島県
2024年7月22日発行

① 地震と津波の被害はどれくらいだったの？

2011年3月11日の地震は、マグニチュード9.0を記録し、国内観測史上最大級の地震だったんだ。福島県では**最大震度6強**を記録し、地震で建物が崩れたり、土砂が崩れたりもしたんだ。海沿いの地域は、津波で大きな被害を受けたよ。

各地の震度と被害状況

地震被害: 須賀川市

津波被害: 浪江町

津波被害: 白河市

津波被害: いわき市

この地震で亡くなった人は、**4,174人**※(2024年5月1日時点)。そのうち、地震・津波が直接の原因で亡くなった人は、1,605人で、そのほとんどが津波によって亡くなった方なんだ。また、その後の避難生活などで体調を崩して亡くなった方は2,343人で、このようにして亡くなってしまうことを、「**震災関連死**」というよ。

※行方が不明ではないが、亡くなったものとして届け出がされている方など226名をきき

⑩ 風評被害ってなんだろう？

ひとりで、福島県のもちやお家の産物が他の県よりも安いことや、観光客数が震災前の状況まで回復していないことを勉強したね。

間違った情報が広がることを「**風評**」といい、風評等による誤解や思い込みで、福島県産のものや、福島県に来ることが避けられてしまうことを「**風評被害**」というよ。

海外や国内での状況

○輸入規制をしている国・地域 55→6 (2024年5月30日)

○風評に関する消費者意識の意識調査

- 食品の輸入に際しての調査 > 【2024年3月 消費者庁】
- 食品中の放射性物質を気にする人のうち、「福島県産品の輸入を止めたい」と回答した人 **4.9%**
- 食品中の放射性物質検査について >
- 検査していることを「知らない」と回答した人 **61.5%**

福島県では、風評を取り除くために、県内の放射線量の状況などの正しい情報と、**福島県産品や観光などの魅力**を国内外に発信したりする取組を進めているんだ!

福島県の魅力を発信

ゆきやけベリー オリジナル品種の開発 稲、実い

ゆきやけベリー 海外での農林水産物のPR

浜通りブルー・ツーリズム 東京での観光マルシェ開催