

県民健康調査「基本調査」の実施状況について

1 「問診票-簡易版-」に係る進捗状況

平成26年6月30日現在、簡易版により52,490人^(注1)から回答が寄せられ、回答率は2.6%増加し、全体では26.4%となった(表1)。簡易版を郵送したものの、いまだ回答のない方々等に対し、提出確認の文書の送付や、後述する甲状腺検査会場での「書き方相談コーナー」での回答呼びかけなど、様々な取り組みを実施している。

なお、以下に示す問診票の回答、線量推計、結果通知の状況に関しては、簡易版、詳細版を合算した数値である。

(注1) 簡易版の回答数は速報値である。随時、回答内容を精査した結果、詳細版で回答いただく必要のある方が含まれている可能性があるため、確定数値ではない。

対象者数		2,055,533	
回答数	詳細版	489,163	23.8%
	簡易版	52,490	2.6%
	計	541,653	26.4%

※回答率は、回答数の区分ごとに端数処理

2 問診票の回答状況及び線量推計作業状況

(1) 問診票の回答状況

全県ベースでは対象者2,055,533人のうち、541,653人から回答が寄せられ、回答率は26.4%である。簡易版に係る様々な取り組みを実施した結果、19歳以下の回答率が増加し(表2)、会津地区でも20%台に達した(表3)^(注2)。

年齢	0~9	10~19	20~29	30~39	40~49	50~59	60~	計
回答率	43.9%	33.5%	17.0%	23.3%	21.4%	22.1%	27.2%	26.4%

(2) 線量推計作業・結果通知

回答数541,653件のうち93.9%にあたる508,388件の推計作業が完了しており、うち491,093件が結果通知済となっている(表3)^(注2)。

地域区分 (先行+全県民)	調査対象者数 a	回答数 b	回答率 c=b/a	線量推計済数 d	推計率 e=d/b	結果通知済数 f	通知率 g=f/b
県北	504,079	146,567	29.1%	139,410	95.1%	135,984	92.8%
県中	557,344	130,676	23.4%	122,824	94.0%	119,017	91.1%
県南	152,231	32,293	21.2%	29,512	91.4%	28,184	87.3%
会津	267,217	53,567	20.0%	46,808	87.4%	42,022	78.4%
南会津	30,787	6,036	19.6%	4,884	80.9%	4,440	73.6%
相双	195,640	88,646	45.3%	85,412	96.4%	84,884	95.8%
いわき	348,235	83,868	24.1%	79,538	94.8%	76,562	91.3%
計	2,055,533	541,653	26.4%	508,388	93.9%	491,093	90.7%

※先行地区(川俣町山木屋地区、浪江町及び飯館村)を含む全県ベース
※市町村別の状況は、別添資料1のとおり^(注2)

なお、震災当時県内に滞在されていた方や住民票を置かずに居住されていた方(一時滞在者等)に対する推計作業等も継続して行っている(表4)^(注2)。

発送数 a	回答数 b	回答率 c=b/a	線量推計済数 d	推計率 e=d/b	結果通知済数 f	通知率 g=f/b
3,823	2,087	54.6%	1,864	89.3%	1,860	89.1%

(注2) 表3、4および別添資料1に示した回答数、線量推計済数、結果通知済数には、3月11日以降の行動記録が4ヶ月未満の回答に関する数も含まれている。なお、個々人に対する結果通知においては、推計の対象となった期間(行動記録が得られた期間)を明示している。

3 実効線量推計結果の状況

表3に示した線量推計済の対象者から、推計期間が4ヶ月未満の方を除いて線量別の人数分布を集計した結果を表5に示す。(注3) 累計430,076人の推計のうち放射線業務従事経験者を除く421,394人の推計結果は、県北地区では約88%の方が、県中地区では約93%の方が2mSv未満となっている。また、県南地区では約89%の方が、会津・南会津地区では99%以上の方が1mSv未満となり、さらに、相双地区は約78%の方が、いわき地区でも99%以上の方が1mSv未満となっている。

(注3) 推計期間が4ヶ月未満を含む集計と、今回の変更後、4ヶ月未満を除いた集計との比較を別添資料2「線量別分布状況」および「推計期間別・地域別・線量別推計」に示す。

実効線量 (mSv)	全データ	「放射線業務従事経験者を除く」の地域別内訳(%は地域ごとの線量割合)										相双 (注5)	いわき					
		放射線業務従事経験者を除く		県北 (注4)		県中		県南		会津			南会津		相双 (注5)		66,634	99.1%
		人数	割合	人数	割合	人数	割合	人数	割合	人数	割合		人数	割合	人数	割合		
～1未満	266,517	261,140	62.0%	53,547	52.2%	21,892	88.5%	37,114	99.3%	3,775	99.2%	54,509	77.5%	66,634	99.1%			
～2未満	137,081	134,848	32.0%	41,613	40.5%	2,826	11.4%	254	0.7%	29	0.8%	12,266	17.4%	595	0.9%			
～3未満	22,950	22,600	5.4%	7,115	6.9%	12	0.0%	16	0.0%	0	—	1,621	2.3%	25	0.0%			
～4未満	1,457	1,382	0.3%	369	0.4%	0	—	1	0.0%	0	—	576	0.8%	3	0.0%			
～5未満	536	494	0.1%	5	0.0%	0	—	0	—	0	—	449	0.6%	1	0.0%			
～6未満	426	373	0.1%	2	0.0%	0	—	0	—	0	—	354	0.5%	1	0.0%			
～7未満	263	225	0.1%	0	—	0	—	0	—	0	—	215	0.3%	0	—			
～8未満	151	114	0.0%	0	—	0	—	0	—	0	—	113	0.2%	0	—			
～9未満	113	73	0.0%	0	—	0	—	0	—	0	—	72	0.1%	0	—			
～10未満	68	39	0.0%	0	—	0	—	0	—	0	—	39	0.1%	0	—			
～11未満	65	33	0.0%	0	—	0	—	0	—	0	—	33	0.0%	0	—			
～12未満	52	31	0.0%	0	—	0	—	0	—	0	—	30	0.0%	0	—			
～13未満	35	13	0.0%	0	—	0	—	0	—	0	—	13	0.0%	0	—			
～14未満	33	12	0.0%	0	—	0	—	0	—	0	—	12	0.0%	0	—			
～15未満	27	6	0.0%	0	—	0	—	0	—	0	—	6	0.0%	0	—			
15以上～	302	11	0.0%	0	—	0	—	0	—	0	—	11	0.0%	0	—			
計	430,076	421,394	100.0%	102,651	100%	24,730	100%	37,385	100%	3,804	100%	70,319	100%	67,259	100%			
最高値	66mSv	25mSv		5.9mSv		2.6mSv		3.6mSv		1.9mSv		25mSv		5.9mSv				
平均値	0.9mSv	0.8mSv		1.0mSv		0.6mSv		0.2mSv		0.1mSv		0.8mSv		0.3mSv				

※年齢別・男女別内訳は、別添資料3、市町村別内訳は、別添資料4のとおり。

4 実効線量推計結果の評価

実効線量の推計結果に関しては、これまでと同様の傾向にあると言える。

これまでの疫学調査により100mSv以下での明らかな健康への影響は確認されていない¹⁾ことから、4ヶ月間の外部被ばく線量推計値ではあるが、「放射線による健康影響があるとは考えにくい」と評価される。

参考文献

- 1) 放射線の線源と影響 原子放射線の影響に関する国連科学委員会 UNSCEAR2008年報告書〔日本語版〕第2巻 独立行政法人放射線医学総合研究所

5 回答率の向上活動

各種機会を捉えて基本調査の趣旨（今後の健康管理の基礎資料であり、外部被ばく線量を知る唯一の機会であること、個人の行動により推計値が異なるため個々の記入が必要なこと等）の周知を図り、市町村等と連携しながら、回答率向上に向けた各種取り組みを展開している。

平成26年度においても、「甲状腺検査」出張説明会において、基本調査（問診票）提出の啓発や、「出前書き方説明会・相談会」の開催を呼びかけるとともに、甲状腺検査会場等における書き方支援事業を継続するなど、引き続き、対面式での記入支援要望に合わせた事業展開を中心に、回答率向上に努めていく。

なお、直近の取り組みとしては、本年の6月より7月末まで、市町村を通じたアプローチとして、市役所等庁舎での「書き方相談コーナー」設置による問診票の提出促進を、県内各方部にて一斉に業務委託等で実施した。

※回答率向上に向けた活動内容（平成26年度）は、次頁一覧のとおり。

活動区分	活 動 内 容	場所及び期間	回数等	備 考		
県民への 直接アプ ローチ	「甲状腺検査」出張説明会での 基本調査啓発	県内一円	3回	対象者 (幼稚園、中学校、高 校の保護者) 約 160人		
		平成26年4月18日～				
	甲状腺検査会場での 「書き方相談」(業務委託等)	福島市、二本松市、郡山市、相馬市、いわき市、会津若松市、 伊達市、田村市	26回	対象者 約 4,000人		
		平成26年4月2日～				
		神奈川県横浜市				
		平成26年5月10日～5月11日				
	県民健康調査の詳細調査調査票等 への「基本調査問診票」提出確認 及び提出促進依頼を表記して案内	新潟県柏崎市、新潟市	-	対象者 約 16,000人		
平成26年6月28日～6月29日						
甲状腺検査案内通知において、検 査会場での基本調査問診票の「書 き方相談コーナー」設置を併せて 案内	田村市、南相馬市、川俣町、広野町、楢葉町、富岡町、 川内村、大熊町、双葉町、浪江町、葛尾村、飯館村及び 伊達市の特定避難勧奨地点の属する区域の住民 及び、平成24年8月1日から平成25年7月31日までに、県内各市 町村において母子健康手帳を交付された方、上記期間内に県外 市区町村から母子健康手帳を交付された方のうち、県内で妊婦 健診を受診し分娩された方。	-	-			
	(平成26年4月～平成26年6月 健康診査などの調査票等に基本 調査問診票提出の確認・提出促 進の依頼事項を表記・案内)					
	新潟県					
	平成26年5月29日					
基本調査・県民健康管理ファイル 説明会	福島市	1回	対象者 約 20人			
	平成26年6月20・21・23、30日					
甲状腺検査対象者で、簡易版の回 答がない方への提出確認の文書送 付	会津若松市(大熊町民対象)	1回	対象者 約 20人			
	平成26年5月26日					
市町村を 通じたア プローチ	甲状腺検査対象者で、簡易版の回 答がない方への提出確認の文書送 付	県内一円	1回	対象者 (簡易版問診票を郵送 したが、未提出の方) 約200,000人		
	天栄村主催「総合検診」会場に書 き方相談コーナー設置	天栄村			3回	対象者 約 300人
	平成26年5月22日～24日					
市役所等庁舎に書き方相談コー ナー設置	福島市、郡山市、会津若松市、いわき市、白河市、南会津町	135回	対象者 約 2,500人			
平成26年6月2日～(7/1～喜多方市で予定)						
県民健康調査に関する市町村担当 者会議での説明	福島市	1回	対象者 約 70人			
	平成26年5月30日					
一般 広報活動	新聞・テレビ・ラジオ等による報 道	-	テレビ11回	取材、県政放送など		
			ラジオ9回			
			新聞6回			

基本調査 問診票 市町村別 回答・線量推計・結果通知 状況
(先行十全県民)

H26.06.30 現在

地域区分	調査対象者数 a	回答数 b	回答率 c=b/a	線量推計済数 d	推計率 e=d/b	結果通知済数 f	通知率 g=f/b	備考
北 県	福島市	295,656	90,686	30.7%	86,520	95.4%	84,629	93.3%
	二本松市	60,859	15,984	26.3%	15,170	94.9%	14,774	92.4%
	伊達市	67,585	17,880	26.5%	16,820	94.1%	16,270	91.0%
	本宮市	31,768	8,356	26.3%	7,896	94.5%	7,629	91.3%
	桑折町	13,207	3,833	29.0%	3,636	94.9%	3,535	92.2%
	国見町	10,316	2,950	28.6%	2,782	94.3%	2,693	91.3%
	川俣町	15,888	5,037	31.7%	4,847	96.2%	4,806	95.4%
	大玉村	8,800	1,841	20.9%	1,739	94.5%	1,648	89.5%
計	504,079	146,567	29.1%	139,410	95.1%	135,984	92.8%	
中 県	郡山市	339,792	83,151	24.5%	78,275	94.1%	75,801	91.2%
	須賀川市	80,167	16,499	20.6%	15,350	93.0%	14,777	89.6%
	田村市	41,726	9,834	23.6%	9,417	95.8%	9,365	95.2%
	鏡石町	13,112	2,828	21.6%	2,640	93.4%	2,540	89.8%
	天栄村	6,469	1,158	17.9%	990	85.5%	949	82.0%
	石川町	17,494	4,145	23.7%	3,886	93.8%	3,759	90.7%
	玉川村	7,339	1,458	19.9%	1,367	93.8%	1,333	91.4%
	平田村	7,054	1,623	23.0%	1,512	93.2%	1,453	89.5%
	浅川町	7,163	1,466	20.5%	1,368	93.3%	1,303	88.9%
	古殿町	6,319	1,276	20.2%	1,200	94.0%	1,146	89.8%
	三春町	19,005	4,731	24.9%	4,486	94.8%	4,342	91.8%
小野町	11,704	2,507	21.4%	2,333	93.1%	2,249	89.7%	
計	557,344	130,676	23.4%	122,824	94.0%	119,017	91.1%	
南 県	白河市	65,429	13,991	21.4%	12,642	90.4%	12,132	86.7%
	西郷村	20,089	4,732	23.6%	4,423	93.5%	4,259	90.0%
	泉崎村	6,931	1,300	18.8%	1,202	92.5%	1,166	89.7%
	中島村	5,306	950	17.9%	877	92.3%	806	84.8%
	矢吹町	18,345	3,970	21.6%	3,694	93.0%	3,520	88.7%
	棚倉町	15,384	2,901	18.9%	2,683	92.5%	2,489	85.8%
	矢祭町	6,489	1,428	22.0%	1,314	92.0%	1,256	88.0%
	埴町	10,061	2,228	22.1%	1,941	87.1%	1,848	82.9%
	鮫川村	4,197	793	18.9%	736	92.8%	708	89.3%
	計	152,231	32,293	21.2%	29,512	91.4%	28,184	87.3%
会 津 県	会津若松市	127,819	27,824	21.8%	24,265	87.2%	21,777	78.3%
	喜多方市	53,203	9,064	17.0%	7,865	86.8%	7,015	77.4%
	北塩原村	3,275	586	17.9%	505	86.2%	445	75.9%
	西会津町	7,725	1,419	18.4%	1,232	86.8%	1,150	81.0%
	磐梯町	3,888	745	19.2%	662	88.9%	598	80.3%
	猪苗代町	16,278	3,541	21.8%	3,205	90.5%	2,983	84.2%
	会津坂下町	17,881	3,174	17.8%	2,763	87.1%	2,414	76.1%
	湯川村	3,514	699	19.9%	592	84.7%	483	69.1%
	柳津町	4,077	708	17.4%	603	85.2%	544	76.8%
	三島町	2,031	370	18.2%	314	84.9%	297	80.3%
	金山町	2,544	619	24.3%	539	87.1%	512	82.7%
	昭和村	1,569	344	21.9%	311	90.4%	307	89.2%
	会津美里町	23,413	4,474	19.1%	3,952	88.3%	3,497	78.2%
計	267,217	53,567	20.0%	46,808	87.4%	42,022	78.4%	
南 会 津 県	下郷町	6,650	1,200	18.0%	1,046	87.2%	952	79.3%
	檜枝岐村	614	142	23.1%	127	89.4%	118	83.1%
	只見町	5,030	1,082	21.5%	922	85.2%	849	78.5%
	南会津町	18,493	3,612	19.5%	2,789	77.2%	2,521	69.8%
計	30,787	6,036	19.6%	4,884	80.9%	4,440	73.6%	
相 馬 県	相馬市	37,383	12,950	34.6%	12,246	94.6%	12,028	92.9%
	南相馬市	70,019	29,670	42.4%	28,757	96.9%	28,661	96.6%
	広野町	5,165	2,193	42.5%	2,092	95.4%	2,082	94.9%
	榑葉町	7,964	4,131	51.9%	3,927	95.1%	3,914	94.7%
	富岡町	15,754	8,546	54.2%	8,314	97.3%	8,287	97.0%
	川内村	2,996	1,519	50.7%	1,463	96.3%	1,456	95.9%
	大熊町	11,476	5,997	52.3%	5,696	95.0%	5,673	94.6%
	双葉町	7,051	3,912	55.5%	3,802	97.2%	3,791	96.9%
	浪江町	21,339	12,860	60.3%	12,580	97.8%	12,539	97.5%
	葛尾村	1,541	811	52.6%	750	92.5%	749	92.4%
	新地町	8,360	2,643	31.6%	2,483	93.9%	2,414	91.3%
	飯館村	6,592	3,414	51.8%	3,302	96.7%	3,290	96.4%
計	195,640	88,646	45.3%	85,412	96.4%	84,884	95.8%	
一 い わ き 市	348,235	83,868	24.1%	79,538	94.8%	76,562	91.3%	
計	2,055,533	541,653	26.4%	508,388	93.9%	491,093	90.7%	

※先行地区（川俣町山木屋地区、浪江町及び飯館村）を含む全県ベース

県民健康調査 基本調査

外部被ばく線量推計結果 推計期間 4ヶ月間(3/11~7/11)

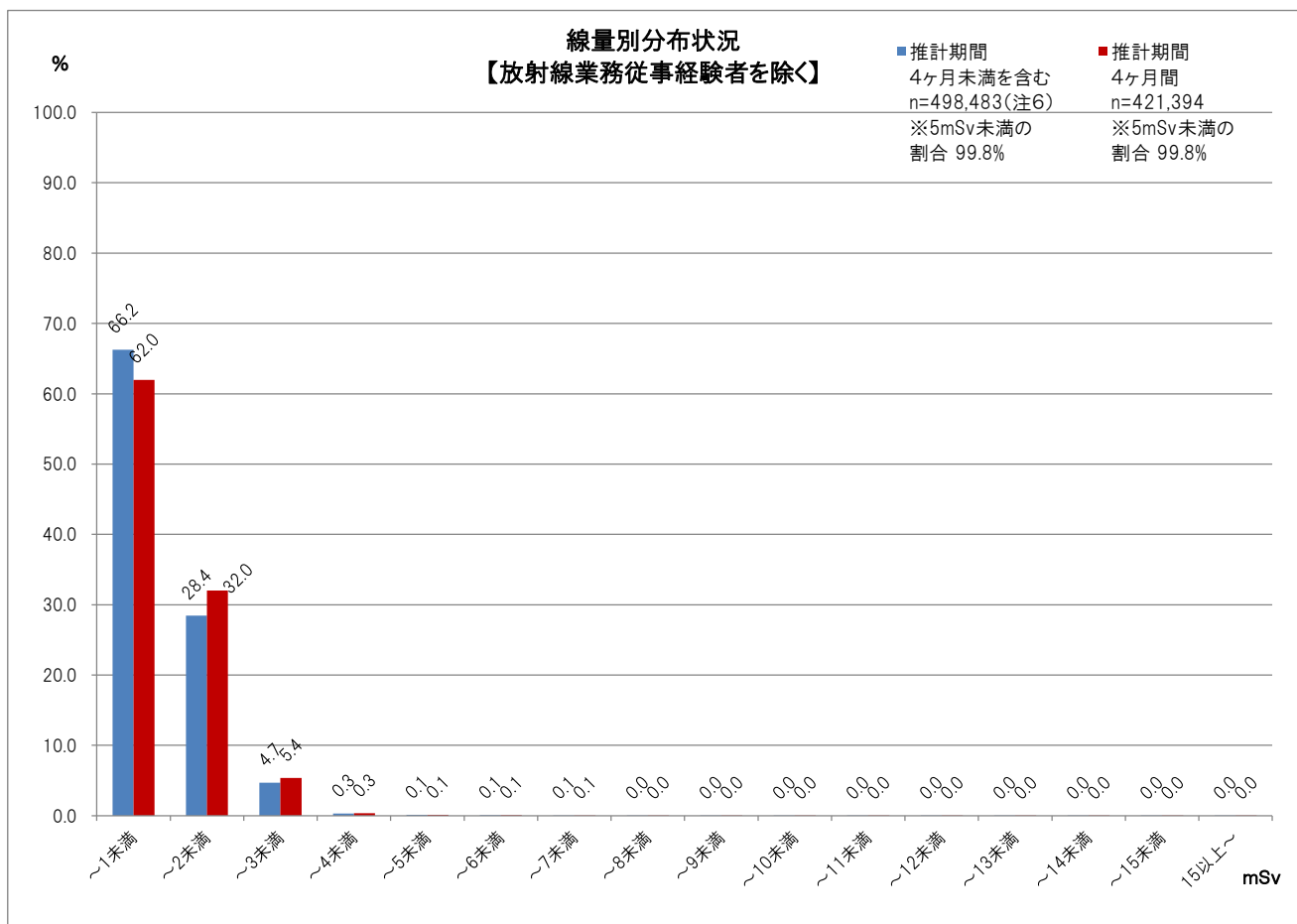
平成26年6月30日現在

【 全県調査(先行調査+全県民調査) 】

地域別・線量別推計

実効線量 (mSv)	全データ	放射線業務従 事経験者を除 く	左の内訳							放射線業務従事経験者を除く線 量別割合(%)		
			県北	県中	県南	会津	南会津	相双	いわき			
~1未満	266,517	261,140	23,669	53,547	21,892	37,114	3,775	54,509	66,634	62.0	94.0	
~2未満	137,081	134,848	77,265	41,613	2,826	254	29	12,266	595	32.0		
~3未満	22,950	22,600	13,811	7,115	12	16	0	1,621	25	5.4	5.7	
~4未満	1,457	1,382	433	369	0	1	0	576	3	0.3		
~5未満	536	494	39	5	0	0	0	449	1	0.1	0.2	
~6未満	426	373	16	2	0	0	0	354	1	0.1		
~7未満	263	225	10	0	0	0	0	215	0	0.1	0.1	
~8未満	151	114	1	0	0	0	0	113	0	0.0		
~9未満	113	73	1	0	0	0	0	72	0	0.0	0.0	
~10未満	68	39	0	0	0	0	0	39	0	0.0		
~11未満	65	33	0	0	0	0	0	33	0	0.0	0.0	
~12未満	52	31	1	0	0	0	0	30	0	0.0		
~13未満	35	13	0	0	0	0	0	13	0	0.0	0.0	
~14未満	33	12	0	0	0	0	0	12	0	0.0		
~15未満	27	6	0	0	0	0	0	6	0	0.0	0.0	
15以上~	302	11	0	0	0	0	0	11	0	0.0		
計	430,076	421,394	115,246	102,651	24,730	37,385	3,804	70,319	67,259	100.0	100.0	100.0
最高値	66	25	11	5.9	2.6	3.6	1.9	25	5.9			
平均値	0.9	0.8	1.4	1.0	0.6	0.2	0.1	0.8	0.3			

※割合(%)は線量別に端数処理を行っているため、合計が100%にならない場合がある



(注6) 全県の線量推計済数(508,388)から放射線業務従事経験者(9,905)を除いた数である。

推計期間別・地域別・線量別推計

A表：推計期間4ヶ月未満を含む 平成26年6月30日現在

実効線量 (mSv)	全データ	放射線業務従事経験者を除く			「放射線業務従事経験者を除く」の地域別内訳(%は地域ごとの線量割合)													
					県北 (注4)	県中	県南	会津	南会津	相双 (注5)	いわき							
～1未満	336,514	330,187	66.2%	94.7%	42,081	30.5%	70,460	58.0%	26,331	90.1%	46,101	99.4%	4,818	99.4%	62,929	78.1%	77,467	99.2%
～2未満	144,122	141,711	28.4%	5.0%	81,092	58.8%	43,449	35.7%	2,887	9.9%	270	0.6%	30	0.6%	13,373	16.6%	610	0.8%
～3未満	23,763	23,366	4.7%		14,079	10.2%	7,257	6.0%	13	0.0%	16	0.0%	0	—	1,976	2.5%	25	0.0%
～4未満	1,643	1,559	0.3%	0.2%	463	0.3%	375	0.3%	0	—	1	0.0%	0	—	717	1.0%	3	0.0%
～5未満	629	584	0.1%		48	0.0%	7	0.0%	0	—	0	—	0	—	527	0.7%	2	0.0%
～6未満	499	440	0.1%	0.0%	26	0.0%	2	0.0%	0	—	0	—	0	—	411	0.5%	1	0.0%
～7未満	300	261	0.1%		12	0.0%	0	—	0	—	0	—	0	—	249	0.3%	0	—
～8未満	169	130	0.0%	0.0%	2	0.0%	0	—	0	—	0	—	0	—	128	0.2%	0	—
～9未満	125	82	0.0%		1	0.0%	0	—	0	—	0	—	0	—	81	0.1%	0	—
～10未満	77	44	0.0%	0.0%	0	—	0	—	0	—	0	—	0	—	44	0.1%	0	—
～11未満	75	42	0.0%		0	—	0	—	0	—	0	—	0	—	42	0.1%	0	—
～12未満	53	31	0.0%	0.0%	1	0.0%	0	—	0	—	0	—	0	—	30	0.0%	0	—
～13未満	39	13	0.0%		0	—	0	—	0	—	0	—	0	—	13	0.0%	0	—
～14未満	35	13	0.0%	0.0%	0	—	0	—	0	—	0	—	0	—	13	0.0%	0	—
～15未満	30	8	0.0%		0	—	0	—	0	—	0	—	0	—	8	0.0%	0	—
15以上～	315	12	0.0%	0.0%	0	—	0	—	0	—	0	—	0	—	12	0.0%	0	—
計	508,388	498,483	100.0%	100.0%	137,805	100%	121,550	100%	29,231	100%	46,388	100%	4,848	100%	80,553	100%	78,108	100%
最高値	66mSv	25mSv			11mSv		5.9mSv		2.6mSv		3.6mSv		1.9mSv		25mSv		5.9mSv	
平均値	0.8mSv	0.8mSv			1.2mSv		0.9mSv		0.5mSv		0.2mSv		0.1mSv		0.7mSv		0.3mSv	

(注4) 先行地区(川俣町山木屋地区)を含む。 ※割合(%)は線量別に端数処理を行っているため、合計が100%にならない場合がある
(注5) 先行地区(浪江町、飯館村)を含む。

B表：推計期間4ヶ月のみ 平成26年6月30日現在

実効線量 (mSv)	全データ	放射線業務従事経験者を除く			「放射線業務従事経験者を除く」の地域別内訳(%は地域ごとの線量割合)													
					県北 (注4)	県中	県南	会津	南会津	相双 (注5)	いわき							
～1未満	266,517	261,140	62.0%	94.0%	23,669	20.5%	53,547	52.2%	21,892	88.5%	37,114	99.3%	3,775	99.2%	54,509	77.5%	66,634	99.1%
～2未満	137,081	134,848	32.0%	5.7%	77,265	67.0%	41,613	40.5%	2,826	11.4%	254	0.7%	29	0.8%	12,266	17.4%	595	0.9%
～3未満	22,950	22,600	5.4%		13,811	12.0%	7,115	6.9%	12	0.0%	16	0.0%	0	—	1,621	2.3%	25	0.0%
～4未満	1,457	1,382	0.3%	0.2%	433	0.4%	369	0.4%	0	—	1	0.0%	0	—	576	0.8%	3	0.0%
～5未満	536	494	0.1%		39	0.0%	5	0.0%	0	—	0	—	0	—	449	0.6%	1	0.0%
～6未満	426	373	0.1%	0.1%	16	0.0%	2	0.0%	0	—	0	—	0	—	354	0.5%	1	0.0%
～7未満	263	225	0.1%		10	0.0%	0	—	0	—	0	—	0	—	215	0.3%	0	—
～8未満	151	114	0.0%	0.0%	1	0.0%	0	—	0	—	0	—	0	—	113	0.2%	0	—
～9未満	113	73	0.0%		1	0.0%	0	—	0	—	0	—	0	—	72	0.1%	0	—
～10未満	68	39	0.0%	0.0%	0	—	0	—	0	—	0	—	0	—	39	0.1%	0	—
～11未満	65	33	0.0%		0	—	0	—	0	—	0	—	0	—	33	0.0%	0	—
～12未満	52	31	0.0%	0.0%	1	0.0%	0	—	0	—	0	—	0	—	30	0.0%	0	—
～13未満	35	13	0.0%		0	—	0	—	0	—	0	—	0	—	13	0.0%	0	—
～14未満	33	12	0.0%	0.0%	0	—	0	—	0	—	0	—	0	—	12	0.0%	0	—
～15未満	27	6	0.0%		0	—	0	—	0	—	0	—	0	—	6	0.0%	0	—
15以上～	302	11	0.0%	0.0%	0	—	0	—	0	—	0	—	0	—	11	0.0%	0	—
計	430,076	421,394	100.0%	100.0%	115,246	100%	102,651	100%	24,730	100%	37,385	100%	3,804	100%	70,319	100%	67,259	100%
最高値	66mSv	25mSv			11mSv		5.9mSv		2.6mSv		3.6mSv		1.9mSv		25mSv		5.9mSv	
平均値	0.9mSv	0.8mSv			1.4mSv		1.0mSv		0.6mSv		0.2mSv		0.1mSv		0.8mSv		0.3mSv	

(注4) 先行地区(川俣町山木屋地区)を含む。 ※割合(%)は線量別に端数処理を行っているため、合計が100%にならない場合がある
(注5) 先行地区(浪江町、飯館村)を含む。

C表：A表-B表(推計期間4ヶ月未満) 平成26年6月30日現在

実効線量 (mSv)	全データ	放射線業務従事経験者を除く			「放射線業務従事経験者を除く」の地域別内訳(%は地域ごとの線量割合)													
					県北 (注4)	県中	県南	会津	南会津	相双 (注5)	いわき							
～1未満	69,997	69,047	89.6%	98.5%	18,412	81.6%	16,913	89.5%	4,439	98.6%	8,987	99.8%	1,043	99.9%	8,420	82.3%	10,833	99.9%
～2未満	7,041	6,863	8.9%	1.2%	3,827	17.0%	1,836	9.7%	61	1.4%	16	0.2%	1	0.1%	1,107	10.8%	15	0.1%
～3未満	813	766	1.0%		268	1.2%	142	0.8%	1	0.0%	0	—	0	—	355	3.5%	0	—
～4未満	186	177	0.2%	0.2%	30	0.1%	6	0.0%	0	—	0	—	0	—	141	1.4%	0	—
～5未満	93	90	0.1%		9	0.0%	2	0.0%	0	—	0	—	0	—	78	0.8%	1	0.0%
～6未満	73	67	0.1%	0.1%	10	0.0%	0	—	0	—	0	—	0	—	57	0.6%	0	—
～7未満	37	36	0.0%		2	0.0%	0	—	0	—	0	—	0	—	34	0.3%	0	—
～8未満	18	16	0.0%	0.0%	1	0.0%	0	—	0	—	0	—	0	—	15	0.1%	0	—
～9未満	12	9	0.0%		0	—	0	—	0	—	0	—	0	—	9	0.1%	0	—
～10未満	9	5	0.0%	0.0%	0	—	0	—	0	—	0	—	0	—	5	0.0%	0	—
～11未満	10	9	0.0%		0	—	0	—	0	—	0	—	0	—	9	0.1%	0	—
～12未満	1	0	—	0.0%	0	—	0	—	0	—	0	—	0	—	0	—	0	—
～13未満	4	0	—		0	—	0	—	0	—	0	—	0	—	0	—	0	—
～14未満	2	1	0.0%	0.0%	0	—	0	—	0	—	0	—	0	—	1	0.0%	0	—
～15未満	3	2	0.0%		0	—	0	—	0	—	0	—	0	—	2	0.0%	0	—
15以上～	13	1	0.0%	0.0%	0	—	0	—	0	—	0	—	0	—	1	0.0%	0	—
計	78,312	77,089	100.0%	100.0%	22,559	100%	18,899	100%	4,501	100%	9,003	100%	1,044	100%	10,234	100%	10,849	100%
最高値	—	—			—		—		—		—		—		—		—	
平均値	—	—			—		—		—		—		—		—		—	

(注4) 先行地区(川俣町山木屋地区)を含む。 ※割合(%)は線量別に端数処理を行っているため、合計が100%にならない場合がある
(注5) 先行地区(浪江町、飯館村)を含む。

年齢別・線量別 内訳【放射線業務従事経験者を除く】

実効線量 (mSv)	震災時年齢(歳)									計
	0～9	10～19	20～29	30～39	40～49	50～59	60～69	70～79	80～	
～1未満	40,902	36,957	19,572	31,397	26,403	30,692	34,125	24,373	16,719	261,140
～2未満	19,529	17,869	9,374	16,982	15,813	17,861	18,719	11,854	6,847	134,848
～3未満	5,289	3,297	1,032	2,151	2,087	2,789	3,231	1,904	820	22,600
～4未満	216	137	76	147	143	224	216	156	67	1,382
～5未満	19	45	36	40	76	90	77	72	39	494
～6未満	13	14	26	32	42	83	73	63	27	373
～7未満	4	5	11	21	24	44	51	44	21	225
～8未満	3	6	7	8	13	34	22	14	7	114
～9未満	2	4	3	8	7	15	14	10	10	73
～10未満	0	1	1	2	4	12	11	5	3	39
～11未満	1	1	1	2	5	11	3	6	3	33
～12未満	0	0	1	3	0	6	8	11	2	31
～13未満	0	0	0	0	1	6	4	1	1	13
～14未満	0	0	1	1	1	4	3	2	0	12
～15未満	0	0	0	0	0	3	3	0	0	6
15以上～	0	0	0	0	2	2	4	1	2	11
計	65,978	58,336	30,141	50,794	44,621	51,876	56,564	38,516	24,568	421,394

男女別・線量別 内訳
【放射線業務従事経験者を除く】

実効線量 (mSv)	男女別				計	左の線量別 割合(%)
	男性	左の線量別 割合(%)	女性	左の線量別 割合(%)		
～1未満	116,202	60.3	144,938	63.4	261,140	62.0
～2未満	62,493	32.4	72,355	31.6	134,848	32.0
～3未満	12,315	6.4	10,285	4.5	22,600	5.4
～4未満	889	0.5	493	0.2	1,382	0.3
～5未満	276	0.1	218	0.1	494	0.1
～6未満	191	0.1	182	0.1	373	0.1
～7未満	125	0.1	100	0.0	225	0.1
～8未満	67	0.0	47	0.0	114	0.0
～9未満	43	0.0	30	0.0	73	0.0
～10未満	23	0.0	16	0.0	39	0.0
～11未満	20	0.0	13	0.0	33	0.0
～12未満	17	0.0	14	0.0	31	0.0
～13未満	6	0.0	7	0.0	13	0.0
～14未満	8	0.0	4	0.0	12	0.0
～15未満	3	0.0	3	0.0	6	0.0
15以上～	8	0.0	3	0.0	11	0.0
計	192,686	100.0	228,708	100.0	421,394	100.0

※割合(%)は線量別に端数処理を行っているため、合計が100%にならない場合がある

市町村別・線量別集計 (放射線業務従事経験者を除く)

市町村名	積算線量(mSv)															計		
	～1 未満	～2 未満	～3 未満	～4 未満	～5 未満	～6 未満	～7 未満	～8 未満	～9 未満	～10 未満	～11 未満	～12 未満	～13 未満	～14 未満	～15 未満		15以上	
県北	福島市	15,402	48,689	8,309	130	12	8	4	0	0	0	0	0	0	0	0	0	72,554
	二本松市	1,258	7,844	3,057	83	1	0	0	0	0	0	0	0	0	0	0	0	12,243
	伊達市	4,136	8,410	1,068	144	8	2	3	1	1	0	0	0	0	0	0	0	13,773
	本宮市	685	4,757	1,007	20	1	0	0	0	0	0	0	0	0	0	0	0	6,470
	桑折町	303	2,629	63	2	0	1	0	0	0	0	0	0	0	0	0	0	2,998
	国見町	910	1,335	12	0	0	0	0	0	0	0	0	0	0	0	0	0	2,257
	川俣町	613	2,634	174	52	17	5	3	0	0	0	1	0	0	0	0	0	3,499
	大玉村	362	967	121	2	0	0	0	0	0	0	0	0	0	0	0	0	1,452
県北計	23,669	77,265	13,811	433	39	16	10	1	1	0	1	0	0	0	0	0	115,246	
県中	郡山市	22,258	36,638	6,733	359	5	2	0	0	0	0	0	0	0	0	0	0	65,995
	須賀川市	9,763	2,880	289	4	0	0	0	0	0	0	0	0	0	0	0	0	12,936
	田村市	6,958	641	22	3	0	0	0	0	0	0	0	0	0	0	0	0	7,624
	鏡石町	2,161	67	0	0	0	0	0	0	0	0	0	0	0	0	0	0	2,228
	天栄村	321	459	42	1	0	0	0	0	0	0	0	0	0	0	0	0	823
	石川町	2,955	36	1	0	0	0	0	0	0	0	0	0	0	0	0	0	2,992
	玉川村	1,093	16	3	0	0	0	0	0	0	0	0	0	0	0	0	0	1,112
	平田村	1,205	34	0	0	0	0	0	0	0	0	0	0	0	0	0	0	1,239
	浅川町	1,107	15	0	0	0	0	0	0	0	0	0	0	0	0	0	0	1,122
	古殿町	986	14	1	0	0	0	0	0	0	0	0	0	0	0	0	0	1,001
	三春町	2,918	737	22	2	0	0	0	0	0	0	0	0	0	0	0	0	3,679
小野町	1,822	76	2	0	0	0	0	0	0	0	0	0	0	0	0	0	1,900	
県中計	53,547	41,613	7,115	369	5	2	0	0	0	0	0	0	0	0	0	0	102,651	
県南	白河市	9,643	958	5	0	0	0	0	0	0	0	0	0	0	0	0	0	10,606
	西郷村	2,069	1,699	2	0	0	0	0	0	0	0	0	0	0	0	0	0	3,770
	泉崎村	967	19	0	0	0	0	0	0	0	0	0	0	0	0	0	0	986
	中島村	729	8	1	0	0	0	0	0	0	0	0	0	0	0	0	0	738
	矢吹町	3,066	75	1	0	0	0	0	0	0	0	0	0	0	0	0	0	3,142
	棚倉町	2,248	28	3	0	0	0	0	0	0	0	0	0	0	0	0	0	2,279
	矢祭町	1,039	8	0	0	0	0	0	0	0	0	0	0	0	0	0	0	1,047
	塙町	1,536	21	0	0	0	0	0	0	0	0	0	0	0	0	0	0	1,557
	鮫川村	595	10	0	0	0	0	0	0	0	0	0	0	0	0	0	0	605
県南計	21,892	2,826	12	0	0	0	0	0	0	0	0	0	0	0	0	0	24,730	
会津	会津若松市	19,370	135	6	0	0	0	0	0	0	0	0	0	0	0	0	0	19,511
	喜多方市	6,183	43	1	1	0	0	0	0	0	0	0	0	0	0	0	0	6,228
	北塩原村	397	3	0	0	0	0	0	0	0	0	0	0	0	0	0	0	400
	西会津町	895	2	0	0	0	0	0	0	0	0	0	0	0	0	0	0	897
	磐梯町	547	9	1	0	0	0	0	0	0	0	0	0	0	0	0	0	557
	猪苗代町	2,539	26	3	0	0	0	0	0	0	0	0	0	0	0	0	0	2,568
	会津坂下町	2,267	12	0	0	0	0	0	0	0	0	0	0	0	0	0	0	2,279
	湯川村	493	3	0	0	0	0	0	0	0	0	0	0	0	0	0	0	496
	柳津町	461	3	1	0	0	0	0	0	0	0	0	0	0	0	0	0	465
	三島町	221	0	0	0	0	0	0	0	0	0	0	0	0	0	0	0	221
	金山町	372	2	0	0	0	0	0	0	0	0	0	0	0	0	0	0	374
	昭和村	229	0	1	0	0	0	0	0	0	0	0	0	0	0	0	0	230
	会津美里町	3,140	16	3	0	0	0	0	0	0	0	0	0	0	0	0	0	3,159
会津計	37,114	254	16	1	0	0	0	0	0	0	0	0	0	0	0	0	37,385	
南会津	下郷町	817	5	0	0	0	0	0	0	0	0	0	0	0	0	0	0	822
	檜枝岐村	97	0	0	0	0	0	0	0	0	0	0	0	0	0	0	0	97
	只見町	717	4	0	0	0	0	0	0	0	0	0	0	0	0	0	0	721
	南会津町	2,144	20	0	0	0	0	0	0	0	0	0	0	0	0	0	0	2,164
南会津計	3,775	29	0	0	0	0	0	0	0	0	0	0	0	0	0	0	3,804	
相双	相馬市	9,525	424	85	20	5	0	0	0	2	0	0	0	0	0	0	0	10,061
	南相馬市	18,647	6,046	493	95	35	3	6	4	1	0	1	0	0	0	0	0	25,331
	広野町	1,799	52	2	0	0	0	1	0	1	0	0	0	0	0	0	0	1,855
	楢葉町	3,312	125	13	2	0	1	1	0	0	0	0	0	0	0	0	0	3,454
	富岡町	5,757	1,095	98	18	3	2	0	3	2	0	1	0	0	0	0	0	6,979
	川内村	949	345	16	1	0	1	1	1	0	0	0	0	0	0	0	0	1,314
	大熊町	3,280	1,243	104	16	6	4	4	3	0	2	2	1	0	4	0	1	4,670
	双葉町	2,644	463	72	18	6	4	3	6	2	1	0	2	0	0	0	1	3,222
	浪江町	5,855	1,972	354	64	37	17	15	12	9	5	10	8	5	4	3	6	8,376
	葛尾村	493	158	24	4	0	1	0	0	0	0	0	0	0	0	0	0	680
	新地町	2,052	20	0	0	0	0	0	0	0	0	0	0	0	0	0	0	2,072
	飯館村	196	323	360	338	357	321	184	84	57	29	21	17	8	4	3	3	2,305
相双計	54,509	12,266	1,621	576	449	354	215	113	72	39	33	30	13	12	6	11	70,319	
いわき	66,634	595	25	3	1	1	0	0	0	0	0	0	0	0	0	0	67,259	
計(A)	261,140	134,848	22,600	1,382	494	373	225	114	73	39	33	31	13	12	6	11	421,394	
割合	62.0	32.0	5.4	0.3	0.1	0.1	0.1	0.0	0.0	0.0	0.0	0.0	0.0	0.0	0.0	0.0	100.0	
	94.0		5.7		0.2		0.1		0.0		0.0		0.0		0.0		100.0	
一時滞在者等(B)	1,319	261	18	2	0	0	0	0	0	0	0	0	0	0	0	0	1,600	
			99.8				0.2					0.0					100.0	
計(A)+(B)	262,459	135,109	22,618	1,384	494	373	225	114	73	39	33	31	13	12	6	11	422,994	

※割合(%)は線量別に端数処理を行っているため、合計が100%にならない場合がある